

令和6年度計画の実施方針と取組状況

令和6年度実施計画（実施方針）

| 課題 | 実施方針 |
|--|---|
| ①応募倍率が低く、就職率が高い分野がある。 「介護・医療・福祉分野」 「金属加工・溶接」 | A 一部改善もみられるが、引き続き、訓練コースの内容や効果を踏まえた受講勧奨の強化が必要。Eの措置も併せて実施。 |
| ②応募倍率が高く、就職率が低い分野がある。 「IT分野」 「デザイン分野」 | B 高応募倍率が続いていることから、IT分野、デザイン分野とも、一層の設定促進（F同旨）が必要。 C 他方で、特にデザイン分野は就職率が低いことから、求人ニーズに即した効果的な訓練内容か検討が必要。 D 就職率向上のため、受講希望者のニーズに沿った適切な訓練を勧奨できるよう訓練窓口職員の知識の向上、訓練修了者歓迎求人等の確保等の取組推進が必要。 |
| ③委託訓練の計画数と実績が乖離しており、特に介護分野等の定員充足率の低下。 | E 受講申込締切日から受講開始日までの期間の短縮、ハローワークでの説明会の実施等、受講者数増加のための取組が必要。 |
| ④デジタル人材が質・量とも不足。 | F 職業訓練のデジタル分野への重点化を進め、訓練内容を見直しつつ、一層の設定促進。 |

令和6年度取組状況

委託訓練について、**募集期間を延長**。引き続き分野等を配慮して毎月開講するとともに**SNS等により広報**を実施。

地域協議会の公的職業訓練効果検証ワーキンググループによる効果検証結果を実施計画に反映。

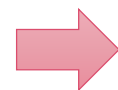
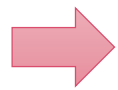
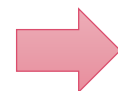
デジタル分野の訓練コースの委託費等の上乗せ等により、職業訓練の設定を促進。

ハローワークにおいて、デジタル分野の適切な受講あっせん等に向け、**訓練窓口職員の知識の向上、訓練実施施設による事前説明会・見学会の機会確保、訓練修了者歓迎求人等の確保を推進**。

委託訓練について、**募集期間を延長**。引き続き分野等を配慮して毎月開講するとともに**SNS等により広報**を実施。
【再掲】

デジタル分野の一部の訓練コースの委託費等の上乗せ等により、職業訓練の設定を促進。

委託訓練及び求職者支援訓練について、訓練分野の特性を踏まえたデジタルリテラシーの向上促進



令和7年度埼玉県職業訓練実施計画の策定に向けた方針（案）

令和6年度計画に挙げた課題と令和5年度の実施状況

評価・分析

令和7年度の公的職業訓練の実施方針（案）

**応募倍率が低く、
就職率が高い分野**

介護・医療・
福祉分野

金属加工・溶
接

【委託訓練】（介護分野）
応募倍率65.6%。就職率85.4%で横ばい。

**応募倍率が高く、
就職率が低い分野**

IT分野・
デザイン分野

【委託訓練】
・IT分野：応募倍率は横ばい、就職率は改善。
・デザイン分野：応募倍率は横ばい、就職率は改善。
【求職者支援訓練】
・IT分野：応募倍率が増加、就職率は低下。
・デザイン分野：応募倍率・就職率ともに横ばい。

| | |
|------|--|
| 応募倍率 | 約70%であり、応募倍率の上昇に向け、引き続き 改善の余地 がある。【A】 |
| 就職率 | 比較的高水準で推移。 |

| | |
|------|--|
| 応募倍率 | IT・デザイン分野の一部の講座は適正な応募者数だが、依然として高応募倍率が続いている。 |
| 就職率 | 就職率は41～77%で一部の講座が比較的低調であり、引き続き 改善の余地 がある。【B】【C】 |

委託訓練の計画数と実績に乖離あり。
令和6年度も同様の傾向。

デジタル人材が質・量とも不足が課題。

D 令和6年度計画に引き続き、**受講申込締切日から受講開始日までの期間の短縮、効果的な周知広報等、受講者数増加に向けた取組**が必要。

E 就職率に加えて、訓練関連職種に就職した場合の処遇といった観点も踏まえた**求職者の希望に応じた受講あっせんを強化**する。

F 引き続き、**デジタル分野への重点化**を進め、**一層の設定促進**が必要。

A 令和6年度計画に引き続き、訓練コースの内容や効果を踏まえた**受講勧奨の強化**が必要。

委託訓練についてはDの措置も併せて実施。

B 令和6年度計画に引き続き、求人ニーズに即した**効果的な訓練内容であるかどうかの検討**を行う。

C 令和6年度計画に引き続き、就職率向上のため、**受講希望者のニーズに沿った適切な訓練を勧奨**できるよう、**ハローワーク訓練窓口職員の知識の向上や、事前説明会・見学会の機会確保**を図る。

また、**訓練修了者の就職機会の拡大**に資するよう、**訓練修了者歓迎求人等の確保を推進**するなど

【参考】 埼玉県内の委託訓練及び求職者支援訓練の応募倍率及び就職率の状況

● 令和3年度 ● 令和4年度 ● 令和5年度

● 令和3年度 ● 令和4年度 ● 令和5年度

【委託訓練】

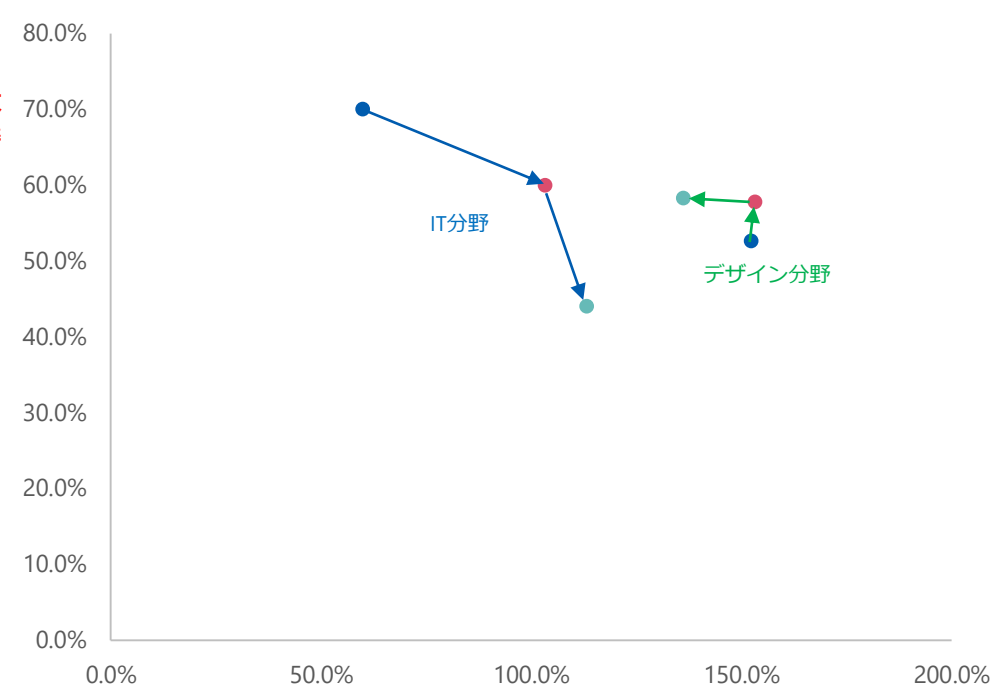
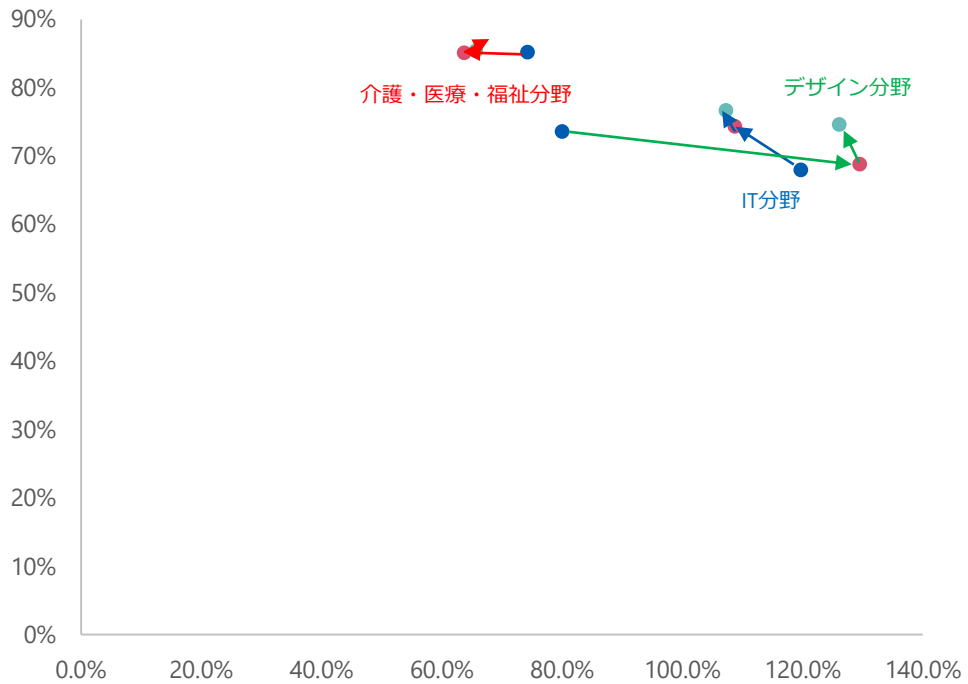
【求職者支援訓練】

就職率

就職率

↑ 改善

↑ 改善



→ 改善 ← 応募倍率

→ 改善 ← 応募倍率

※用語の定義は、資料1-1と同様。