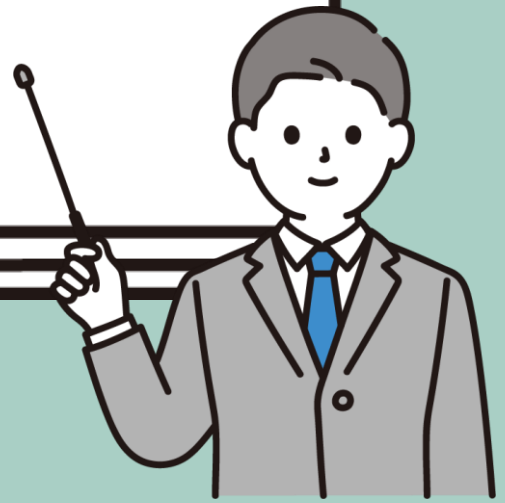


職場の安全と健康に関する

S A F E 出前講座

派遣料金
無料



- 事前申込制
- 様々なコースを用意
- オンライン対応可



こんなお悩みはありませんか

- 安全衛生活動の進め方がわからない
- 転倒による労働災害が増えている
- ヒューマンエラーの事故が増えている
- 労働者の心と体の健康状態が悪化している
- 病気を抱える労働者も働きやすい職場にしたい
- アルバイトなどで働くときに必要な安全衛生の知識を研修したい

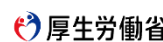
労働局の職員等が、安全で快適な職場づくりに役立つ情報や、安全で健康に働くために気を付けるべきポイントなどをお話しします。

申込要件

- 次のいずれかに該当する事業者等
 - 1.安全衛生活動に取り組む意欲がある事業場
 - 2.学生に対し、安全衛生の知識を研修したい高校、大学、専門学校などの教育機関
- 10名以上の事業者、安全衛生担当者、学生等が集まること
- 受講者を収容できる会場、機材の準備、資料の配布が可能であること（配布資料は労働局担当者から事前送付）
- 営利目的での開催としないこと

コース例

- 労働災害事例と再発防止対策
- 安全衛生計画策定の方法
- 安全衛生教育の実施方法
- リスクアセスメントの実施方法
- 健康診断結果等を活用した健康保持増進対策の実施方法
- アルバイトで労働災害に遭わないために気を付けるべきポイント など



埼玉労働局

お申込み
お問合せ

詳細、お申込みは埼玉労働局HPからどうぞ▶

☎ 048-600-6206

担当：埼玉労働局労働基準部健康安全課

埼玉 SAFE 出前講座

