

5月に募集する ハロートレーニング

厚生労働省 埼玉労働局 ハローワーク
埼玉県独立行政法人高齢・障害・求職者雇用支援機構 埼玉支部



求職者支援訓練コース一覧

**6月18日
開講**

お仕事をお探しの方を対象としたハロートレーニングです。

- 訓練中および訓練終了後の3か月間、ハローワークが積極的な就職支援を行います。
- 一定要件を満たす方には、月10万円の職業訓練受講給付金を支給します。

募集期間	選考日	選考結果通知日
4月23日(火)～5月27日(月)	6月4日(火)	6月10日(月)

■ **基礎コース** 社会人としての基礎的な能力及び技能を短期間で習得します。

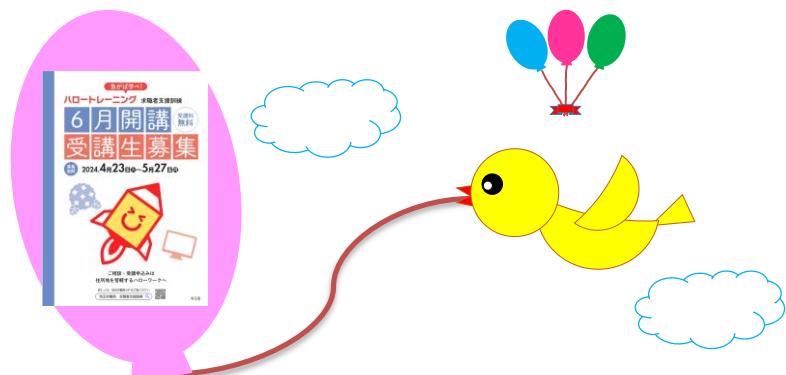
6月生は、基礎コースの募集はございません。



■ **実践コース** 就職希望職種における職務遂行のための実践的な技能等を習得します。

分野	訓練科名	期間	終了日	定員	訓練実施施設名	最寄駅
IT	Unityもできるプログラマー養成科	6か月	12月17日(火)	15名	志木サテライトオフィス 研修室	柳瀬川駅
営業・販売・事務	OA事務(Word・Excel・PowerPoint・Access)科	3か月	9月17日(火)	15名	東京パソコンアカデミー 新越谷校	南越谷駅
営業・販売・事務	デザイン/サイト制作も学べる 基礎から学ぶデジタルマーケティング科(eラーニング)	6か月	12月17日(火)	15名	株式会社Wonderlabo 埼玉支部	(eラーニング)
営業・販売・事務	不動産ビジネス科 (短時間訓練)	4か月	10月17日(木)	15名	日建学院 南越谷校	南越谷駅
その他	キャリアカウンセラー養成科	3か月	9月17日(火)	15名	グッドフェローズ 研修センター西川口校	西川口駅

* 詳しい内容は、求職者支援訓練埼玉版のパンフレット「ハロートレーニング(求職者支援訓練)6月開講受講生募集」をご覧ください。



ハロートレーニング（公共職業訓練・委託訓練）コース一覧

7月
開講

お仕事をお探しの方を対象としたハロートレーニングです。

- ひとり親家庭等応援講座は、母子家庭や父子家庭など一人で子育てをしている求職者の方や、自立支援プログラム対象の生活保護受給者の方等が優先的に受講できる講座です。
- 就職氷河期世代応援講座は、就職氷河期世代の方が優先的に受講できる講座です。



募集期間	選考結果通知日
5月15日(水)～6月3日(月)	6月20日(木)

※令和6年度から、延長募集は行いません。募集期間の日程をご確認ください。よろしくお願いいたします。

分野	講座名	講座種別	入校日	期間	定員	試験日	訓練実施施設名	最寄駅	
介護系	介護初任者		7月5日(金)	2か月	20名	6月6日(木)	学研アカデミー介護士養成センター 春日部校	春日部駅	
	介護初任者		7月5日(金)	2か月	20名	6月6日(木)	ISPアカデミー 若葉駅前校	若葉駅	
	介護初任者		7月5日(金)	2か月	20名	6月6日(木)	市進ケア教育研究所 ふじみ野校	ふじみ野駅	
	介護初任者		7月5日(金)	2か月	24名	6月6日(木)	コスモス福祉教育学院 越谷校	越谷駅	
	介護初任者		7月5日(金)	2か月	26名	6月6日(木)	藤仁館医療福祉カレッジ 大宮校	大宮駅	
	介護実務者		7月4日(木)	6か月	24名	6月6日(木)	日建学院 大宮校	大宮駅	
	介護実務者		7月4日(木)	6か月	24名	6月6日(木)	コスモス福祉教育学院 越谷校	越谷駅	
事務系	簿記会計(経理実務)	氷河期	7月4日(木)	4か月	21名	6月6日(木)	資格の学校TAC 大宮校	大宮駅	
	簿記会計(経理事務)	氷河期	ひとり親	7月4日(木)	4か月	24名	川口会計アカデミー 西口校	川口駅	
	医療事務 (医科・医師事務・医事PC)			7月4日(木)	3か月	24名	ニチイ学館 川越第一教室	川越駅 本川越駅	
	一般事務 (IT・事務スキルアップ)			7月4日(木)	3か月	20名	ISPアカデミー 川越校	川越駅 本川越駅	
	一般事務(PC・簿記)			7月4日(木)	3か月	20名	godaiビジネス研修 久喜駅前校	久喜駅	
IT系	情報ビジネス (Officeソフト基礎)			7月4日(木)	3か月	20名	6月7日(金)	日建学院 大宮校	大宮駅
	情報ビジネス (MOS・Python)	氷河期		7月4日(木)	3か月	20名	6月6日(木)	ABCパソコン教室 熊谷校	熊谷駅
	情報ビジネス (Word・Excel&MOS資格)	氷河期		7月4日(木)	3か月	30名	6月6日(木)	emoパソコンスクール	北上尾駅
	情報ビジネス (MOS・日商PC検定2級)	氷河期	ひとり親	7月4日(木)	3か月	26名	6月6日(木)	ウィザードライセンススクール 本校・分室	さいたま新都心駅 北与野駅
	情報処理 (Pythonエンジニア)			7月4日(木)	4か月	15名	6月6日(木)	キャリアスクール フォーリーフ	東松山駅
	WEBデザイン (Webクリエイター)			7月4日(木)	4か月	20名	6月7日(金)	ISPアカデミー 川越校	川越駅 本川越駅
	WEBデザイン (Webクリエイター)			7月4日(木)	4か月	20名	6月7日(金)	ウィザードライセンススクール 本校・分室	さいたま新都心駅 北与野駅
その他	建築CADマスター	氷河期		7月4日(木)	4か月	15名	6月6日(木)	日建学院 南越谷校	南越谷駅 新越谷駅
	ていじゅうがいこくじんむ かいごしょにんしや 定住外国人向け 介護初任者			7月5日(金)	2か月	15名	6月6日(木)	わかばえきまえこう ISPアカデミー 若葉駅前校	わかば 若葉駅

(略称) ひとり親・・・ひとり親家庭等応援講座 氷河期・・・就職氷河期世代応援講座



*詳しい内容は、委託訓練埼玉県版のパンフレット「仕事をお探しの方向けのハロートレーニング 受講生募集7月開講」をご覧ください。

ハロートレーニング（公共職業訓練）コース一覧

■埼玉県立高等技術専門校のハロートレーニング

お仕事をお探しの方を対象とした、実技が中心のハロートレーニングです。

○高等技術専門校とは、職業能力開発促進法に基づき、県が設置している職業能力開発施設です。

7月
開講

受付期間	選考日	合格発表日
4月22日(月)～5月14日(火)	5月21日(火)	5月27日(月)

短期間で資格取得！ ビル管理のプロに！

区分	訓練科名	入所日	期間	定員	対象者	校名
短期コース	ビル管理科	7月3日(水)	6か月	30名	年齢不問	川越高等技術 専門校 (川越市)

目指せる仕事

オフィスビルや病院、ホテルや水処理施設、クリーンセンターなどの空調・電気・給排水・消防設備の運転管理・保守管理など。



未経験からビル施設管理業務を目指したい人には最適な高等技術専門校です。
就職支援も充実しており、身に付けた知識と技能を仕事に生かしていきたいと考えている人には入校をお勧めします。

～先輩からのメッセージより～

R5年8月末
就職率
92.6%

春の大曲線

ハロートレーニング（公共職業訓練）コース一覧

■ポリテクセンター埼玉のハロートレーニング

お仕事をお探しの方を対象とした、実技が中心のハロートレーニングです。

- ポリテクセンターとは、厚生労働省所管の独立行政法人が設置運営している公共職業訓練施設です。
- 溶接、機械加工、電気等ものづくり分野に関する技能・技術の習得と就職支援の両面からバックアップを行います。

7月
開講

募集期間	選考日	選考結果通知日
4月30日(火)～5月31日(金)	6月7日(金)	6月14日(金)

分野	訓練科名	入所日	期間	定員	対象者	校名
機械系	溶接クラフト科	7月3日(水)	6か月	12名	制限なし	ポリテクセンター 埼玉 (さいたま市)
	CAD・NC技術科	7月3日(水)	6か月	20名	制限なし	
電気・ 電子系	デバイスソフト エンジニア科	7月3日(水)	6か月	24名	制限なし	

〈溶接クラフト科〉



R4年度
就職率
100%

【想定される仕事】

溶接工、製缶工、板金工、配管工、組立工、非破壊検査員

〈CAD・NC技術科〉



R4年度
就職率
90.9%

【想定される仕事】

NC施盤工、マシニングセンタオペレータ、金型工、検査工、CADオペレータ

〈デバイスソフトエンジニア科〉



R4年度
就職率
86.4%

【想定される仕事】

プログラマ、インフラエンジニア、組込みエンジニア、システムエンジニア、カスタマサポート、ヘルプデスク

「やってみたい」から「やって良かった」へ

