

# 埼玉新卒応援

## ハローワーク

学生&既卒3年以内の方がご利用できるハローワークです

これから就職活動をスタートさせる方、すでに自分なりの就職活動をしてきた方、きっと役立つ支援が埼玉新卒応援ハローワークにはあります。

### オーダーメイド支援

- 支援メニューは組み合わせ自由。オーダーメイド支援ができます。
- 就職に関することなら何でも相談できます。
- 毎回違う就職支援ナビゲーターと相談することも、個別支援(担当者制)を選択することも可能です。



ビデオ模擬面接やteleofficeでの  
オンライン相談も実施しています！



個別支援

応募書類の添削

模擬面接の実施

適性検査  
興味検査の実施

全国の求人を提供

例えばこのようにご利用できます

- ①個別支援+適性検査興味検査+求人紹介+模擬面接
  - ②個別支援+応募書類の添削+模擬面接
  - ③適性検査興味検査+求人の紹介
  - ④求人の紹介のみ
- ..などなど

一緒に就職活動のプランを考えましょう！



## 【就職支援ナビゲーター】

職業相談、模擬面接、適性検査のフィードバック、応募書類の添削、求人の紹介、求人情報の提供、セミナーの実施、面接会に参加される皆さんのサポート、就職後の職場定着支援など幅広く就活の支援を行っています。

フリーで来所しても相談することができます。  
また、個別支援(担当者制)で就活のスタートから就職後までずっと同じ担当者に相談することもできます。

## 【雇用トータルサポーター】大学支援担当

- ・人とのコミュニケーションがうまく取れない
- ・人に自分の考えを伝えることが難しい
- ・面接で極度に緊張して頭が真っ白になる
- ・人の言っていることが理解できないことがある
- ・空気が読めないと言われる
- ・優先順位をつけたり計画を立てることが苦手
- ・自分は発達障害ではないかと思うことがある

など思い当ることがあれば窓口相談の際に私たちにそれを教えてください。

雇用トータルサポーターへお繋ぎします。 **要予約**



## 【発達障害者雇用トータルサポーター】

精神障害保健福祉手帳を所持していて発達障害者の診断を受けている方、手帳は持っていないが、発達障害の診断を受けている方が対象です。

- 相談日:原則 毎週水曜日・第二月曜日 **要予約**
- 場所:埼玉新卒応援ハローワーク
- 相談時間:40分
- 予約制:048-650-2234  
(新卒応援ハローワーク)  
または048-667-8609(#44)  
(ハローワーク大宮 専門援助部門)

## 【臨床心理士】

就活にともなう不安が強い時や、人間関係に自信が持てずに悩んでいる時、また気持ちが落ち着かない時などに、**心の相談**が出来ます。

- 相談日:原則 第1～第4木曜日午後 **要予約**
- 場所:埼玉新卒応援ハローワーク
- 相談時間:50分、5回を上限としています
- 予約制:048-650-2234  
(埼玉新卒応援ハローワーク)

**要予約**

てきせいけんさ

きょうみけんさ

自分はどんな仕事に興味があるのか？どんな仕事に適性があるか？職業の選択肢を広げてみたいけどどうしたらいいのか分からない時などに「自分を知る」ことが出来る検査です。

## 厚生労働省編 一般職業適性検査

仕事をするのに必要な能力について、問題を解くことにより多角的に測定するものです。自分の能力面での特徴や、特に今まで気づかなかった特徴を知り、どういう職業に適性があるかを知るための検査です。約60分間の間に11種類(図形選択、文字の間違い探し、計算問題、文書完成等)の問題を次々と素早く正確に解いていくものです。

当日は検査の実施のみ。後日検査結果のフィードバックをします。

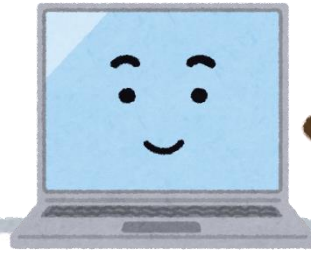
## 職業レディネス・テスト(興味検査)

職業に対する興味の傾向(A検査)、自信の傾向(B検査)、日常生活における志向性(C検査)の3つの検査で捉え、自分がどんな職業に興味を持ち、どういう職業分野ならやっていく自信があるか？また、基礎的志向性で自分の性格特徴を知る事ができます。分かりやすいパーソナリティタイプによる分類表でそれらを確認することができ、「職業と自分」について考える材料を提供します。

当日は検査実施のみ。後日検査結果のフィードバックをします。

# し えん ない よう

全国の求人を提供



全国の求人情報を提供・紹介(あっせん)しています。  
求人の検索はLINE公式アカウントのメニュー「求人の検索をする」OR「ハローワークインターネットサービス」から求人の検索が出来ます。

応募書類の添削



学校の履歴書、市販の履歴書、企業エントリーシート、公務員面接カードなど、様々な応募書類の添削をしています。一緒に魅力的な書類を作りませんか？

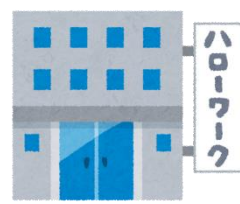
模擬面接の実施

要予約



一般的な模擬面接の他、ビデオ撮影による模擬面接を実施しています。  
撮影したビデオを一緒に見ながらフィードバックをするので自分の弱点が分かりやすいと好評です。

# 埼玉新卒応援ハローワークの利用の流れ



## 未登録の方はこちら

## 登録済みの方はこちら

### ①受付(例)

■学生の場合「初めて利用します。大学(短大・専修学校等)〇年です。」

■既卒の場合「初めて利用します。〇〇年卒で、一度就職して退職しました(在職中です)」など状況も教えてください。

■未就職の場合「初めて利用します。〇〇年に大学(短大・専修学校等)を卒業しました。」

### ①受付(例)

■学生の場合「〇〇大学〇年、〇〇(名前)です。利用は初めてですが、3年生の頃、ハローワークのセミナーに参加しました」と言ってください。

■既卒の場合は「学生時代に利用していました。転職の相談で来ました。」など状況を教えてください。

※学校でハローワークの求職登録会に参加していただいた学生さんは既にハローワークに登録されています。



### ②登録

受付前のPCでフォーマットに従い個人情報登録していただきます。操作方法についてはご案内しますのでご安心ください。

②番号札をお渡しします  
番号札をお渡ししますので、番号が呼ばれるまでフロアの椅子におかけになってお待ちください。



### ③番号札をお渡しします

番号札をお渡ししますので、番号が呼ばれるまでフロアの椅子におかけになってお待ちください。

### ③相談

番号が呼ばれたら、呼ばれた窓口で相談がスタートします。



### ④相談

番号が呼ばれたら窓口で相談がスタートします。

※学校で埼玉新卒応援ハローワークの求職登録会(セミナー)を受けた学生さんは学校名を教えてください。すでにハローワークに登録されている可能性があります。

どうですか?流れは伝わりましたか?就活に関する相談も、学生と既卒3年以内の方がご利用できます。