

# 令和5年3月新規高等学校卒業予定者の求人・求職・就職内定状況【令和5年1月31日現在】

埼玉労働局職業安定部職業安定課

第1表 令和5年3月新規高等学校卒業予定者の求職・就職内定状況(令和5年1月31日現在)

	求職者数						就職内定者数						就職内定率					
	計(人)	前年比(%)	うち男子(人)	前年比(%)	うち女子(人)	前年比(%)	計(人)	前年比(%)	うち男子(人)	前年比(%)	うち女子(人)	前年比(%)	計(%)	前年比(ポイント)	うち男子(%)	前年比(ポイント)	うち女子(%)	前年比(ポイント)
令和4年度	5,076	▲ 7.3	2,849	▲ 8.7	2,227	▲ 5.4	4,827	▲ 6.6	2,692	▲ 8.7	2,135	▲ 3.8	95.1	0.7	94.5	0.0	95.9	1.7
令和3年度	5,474		3,119		2,355		5,167		2,948		2,219		94.4		94.5		94.2	

第2表 令和5年3月新規高等学校卒業予定者の求人・求職状況(令和5年1月31日現在)

	求人件数		求人数		求職者数		求人倍率	
	件	前年比(%)	人	前年比(%)	人	前年比(%)	倍	ポイント
令和4年度	5,886	9.3%	16,346	11.9%	5,076	▲ 7.3%	3.22	0.55
令和3年度	5,383		14,602		5,474		2.67	

第3表 令和5年3月新規高等学校卒業予定者の産業別求人受理状況(令和5年1月31日現在)

	産業別の内訳																			
	① 農、林、漁業	② 鉱業、 採石業、 砂利採取業	③ 建設業	④ 製造業	⑤ 電気・ガス・ 熱供給・ 水道業	⑥ 情報通信業	⑦ 運輸業、 郵便業	⑧ 卸売業、 小売業	⑨ 金融業、 保険業	⑩ 不動産業、 物品賃貸業	⑪ 学術研究、 専門・技術 サービス業	⑫ 宿泊業、 飲食 サービス業	⑬ 生活関連 サービス業、 娯楽業	⑭ 教育、 学習支援業	⑮ 医療・福祉	⑯ 複合 サービス 事業	⑰ サービス業 (他に分類 されない もの)	⑱ 公務 (他に分類 されるもの を除く)・ その他	合計	
求人数 (人)	令和4年度	54	3	3,087	5,238	14	123	1,434	1,437	50	362	197	394	636	34	2,241	140	899	3	16,346
	令和3年度	61	8	2,749	4,672	19	145	1,214	1,344	70	293	148	332	600	115	1,916	143	769	4	14,602
前年差(人)	▲ 7	▲ 5	338	566	▲ 5	▲ 22	220	93	▲ 20	69	49	62	36	▲ 81	325	▲ 3	130	▲ 1	1,744	
前年比(%)	▲ 11.5	▲ 62.5	12.3	12.1	▲ 26.3	▲ 15.2	18.1	6.9	▲ 28.6	23.5	33.1	18.7	6.0	▲ 70.4	17.0	▲ 2.1	16.9	▲ 25.0	11.9	

第4表 令和5年3月新規高等学校卒業予定者の職業別求人受理状況(令和5年1月31日現在)

	職業別の内訳							
	① 管理的職業 専門的・技 術的職業	② 事務的職業	③ 販売の職業	④ サービスの職 業	⑤ 生産工程の 職業 労務・技能 工等の職業	⑥ その他	合計	
求人数 (人)	令和4年度	1,468	1,119	1,051	3,033	9,417	258	16,346
	令和3年度	1,372	1,008	1,048	2,704	8,252	218	14,602
前年差(人)	96	111	3	329	1,165	40	1,744	
前年比(%)	7.0	11.0	0.3	12.2	14.1	18.3	11.9	

第5表 令和5年3月新規高等学校卒業予定者の規模別求人受理状況(令和5年1月31日現在)

	規模別の内訳							
	① 29人以下	② 30～ 99人	③ 100～ 299人	④ 300～ 499人	⑤ 500～ 999人	⑥ 1,000 人以上	合計	
求人数 (人)	令和4年度	5,911	4,924	3,376	926	580	629	16,346
	令和3年度	5,038	4,410	3,063	829	532	730	14,602
前年差(人)	873	514	313	97	48	▲ 101	1,744	
前年比(%)	17.3	11.7	10.2	11.7	9.0	▲ 13.8	11.9	

## 令和5年3月新規高等学校卒業予定者の求人・求職・就職内定状況【令和5年1月31日現在】

埼玉労働局職業安定部職業安定課

第6表 令和5年3月新規高等学校卒業予定者の産業別就職内定状況(令和5年1月31日現在)

		産業別の内訳																		
		① 農、林、漁業	② 鉱業、 採石業、 砂利採取業	③ 建設業	④ 製造業	⑤ 電気・ガス・ 熱供給・ 水道業	⑥ 情報通信業	⑦ 運輸業、 郵便業	⑧ 卸売業、 小売業	⑨ 金融業、 保険業	⑩ 不動産業、 物品賃貸業	⑪ 学術研究、 専門・技術 サービス業	⑫ 宿泊業、 飲食 サービス業	⑬ 生活関連 サービス業、 娯楽業	⑭ 教育、 学習支援業	⑮ 医療・福祉	⑯ 複合 サービス 事業	⑰ サービス業 (他に分類 されない もの)	⑱ 公務 (他に分類 されるものを 除く)・ その他	合計
就職 内定者数 (人)	令和4年度	13	5	347	1,832	37	79	366	793	77	55	84	218	151	22	418	59	246	25	4,827
	令和3年度	27	7	368	1,979	35	78	404	937	88	51	74	171	160	23	419	45	281	20	5,167
前年差(人)		▲ 14	▲ 2	▲ 21	▲ 147	2	1	▲ 38	▲ 144	▲ 11	4	10	47	▲ 9	▲ 1	▲ 1	14	▲ 35	5	▲ 340
前年比(%)		▲ 51.9	▲ 28.6	▲ 5.7	▲ 7.4	5.7	1.3	▲ 9.4	▲ 15.4	▲ 12.5	7.8	13.5	27.5	▲ 5.6	▲ 4.3	▲ 0.2	31.1	▲ 12.5	25.0	▲ 6.6

第7表 令和5年3月新規高等学校卒業予定者の職業別就職内定状況(令和5年1月31日現在)

		職業別の内訳						合計
		① 管理的職業 専門的・技 術的職業	② 事務的職業	③ 販売の職業	④ サービスの職 業	⑤ 生産工程の 職業 労務・技能 工等の職業	⑥ その他	
就職 内定者数 (人)	令和4年度	430	709	575	613	2,436	64	4,827
	令和3年度	475	704	642	639	2,627	80	5,167
前年差(人)		▲ 45	5	▲ 67	▲ 26	▲ 191	▲ 16	▲ 340
前年比(%)		▲ 9.5	0.7	▲ 10.4	▲ 4.1	▲ 7.3	▲ 20.0	▲ 6.6

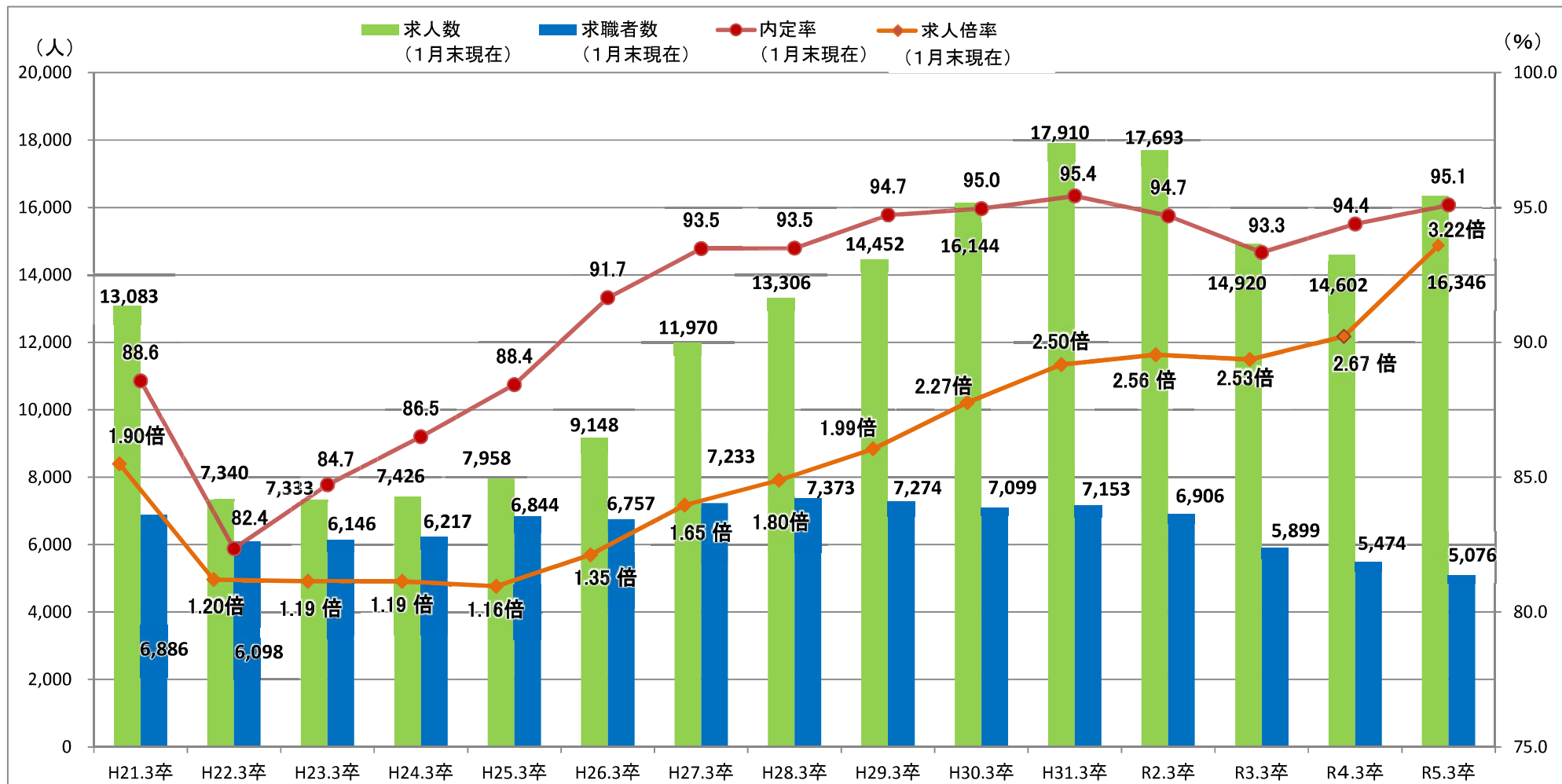
第8表 令和5年3月新規高等学校卒業予定者の規模別就職内定状況(令和5年1月31日現在)

		規模別の内訳						合計
		① 29人以下	② 30～ 99人	③ 100～ 299人	④ 300～ 499人	⑤ 500～ 999人	⑥ 1,000 人以上	
就職 内定者数 (人)	令和4年度	812	1,203	1,284	406	395	727	4,827
	令和3年度	862	1,376	1,389	383	437	720	5,167
前年差(人)		▲ 50	▲ 173	▲ 105	23	▲ 42	7	▲ 340
前年比(%)		▲ 5.8	▲ 12.6	▲ 7.6	6.0	▲ 9.6	1.0	▲ 6.6

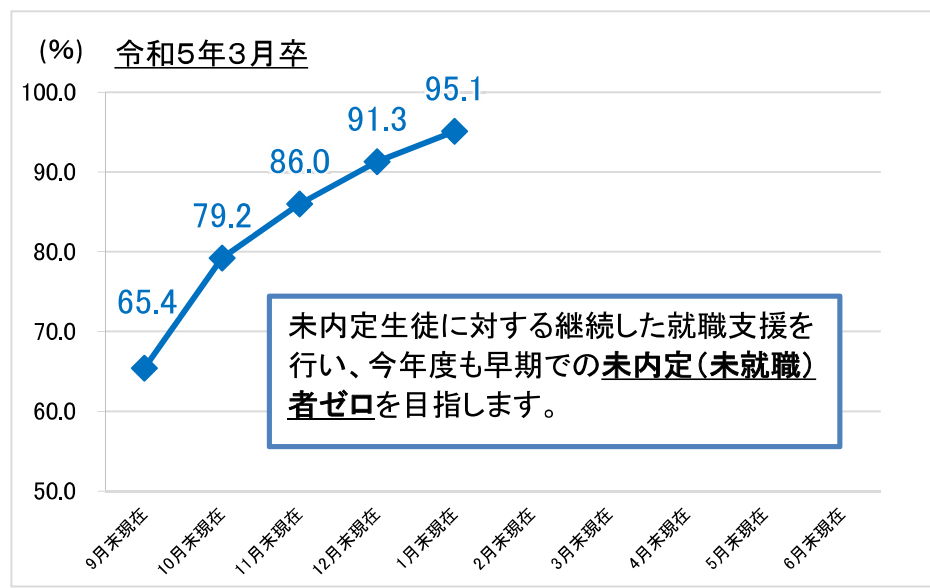
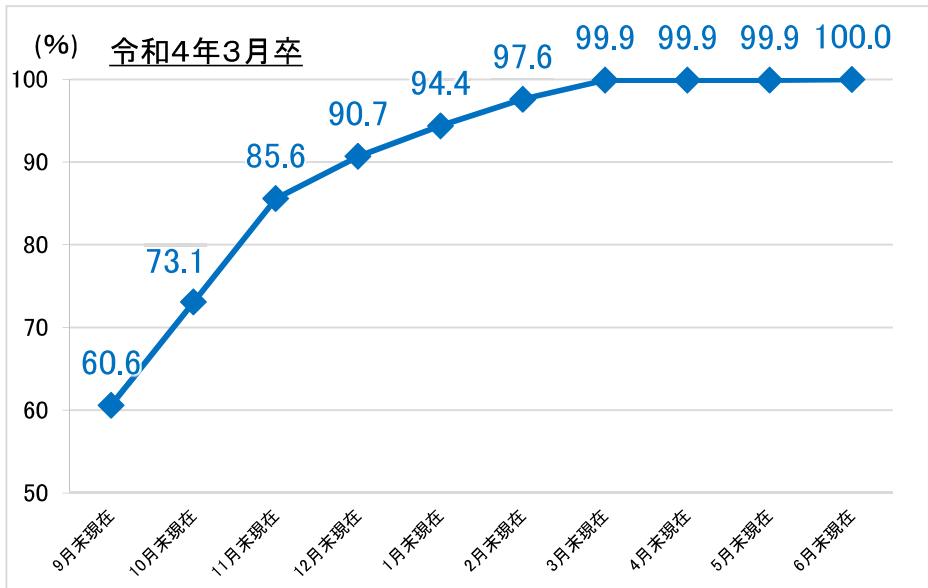
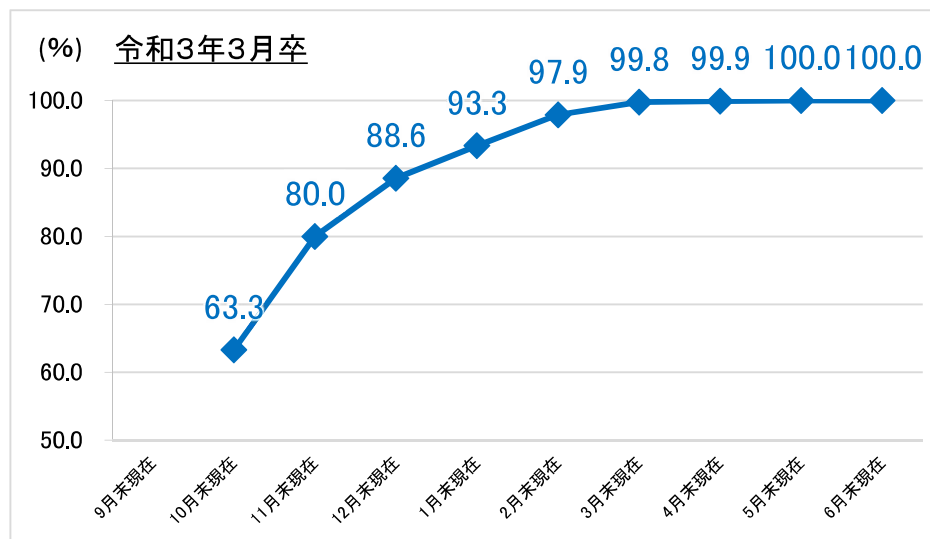
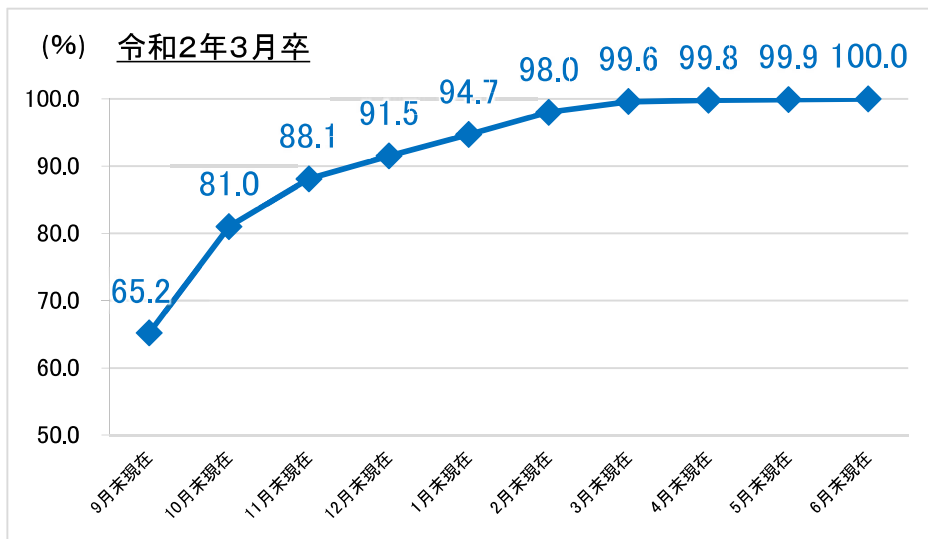
注 求人・求職については、学校・ハローワークの紹介を希望する生徒の状況を埼玉労働局が特別に集計したものである。

グラフ1

令和5年3月新規高等学校卒業予定者の求人・求職・就職内定率の推移



グラフ2 新規高等学校卒業(予定)者 年度別・月別の就職(内定)状況【令和2年3月卒～令和5年3月卒】



※令和3年3月高校卒業者の採用選考期日の1ヶ月後ろ倒しに伴い、調査時点を10月末としています。

# 未内定(未就職)者ゼロ作戦

(3月末までは“未内定者”4月からは“未就職者”)

