

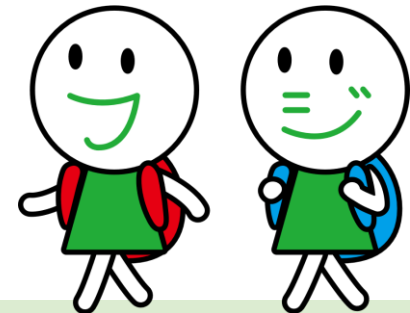
事例発表～健康経営～

株式会社富士薬品
人事部 ダイバーシティ推進課

とどけ、元気。つづけ、元気。



富士薬品グループ



目次

1. 会社概要

2. 健康経営の取組

3. 社員が参加する健康経営の取組

【会社概要】



Fuji Yakuhin

会社概要

所在地：本社 埼玉県さいたま市大宮区桜木町4丁目383番地

創業：1930年（昭和5年）2月

従業員数：19,733名（連結／パート・アルバイト等含む） [2022年3月末現在]

配置営業所数：285営業所 [2022年3月末現在]

ドラッグストア・調剤薬局店舗数（グループ会社含む）：1,372店舗 [2022年3月末現在]

会社概要

とどけ、元気。つづけ、元気。



富士薬品グループ

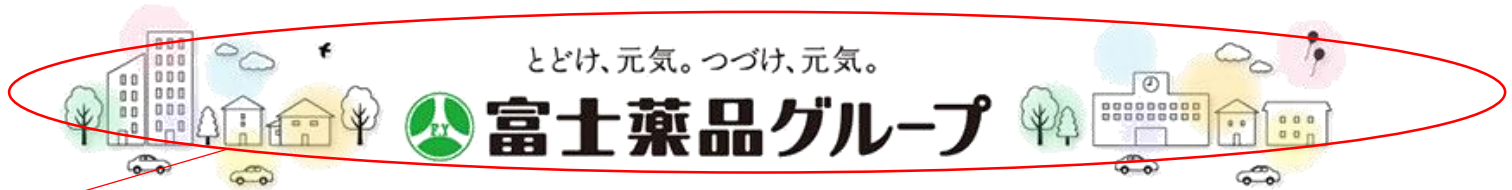


富士薬品
ドラッグストアグループ

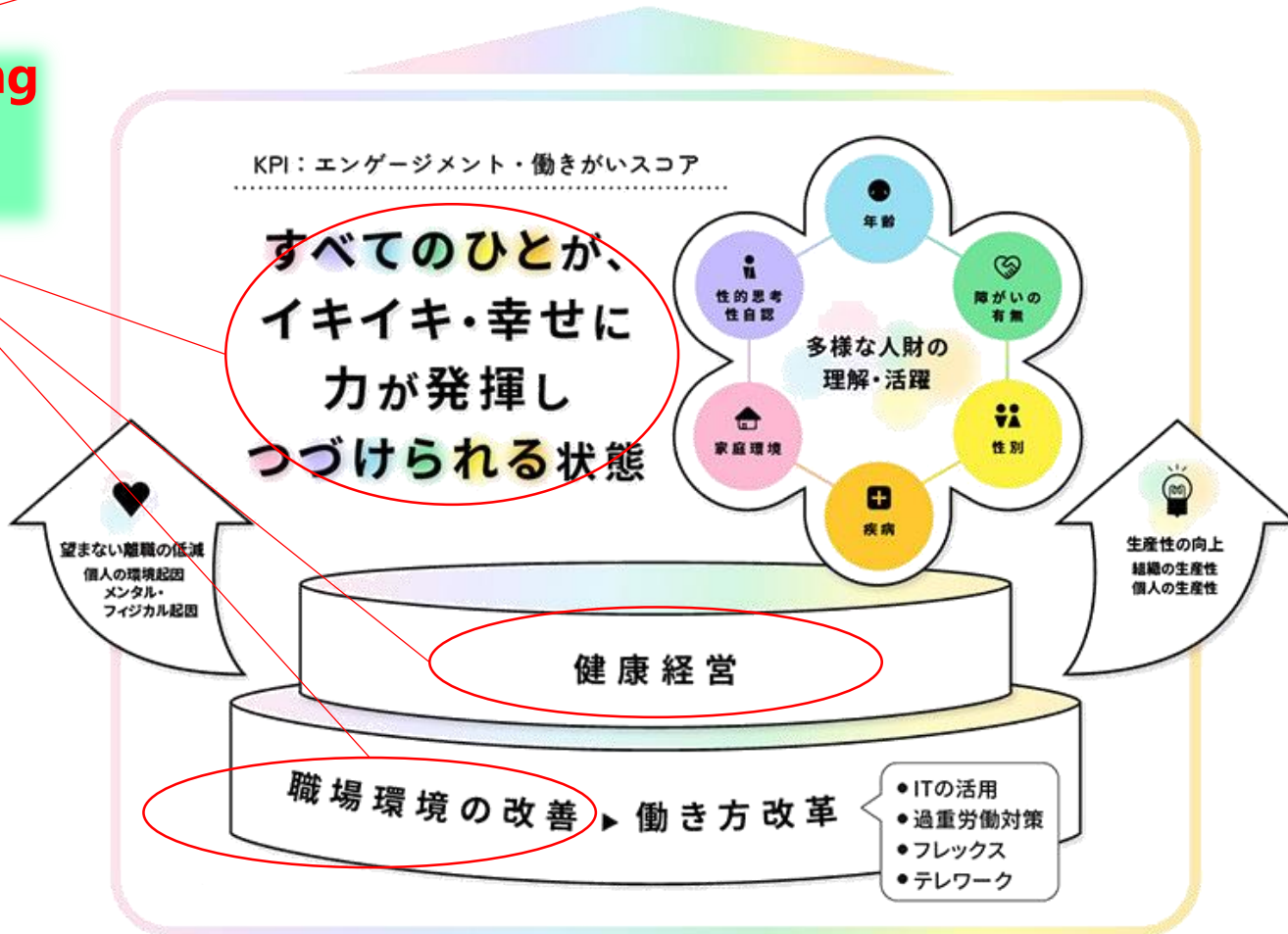


複合型医薬品企業として、すべての人の元気のために、日々精進しています

目指す姿



Well-being
×
SAFE



【健康経営の取組】

一富士薬品の健康経営の取り組みー ダイバーシティ&インクルージョン宣言

富士薬品は、「とどけ、元気。つづけ、元気。」をスローガンに、すべてのひとの「元気」というニーズにお応えできる企業であり続けたいと考えています。

そのために一番大切なことは、**多様な背景をもつすべての社員の元気が何よりも優先されなくてはならない**ということです。

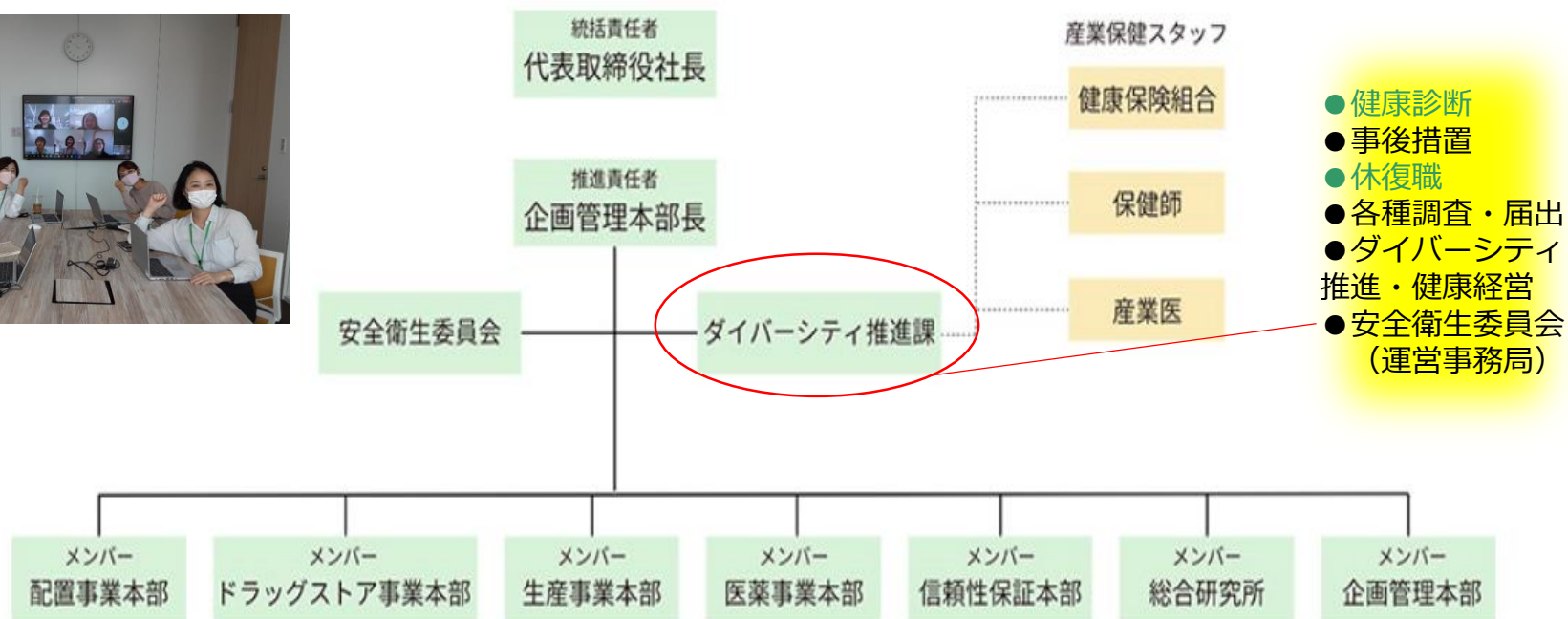
それは、社員が元気でなければ、必要なときに、お客様の元気をサポートすることができないと考えるからです。すべてのひとに、より価値のあるサービスを提供し、持続的に進化を続けていくために、富士薬品は**健康経営を含むダイバーシティ&インクルージョンを推進して**いきます。

株式会社富士薬品
代表取締役社長 高柳 昌幸

高柳 昌幸

推進体制 ～安全衛生・健康管理周りを一元管理～

ダイバーシティ&インクルージョン推進プロジェクト



一元化していることで、情報が繋がり、深みが増し、活用できる
時間外労働-休復職の発生状況-産業医面談状況-健診結果-ストレスチェック等の調査

富士薬品 健康経営優良企業法人 ホワイト500への歩み



2019年 スタート

健康経営の土台づくり

- ・健康経営宣言の公表
- ・健康経営（管理職向け研修）
- ・健康経営プロジェクトの設立

情報収集

- ・健康保険組合との連携
- ・埼玉県健康実践企業認定



2020年 健康経営

メンタルヘルス強化

- ・産業医オンライン化
- ・軽減勤務制度の設置
- ・ストレスチェック50人未満実施

課題の可視化

- ・意識調査の実施（年2回）
- ・施策の検討

健康風土の醸成

- ・健康に対する発信（社内報）
- ・健康診断100%受診目標



2021年健康経営

戦略MAPの作成

- ・課題の可視化と施策をスケジュール

社内外への発信強化

- ・会社HP、noteでの発信
- ・出版物への掲載

課題に対する施策実行

- ・健康診断二次健診の受診率配信を自動化
- ・社内保健指導の実施オンライン
- ・各種セミナーの開催

参加型イベント施策

- ・ウォーキングイベントの開催
- ・新卒へ上司からのプレゼント企画
- ・サンプリングイベント
- ・携帯カードの配布

2022年健康経営

メンタルヘルス強化

- ・産業医オンラインセミナー実施
- ・管理職研修の実施
- ・社内広報の強化

社外への健康経営推進

- ・書籍・WEB広報物の掲載
- ・社外セミナーでの講演
- ・取引先顧客への情報提供

課題に対する施策実行

- ・健康診断二次健診のリマインド
- ・禁煙プログラムの開催

職場環境の整備



新オフィスの設立
コロナ禍による緊急TW体制
育児休業取得率の向上施策



フレックスタイムの導入



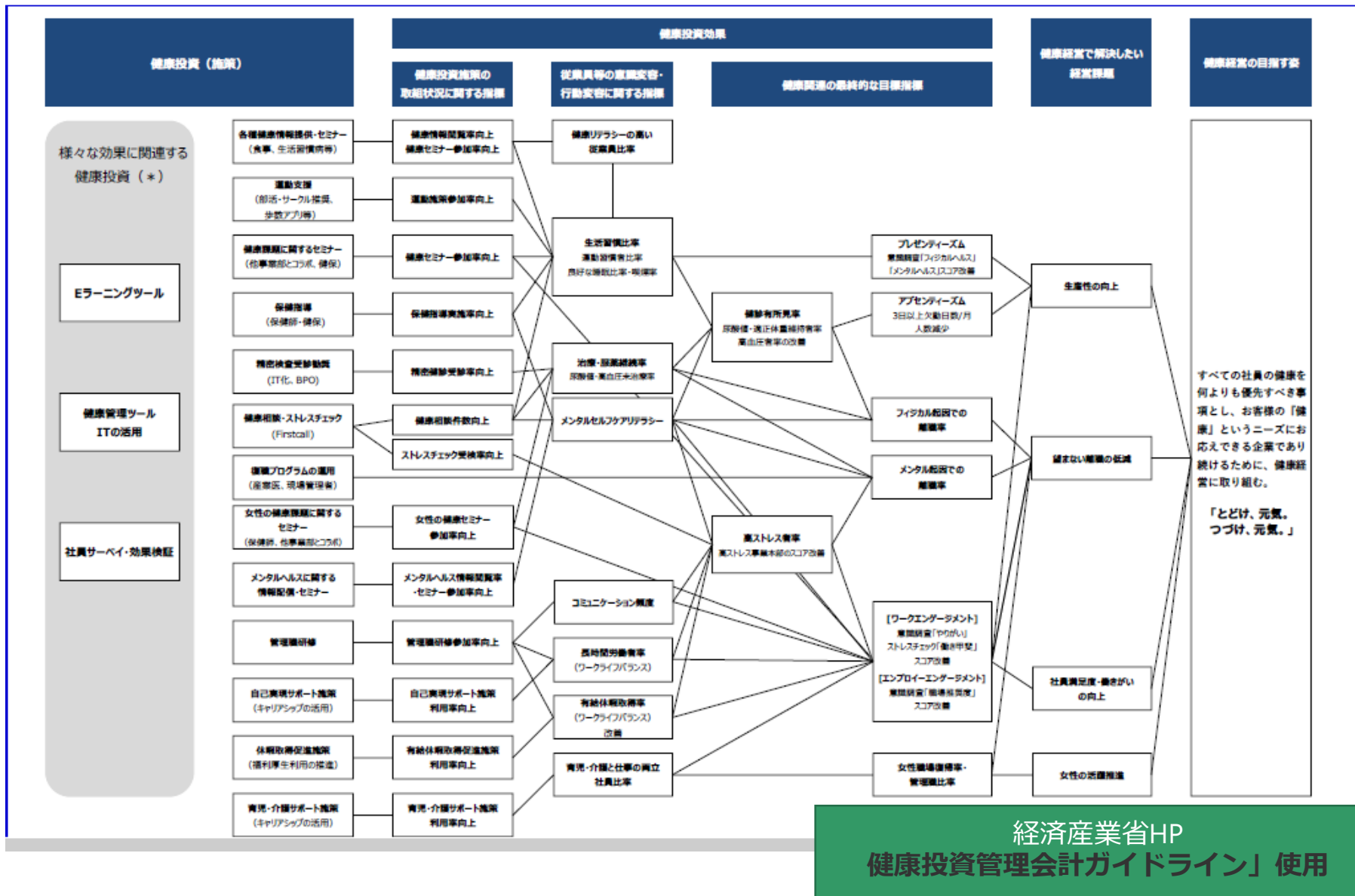
テレワーク制度の導入（継続）
残業80時間超2か月連続
社員強制面談



テレワーク制度の正式導入
福利厚生への導入
GLTDの導入
生産性向上Tips

新型コロナ対応

戦略マップの策定



【社員が参加する健康経営の取組】

健康経営？聞いたことないな。

人事が勝手にやっているやつでしょ。





Fuji Yakuhin

Point 1.とにかく何度も！発信！

経営陣を巻き込んだ発信



その1. こまめに報告

その2. リマインドを忘れずに

その3. 数値も出す（事業本部ごと）

新しい露出の仕方にチャレンジ！

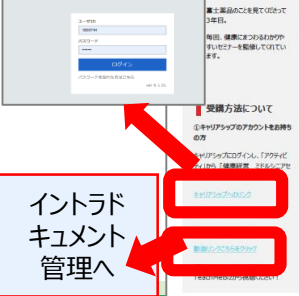
誰もやったことのないもの、いつもと毛色が違うものって、目に留まりませんか。いかに「へえ、なんか面白そう！」となるか、たくさんの情報の中で埋もれてしまうのを防ぐか、趣向を



動画マニュアルの配信



E-learning
 gains画面へ



イントラ
 キュメント
 管理へ



雑誌を読む感覚で、見てほしい健康情報にリーチ。クリックやQRコードで直接情報先に移動可能。

何度も、根気よく、「ブランディング」

みなさん、先ほどから右側に健康経営ロゴがあるのに
お気づきになりましたでしょうか・・・？



数々の施策を行っていても、それが社員の中で「健康経営」と
結びついていないことは、“実のある健康経営”像とのGAPである
と考えていました。

全ての施策を発信する際に、【健康経営】とい
うワードまたは健康経営ロゴ、を明示するよう
に統一

することで、「ああ、これね」「また健康経営で何かやってる
んだ」と浸透していくように、何度も、根気よく続けています

例)

- ・ 施策のチラシ、パンフレット
- ・ ストレスチェックの実施マニュアル
- ・ 意識調査の実施マニュアル
- ・ 各種健康セミナーの動画内





Fuji Yakuhin

Point 2. 使えるものは何でも使う！

今あるものでも、実は色々できる？！

- イントラの空きスペース活用（既述健康マガジンバナー）
- 来客スペースのアロマ（健康経営の社外PR）
- 社内報を切り取ってもらう作戦（後述 携帯カード）
- 動画編集アプリ（イマドキ風に、コンパクト動画でマニュアル作成）
- Zoom（オンラインライブ、ハイブリッド型、録画配信）、Forms（アンケート）
- NOTE（ブログサイト。無料です）
- その他会社のシステムで使えそうな機能があったら（Vivaエンゲージなど）
- 無料の抽選サイト（ウォーキングイベントの盛り上げ役）



今あるものを使うとなると、協力者が必要。健康経営の認知度アップやコミュニケーションのきっかけにも。新しいアイデアや情報も入ってきていいことづくし♪



Fuji Yakuhin

Point 3.参加型の施策を実施する

施策1：コバトンマイレージを利用したウォーキングイベント



2022
健康経営優良法人
Health and productivity
ホワイト500

1. 従業員の健康増進

- ・ウォーキングを楽しみながら健康づくりを促進する
- ・Recording Dietのように「測定するだけ」でも意識が変わり行動変容に繋がる

健康課題の解消→肥満率、高血圧率の低減、メンタルヘルスの低減に繋がる

2. コミュニケーションの活性化

富士薬品内の歩数ランキングがみられることで、部署対抗戦や課対抗戦などコミュニケーションツールとしての活用

3. ユニオンとの共同施策

富士薬品ユニオンを巻き込み、より多くの社員に届くよう企画・アプローチ

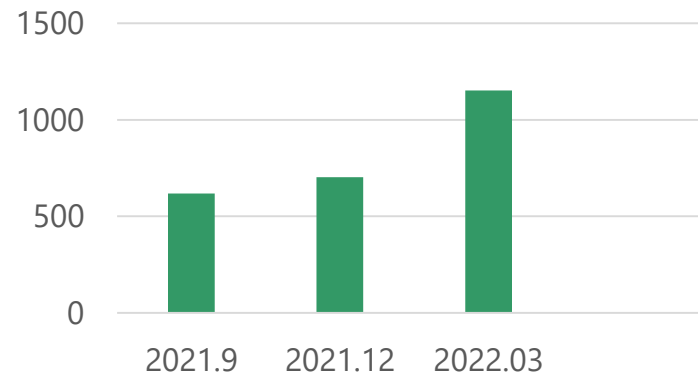
イベントによる効果

→70%以上の方が運動機会が増加したと回答

健康施策としての有効性

→80%以上が健康施策として有効であると回答

アプリ登録者数



施策2：メンタルヘルス対策

メンタル不調者を出さない職場環境づくり

1. ストレスチェックの実施
 - ・ 50人未満の事業所も実施
2. メンタルヘルスセミナーの開催
 - ・ 管理職に向けたセミナー
 - ・ 産業医によるセミナー
3. コミュニケーション促進施策
 - ・ 新卒に向けた上司からの手書きメッセージ
 - ・ ウォーキングイベント



ベースとして、【産業保健スタッフがどんな人か】【なぜ、ストレスチェックをやるのか】【なぜ、イベントをやるのか】【誰が窓口か】という情報も積極的に提供

→ 「ならやってみよう」「ちょっと相談してみよう」を喚起

メンタル不調者の
復職率の向上



軽減勤務制度の導入
最大6か月の中で産業医と連携し
復職プランの作成を実施
→メンタルによる復職率UP

【課題】

復職→軽減勤務→休職
復職できる程度のレベルへの統一

施策3 ～禁煙について～

2021年 5月31日世界禁煙デーを機に
毎月22日を社内においても「スワンスワンDAY」として設定。
昼休憩に見回りに行くと・・・



2022年の世界禁煙デーの際には、
5月22日～5月31日までを **富士薬品 禁煙週間**として設定
また喫煙者には、禁煙プログラムを通して卒煙者のフォローを実施

■ 皆さんが目にする“毎月22日は「禁煙の日」”はこんな形です！



基本形

〈シンボルマーク〉

寄り添う2羽の白鳥は、喫煙者と周囲の禁煙協力者が
ともに禁煙に取り組む姿

禁煙とは、「喫煙しない、吸わん(スワン)」こと。そこで、数
字の2を白鳥(スワン)に見立て、毎月22日は「禁煙の
日」。スワンスワン(吸わん吸わん)で禁煙を！としまし
た。

禁煙プログラム参加要件

- ・約3か月間で卒煙をしたい方
- ・職場の仲間1名に宣言できる方
- ・キックオフMTG、卒煙式に参加できる方（オンライン）
- ・動画：禁煙チャレンジの視聴をした方

※第1期で4名が卒煙。第2期現在5名が参加中！

施策4 安全衛生委員会との連携



- 積極的に発言をできる環境作り
- 持ち帰ったことをそのままにしない
⇒次回委員会で対策を共有
- 月次議題の効果的な活用
なぜ、対策が必要なのか？なぜ、今月話すのか？
- 要・周知事項の共有
- 産業保健体制との連携

施策5：事業部・取引先と連携する施策

複数事業本部にまたがっているため、お互いの仕事に興味が希薄な部分があった。人事が勝手にやっている・・・を無くして、一緒に取り組む健康経営にしたい！という考えから、【各々の仕事に関係があることがわかる】施策を実施した。



DgS取引先様とコラボしたサンプリングイベント



配置事業本部の取引先様への健康経営推進情報交換



医薬事業本部とコラボした「痛風」プロジェクト

知っていましたか？

私たちは今、富士薬品は、元気のための製品づくりから、お客様に「届ける」まで、できる会社です。実際に、こんな「元気をつくる」製品があります！
Series03.
〔クリアモア〕
目を感する仕事や趣味を持つあなたに。
目の疲れと血流改善にWアプローチ！
活動力の低下を改善しパフォーマンスを向上させる
トータルケアサプリメント



部署名 一般
タイトル 明日から開催！ウォーキングイベントFeat.総務
本文 皆さま お疲れ様です。

第2回、コパトマイレージウォーキングイベントを実施します。
今回は会社に届いた商品を総務からいただき、景品に致します。
豪華賞品もたくさんありますよ～！
※お問い合わせ先は、総務課活動課 042-233-1111 総務課総務課よりお問い合わせください。

【人事業務】健康診断 再受診の通知業務




事務センターと連携したRPA活用による二次健診勧奨

カスタマーマーケ（プライベートブランド）の商品を健康研修動画内で紹介

総務部とコラボしたウォーキングイベント～総務カップ～

(ご紹介) 富士薬品の健康経営サービス



2022
健康経営優良法人
health and productivity
ホワイト500

富士薬品が貴社の健康経営をお手伝い!

富士薬品は作るから届けるまで、
製販一貫体制の事業を展開する複合型医薬品企業として
地域のお客様の健康をサポートしてきました。

創業100周年にむけて「とどけ元気。つづけ元気」を
スローガンに、元気をお届けする企業として「商品」だけではなく
健康に役立つ「情報」をお届けする企業であるために
健康経営サービスを展開しました。

**こんな企業様に
おすすめ**

健康経営を始めたいが
何からスタートしたら
いいかわからない
健康経営にあまり時間を
かけられない 等

**配置薬をご利用いただいている
企業様限定**

季節や症状に合わせたセミナーを
WEBにて**無料配信**(月1個程度)
衛生委員会での活用や
健康経営の施策としてご活用ください。

(例) 感染症対策
転倒防止、花粉症対策
女性の健康支援 等

**配置薬は
置くだけ
¥0**

情報交換のみでも大歓迎!!
少しでもご興味をお持ちの方は
お気軽に営業担当者までご連絡ください。



ご清聴
ありがとうございました