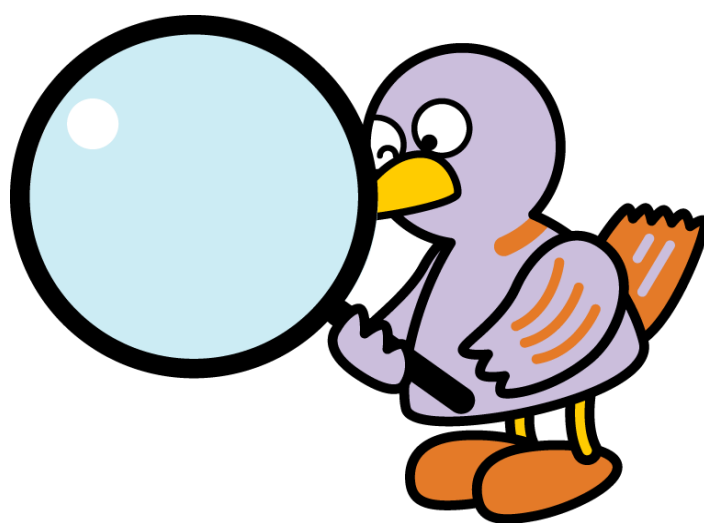


# 埼玉県鉱工業指数

令和 3 年 5 月 分



埼玉県マスコット「コバトン」



総務部統計課

令和3年5月埼玉県鉱工業指数 概要

○ 総合指数の動向

令和3年5月の鉱工業指数は、生産が84.4で3か月ぶりの低下となった。出荷は83.5で2か月ぶりの低下となった。また、在庫は82.5で2か月連続の低下、在庫率は115.3で3か月ぶりの上昇となった。

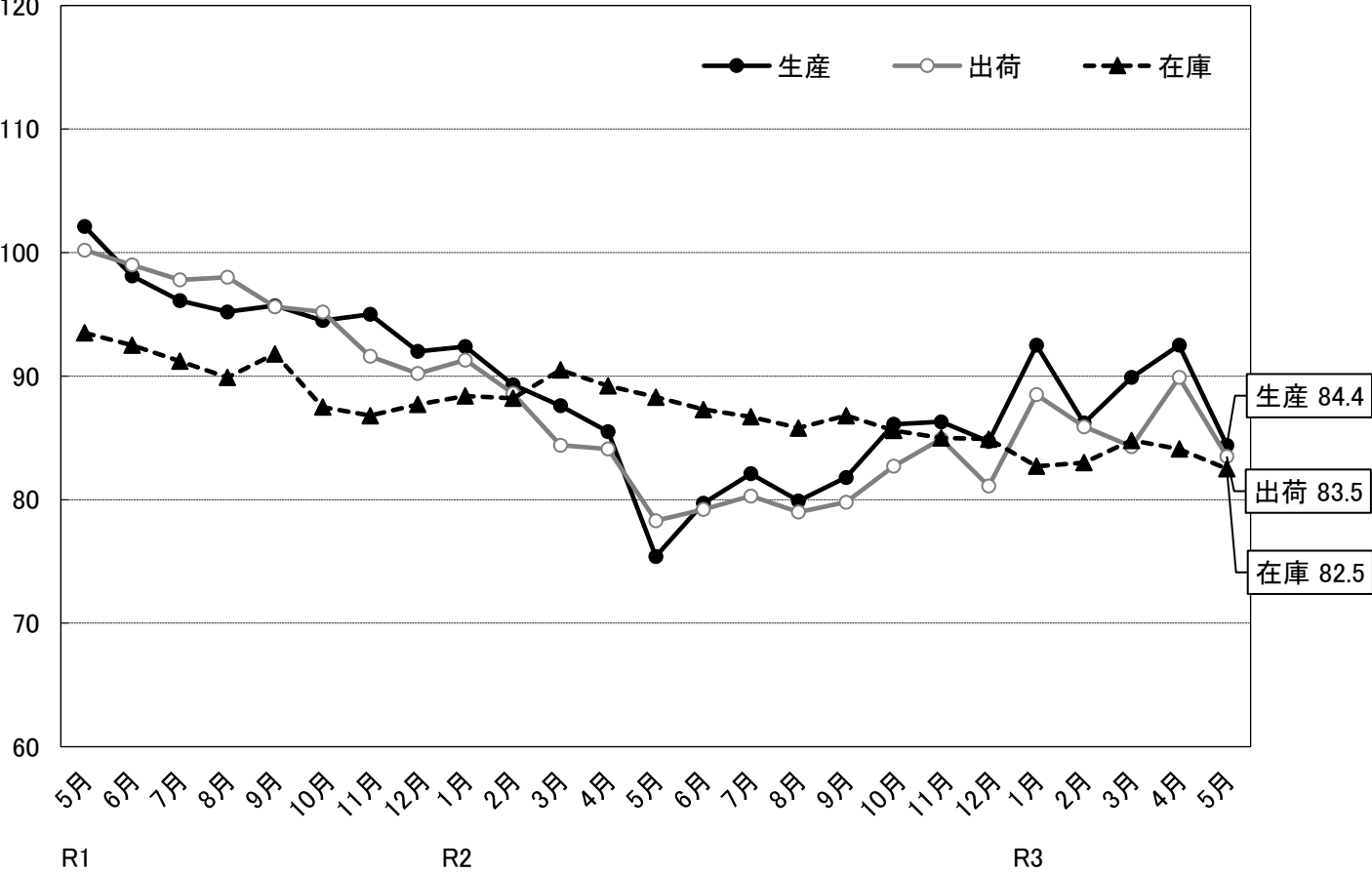
(平成27年=100)

	埼玉県			全国		
	指数	前月比 (%)	前年同月比 (%)	指数	前月比 (%)	前年同月比 (%)
生産	84.4	▲ 8.8	12.1	93.5	▲ 6.5	21.1
出荷	83.5	▲ 7.1	6.6	92.3	▲ 5.5	21.5
在庫	82.5	▲ 1.9	▲ 6.6	93.7	▲ 1.1	▲ 8.7
在庫率	115.3	19.5	▲ 5.2	108.8	1.3	▲ 27.7

※ 指数と前月比は季節調整済み(X-12-ARIMA)、前年同月比は原指数、全国は確報値による。

○ 総合指数の推移

(H27=100)



## ○ 上昇・低下に寄与した主な業種と品目

※数値は季節調整済指数の前月比。

### (1) 生産

		業 種	寄与度の高い主な品目
上 昇	8業種	業務用機械工業 10.5%	パチンコ、医療用機械器具、精密測定機
		電子部品・デバイス工業 11.7%	スイッチング電源、水晶振動子・フィルタ・複合部品、光電変換素子
		電気機械工業 3.3%	電力変換装置、電気測定器(半導体・IC測定器を除く)、その他の電子応用装置
		窯業・土石製品工業 6.3%	セメント、ポルトランドセメントクリンカ、ガラス製容器類
低 下	15業種	生産用機械工業 ▲ 44.5%	半導体製造装置、フラットパネル・ディスプレイ製造装置、食料品加工機械
		輸送機械工業 ▲ 31.7%	自動車エンジン、乗用車、機関部品
		化学工業 ▲ 6.6%	医薬品、ウレタンフォーム、印刷インキ用ワニス
		食料品工業 ▲ 3.3%	炭酸飲料、チョコレート、粉乳

### (2) 出荷

		業 種	寄与度の高い主な品目
上 昇	9業種	業務用機械工業 13.5%	パチンコ、医療用機械器具、試験機
		電気機械工業 5.8%	電力変換装置、電気測定器(半導体・IC測定器を除く)、電気掃除機
		化学工業 2.1%	化粧品、印刷インキ、シンナー
		鉄鋼業 10.1%	鋼半製品、粗鋼、普通鋼小形棒鋼
低 下	14業種	生産用機械工業 ▲ 60.0%	半導体製造装置、フラットパネル・ディスプレイ製造装置、整地機械
		輸送機械工業 ▲ 33.3%	乗用車、自動車エンジン、輸送機械用エアコン
		食料品工業 ▲ 4.1%	炭酸飲料、チョコレート、ベーコン
		その他工業 ▲ 26.5%	ユニット住宅、シャープペンシル、電子キーボード類

### (3) 在庫

		業 種	寄与度の高い主な品目
上 昇	9業種	パルプ・紙・紙加工品工業 5.8%	段ボール原紙、特殊印刷用紙
		窯業・土石製品工業 7.5%	セメント、ポルトランドセメントクリンカ、ガラス製容器類
		情報通信機械工業 19.7%	ガス警報器、その他の陸上移動通信装置、電話機
		鉄鋼業 4.5%	普通鋼小形棒鋼、特殊鋼冷間圧造用炭素鋼線、特殊鋼磨棒鋼
低 下	11業種	電子部品・デバイス工業 ▲ 20.5%	整流素子、トランジスタ、その他の半導体素子
		化学工業 ▲ 1.6%	印刷インキ、シンナー、印刷インキ用ワニス
		輸送機械工業 ▲ 5.7%	乗用車
		家具工業 ▲ 14.7%	システムキッチン、流し台・ガス台・調理台、木製棚

< 資 料 >

○ 埼玉県・全国鉱工業生産指数の推移

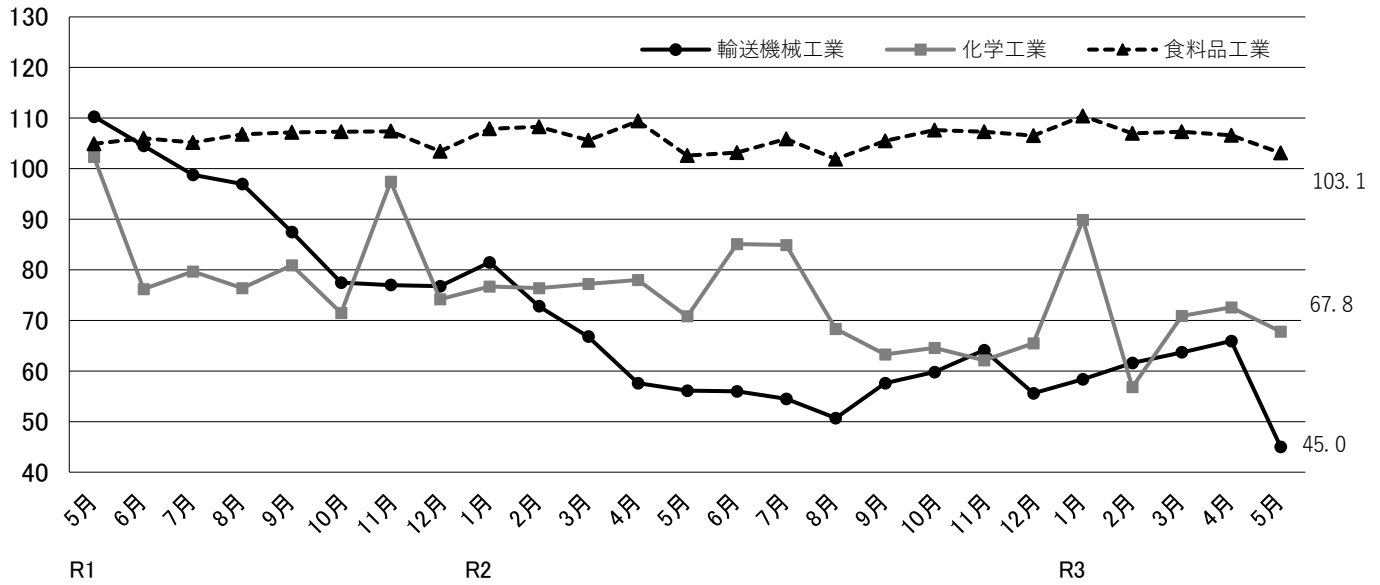
(平成27年＝100 )

	埼 玉 県				全 国			
	季節調整済指数		原 指 数		季節調整済指数		原 指 数	
		前 月 比 (%)		前 年 比 (%)		前 月 比 (%)		前 年 比 (%)
平成30年平均	—	—	101.3	0.5	—	—	104.2	1.1
令和元年平均	—	—	96.4	▲ 4.8	—	—	101.1	▲ 3.0
令和2年平均	—	—	84.3	▲ 12.6	—	—	90.6	▲ 10.4
令和2年 4月	85.5	▲ 2.4	84.8	▲ 14.7	86.3	▲ 10.3	85.3	▲ 15.5
5月	75.4	▲ 11.8	69.7	▲ 28.1	77.2	▲ 10.5	71.5	▲ 27.0
6月	79.7	5.7	82.1	▲ 15.4	81.0	4.9	82.7	▲ 18.4
7月	82.1	3.0	85.6	▲ 14.7	86.6	6.9	90.0	▲ 15.9
8月	79.9	▲ 2.7	71.9	▲ 18.1	88.3	2.0	79.8	▲ 14.0
9月	81.8	2.4	83.4	▲ 13.7	91.6	3.7	95.4	▲ 9.1
10月	86.1	5.3	90.8	▲ 6.6	93.5	2.1	97.0	▲ 3.4
11月	86.3	0.2	89.9	▲ 8.3	94.2	0.7	95.3	▲ 4.1
12月	84.7	▲ 1.9	88.0	▲ 5.7	94.0	▲ 0.2	97.8	▲ 2.9
令和3年 1月	92.5	9.2	84.8	▲ 3.3	96.9	3.1	88.4	▲ 5.3
2月	86.2	▲ 6.8	84.1	▲ 2.5	95.6	▲ 1.3	92.6	▲ 2.0
3月	89.9	4.3	96.3	5.5	97.2	1.7	108.7	3.4
4月	92.5	2.9	91.7	8.1	100.0	2.9	98.8	15.8
5月	84.4	▲ 8.8	78.1	12.1	93.5	▲ 6.5	86.6	21.1

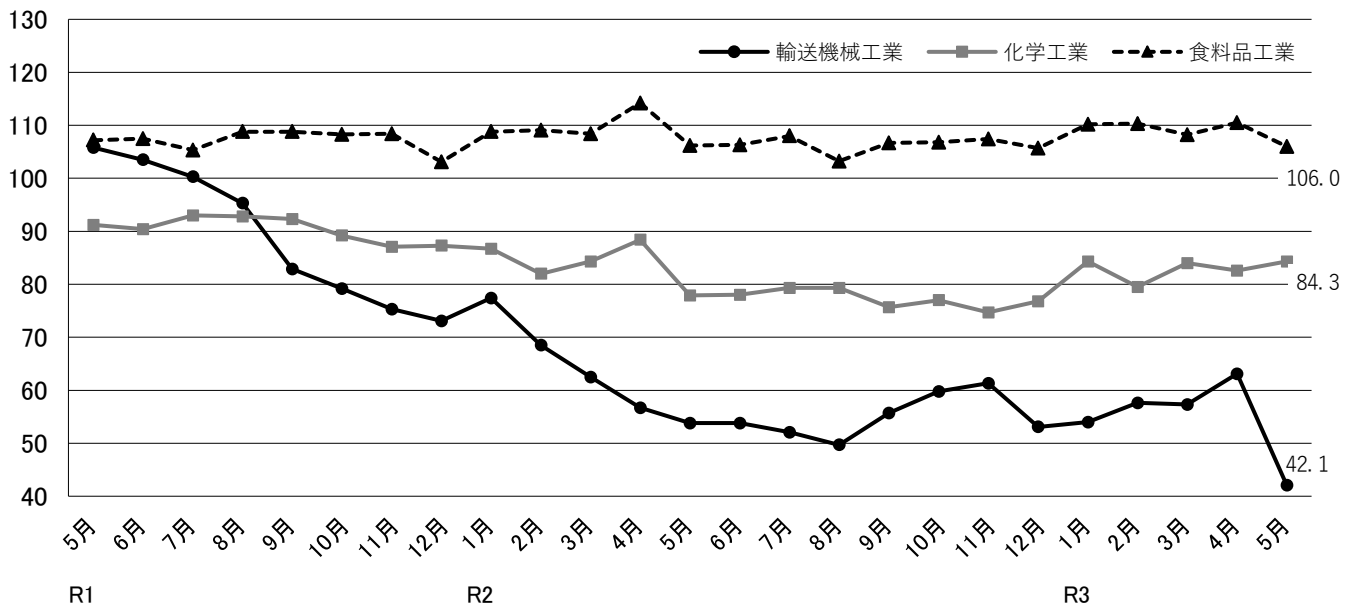
※ 県、全国とも令和2年は年間補正済です。また、全国は確報値によります。

## ○ 県内主要業種の指数推移

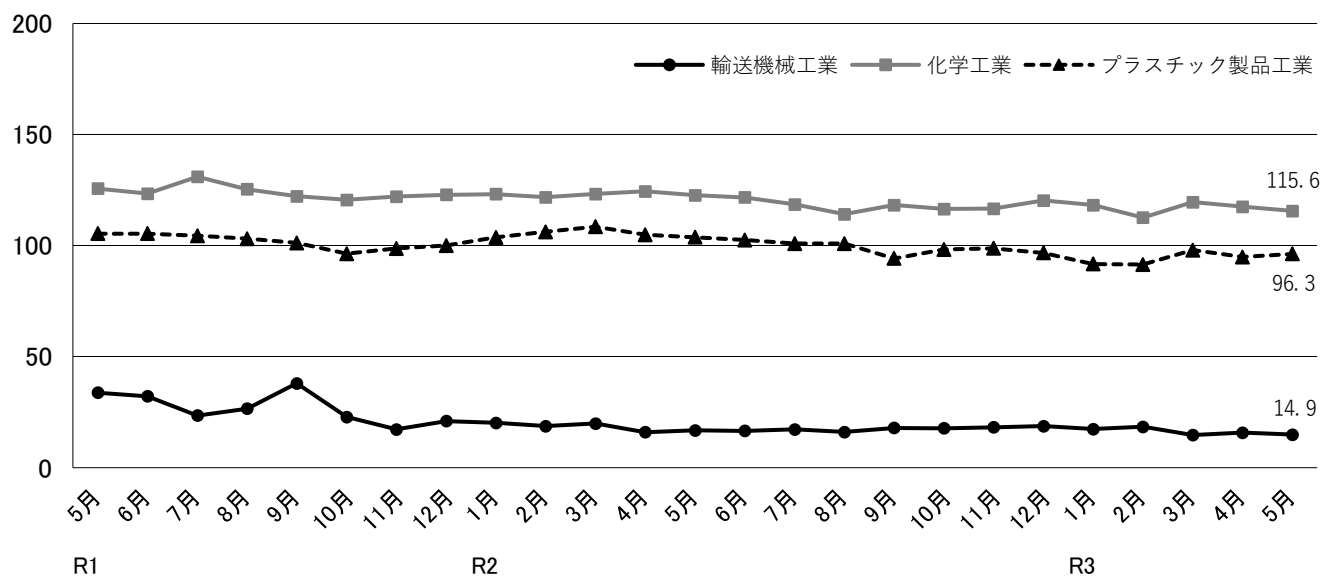
### 生産



### 出荷



### 在庫



第 1－1 表 埼玉県鉱工業 生産指数（業種分類）

項 目		鉱工業 総 合	製 造 工 業 総 合	鉄 鋼 業	非鉄金属 工 業	金属製品 工 業	汎 用 機 械 工 業	生 産 用 機 械 工 業	業 務 用 機 械 工 業	電子部品 デバイス 工 業	電気機械 工 業	情報通信 機械工業	輸送機械 工 業
ウエイト 品 目 数		10,000.0 201	9,992.6 199	198.8 12	288.0 8	380.4 10	493.9 13	533.1 11	429.8 5	280.5 13	472.7 24	454.7 7	1,055.9 9
原 指 数	平成28年平均	100.2	100.2	94.7	101.8	95.3	95.3	122.9	104.4	107.3	109.7	90.1	104.3
	平成29年平均	100.8	100.8	96.7	105.8	99.5	115.5	124.9	116.2	119.9	113.7	78.6	102.1
	平成30年平均	101.3	101.3	97.7	106.0	99.6	114.1	144.8	80.0	124.5	102.5	90.2	104.0
	令和元年平均	96.4	96.4	89.8	96.4	99.1	97.8	131.0	76.3	114.9	87.1	103.6	93.9
	令和2年平均	84.3	84.3	84.7	77.7	90.8	92.6	86.2	62.6	98.3	84.1	102.3	61.3
	令和2年 4月	84.8	84.8	84.6	75.2	89.2	95.7	79.3	59.5	95.3	84.2	85.6	56.4
	5月	69.7	69.7	73.4	55.0	75.2	83.0	52.9	50.6	71.4	70.0	50.1	47.8
	6月	82.1	82.1	79.9	62.0	82.1	94.2	80.7	62.9	82.5	84.2	69.4	57.8
	7月	85.6	85.6	82.8	69.3	93.1	86.8	59.2	65.7	86.1	81.1	118.8	55.9
	8月	71.9	71.9	69.5	59.9	81.3	77.9	107.6	48.7	76.0	67.9	91.4	41.8
	9月	83.4	83.3	87.3	76.1	93.9	98.2	53.4	67.7	107.1	84.1	130.0	61.0
	10月	90.8	90.7	93.3	81.6	95.1	90.4	132.3	58.1	103.1	83.2	132.4	66.0
	11月	89.9	89.8	91.4	88.5	93.8	91.6	138.9	57.5	110.3	87.5	115.3	66.2
	12月	88.0	87.9	90.0	81.7	91.2	103.7	114.6	72.7	113.5	91.7	101.2	59.8
	令和3年 1月	84.8	84.8	83.6	76.2	88.0	96.6	128.8	74.3	114.2	91.9	98.7	52.1
	2月	84.1	84.0	90.8	80.0	86.6	103.1	113.1	80.3	106.7	86.0	112.7	62.6
	3月	96.3	96.2	95.3	90.9	98.6	130.4	102.5	89.3	127.5	107.6	121.1	71.6
	4月	91.7	91.7	99.0	85.8	96.3	121.8	107.3	72.5	102.7	91.8	115.9	64.5
	5月	78.1	78.1	92.2	68.4	90.6	119.5	57.1	71.5	110.5	84.4	92.4	38.3
	【前年同月比(%)】	12.1	12.1	25.6	24.4	20.5	44.0	7.9	41.3	54.8	20.6	84.4	▲ 19.9
季 節 調 整 指 数	令和2年 4月	85.5	85.5	85.7	77.9	87.0	97.6	81.7	63.2	97.4	84.6	87.0	57.6
	5月	75.4	75.3	79.4	58.1	77.2	87.2	56.9	60.3	75.7	78.9	63.1	56.1
	6月	79.7	79.7	77.3	60.8	82.1	85.7	87.3	61.5	80.4	80.7	72.1	56.0
	7月	82.1	82.0	81.4	66.7	88.0	88.5	65.9	61.3	84.0	81.3	107.5	54.5
	8月	79.9	80.0	81.3	71.6	89.0	88.7	90.9	57.3	86.1	80.0	101.7	50.7
	9月	81.8	81.7	82.3	74.3	91.5	92.7	61.2	58.0	98.3	80.4	117.3	57.6
	10月	86.1	86.0	83.8	77.2	91.4	90.5	112.3	58.0	100.6	83.0	127.2	59.8
	11月	86.3	86.2	86.5	82.8	92.0	94.8	123.7	57.9	108.6	85.7	116.9	64.1
	12月	84.7	84.6	87.3	81.1	91.6	95.3	102.0	67.0	107.1	85.5	103.5	55.6
	令和3年 1月	92.5	92.5	89.9	83.3	96.0	109.1	141.2	77.1	121.6	99.8	103.4	58.4
	2月	86.2	86.1	97.6	78.8	91.1	109.4	122.6	82.1	116.2	84.0	100.9	61.6
	3月	89.9	89.8	91.0	82.4	91.7	110.8	97.9	80.8	114.3	92.8	107.3	63.7
	4月	92.5	92.5	100.2	88.9	93.9	124.2	110.6	77.0	104.9	92.2	117.8	65.9
	5月	84.4	84.4	99.8	72.2	93.1	125.6	61.4	85.1	117.2	95.2	116.4	45.0
	【前月比(%)】	▲ 8.8	▲ 8.8	▲ 0.4	▲ 18.8	▲ 0.9	1.1	▲ 44.5	10.5	11.7	3.3	▲ 1.2	▲ 31.7

(平成27年平均＝100)

窯業・ 土石製品 工業	化学工業	プラスチ ック製品 工業	パルプ・ 紙・紙加 工品工業	繊維工業	食料品 工業	その他 工業 総合							鉱業
							ゴム製品 工業	皮革製品 工業	家具 工業	印刷業	木材・木 製品工業	その他 工業	
244.5	1,489.4	577.9	376.2	105.7	1,442.0	1,169.1	116.3	17.7	73.9	770.6	32.3	158.3	7.4
14	7	12	7	6	23	18	3	2	3	3	2	5	2
98.7	93.7	101.4	105.0	92.3	99.0	96.0	93.0	89.7	104.5	93.9	97.7	104.8	99.2
100.9	82.5	102.2	107.5	90.6	100.7	96.7	94.6	88.9	117.2	90.8	131.2	111.0	107.4
101.5	85.5	103.9	110.0	93.0	103.8	93.7	86.8	80.0	113.9	89.1	148.7	102.5	107.9
98.1	83.6	98.8	108.9	87.3	105.6	86.8	81.8	68.8	111.2	81.5	132.5	97.6	106.5
95.8	73.3	89.8	104.9	71.9	106.1	74.1	68.6	48.7	99.4	68.3	119.1	88.5	105.1
85.8	82.8	95.1	108.5	69.2	115.0	70.0	71.7	66.5	92.5	66.9	131.4	61.1	100.0
88.0	63.9	80.7	99.7	48.1	99.7	60.2	51.1	40.6	75.9	55.3	98.3	77.4	91.9
91.6	93.5	91.6	103.0	44.5	102.1	66.9	58.3	35.9	97.7	59.8	115.0	87.2	63.8
100.2	95.5	94.4	106.0	55.7	106.8	72.3	65.3	44.9	100.9	65.1	123.9	91.7	112.0
90.0	56.4	77.2	88.5	49.3	96.1	62.3	52.7	36.6	83.9	58.2	90.8	76.3	109.6
93.7	65.9	89.5	107.2	71.9	103.5	75.7	73.7	39.6	89.7	69.8	105.7	97.2	106.2
109.7	66.7	93.0	112.8	90.4	114.7	79.5	77.0	40.4	109.3	73.6	115.4	93.4	115.2
101.6	63.6	91.5	111.2	90.7	113.7	78.6	77.8	28.6	96.3	72.6	123.9	96.9	116.8
102.6	65.8	84.6	106.1	78.1	113.3	78.1	69.5	33.1	101.3	74.4	110.9	89.9	127.9
82.7	75.0	82.2	93.3	53.1	101.1	73.0	75.4	36.9	89.8	64.4	136.2	96.3	76.3
96.7	57.6	90.1	96.0	73.0	96.8	74.6	79.1	46.1	100.8	67.4	106.5	90.5	108.2
92.8	75.2	102.6	120.6	82.2	111.8	81.3	87.1	46.1	96.7	74.6	123.5	98.1	115.2
83.9	77.0	99.9	116.1	72.5	112.0	75.1	81.2	47.2	96.4	69.1	118.0	83.8	86.0
90.8	61.2	92.6	102.8	63.4	100.2	66.0	64.2	40.9	78.1	60.8	128.4	76.8	107.8
3.2	▲ 4.2	14.7	3.1	31.8	0.5	9.6	25.6	0.7	2.9	9.9	30.6	▲ 0.8	17.3
90.7	78.0	92.3	107.3	72.2	109.4	72.9	73.1	57.0	94.7	68.6	130.5	74.8	97.5
91.4	70.8	80.1	104.7	50.3	102.6	66.4	53.7	44.6	92.8	60.6	104.5	85.6	96.4
95.2	85.1	84.7	101.3	48.6	103.2	67.0	55.9	40.8	96.1	60.7	112.6	84.1	102.6
95.2	84.9	85.8	101.9	63.9	105.9	71.6	61.1	40.9	97.4	67.0	125.6	84.0	104.7
96.2	68.3	87.2	98.5	61.4	101.9	68.5	61.9	37.0	96.1	62.9	100.3	86.4	108.3
94.2	63.3	89.7	106.3	70.4	105.5	72.6	69.4	37.8	90.5	66.4	120.0	90.1	111.9
97.8	64.6	90.3	104.3	82.1	107.6	76.0	69.7	38.4	97.5	69.2	104.8	98.6	104.7
93.2	62.1	90.7	106.5	79.2	107.3	76.4	75.9	35.3	96.5	69.5	121.8	94.4	102.7
94.6	65.5	89.1	104.9	68.6	106.5	74.2	69.9	37.9	90.1	70.3	110.6	81.0	106.9
96.5	89.9	93.6	103.5	58.0	110.4	78.2	83.7	35.2	94.7	69.7	135.9	101.2	104.3
101.8	56.8	93.2	101.7	69.3	107.0	74.5	82.9	46.7	98.9	68.5	104.4	86.3	110.1
90.6	70.9	97.0	111.4	73.2	107.3	73.4	82.0	40.8	89.3	67.7	109.5	87.4	99.2
88.7	72.6	96.9	114.8	75.7	106.6	78.3	82.8	40.4	98.7	70.8	117.2	102.5	83.8
94.3	67.8	91.9	108.0	66.3	103.1	72.8	67.5	44.9	95.5	66.7	136.5	84.9	113.0
6.3	▲ 6.6	▲ 5.2	▲ 5.9	▲ 12.4	▲ 3.3	▲ 7.0	▲ 18.5	11.1	▲ 3.2	▲ 5.8	16.5	▲ 17.2	34.8

第 1－2 表 埼玉県鉱工業 出荷指数（業種分類）

項 目		鉱工業 総 合	製 造 工 業 総 合	鉄 鋼 業	非鉄金属 工 業	金属製品 工 業	汎 用 機 械 工 業	生 産 用 機 械 工 業	業 務 用 機 械 工 業	電子部品 デバイス 工 業	電気機械 工 業	情報通信 機械工業	輸送機械 工 業
ウエイト 品 目 数		10,000.0 201	9,994.6 199	234.3 12	554.6 8	388.5 10	444.3 13	496.3 11	334.2 5	296.2 13	458.9 24	401.7 7	1,605.1 9
原 指 数	平成28年平均	101.3	101.3	93.9	101.9	96.1	94.7	113.9	104.8	109.9	111.9	80.1	104.5
	平成29年平均	101.2	101.2	96.9	105.8	96.5	114.3	98.7	115.9	120.2	115.7	63.8	100.9
	平成30年平均	102.2	102.2	98.0	107.0	93.5	112.0	122.6	80.2	123.1	105.3	65.3	103.7
	令和元年平均	96.2	96.2	92.7	99.0	92.9	96.0	117.6	76.1	114.9	88.3	67.5	92.0
	令和2年平均	82.8	82.8	87.0	78.6	87.2	90.3	75.9	61.7	100.9	85.1	62.5	59.0
	令和2年 4月	84.0	84.0	86.9	80.3	82.4	92.6	54.6	58.5	99.2	77.9	57.5	54.6
	5月	70.7	70.7	73.8	59.8	70.8	80.3	66.8	49.7	80.1	70.5	50.2	45.0
	6月	80.4	80.4	83.8	60.9	81.3	92.4	93.0	61.7	86.1	85.6	47.1	56.2
	7月	81.8	81.8	84.5	67.4	90.0	84.2	70.5	64.4	90.4	82.3	63.3	53.7
	8月	72.0	72.0	80.3	57.1	80.3	76.1	82.2	47.8	83.6	69.9	52.7	40.8
	9月	82.4	82.4	91.8	76.6	90.0	96.8	44.0	66.1	102.5	87.7	68.4	60.0
	10月	87.7	87.7	93.3	83.8	93.1	87.8	97.2	56.8	109.6	83.3	74.7	62.9
	11月	86.7	86.7	95.6	87.8	95.4	88.8	112.7	56.4	112.7	88.0	70.9	62.4
	12月	86.4	86.4	91.2	83.2	90.1	101.1	88.8	72.8	117.8	91.5	65.0	56.0
	令和3年 1月	79.3	79.3	84.5	78.3	77.7	93.5	105.8	74.2	119.0	93.3	62.5	48.2
	2月	82.5	82.5	85.2	84.8	79.9	100.0	78.3	79.8	117.6	93.4	70.1	59.5
	3月	94.6	94.6	91.8	93.4	93.5	127.5	79.4	88.7	130.9	107.0	67.5	68.5
	4月	89.8	89.8	94.9	87.5	89.7	117.9	91.9	72.1	113.2	89.1	66.5	60.7
	5月	75.4	75.4	92.7	72.8	83.6	115.0	44.3	71.6	105.5	84.0	57.3	35.2
	【前年同月比(%)】	6.6	6.6	25.6	21.7	18.1	43.2	▲ 33.7	44.1	31.7	19.1	14.1	▲ 21.8
季 節 調 整 指 数	令和2年 4月	84.1	84.1	86.3	79.3	82.7	94.8	69.1	62.0	99.6	80.8	62.1	56.7
	5月	78.3	78.3	82.6	67.0	75.1	87.7	70.2	60.2	87.1	82.1	60.5	53.8
	6月	79.2	79.2	81.2	62.5	82.6	84.0	90.6	61.0	87.0	84.9	47.7	53.8
	7月	80.3	80.3	86.5	68.7	86.2	87.2	75.7	60.6	92.0	83.3	63.9	52.1
	8月	79.0	79.0	87.7	70.0	86.8	87.1	74.1	56.4	93.7	81.1	62.9	49.7
	9月	79.8	79.8	87.8	75.0	87.7	89.9	49.5	56.5	98.9	83.2	66.0	55.7
	10月	82.7	82.7	87.5	77.4	87.1	88.2	85.2	56.6	105.1	84.0	67.1	59.8
	11月	84.9	84.9	90.5	81.5	89.5	92.3	98.1	56.6	109.4	86.2	68.2	61.3
	12月	81.1	81.1	90.2	80.8	87.9	91.9	73.6	66.2	108.6	85.3	62.6	53.1
	令和3年 1月	88.5	88.4	89.9	82.2	88.0	105.4	124.1	76.5	128.8	97.5	64.3	54.0
	2月	85.9	85.9	87.9	80.8	85.3	105.1	92.6	80.9	120.6	88.2	66.2	57.6
	3月	84.3	84.3	85.6	82.9	85.6	105.9	66.7	79.9	114.9	90.2	55.4	57.3
	4月	89.9	89.9	94.2	86.4	90.0	120.7	116.4	76.5	113.7	92.4	71.8	63.1
	5月	83.5	83.5	103.7	81.5	88.7	125.6	46.6	86.8	114.7	97.8	69.1	42.1
	【前月比(%)】	▲ 7.1	▲ 7.1	10.1	▲ 5.7	▲ 1.4	4.1	▲ 60.0	13.5	0.9	5.8	▲ 3.8	▲ 33.3



( 平成 2 7 年平均 = 1 0 0 )

													鉱業
窯業・ 土石製品 工業	化学工業	プラスチ ック製品 工業	パルプ・ 紙・紙加 工品工業	繊維工業	食料品 工業	その他							
						工業 総合	ゴム製品 工業	皮革製品 工業	家具 工業	印刷業	木材・木 製品工業	その他 工業	
218.3	1,365.8	539.7	390.6	73.7	1,487.0	705.4	99.7	20.9	66.9	299.0	34.3	184.6	5.4
14	7	12	7	6	23	18	3	2	3	3	2	5	2
98.5	100.2	98.8	104.1	101.2	101.5	97.7	93.0	92.3	101.9	93.9	94.4	105.9	96.3
99.5	91.9	101.0	107.7	102.7	104.3	100.6	94.1	90.5	110.7	90.8	129.3	112.2	100.9
101.9	93.9	104.6	109.1	105.9	108.6	97.5	89.7	85.4	107.9	89.1	146.8	103.7	101.1
97.5	90.8	100.6	107.2	98.2	107.6	91.6	84.1	70.0	105.8	81.5	130.2	102.2	98.2
96.8	80.4	92.3	102.4	82.7	107.7	79.3	71.0	49.8	94.6	68.3	117.5	92.2	94.5
84.4	94.9	102.4	107.1	78.7	119.0	71.9	75.4	50.0	77.9	66.9	130.2	67.4	84.9
85.8	65.1	86.3	83.4	62.8	105.7	64.8	59.1	43.2	72.8	55.3	97.6	76.5	80.8
94.0	77.9	97.6	96.9	57.2	109.4	74.7	63.0	43.8	90.1	59.8	114.7	95.6	72.5
101.2	81.5	102.3	107.7	66.5	112.7	74.4	72.9	50.3	92.7	65.1	114.7	78.9	101.5
91.1	72.2	85.1	91.8	65.4	99.9	70.6	51.0	36.2	80.9	58.2	90.1	97.7	97.2
99.0	80.9	93.3	103.9	90.0	104.9	82.1	70.9	56.0	92.1	69.8	113.1	101.7	91.3
111.1	87.0	85.8	113.9	107.7	110.6	81.6	74.0	44.6	94.3	73.6	113.9	92.2	105.6
102.3	75.4	85.6	106.9	86.6	109.2	85.0	73.9	28.5	94.9	72.6	122.6	106.8	105.9
105.2	84.9	86.3	107.5	79.6	110.3	81.7	66.0	29.0	97.0	74.4	118.4	95.5	111.3
81.3	70.9	82.0	88.2	63.9	98.9	77.6	68.5	36.6	79.9	64.4	127.3	98.4	77.1
95.2	71.6	87.7	93.7	92.4	99.0	82.5	70.4	47.4	103.4	67.4	96.9	107.0	99.0
93.8	92.9	101.8	118.5	98.8	112.9	86.7	80.8	52.4	102.9	74.6	122.2	101.0	98.5
87.1	88.6	102.9	111.0	94.6	115.1	77.2	75.3	53.4	85.3	69.1	116.5	83.8	82.5
87.8	70.4	94.5	92.3	77.7	105.5	67.9	58.6	37.0	75.2	60.8	128.4	73.9	95.3
2.3	8.1	9.5	10.7	23.7	▲ 0.2	4.8	▲ 0.8	▲ 14.4	3.3	9.9	31.6	▲ 3.4	17.9
87.7	88.4	98.5	102.2	79.4	114.2	79.2	75.5	43.3	88.7	68.1	127.2	92.5	86.6
93.1	77.9	86.7	94.1	69.5	106.2	73.4	66.5	52.1	89.7	61.9	107.4	87.5	86.5
97.0	78.0	91.9	99.2	63.2	106.3	75.7	61.6	54.9	91.7	61.4	112.4	91.8	94.1
96.1	79.3	91.5	101.6	79.4	108.0	74.8	67.8	46.6	92.1	67.6	119.8	77.2	94.3
97.2	79.3	89.7	99.1	77.8	103.2	76.5	62.1	35.3	91.5	63.4	103.5	98.2	98.1
97.7	75.7	91.1	101.8	83.9	106.7	76.8	67.4	46.4	85.9	66.0	123.6	92.3	98.1
98.1	77.0	87.4	106.1	99.5	106.8	81.2	70.0	40.6	95.5	69.5	104.2	102.7	94.0
93.9	74.7	88.2	101.8	78.3	107.4	81.6	71.5	37.7	92.0	69.2	119.2	101.3	93.9
95.6	76.8	88.1	100.7	73.1	105.7	76.9	65.9	36.9	91.0	69.7	115.9	85.8	96.0
96.2	84.3	94.6	102.6	70.2	110.2	83.6	75.4	33.9	89.7	69.4	129.4	103.3	99.4
101.1	79.5	92.5	98.7	85.5	110.3	81.0	69.5	47.7	93.0	68.2	96.3	105.1	100.5
92.3	84.0	95.3	108.9	82.5	108.2	74.4	71.6	44.3	81.6	66.8	104.8	87.3	88.9
90.5	82.6	99.0	105.9	95.4	110.5	85.1	75.4	46.2	97.2	70.3	113.8	115.0	84.2
95.3	84.3	94.9	104.1	86.0	106.0	76.9	65.9	44.6	92.6	68.0	141.3	84.5	102.1
5.3	2.1	▲ 4.1	▲ 1.7	▲ 9.9	▲ 4.1	▲ 9.6	▲ 12.6	▲ 3.5	▲ 4.7	▲ 3.3	24.2	▲ 26.5	21.3

第 1－3 表 埼玉県鉱工業 在庫指数（業種分類）

項 目		鉱工業 総合	製造 工業 総合	鉄鋼業	非鉄金属 工業	金属製品 工業	汎 機 械 工業	生産用 機 械 工業	業務用 機 械 工業	電子部品 デバイス 工業	電気機械 工業	情報通信 機械工業	輸送機械 工業
ウェイト 品 目 数		10,000.0 108	9,993.0 107	449.2 10	471.6 5	754.3 5	318.3 3	775.9 6	— —	641.1 7	890.6 7	154.7 3	1,678.6 5
原 指 数	平成28年末	89.1	89.1	101.5	67.2	93.1	71.0	88.3	—	90.9	84.1	78.5	63.9
	平成29年末	92.5	92.5	92.9	84.2	89.0	68.5	76.5	—	95.7	119.2	85.3	59.6
	平成30年末	88.5	88.5	89.4	108.6	92.4	69.8	78.4	—	116.3	104.8	110.6	19.7
	令和元年末	88.3	88.4	85.4	77.8	105.4	43.9	81.3	—	115.5	103.6	93.5	23.9
	令和2年末	84.5	84.5	83.4	75.8	102.3	28.9	67.8	—	135.9	87.3	67.9	21.6
	令和2年 4月末	86.7	86.6	92.0	76.8	118.3	35.6	79.0	—	127.6	87.1	102.3	12.5
	5月末	89.2	89.2	94.3	73.7	116.4	32.7	86.5	—	133.3	84.6	81.1	16.2
	6月末	88.8	88.8	89.4	76.7	116.3	28.6	79.3	—	140.6	85.7	91.0	16.6
	7月末	89.7	89.7	85.0	78.4	117.1	31.1	77.5	—	145.0	88.4	80.1	20.0
	8月末	86.5	86.5	87.3	82.8	114.3	27.8	79.0	—	139.8	88.0	92.9	17.3
	9月末	85.0	84.9	86.3	80.1	114.3	29.7	72.8	—	144.5	85.0	84.1	16.4
	10月末	85.1	85.1	84.0	74.4	111.8	28.6	67.0	—	137.2	90.9	88.5	17.6
	11月末	85.3	85.3	84.3	77.7	105.3	30.6	63.2	—	136.6	90.7	74.0	20.4
	12月末	84.5	84.5	83.4	75.8	102.3	28.9	67.8	—	135.9	87.3	67.9	21.6
	令和3年 1月末	84.7	84.7	86.3	74.3	107.0	29.5	64.5	—	134.9	84.0	69.6	20.0
	2月末	83.6	83.6	91.3	73.4	110.6	27.2	76.9	—	124.7	75.8	72.2	18.2
	3月末	80.6	80.5	91.6	74.4	111.8	28.1	58.5	—	120.8	70.1	69.9	10.2
	4月末	81.8	81.7	87.2	74.2	109.9	26.1	64.6	—	121.5	83.3	90.5	12.4
	5月末	83.3	83.3	92.8	72.3	111.0	25.4	68.6	—	97.5	85.7	98.6	14.4
	【前年同月比(%)】	▲ 6.6	▲ 6.6	▲ 1.6	▲ 1.9	▲ 4.6	▲ 22.3	▲ 20.7	—	▲ 26.9	1.3	21.6	▲ 11.1
季 節 調 整 済 指 数	令和2年 4月末	89.2	89.1	89.2	76.8	118.1	40.2	79.2	—	129.9	91.1	99.3	16.0
	5月末	88.3	88.3	89.7	75.4	114.5	34.9	82.6	—	134.5	85.6	86.5	16.8
	6月末	87.3	87.3	86.3	77.3	112.9	29.9	78.3	—	141.3	83.4	89.4	16.6
	7月末	86.7	86.7	84.7	76.8	113.1	31.6	73.7	—	143.1	82.9	81.6	17.3
	8月末	85.8	85.8	88.8	81.5	111.3	29.2	76.8	—	140.9	83.4	85.2	16.1
	9月末	86.8	86.8	85.9	78.6	112.6	31.9	75.7	—	145.0	85.8	84.6	17.9
	10月末	85.6	85.6	86.2	75.8	111.5	28.9	70.1	—	137.4	85.0	83.0	17.8
	11月末	85.0	85.0	86.8	78.8	109.5	27.6	63.0	—	137.3	83.7	77.7	18.2
	12月末	84.9	84.8	85.9	76.2	109.8	26.6	68.5	—	139.2	85.4	76.9	18.7
	令和3年 1月末	82.7	82.7	88.0	74.7	109.3	25.0	62.9	—	130.8	88.6	69.8	17.4
	2月末	83.0	83.0	92.1	72.7	110.3	24.8	73.8	—	121.5	82.2	68.0	18.4
	3月末	84.8	84.7	91.1	73.6	113.2	31.3	65.7	—	121.0	81.3	71.2	14.7
	4月末	84.1	84.0	84.5	74.2	109.7	29.5	64.8	—	123.7	87.1	87.8	15.8
	5月末	82.5	82.5	88.3	74.0	109.2	27.1	65.5	—	98.4	86.7	105.1	14.9
	【前月比(%)】	▲ 1.9	▲ 1.8	4.5	▲ 0.3	▲ 0.5	▲ 8.1	1.1	—	▲ 20.5	▲ 0.5	19.7	▲ 5.7

( 平成 2 7 年平均 = 1 0 0 )

													鉱業
窯業・ 土石製品 工業	化学工業	プラスチ ック製品 工業	パルプ・ 紙・紙加 工品工業	繊維工業	食料品 工業	その他 工業 総合	ゴム製品 工業	皮革製品 工業	家具 工業	印刷業	木材・木 製品工業	その他 工業	
514.5	1,125.9	969.8	575.8	172.2	120.8	379.7	119.8	29.0	73.4	—	—	157.5	7.0
12	5	12	7	6	4	10	2	2	3	—	—	3	1
93.5	116.2	90.4	100.4	145.1	103.1	98.4	96.5	140.5	98.5	—	—	92.1	101.2
106.0	120.8	96.6	93.0	144.6	98.2	102.6	108.0	127.3	106.4	—	—	92.1	105.7
89.8	123.2	103.9	97.4	141.2	100.6	116.7	116.1	122.2	104.5	—	—	121.9	93.6
97.2	122.0	101.0	107.8	149.7	106.1	116.5	124.6	96.8	95.9	—	—	123.6	82.7
85.4	119.6	93.6	116.2	169.6	109.0	109.4	123.6	79.4	85.4	—	—	115.4	127.8
90.8	124.0	108.0	110.3	134.5	101.0	105.9	123.2	125.9	84.0	—	—	99.2	112.7
100.4	125.0	106.5	132.4	133.1	95.9	110.9	124.8	121.6	81.6	—	—	111.9	119.5
92.4	125.3	105.1	135.3	134.7	94.5	108.1	129.5	106.9	87.4	—	—	101.7	86.6
95.7	120.4	102.8	127.0	136.0	96.2	139.3	133.7	100.8	94.9	—	—	171.4	88.2
98.1	111.8	97.3	120.1	139.6	93.7	112.9	129.9	103.2	91.6	—	—	111.7	98.3
89.7	112.3	88.5	127.1	154.0	98.3	109.0	127.9	76.7	74.5	—	—	116.7	109.9
84.7	114.2	94.5	124.1	154.6	104.1	118.8	125.1	70.4	96.5	—	—	133.3	109.7
86.5	115.2	98.1	129.2	162.7	96.1	111.1	124.8	71.1	88.2	—	—	118.7	114.1
85.4	119.6	93.6	116.2	169.6	109.0	109.4	123.6	79.4	85.4	—	—	115.4	127.8
88.9	121.3	92.1	125.4	159.2	94.6	116.6	126.0	81.2	97.4	—	—	125.0	111.0
94.2	116.2	95.2	122.9	162.9	95.8	96.2	128.7	80.2	79.8	—	—	82.0	112.9
88.4	118.4	100.8	121.6	159.9	94.9	96.0	130.8	71.1	53.8	—	—	93.8	127.4
82.1	117.1	97.7	122.3	151.1	101.7	96.9	131.8	61.8	68.3	—	—	90.1	161.2
95.2	117.7	98.8	138.4	152.3	94.5	100.8	133.5	69.5	65.3	—	—	98.3	168.7
▲ 5.2	▲ 5.8	▲ 7.2	4.5	14.4	▲ 1.5	▲ 9.1	7.0	▲ 42.8	▲ 20.0	—	—	▲ 12.2	41.2
92.8	124.4	104.9	118.0	143.8	98.9	116.1	126.3	130.7	99.0	—	—	114.2	94.4
95.1	122.7	103.8	132.5	145.7	95.7	112.6	125.8	122.1	85.8	—	—	113.3	100.2
92.2	121.7	102.5	124.2	147.6	97.6	109.0	127.9	99.9	90.9	—	—	106.2	103.6
94.1	118.6	100.9	117.4	144.3	100.7	128.4	131.1	91.4	90.2	—	—	148.6	106.1
92.9	114.1	100.9	120.6	148.0	91.6	111.4	129.5	94.7	85.7	—	—	112.3	106.0
89.3	118.3	94.2	124.9	155.2	100.6	116.8	129.2	83.7	93.3	—	—	122.8	112.5
88.4	116.5	98.3	125.3	150.0	100.4	115.1	123.9	80.9	90.3	—	—	124.5	120.9
88.2	116.6	98.8	130.0	151.2	97.5	107.8	122.9	76.2	87.4	—	—	109.8	121.3
85.6	120.3	96.7	128.5	152.5	101.4	108.2	121.7	78.5	83.7	—	—	113.0	122.0
92.8	118.3	91.7	128.9	143.6	96.9	107.1	124.3	80.3	71.8	—	—	122.3	115.4
94.9	112.6	91.5	121.0	155.4	96.5	95.0	130.1	76.6	68.3	—	—	83.7	108.0
88.5	119.6	98.0	121.3	162.7	96.1	106.6	135.6	73.5	77.7	—	—	102.5	112.6
83.9	117.5	94.9	130.9	161.6	99.6	106.2	135.2	64.2	80.5	—	—	103.7	135.1
90.2	115.6	96.3	138.5	166.7	94.3	102.4	134.5	69.8	68.7	—	—	99.5	141.5
7.5	▲ 1.6	1.5	5.8	3.2	▲ 5.3	▲ 3.6	▲ 0.5	8.7	▲ 14.7	—	—	▲ 4.1	4.7

第 1－4 表 埼玉県鉱工業 在庫率指数（業種分類）

項 目		鉱工業 総 合	製 造 工 業 総 合	鉄 鋼 業	非鉄金属 工 業	金属製品 工 業	汎 用 機 械 工 業	生 産 用 機 械 工 業	業 務 用 機 械 工 業	電子部品 デバイス 工 業	電気機械 工 業	情報通信 機械工業	輸送機械 工 業
ウェイト 品 目 数		9,104.0 100	9,097.0 99	448.4 9	471.6 5	754.3 5	318.3 3	274.3 4	－ －	258.6 5	879.5 6	154.7 3	1,678.6 5
原 指 数	平成28年平均	98.6	98.6	105.2	240.5	102.1	108.9	89.7	－	91.5	95.4	90.7	50.2
	平成29年平均	89.9	90.0	100.9	70.2	99.0	93.0	158.3	－	90.2	105.3	69.9	43.2
	平成30年平均	91.9	91.9	101.0	79.3	108.6	117.7	104.2	－	101.0	122.7	92.8	31.8
	令和元年平均	96.0	96.1	97.4	80.5	118.7	94.6	128.0	－	140.3	119.7	95.2	30.2
	令和2年平均	107.3	107.3	99.4	92.9	133.0	78.6	198.2	－	184.8	111.0	70.2	30.8
	令和2年 4月	118.7	118.7	105.7	80.5	141.1	83.8	658.7	－	164.8	125.8	72.0	22.1
	5月	137.0	137.0	130.9	100.6	167.1	77.5	362.0	－	230.4	143.8	55.2	38.3
	6月	112.5	112.5	106.9	116.4	138.1	51.1	144.6	－	223.9	114.2	85.1	33.3
	7月	111.1	111.1	96.4	110.7	127.5	76.9	205.7	－	237.5	122.5	53.4	36.4
	8月	124.1	124.1	106.2	135.6	136.5	71.2	228.7	－	237.7	134.5	81.4	41.2
	9月	97.9	97.9	88.3	97.6	129.3	80.2	104.3	－	192.3	99.4	59.0	26.8
	10月	90.9	90.9	83.5	78.2	120.0	78.1	49.3	－	166.6	108.5	72.2	26.8
	11月	98.7	98.7	83.1	79.6	110.2	112.5	130.2	－	167.8	104.6	50.8	31.9
	12月	97.3	97.3	84.5	80.7	117.7	74.6	189.6	－	153.2	84.1	50.3	37.7
	令和3年 1月	110.8	110.8	101.2	82.6	154.8	102.9	116.5	－	144.3	100.3	52.2	41.1
	2月	117.9	117.9	109.0	72.5	159.2	67.4	767.4	－	142.7	84.5	47.0	29.2
	3月	84.3	84.3	100.4	70.6	131.6	74.2	55.7	－	121.3	76.7	44.0	14.1
	4月	100.3	100.3	92.2	73.4	129.1	67.4	428.8	－	137.3	114.1	74.6	20.3
	5月	129.9	129.9	104.9	80.9	134.8	77.2	793.7	－	171.6	136.3	83.6	39.0
	【前年同月比(%)】	▲ 5.2	▲ 5.2	▲ 19.9	▲ 19.6	▲ 19.3	▲ 0.4	119.3	－	▲ 25.5	▲ 5.2	51.4	1.8
季 節 調 整 指 数	令和2年 4月	114.2	114.3	98.2	82.4	143.2	94.3	299.8	－	170.2	116.7	68.7	27.3
	5月	121.6	121.6	103.8	93.2	156.5	81.3	212.8	－	209.8	113.5	60.9	33.9
	6月	107.9	107.9	100.1	104.9	132.2	56.0	183.9	－	212.7	97.5	75.9	32.5
	7月	111.1	111.0	98.4	103.5	130.5	82.3	203.9	－	230.0	105.7	58.2	32.2
	8月	114.4	114.3	103.1	114.8	127.9	72.2	307.5	－	221.4	113.0	68.1	33.0
	9月	106.6	106.6	99.2	94.5	129.0	86.8	198.3	－	196.6	112.7	67.7	30.3
	10月	94.8	94.8	97.8	90.3	127.7	73.9	50.2	－	177.8	106.5	63.2	28.9
	11月	105.2	105.1	98.7	88.7	128.2	92.9	161.2	－	175.4	108.3	58.7	31.3
	12月	102.0	102.1	91.9	82.0	128.6	69.7	212.7	－	162.3	104.7	59.4	32.1
	令和3年 1月	101.2	101.2	102.5	85.2	133.6	80.5	97.2	－	142.3	110.9	44.1	34.9
	2月	120.6	120.6	102.8	78.6	148.4	66.8	933.5	－	137.8	99.5	44.1	33.5
	3月	97.5	97.5	96.4	75.2	145.7	93.8	158.6	－	133.1	109.9	54.1	23.5
	4月	96.5	96.6	85.7	75.2	131.1	75.9	195.2	－	141.8	105.9	71.2	25.1
	5月	115.3	115.3	83.2	75.0	126.3	80.9	466.6	－	156.3	107.5	92.2	34.6
	【前月比(%)】	19.5	19.4	▲ 2.9	▲ 0.3	▲ 3.7	6.6	139.0	－	10.2	1.5	29.5	37.8

( 平成 2 7 年平均 = 1 0 0 )

窯 業・ 土石製品 工 業	化学工業	プラスチ ック製品 工 業	パルプ・ 紙・紙加 工品工業	繊維工業	食 料 品 工 業	そ の 他							鋳 業
						工 業 総 合	ゴム製品 工 業	皮革製品 工 業	家 具 工 業	印刷業	木材・木 製品工業	そ の 他 工 業	
514.5	1,125.9	969.8	575.8	172.2	120.8	379.7	119.8	29.0	73.4	—	—	157.5	7.0
12	5	12	7	6	4	8	2	2	3	—	—	1	1
87.8	107.0	99.2	102.4	122.7	98.5	106.1	111.2	127.9	96.2	—	—	102.8	102.3
91.1	105.4	94.3	104.4	136.4	104.7	104.4	111.9	122.7	86.1	—	—	103.9	96.9
102.9	113.5	92.1	97.5	115.0	110.3	117.4	126.7	144.3	100.2	—	—	113.3	85.6
108.9	117.0	101.3	107.1	122.5	118.8	124.8	145.6	146.4	89.6	—	—	121.3	91.6
128.9	127.3	109.5	124.9	173.9	124.0	178.0	192.4	475.9	92.2	—	—	152.2	110.6
170.9	119.7	102.5	105.4	131.2	125.7	153.5	154.5	236.9	103.2	—	—	160.9	132.5
228.4	164.7	121.4	157.0	186.3	154.6	181.8	194.8	282.5	109.4	—	—	187.2	150.6
120.7	142.6	106.6	146.8	296.6	108.5	153.7	209.9	260.2	93.9	—	—	119.3	122.2
101.3	129.8	99.6	122.3	181.3	113.7	234.6	197.3	694.7	98.1	—	—	241.9	88.1
107.4	130.3	109.6	146.1	230.0	130.4	315.1	282.0	1,863.2	106.6	—	—	152.4	101.2
79.9	117.4	93.5	130.7	170.7	127.7	205.2	205.5	916.1	76.8	—	—	133.9	121.0
70.1	109.2	109.6	111.8	127.9	113.6	167.4	188.2	296.4	95.3	—	—	161.5	104.0
82.0	113.8	118.7	124.0	215.9	118.1	166.1	188.2	358.0	86.3	—	—	151.1	107.3
82.2	118.0	106.6	112.2	199.1	111.4	182.8	221.5	399.8	83.4	—	—	159.8	114.9
109.0	145.1	112.3	140.9	233.9	148.3	189.5	206.6	459.6	112.7	—	—	162.5	145.2
101.1	129.7	107.6	129.5	136.9	132.6	140.7	200.6	228.1	72.4	—	—	111.0	113.1
91.0	112.4	97.7	107.9	129.9	106.3	146.5	187.5	386.5	47.7	—	—	117.1	128.2
87.8	113.1	91.8	118.4	128.8	114.8	138.2	189.8	220.2	74.9	—	—	113.4	194.2
116.6	136.8	102.8	143.8	175.5	128.2	177.6	249.5	293.7	80.2	—	—	146.9	176.2
▲ 48.9	▲ 16.9	▲ 15.3	▲ 8.4	▲ 5.8	▲ 17.1	▲ 2.3	28.1	4.0	▲ 26.7	—	—	▲ 21.5	17.0
150.2	128.5	105.0	115.8	165.4	128.7	155.5	156.7	324.6	111.4	—	—	140.2	109.5
164.8	147.0	123.5	144.4	198.5	149.1	174.6	190.0	313.9	96.2	—	—	165.0	122.0
122.2	133.3	111.6	131.6	275.4	118.2	154.6	207.1	210.1	94.1	—	—	133.8	111.6
117.5	128.4	110.1	118.3	167.4	117.6	226.3	205.2	594.2	95.2	—	—	230.7	116.9
108.9	125.9	111.2	133.7	179.9	120.0	268.4	245.0	1,475.6	90.3	—	—	145.4	107.0
100.0	127.7	101.2	130.1	162.8	125.6	219.6	211.0	800.0	99.5	—	—	154.7	119.6
99.1	122.2	110.7	122.0	112.7	118.8	150.4	196.8	332.7	89.9	—	—	129.1	124.0
107.1	123.1	116.1	131.9	192.7	128.7	162.7	197.1	313.2	91.7	—	—	147.1	131.1
87.7	125.1	103.3	126.3	192.7	119.3	183.4	207.1	341.6	82.6	—	—	174.9	126.6
98.8	124.2	97.8	131.3	233.9	134.4	180.0	194.8	531.6	77.3	—	—	166.0	124.0
93.5	120.1	97.8	126.0	169.8	125.0	160.6	211.7	277.4	77.8	—	—	126.8	116.5
74.9	124.7	99.9	118.8	190.8	103.7	186.6	206.3	563.7	85.7	—	—	145.2	123.9
77.2	121.4	94.1	130.0	162.4	117.5	140.0	192.5	301.7	80.9	—	—	98.8	160.5
84.1	122.1	104.6	132.3	187.0	123.6	170.6	243.3	326.3	70.5	—	—	129.5	142.8
8.9	0.6	11.2	1.8	15.1	5.2	21.9	26.4	8.2	▲ 12.9	—	—	31.1	▲ 11.0

第2-1表 埼玉県鉱工業 生産指数（特殊分類）

（平成27年平均＝100）

項 目		鉱工業	最 終	投資財			消費財			生産財	鉱工業用	その他用
					資本財	建設財		耐 久	非耐久			
		総 合	需要財					消費財	消費財		生産財	生産財
ウエイト		10,000.0	5,337.0	2,175.2	1,540.5	634.7	3,161.8	426.1	2,735.7	4,663.0	3,731.3	931.7
品 目 数		213	110	68	40	28	42	13	29	103	93	10
原 指 数	平成28年平均	100.2	99.9	105.5	108.5	98.0	96.0	104.7	94.7	100.6	102.1	94.7
	平成29年平均	100.8	98.2	108.9	111.9	101.6	90.7	103.0	88.8	103.8	106.7	92.2
	平成30年平均	101.3	98.5	104.0	105.1	101.7	94.7	114.1	91.7	104.6	108.2	90.3
	令和元年平均	96.4	97.0	98.2	97.0	101.1	96.2	127.4	91.3	95.8	98.9	83.2
	令和2年平均	84.3	86.3	80.9	75.6	93.9	89.9	109.6	86.9	82.1	84.8	71.0
	令和2年 4月	84.8	87.1	74.4	70.6	83.5	95.8	91.9	96.4	82.3	84.8	71.9
	5月	69.7	72.4	62.9	55.3	81.3	78.9	65.0	81.0	66.6	68.6	58.6
	6月	82.1	88.6	78.9	72.7	94.0	95.3	89.2	96.2	74.7	77.3	64.0
	7月	85.6	90.9	74.5	65.6	96.0	102.2	120.7	99.3	79.7	82.6	67.9
	8月	71.9	75.8	76.1	73.9	81.3	75.6	90.3	73.3	67.5	69.5	59.6
	9月	83.4	83.8	77.8	69.9	96.9	88.0	130.0	81.4	82.8	85.6	71.9
	10月	90.8	92.8	92.7	88.9	102.1	92.9	132.9	86.7	88.4	91.5	75.8
	11月	89.9	91.3	93.6	93.0	95.0	89.6	122.5	84.5	88.3	91.6	74.8
	12月	88.0	90.2	91.9	90.1	96.3	89.0	110.7	85.6	85.5	87.7	76.7
	令和3年 1月	84.8	89.8	92.3	93.3	89.9	88.0	102.5	85.7	79.0	82.3	65.9
	2月	84.1	83.8	90.5	90.1	91.5	79.1	112.1	74.0	84.4	88.2	69.3
	3月	96.3	95.4	98.2	99.5	95.1	93.4	121.0	89.1	97.3	102.3	77.0
	4月	91.7	91.3	86.0	85.8	86.5	94.9	121.4	90.8	92.2	97.0	72.8
	5月	78.1	76.1	71.3	65.5	85.3	79.4	86.5	78.3	80.3	84.7	62.8
	【前年同月比(%)】		12.1	5.1	13.4	18.4	4.9	0.6	33.1	▲ 3.3	20.6	23.5
季 節 調 整 指 数	令和2年 4月	85.5	87.8	79.2	74.2	88.9	92.6	93.5	91.3	81.6	83.9	72.4
	5月	75.4	78.7	70.8	62.4	89.9	84.9	78.1	85.6	72.0	73.9	64.2
	6月	79.7	87.2	77.3	71.1	91.1	92.2	89.7	92.5	73.0	75.0	65.0
	7月	82.1	86.7	75.6	68.8	90.9	96.9	114.5	94.0	76.9	78.7	69.8
	8月	79.9	83.2	79.4	74.5	91.4	85.0	105.2	82.0	76.3	79.5	65.9
	9月	81.8	82.7	76.3	69.0	93.8	86.7	122.3	80.9	80.5	83.3	68.9
	10月	86.1	88.7	87.7	83.9	95.1	87.8	126.4	82.4	83.5	86.3	71.7
	11月	86.3	87.1	91.7	90.9	92.7	86.5	116.7	81.8	86.2	89.6	71.4
	12月	84.7	85.7	84.4	81.3	92.5	85.5	102.9	82.1	83.3	86.3	71.2
	令和3年 1月	92.5	98.2	98.0	101.9	98.6	99.4	113.0	98.2	87.6	91.4	71.9
	2月	86.2	86.1	93.5	94.7	91.5	80.9	105.9	76.9	86.1	90.1	70.4
	3月	89.9	88.4	86.6	85.5	87.8	88.5	109.9	85.0	88.2	92.7	69.7
	4月	92.5	92.1	91.5	90.1	92.1	91.7	123.5	86.0	91.5	96.0	73.3
	5月	84.4	82.7	80.2	74.0	94.4	85.4	103.9	82.7	86.8	91.2	68.8
	【前月比(%)】		▲ 8.8	▲ 10.2	▲ 12.3	▲ 17.9	2.5	▲ 6.9	▲ 15.9	▲ 3.8	▲ 5.1	▲ 5.0

第2-2表 埼玉県鉱工業 出荷指数（特殊分類）

（平成27年平均＝100）

項 目		鉱工業	最 終	投資財			消費財			生産財	鉱工業用	その他用
				資本財	建設財	耐 久 消費財	非耐久 消費財					
		総 合	需要財									
ウエイト		10,000.0	5,422.0	2,228.5	1,510.8	717.7	3,193.5	668.0	2,525.5	4,578.0	4,175.7	402.3
品 目 数		213	110	68	40	28	42	13	29	103	93	10
原 指 数	平成28年平均	101.3	101.7	103.9	106.6	98.3	100.1	103.2	99.3	101.0	101.5	95.4
	平成29年平均	101.2	98.6	101.9	102.2	101.3	96.2	97.5	95.9	104.3	105.3	93.5
	平成30年平均	102.2	99.7	99.1	98.1	101.2	100.2	103.0	99.4	105.1	106.4	91.1
	令和元年平均	96.2	95.6	94.7	92.7	99.0	96.3	92.9	97.2	97.0	98.2	84.4
	令和2年平均	82.8	83.6	78.9	72.5	92.4	86.9	63.7	93.0	81.9	82.8	72.8
	令和2年 4月	84.0	85.0	69.0	62.1	83.5	96.2	55.8	106.8	82.7	83.5	74.9
	5月	70.7	73.5	66.8	60.6	79.7	78.2	46.9	86.5	67.3	68.1	59.2
	6月	80.4	84.7	81.5	75.6	93.9	87.0	63.5	93.2	75.3	76.1	66.5
	7月	81.8	83.7	75.9	70.0	88.4	89.1	60.4	96.7	79.6	80.6	70.1
	8月	72.0	75.0	72.1	65.4	86.1	77.1	46.0	85.3	68.3	69.1	60.7
	9月	82.4	83.3	77.6	68.0	98.0	87.3	70.9	91.6	81.4	82.2	72.6
	10月	87.7	88.3	84.2	77.6	98.1	91.2	69.7	96.9	86.9	87.9	77.2
	11月	86.7	86.7	89.4	85.2	98.3	84.7	67.4	89.3	86.8	87.9	76.1
	12月	86.4	87.0	85.3	80.3	95.9	88.2	59.9	95.7	85.7	86.3	79.8
	令和3年 1月	79.3	80.1	84.2	83.9	85.0	77.2	50.2	84.3	78.4	79.5	66.4
	2月	82.5	80.9	82.6	78.3	91.6	79.8	62.6	84.3	84.3	85.6	70.8
	3月	94.6	93.2	91.3	89.7	94.5	94.5	69.2	101.2	96.2	97.9	79.0
	4月	89.8	88.0	80.7	78.0	86.5	93.1	65.0	100.5	92.0	93.5	76.2
	5月	75.4	72.9	66.3	59.0	81.6	77.5	38.9	87.8	78.4	79.8	63.6
	【前年同月比(%)】		6.6	▲ 0.8	▲ 0.7	▲ 2.6	2.4	▲ 0.9	▲ 17.1	1.5	16.5	17.2
季 節 調 整 済 指 数	令和2年 4月	84.1	86.0	76.2	68.4	91.9	92.4	60.2	100.6	82.0	82.8	73.6
	5月	78.3	81.9	76.2	69.2	90.5	85.5	58.2	92.0	75.1	76.0	66.4
	6月	79.2	82.8	79.1	72.9	92.6	85.0	61.0	91.5	74.3	74.7	67.9
	7月	80.3	82.7	77.4	72.4	85.7	86.1	59.2	93.8	77.7	78.3	73.0
	8月	79.0	80.4	76.2	68.8	92.6	84.7	56.2	90.9	77.4	78.3	68.3
	9月	79.8	80.2	73.5	65.5	92.5	84.8	63.1	90.1	79.4	80.2	70.2
	10月	82.7	83.5	80.1	73.8	93.7	85.6	66.9	90.7	81.8	82.6	73.7
	11月	84.9	85.1	86.2	83.4	93.0	84.2	65.4	89.2	83.7	84.7	72.8
	12月	81.1	80.8	76.2	69.9	90.6	83.3	56.8	90.6	81.5	82.5	71.5
	令和3年 1月	88.5	89.6	93.3	92.9	95.8	86.4	56.9	95.3	87.0	88.3	73.3
	2月	85.9	86.4	86.6	84.1	93.3	85.8	59.9	93.7	85.6	87.2	72.0
	3月	84.3	82.3	78.6	74.5	84.1	86.4	56.2	94.0	85.8	87.2	70.0
	4月	89.9	89.1	89.2	85.9	95.2	89.4	70.1	94.6	91.2	92.7	74.9
	5月	83.5	81.2	75.6	67.4	92.7	84.8	48.3	93.3	87.5	89.0	71.3
	【前月比(%)】		▲ 7.1	▲ 8.9	▲ 15.2	▲ 21.5	▲ 2.6	▲ 5.1	▲ 31.1	▲ 1.4	▲ 4.1	▲ 4.0

第2-3表 埼玉県鉱工業 在庫指数（特殊分類）

（平成27年平均＝100）

項 目		鉱工業 総 合	最 終 需要財	投資財			消費財			生産財	鉱工業用 生産財	その他用 生産財
					資本財	建設財		耐 久 消費財	非耐久 消費財			
ウエイト		10,000.0	4,851.1	2,721.5	1,358.1	1,363.4	2,129.6	1,767.8	361.8	5,148.9	5,037.0	111.9
品 目 数		115	55	37	17	20	18	9	9	60	57	3
原 指 数	平成28年末	89.1	82.2	88.3	88.5	88.1	74.5	65.5	118.6	95.6	95.5	100.3
	平成29年末	92.5	82.7	87.8	87.0	88.6	76.3	68.8	112.8	101.6	101.8	95.6
	平成30年末	88.5	66.7	83.1	82.2	84.0	45.8	31.6	115.5	109.1	109.3	96.0
	令和元年末	88.3	72.1	90.3	84.7	95.9	48.9	34.0	121.5	103.6	104.0	88.0
	令和2年末	84.5	64.8	79.2	69.7	88.7	46.2	29.6	127.5	103.1	103.5	87.3
	令和2年 4月末	86.7	64.5	86.0	76.1	95.8	37.1	22.9	106.5	107.5	108.0	87.6
	5月末	89.2	67.4	87.3	76.4	98.1	42.0	27.3	113.6	109.8	110.0	99.1
	6月末	88.8	65.5	84.8	74.5	95.2	40.9	24.8	119.4	110.7	110.9	98.9
	7月末	89.7	68.3	90.7	77.5	103.9	39.7	23.9	117.1	109.9	110.2	95.6
	8月末	86.5	65.6	86.3	77.4	95.2	39.1	23.7	114.6	106.1	106.5	91.3
	9月末	85.0	63.8	83.7	74.3	93.0	38.3	21.2	121.9	104.9	105.2	93.1
	10月末	85.1	64.3	82.5	71.0	94.0	41.0	24.3	122.6	104.6	104.9	93.1
	11月末	85.3	62.6	78.4	67.8	88.9	42.5	26.0	123.0	106.7	107.0	93.8
	12月末	84.5	64.8	79.2	69.7	88.7	46.2	29.6	127.5	103.1	103.5	87.3
	令和3年 1月末	84.7	65.9	80.9	66.1	95.6	46.8	32.1	118.5	102.4	102.8	88.1
	2月末	83.6	65.5	83.1	74.2	92.1	42.9	27.2	119.6	100.6	101.0	84.4
	3月末	80.6	58.3	72.5	53.9	91.0	40.1	24.8	114.9	101.6	102.1	78.8
	4月末	81.8	61.0	74.4	60.2	88.4	43.8	29.8	112.5	101.4	102.1	69.2
	5月末	83.3	63.9	82.0	68.9	95.1	40.8	25.6	115.4	101.6	102.3	71.2
	【前年同月比(%)】		▲ 6.6	▲ 5.2	▲ 6.1	▲ 9.8	▲ 3.1	▲ 2.9	▲ 6.2	1.6	▲ 7.5	▲ 7.0
季 節 調 整 指 数	令和2年 4月末	89.2	67.3	87.6	77.5	97.8	40.6	25.4	113.6	109.0	109.4	94.2
	5月末	88.3	66.6	85.8	75.6	96.0	42.0	26.4	121.0	109.2	109.4	102.1
	6月末	87.3	64.8	83.1	73.9	92.0	40.6	24.2	125.3	108.4	108.6	99.6
	7月末	86.7	65.8	85.4	73.7	97.8	39.3	23.2	119.9	106.4	106.6	95.8
	8月末	85.8	64.1	83.5	74.4	92.5	39.4	23.6	118.1	106.3	106.6	94.7
	9月末	86.8	66.6	85.6	75.8	95.4	42.4	25.3	124.1	106.1	106.4	93.0
	10月末	85.6	65.2	83.2	71.8	94.5	41.8	25.5	119.0	105.0	105.4	90.1
	11月末	85.0	62.8	80.4	69.0	92.6	41.2	25.5	116.3	106.2	106.6	87.7
	12月末	84.9	63.2	81.0	70.0	92.2	41.1	25.9	117.8	105.4	105.9	85.7
	令和3年 1月末	82.7	62.6	80.1	64.1	96.0	41.1	27.1	111.0	101.8	102.3	85.2
	2月末	83.0	64.1	81.6	73.0	90.2	41.7	26.2	116.4	100.5	101.0	82.4
	3月末	84.8	64.1	77.5	59.0	95.1	47.0	31.1	117.4	103.7	104.2	81.7
	4月末	84.1	63.6	75.8	61.3	90.2	48.0	33.1	120.0	102.8	103.4	74.4
	5月末	82.5	63.1	80.6	68.1	93.1	40.8	24.7	122.9	101.1	101.7	73.3
	【前月比(%)】		▲ 1.9	▲ 0.8	6.3	11.1	3.2	▲ 15.0	▲ 25.4	2.4	▲ 1.7	▲ 1.6



第2-4表 埼玉県鉱工業 在庫率指数（特殊分類）

（平成27年平均＝100）

項 目		鉱工業	最 終	投資財			消費財			生産財	鉱工業用	その他用
					資本財	建設財		耐 久	非耐久			
		総 合	需要財						消費財	消費財		生産財
ウエイト		9,104.0	4,338.4	2,208.8	845.4	1,363.4	2,129.6	1,767.8	361.8	4,765.6	4653.7	111.9
品 目 数		109	52	34	14	20	18	9	9	57	54	3
原 指 数	平成28年平均	98.6	95.5	125.0	176.3	93.2	65.0	55.7	110.6	101.4	101.4	101.3
	平成29年平均	89.9	81.1	98.7	112.3	90.3	62.9	51.6	118.1	98.0	98.2	89.7
	平成30年平均	91.9	79.1	98.8	106.2	94.2	58.7	46.9	116.2	103.6	103.8	94.3
	令和元年平均	96.0	80.0	106.3	119.1	98.3	52.7	38.3	123.0	110.7	111.0	98.8
	令和2年平均	107.3	87.0	117.7	126.1	112.6	55.0	35.1	152.4	125.9	125.8	128.3
	令和2年 4月	118.7	115.8	181.8	267.3	128.7	47.3	31.3	125.5	121.3	121.4	116.4
	5月	137.0	116.4	161.6	170.8	155.9	69.5	46.3	182.7	155.7	155.3	172.8
	6月	112.5	84.4	104.6	107.2	103.0	63.4	32.0	216.8	138.1	138.5	123.7
	7月	111.1	88.2	120.3	132.6	112.6	54.9	35.6	149.4	131.9	131.6	142.5
	8月	124.1	93.8	118.8	141.1	105.0	67.9	43.7	186.1	151.6	151.5	156.6
	9月	97.9	70.9	92.6	99.2	88.6	48.4	28.2	146.8	122.5	122.4	125.1
	10月	90.9	65.7	82.6	76.1	86.7	48.2	32.1	126.7	113.9	113.6	123.7
	11月	98.7	75.4	92.3	103.4	85.4	57.8	33.1	178.3	119.9	119.3	144.1
	12月	97.3	81.2	101.9	123.0	88.8	59.8	39.5	158.8	112.0	111.3	141.1
	令和3年 1月	110.8	92.5	111.8	105.4	115.8	72.5	49.7	183.9	127.5	127.2	140.9
	2月	117.9	119.2	184.3	308.4	107.3	51.7	34.8	134.0	116.7	116.4	127.4
	3月	84.3	61.1	78.8	53.3	94.5	42.8	28.1	114.4	105.4	105.4	107.1
	4月	100.3	91.4	127.2	181.4	93.6	54.3	42.0	114.2	108.5	109.3	76.7
	5月	129.9	128.4	190.8	325.1	107.6	63.8	45.1	155.1	131.3	132.0	102.3
	【前年同月比(%)】		▲ 5.2	10.3	18.1	90.3	▲ 31.0	▲ 8.2	▲ 2.6	▲ 15.1	▲ 15.7	▲ 15.0
季 節 調 整 指 数	令和2年 4月	114.2	101.2	144.4	191.1	121.2	51.4	31.9	154.8	125.1	124.9	129.7
	5月	121.6	96.6	129.7	129.6	128.0	63.8	36.7	195.8	141.8	141.6	171.7
	6月	107.9	80.1	99.1	109.3	98.7	57.4	31.3	206.1	131.9	131.9	130.3
	7月	111.1	89.3	124.1	134.5	114.9	52.2	33.0	141.1	130.4	130.1	137.5
	8月	114.4	88.1	116.7	138.1	101.7	57.8	37.1	158.0	140.0	140.2	135.8
	9月	106.6	84.0	112.3	123.8	104.6	55.4	36.5	144.8	126.5	126.6	123.4
	10月	94.8	70.4	95.5	76.1	103.2	48.4	33.9	119.2	118.6	118.6	114.8
	11月	105.2	82.9	108.1	111.0	104.5	56.6	35.1	160.6	125.6	125.3	132.9
	12月	102.0	83.9	109.2	122.7	97.5	57.9	37.5	157.0	119.1	118.2	157.2
	令和3年 1月	101.2	82.3	98.2	94.1	98.1	65.1	42.9	178.5	119.2	118.9	131.1
	2月	120.6	126.3	191.4	352.5	102.8	55.5	36.8	146.1	116.3	115.7	132.3
	3月	97.5	74.7	90.3	89.7	93.9	62.9	44.2	139.0	117.9	117.7	127.4
	4月	96.5	79.9	101.0	129.7	88.2	59.0	42.8	140.8	111.9	112.4	85.4
	5月	115.3	106.5	153.1	246.6	88.4	58.6	35.8	166.2	119.6	120.4	101.7
	【前月比(%)】		19.5	33.3	51.6	90.1	0.2	▲ 0.7	▲ 16.4	18.0	6.9	7.1

－ 利 用 上 の 注 意 －

基 準 年 次	平成 2 7 年 (2015年)
採 用 品 目	生産 2 0 1 品目、出荷 2 0 1 品目、在庫 1 0 8 品目
季 節 調 整	センサス局法 (X-12-ARIMA)

この情報は、インターネットでも御覧になれます。



<https://www.pref.saitama.lg.jp/theme/tokei/index.html>

令和 3 年 7 月 2 6 日 発行

埼玉県総務部統計課 経済分析担当

〒330-9301 さいたま市浦和区高砂 3 - 1 5 - 1

TEL 0 4 8 - 8 3 0 - 2 3 2 7 (直通) FAX 0 4 8 - 8 2 2 - 4 1 0 4