



埼玉労働局発表
令和2年5月29日

〔照会先〕
埼玉労働局職業安定部職業安定課
課長 洪沢 修一
課長補佐 清水 隆一
電話番号 048 (600) 6208

令和2年3月新規高等学校卒業生職業紹介状況 (令和2年3月末現在)

厚生労働省埼玉労働局（局長 木塚 欽也）は、令和2年3月新規高等学校卒業生の求人・求職状況（令和2年3月末現在）を取りまとめました。

その概要については、以下のとおりです。

また、本年度においても「未就職者ゼロ作戦」を実施するとともに、ハローワーク・学校・保護者が一体となって、就職を希望する生徒全員の就職を目指します。

【求職・就職内定状況（令和2年3月末現在）】別添1～5表及び図1、2参照

○就職内定率	99.6%	前年同期比	0.3ポイント低下
男子	99.6%	同	0.3ポイント低下
女子	99.6%	同	0.3ポイント低下
○求職者数	6,824人	同	3.8%減
○就職内定者数	6,798人	同	4.1%減
○就職未内定者	26人	差	20人増

【求人状況（令和2年3月末現在）】別添1～5表及び図2参照

○求人件数	6,100件	前年同期比	1.4%増
○求人数	17,842人	同	1.2%減
○求人倍率	2.61倍	差	0.07ポイント上昇

【未就職者ゼロ作戦】図3参照

就職未内定生徒について、在学中は学校を通じて管轄ハローワークが出張相談等の個別支援を行い、卒業後は住所管轄ハローワークから本人に直接連絡を取り、ハローワークへの誘導、面接会等への参加勧奨等に加え、連絡がとれない場合には自宅を訪問する等して個別支援を行い、未就職者ゼロを目指します。

* 本調査は、学校・ハローワークの紹介を希望する生徒の状況を取りまとめたものです。

令和2年3月新規高等学校卒業予定者の求人・求職・就職内定状況

埼玉労働局職業安定部職業安定課

第1表 令和2年3月新規高等学校卒業予定者の求職・就職内定状況(令和2年3月31日現在)

	求職者数						就職内定者数						就職内定率					
	計(人)	前年比(%)	うち男子(人)	前年比(%)	うち女子(人)	前年比(%)	計(人)	前年比(%)	うち男子(人)	前年比(%)	うち女子(人)	前年比(%)	計(%)	前年比(ポイント)	うち男子(%)	前年比(ポイント)	うち女子(%)	前年比(ポイント)
令和元年度	6,824		3,774		3,050		6,798		3,759		3,039		99.6		99.6		99.6	
平成30年度	7,094	▲ 3.8	3,909	▲ 3.5	3,185	▲ 4.2	7,088	▲ 4.1	3,905	▲ 3.7	3,183	▲ 4.5	99.9	▲ 0.3	99.9	▲ 0.3	99.9	▲ 0.3

第2表 令和2年3月新規高等学校卒業予定者の求人・求職状況(令和2年3月31日現在)

	求人件数		求人数		求職数		求人倍率	
	件	%	人	%	人	%	倍	ポイント
令和元年度	6,100		17,842		6,824		2.61	
平成30年度	6,016	1.4%	18,054	▲ 1.2%	7,094	▲ 3.8%	2.54	0.07

第3表 令和2年3月新規高等学校卒業予定者の産業別求人受理状況(令和2年3月31日現在)

産業別求人受理状況	産業別の内訳																		合計
	① 農、林、漁業	② 鉱業、 採石業、 砂利採取業	③ 建設業	④ 製造業	⑤ 電気・ガス・ 熱供給・ 水道業	⑥ 情報通信業	⑦ 運輸業、 郵便業	⑧ 卸売業、 小売業	⑨ 金融業、 保険業	⑩ 不動産業、 物品賃貸業	⑪ 学術研究、 専門・技術 サービス業	⑫ 宿泊業、 飲食 サービス業	⑬ 生活関連 サービス業、 娯楽業	⑭ 教育、 学習支援業	⑮ 医療・福祉	⑯ 複合 サービス 事業	⑰ サービス業 (他に分類 されない もの)	⑱ 公務 (他に分類 されるものを 除く)・その他	
求人数(人)	令和元年度 56	5	2,857	5,476	27	161	1,543	1,746	108	347	169	588	947	43	2,356	388	1,025	0	17,842
	平成30年度 58	7	2,883	5,869	28	190	1,518	1,813	105	246	140	545	910	50	2,329	285	1,076	2	18,054
前年差(人)	▲ 2	▲ 2	▲ 26	▲ 393	▲ 1	▲ 29	25	▲ 67	3	101	29	43	37	▲ 7	27	103	▲ 51	▲ 2	▲ 212
前年比(%)	▲ 3.4	▲ 28.6	▲ 0.9	▲ 6.7	▲ 3.6	▲ 15.3	1.6	▲ 3.7	2.9	41.1	20.7	7.9	4.1	▲ 14.0	1.2	36.1	▲ 4.7	▲ 100.0	▲ 1.2

第3-2表 令和2年3月新規高等学校卒業予定者の産業別就職内定状況(令和2年3月31日現在)

産業別内定者状況	産業別の内訳																		合計
	① 農、林、漁業	② 鉱業、 採石業、 砂利採取業	③ 建設業	④ 製造業	⑤ 電気・ガス・ 熱供給・ 水道業	⑥ 情報通信業	⑦ 運輸業、 郵便業	⑧ 卸売業、 小売業	⑨ 金融業、 保険業	⑩ 不動産業、 物品賃貸業	⑪ 学術研究、 専門・技術 サービス業	⑫ 宿泊業、 飲食 サービス業	⑬ 生活関連 サービス業、 娯楽業	⑭ 教育、 学習支援業	⑮ 医療・福祉	⑯ 複合 サービス 事業	⑰ サービス業 (他に分類 されない もの)	⑱ 公務 (他に分類 されるものを 除く)・その他	
内定者数(人)	令和元年度 22	5	402	2,473	30	116	534	1,268	115	76	107	315	240	19	519	129	376	52	6,798
	平成30年度 18	4	404	2,692	27	95	550	1,272	119	73	93	368	277	23	524	127	375	47	7,088
前年差(人)	4	1	▲ 2	▲ 219	3	21	▲ 16	▲ 4	▲ 4	3	14	▲ 53	▲ 37	▲ 4	▲ 5	2	1	5	▲ 290
前年比(%)	22.2	25.0	▲ 0.5	▲ 8.1	11.1	22.1	▲ 2.9	▲ 0.3	▲ 3.4	4.1	15.1	▲ 14.4	▲ 13.4	▲ 17.4	▲ 1.0	1.6	0.3	10.6	▲ 4.1

第4表 令和2年3月新規高等学校卒業予定者の職業別求人受理状況(令和2年3月31日現在)

職業別求人受理状況	職業別の内訳						合計
	① 管理的職業 専門的・技術的職業	② 事務的職業	③ 販売の職業	④ サービスの職業	⑤ 生産工程 労務・技能工等の職業	⑥ その他	
求人数(人)	令和元年度 1,445	1,697	1,454	3,630	9,371	245	17,842
	平成30年度 1,467	1,554	1,533	3,520	9,627	353	18,054
前年差(人)	▲ 22	143	▲ 79	110	▲ 256	▲ 108	▲ 212
前年比(%)	▲ 1.5	9.2	▲ 5.2	3.1	▲ 2.7	▲ 30.6	▲ 1.2

第4-2表 令和2年3月新規高等学校卒業予定者の職業別就職内定状況(令和2年3月31日現在)

職業別内定者状況	職業別の内訳						合計
	① 管理的職業 専門的・技術的職業	② 事務的職業	③ 販売の職業	④ サービスの職業	⑤ 生産工程 労務・技能工等の職業	⑥ その他	
内定者数(人)	令和元年度 532	1,032	904	933	3,295	102	6,798
	平成30年度 551	1,103	965	995	3,364	110	7,088
前年差(人)	▲ 19	▲ 71	▲ 61	▲ 62	▲ 69	▲ 8	▲ 290
前年比(%)	▲ 3.4	▲ 6.4	▲ 6.3	▲ 6.2	▲ 2.1	▲ 7.3	▲ 4.1

注 求人・求職・就職内定者数及び求人倍率については、学校・ハローワークの紹介を希望する生徒の状況を埼玉労働局が特別に集計したものである。

新規高等学校卒業予定者 就職内定状況

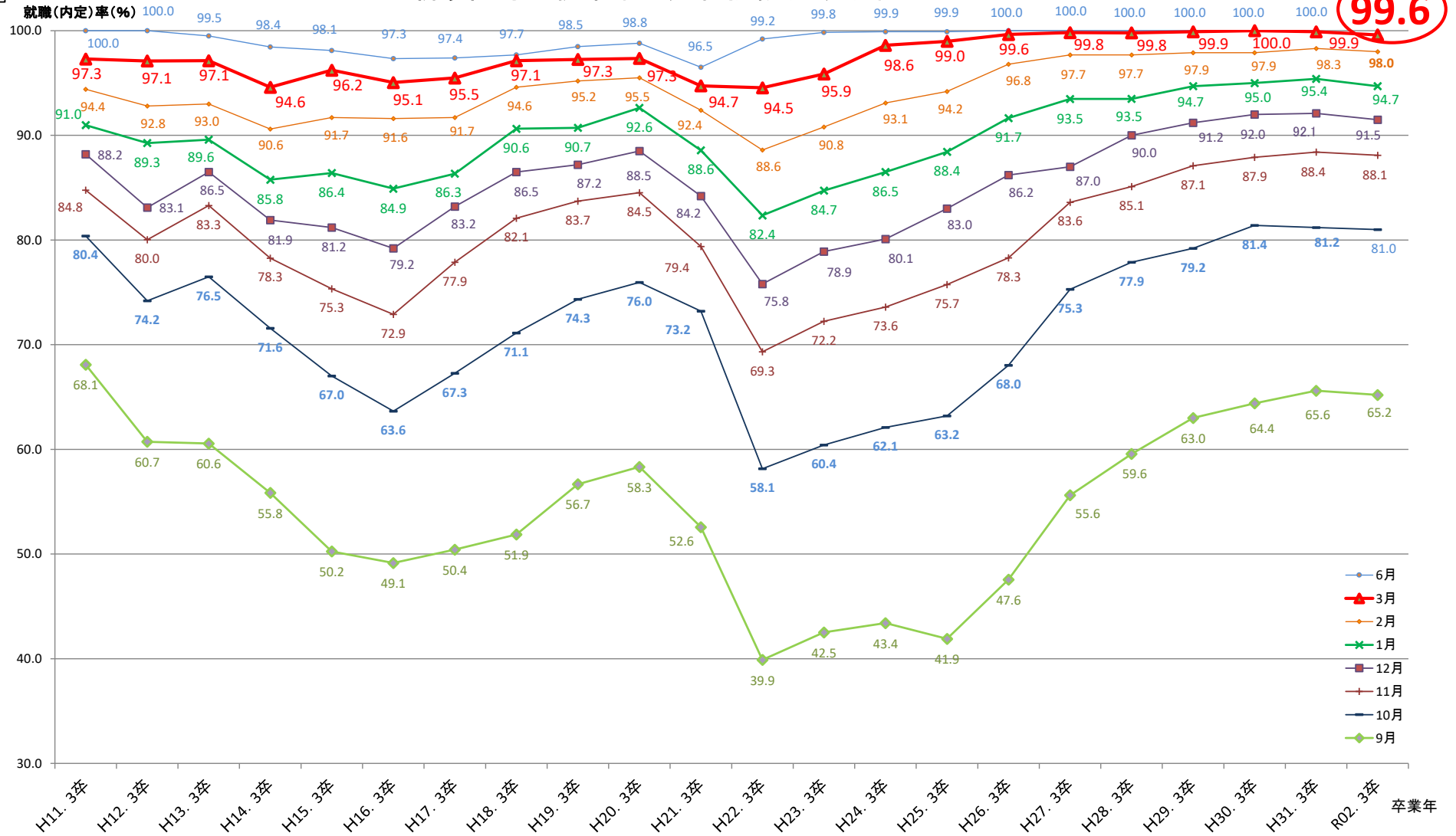
各年
3 月末現在

埼玉労働局職業安定部職業安定課

年・月	求人数 (前年比)	求職者数 (前年比)	就職内定者数 (前年比)	未内定者数	就職内定率 (前年差)	求人倍率 (前年差)
3 2年 3月卒	52,401	23,580	23,491	89	99.6	2.22
3 3年 3月卒	59,748 (14.0)	23,591 (0.0)	23,481 (▲ 0.0)	110	99.5 ▲ 0.1P	2.53 0.31P
3 4年 3月卒	59,791 (0.1)	22,070 (▲ 6.4)	22,025 (▲ 6.2)	45	99.8 0.3P	2.71 0.18P
3 5年 3月卒	49,585 (▲ 17.1)	19,505 (▲ 11.6)	19,393 (▲ 12.0)	112	99.4 ▲ 0.4P	2.54 ▲ 0.17P
3 6年 3月卒	33,349 (▲ 32.7)	16,381 (▲ 16.0)	15,936 (▲ 17.8)	445	97.3 ▲ 2.1P	2.04 ▲ 0.50P
3 7年 3月卒	22,013 (▲ 34.0)	13,633 (▲ 16.8)	13,185 (▲ 17.3)	448	96.7 ▲ 0.6P	1.61 ▲ 0.43P
3 8年 3月卒	18,043 (▲ 18.0)	12,594 (▲ 7.6)	12,194 (▲ 7.5)	400	96.8 0.1P	1.43 ▲ 0.18P
3 9年 3月卒	16,921 (▲ 6.2)	11,970 (▲ 5.0)	11,794 (▲ 3.3)	176	98.5 1.7P	1.41 ▲ 0.02P
3 10年 3月卒	17,281 (2.1)	11,080 (▲ 7.4)	10,966 (▲ 7.0)	114	99.0 0.5P	1.56 0.15P
3 11年 3月卒	12,589 (▲ 27.2)	9,019 (▲ 18.6)	8,775 (▲ 20.0)	244	97.3 ▲ 1.7P	1.40 ▲ 0.16P
3 12年 3月卒	8,797 (▲ 30.1)	7,570 (▲ 16.1)	7,351 (▲ 16.2)	219	97.1 ▲ 0.2P	1.16 ▲ 0.24P
3 13年 3月卒	9,287 (5.6)	7,717 (1.9)	7,496 (2.0)	221	97.1 0.0P	1.20 0.04P
3 14年 3月卒	8,558 (▲ 7.8)	6,900 (▲ 10.6)	6,527 (▲ 12.9)	373	94.6 ▲ 2.5P	1.24 0.04P
3 15年 3月卒	7,041 (▲ 17.7)	6,223 (▲ 9.8)	5,988 (▲ 8.3)	235	96.2 1.6P	1.13 ▲ 0.11P
3 16年 3月卒	7,790 (10.6)	6,465 (3.9)	6,145 (2.6)	320	95.1 ▲ 1.1P	1.20 0.07P
3 17年 3月卒	9,383 (20.4)	6,537 (1.1)	6,242 (1.6)	295	95.5 0.4P	1.44 0.24P
3 18年 3月卒	10,648 (13.5)	6,703 (2.5)	6,511 (4.3)	192	97.1 1.6P	1.59 0.15P
3 19年 3月卒	12,227 (14.8)	7,175 (7.0)	6,978 (7.2)	197	97.3 0.2P	1.70 0.11P
3 20年 3月卒	13,335 (9.1)	6,975 (▲ 2.8)	6,790 (▲ 2.7)	185	97.3 0.0P	1.91 0.21P
3 21年 3月卒	13,249 (▲ 0.6)	6,772 (▲ 2.9)	6,415 (▲ 5.5)	357	94.7 ▲ 2.6P	1.96 0.05P
3 22年 3月卒	7,724 (▲ 41.7)	5,815 (▲ 14.1)	5,498 (▲ 14.3)	317	94.5 ▲ 0.2P	1.33 ▲ 0.63P
3 23年 3月卒	7,588 (▲ 1.8)	5,903 (1.5)	5,659 (2.9)	244	95.9 1.4P	1.29 ▲ 0.04P
3 24年 3月卒	7,665 (1.0)	5,971 (1.2)	5,886 (4.0)	85	98.6 2.7P	1.28 ▲ 0.01P
3 25年 3月卒	8,236 (7.4)	6,600 (10.5)	6,533 (11.0)	67	99.0 0.4P	1.25 ▲ 0.03P
3 26年 3月卒	9,346 (13.5)	6,620 (0.3)	6,596 (1.0)	24	99.6 0.6P	1.41 0.16P
3 27年 3月卒	12,165 (30.2)	7,133 (7.7)	7,120 (7.9)	13	99.8 0.2P	1.71 0.30P
3 28年 3月卒	13,506 (11.0)	7,259 (1.8)	7,244 (1.7)	15	99.8 0.0P	1.86 0.15P
3 29年 3月卒	14,625 (8.3)	7,194 (▲ 0.9)	7,184 (▲ 0.8)	10	99.9 0.1P	2.03 0.17P
3 30年 3月卒	16,328 (11.6)	7,043 (▲ 2.1)	7,040 (▲ 2.0)	3	100.0 0.1P	2.32 0.29P
3 31年 3月卒	18,054 (10.6)	7,094 (0.7)	7,088 (0.7)	6	99.9 ▲ 0.1P	2.54 0.22P
3 02年 3月卒	17,842 (▲ 1.2)	6,824 (▲ 3.8)	6,798 (▲ 4.1)	26	99.6 ▲ 0.3P	2.61 0.07P

図 1

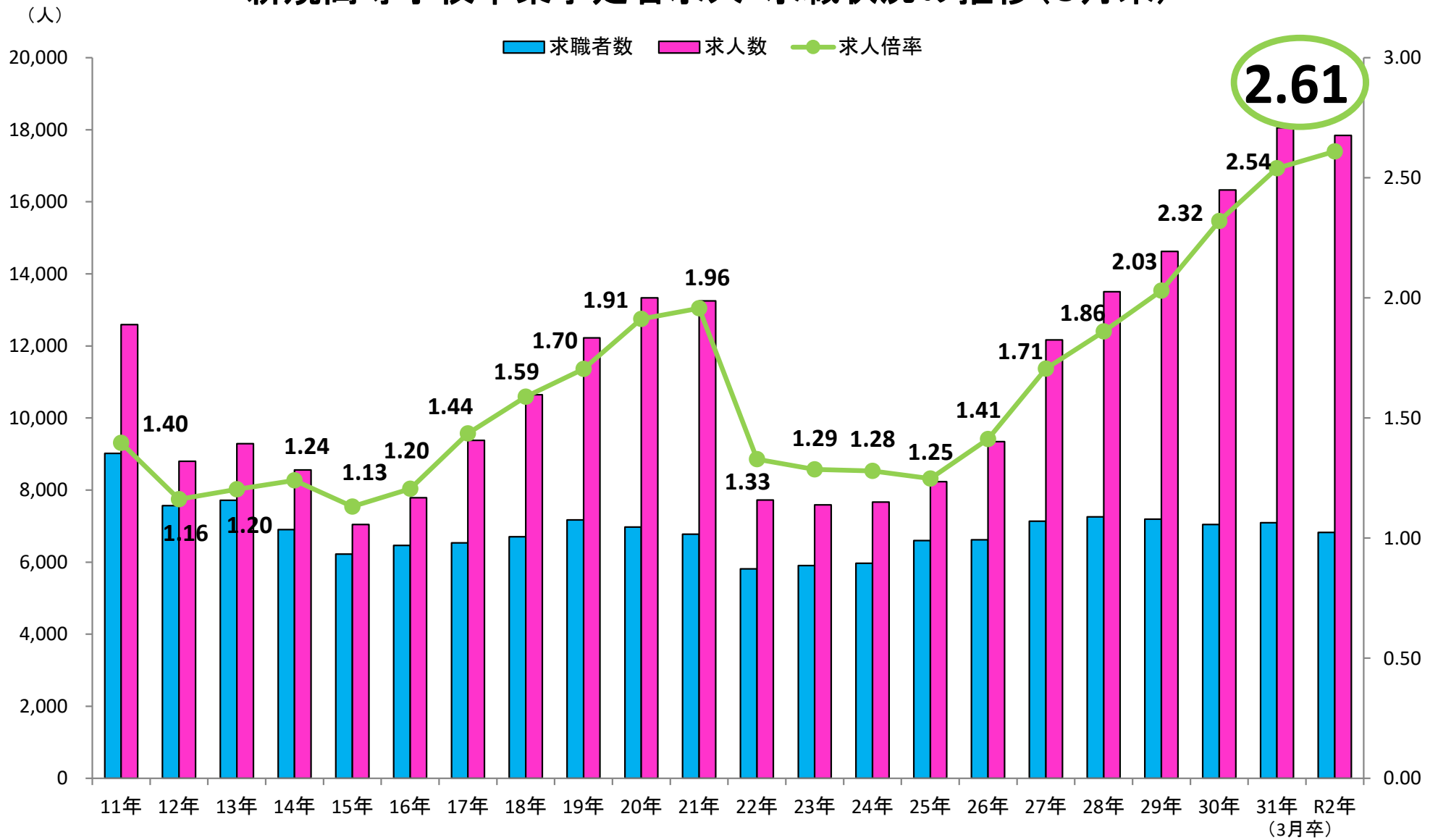
新規高等学校卒業予定者就職(内定)率



※6月は就職率

新規高等学校卒業予定者求人・求職状況の推移(3月末)

図 2



未内定（未就職）者ゼロ作戦

高等学校

- ◇ 5月15日現在の就職希望有無の確認
(ハローワークへ報告)
- ◇ 9月5日～応募開始
- ◇ 未内定者の把握
- ◇ 把握した未内定者に対して
 - ・ ハローワークへの誘導
 - ・ 各種面接会への参加勧奨

就職希望の
高校生

※ 3月末までは“未内定者”
4月からは“未就職者”とする。

本人承諾の上、
未内定生徒について情報提供

ハローワーク

- ◇ 求人情報の提供
- ◇ 出張相談
- ◇ イベントの開催 等

ジョブサポーター

- ① 学校から提供された情報をもとに、未内定者の名簿を作成。
- ② 在学中は・・・
 - ・ 学校を通して未内定者と連絡を取り、学校において出張相談等の支援を行う。
 - ・ 原則、学校管轄ハローワークが担当。
- ③ 卒業後は・・・
 - ・ 未内定名簿に基づき本人と連絡を取り、連絡が取れない場合は自宅訪問をするなどして、ハローワークへの誘導、面接会等への参加勧奨を行い、6月末までに全員就職を目指す。
 - ・ 利便性を考慮し、原則、居住地管轄ハローワークが支援を引き継ぐ。
- ④ 6月以降についても、ハローワークにおいて、就職決定まで継続的に支援を実施する。

就職まで
サポート