



埼玉労働局発表
令和2年3月31日

〔照会先〕
埼玉労働局職業安定部職業安定課
課長 渋沢 修一
課長補佐 清水 隆一
電話番号 048 (600) 6208

令和2年3月新規高等学校卒業予定者職業紹介状況 (令和2年2月末現在)

厚生労働省埼玉労働局（局長 木塚 欽也）は、令和2年3月新規高等学校卒業予定者の求人・求職状況（令和2年2月末現在）を取りまとめました。

その概要については、以下のとおりです。

なお、本年度においても「未就職者ゼロ作戦」を実施するとともに、ハローワーク・学校・保護者が一体となって、就職を希望する生徒全員の就職を目指します。

【求職・就職内定状況（令和2年2月末現在）】別添第1～5表及び図1、2参照

○就職内定率	98.0%	前年同期比	0.3ポイント低下
男子	97.9%	同	0.2ポイント低下
女子	98.2%	同	0.3ポイント低下
○求職者数	6,868人	同	3.6%減
○就職内定者数	6,733人	同	3.8%減

【求人状況（令和2年2月末現在）】別添第1～5表及び図2参照

○求人件数	6,071件	前年同期比	1.5%増
○求人数	17,774人	同	1.2%減
○求人倍率	2.59倍	差	0.06ポイント上昇

【未就職者ゼロ作戦】図3参照

就職未内定生徒について、在学中は学校を通じて管轄ハローワークが出張相談等の個別支援を行い、卒業後は住所管轄ハローワークから本人に直接連絡を取り、ハローワークへの誘導、面接会等への参加勧奨等に加え、連絡がとれない場合には自宅を訪問する等して個別支援を行い、未就職者ゼロを目指します。

（参考）本調査は、学校・ハローワークの紹介を希望する生徒の状況を取りまとめたものです。

令和2年3月新規高等学校卒業予定者の求人・求職・就職内定状況

埼玉労働局職業安定部職業安定課

第1表 令和2年3月新規高等学校卒業予定者の求職・就職内定状況(令和2年2月29日現在)

	求職者数						就職内定者数						就職内定率					
	計(人)	前年比(%)	うち男子(人)	前年比(%)	うち女子(人)	前年比(%)	計(人)	前年比(%)	うち男子(人)	前年比(%)	うち女子(人)	前年比(%)	計(%)	前年比(ポイント)	うち男子(%)	前年比(ポイント)	うち女子(%)	前年比(ポイント)
令和元年度	6,868	▲ 3.6	3,794	▲ 3.2	3,074	▲ 4.0	6,733	▲ 3.8	3,715	▲ 3.4	3,018	▲ 4.3	98.0	▲ 0.3	97.9	▲ 0.2	98.2	▲ 0.3
平成30年度	7,122		3,919		3,203		6,999		3,844		3,155		98.3		98.1		98.5	

第2表 令和2年3月新規高等学校卒業予定者の求人・求職状況(令和2年2月29日現在)

	求人件数		求人数		求職者数		求人倍率	
	件	前年比(%)	人	前年比(%)	人	前年比(%)	倍	ポイント
令和元年度	6,071		17,774		6,868		2.59	
平成30年度	5,982	1.5%	17,996	▲ 1.2%	7,122	▲ 3.6%	2.53	0.06

第3表 令和2年3月新規高等学校卒業予定者の産業別求人受理状況(令和2年2月29日現在)

		産業別の内訳																		合計
		① 農、林、漁業	② 鉱業、採石業、砂利採取業	③ 建設業	④ 製造業	⑤ 電気・ガス・熱供給・水道業	⑥ 情報通信業	⑦ 運輸業、郵便業	⑧ 卸売業、小売業	⑨ 金融業、保険業	⑩ 不動産業、物品賃貸業	⑪ 学術研究、専門・技術サービス業	⑫ 宿泊業、飲食サービス業	⑬ 生活関連サービス業、娯楽業	⑭ 教育、学習支援業	⑮ 医療・福祉	⑯ 複合サービス事業	⑰ サービス業(他に分類されないもの)	⑱ 公務(他に分類されるものを除く)・その他	
求人数(人)	令和元年度	56	5	2,844	5,468	27	161	1,541	1,707	108	347	169	587	946	43	2,353	388	1,024	0	17,774
	平成30年度	58	7	2,876	5,863	28	189	1,500	1,804	105	245	140	545	910	50	2,315	285	1,074	2	17,996
前年差(人)		▲ 2	▲ 2	▲ 32	▲ 395	▲ 1	▲ 28	41	▲ 97	3	102	29	42	36	▲ 7	38	103	▲ 50	▲ 2	▲ 222
前年比(%)		▲ 3.4	▲ 28.6	▲ 1.1	▲ 6.7	▲ 3.6	▲ 14.8	2.7	▲ 5.4	2.9	41.6	20.7	7.7	4.0	▲ 14.0	1.6	36.1	▲ 4.7	▲ 100.0	▲ 1.2

第4表 令和2年3月新規高等学校卒業予定者の職業別求人受理状況(令和2年2月29日現在)

		職業別の内訳						合計
		① 管理的職業 専門的・技術的職業	② 事務的職業	③ 販売の職業	④ サービスの職業	⑤ 生産工程の職業 労務・技能工等の職業	⑥ その他	
求人数(人)	令和元年度	1,443	1,695	1,421	3,628	9,342	245	17,774
	平成30年度	1,465	1,545	1,522	3,512	9,599	353	17,996
前年差(人)		▲ 22	150	▲ 101	116	▲ 257	▲ 108	▲ 222
前年比(%)		▲ 1.5	9.7	▲ 6.6	3.3	▲ 2.7	▲ 30.6	▲ 1.2

注 求人・求職・就職内定者数及び求人倍率については、学校・ハローワークの紹介を希望する生徒の状況を埼玉労働局が特別に集計したものである。

新規高等学校卒業予定者 就職内定状況

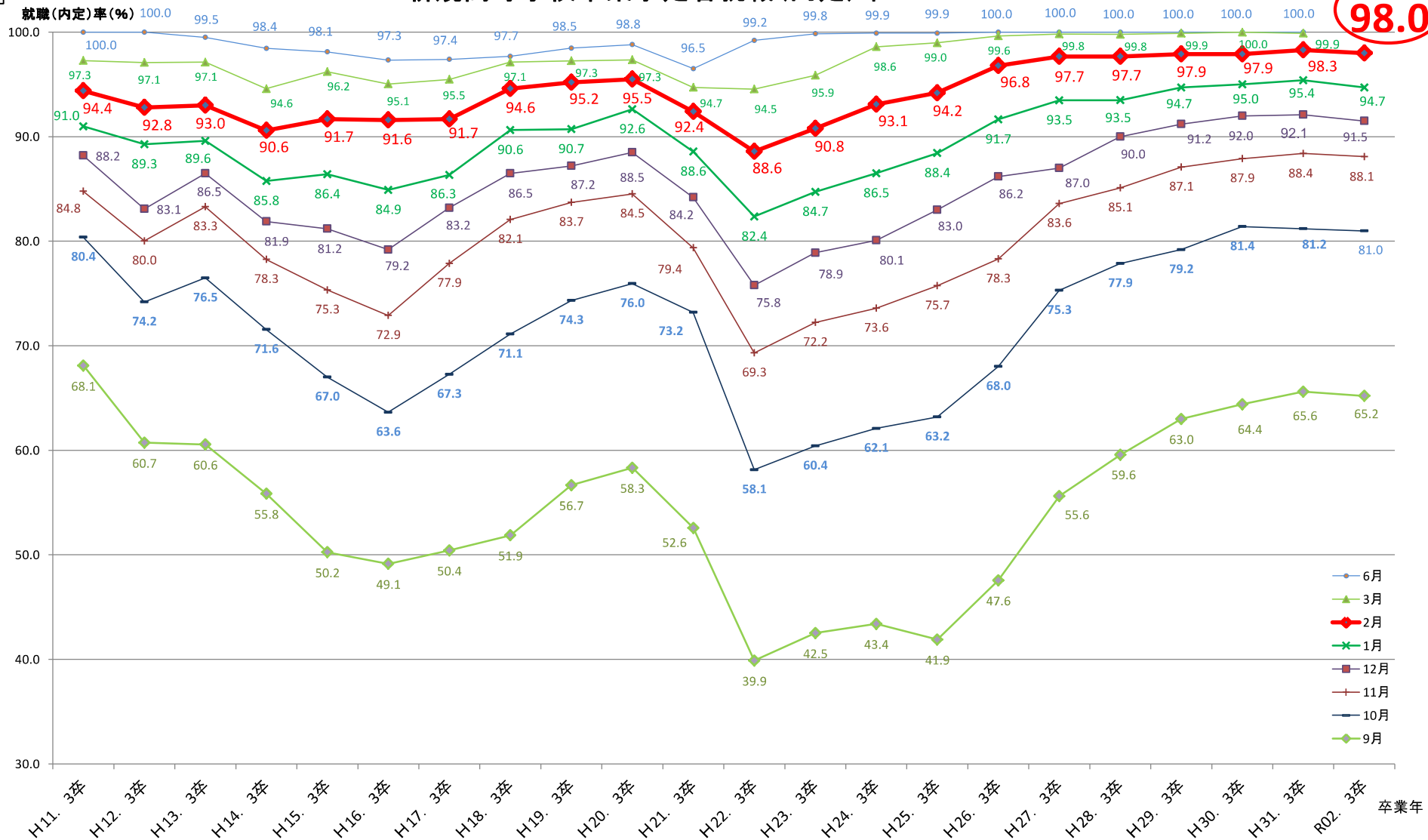
各年
2 月末現在

埼玉労働局職業安定部職業安定課

年・月	求人数 (前年比)	求職者数 (前年比)	就職内定者数 (前年比)	未内定者数	就職内定率 (前年差)	求人倍率 (前年差)
2 2年 3月卒	52,278	23,321	23,096	225	99.0	2.24
2 3年 3月卒	59,724 (14.2)	23,388 (0.3)	23,090 (▲ 0.0)	298	98.7 ▲ 0.3P	2.55 0.31P
2 4年 3月卒	59,697 (▲ 0.0)	21,657 (▲ 7.4)	21,281 (▲ 7.8)	376	98.3 ▲ 0.4P	2.76 0.21P
2 5年 3月卒	49,510 (▲ 17.1)	19,616 (▲ 9.4)	19,174 (▲ 9.9)	442	97.7 ▲ 0.6P	2.52 ▲ 0.24P
2 6年 3月卒	33,278 (▲ 32.8)	16,170 (▲ 17.6)	15,517 (▲ 19.1)	653	96.0 ▲ 1.7P	2.06 ▲ 0.46P
2 7年 3月卒	21,944 (▲ 34.1)	13,803 (▲ 14.6)	12,984 (▲ 16.3)	819	94.1 ▲ 1.9P	1.59 ▲ 0.47P
2 8年 3月卒	17,941 (▲ 18.2)	12,697 (▲ 8.0)	11,994 (▲ 7.6)	703	94.5 0.4P	1.41 ▲ 0.18P
2 9年 3月卒	16,770 (▲ 6.5)	12,106 (▲ 4.7)	11,654 (▲ 2.8)	452	96.3 1.8P	1.39 ▲ 0.02P
2 10年 3月卒	17,230 (2.7)	11,215 (▲ 7.4)	10,847 (▲ 6.9)	368	96.7 0.4P	1.54 0.15P
2 11年 3月卒	12,507 (▲ 27.4)	9,171 (▲ 18.2)	8,655 (▲ 20.2)	516	94.4 ▲ 2.3P	1.36 ▲ 0.18P
2 12年 3月卒	8,778 (▲ 29.8)	7,713 (▲ 15.9)	7,160 (▲ 17.3)	553	92.8 ▲ 1.6P	1.14 ▲ 0.22P
2 13年 3月卒	9,122 (3.9)	7,902 (2.5)	7,350 (2.7)	552	93.0 0.2P	1.15 0.01P
2 14年 3月卒	8,469 (▲ 7.2)	7,072 (▲ 10.5)	6,405 (▲ 12.9)	667	90.6 ▲ 2.4P	1.20 0.05P
2 15年 3月卒	7,133 (▲ 15.8)	6,395 (▲ 9.6)	5,865 (▲ 8.4)	530	91.7 1.1P	1.12 ▲ 0.08P
2 16年 3月卒	7,704 (8.0)	6,567 (2.7)	6,016 (2.6)	551	91.6 ▲ 0.1P	1.17 0.05P
2 17年 3月卒	9,392 (21.9)	6,652 (1.3)	6,098 (1.4)	554	91.7 0.1P	1.41 0.24P
2 18年 3月卒	10,597 (12.8)	6,758 (1.6)	6,390 (4.8)	368	94.6 2.9P	1.57 0.16P
2 19年 3月卒	12,170 (14.8)	7,186 (6.3)	6,842 (7.1)	344	95.2 0.6P	1.69 0.12P
2 20年 3月卒	13,303 (9.3)	7,033 (▲ 2.1)	6,713 (▲ 1.9)	320	95.5 0.3P	1.89 0.20P
2 21年 3月卒	13,186 (▲ 0.9)	6,831 (▲ 2.9)	6,314 (▲ 5.9)	517	92.4 ▲ 3.1P	1.93 0.04P
2 22年 3月卒	7,571 (▲ 42.6)	5,972 (▲ 12.6)	5,294 (▲ 16.2)	678	88.6 ▲ 3.8P	1.27 ▲ 0.66P
2 23年 3月卒	7,510 (▲ 0.8)	6,056 (1.4)	5,498 (3.9)	558	90.8 2.2P	1.24 ▲ 0.03P
2 24年 3月卒	7,603 (1.2)	6,130 (1.2)	5,710 (3.9)	420	93.1 2.3P	1.24 0.00P
2 25年 3月卒	8,166 (7.4)	6,750 (10.1)	6,357 (11.3)	393	94.2 1.1P	1.21 ▲ 0.03P
2 26年 3月卒	9,287 (13.7)	6,688 (▲ 0.9)	6,472 (1.8)	216	96.8 2.6P	1.39 0.18P
2 27年 3月卒	12,123 (30.5)	7,172 (7.2)	7,006 (8.3)	166	97.7 0.9P	1.69 0.30P
2 28年 3月卒	13,459 (11.0)	7,309 (1.9)	7,142 (1.9)	167	97.7 0.0P	1.84 0.15P
2 29年 3月卒	14,559 (8.2)	7,242 (▲ 0.9)	7,093 (▲ 0.7)	149	97.9 0.2P	2.01 0.17P
2 30年 3月卒	16,260 (11.7)	7,086 (▲ 2.2)	6,934 (▲ 2.2)	152	97.9 0.0P	2.29 0.28P
2 31年 3月卒	17,996 (10.7)	7,122 (0.5)	6,999 (0.9)	123	98.3 0.4P	2.53 0.24P
2 02年 3月卒	17,774 (▲ 1.2)	6,868 (▲ 3.6)	6,733 (▲ 3.8)	135	98.0 ▲ 0.3P	2.59 0.06P

图 1

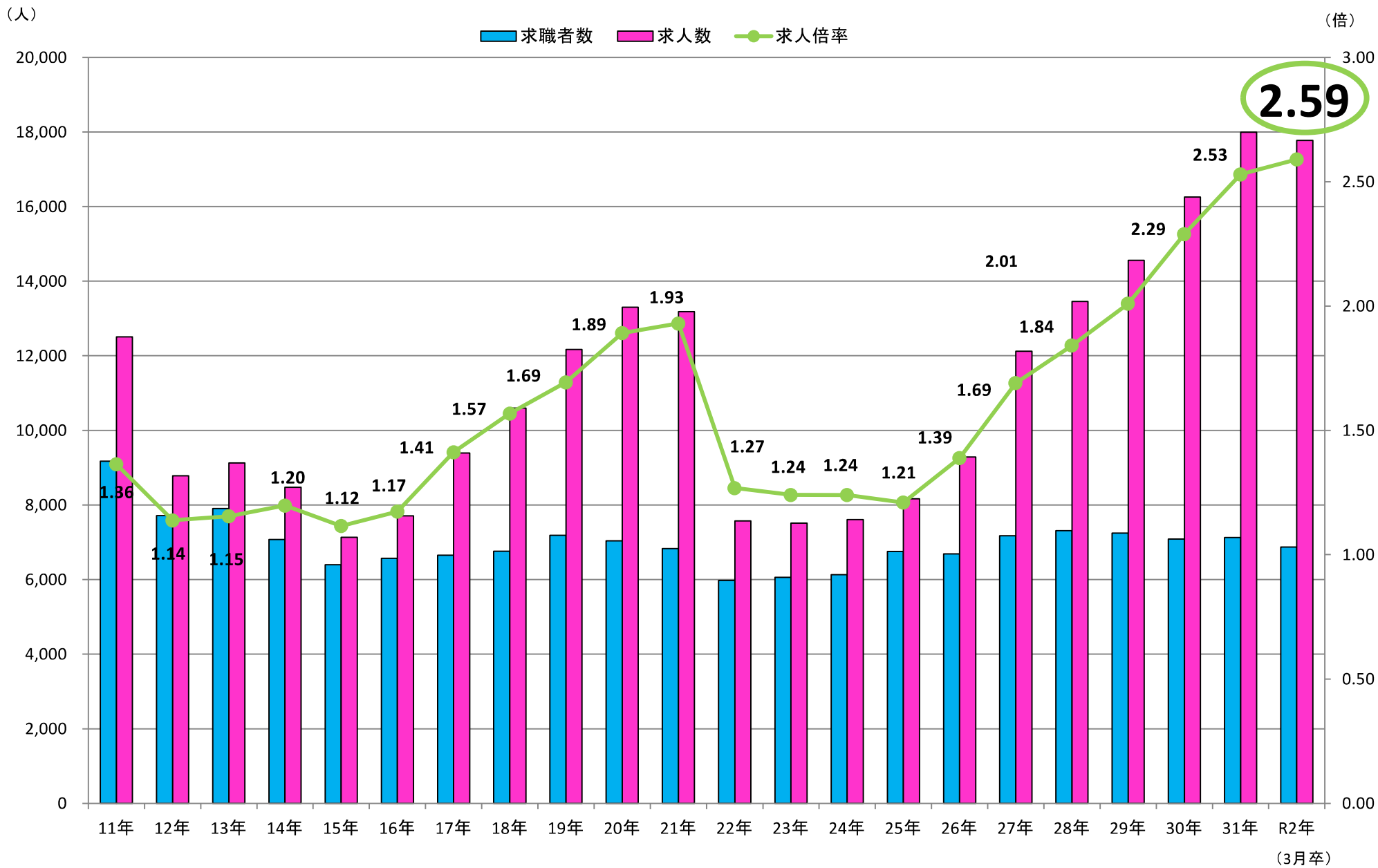
新規高等学校卒業予定者就職(内定)率



※6月は就職率

新規高等学校卒業予定者求人・求職状況の推移(2月末)

図 2



未内定（未就職）者ゼロ作戦

高等学校

- ◇ 5月15日現在の就職希望有無の確認
(ハローワークへ報告)
- ◇ 9月5日～応募開始
- ◇ 未内定者の把握
- ◇ 把握した未内定者に対して
 - ・ ハローワークへの誘導
 - ・ 各種面接会への参加勧奨

就職希望の
高校生

※ 3月末までは“未内定者”
4月からは“未就職者”とする。

本人承諾の上、
未内定生徒について情報提供

ハローワーク

- ◇ 求人情報の提供
- ◇ 出張相談
- ◇ イベントの開催 等

- ① 学校から提供された情報をもとに、未内定者の名簿を作成。
- ② 在学中は・・・
 - ・ 学校を通して未内定者と連絡を取り、学校において出張相談等の支援を行う。
 - ・ 原則、学校管轄ハローワークが担当。
- ③ 卒業後は・・・
 - ・ 未内定名簿に基づき本人と連絡を取り、連絡が取れない場合は自宅訪問をするなどして、ハローワークへの誘導、面接会等への参加勧奨を行い、6月末までに全員就職を目指す。
 - ・ 利便性を考慮し、原則、居住地管轄ハローワークが支援を引き継ぐ。
- ④ 6月以降についても、ハローワークにおいて、就職決定まで継続的に支援を実施する。

ジョブサポーター

就職まで
サポート