



埼玉労働局発表
令和2年3月5日

〔照会先〕
埼玉労働局職業安定部職業安定課
課長 洪沢 修一
課長補佐 清水 隆一
電話番号 048 (600) 6208

令和2年3月新規高等学校卒業予定者職業紹介状況 (令和2年1月末現在)

厚生労働省埼玉労働局（局長 木塚 欽也）は、令和2年3月新規高等学校卒業予定者の求人・求職状況（令和2年1月末現在）を取りまとめました。

その概要については、以下のとおりです。

また、本年度においても「未就職者ゼロ作戦」を実施するとともに、ハローワーク・学校・保護者が一体となって、就職を希望する生徒全員の就職を目指します。

【求職・就職内定状況（令和2年1月末現在）】別添第1～5表及び図1、2参照

○就職内定率	94.7%	前年同期比	0.7ポイント低下
男子	94.1%	同	0.8ポイント低下
女子	95.3%	同	0.7ポイント低下
○求職者数	6,906人	同	3.5%減
○就職内定者数	6,539人	同	4.2%減

【求人状況（令和2年1月末現在）】別添第1～5表及び図2参照

○求人件数	6,019件	前年同期比	1.7%増
○求人数	17,693人	同	1.2%減
○求人倍率	2.56倍	差	0.06ポイント上昇

【未就職者ゼロ作戦】図3参照

就職未内定生徒について、在学中は学校を通じて管轄ハローワークが出張相談等の個別支援を行い、卒業後は住所管轄ハローワークから本人に直接連絡を取り、ハローワークへの誘導、面接会等への参加勧奨等に加え、連絡がとれない場合には自宅を訪問する等して個別支援を行い、未就職者ゼロを目指します。

（参考）本調査は、学校・ハローワークの紹介を希望する生徒の状況を取りまとめたものです。

令和2年3月新規高等学校卒業予定者の求人・求職・就職内定状況

《別添》

埼玉労働局職業安定部職業安定課

第1表 令和2年3月新規高等学校卒業予定者の求職・就職内定状況(令和2年1月31日現在)

	求職者数						就職内定者数						就職内定率					
	計(人)	前年比(%)	うち男子(人)	前年比(%)	うち女子(人)	前年比(%)	計(人)	前年比(%)	うち男子(人)	前年比(%)	うち女子(人)	前年比(%)	計(%)	前年比(ポイント)	うち男子(%)	前年比(ポイント)	うち女子(%)	前年比(ポイント)
令和元年度	6,906	▲ 3.5	3,811	▲ 3.2	3,095	▲ 3.7	6,539	▲ 4.2	3,588	▲ 4.0	2,951	▲ 4.4	94.7	▲ 0.7	94.1	▲ 0.8	95.3	▲ 0.7
平成30年度	7,153		3,938		3,215		6,826		3,739		3,087		95.4		94.9		96.0	

第2表 令和2年3月新規高等学校卒業予定者の求人・求職状況(令和2年1月31日現在)

	求人件数		求人数		求職者数		求人倍率	
	件	%	人	%	人	%	倍	ポイント
令和元年度	6,019		17,693		6,906		2.56	
平成30年度	5,918	1.7%	17,910	▲ 1.2%	7,153	▲ 3.5%	2.50	0.06

第3-1表 令和2年3月新規高等学校卒業予定者の産業別求人受理状況(令和2年1月31日現在)

	産業別の内訳																		合計	
	① 農林漁業	② 鉱業、 採石業、 砂利採取業	③ 建設業	④ 製造業	⑤ 電気・ガス・ 熱供給・ 水道業	⑥ 情報通信業	⑦ 運輸業、 郵便業	⑧ 卸売業、 小売業	⑨ 金融業、 保険業	⑩ 不動産業、 物品賃貸業	⑪ 学術研究、 専門・技術 サービス業	⑫ 宿泊業、 飲食 サービス業	⑬ 生活関連 サービス業、 娯楽業	⑭ 教育、 学習支援業	⑮ 医療・福祉	⑯ 複合 サービス 事業	⑰ サービス業 (他に分類 されない もの)	⑱ 公務 (他に分類 されるものを 除く)・その他		
求人数 (人)	令和元年度	54	5	2,822	5,453	27	160	1,538	1,698	108	347	169	582	946	43	2,331	388	1,022	0	17,693
	平成30年度	58	7	2,867	5,852	28	189	1,476	1,795	105	245	139	541	907	49	2,298	285	1,068	1	17,910
前年差(人)		▲ 4	▲ 2	▲ 45	▲ 399	▲ 1	▲ 29	62	▲ 97	3	102	30	41	39	▲ 6	33	103	▲ 46	▲ 1	▲ 217
前年比(%)		▲ 6.9	▲ 28.6	▲ 1.6	▲ 6.8	▲ 3.6	▲ 15.3	4.2	▲ 5.4	2.9	41.6	21.6	7.6	4.3	▲ 12.2	1.4	36.1	▲ 4.3	▲ 100.0	▲ 1.2

第3-2表 令和2年3月新規高等学校卒業予定者の産業別就職内定状況(令和2年1月31日現在)

	産業別の内訳																		合計	
	① 農林漁業	② 鉱業、 採石業、 砂利採取業	③ 建設業	④ 製造業	⑤ 電気・ガス・ 熱供給・ 水道業	⑥ 情報通信業	⑦ 運輸業、 郵便業	⑧ 卸売業、 小売業	⑨ 金融業、 保険業	⑩ 不動産業、 物品賃貸業	⑪ 学術研究、 専門・技術 サービス業	⑫ 宿泊業、 飲食 サービス業	⑬ 生活関連 サービス業、 娯楽業	⑭ 教育、 学習支援業	⑮ 医療・福祉	⑯ 複合 サービス 事業	⑰ サービス業 (他に分類 されない もの)	⑱ 公務 (他に分類 されるものを 除く)・その他		
内定者数 (人)	令和元年度	21	5	401	2,408	29	115	504	1,211	112	70	102	305	235	19	462	130	360	50	6,539
	平成30年度	16	4	378	2,635	27	92	521	1,237	119	67	92	350	263	24	480	124	351	46	6,826
前年差(人)		5	1	23	▲ 227	2	23	▲ 17	▲ 26	▲ 7	3	10	▲ 45	▲ 28	▲ 5	▲ 18	6	9	4	▲ 287
前年比(%)		31.3	25.0	6.1	▲ 8.6	7.4	25.0	▲ 3.3	▲ 2.1	▲ 5.9	4.5	10.9	▲ 12.9	▲ 10.6	▲ 20.8	▲ 3.8	4.8	2.6	8.7	▲ 4.2

第4-1表 令和2年3月新規高等学校卒業予定者の職業別求人受理状況(令和2年1月31日現在)

	職業別の内訳						合計	
	① 管理的職業 専門的・技術的職業	② 事務的職業	③ 販売の職業	④ サービスの職業	⑤ 生産工程の職業 労務・技能工等の職業	⑥ その他		
求人数 (人)	令和元年度	1,433	1,696	1,416	3,609	9,297	242	17,693
	平成30年度	1,461	1,544	1,517	3,498	9,538	352	17,910
前年差(人)		▲ 28	152	▲ 101	111	▲ 241	▲ 110	▲ 217
前年比(%)		▲ 1.9	9.8	▲ 6.7	3.2	▲ 2.5	▲ 31.3	▲ 1.2

第4-2表 令和2年3月新規高等学校卒業予定者の職業別就職内定状況(令和2年1月31日現在)

	職業別の内訳						合計	
	① 管理的職業 専門的・技術的職業	② 事務的職業	③ 販売の職業	④ サービスの職業	⑤ 生産工程の職業 労務・技能工等の職業	⑥ その他		
内定者数 (人)	令和元年度	517	1,020	876	885	3,147	94	6,539
	平成30年度	544	1,078	934	940	3,236	94	6,826
前年差(人)		▲ 27	▲ 58	▲ 58	▲ 55	▲ 89	0	▲ 287
前年比(%)		▲ 5.0	▲ 5.4	▲ 6.2	▲ 5.9	▲ 2.8	0.0	▲ 4.2

注 求人・求職・就職内定者数及び求人倍率については、学校・ハローワークの紹介を希望する生徒の状況を埼玉労働局が特別に集計したものである。

新規高等学校卒業予定者 就職内定状況

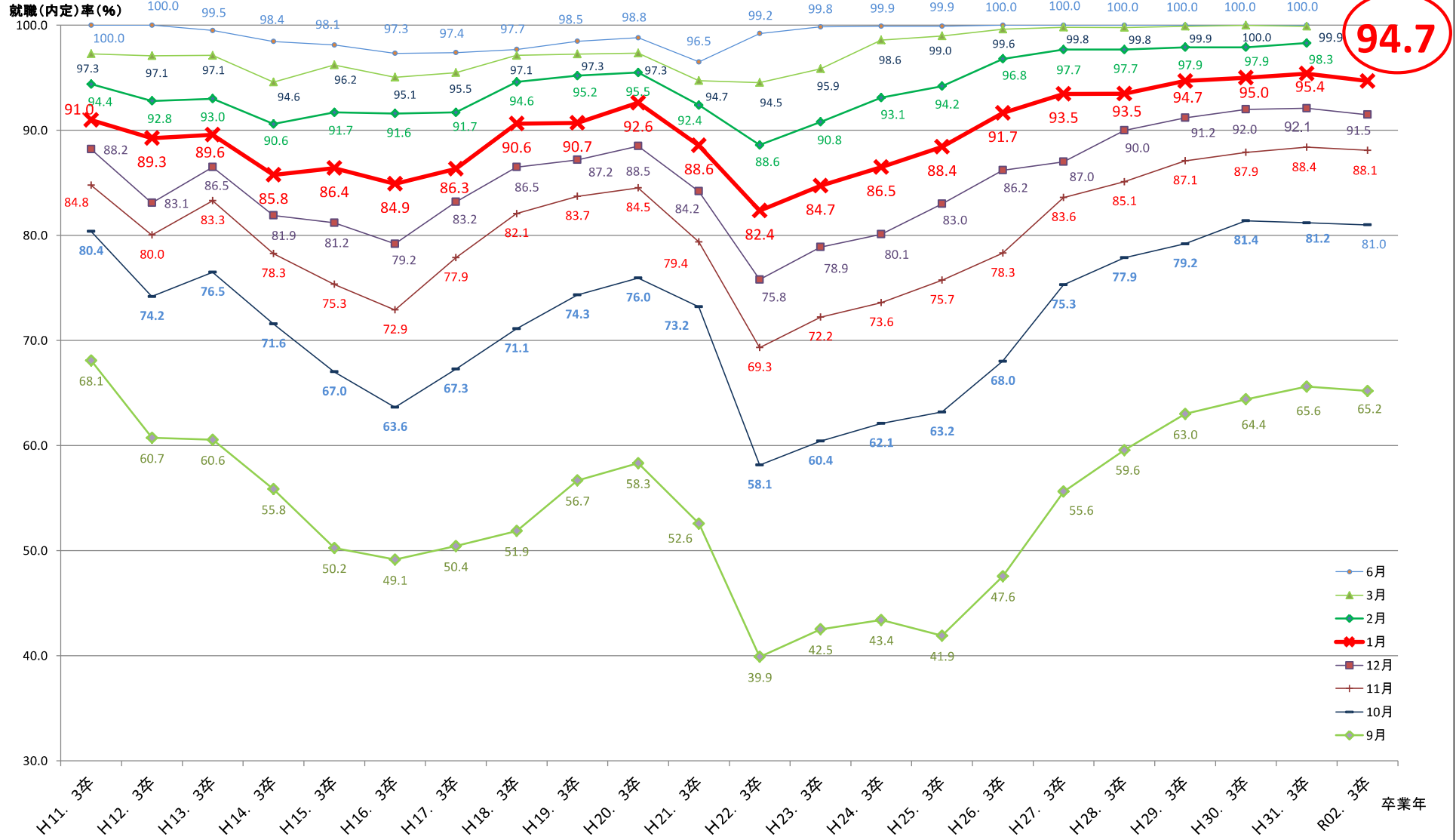
各年
1 月末現在

埼玉労働局職業安定部職業安定課

年・月	求人数 (前年比)	求職者数 (前年比)	就職内定者数 (前年比)	未内定者数	就職内定率 (前年差)	求人倍率 (前年差)
2年 3月卒	52,090	23,260	22,645	615	97.4	2.24
3年 3月卒	59,522 (14.3)	23,200 (▲ 0.3)	22,719 (0.3)	481	97.9 0.5P	2.57 0.33P
4年 3月卒	59,579 (0.1)	21,479 (▲ 7.4)	20,763 (▲ 8.6)	716	96.7 ▲ 1.2P	2.77 0.20P
5年 3月卒	49,422 (▲ 17.0)	19,612 (▲ 8.7)	18,827 (▲ 9.3)	785	96.0 ▲ 0.7P	2.52 ▲ 0.25P
6年 3月卒	33,099 (▲ 33.0)	16,244 (▲ 17.2)	15,325 (▲ 18.6)	919	94.3 ▲ 1.7P	2.04 ▲ 0.48P
7年 3月卒	21,616 (▲ 34.7)	13,927 (▲ 14.3)	12,669 (▲ 17.3)	1,258	91.0 ▲ 3.3P	1.55 ▲ 0.49P
8年 3月卒	17,693 (▲ 18.1)	12,823 (▲ 7.9)	11,713 (▲ 7.5)	1,110	91.3 0.3P	1.38 ▲ 0.17P
9年 3月卒	16,577 (▲ 6.3)	12,264 (▲ 4.4)	11,478 (▲ 2.0)	786	93.6 2.3P	1.35 ▲ 0.03P
10年 3月卒	17,112 (3.2)	11,274 (▲ 8.1)	10,711 (▲ 6.7)	563	95.0 1.4P	1.52 0.17P
11年 3月卒	12,336 (▲ 27.9)	9,343 (▲ 17.1)	8,500 (▲ 20.6)	843	91.0 ▲ 4.0P	1.32 ▲ 0.20P
12年 3月卒	8,576 (▲ 30.5)	7,752 (▲ 17.0)	6,920 (▲ 18.6)	832	89.3 ▲ 1.7P	1.11 ▲ 0.21P
13年 3月卒	8,954 (4.4)	7,975 (2.9)	7,145 (3.3)	830	89.6 0.3P	1.12 0.01P
14年 3月卒	8,251 (▲ 7.9)	7,229 (▲ 9.4)	6,200 (▲ 13.2)	1,029	85.8 ▲ 3.8P	1.14 0.02P
15年 3月卒	6,881 (▲ 16.6)	6,516 (▲ 9.9)	5,630 (▲ 9.2)	886	86.4 0.6P	1.06 ▲ 0.08P
16年 3月卒	7,356 (6.9)	6,679 (2.5)	5,671 (0.7)	1,008	84.9 ▲ 1.5P	1.10 0.04P
17年 3月卒	9,158 (24.5)	6,726 (0.7)	5,807 (2.4)	919	86.3 1.4P	1.36 0.26P
18年 3月卒	10,437 (14.0)	6,813 (1.3)	6,175 (6.3)	638	90.6 4.3P	1.53 0.17P
19年 3月卒	12,064 (15.6)	7,305 (7.2)	6,627 (7.3)	678	90.7 0.1P	1.65 0.12P
20年 3月卒	13,211 (9.5)	7,054 (▲ 3.4)	6,534 (▲ 1.4)	520	92.6 1.9P	1.87 0.22P
21年 3月卒	13,083 (▲ 1.0)	6,886 (▲ 2.4)	6,099 (▲ 6.7)	787	88.6 ▲ 4.0P	1.90 0.03P
22年 3月卒	7,340 (▲ 43.9)	6,098 (▲ 11.4)	5,022 (▲ 17.7)	1,076	82.4 ▲ 6.2P	1.20 ▲ 0.70P
23年 3月卒	7,333 (▲ 0.1)	6,146 (0.8)	5,207 (3.7)	939	84.7 2.3P	1.19 ▲ 0.01P
24年 3月卒	7,426 (1.3)	6,217 (1.2)	5,376 (3.2)	841	86.5 1.8P	1.19 0.00P
25年 3月卒	7,958 (7.2)	6,844 (10.1)	6,052 (12.6)	792	88.4 1.9P	1.16 ▲ 0.03P
26年 3月卒	9,148 (15.0)	6,757 (▲ 1.3)	6,193 (2.3)	564	91.7 3.3P	1.35 0.19P
27年 3月卒	11,970 (30.8)	7,233 (7.0)	6,761 (9.2)	472	93.5 1.8P	1.65 0.30P
28年 3月卒	13,306 (11.2)	7,373 (1.9)	6,893 (2.0)	480	93.5 0.0P	1.80 0.15P
29年 3月卒	14,452 (8.6)	7,274 (▲ 1.3)	6,890 (▲ 0.04)	384	94.7 1.2P	1.99 0.19P
30年 3月卒	16,144 (11.7)	7,099 (▲ 2.4)	6,741 (▲ 2.2)	358	95.0 0.3P	2.27 0.28P
31年 3月卒	17,910 (10.9)	7,153 (0.8)	6,826 (1.3)	327	95.4 0.4P	2.50 0.23P
02年 3月卒	17,693 (▲ 1.2)	6,906 (▲ 3.5)	6,539 (▲ 4.2)	367	94.7 ▲ 0.7P	2.56 0.06P

図 1

新規高等学校卒業予定者就職(内定)率

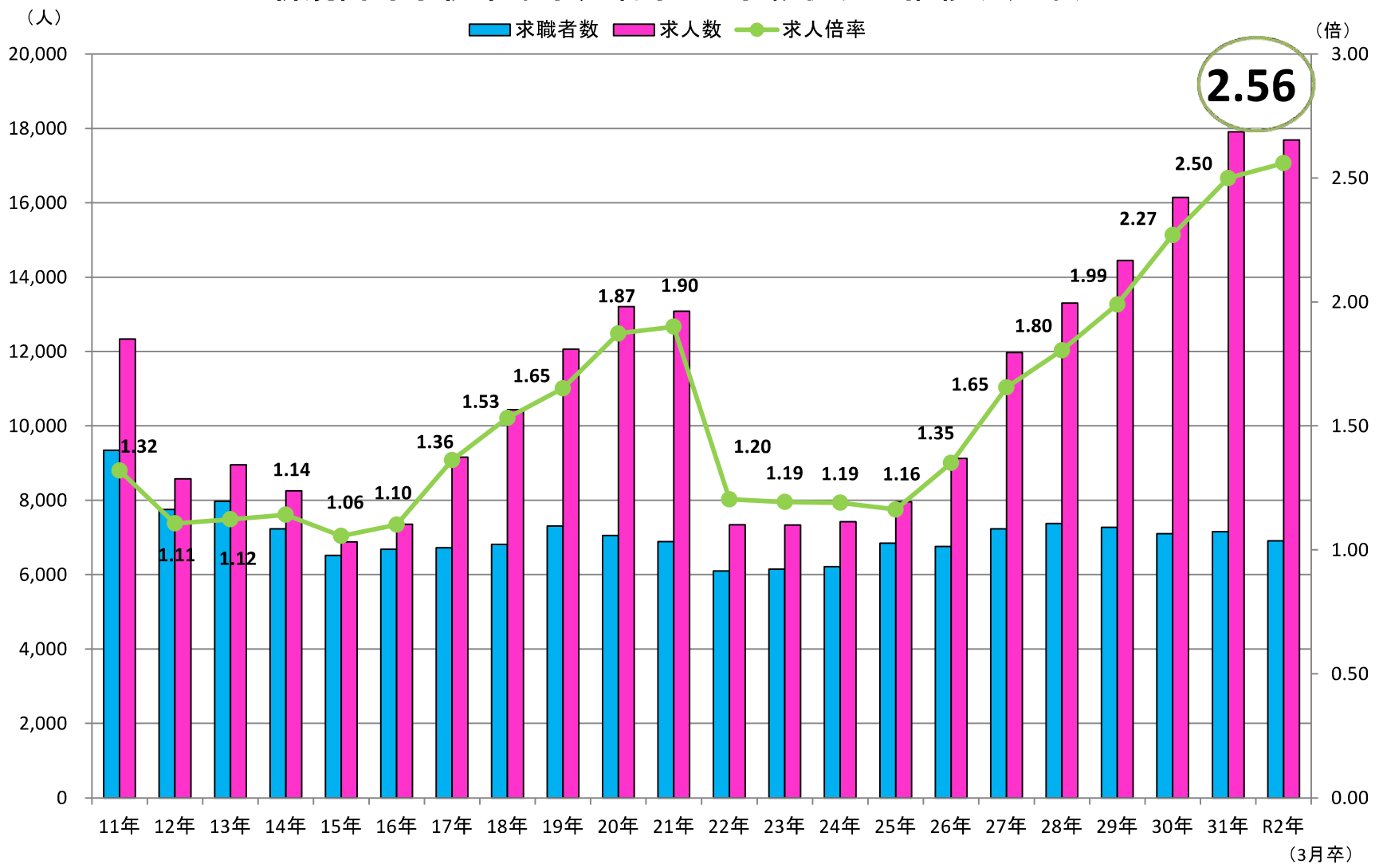


94.7

※6月は就職率

新規高等学校卒業予定者求人・求職状況の推移(1月末)

図 2



未内定（未就職）者ゼロ作戦

高等学校

- ◇ 5月15日現在の就職希望有無の確認
(ハローワークへ報告)
- ◇ 9月5日～応募開始
- ◇ 未内定者の把握
- ◇ 把握した未内定者に対して
 - ・ ハローワークへの誘導
 - ・ 各種面接会への参加勧奨

就職希望の
高校生

※ 3月末までは“未内定者”
4月からは“未就職者”とする。

本人承諾の上、
未内定生徒について情報提供

ハローワーク

- ◇ 求人情報の提供
- ◇ 出張相談
- ◇ イベントの開催 等

- ① 学校から提供された情報をもとに、未内定者の名簿を作成。
- ② 在学中は・・・
 - ・ 学校を通して未内定者と連絡を取り、学校において出張相談等の支援を行う。
 - ・ 原則、学校管轄ハローワークが担当。
- ③ 卒業後は・・・
 - ・ 未内定名簿に基づき本人と連絡を取り、連絡が取れない場合は自宅訪問をするなどして、ハローワークへの誘導、面接会等への参加勧奨を行い、6月末までに全員就職を目指す。
 - ・ 利便性を考慮し、原則、居住地管轄ハローワークが支援を引き継ぐ。
- ④ 6月以降についても、ハローワークにおいて、就職決定まで継続的に支援を実施する。

ジョブサポーター

就職まで
サポート