



埼玉労働局発表
令和元年 11 月 1 日

〔照会先〕
埼玉労働局職業安定部職業安定課
課長 洪沢 修一
課長補佐 清水 隆一
電話番号 048 (600) 6208

令和 2 年 3 月新規高等学校卒業予定者職業紹介状況 (令和元年 9 月末現在)

厚生労働省埼玉労働局（局長 木塚 欽也）は、令和 2 年 3 月新規高等学校卒業予定者の求人・求職状況（令和元年 9 月末現在）を取りまとめました。

その概要については、以下のとおりです。

また、早期の就職内定の実現を図るため、11 月 25 日（月）に「高校生就職面接会」を開催します。

【求職・就職内定状況（令和元年 9 月末現在）】別添第 1～5 表及び図 1、図 2 参照

○就職内定率	65.2%	前年同期比	0.4 ポイント低下
男子	65.1%	同	0.8 ポイント低下
女子	65.3%	同	0.1 ポイント上昇
○求職者数	6,943 人	同	2.4%減
○就職内定者数	4,528 人	同	3.0%減

【求人状況（令和元年 9 月末現在）】別添第 1～5 表及び図 2 参照

○求人件数	5,627 件	前年同期比	3.6%増
○求人数	17,028 人	同	0.5%増
○求人倍率	2.45 倍	差	0.07 ポイント上昇

【高校生就職面接会】

日 時：令和元年 11 月 25 日（月）

13 時 00 分～16 時 00 分（受付開始 12 時 15 分～）

場 所：大宮ソニックシティ地下展示場

対象者：令和 2 年 3 月新規高等学校卒業予定者

内 容：企業人事担当者と参加者の個別面談

学卒ジョブサポーターによる個別就職相談

*参加を希望する高校生は、高校を通じて当面接会受託事業者(株)学情にお申込みください。

(参考) 本調査は、学校・ハローワークの紹介を希望する生徒の状況を取りまとめたものです。

令和2年3月新規高等学校卒業予定者の求人・求職・就職内定状況

埼玉労働局職業安定部職業安定課

第1表 令和2年3月新規高等学校卒業予定者の求職・就職内定状況(令和元年9月30日現在)

	求職者数						就職内定者数						就職内定率					
	計(人)	前年比(%)	うち男子(人)	前年比(%)	うち女子(人)	前年比(%)	計(人)	前年比(%)	うち男子(人)	前年比(%)	うち女子(人)	前年比(%)	計(%)	前年比(ポイント)	うち男子(%)	前年比(ポイント)	うち女子(%)	前年比(ポイント)
令和元年度	6,943	▲ 2.4	3,849	▲ 1.1	3,094	▲ 4.0	4,528	▲ 3.0	2,507	▲ 2.3	2,021	▲ 3.9	65.2	▲ 0.4	65.1	▲ 0.8	65.3	0.1
平成30年度	7,112		3,890		3,222		4,667		2,565		2,102		65.6		65.9			

第2表 令和2年3月新規高等学校卒業予定者の求人・求職状況(令和元年9月30日現在)

	求人件数		求人数		求職者数		求人倍率	
	件	前年比(%)	人	前年比(%)	人	前年比(%)	倍	ポイント
令和元年度	5,627	3.6%	17,028	0.5%	6,943	▲ 2.4%	2.45	0.07
平成30年度	5,433		16,937		7,112		2.38	

第3表 令和2年3月新規高等学校卒業予定者の産業別求人受理状況(令和元年9月30日現在)

	産業別の内訳																		合計	
	① 農林漁業	② 鉱業、採石業、砂利採取業	③ 建設業	④ 製造業	⑤ 電気・ガス・熱供給・水道業	⑥ 情報通信業	⑦ 運輸業、郵便業	⑧ 卸売業、小売業	⑨ 金融業、保険業	⑩ 不動産業、物品賃貸業	⑪ 学術研究、専門・技術サービス業	⑫ 宿泊業、飲食サービス業	⑬ 生活関連サービス業、娯楽業	⑭ 教育、学習支援業	⑮ 医療・福祉	⑯ 複合サービス事業	⑰ サービス業(他に分類されないもの)	⑱ 公務(他に分類されるものを除く)・その他		
求人数(人)	令和元年度	54	5	2,692	5,332	24	159	1,503	1,604	107	341	163	549	923	40	2,188	380	964	0	17,028
	平成30年度	56	7	2,690	5,674	28	186	1,420	1,590	101	235	132	514	879	47	2,128	246	1,003	1	16,937
前年差(人)	▲ 2	▲ 2	2	▲ 342	▲ 4	▲ 27	83	14	6	106	31	35	44	▲ 7	60	134	▲ 39	▲ 1	91	
前年比(%)	▲ 3.6	▲ 28.6	0.1	▲ 6.0	▲ 14.3	▲ 14.5	5.8	0.9	5.9	45.1	23.5	6.8	5.0	▲ 14.9	2.8	54.5	▲ 3.9	0.0	0.5	

第4表 令和2年3月新規高等学校卒業予定者の職業別求人受理状況(令和元年9月30日現在)

	職業別の内訳						合計	
	① 管理的職業 専門的・技術的職業	② 事務的職業	③ 販売の職業	④ サービスの職業	⑤ 生産工程の職業 労務・技能工等の職業	⑥ その他		
求人数(人)	令和元年度	1,384	1,638	1,363	3,476	8,933	234	17,028
	平成30年度	1,423	1,412	1,388	3,350	9,067	297	16,937
前年差(人)	▲ 39	226	▲ 25	126	▲ 134	▲ 63	91	
前年比(%)	▲ 2.7	16.0	▲ 1.8	3.8	▲ 1.5	▲ 21.2	0.5	

注 求人・求職・就職内定者数及び求人倍率については、学校・ハローワークの紹介を希望する生徒の状況を埼玉労働局が特別に集計したものである。

新規高等学校卒業予定者 就職内定状況

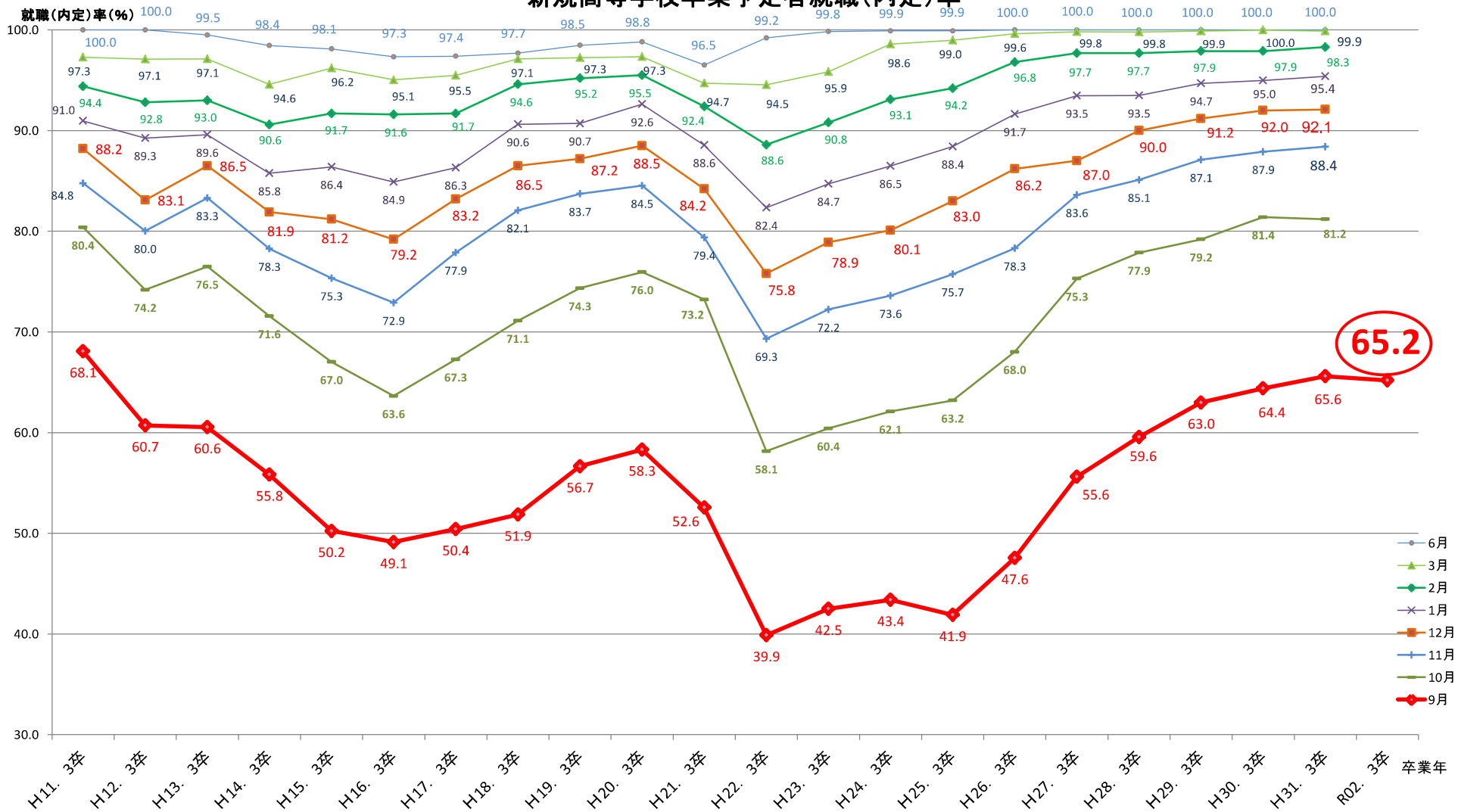
各年
9 月末現在

埼玉労働局職業安定部職業安定課

年・月	求人数 (前年比)	求職者数 (前年比)	就職内定者数 (前年比)	未内定者数	就職内定率 (前年差)	求人倍率 (前年差)
9 2年 3月卒	51,047	17,696	15,457	2,239	87.3	2.88
9 3年 3月卒	58,563 (14.7)	19,201 (8.5)	16,704 (8.1)	2,497	87.0 ▲ 0.3P	3.05 0.17P
9 4年 3月卒	58,712 (0.3)	19,107 (▲ 0.5)	15,719 (▲ 5.9)	3,388	82.3 ▲ 4.7P	3.07 0.02P
9 5年 3月卒	48,617 (▲ 17.2)	18,219 (▲ 4.6)	14,996 (▲ 4.6)	3,223	82.3 0.0P	2.67 ▲ 0.40P
9 6年 3月卒	32,081 (▲ 34.0)	14,855 (▲ 18.5)	11,749 (▲ 21.7)	3,106	79.1 ▲ 3.2P	2.16 ▲ 0.51P
9 7年 3月卒	20,401 (▲ 36.4)	13,326 (▲ 10.3)	9,715 (▲ 17.3)	3,611	72.9 ▲ 6.2P	1.53 ▲ 0.63P
9 8年 3月卒	16,306 (▲ 20.1)	12,471 (▲ 6.4)	8,403 (▲ 13.5)	4,068	67.4 ▲ 5.5P	1.31 ▲ 0.22P
9 9年 3月卒	15,267 (▲ 6.4)	11,592 (▲ 7.0)	8,273 (▲ 1.5)	3,319	71.4 4.0P	1.32 0.01P
9 10年 3月卒	16,260 (6.5)	10,502 (▲ 9.4)	7,579 (▲ 8.4)	2,923	72.2 0.8P	1.55 0.23P
9 11年 3月卒	11,645 (▲ 28.4)	9,466 (▲ 9.9)	6,446 (▲ 14.9)	3,020	68.1 ▲ 4.1P	1.23 ▲ 0.32P
9 12年 3月卒	7,527 (▲ 35.4)	8,278 (▲ 12.6)	5,027 (▲ 22.0)	3,251	60.7 ▲ 7.4P	0.91 ▲ 0.32P
9 13年 3月卒	7,961 (5.8)	8,214 (▲ 0.8)	4,974 (▲ 1.1)	3,240	60.6 ▲ 0.1P	0.97 0.06P
9 14年 3月卒	7,431 (▲ 6.7)	7,424 (▲ 9.6)	4,146 (▲ 16.6)	3,278	55.8 ▲ 4.8P	1.00 0.03P
9 15年 3月卒	5,721 (▲ 23.0)	6,858 (▲ 7.6)	3,446 (▲ 16.9)	3,412	50.2 ▲ 5.6P	0.83 ▲ 0.17P
9 16年 3月卒	5,950 (4.0)	6,801 (▲ 0.8)	3,342 (▲ 3.0)	3,459	49.1 ▲ 1.1P	0.87 0.04P
9 17年 3月卒	7,816 (31.4)	6,711 (▲ 1.3)	3,384 (1.3)	3,327	50.4 1.3P	1.16 0.29P
9 18年 3月卒	9,325 (19.3)	6,885 (2.6)	3,571 (5.5)	3,314	51.9 1.5P	1.35 0.19P
9 19年 3月卒	11,111 (19.2)	7,210 (4.7)	4,086 (14.4)	3,124	56.7 4.8P	1.54 0.19P
9 20年 3月卒	12,127 (9.1)	6,980 (▲ 3.2)	4,071 (▲ 0.4)	2,909	58.3 1.6P	1.74 0.20P
9 21年 3月卒	12,425 (2.5)	7,308 (4.7)	3,842 (▲ 5.6)	3,466	52.6 ▲ 5.7P	1.70 ▲ 0.04P
9 22年 3月卒	6,520 (▲ 47.5)	6,681 (▲ 8.6)	2,665 (▲ 30.6)	4,016	39.9 ▲ 12.7P	0.98 ▲ 0.72P
9 23年 3月卒	6,079 (▲ 6.8)	6,577 (▲ 1.6)	2,796 (4.9)	3,781	42.5 2.6P	0.92 ▲ 0.06P
9 24年 3月卒	6,118 (0.6)	6,517 (▲ 0.9)	2,829 (1.2)	3,688	43.4 0.9P	0.94 0.02P
9 25年 3月卒	6,619 (8.2)	7,219 (10.8)	3,025 (6.9)	4,194	41.9 ▲ 1.5P	0.92 ▲ 0.02P
9 26年 3月卒	7,663 (15.8)	7,090 (▲ 1.8)	3,372 (11.5)	3,718	47.6 5.7P	1.08 0.16P
9 27年 3月卒	10,738 (40.1)	7,298 (2.9)	4,059 (20.4)	3,239	55.6 8.0P	1.47 0.39P
9 28年 3月卒	12,343 (14.9)	7,256 (▲ 0.6)	4,322 (6.5)	2,934	59.6 4.0P	1.70 0.23P
9 29年 3月卒	13,378 (8.4)	7,246 (▲ 0.1)	4,562 (5.6)	2,684	63.0 3.4P	1.85 0.15P
9 30年 3月卒	15,276 (14.2)	7,161 (▲ 1.2)	4,614 (1.1)	2,547	64.4 1.4P	2.13 0.28P
9 31年 3月卒	16,937 (10.9)	7,112 (▲ 0.7)	4,667 (1.1)	2,445	65.6 1.2P	2.38 0.25P
9 02年 3月卒	17,028 (0.5)	6,943 (▲ 2.4)	4,528 (▲ 3.0)	2,415	65.2 ▲ 0.4P	2.45 0.07P

図 1

新規高等学校卒業予定者就職(内定)率



※6月は就職率

新規高等学校卒業予定者求人・求職状況の推移(9月末)

図2

