

障害者就業・生活支援センターについて

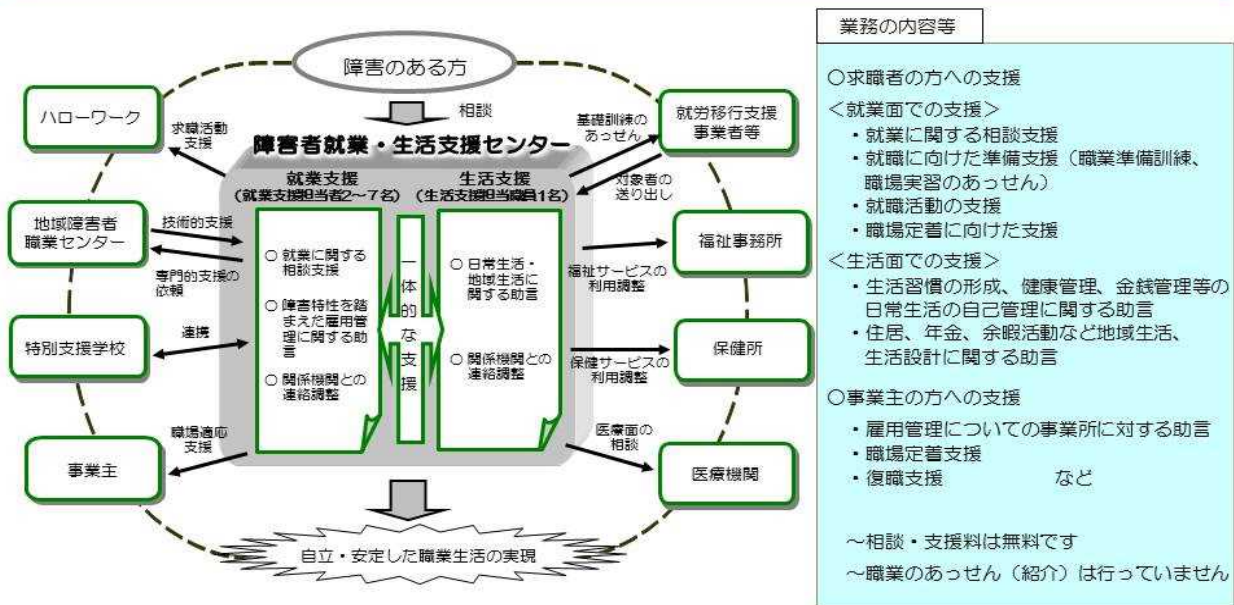
障害者就業・生活支援センターとは、障害のある方の身近な地域において、就業面と生活面の一体的な相談・支援を行う支援機関で、国と埼玉県から事業を委託された法人が運営しています。

一般企業で働きたい障害のある方等や障害のある方の雇用に取り組んでいる、これから取り組みたい企業の皆様への相談・支援を行っています。

障害者就業・生活支援センターとは

障害のある方の身近な地域において、就業面と生活面の一体的な相談・支援を行う支援機関で、国と都道府県から事業を委託された法人が運営しています。

一般企業で働きたい障害のある方等や、障害のある方の雇用に取り組んでいる、またはこれから取り組もうとしている企業の皆さまへの相談・支援を行っています。



現在、埼玉県内の障害者就業・生活支援センターは 10 ヶ所あります。

センター名	所在地	電話番号
障害者就業・生活支援センター ZAC	東松山市箭弓町 1-11-7 M&G ラゲ 東松山2階	0493-24-5658
障害者就業・生活支援センター こだま	児玉郡美里町小茂田 756-3	0495-76-0627
埼玉北障害者就業・生活支援センター	久喜市青毛 753-1 ふれあいセンター久喜内	0480-21-3400
障害者就業・生活支援センター CSA	上尾市柏座 1-1-15 プラザ館5階	048-767-8991
障がい者就業・生活支援センター 遊谷	熊谷市江南中央 1-1 熊谷市役所江南庁舎3階	048-598-7669
秩父障がい者就業・生活支援センター キャップ	秩父市熊木町 12-21 さやか林 一棟内	0494-21-7171
障害者就業・生活支援センター かわごえ	川越市中台南 2-17-15 川越親愛センター相談室内	049-246-5321
東部障がい者就業・生活支援センター みらい	草加市栄町 2-1-32 スーク草加式番館1階	048-935-6611
障害者就業・生活支援センター みなみ	戸田市新曽 1993-21 カサフォルテ北戸田1階	048-432-8197
障害者就業・生活支援センター SWAN	新座市菅沢 1-3-1	048-480-3603

各センターの特徴や活動実績は[こちら](#)をご覧ください。