



埼玉労働局発表
令和元年6月28日

〔照会先〕
埼玉労働局職業安定部職業安定課
課長 渋沢 修一
課長補佐 清水 隆一
電話番号 048 (600) 6208

平成31年3月新規高等学校卒業生職業紹介状況 (令和元年5月末現在)

厚生労働省埼玉労働局（局長 木塚 欽也）は、平成31年3月新規高等学校卒業生の職業紹介状況（令和元年5月末現在）を取りまとめました。

その概要については、以下のとおりです。

【求職・就職状況（令和元年5月末現在）】（別添1～5表及び図1、2参照）

○就職率	100.0%	前年同期比	同水準
男子	100.0%	同	同水準
女子	100.0%	同	同水準
○求職者数	7,091人	同	0.7%増
○就職者数	7,091人	同	0.7%増
○未就職者数	0人	差	同水準

【求人状況（令和元年5月末現在）】（別添1～5表及び図2参照）

○求人件数	6,022件	前年同期比	9.7%増
○求人数	18,059人	同	10.4%増
○求人倍率	2.55倍	差	0.23ポイント上昇

【新卒就職者に対する定着支援】

初めて社会へ出ることによる不安等から新卒就職者が早期離職することを防止する観点から、各ハローワークの学卒ジョブサポーターが本人への電話や手紙、または企業訪問などにより状況の確認を行うなど、定着支援を行います。

* 本調査は、学校・ハローワークの紹介を希望する生徒の状況を取りまとめたものです。

平成31年3月新規高等学校卒業者の求人・求職・就職状況

埼玉労働局職業安定部職業安定課

第1表 平成31年3月新規高等学校卒業者の求職・就職状況(令和元年5月31日現在)

	求職者数						就職者数						就職率					
	男女計(人)	前年比(%)	うち男子(人)	前年比(%)	うち女子(人)	前年比(%)	男女計(人)	前年比(%)	うち男子(人)	前年比(%)	うち女子(人)	前年比(%)	男女計(%)	前年比(ポイント)	うち男子(%)	前年比(ポイント)	うち女子(%)	前年比(ポイント)
平成30年度	7,091	0.7	3,908	2.0	3,183	-0.9	7,091	0.7	3,908	2.0	3,183	-0.9	100.0	0.0	100.0	0.0	100.0	0.0
平成29年度	7,041		3,830		3,211		7,041		3,830		3,211		100.0		100.0		100.0	

第2表 平成31年3月新規高等学校卒業者の求人・求職状況(令和元年5月31日現在)

	求人件数		求人数		求職者数		求人倍率	
	件	前年比(%)	人	前年比(%)	人	前年比(%)	倍	ポイント
平成30年度	6,022	9.7%	18,059	10.4%	7,091	0.7%	2.55	0.23
平成29年度	5,490		16,354		7,041		2.32	

第3表 平成31年3月新規高等学校卒業者の産業別求人受理状況(令和元年5月31日現在)

		産業別の内訳																		合計
		① 農林漁業	② 鉱業、 採石業、 砂利採取業	③ 建設業	④ 製造業	⑤ 電気・ガス・ 熱供給・ 水道業	⑥ 情報通信業	⑦ 運輸業、 郵便業	⑧ 卸売業、 小売業	⑨ 金融業、 保険業	⑩ 不動産業、 物品賃貸業	⑪ 学術研究、 専門・技術 サービス業	⑫ 宿泊業、 飲食 サービス業	⑬ 生活関連 サービス業、 娯楽業	⑭ 教育、 学習支援業	⑮ 医療・福祉	⑯ 複合 サービス 事業	⑰ サービス業 (他に分類 されない もの)	⑱ 公務 (他に分類 されるものを 除く)・ その他	
求人 数 (人)	平成30年度	58	7	2,888	5,870	28	190	1,522	1,814	105	246	140	545	910	50	2,323	285	1,076	2	18,059
	平成29年度	55	7	2,546	5,294	36	129	1,121	1,527	105	294	142	575	857	57	2,311	303	993	2	16,354
	前年差(人)	3	0	342	576	▲8	61	401	287	0	▲48	▲2	▲30	53	▲7	12	▲18	83	0	1,705
	前年比(%)	5.5	0.0	13.4	10.9	▲22.2	47.3	35.8	18.8	0.0	▲16.3	▲1.4	▲5.2	6.2	▲12.3	0.5	▲5.9	8.4	0.0	10.4

第4表 平成31年3月新規高等学校卒業者の職業別求人受理状況(令和元年5月31日現在)

		職業別の内訳						合計
		① 管理的職業、 専門的・技術的 職業	② 事務的職業	③ 販売の職業	④ サービスの職業	⑤ 生産工程の職業 労務・技能工等の職業	⑥ その他	
求人 数 (人)	平成30年度	1,467	1,555	1,533	3,514	9,637	353	18,059
	平成29年度	1,293	1,374	1,256	3,431	8,692	308	16,354
	前年差(人)	174	181	277	83	945	45	1,705
	前年比(%)	13.5	13.2	22.1	2.4	10.9	14.6	10.4

注 求人・求職・就職者数及び求人倍率については、学校・ハローワークの紹介を希望する生徒の状況を埼玉労働局が特別に集計したものである。

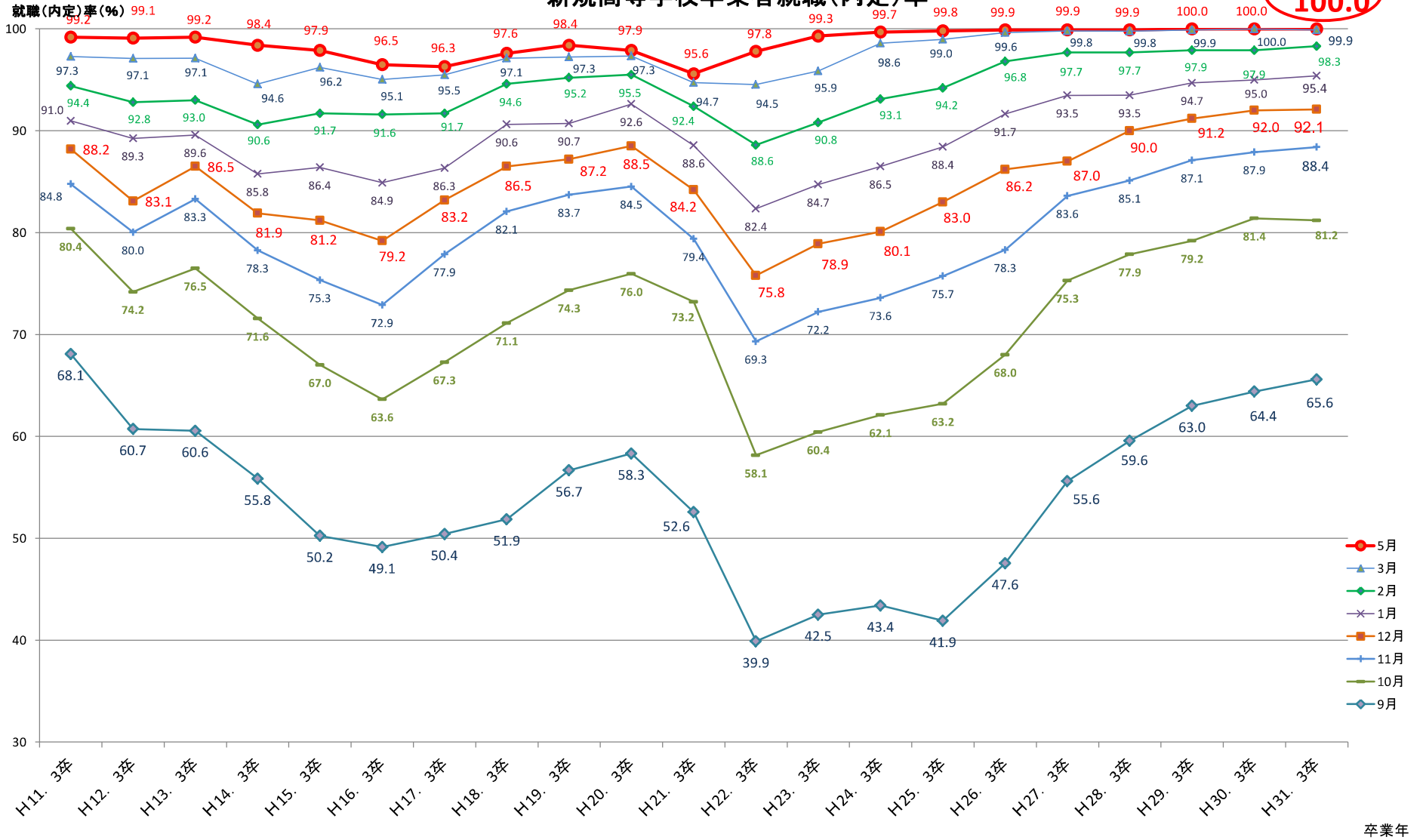
新規高等学校卒業生 就職状況

各年
5 月末現在

埼玉労働局職業安定部職業安定課

年・月	求人数 (前年比)	求職者数 (前年比)	就職者数 (前年比)	未就職者数	就職率 (前年差)	求人倍率 (前年差)
5 2年 3月卒	52,403	23,509	23,509	0	100.0	2.23
5 3年 3月卒	59,753 (14.0)	23,647 (0.6)	23,591 (0.3)	56	99.8 ▲ 0.2P	2.53 0.30P
5 4年 3月卒	59,794 (0.1)	22,051 (▲ 6.7)	22,051 (▲ 6.5)	0	100.0 0.2P	2.71 0.18P
5 5年 3月卒	49,607 (▲ 17.0)	19,549 (▲ 11.3)	19,549 (▲ 11.3)	0	100.0 0.0P	2.54 ▲ 0.17P
5 6年 3月卒	33,349 (▲ 32.8)	15,982 (▲ 18.2)	15,982 (▲ 18.2)	0	100.0 0.0P	2.09 ▲ 0.45P
5 7年 3月卒	22,013 (▲ 34.0)	13,208 (▲ 17.4)	13,205 (▲ 17.4)	3	100.0 0.0P	1.67 ▲ 0.42P
5 8年 3月卒	18,047 (▲ 18.0)	12,226 (▲ 7.4)	12,226 (▲ 7.4)	0	100.0 0.0P	1.48 ▲ 0.19P
5 9年 3月卒	16,922 (▲ 6.2)	11,798 (▲ 3.5)	11,798 (▲ 3.5)	0	100.0 0.0P	1.43 ▲ 0.05P
5 10年 3月卒	17,285 (2.1)	10,987 (▲ 6.9)	10,987 (▲ 6.9)	0	100.0 0.0P	1.57 0.14P
5 11年 3月卒	12,590 (▲ 27.2)	8,857 (▲ 19.4)	8,788 (▲ 20.0)	69	99.2 ▲ 0.8P	1.42 ▲ 0.15P
5 12年 3月卒	8,801 (▲ 30.1)	7,432 (▲ 16.1)	7,362 (▲ 16.2)	70	99.1 ▲ 0.1P	1.18 ▲ 0.24P
5 13年 3月卒	9,290 (5.6)	7,555 (1.7)	7,496 (1.8)	59	99.2 0.1P	1.23 0.05P
5 14年 3月卒	8,558 (▲ 7.9)	6,641 (▲ 12.1)	6,535 (▲ 12.8)	106	98.4 ▲ 0.8P	1.29 0.06P
5 15年 3月卒	7,033 (▲ 17.8)	6,111 (▲ 8.0)	5,983 (▲ 8.4)	128	97.9 ▲ 0.5P	1.15 ▲ 0.14P
5 16年 3月卒	7,791 (10.8)	6,373 (4.3)	6,152 (2.8)	221	96.5 ▲ 1.4P	1.22 0.07P
5 17年 3月卒	9,395 (20.6)	6,480 (1.7)	6,238 (1.4)	242	96.3 ▲ 0.2P	1.45 0.23P
5 18年 3月卒	10,648 (13.3)	6,671 (2.9)	6,512 (4.4)	159	97.6 1.3P	1.60 0.15P
5 19年 3月卒	12,230 (14.9)	7,084 (6.2)	6,974 (7.1)	110	98.4 0.8P	1.73 0.13P
5 20年 3月卒	13,339 (9.1)	6,939 (▲ 2.0)	6,792 (▲ 2.6)	147	97.9 ▲ 0.5P	1.92 0.19P
5 21年 3月卒	13,251 (▲ 0.7)	6,702 (▲ 3.4)	6,410 (▲ 5.6)	292	95.6 ▲ 2.3P	1.98 0.06P
5 22年 3月卒	7,737 (▲ 41.6)	5,661 (▲ 15.5)	5,539 (▲ 13.6)	122	97.8 2.2P	1.37 ▲ 0.61P
5 23年 3月卒	7,592 (▲ 1.9)	5,762 (1.8)	5,719 (3.2)	43	99.3 1.5P	1.32 ▲ 0.05P
5 24年 3月卒	7,667 (1.0)	5,923 (2.8)	5,903 (3.2)	20	99.7 0.4P	1.29 ▲ 0.03P
5 25年 3月卒	8,246 (7.6)	6,553 (10.6)	6,543 (10.8)	10	99.8 0.1P	1.26 ▲ 0.03P
5 26年 3月卒	9,354 (13.4)	6,613 (0.9)	6,612 (1.1)	1	99.9 0.1P	1.41 0.15P
5 27年 3月卒	12,167 (30.1)	7,135 (7.9)	7,133 (7.9)	2	99.9 0.0P	1.71 0.30P
5 28年 3月卒	13,507 (11.0)	7,253 (1.7)	7,252 (1.7)	1	99.9 0.0P	1.86 0.15P
5 29年 3月卒	14,633 (8.3)	7,185 (▲ 0.9)	7,185 (▲ 0.9)	0	100.0 0.1P	2.04 0.18P
5 30年 3月卒	16,354 (11.8)	7,041 (▲ 2.0)	7,041 (▲ 2.0)	0	100.0 0.0P	2.32 0.28P
5 31年 3月卒	18,059 (10.4)	7,091 (0.7)	7,091 (0.7)	0	100.0 0.0P	2.55 0.23P

新規高等学校卒業生就職(内定)率



※5月は就職率

新規高等学校卒業者の求人・求職状況の推移(5月末)

図 2

