



平成 31 年 4 月 26 日

〔照会先〕

埼玉労働局職業安定部

職業安定課長 洪沢 修一

課長補佐 清水 隆一

電話番号 048 (600) 6208

平成 30 年 3 月新規高等学校卒業生職業紹介状況 (平成 30 年 3 月末現在) の訂正について

平成 30 年 4 月 27 日報道発表いたしました「平成 30 年 3 月新規高等学校卒業生職業紹介状況（平成 30 年 3 月末現在）について誤りがあったため、公表値の一部について訂正する必要が生じました。

利用者の方々にはご迷惑をおかけしましたこととお詫び申し上げます。

1 訂正内容

訂正は別添、「高等学校卒業生内定率」正誤表のとおりです。

2 経緯、原因及び再発防止策

(1) 経緯

平成 30 年 3 月新規高等学校卒業生職業紹介状況（平成 30 年 3 月末現在）の概況を作成する過程で、就職内定率の集計数値を小数点第 2 位において四捨五入すべきところ、切り捨てとする誤りがあったことが判明しました。

(2) 原因

数値の入力後に確認を怠ったことが原因です。

(3) 再発防止策

今回の事案を踏まえ、集計表の確認をはじめ、複数者によるチェックを行うことにより、正確性を確保してまいります。

「高等学校卒業生内定率」正誤表

平成30年3月新規高等学校卒業生の求人・求職・就職内定状況(平成30年3月31日現在) (抄)

埼玉労働局職業安定部職業安定課

【正】

第1表 求職・就職内定状況

| | 求職者数 | | | | | | 就職内定者数 | | | | | | 就職内定率 | | | | | |
|--------|--------|--------|---------|--------|---------|--------|--------|--------|---------|--------|---------|--------|--------|-----------|---------|-----------|---------|-----------|
| | 男女計(人) | 前年比(%) | うち男子(人) | 前年比(%) | うち女子(人) | 前年比(%) | 男女計(人) | 前年比(%) | うち男子(人) | 前年比(%) | うち女子(人) | 前年比(%) | 男女計(%) | 前年比(ポイント) | うち男子(%) | 前年比(ポイント) | うち女子(%) | 前年比(ポイント) |
| 平成29年度 | 7,043 | | 3,830 | | 3,213 | | 7,040 | | 3,829 | | 3,211 | | 100.0 | | 100.0 | | 99.9 | |
| 平成28年度 | 7,194 | ▲ 2.1 | 3,892 | ▲ 1.6 | 3,302 | ▲ 2.7 | 7,184 | ▲ 2.0 | 3,889 | ▲ 1.5 | 3,295 | ▲ 2.5 | 99.9 | 0.1 | 99.9 | 0.1 | 99.8 | 0.1 |

注 求人・求職・就職内定者数及び求人倍率については、学校・ハローワークの紹介を希望する生徒の状況を埼玉労働局が特別に集計したものである。

【誤】

第1表 求職・就職内定状況

| | 求職者数 | | | | | | 就職内定者数 | | | | | | 就職内定率 | | | | | |
|--------|--------|--------|---------|--------|---------|--------|--------|--------|---------|--------|---------|--------|--------|-----------|---------|-----------|---------|-----------|
| | 男女計(人) | 前年比(%) | うち男子(人) | 前年比(%) | うち女子(人) | 前年比(%) | 男女計(人) | 前年比(%) | うち男子(人) | 前年比(%) | うち女子(人) | 前年比(%) | 男女計(%) | 前年比(ポイント) | うち男子(%) | 前年比(ポイント) | うち女子(%) | 前年比(ポイント) |
| 平成29年度 | 7,043 | | 3,830 | | 3,213 | | 7,040 | | 3,829 | | 3,211 | | 99.9 | | 99.9 | | 99.9 | |
| 平成28年度 | 7,194 | ▲ 2.1 | 3,892 | ▲ 1.6 | 3,302 | ▲ 2.7 | 7,184 | ▲ 2.0 | 3,889 | ▲ 1.5 | 3,295 | ▲ 2.5 | 99.9 | 0.0 | 99.9 | 0.0 | 99.8 | 0.1 |

注 求人・求職・就職内定者数及び求人倍率については、学校・ハローワークの紹介を希望する生徒の状況を埼玉労働局が特別に集計したものである。

訂正後

平成30年3月新規高等学校卒業者の求人・求職・就職内定状況(平成30年3月31日現在)

埼玉労働局職業安定部職業安定課

第1表 求職・就職内定状況

| | 求職者数 | | | | | | 就職内定者数 | | | | | | 就職内定率 | | | | | |
|--------|--------|--------|---------|--------|---------|--------|--------|--------|---------|--------|---------|--------|--------|-----------|---------|-----------|---------|-----------|
| | 男女計(人) | 前年比(%) | うち男子(人) | 前年比(%) | うち女子(人) | 前年比(%) | 男女計(人) | 前年比(%) | うち男子(人) | 前年比(%) | うち女子(人) | 前年比(%) | 男女計(%) | 前年比(ポイント) | うち男子(%) | 前年比(ポイント) | うち女子(%) | 前年比(ポイント) |
| 平成29年度 | 7,043 | | 3,830 | | 3,213 | | 7,040 | | 3,829 | | 3,211 | | 100.0 | | 100.0 | | 99.9 | |
| 平成28年度 | 7,194 | ▲ 2.1 | 3,892 | ▲ 1.6 | 3,302 | ▲ 2.7 | 7,184 | ▲ 2.0 | 3,889 | ▲ 1.5 | 3,295 | ▲ 2.5 | 99.9 | 0.1 | 99.9 | 0.1 | 99.8 | 0.1 |

注 求人・求職・就職内定者数及び求人倍率については、学校・ハローワークの紹介を希望する生徒の状況を埼玉労働局が特別に集計したものである。

第2表 求人求職状況

| | 求人件数 | | 求人数 | | 就職希望者数 | | 求人倍率 | |
|--------|-------|--------|--------|--------|--------|--------|------|-----------|
| | 件 | 前年比(%) | 人 | 前年比(%) | 人 | 前年比(%) | 倍 | 前年比(ポイント) |
| 平成29年度 | 5,484 | | 16,328 | | 7,043 | | 2.32 | |
| 平成28年度 | 4,921 | 11.4% | 14,625 | 11.6% | 7,194 | -2.1% | 2.03 | 0.29 |

第3-1表 産業別求人受理状況

| 産業別求人受理状況 | 産業別の内訳 | | | | | | | | | | | | | | | | | | 合計 |
|-----------|--------|-----|-------|-------|------|------|-------|-------|-------|-------|-------|-----|-----|--------|-------|------|------|-------|--------|
| | ① | ② | ③ | ④ | ⑤ | ⑥ | ⑦ | ⑧ | ⑨ | ⑩ | ⑪ | ⑫ | ⑬ | ⑭ | ⑮ | ⑯ | ⑰ | ⑱ | |
| 求人件数 | 55 | 7 | 2,544 | 5,293 | 36 | 129 | 1,121 | 1,527 | 105 | 279 | 142 | 575 | 857 | 57 | 2,308 | 303 | 988 | 2 | 16,328 |
| 前年比増加数(人) | 2 | 0 | 113 | 905 | 8 | 19 | 124 | 88 | ▲ 7 | ▲ 1 | ▲ 10 | 41 | 8 | ▲ 14 | 172 | 36 | 218 | 1 | 1,703 |
| 前年比増加率(%) | 3.8 | 0.0 | 4.6 | 20.6 | 28.6 | 17.3 | 12.4 | 6.1 | ▲ 6.3 | ▲ 0.4 | ▲ 6.6 | 7.7 | 0.9 | ▲ 19.7 | 8.1 | 13.5 | 28.3 | 100.0 | 11.6 |

第3-2表 産業別内定者数状況

| 産業別内定者数状況 | 産業別の内訳 | | | | | | | | | | | | | | | | | | 合計 |
|-----------|--------|--------|-------|-------|--------|--------|--------|-------|------|--------|-----|-------|-------|--------|-----|-----|-----|-------|-------|
| | ① | ② | ③ | ④ | ⑤ | ⑥ | ⑦ | ⑧ | ⑨ | ⑩ | ⑪ | ⑫ | ⑬ | ⑭ | ⑮ | ⑯ | ⑰ | ⑱ | |
| 内定者数(人) | 13 | 2 | 404 | 2,795 | 17 | 71 | 489 | 1,247 | 145 | 68 | 97 | 359 | 271 | 36 | 515 | 90 | 369 | 52 | 7,040 |
| 前年比増加数(人) | ▲ 14 | ▲ 1 | ▲ 24 | ▲ 79 | ▲ 14 | ▲ 15 | ▲ 100 | 44 | 44 | ▲ 13 | 1 | ▲ 10 | ▲ 4 | ▲ 8 | 3 | 2 | 17 | 27 | ▲ 144 |
| 前年比増加率(%) | ▲ 51.9 | ▲ 33.3 | ▲ 5.6 | ▲ 2.7 | ▲ 45.2 | ▲ 17.4 | ▲ 17.0 | 3.7 | 43.6 | ▲ 16.0 | 1.0 | ▲ 2.7 | ▲ 1.5 | ▲ 18.2 | 0.6 | 2.3 | 4.8 | 108.0 | ▲ 2.0 |

第4-1表 職業別求人受理状況

| 職業別求人受理状況 | 職業別の内訳 | | | | | | 合計 |
|-----------|--------|-------|-------|-------|-------|-----|--------|
| | ① | ② | ③ | ④ | ⑤ | ⑥ | |
| 求人件数 | 1,293 | 1,370 | 1,246 | 3,428 | 8,683 | 308 | 16,328 |
| 前年比増加数(人) | 237 | 179 | 31 | 141 | 1,100 | 15 | 1,703 |
| 前年比増加率(%) | 22.4 | 15.0 | 2.6 | 4.3 | 14.5 | 5.1 | 11.6 |

第4-2表 職業別内定者数状況

| 職業別内定者数状況 | 職業別の内訳 | | | | | | 合計 |
|-----------|--------|-------|-------|--------|-------|--------|-------|
| | ① | ② | ③ | ④ | ⑤ | ⑥ | |
| 内定者数(人) | 518 | 1,027 | 975 | 938 | 3,505 | 77 | 7,040 |
| 前年比増加数(人) | 111 | 1 | ▲ 35 | ▲ 169 | ▲ 14 | ▲ 38 | ▲ 144 |
| 前年比増加率(%) | 27.3 | 0.1 | ▲ 3.5 | ▲ 15.3 | ▲ 0.4 | ▲ 33.0 | ▲ 2.0 |

新規高等学校卒業予定者 就職内定状況

各年
3 月末現在

埼玉労働局職業安定課

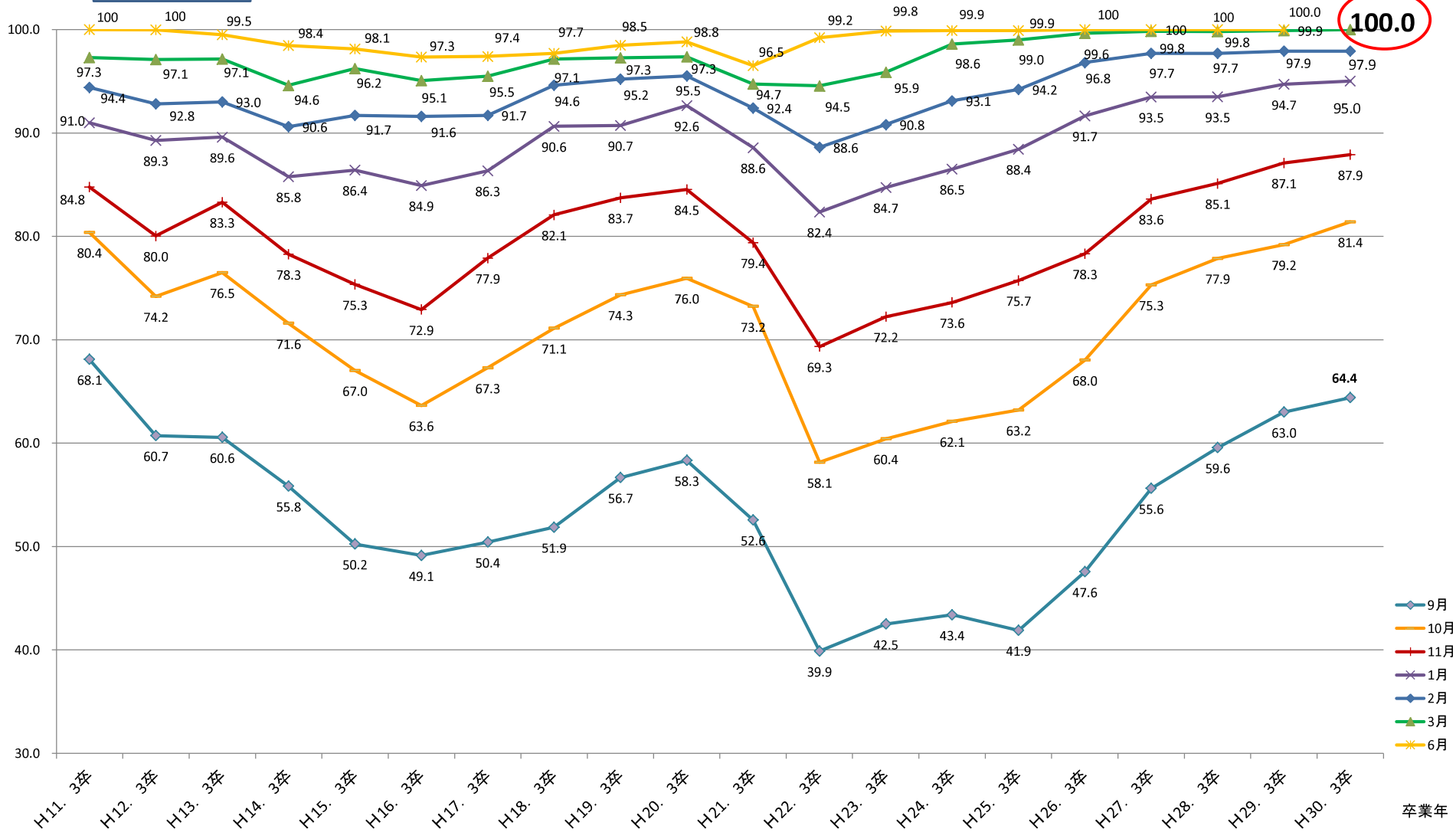
| 年・月 | 求人数 (前年比) | 求職者数 (前年比) | 就職内定者数 (前年比) | 未内定者数 (前年比) | 就職内定率 (前年比) | 求人倍率 (前年比) |
|-----------|-----------------|-----------------|-----------------|--------------|-------------|--------------|
| 3 2年 3月卒 | 52,401 | 23,580 | 23,491 | 89 | 99.6 | 2.22 |
| 3 3年 3月卒 | 59,748 (14.0) | 23,591 (0.0) | 23,481 (▲ 0.0) | 110 (23.6) | 99.5 ▲ 0.1P | 2.53 0.31P |
| 3 4年 3月卒 | 59,791 (0.1) | 22,070 (▲ 6.4) | 22,025 (▲ 6.2) | 45 (▲ 59.1) | 99.8 0.3P | 2.71 0.18P |
| 3 5年 3月卒 | 49,585 (▲ 17.1) | 19,505 (▲ 11.6) | 19,393 (▲ 12.0) | 112 (148.9) | 99.4 ▲ 0.4P | 2.54 ▲ 0.17P |
| 3 6年 3月卒 | 33,349 (▲ 32.7) | 16,381 (▲ 16.0) | 15,936 (▲ 17.8) | 445 (297.3) | 97.3 ▲ 2.1P | 2.04 ▲ 0.51P |
| 3 7年 3月卒 | 22,013 (▲ 34.0) | 13,633 (▲ 16.8) | 13,185 (▲ 17.3) | 448 (0.7) | 96.7 ▲ 0.6P | 1.61 ▲ 0.42P |
| 3 8年 3月卒 | 18,043 (▲ 18.0) | 12,594 (▲ 7.6) | 12,194 (▲ 7.5) | 400 (▲ 10.7) | 96.8 0.1P | 1.43 ▲ 0.18P |
| 3 9年 3月卒 | 16,921 (▲ 6.2) | 11,970 (▲ 5.0) | 11,794 (▲ 3.3) | 176 (▲ 56.0) | 98.5 1.7P | 1.41 ▲ 0.02P |
| 3 10年 3月卒 | 17,281 (2.1) | 11,080 (▲ 7.4) | 10,966 (▲ 7.0) | 114 (▲ 35.2) | 99.0 0.5P | 1.56 0.15P |
| 3 11年 3月卒 | 12,589 (▲ 27.2) | 9,019 (▲ 18.6) | 8,775 (▲ 20.0) | 244 (114.0) | 97.3 ▲ 1.7P | 1.40 ▲ 0.16P |
| 3 12年 3月卒 | 8,797 (▲ 30.1) | 7,570 (▲ 16.1) | 7,351 (▲ 16.2) | 219 (▲ 10.2) | 97.1 ▲ 0.2P | 1.16 ▲ 0.23P |
| 3 13年 3月卒 | 9,287 (5.6) | 7,717 (1.9) | 7,496 (2.0) | 221 (0.9) | 97.1 0.0P | 1.20 0.04P |
| 3 14年 3月卒 | 8,558 (▲ 7.8) | 6,900 (▲ 10.6) | 6,527 (▲ 12.9) | 373 (68.8) | 94.6 ▲ 2.5P | 1.24 0.04P |
| 3 15年 3月卒 | 7,041 (▲ 17.7) | 6,223 (▲ 9.8) | 5,988 (▲ 8.3) | 235 (▲ 37.0) | 96.2 1.6P | 1.13 ▲ 0.11P |
| 3 16年 3月卒 | 7,790 (10.6) | 6,465 (3.9) | 6,145 (2.6) | 320 (36.2) | 95.1 ▲ 1.1P | 1.20 0.07P |
| 3 17年 3月卒 | 9,383 (20.4) | 6,537 (1.1) | 6,242 (1.6) | 295 (▲ 7.8) | 95.5 0.4P | 1.44 0.23P |
| 3 18年 3月卒 | 10,648 (13.5) | 6,703 (2.5) | 6,511 (4.3) | 192 (▲ 34.9) | 97.1 1.6P | 1.59 0.15P |
| 3 19年 3月卒 | 12,227 (14.8) | 7,175 (7.0) | 6,978 (7.2) | 197 (2.6) | 97.3 0.2P | 1.70 0.12P |
| 3 20年 3月卒 | 13,335 (9.1) | 6,975 (▲ 2.8) | 6,790 (▲ 2.7) | 185 (▲ 6.1) | 97.3 0.0P | 1.91 0.21P |
| 3 21年 3月卒 | 13,249 (▲ 0.6) | 6,772 (▲ 2.9) | 6,415 (▲ 5.5) | 357 (93.0) | 94.7 ▲ 2.6P | 1.96 0.04P |
| 3 22年 3月卒 | 7,724 (▲ 41.7) | 5,815 (▲ 14.1) | 5,498 (▲ 14.3) | 317 (▲ 11.2) | 94.5 ▲ 0.2P | 1.33 ▲ 0.63P |
| 3 23年 3月卒 | 7,588 (▲ 1.8) | 5,903 (1.5) | 5,659 (2.9) | 244 (▲ 23.0) | 95.9 1.4P | 1.29 ▲ 0.04P |
| 3 24年 3月卒 | 7,665 (1.0) | 5,971 (1.2) | 5,886 (4.0) | 85 (▲ 65.2) | 98.6 2.7P | 1.28 ▲ 0.00P |
| 3 25年 3月卒 | 8,236 (7.4) | 6,600 (10.5) | 6,533 (11.0) | 67 (▲ 21.2) | 99.0 0.4P | 1.25 ▲ 0.04P |
| 3 26年 3月卒 | 9,346 (13.5) | 6,620 (0.3) | 6,596 (1.0) | 24 (▲ 64.2) | 99.6 0.6P | 1.41 0.16P |
| 3 27年 3月卒 | 12,165 (30.2) | 7,133 (7.7) | 7,120 (7.9) | 13 (▲ 45.8) | 99.8 0.2P | 1.71 0.30P |
| 3 28年 3月卒 | 13,506 (11.0) | 7,259 (1.8) | 7,244 (1.7) | 15 (15.4) | 99.8 0.0P | 1.86 0.15P |
| 3 29年 3月卒 | 14,625 (8.3) | 7,194 (▲ 0.9) | 7,184 (▲ 0.8) | 10 (▲ 33.3) | 99.9 0.1P | 2.03 0.17P |
| 3 30年 3月卒 | 16,328 (11.6) | 7,043 (▲ 2.1) | 7,040 (▲ 2.0) | 3 (▲ 70.0) | 100.0 0.1P | 2.32 0.29P |

内定率(%)

訂正後

高等学校卒業生内定率

図 1



100.0

卒業年