



埼玉労働局発表
平成 31 年 2 月 1 日

〔照会先〕
埼玉労働局職業安定部
職業安定課長 倉林 正彰
課長補佐 長堀 宣幸
電話番号 048 (600) 6208

平成 31 年 3 月新規高等学校卒業予定者職業紹介状況 (平成 30 年 12 月末現在)

厚生労働省埼玉労働局（局長 木塚 欽也）は、平成 31 年 3 月新規高等学校卒業予定者の求人・求職状況（平成 30 年 12 月末現在）を取りまとめました。

その概要については、以下のとおりです。

なお、本年度においても「未就職者ゼロ作戦」を実施するとともに、ハローワーク・学校・保護者が一体となって、就職を希望する生徒全員の就職を目指します。

【求職・就職内定状況（平成 30 年 12 月末現在）】別添第 1～5 表及び図 1、2 参照

○就職内定率	92.1%	前年同期比	0.1 ポイント増
男子	91.7%	同	0.1 ポイント増
女子	92.7%	同	0.3 ポイント増
○求職者数	7,197 人	同	0.7%増
○就職内定者数	6,630 人	同	0.9%増

【求人状況（平成 30 年 12 月末現在）】別添第 1～5 表及び図 2 参照

○求人件数	5,840 件	同	10.8%増
○求人数	17,767 人	同	11.0%増
○求人倍率	2.47 倍	同	0.23 ポイント増

【未就職者ゼロ作戦】（図 3 参照）

就職未内定生徒について、在学中は学校を通じて管轄ハローワークが出張相談等の個別支援を行い、卒業後は住所管轄ハローワークから本人に直接連絡を取り、ハローワークへの誘導、面接会等への参加勧奨等に加え、連絡がとれない場合には自宅を訪問する等して個別支援を行い、未就職者ゼロを目指します。

（参考）本調査は、学校・ハローワークの紹介を希望する生徒の状況を取りまとめたものです。

平成31年3月新規高等学校卒業予定者の求人・求職・就職内定状況

埼玉労働局職業安定部職業安定課

第1表 平成31年3月新規高等学校卒業予定者の求職・就職内定状況(平成30年12月31日現在)

	求職者数						就職内定者数						就職内定率					
	男女計(人)	前年比(%)	うち男子(人)	前年比(%)	うち女子(人)	前年比(%)	男女計(人)	前年比(%)	うち男子(人)	前年比(%)	うち女子(人)	前年比(%)	男女計(%)	前年比(ポイント)	うち男子(%)	前年比(ポイント)	うち女子(%)	前年比(ポイント)
平成30年度	7,197	0.7	3,943	1.7	3,254	-0.5	6,630	0.9	3,614	1.7	3,016	-0.2	92.1	0.1	91.7	0.1	92.7	0.3
平成29年度	7,148		3,877		3,271		6,574		3,553		3,021		92.0		91.6		92.4	

注 求人・求職・就職内定者数及び求人倍率については、学校・ハローワークの紹介を希望する生徒の状況を埼玉労働局が特別に集計したものである。

第2表 平成31年3月新規高等学校卒業予定者の求人求職状況(平成30年12月31日現在)

	求人件数		求人数		就職希望者数		求人倍率	
	件	前年比(%)	人	前年比(%)	人	前年比(%)	倍	前年比(ポイント)
平成30年度	5,840	10.8%	17,767	11.0%	7,197	0.7%	2.47	0.23
平成29年度	5,271		16,011		7,148		2.24	

第3表 平成31年3月新規高等学校卒業予定者の産業別求人受理状況(平成30年12月31日現在)

	産業別の内訳																		合計	
	① 農、林、漁業	② 鉱業、 採石業、 砂利採取業	③ 建設業	④ 製造業	⑤ 電気・ガス・ 熱供給・ 水道業	⑥ 情報通信業	⑦ 運輸業、 郵便業	⑧ 卸売業、 小売業	⑨ 金融業、 保険業	⑩ 不動産業、 物品賃貸業	⑪ 学術研究、 専門・技術 サービス業	⑫ 宿泊業、 飲食 サービス業	⑬ 生活関連 サービス業、 娯楽業	⑭ 教育、 学習支援業	⑮ 医療・福祉	⑯ 複合 サービス 事業	⑰ サービス業 (他に分類 されない もの)	⑱ 公務 (他に分類 されるもの を除く)・ その他		
求人数 (人)	平成30年度	58	7	2,832	5,851	28	189	1,464	1,739	101	245	137	542	907	49	2,279	285	1,053	1	17,767
	平成29年度	54	7	2,492	5,220	36	124	1,106	1,467	102	276	138	558	852	57	2,253	303	964	2	16,011
前年比増加数(人)	4	0	340	631	▲ 8	65	358	272	▲ 1	▲ 31	▲ 1	▲ 16	55	▲ 8	26	▲ 18	89	▲ 1	1,756	
前年比増加率(%)	7.4	0.0	13.6	12.1	▲ 22.2	52.4	32.4	18.5	▲ 1.0	▲ 11.2	▲ 0.7	▲ 2.9	6.5	▲ 14.0	1.2	▲ 5.9	9.2	▲ 50.0	11.0	

第4表 平成31年3月新規高等学校卒業予定者の職業別求人受理状況(平成30年12月31日現在)

	職業別の内訳						合計	
	① 管理的職業、 専門的・技術的 職業	② 事務的職業	③ 販売の職業	④ サービスの職業	⑤ 生産工程の職業 労務・技能工等の職業	⑥ その他		
求人数 (人)	平成30年度	1,457	1,541	1,501	3,482	9,464	322	17,767
	平成29年度	1,269	1,332	1,206	3,375	8,520	309	16,011
前年比増加数(人)	188	209	295	107	944	13	1,756	
前年比増加率(%)	14.8	15.7	24.5	3.2	11.1	4.2	11.0	

新規高等学校卒業予定者 就職内定状況

各年
12 月末現在

埼玉労働局職業安定課

年・月	求人数 (前年比)	求職者数 (前年比)	就職内定者数 (前年比)	未内定者数 (前年比)	就職内定率 (前年比)	求人倍率 (前年比)
12 2年 3月卒	51,906	23,098	22,366	732	96.8	2.25
12 3年 3月卒	59,393 (14.4)	23,050 (▲ 0.2)	22,433 (0.3)	617 (▲ 15.7)	97.3 0.5P	2.58 0.33P
12 4年 3月卒	59,442 (0.1)	21,323 (▲ 7.5)	20,391 (▲ 9.1)	932 (51.1)	95.6 ▲ 1.7P	2.79 0.21P
12 5年 3月卒	49,308 (▲ 17.0)	19,574 (▲ 8.2)	18,611 (▲ 8.7)	963 (3.3)	95.1 ▲ 0.5P	2.52 ▲ 0.27P
12 6年 3月卒	32,941 (▲ 33.2)	16,171 (▲ 17.4)	15,013 (▲ 19.3)	1,158 (20.2)	92.8 ▲ 2.3P	2.04 ▲ 0.48P
12 7年 3月卒	21,292 (▲ 35.4)	13,922 (▲ 13.9)	12,371 (▲ 17.6)	1,551 (33.9)	88.9 ▲ 3.9P	1.53 ▲ 0.51P
12 8年 3月卒	17,406 (▲ 18.3)	12,883 (▲ 7.5)	11,300 (▲ 8.7)	1,583 (2.1)	87.7 ▲ 1.2P	1.35 ▲ 0.18P
12 9年 3月卒	16,354 (▲ 6.0)	12,237 (▲ 5.0)	11,242 (▲ 0.5)	995 (▲ 37.1)	91.9 4.2P	1.34 ▲ 0.01P
12 10年 3月卒	16,981 (3.8)	11,399 (▲ 6.8)	10,500 (▲ 6.6)	899 (▲ 9.6)	92.1 0.2P	1.49 0.15P
12 11年 3月卒	12,201 (▲ 28.1)	9,445 (▲ 17.1)	8,330 (▲ 20.7)	1,115 (24.0)	88.2 ▲ 3.9P	1.29 ▲ 0.20P
12 12年 3月卒	8,263 (▲ 32.3)	8,046 (▲ 14.8)	6,686 (▲ 19.7)	1,360 (22.0)	83.1 ▲ 5.1P	1.03 ▲ 0.26P
12 13年 3月卒	8,747 (5.9)	8,024 (▲ 0.3)	6,944 (3.9)	1,080 (▲ 20.6)	86.5 3.4P	1.09 0.06P
12 14年 3月卒	8,020 (▲ 8.3)	7,326 (▲ 8.7)	5,997 (▲ 13.6)	1,329 (23.1)	81.9 ▲ 4.6P	1.09 0.00P
12 15年 3月卒	6,528 (▲ 18.6)	6,654 (▲ 9.2)	5,403 (▲ 9.9)	1,251 (▲ 5.9)	81.2 ▲ 0.7P	0.98 ▲ 0.11P
12 16年 3月卒	7,016 (7.5)	6,899 (3.7)	5,463 (1.1)	1,436 (14.8)	79.2 ▲ 2.0P	1.02 0.04P
12 17年 3月卒	8,887 (26.7)	6,819 (▲ 1.2)	5,674 (3.9)	1,145 (▲ 20.3)	83.2 4.0P	1.30 0.28P
12 18年 3月卒	10,267 (15.5)	6,930 (1.6)	5,996 (5.7)	934 (▲ 18.4)	86.5 3.3P	1.48 0.18P
12 19年 3月卒	11,921 (16.1)	7,347 (6.0)	6,410 (6.9)	937 (0.3)	87.2 0.7P	1.62 0.14P
12 20年 3月卒	13,099 (9.9)	7,147 (▲ 2.7)	6,323 (▲ 1.4)	824 (▲ 12.1)	88.5 1.3P	1.83 0.21P
12 21年 3月卒	12,993 (▲ 0.8)	7,021 (▲ 1.8)	5,914 (▲ 6.5)	1,107 (34.3)	84.2 ▲ 4.3P	1.85 0.02P
12 22年 3月卒	7,110 (▲ 45.3)	6,328 (▲ 9.9)	4,798 (▲ 18.9)	1,530 (38.2)	75.8 ▲ 8.4P	1.12 ▲ 0.73P
12 23年 3月卒	7,030 (▲ 1.1)	6,263 (▲ 1.0)	4,944 (3.0)	1,319 (▲ 13.8)	78.9 3.1P	1.12 0.00P
12 24年 3月卒	6,858 (▲ 2.4)	6,327 (1.0)	5,070 (2.5)	1,257 (▲ 4.7)	80.1 1.2P	1.08 ▲ 0.04P
12 25年 3月卒	7,697 (12.2)	6,974 (10.2)	5,787 (14.1)	1,187 (▲ 5.6)	83.0 2.9P	1.10 0.02P
12 26年 3月卒	8,891 (15.5)	6,872 (▲ 1.5)	5,923 (2.4)	949 (▲ 20.1)	86.2 3.2P	1.29 0.19P
12 27年 3月卒	11,781 (32.5)	7,282 (6.0)	6,336 (7.0)	946 (▲ 0.3)	87.0 0.8P	1.62 0.33P
12 28年 3月卒	13,120 (11.4)	7,406 (1.7)	6,668 (5.2)	738 (▲ 22.0)	90.0 3.0P	1.77 0.15P
12 29年 3月卒	14,260 (8.7)	7,320 (▲ 1.2)	6,678 (0.1)	642 (▲ 13.0)	91.2 1.2P	1.95 0.18P
12 30年 3月卒	16,011 (12.3)	7,148 (▲ 2.3)	6,574 (▲ 1.6)	574 (▲ 10.6)	92.0 0.8P	2.24 0.29P
12 31年 3月卒	17,767 (11.0)	7,197 (0.7)	6,630 (0.9)	567 (▲ 1.2)	92.1 0.1P	2.47 0.23P

図 1

高等学校卒業生内定率

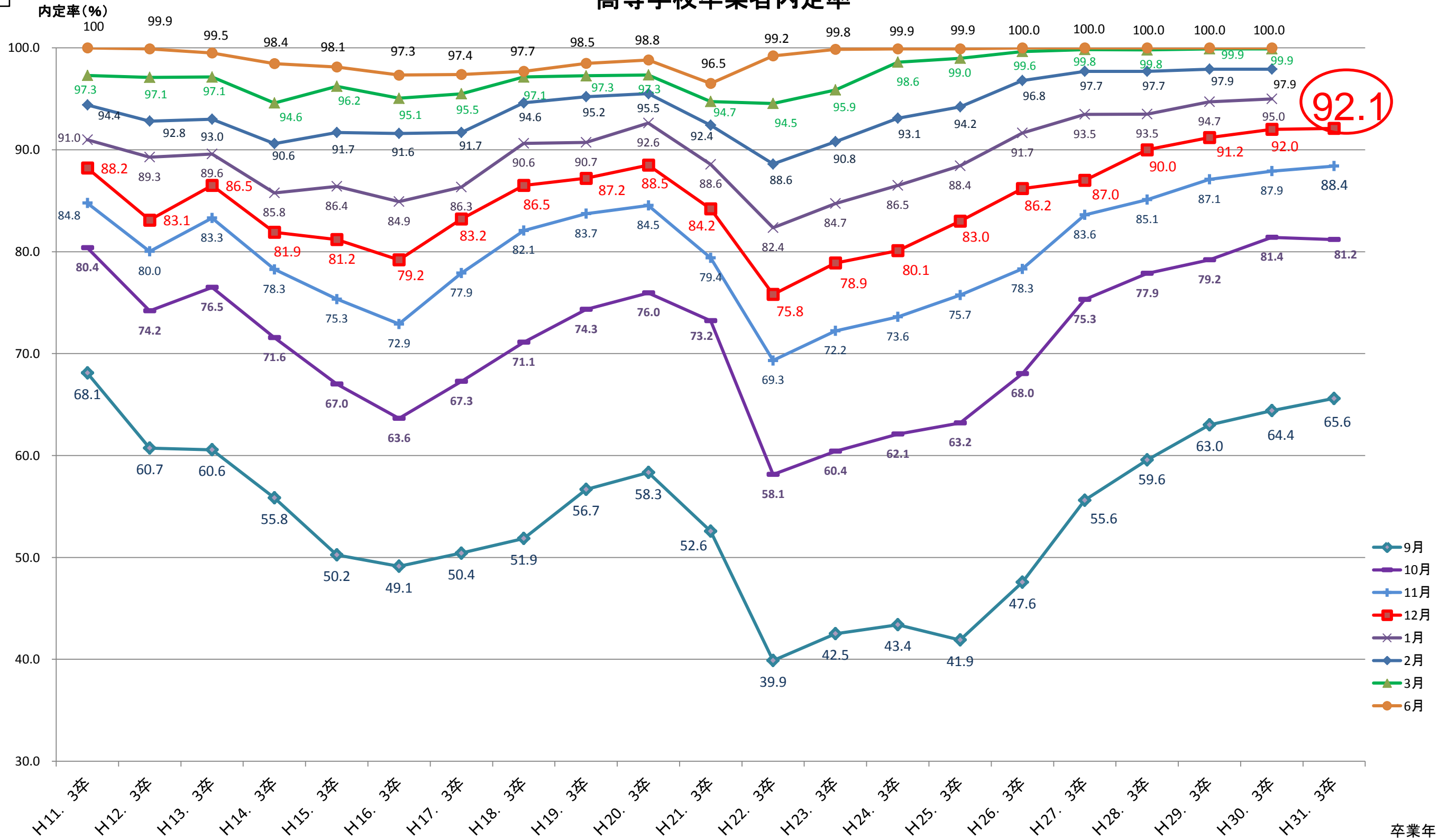


図 2

新規高卒者の求人・求職状況の推移(12月末)

