



埼玉労働局発表
平成 30 年 12 月 28 日

〔照会先〕
埼玉労働局職業安定部
職業安定課長 倉林 正彰
課長補佐 長堀 宣幸
電話番号 048 (600) 6208

平成 31 年 3 月新規高等学校卒業予定者職業紹介状況 (平成 30 年 11 月末現在)

厚生労働省埼玉労働局（局長 木塚 欽也）は、平成 31 年 3 月新規高等学校卒業予定者の求人・求職状況（平成 30 年 11 月末現在）を取りまとめました。

その概要については、以下のとおりです。

なお、本年度においても「未就職者ゼロ作戦」を実施するとともに、ハローワーク・学校・保護者が一体となって、就職を希望する生徒全員の就職を目指します。

【求職・就職内定状況（平成 30 年 11 月末現在）】別添第 1～5 表及び図 1、2 参照

○就職内定率	88.4%	前年同期比	0.5 ポイント増
男子	87.9%	同	0.1 ポイント減
女子	88.9%	同	1.1 ポイント増
○求職者数	7,197 人	同	0.9%増
○就職内定者数	6,359 人	同	1.5%増

【求人状況（平成 30 年 11 月末現在）】別添第 1～5 表及び図 2 参照

○求人件数	5,738 件	同	11.3%増
○求人数	17,610 人	同	11.4%増
○求人倍率	2.45 倍	同	0.23 ポイント増

【未就職者ゼロ作戦】（図 3 参照）

就職未内定生徒について、在学中は学校を通じて管轄ハローワークが出張相談等の個別支援を行い、卒業後は住所管轄ハローワークから本人に直接連絡を取り、ハローワークへの誘導、面接会等への参加勧奨等に加え、連絡がとれない場合には自宅を訪問する等して個別支援を行い、未就職者ゼロを目指します。

（参考）本調査は、学校・ハローワークの紹介を希望する生徒の状況を取りまとめたものです。

平成31年3月新規高等学校卒業予定者の求人・求職・就職内定状況

埼玉労働局職業安定部職業安定課

第1表 平成31年3月新規高等学校卒業予定者の求職・就職内定状況(平成30年11月30日現在)

	求職者数						就職内定者数						就職内定率					
	男女計(人)	前年比(%)	うち男子(人)	前年比(%)	うち女子(人)	前年比(%)	男女計(人)	前年比(%)	うち男子(人)	前年比(%)	うち女子(人)	前年比(%)	男女計(%)	前年比(ポイント)	うち男子(%)	前年比(ポイント)	うち女子(%)	前年比(ポイント)
平成30年度	7,197	0.9	3,947	2.0	3,250	-0.4	6,359	1.5	3,469	1.9	2,890	0.9	88.4	0.5	87.9	-0.1	88.9	1.1
平成29年度	7,132		3,868		3,264		6,268		3,403		2,865		87.9		88.0		87.8	

注 求人・求職・就職内定者数及び求人倍率については、学校・ハローワークの紹介を希望する生徒の状況を埼玉労働局が特別に集計したものである。

第2表 平成31年3月新規高等学校卒業予定者の求人求職状況(平成30年11月30日現在)

	求人件数		求人数		就職希望者数		求人倍率	
	件	前年比(%)	人	前年比(%)	人	前年比(%)	倍	ポイント
平成30年度	5,738	11.3%	17,610	11.4%	7,197	0.9%	2.45	0.23
平成29年度	5,155		15,808		7,132		2.22	

第3表 平成31年3月新規高等学校卒業予定者の産業別求人受理状況(平成30年11月30日現在)

		産業別の内訳																		合計
		① 農林漁業	② 鉱業、 採石業、 砂利採取業	③ 建設業	④ 製造業	⑤ 電気・ガス・ 熱供給・ 水道業	⑥ 情報通信業	⑦ 運輸業、 郵便業	⑧ 卸売業、 小売業	⑨ 金融業、 保険業	⑩ 不動産業、 物品賃貸業	⑪ 学術研究、 専門・技術 サービス業	⑫ 宿泊業、 飲食 サービス業	⑬ 生活関連 サービス業、 娯楽業	⑭ 教育、 学習支援業	⑮ 医療・福祉	⑯ 複合 サービス 事業	⑰ サービス業 (他に分類 されない もの)	⑱ 公務 (他に分類 されるものを 除く)・ その他	
求人数 (人)	平成30年度	57	7	2,808	5,813	28	189	1,459	1,707	101	243	137	521	902	49	2,265	284	1,039	1	17,610
	平成29年度	54	7	2,461	5,195	36	124	1,089	1,438	102	274	137	554	842	56	2,182	298	958	1	15,808
前年比増加数(人)		3	0	347	618	▲ 8	65	370	269	▲ 1	▲ 31	0	▲ 33	60	▲ 7	83	▲ 14	81	0	1,802
前年比増加率(%)		5.6	0.0	14.1	11.9	▲ 22.2	52.4	34.0	18.7	▲ 1.0	▲ 11.3	0.0	▲ 6.0	7.1	▲ 12.5	3.8	▲ 4.7	8.5	0.0	11.4

第4表 平成31年3月新規高等学校卒業予定者の職業別求人受理状況(平成30年11月30日現在)

		職業別の内訳						合計
		① 管理的職業、 専門的・技術的 職業	② 事務的職業	③ 販売の職業	④ サービスの職業	⑤ 生産工程の職業 労務・技能工等の職業	⑥ その他	
求人数 (人)	平成30年度	1,447	1,514	1,488	3,451	9,398	312	17,610
	平成29年度	1,270	1,309	1,156	3,347	8,419	307	15,808
前年比増加数(人)		177	205	332	104	979	5	1,802
前年比増加率(%)		13.9	15.7	28.7	3.1	11.6	1.6	11.4

新規高等学校卒業予定者 就職内定状況

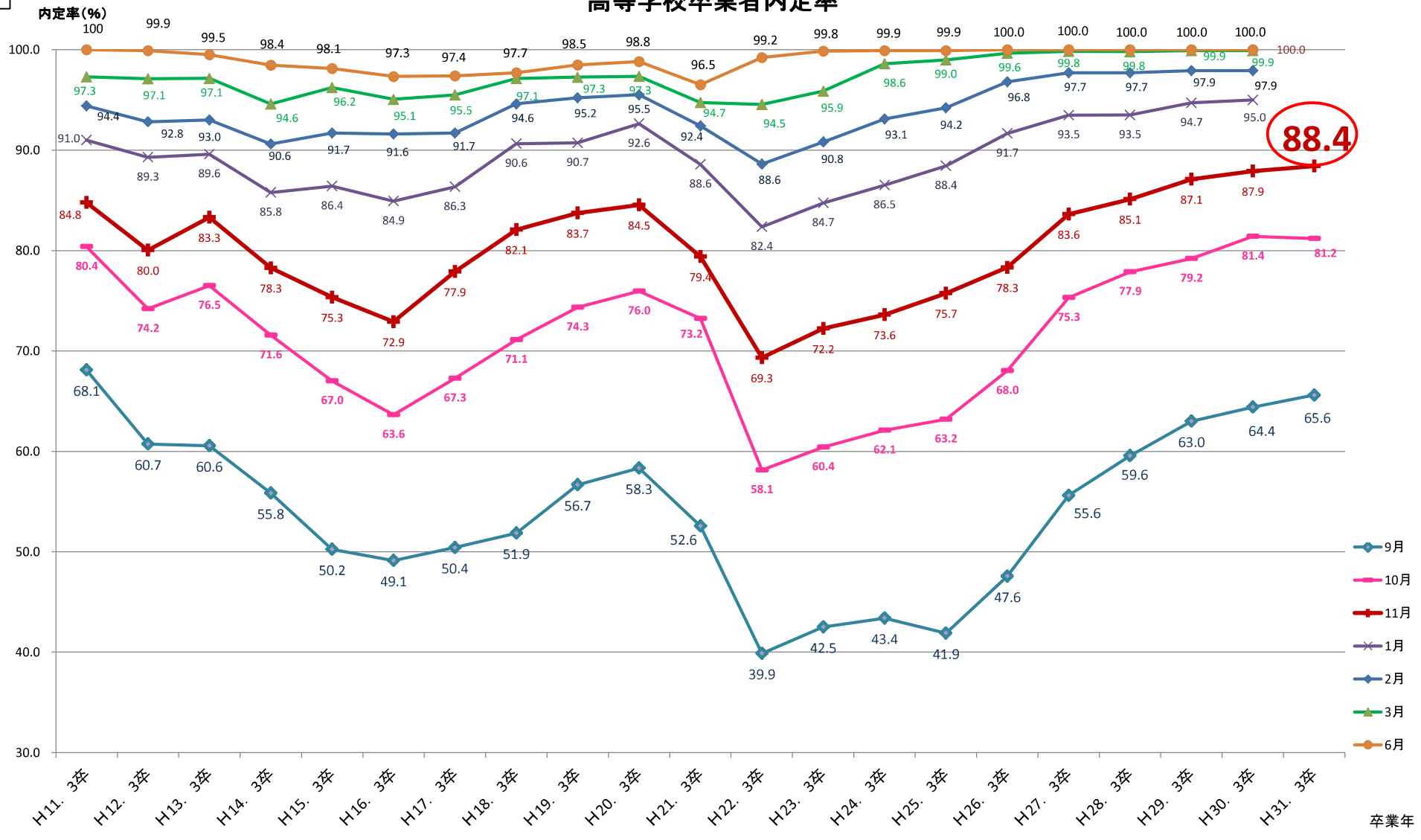
各年
11 月末現在

埼玉労働局職業安定課

年・月	求人数 (前年比)	求職者数 (前年比)	就職内定者数 (前年比)	未内定者数 (前年比)	就職内定率 (前年比)	求人倍率 (前年比)
11 2年 3月卒	51,751	22,751	21,842	909	96.0	2.27
11 3年 3月卒	59,252 (14.5)	22,845 (0.4)	21,969 (0.6)	876 (▲ 3.6)	96.2 0.2P	2.59 0.32P
11 4年 3月卒	59,289 (0.1)	21,040 (▲ 7.9)	19,922 (▲ 9.3)	1,118 (27.6)	94.7 ▲ 1.5P	2.82 0.22P
11 5年 3月卒	49,191 (▲ 17.0)	19,178 (▲ 8.8)	18,217 (▲ 8.6)	961 (▲ 14.0)	95.0 0.3P	2.56 ▲ 0.25P
11 6年 3月卒	32,802 (▲ 33.3)	16,328 (▲ 14.9)	14,774 (▲ 18.9)	1,554 (61.7)	90.5 ▲ 4.5P	2.01 ▲ 0.56P
11 7年 3月卒	21,100 (▲ 35.7)	13,845 (▲ 15.2)	12,115 (▲ 18.0)	1,730 (11.3)	87.5 ▲ 3.0P	1.52 ▲ 0.48P
11 8年 3月卒	17,177 (▲ 18.6)	12,830 (▲ 7.3)	10,999 (▲ 9.2)	1,831 (5.8)	85.7 ▲ 1.8P	1.34 ▲ 0.19P
11 9年 3月卒	16,200 (▲ 5.7)	12,274 (▲ 4.3)	10,928 (▲ 0.6)	1,346 (▲ 26.5)	89.0 3.3P	1.32 ▲ 0.02P
11 10年 3月卒	16,841 (4.0)	11,423 (▲ 6.9)	10,169 (▲ 6.9)	1,254 (▲ 6.8)	89.0 0.0P	1.47 0.15P
11 11年 3月卒	12,095 (▲ 28.2)	9,602 (▲ 15.9)	8,140 (▲ 20.0)	1,462 (16.6)	84.8 ▲ 4.2P	1.26 ▲ 0.21P
11 12年 3月卒	8,046 (▲ 33.5)	8,089 (▲ 15.8)	6,474 (▲ 20.5)	1,615 (10.5)	80.0 ▲ 4.8P	0.99 ▲ 0.26P
11 13年 3月卒	8,577 (6.6)	8,043 (▲ 0.6)	6,700 (3.5)	1,343 (▲ 16.8)	83.3 3.3P	1.07 0.07P
11 14年 3月卒	7,821 (▲ 8.8)	7,379 (▲ 8.3)	5,775 (▲ 13.8)	1,604 (19.4)	78.3 ▲ 5.0P	1.06 ▲ 0.01P
11 15年 3月卒	6,284 (▲ 19.7)	6,830 (▲ 7.4)	5,146 (▲ 10.9)	1,684 (5.0)	75.3 ▲ 3.0P	0.92 ▲ 0.14P
11 16年 3月卒	6,772 (7.8)	6,957 (1.9)	5,072 (▲ 1.4)	1,885 (11.9)	72.9 ▲ 2.4P	0.97 0.05P
11 17年 3月卒	8,604 (27.1)	6,742 (▲ 3.1)	5,251 (3.5)	1,491 (▲ 20.9)	77.9 5.0P	1.28 0.30P
11 18年 3月卒	10,083 (17.2)	6,935 (2.9)	5,692 (8.4)	1,243 (▲ 16.6)	82.1 4.2P	1.45 0.18P
11 19年 3月卒	11,724 (16.3)	7,304 (5.3)	6,115 (7.4)	1,189 (▲ 4.3)	83.7 1.6P	1.61 0.15P
11 20年 3月卒	13,001 (10.9)	7,160 (▲ 2.0)	6,052 (▲ 1.0)	1,108 (▲ 6.8)	84.5 0.8P	1.82 0.21P
11 21年 3月卒	12,880 (▲ 0.9)	7,014 (▲ 2.0)	5,568 (▲ 8.0)	1,446 (30.5)	79.4 ▲ 5.1P	1.84 0.02P
11 22年 3月卒	6,931 (▲ 46.2)	6,438 (▲ 8.2)	4,463 (▲ 19.8)	1,975 (36.6)	69.3 ▲ 10.1P	1.08 ▲ 0.76P
11 23年 3月卒	6,793 (▲ 2.0)	6,309 (▲ 2.0)	4,557 (2.1)	1,752 (▲ 11.3)	72.2 2.9P	1.08 0.00P
11 24年 3月卒	6,953 (2.4)	6,398 (1.4)	4,710 (3.4)	1,688 (▲ 3.7)	73.6 1.4P	1.09 0.01P
11 25年 3月卒	7,457 (7.2)	7,019 (9.7)	5,316 (12.9)	1,703 (0.9)	75.7 2.1P	1.06 ▲ 0.02P
11 26年 3月卒	8,566 (14.9)	6,961 (▲ 0.8)	5,451 (2.5)	1,510 (▲ 11.3)	78.3 2.6P	1.23 0.17P
11 27年 3月卒	11,584 (35.2)	7,297 (4.8)	6,101 (11.9)	1,196 (▲ 20.8)	83.6 5.3P	1.59 0.36P
11 28年 3月卒	12,837 (10.8)	7,401 (1.4)	6,299 (3.2)	1,102 (▲ 7.9)	85.1 1.5P	1.73 0.14P
11 29年 3月卒	13,969 (8.8)	7,282 (▲ 1.6)	6,341 (0.7)	941 (▲ 14.6)	87.1 2.0P	1.92 0.19P
11 30年 3月卒	15,808 (13.2)	7,132 (▲ 2.1)	6,268 (▲ 1.2)	864 (▲ 8.2)	87.9 0.8P	2.22 0.30P
11 31年 3月卒	17,610 (11.4)	7,197 (0.9)	6,359 (1.5)	838 (▲ 3.0)	88.4 0.5P	2.45 0.23P

図 1

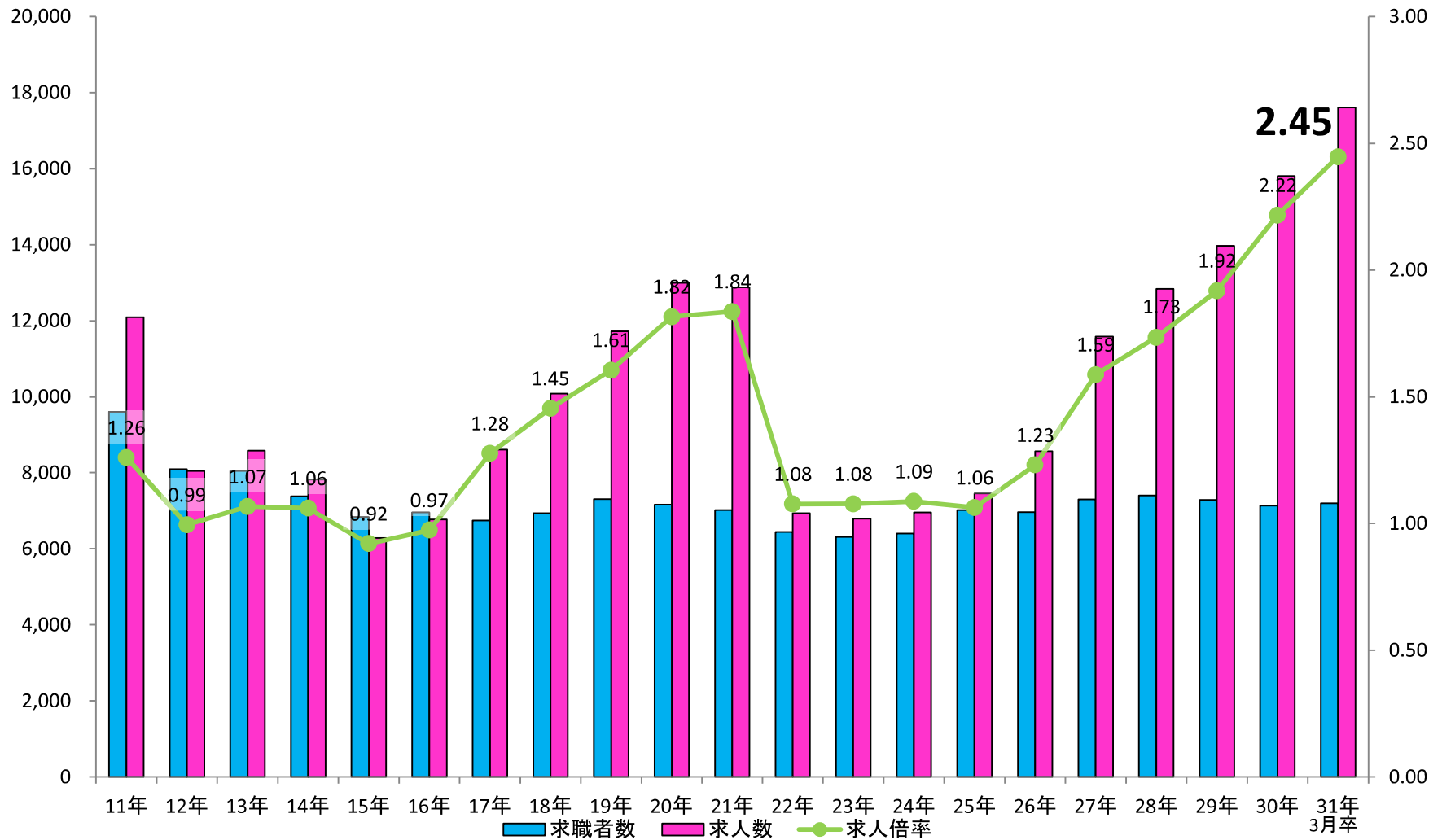
高等学校卒業生内定率



新規高卒者の求人・求職状況の推移(11月末)

図2

(人)



未内定(未就職)者ゼロ作戦

高等学校

- ◇ 5月15日現在の就職希望有無の確認
(ハローワークへ報告)
- ◇ 9月5日～応募開始
- ◇ 未内定者の把握
- ◇ 把握した未内定者に対して
 - ・ ハローワークへの誘導
 - ・ 各種面接会への参加勧奨

就職希望の
高校生

※ 3月末までは“未内定者”
4月からは“未就職者”とする。

本人承諾の上、
未内定生徒について情報提供

ハローワーク

- ◇ 求人情報の提供
- ◇ 出張相談
- ◇ イベントの開催 等

ジョブサポーター

- ① 学校から提供された情報をもとに、未内定者の名簿を作成。
- ② 在学中は・・・
 - ・ 学校を通して未内定者と連絡を取り、学校において出張相談等の支援を行う。
 - ・ 原則、学校管轄ハローワークが担当。
- ③ 卒業後は・・・
 - ・ 未内定名簿に基づき本人と連絡を取り、連絡が取れない場合は自宅訪問をするなどして、ハローワークへの誘導、面接会等への参加勧奨を行い、6月末までに全員就職を目指す。
 - ・ 利便性を考慮し、原則、居住地管轄ハローワークが支援を引き継ぐ。
- ④ 6月以降についても、ハローワークにおいて、就職決定まで継続的に支援を実施する。

就職まで
サポート