



平成 30 年 4 月 27 日

〔照会先〕

埼玉労働局職業安定部

職業安定課長 倉林 正彰

課長補佐 長堀 宣幸

電話番号 048 (600) 6208

平成 30 年 3 月新規高等学校卒業生職業紹介状況 (平成 30 年 3 月末現在)

厚生労働省埼玉労働局（局長 荒木 祥一）は、平成 30 年 3 月新規高等学校卒業生の職業紹介状況（平成 30 年 3 月末現在）を取りまとめました。

その概要については、以下のとおりです。本年度においても「未就職者ゼロ作戦」を実施するとともに、ハローワーク・学校・保護者が一体となって、就職を希望する生徒全員の就職を目指します。

【求職・就職内定状況（平成 30 年 3 月末現在）】（別添 1～5 表及び図 1、2 参照）

○就職内定率	99.9%	前年同期比	±0
男子	99.9%	同	±0
女子	99.9%	同	0.1 ポイント増
○求職者数	7,043 人	同	2.1%減
○就職内定者数	7,040 人	同	2.0%減
○就職未内定者	3 人	同	70.0%減

【求人状況（平成 30 年 3 月末現在）】（別添 1～5 表及び図 2 参照）

○求人件数	5,484 件	前年同期比	11.4%増
○求人数	16,328 人	同	11.6%増
○求人倍率	2.32 倍	同	0.29 ポイント増

【未就職者ゼロ作戦】（図 3 参照）

就職未内定生徒について、在学中は学校を通じて管轄ハローワークが出張相談等の個別支援を行い、卒業後は住所管轄ハローワークから本人に直接連絡を取り、ハローワークへの誘導、面接会等への参加勧奨等に加え、連絡がとれない場合には自宅を訪問する等して個別支援を行い、未就職者ゼロを目指します。

【学卒求人説明会】

平成 31 年 3 月卒業の中学生及び高等学校生を対象とした求人申込が、6 月 1 日（金）から開始されます。各ハローワークでは求人募集を行う予定の事業所を対象に、別紙日程により「学卒求人説明会」を開催いたします。

* 本調査は、学校・ハローワークの紹介を希望する生徒の状況を取りまとめたものです。

平成30年3月新規高等学校卒業者の求人・求職・就職内定状況(平成30年3月31日現在)

埼玉労働局職業安定部職業安定課

第1表 求職・就職内定状況

	求職者数						就職内定者数						就職内定率					
	男女計(人)	前年比(%)	うち男子(人)	前年比(%)	うち女子(人)	前年比(%)	男女計(人)	前年比(%)	うち男子(人)	前年比(%)	うち女子(人)	前年比(%)	男女計(%)	前年比(ポイント)	うち男子(%)	前年比(ポイント)	うち女子(%)	前年比(ポイント)
平成29年度	7,043		3,830		3,213		7,040		3,829		3,211		99.9		99.9		99.9	
平成28年度	7,194	-2.1	3,892	-1.6	3,302	-2.7	7,184	-2.0	3,889	-1.5	3,295	-2.5	99.9	0.0	99.9	0.0	99.8	0.1

注 求人・求職・就職内定者数及び求人倍率については、学校・ハローワークの紹介を希望する生徒の状況を埼玉労働局が特別に集計したものである。

第2表 求人求職状況

	求人件数		求人件数		就職希望者数		求人倍率	
	件	前年比(%)	人	前年比(%)	人	前年比(%)	倍	前年比(ポイント)
平成29年度	5,484		16,328		7,043		2.32	
平成28年度	4,921	11.4%	14,625	11.6%	7,194	-2.1%	2.03	0.29

第3-1表 産業別求人受理状況

産業別求人受理状況	産業別の内訳																		合計	
	① 農林漁業	② 鉱業、 採石業、 砂利採取業	③ 建設業	④ 製造業	⑤ 電気・ガス・ 熱供給・ 水道業	⑥ 情報通信業	⑦ 運輸業、 郵便業	⑧ 卸売業、 小売業	⑨ 金融業、 保険業	⑩ 不動産業、 物品賃貸業	⑪ 学術研究、 専門・技術 サービス業	⑫ 宿泊業、 飲食 サービス業	⑬ 生活関連 サービス業、 娯楽業	⑭ 教育、 学習支援業	⑮ 医療・福祉	⑯ 複合 サービス 事業	⑰ サービス業 (他に分類 されない もの)	⑱ 公務 (他に分類 されるもの を除く)・その他		
求人数(人)	平成29年度	55	7	2,544	5,293	36	129	1,121	1,527	105	279	142	575	857	57	2,308	303	988	2	16,328
	平成28年度	53	7	2,431	4,388	28	110	997	1,439	112	280	152	534	849	71	2,136	267	770	1	14,625
前年比増加数(人)		2	0	113	905	8	19	124	88	▲7	▲1	▲10	41	8	▲14	172	36	218	1	1,703
前年比増加率(%)		3.8	0.0	4.6	20.6	28.6	17.3	12.4	6.1	▲6.3	▲0.4	▲6.6	7.7	0.9	▲19.7	8.1	13.5	28.3	100.0	11.6

第3-2表 産業別内定者数状況

産業別内定者数状況	産業別の内訳																		合計	
	① 農林漁業	② 鉱業、 採石業、 砂利採取業	③ 建設業	④ 製造業	⑤ 電気・ガス・ 熱供給・ 水道業	⑥ 情報通信業	⑦ 運輸業、 郵便業	⑧ 卸売業、 小売業	⑨ 金融業、 保険業	⑩ 不動産業、 物品賃貸業	⑪ 学術研究、 専門・技術 サービス業	⑫ 宿泊業、 飲食 サービス業	⑬ 生活関連 サービス業、 娯楽業	⑭ 教育、 学習支援業	⑮ 医療・福祉	⑯ 複合 サービス 事業	⑰ サービス業 (他に分類 されない もの)	⑱ 公務 (他に分類 されるもの を除く)・その他		
内定者数(人)	平成29年度	13	2	404	2,795	17	71	489	1,247	145	68	97	359	271	36	515	90	369	52	7,040
	平成28年度	27	3	428	2,874	31	86	589	1,203	101	81	96	369	275	44	512	88	352	25	7,184
前年比増加数(人)		▲14	▲1	▲24	▲79	▲14	▲15	▲100	44	44	▲13	1	▲10	▲4	▲8	3	2	17	27	▲144
前年比増加率(%)		▲51.9	▲33.3	▲5.6	▲2.7	▲45.2	▲17.4	▲17.0	3.7	43.6	▲16.0	1.0	▲2.7	▲1.5	▲18.2	0.6	2.3	4.8	108.0	▲2.0

第4-1表 職業別求人受理状況

職業別求人受理状況	職業別の内訳						合計	
	① 管理的職業、 専門的・技術的 職業	② 事務的職業	③ 販売の職業	④ サービスの職業	⑤ 生産工程 労務・技能工等の職業	⑥ その他		
求人数(人)	平成29年度	1,293	1,370	1,246	3,428	8,683	308	16,328
	平成28年度	1,056	1,191	1,215	3,287	7,583	293	14,625
前年比増加数(人)		237	179	31	141	1,100	15	1,703
前年比増加率(%)		22.4	15.0	2.6	4.3	14.5	5.1	11.6

第4-2表 職業別内定者数状況

職業別内定者数状況	職業別の内訳						合計	
	① 管理的職業、 専門的・技術的 職業	② 事務的職業	③ 販売の職業	④ サービスの職業	⑤ 生産工程 労務・技能工等の職業	⑥ その他		
内定者数(人)	平成29年度	518	1,027	975	938	3,505	77	7,040
	平成28年度	407	1,026	1,010	1,107	3,519	115	7,184
前年比増加数(人)		111	1	▲35	▲169	▲14	▲38	▲144
前年比増加率(%)		27.3	0.1	▲3.5	▲15.3	▲0.4	▲33.0	▲2.0

新規高等学校卒業生 就職内定状況

各年
3

月末現在

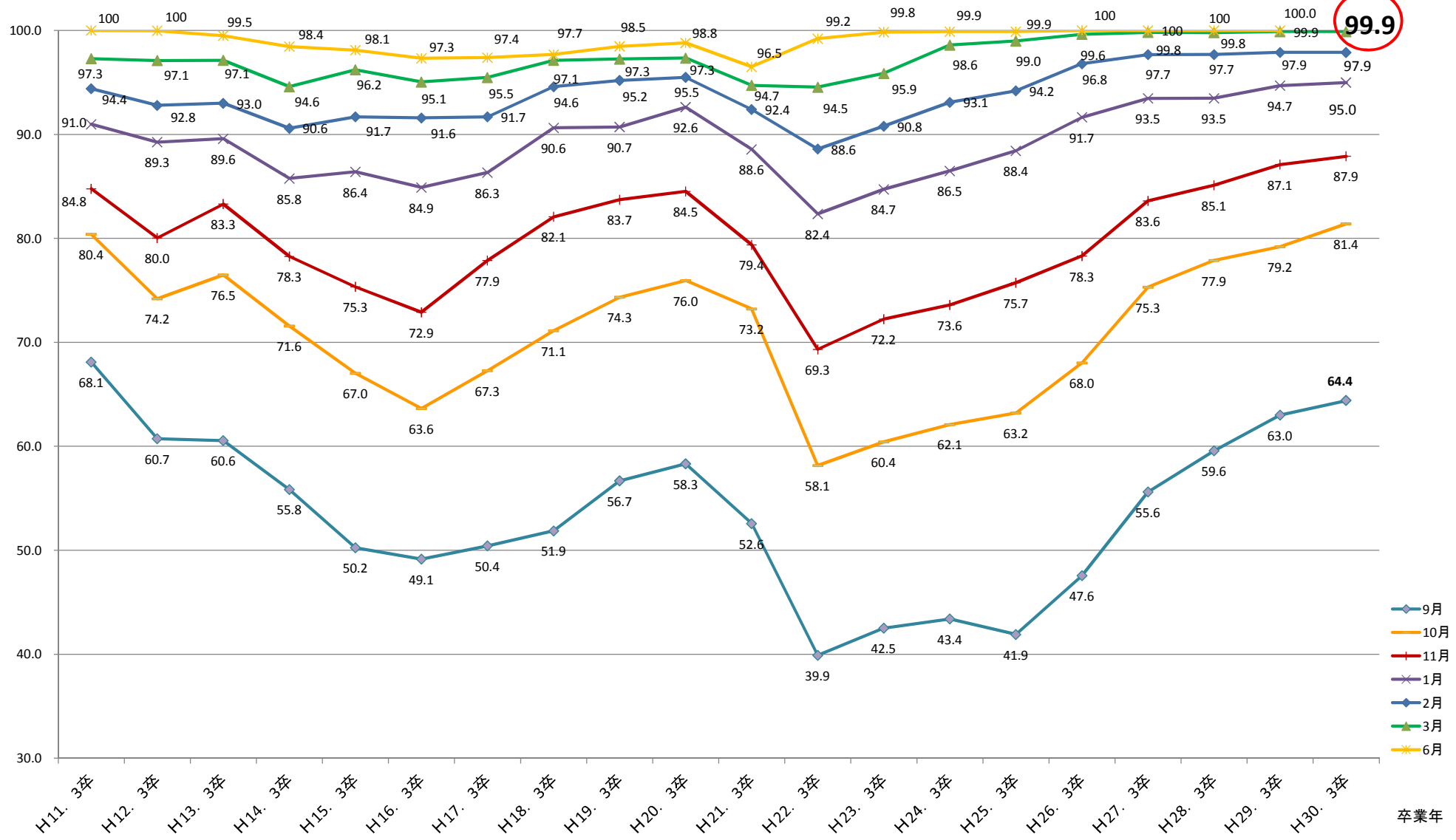
埼玉労働局職業安定課

年・月	求人数 (前年比)	求職者数 (前年比)	就職内定者数 (前年比)	未内定者数 (前年比)	就職内定率 (前年比)	求人倍率 (前年比)
3 9年 3月卒	16,921 (▲ 6.2)	11,970 (▲ 5.0)	11,794 (▲ 3.3)	176 (▲ 56.0)	98.5 1.7P	1.41 ▲ 0.02P
3 19年 3月卒	12,227 (14.8)	7,175 (7.0)	6,978 (7.2)	197 (2.6)	97.3 0.2P	1.70 0.12P
3 29年 3月卒	14,625 (8.3)	7,194 (▲ 0.9)	7,184 (▲ 0.8)	10 (▲ 33.3)	99.9 0.1P	2.03 0.17P
3 5年 3月卒	49,585 (239.0)	19,505 (171.1)	19,393 (169.9)	112 (1,020.0)	99.4 ▲ 0.5P	2.54 0.51P
3 6年 3月卒	33,349 (▲ 32.7)	16,381 (▲ 16.0)	15,936 (▲ 17.8)	445 (297.3)	97.3 ▲ 2.1P	2.04 ▲ 0.51P
3 7年 3月卒	22,013 (▲ 34.0)	13,633 (▲ 16.8)	13,185 (▲ 17.3)	448 (0.7)	96.7 ▲ 0.6P	1.61 ▲ 0.42P
3 8年 3月卒	18,043 (▲ 18.0)	12,594 (▲ 7.6)	12,194 (▲ 7.5)	400 (▲ 10.7)	96.8 0.1P	1.43 ▲ 0.18P
3 9年 3月卒	16,921 (▲ 6.2)	11,970 (▲ 5.0)	11,794 (▲ 3.3)	176 (▲ 56.0)	98.5 1.7P	1.41 ▲ 0.02P
3 10年 3月卒	17,281 (2.1)	11,080 (▲ 7.4)	10,966 (▲ 7.0)	114 (▲ 35.2)	99.0 0.5P	1.56 0.15P
3 11年 3月卒	12,589 (▲ 27.2)	9,019 (▲ 18.6)	8,775 (▲ 20.0)	244 (114.0)	97.3 ▲ 1.7P	1.40 ▲ 0.16P
3 12年 3月卒	8,797 (▲ 30.1)	7,570 (▲ 16.1)	7,351 (▲ 16.2)	219 (▲ 10.2)	97.1 ▲ 0.2P	1.16 ▲ 0.23P
3 13年 3月卒	9,287 (5.6)	7,717 (1.9)	7,496 (2.0)	221 (0.9)	97.1 0.0P	1.20 0.04P
3 14年 3月卒	8,558 (▲ 7.8)	6,900 (▲ 10.6)	6,527 (▲ 12.9)	373 (68.8)	94.6 ▲ 2.5P	1.24 0.04P
3 15年 3月卒	7,041 (▲ 17.7)	6,223 (▲ 9.8)	5,988 (▲ 8.3)	235 (▲ 37.0)	96.2 1.6P	1.13 ▲ 0.11P
3 16年 3月卒	7,790 (10.6)	6,465 (3.9)	6,145 (2.6)	320 (36.2)	95.1 ▲ 1.1P	1.20 0.07P
3 17年 3月卒	9,383 (20.4)	6,537 (1.1)	6,242 (1.6)	295 (▲ 7.8)	95.5 0.4P	1.44 0.23P
3 18年 3月卒	10,648 (13.5)	6,703 (2.5)	6,511 (4.3)	192 (▲ 34.9)	97.1 1.6P	1.59 0.15P
3 19年 3月卒	12,227 (14.8)	7,175 (7.0)	6,978 (7.2)	197 (2.6)	97.3 0.2P	1.70 0.12P
3 20年 3月卒	13,335 (9.1)	6,975 (▲ 2.8)	6,790 (▲ 2.7)	185 (▲ 6.1)	97.3 0.0P	1.91 0.21P
3 21年 3月卒	13,249 (▲ 0.6)	6,772 (▲ 2.9)	6,415 (▲ 5.5)	357 (93.0)	94.7 ▲ 2.6P	1.96 0.04P
3 22年 3月卒	7,724 (▲ 41.7)	5,815 (▲ 14.1)	5,498 (▲ 14.3)	317 (▲ 11.2)	94.5 ▲ 0.2P	1.33 ▲ 0.63P
3 23年 3月卒	7,588 (▲ 1.8)	5,903 (1.5)	5,659 (2.9)	244 (▲ 23.0)	95.9 1.4P	1.29 ▲ 0.04P
3 24年 3月卒	7,665 (1.0)	5,971 (1.2)	5,886 (4.0)	85 (▲ 65.2)	98.6 2.7P	1.28 ▲ 0.00P
3 25年 3月卒	8,236 (7.4)	6,600 (10.5)	6,533 (11.0)	67 (▲ 21.2)	99.0 0.4P	1.25 ▲ 0.04P
3 26年 3月卒	9,346 (13.5)	6,620 (0.3)	6,596 (1.0)	24 (▲ 64.2)	99.6 0.6P	1.41 0.16P
3 27年 3月卒	12,165 (30.2)	7,133 (7.7)	7,120 (7.9)	13 (▲ 45.8)	99.8 0.2P	1.71 0.30P
3 28年 3月卒	13,506 (11.0)	7,259 (1.8)	7,244 (1.7)	15 (15.4)	99.8 0.0P	1.86 0.15P
3 29年 3月卒	14,625 (8.3)	7,194 (▲ 0.9)	7,184 (▲ 0.8)	10 (▲ 33.3)	99.9 0.1P	2.03 0.17P
3 30年 3月卒	16,328 (11.6)	7,043 (▲ 2.1)	7,040 (▲ 2.0)	3 (▲ 70.0)	99.9 0.0P	2.32 0.29P

内定率(%)

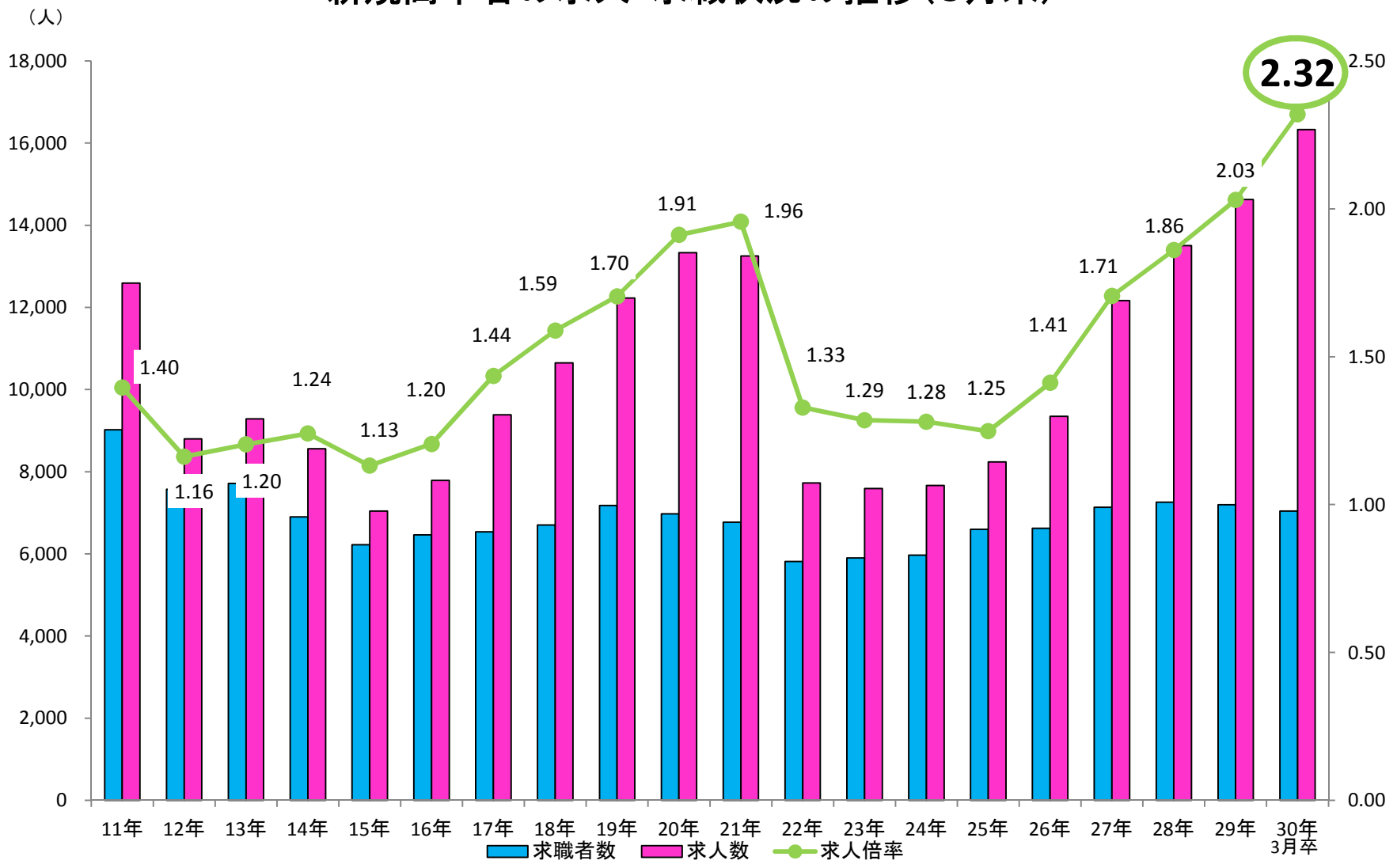
高等学校卒業生内定率

図 1



新規高卒者の求人・求職状況の推移(3月末)

図 2



未内定（未就職）者ゼロ作戦

高等学校

- ◇ 5月15日現在の就職希望有無の確認
(ハローワークへ報告)
- ◇ 9月5日～応募開始
- ◇ 未内定者の把握
- ◇ 把握した未内定者に対して
 - ・ ハローワークへの誘導
 - ・ 各種面接会への参加勧奨

就職希望の
高校生

※ 3月末までは“未内定者”
4月からは“未就職者”とする。

本人承諾の上、
未内定生徒について情報提供

ハローワーク

- ◇ 求人情報の提供
- ◇ 出張相談
- ◇ イベントの開催 等

ジョブサポーター

就職まで
サポート

- ① 学校から提供された情報をもとに、未内定者の名簿を作成。
- ② 在学中は・・・
 - ・ 学校を通して未内定者と連絡を取り、学校において出張相談等の支援を行う。
 - ・ 原則、学校管轄ハローワークが担当。
- ③ 卒業後は・・・
 - ・ 未内定名簿に基づき本人と連絡を取り、連絡が取れない場合は自宅訪問をするなどして、ハローワークへの誘導、面接会等への参加勧奨を行い、6月末までに全員就職を目指す。
 - ・ 利便性を考慮し、原則、居住地管轄ハローワークが支援を引き継ぐ。
- ④ 6月以降についても、ハローワークにおいて、就職決定まで継続的に支援を実施する。

平成30年度 学卒求人説明会日程

ハローワーク	開催日	場所
川口	5月23日 (水)	川口リリア 大・中会議室
熊谷	5月22日 (火)	上柴公民館(上柴生涯学習センター)アリオ深谷3F
本庄	5月22日 (火)	本庄商工会議所・大ホール
大宮	5月22日 (火)	大宮ソニックシティ4階市民ホール
川越	5月18日 (金)	ウエスタ川越
東松山	5月21日 (月)	国立女性教育会館(嵐山町)
浦和	5月17日 (木)	さいたま商工会議所
所沢	5月21日 (月)	所沢市民文化センター ミューズ
飯能	5月24日 (木)	飯能市市民会館
秩父	5月25日 (金)	秩父宮記念市民会館 けやきフォーラム
春日部	5月24日 (木)	はびすしらおか
行田	5月18日 (金)	ワークヒルズ羽生
草加	5月25日 (金)	草加市文化会館 第一会議室
朝霞	5月23日 (水)	朝霞公共職業安定所 2階大会議室
	5月24日 (木)	
越谷	5月25日 (金)	越谷市中央市民会館

※時間等の詳細は各ハローワークへお問い合わせください。