

ハローワーク求人情報

＜フルタイム＞
令和8年6月5日 発行

草加公共職業安定所

草加市弁天4-10-7

TEL 048-931-6111 41#

◎ 面接にはハローワークが発行する紹介状が必要です。(オンライン自主応募は除く) 詳細はハローワークの紹介窓口へお問い合わせください。
◎ 仕事内容欄はスペースの都合ですべて表示できない場合がありますので、詳しい内容については相談窓口でお尋ねくださるかハローワークインターネットで求人番号を指定して検索してご確認ください。(採用決定および事業所の都合により公開中止となる場合がありますのでご了承ください)

職種 年齢 雇用形態・採用人数	仕事内容	賃金	求人者名	所在地・就業場所	就業時間	休日	必要資格	保険
金属、樹脂材料をNC機械により加工製作する作業 (年齢: 59歳以下) 正社員(1人)	*NC設備(NC旋盤、マシニングセンター等)を活用し、プログラム製作から機械操作まで行い、金属、樹脂材料を加工する作業及び同補助作業(製品の取付、取外し、他) ※詳細は弊社ホームページをご参照ください。 医療機器や発電所などで使用する部品を製造	月給 205,000円 ～ 255,000円	吉田電材工業 株式会社 三郷事業所 11100-4549761	埼玉県三郷市高州2丁目424番1号 就業場所は所在地に同じ TX・三郷中央駅または千代田線・金町(就業場所:従業員数 78人)	(1)8時30分～17時10分	土日他 毎週 ◇会社カレンダーによる ・夏季休暇・年末年始休暇		雇用 労災 健康 厚生 財形
機械オペレーター<正社員> (年齢: 59歳以下) 正社員(2人)	・射出成形機に金型を取付け ・成形条件呼び出し ・周辺設備を成形条件に合わせて設定 ・成形されたプラスチック製品が規格通りの良品かを 確認し製造作業へ引継ぎ ・定期的に生産中の製品が規格通りのものか確認	月給 200,000円 ～ 260,000円	ロータリー 株式会社 11100-4317361	埼玉県草加市青柳1-4-15 就業場所は所在地に同じ 東武スカイツリーライン 獨協大学前(就業場所:従業員数 20人)	(1)8時00分～17時00分 (2)15時00分～0時00分 (3)0時00分～9時00分	日他 その他 年間スケジュールによる(年末年始・夏季・GW休暇など)月平均2.2日営業		雇用 労災 健康 厚生
紙製品のフォークリフトによる運搬/草加市 (年齢: 44歳以下) 正社員(1人)	・紙製品のフォークリフトによる運搬 ・倉庫内作業及びトラックからの積み下ろし ・その他附帯する作業 ・資格取得を支援しています。 (フォークリフト免許の無い方は適性に依り入社後取得していただきます)	月給 213,000円 ～ 221,000円	日本製紙関東サポート 株式会社 11100-4360461	埼玉県草加市松江4丁目3番39号 埼玉県草加市松江3丁目17番7号 東武スカイツリーライン・獨協大学前<草加松原>(就業場所:従業員数 76人)	(1)8時00分～16時30分	土日祝 毎週		雇用 労災 健康 厚生
一般事務 (年齢: 64歳以下) 正社員(1人)	◆一般事務のお仕事になります。 ・伝票発行・データ入力・書類作成 ・電話対応・来客対応(お茶出し含む) ・備品等の補充等 ※パソコンでの作業は主に、フォーマットへの入力になります。	月給 220,000円 ～ 230,000円	株式会社 ミリオンエンタプライズ 11100-4327261	埼玉県三郷市新和4-360 就業場所は所在地に同じ (就業場所:従業員数 40人)	(1)8時30分～17時20分	日祝他 その他 ・公休5日有り・会社カレンダーによる(第2・第4土曜日他、夏季・年末年始休暇)		雇用 労災 健康 厚生
加工機械オペレーター兼関連業務 (年齢: 59歳以下) 正社員(2人)	合成樹脂製フィルムを加工する際の補助作業をお願いします。 ■作業補助業務の主な業務内容 製品の計測・検査・記入作業、梱包作業、機械と場内の清掃 加工のオペレーションは通常2～3人体制で作業	月給 220,000円 ～ 360,000円	江戸川ポリマー 株式会社 11100-4341661	埼玉県三郷市中央5丁目36-4 就業場所は所在地に同じ つくばエクスプレス 三郷中央(就業場所:従業員数 9人)	(1)8時00分～17時00分	土日他 毎週 年間休日120日 年に数回の祝日出勤あり。夏季休暇・年末年始休暇		雇用 労災 健康 厚生
お菓子メーカーの商品受注処理・出荷担当社員 (年齢: 59歳以下) 正社員(2人)	◆商品の受注処理や出荷手続き等の業務。 ◇お客様からの注文の受注処理(システム入力等) ◇受注処理後の出荷配送手配(物流担当と連携) ◇お客様からの要望等をメールや電話で対応し調整 ◇商品の欠品等あれば物流部門や生産管理部門との調整業務	月給 240,000円 ～ 340,000円	平塚製菓 株式会社 11100-4441761	埼玉県草加市八幡町628 就業場所は所在地に同じ 東武スカイツリーライン 新田(就業場所:従業員数 200人)	(1)8時30分～17時30分	日他 その他 3～8月は完全週休二日制、祝日休み、9～2月は毎週日曜・祝日休み・土曜出勤有		雇用 労災 健康 厚生
現場監督(見習い可) (年齢: 59歳以下) 正社員(2人)	*現場管理 *書類作成(パソコン使用) *現場作業(現場は主に草加市及び近郊) ※未経験または経験の浅い方応募相談	月給 300,000円 ～ 520,000円	長栄建設工業 株式会社 11100-4446361	埼玉県草加市柿木町193-2 就業場所は所在地に同じ 新田駅・獨協大学前<草加松原>(就業場所:従業員数 13人)	(1)8時00分～17時30分	日祝他 その他 休日および週休二日制 会社カレンダーによる	普通自動車一種	雇用 労災 健康 厚生
工場内作業(八潮工場) (年齢: 59歳以下) 正社員(1人)	◇一般鋼材のシャーリング加工(金属裁断)、及び梱包作業。 未経験者大歓迎、1から丁寧に指導致します。	月給 230,000円 ～ 300,000円	株式会社 アヤセ鋼板センター 11100-4338861	埼玉県八潮市木曾根583-1 就業場所は所在地に同じ つくばエクスプレス八潮(就業場所:従業員数 29人)	(1)8時30分～17時30分	日祝他 その他 *会社カレンダーによる*隔週で土曜日休み・GW休暇・夏季休暇・年末年始休暇		雇用 労災 健康 厚生
エンジニア(サービスエンジニア候補) (年齢: 59歳以下) 正社員(1人)	エンジニアとして、以下の業務を担当いただきます。 ・機械設備の導入・立ち上げ ・機械の設置、試運転、操作説明 ・修理・メンテナンス対応 ・機械の修理、定期点検/部品・消耗品の手配および交換	年俸制 350,000円 ～ 500,000円	株式会社 エクスツールドホーン 11100-4450861	埼玉県三郷市新和3-139-1 就業場所は所在地に同じ つくばエクスプレス三郷中央(就業場所:従業員数 17人)	(1)8時30分～17時30分 又は7時00分～22時00分の間の8時間	土日祝他 毎週 ◆会社カレンダーによる ・年末年始休暇 ・夏季休暇・その他	普通自動車一種	雇用 労災 健康 厚生
金属加工 (年齢: 64歳以下) 正社員(1人)	*ステンレスをメインとした金属製フロート(浮子)の製造 ・シャーリング、プレス加工等 ・プラズマ自動溶接、アルゴン溶接 ・金属製品のまとめ	月給 240,000円 ～ 320,000円	谷津テックス 株式会社 11100-4334261	埼玉県三郷市高州二丁目70-2 就業場所は所在地に同じ (就業場所:従業員数 11人)	(1)8時00分～17時00分	土日他 毎週 ・夏季休暇・年末年始休暇・GW		雇用 労災 健康 厚生
介護職<特養> (年齢: 18歳～64歳) 正社員(2人)	◇特別養護老人ホームの利用者様の生活援助全般(食事介助・着脱介助・入浴介助・排泄介助等) ○利用者はショートステイを含み92名になります。 ☆有資格者(介護福祉士)の方優遇します。 ☆未経験から有資格者まで、介護人材育成をサポート ☆若者からシニアまで経験・年齢は問いません。	月給 202,500円 ～ 310,900円	社会福祉法人 名栗園 高齢者福祉施設 やしお苑 11100-4498661	埼玉県八潮市南川崎210-1 就業場所は所在地に同じ つくばエクスプレス 八潮(就業場所:従業員数 112人)	(1)7時00分～16時00分 (2)10時30分～19時30分 (3)12時00分～21時00分	他 その他 *30日の月は9、31日の月は10日の休日 *勤務表によるシフト制		雇用 労災 健康 厚生
組立工「未経験」 (年齢: 64歳以下) 正社員(2人)	◆工場にて鋼製建具の組立を担当していただきます ・アルゴン溶接半自動溶接等による組立作業です。 ・建具図面を見ながら組立していきます。 ・これから技術を身につけたい方をお待ちしています。 ・若くやる気のある方をお待ちしています。 ○主要製品: ステンレスサッシ、スチールドア等鋼製建	月給 250,000円 ～ 290,000円	株式会社 コーヨー草加工場 11100-4547561	埼玉県草加市新里町1241 就業場所は所在地に同じ 日暮里舎人ライナー 見沼代親水公園(就業場所:従業員数 20人)	(1)8時00分～17時00分	日祝他 その他 ◇会社カレンダーによる ・夏季休暇・年末年始休暇・第二 第四土曜日		雇用 労災 健康 厚生

【ハローワーク草加よりお知らせ】

◎ふるさとハローワークをご利用下さい。相談員が仕事探しのサポートをします。

★八潮市ふるさとハローワーク

八潮市役所新庁舎1階

八潮市中央1丁目2番地1

(TEL048-998-8609)

★三郷市ふるさとハローワーク

三郷市瑞沼市民センター1階

三郷市上彦名870

(TEL 048-959-4102)

◎「働きたいけど自信がない」「体調面で不安がある」「精神障害者が利用できる就労支援は？」
などのご相談をお受けします。

『精神障害者雇用トータルサポーター(精神保健福祉士)』

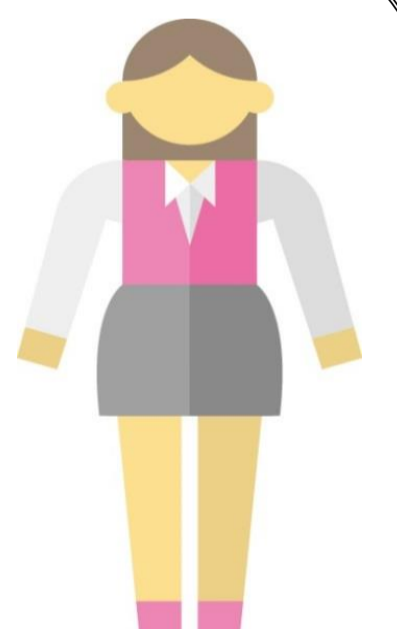
相談日時 火曜・水曜・金曜 10～16時

(草加市弁天4-10-7)

場所 ハローワーク草加 専門援助部門内

(TEL 048-931-6111 43#)

※相談は事前に予約をお願いします。



ハローワーク求人情報

≪フルタイム≫
令和8年6月5日 発行

草加公共職業安定所

草加市弁天4-10-7

TEL 048-931-6111 41#

◎ 面接にはハローワークが発行する紹介状が必要です。(オンライン自主応募は除く) 詳細はハローワークの紹介窓口へお問い合わせください。
◎ 仕事内容欄はスペースの都合ですべて表示できない場合がありますので、詳しい内容については相談窓口でお尋ねくださるかハローワークインターネットで求人番号を指定して検索してご確認ください。(採用決定および事業所の都合により公開中止となる場合がありますのでご了承ください)

職種 年齢 雇用形態・採用人数	仕事内容	賃金	求人者名	所在地・就業場所	就業時間	休日	必要資格	保険
資材センタースタッフ≪完全週休2日制≫(三郷市) (年齢: 59歳以下) 正社員(3人)	◆仮設足場の資材置場作業員として ◇資材の検数検収及びメンテナンス ◇現場への搬出・搬入する資材の検数やトラックへの積み込み及び荷下ろし ◇置き場内の整理整頓、清掃作業等 ◇年に数回棚卸し作業があります。	月給 220,000円 ～ 350,000円	株式会社 OGISHI 11100-4458461	埼玉県三郷市中央1丁目12-4 埼玉県三郷市番匠2-19 (就業場所: 従業員数 53人)	(1)9時00分～18時00分	土日祝他 毎週 *完全週休2日制 *GW、夏季休暇、年末年始休暇、特別休暇		雇用 労災 健康 厚生
建築施工管理アシスタント≪正社員・未経験者歓迎≫草加市 (年齢: 44歳以下) 正社員(3人)	◎建築工事における書類作成、写真撮影、整理等の補助業務 ・「仕事は明るく楽しく仲良く」をモットーとする社風です ・ワークライフバランスを大切にしており、残業時間できるだけ少なくしています ・最初は簡単な仕事から。	月給 255,000円 ～ 405,000円	株式会社 彩光建設 11100-4465261	埼玉県草加市栄町3-4-3 就業場所は所在地に同じ 東武スカイツリーライン・協協大学前<草加松原> (就業場所: 従業員数 11人)	(1)8時00分～17時30分	日祝他 毎週 ・会社カレンダーによる年末年始休暇・夏季休暇・祝日のある週の土曜日は出勤		雇用 労災 健康 厚生
一般事務 (年齢: 64歳以下) 正社員(1人)	◇一般事務全般 *伝票・請求書の整理や管理 *データ入力・タイピング(パソコン・インターネット) オフィス *電話対応 その他	月給 210,000円 ～ 300,000円	有限会社 アベ・インターナショナル 11100-4321861	埼玉県八潮市大曾根1236-1 就業場所は所在地に同じ つくばエクスプレス 八潮 (就業場所: 従業員数 23人)	(1)8時10分～17時30分	日祝他 その他 年間カレンダーによる・夏季休暇・年末年始休暇		雇用 労災 健康 厚生
精密板金加工 (年齢: 59歳以下) 正社員(1人)	◇NC加工機オペレーター ※タレパン、NCペンダー、その他 ◇TIG溶接 ◇スポット溶接 ◇製品検査 ◇出荷作業 ◇その他、精密板金加工全般に関わる業務。 ※弊社は完全分業制ではありません。	月給 240,000円 ～ 480,000円	有限会社 隆林工業 11100-4273761	埼玉県三郷市花和田100-2 就業場所は所在地に同じ つくばエクスプレス線 三郷中央 (就業場所: 従業員数 5人)	(1)8時30分～18時00分	土日祝他 毎週 GW、夏季休暇、年末年始休暇	普通自動車一種	雇用 労災 健康 厚生
電気製造による金属製品の製造 (年齢: 59歳以下) 正社員(1人)	◎電鑄による金属製品の製造作業 ・前処理、電解槽への型の設置、後処理等の電鑄の一連作業 ・シャーリングマシン、グラインダー等を用いた電鑄製品加工作業 ・電解槽のメンテナンス	月給 200,000円 ～ 230,000円	株式会社 イシワタ三郷工場 11100-4340361	埼玉県三郷市天神1-5 就業場所は所在地に同じ (就業場所: 従業員数 24人)	(1)7時30分～17時00分	土日他 毎週 *会社カレンダーによる ・GW休暇・夏季休暇・年末年始休暇		雇用 労災 健康 厚生
一般事務 ≪急募≫ (年齢: 不問) 正社員以外(1人)	◇エクセル(Excel)の基本操作を使つての入力業務・伝票整理 ◇請求発行、電話対応、経理補助業務、来客対応など 食材卸売会社での一般事務のお仕事です。	月給 230,000円 ～ 250,000円	マルワ食品 株式会社 11100-4505561	埼玉県三郷市中央2丁目17番地6 就業場所は所在地に同じ つくばエクスプレス 三郷中央 (就業場所: 従業員数 11人)	(1)8時30分～17時30分	土日他 毎週 *年間カレンダーに準ずる(GW・夏季休暇、年末年始休暇)		雇用 労災 健康 厚生
製造技術(機械組立及びメンテナンス) (年齢: 59歳以下) 正社員(2人)	◎機械組立 ◎諸装置組立、配線等 ◎メンテナンス ※CADが使えると尚良い ※詳しくは弊社ホームページをご参照ください。	月給 235,000円 ～ 550,000円	ロボテック 株式会社 本社工場 11100-4295661	埼玉県八潮市大曾根2047-3 就業場所は所在地に同じ つくばエクスプレス 八潮 (就業場所: 従業員数 7人)	(1)8時30分～17時30分	土日祝他 毎週 ・夏季休暇・年末年始休暇 ・誕生日休暇 ・結婚記念日休暇	普通自動車一種	雇用 労災 健康 厚生
経理事務 (年齢: 59歳以下) 正社員(1人)	・経費精算業務 ・月次、年次決算業務 ・日常業務 (仕訳処理、伝票入力、小口現金、預金残高照合)等 ・一般的な経理事務	月給 220,000円 ～ 350,000円	株式会社 岡庭重機 11100-4541961	埼玉県三郷市戸ヶ崎3242-25 就業場所は所在地に同じ (就業場所: 従業員数 32人)	(1)9時00分～18時00分	土日祝 その他 夏季休暇、冬季休暇		雇用 労災 健康 厚生
介護職員/正社員/八潮駅徒歩14分! (年齢: 18歳～64歳) 正社員(2人)	◎介護付き有料老人ホームでの介護のお仕事です(定員数58名) ・有料老人ホームでの介護業務全般 ・他スタッフと連携をとり、イベントの企画、運営 ・チームワーク、コミュニケーション能力が活かされます 研修制度・キャリアアップ制度も充実◎	月給 249,752円 ～ 249,752円	株式会社 HITOWA イリーゼ八潮 11100-4475461	埼玉県八潮市八潮1丁目27-6 就業場所は所在地に同じ つくばエクスプレス 八潮 (就業場所: 従業員数 30人)	(1)6時30分～15時30分 (2)9時00分～18時00分 (3)10時00分～19時00分	他 その他 4週8休制 シフトによる		雇用 労災 健康 厚生
梱包・在庫管理<中国語使用可能> 技人国ビザ更新可【急募】 (年齢: 64歳以下) 正社員(2人)	◇梱包・在庫管理業務 ・ワード、エクセル、パソコン使用可能 ◇通関書類作成業務 ・事務処理、書類作成 ・日程管理 ※中国・韓国が主	月給 220,000円 ～ 350,000円	合同会社 WSPT ジャパン 11100-4278361	埼玉県三郷市三郷1丁目20-18 就業場所は所在地に同じ JR武蔵野線 三郷 (就業場所: 従業員数 23人)	(1)9時00分～18時00分	土日祝他 毎週 *GW、夏季休暇、年末年始休暇	普通自動車一種	雇用 労災 健康 厚生
現場作業員 (年齢: 18歳以上) 正社員(2人)	躯体工事業 ・あと施工アンカー・コアボーリング ・その他附帯する工事 就業エリアは主に関東中心で、たまに出張工事あり。 現場により直行直帰あり。 ※未経験者は社員教育と技術指導を行ってから、	月給 300,000円 ～ 350,000円	株式会社 TFファスニング 11100-4483461	埼玉県草加市清門3-16-7 就業場所は所在地に同じ 東武スカイツリーライン 新田 (就業場所: 従業員数 2人)	(1)8時00分～17時00分 (2)20時00分～5時00分	土日祝他 毎週 ・お盆休み・年末年始休暇	普通自動車一種	雇用 労災 健康 厚生
営業(新規取引先開拓あり)/ノルマなし (年齢: 59歳以下) 正社員以外(1人)	◆代理店・カーディーラーへ営業・本部商談 ◆事業拡大に伴い、新規取引先の開拓 ◆スキルアップや新たなチャレンジがしやすい環境で、営業ノルマは一切ありません。 *少しでも気になることがあればお気軽にお問い合わせください。	月給 300,000円 ～ 330,000円	有限会社 二戸自動車工業 11100-4342261	埼玉県三郷市下彦川戸764-7 就業場所は所在地に同じ JR新三郷 (就業場所: 従業員数 9人)	(1)8時30分～17時30分	日祝他 その他 ゴールデンウィーク・夏季休暇・年末年始休暇があります	普通自動車一種	雇用 労災 健康 厚生
EARTH・八潮店/受付・レセプション (年齢: 64歳以下) 正社員(3人)	・お客様のお出迎え、お見送り、お会計 ・予約管理などフロント業務 ・清掃 ・後輩スタッフの教育、指導 ・商品管理	月給 206,000円 ～ 311,000円	株式会社 LOTUS [HAIR&MAKE EARTH] 11100-4484761	埼玉県八潮市茜町1-1-3 就業場所は所在地に同じ つくばエクスプレス 八潮 (就業場所: 従業員数 11人)	9時00分～19時00分の間の8時間	他 毎週 シフト制		雇用 労災 健康 厚生
問い合わせ受付スタッフ/草加市 (年齢: 44歳以下) 正社員(2人)	◎家電量販店の大型家電の配送・設置を手配する業務を担当していただきます。 *店舗担当者との調整(TEL・FAX) *配送業者との調整(TEL・FAX) *データ入力(Excel・専用システム) *事務作業	月給 200,000円 ～ 250,000円	株式会社 GMTrading 草加センター 11100-4314961	埼玉県草加市松江5丁目1-39 就業場所は所在地に同じ 東武スカイツリーライン・協協大学前<草加松原> (就業場所: 従業員数 97人)	(1)9時00分～18時00分 (2)10時00分～19時00分 (3)11時00分～20時00分	他 毎週 シフトにより休日が変わります(土日・祝日勤務あり)・年末年始12/31～1/3		雇用 労災 健康 厚生
金属自動研磨機のラインオペレーター (年齢: 59歳以下) 正社員(2人)	工場内にて金属自動研磨機を設定・操作するお仕事。 ・取扱製品は大手メーカー主力商品の金属パーツが中心です。 ・ライン内を流れる製品が均一に磨かれるよう速度や圧力を調節します。 ・自分で仕上がりが確認しながら、最適なセッティング	月給 226,000円 ～ 400,000円	株式会社 白崎研磨工業 11100-4353761	埼玉県草加市瀬崎6-25-33 就業場所は所在地に同じ 東武スカイツリーライン 谷塚 (就業場所: 従業員数 17人)	(1)8時00分～17時00分	土日祝他 毎週 ※会社カレンダーによる ・年末年始休暇 ・夏季休暇		雇用 労災 健康 厚生
引越ドライバー候補(正社員)/未経験者歓迎 (年齢: 59歳以下) 正社員(5人)	◎引越作業のアシスタント業務(正社員助手) *2～3名のチームでご家財の運搬作業 *お客様に喜んでいただける、やりがいを感じられる仕事です ◎最初はアシスタント(運転なし)として仕事を学び、入社2年以内を目途にドライバーとしてご活躍!	月給 210,000円 ～ 230,000円	株式会社 サカイ引越センター 三郷支社 11100-4487161	埼玉県三郷市谷口527-1 就業場所は所在地に同じ つくばエクスプレス 三郷中央 (就業場所: 従業員数 54人)	(1)7時00分～16時00分 (2)7時30分～16時30分	他 その他 会社カレンダーによる、シフト制にて月6日～12日(希望は考慮します)		雇用 労災 健康 厚生
現金輸送業務(地域限定正社員) (年齢: 18歳～59歳) 正社員(3人)	◆貴重品運搬業務 ◇警備輸送車両に乗務してお客様店舗を訪問し、売上金の回収、釣銭の配送を行う仕事です。 ◇二人一組で行う仕事で未経験者も安心です。 募集中のスタッフの90%が未経験者スタート。 ◇ホーム社員(正社員)での募集です。	月給 225,540円 ～ 243,940円	株式会社 アサヒセキュリテイ 新三郷事業所 11100-4532861	埼玉県三郷市新三郷ららシティ2-3-1 就業場所は所在地に同じ JR武蔵野線 新三郷 (就業場所: 従業員数 532人)	6時30分～20時00分の間の8時間程度	他 その他 ※シフト交替制 ※月9日間休み	普通自動車一種、準中型自動車免許	雇用 労災 健康 厚生
事務 (年齢: 64歳以下) 正社員(1人)	訪問看護ステーションでの事務業務をお任せします。 ・レセプト業務(医療保険・介護保険の請求) ・電話対応(利用者様・ご家族・ケアマネジャー・医療関係者) ・会計、請求管理業務(請求書・領収書作成及び発送) ・備品発注・各種書類作成・新規契約業務	月給 200,000円 ～ 271,500円	医療法人社団 和啓会 メディクス草加クリニック 11100-4339961	埼玉県草加市氷川町2149-3 埼玉県草加市氷川町2152-2クレードル草加202 東武スカイツリーライン 草加 (就業場所: 従業員数 13人)	(1)9時00分～18時00分	土日 毎週 業務により土曜日に出勤する可能性があります。平日に振替休日の取得が可能です。		雇用 労災 健康 厚生