

# ハローワークちちぶ

## 労働市場

### ニュース

令和8年4月分

#### (秩父公共職業安定所)

〒369-1871 秩父市下影森1002-1

TEL 0494-22-3215

FAX 0494-24-6898

#### (ジョブプラザちちぶ)

〒368-0046 秩父市宮側町1-7

秩父市地場産業センター3階

TEL 0494-24-5222

### お知らせ

#### ☆秩父管内の状況

有効求人倍率(原数値)は、1.14倍で前年同月より0.08ポイント低下。

新規求人数は515人で、前年同月より3人減少した。

有効求人数は1,301人で、前年同月より114減少となった。

新規求職者数は318人で、前年同月より70人減少した。

有効求職者数は1,140人で、前年同月より22人減少となった。

#### ☆埼玉の状況

有効求人数は、前年同月に比べ7.1%減少。

有効求職者数は、前年同月に比べ1.3%増加。

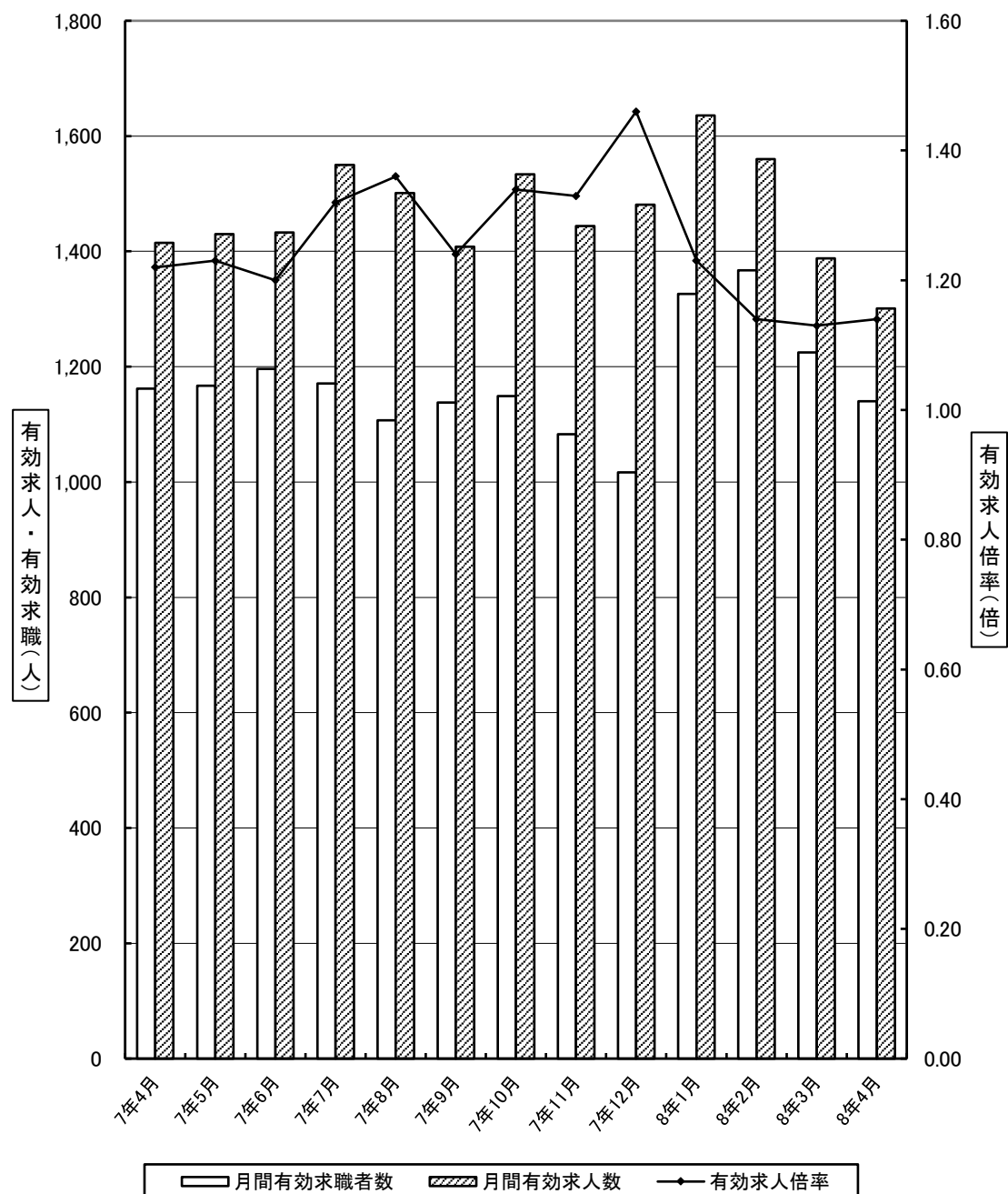
有効求人倍率(季節調整値)は、1.11倍と前月と同水準。

#### ☆全国の状況

完全失業率(季節調整値)は2.5%で、前月に比べ0.2ポイントの低下。

有効求人倍率(季節調整値)は、1.18倍で前月と同水準。

求人求職状況の推移



人と企業を結ぶ公共職業安定所 5月29日発行

\* 埼玉労働局HPより埼玉労働市場ニュースがご覧いただけます。 <https://jsite.mhlw.go.jp/saitama-roudoukyoku/>

(注) ハローワークインターネットサービスの機能拡充に伴い、令和3年9月以降の数値には、ハローワークに来所せず、オンライン上で求職登録した求職者数や、求職者がハローワークインターネットサービスの求人に直接応募した就職件数等が含まれている。

一 般 職 業 紹 介 状 況 (1)  
(新規学卒者を除きパートタイムを含む)

ハローワーク秩父

項目 年度・月	1. 新規求職申込件数		2. 新規求人数		3. 月間有効求職者数		4. 月間有効求人数		5. 紹介件数		6. 就職件数		7. 就職率		8. 充足数		9. 求人倍率 (倍)					
	(件)	前年比(%)	(人)	前年比(%)	(人)	前年比(%)	(人)	前年比(%)	(件)	前年比(%)	(件)	前年比(%)	(%)	前年差 (ポイント)	(件)	前年比(%)	新 規		有 効		有 効 (埼玉県)	
																		前年		前年		前年
令和3年度平均	272	▲5.5	569	14.8	1,282	▲9.8	1,662	21.4	257	▲12.0	112	▲10.4	41.4%	▲2.2	108	▲7.0	2.10	—	1.30	—	0.94	—
令和4年度平均	306	12.5	724	27.2	1,365	6.5	2,112	27.1	256	▲0.1	122	8.5	39.9%	▲1.5	117	7.8	2.37	—	1.55	—	1.05	—
令和5年度平均	298	▲2.6	583	▲19.5	1,404	2.8	1,707	▲19.2	267	4.0	123	0.9	41.3%	1.4	120	2.3	1.96	—	1.22	—	1.05	—
令和6年度平均	283	▲4.7	566	▲2.9	1,320	▲6.0	1,669	▲2.3	247	▲7.2	120	▲2.6	42.3%	1.0	115	▲3.8	2.00	—	1.26	—	1.04	—
令和7年度平均	288	1.5	516	▲8.9	1,176	▲11.0	1,482	▲11.2	240	▲2.9	114	▲4.7	39.7%	▲2.6	109	▲5.1	1.79	—	1.26	—	0.99	—
令和7年4月	388	8.1	518	▲6.5	1,162	▲18.8	1,415	▲14.1	210	▲21.1	104	▲18.1	26.8%	▲8.6	101	▲17.9	1.34	1.54	1.22	1.15	0.99	0.95
5月	281	4.1	539	22.8	1,167	▲15.2	1,430	▲0.8	204	▲1.4	83	▲10.8	29.5%	▲4.9	83	▲5.7	1.92	1.63	1.23	1.05	0.95	0.91
6月	240	▲0.8	470	▲29.1	1,196	▲11.1	1,433	▲9.1	216	0.0	94	2.2	39.2%	1.2	88	4.8	1.96	2.74	1.20	1.17	0.93	0.92
7月	241	1.7	590	20.7	1,171	▲9.4	1,550	0.8	189	3.3	82	▲5.7	34.0%	▲2.7	79	▲6.0	2.45	2.06	1.32	1.19	0.96	0.96
8月	235	1.7	392	▲22.5	1,107	▲14.3	1,501	▲3.7	167	▲17.3	84	16.7	35.7%	4.5	87	27.9	1.67	2.19	1.36	1.21	0.97	0.99
9月	269	▲2.9	506	▲8.3	1,138	▲14.6	1,408	▲13.0	225	▲19.4	83	▲26.5	30.9%	▲9.9	85	▲16.7	1.88	1.99	1.24	1.22	0.96	1.01
10月	284	▲4.7	654	1.4	1,149	▲15.3	1,534	▲6.3	275	9.1	118	16.8	41.5%	7.6	104	18.2	2.30	2.16	1.34	1.21	0.97	1.04
11月	198	1.5	397	▲30.1	1,083	▲14.2	1,444	▲13.8	180	▲3.7	89	▲1.1	44.9%	▲1.3	79	▲12.2	2.01	2.91	1.33	1.33	0.97	1.11
12月	195	5.4	550	▲23.1	1,017	▲10.6	1,481	▲21.1	155	7.6	81	14.1	41.5%	3.1	75	4.2	2.82	3.86	1.46	1.65	1.06	1.20
令和8年1月	577	2.9	679	1.6	1,326	▲2.6	1,636	▲21.6	510	0.2	81	9.5	14.0%	0.8	74	0.0	1.18	1.19	1.23	1.53	1.08	1.19
2月	272	▲16.0	488	▲8.1	1,367	▲5.7	1,560	▲17.3	270	▲11.8	262	▲12.1	96.3%	4.3	257	▲13.5	1.79	1.64	1.14	1.30	1.05	1.17
3月	271	22.1	409	▲12.4	1,225	1.2	1,388	▲6.4	281	29.5	208	▲5.0	76.8%	▲21.8	197	▲6.2	1.51	2.10	1.13	1.22	1.01	1.11
4月	318	▲18.0	515	▲0.6	1,140	▲1.9	1,301	▲8.1	195	▲7.1	127	22.1	39.9%	13.1	118	16.8	1.62	1.34	1.14	1.22	0.90	0.99

(注) 数値は原数値。

(秩父0804-01)

主要産業別、規模別一般新規求人状況

ハローワーク秩父

○ 主要産業別、規模別一般新規求人状況（新規学卒者を除く）

令和8年4月

産業・規模		全数	パート除く	常用	臨時・季節	パートタイム	
新規 求人 数 (人)	合計	515	292	289	3	223	
	D 建設業	31	22	22	0	9	
	E 製造業	187	137	134	3	50	
	G 情報通信業	0	0	0	0	0	
	H 運輸業, 郵便業	35	27	27	0	8	
	I 卸売業, 小売業	14	4	4	0	10	
	L 学術研究, 専門・技術サービス業	4	1	1	0	3	
	M 宿泊業, 飲食サービス業	42	7	7	0	35	
	N 生活関連サービス業, 娯楽業	34	12	12	0	22	
	O 教育, 学習支援業	11	10	10	0	1	
	P 医療, 福祉	109	50	50	0	59	
	R サービス業（他に分類されないもの）	16	10	10	0	6	
	（規模別）						
	29人以下	237	102	99	3	135	
30～99人	161	95	95	0	66		
100～299人	101	79	79	0	22		
300～499人	0	0	0	0	0		
500～999人	16	16	16	0	0		
1,000人以上	0	0	0	0	0		
対 前 年 同 月 比 (%)	合計	▲0.6	▲10.4	▲9.1	▲62.5	16.1	
	D 建設業	▲35.4	▲46.3	▲46.3	-	28.6	
	E 製造業	22.2	14.2	17.5	▲50.0	51.5	
	G 情報通信業	-	-	-	-	-	
	H 運輸業, 郵便業	9.4	22.7	28.6	-	▲20.0	
	I 卸売業, 小売業	100.0	33.3	33.3	-	150.0	
	L 学術研究, 専門・技術サービス業	0.0	▲66.7	▲66.7	-	200.0	
	M 宿泊業, 飲食サービス業	27.3	▲30.0	▲30.0	-	52.2	
	N 生活関連サービス業, 娯楽業	▲12.8	▲25.0	▲25.0	-	▲4.3	
	O 教育, 学習支援業	120.0	233.3	233.3	-	▲50.0	
	P 医療, 福祉	▲27.3	▲44.4	▲43.8	-	▲1.7	
	R サービス業（他に分類されないもの）	33.3	42.9	42.9	-	20.0	
	（規模別）						
	29人以下	▲10.6	▲32.9	▲32.2	▲50.0	19.5	
30～99人	▲3.6	0.0	2.2	-	▲8.3		
100～299人	77.2	54.9	54.9	-	266.7		
300～499人	-	-	-	-	-		
500～999人	▲42.9	▲42.9	▲42.9	-	-		
1,000人以上	-	-	-	-	-		

- (注) 1. 数値は原数値。  
2. 令和5年7月改定の「日本標準産業分類」に基づく区分。

# 一 般 職 業 紹 介 状 況 (2)

ハローワーク秩父

項目 年度・月	10. 産業別一般新規求人状況 (人、%)																	
	建設		製造		情報通信		運輸・郵便		卸売・小売		学術研究、専門・技術サービス		宿泊・飲食サービス		生活関連サービス・娯楽		教育・学習支援	
	前年比	前年比	前年比	前年比	前年比	前年比	前年比	前年比	前年比	前年比	前年比	前年比	前年比	前年比	前年比	前年比		
令和3年度平均	66	0.0	134	48.9	0	-	22	29.4	29	▲12.1	5	▲16.7	41	36.7	36	56.5	8	60.0
令和4年度平均	61	▲7.6	185	38.1	0	-	23	4.5	39	34.5	6	20.0	59	43.9	41	13.9	13	62.5
令和5年度平均	53	▲13.1	138	▲25.4	0	-	23	0.0	27	▲30.8	4	▲33.3	49	▲16.9	29	▲29.3	10	▲23.1
令和6年度平均	57	7.5	132	▲4.3	0	-	28	21.7	21	▲22.2	4	0.0	30	▲38.8	31	6.9	12	20.0
令和7年度平均	52	▲8.8	127	▲3.8	0	-	28	0.0	18	▲14.3	6	50.0	31	3.3	28	▲9.7	6	▲50.0
令和7年4月	48	▲18.6	153	20.5	0	-	32	▲45.8	7	▲61.1	4	▲42.9	33	10.0	39	95.0	5	▲68.8
5月	84	140.0	129	7.5	0	-	14	▲61.1	20	▲25.9	4	300.0	26	23.8	22	▲21.4	6	▲62.5
6月	55	▲37.5	103	▲41.8	0	-	19	▲29.6	11	▲31.3	6	▲33.3	39	▲2.5	22	▲59.3	5	▲70.6
7月	46	21.1	174	43.8	0	-	42	27.3	23	35.3	7	133.3	18	▲47.1	47	4600.0	10	▲52.4
8月	43	▲39.4	89	▲19.8	0	-	15	▲42.3	16	▲46.7	2	▲33.3	26	▲16.1	21	▲36.4	8	0.0
9月	71	1.4	128	▲5.2	0	-	29	70.6	6	▲45.5	7	40.0	21	▲30.0	30	0.0	5	▲44.4
10月	30	▲54.5	204	▲10.9	1	-	52	20.9	37	184.6	10	233.3	51	82.1	34	47.8	6	▲60.0
11月	56	1.8	77	▲35.8	0	-	19	58.3	16	▲33.3	3	50.0	21	▲36.4	16	▲75.4	0	-
12月	42	▲36.4	67	▲38.0	0	-	22	▲24.1	17	13.3	7	▲22.2	9	▲60.9	21	▲27.6	1	▲90.0
令和8年1月	34	▲10.5	197	49.2	0	-	42	147.1	17	▲32.0	10	900.0	30	50.0	27	▲27.0	18	200.0
2月	57	16.3	109	0.0	1	-	25	▲7.4	13	▲68.3	8	-	57	128.0	27	3.8	2	▲81.8
3月	57	7.5	96	6.7	0	-	21	110.0	27	125.0	4	▲33.3	43	▲2.3	26	18.2	2	▲71.4
4月	31	▲35.4	187	22.2	0	-	35	9.4	14	100.0	4	0.0	42	27.3	34	▲12.8	11	120.0

項目 年度・月	10. 産業別一般新規求人状況 (人、%)			
	医療・福祉		サービス	
	前年比	前年比	前年比	前年比
令和3年度平均	149	▲1.3	21	16.7
令和4年度平均	177	18.8	23	9.5
令和5年度平均	159	▲10.2	21	▲8.7
令和6年度平均	174	9.4	16	▲23.8
令和7年度平均	148	▲14.9	14	▲12.5
令和7年4月	150	▲15.3	12	9.1
5月	176	64.5	20	81.8
6月	167	▲14.8	8	▲46.7
7月	178	▲9.6	4	▲20.0
8月	121	▲15.4	28	16.7
9月	163	▲13.8	16	▲23.8
10月	183	12.3	8	▲60.0
11月	145	▲28.2	16	45.5
12月	127	▲29.1	17	21.4
令和8年1月	149	▲26.2	16	▲51.5
2月	129	▲23.2	5	▲68.8
3月	89	▲46.4	14	▲6.7
4月	109	▲27.3	16	33.3

項目 年度・月	11. 規模別一般新規求人状況(事業所規模) (人、%)											
	29人以下		30~99人		100~299人		300~499人		500~999人		1000人以上	
	前年比	前年比	前年比	前年比	前年比	前年比	前年比	前年比	前年比	前年比	前年比	
令和3年度平均	328	13.1	149	12.9	86	21.1	3	200.0	3	0.0	1	-
令和4年度平均	405	23.5	191	28.2	117	36.0	5	66.7	6	100.0	1	0.0
令和5年度平均	327	▲19.3	144	▲24.6	100	▲14.5	1	▲80.0	11	83.3	0	-
令和6年度平均	304	▲7.0	168	16.7	85	▲15.0	0	-	9	▲18.2	0	-
令和7年度平均	272	▲10.5	157	▲6.5	77	▲9.4	1	-	10	11.1	0	-
令和7年4月	265	▲8.0	167	15.2	57	▲44.1	1	-	28	47.4	0	-
5月	259	2.0	220	52.8	59	51.3	1	-	0	-	0	-
6月	264	▲23.5	133	▲18.4	70	▲54.5	0	-	3	-	0	-
7月	291	11.1	190	25.0	78	69.6	1	-	30	3.4	0	-
8月	238	▲17.1	107	▲34.4	37	▲27.5	0	-	10	100.0	0	-
9月	299	0.7	133	▲4.3	71	▲34.9	0	-	3	▲57.1	0	-
10月	310	9.5	198	▲6.2	125	▲3.8	1	▲50.0	20	5.3	0	-
11月	187	▲33.7	124	▲34.7	86	▲6.5	0	-	0	-	0	-
12月	293	▲24.3	180	▲15.1	77	▲32.5	0	-	0	-	0	-
令和8年1月	327	▲8.1	196	▲11.3	134	91.4	1	▲50.0	21	10.5	0	-
2月	283	▲12.7	123	▲22.6	79	64.6	2	-	1	-	0	-
3月	251	▲11.3	110	▲9.1	48	▲23.8	0	-	0	-	0	-
4月	237	▲10.6	161	▲3.6	101	77.2	0	-	16	▲42.9	0	-

- (注) 1. 数値は原数値。  
 2. 令和6年4月以降については令和5年7月改定の「日本標準産業分類」に基づく区分、令和6年3月以前については平成25年10月改定の「日本標準産業分類」に基づく区分。  
 3. 情報通信業には、通信業、放送業、ソフトウェア業、情報処理・提供サービス業、インターネット付随サービス業等が含まれる。  
 学術研究、専門・技術サービス業には学術・開発研究機関、法律事務所、広告業、獣医業、土木建築サービス業、機械設計業等が含まれる。  
 生活関連サービス・娯楽業には洗濯・理容・美容・浴場業、旅行業、娯楽業等が含まれる。  
 サービス業には、廃棄物処理業、自動車整備業、機械等修理業、職業紹介・労働者派遣業、警備業等が含まれる。

パートタイム職業紹介状況

項目 年度・月	1. 新規求職申込件数		2. 新規求人数		3. 月間有効求職者数		4. 月間有効求人数		5. 紹介件数		6. 就職件数		7. 充足数		8. 求人倍率			
	(件)	前年比(%)	(人)	前年比(%)	(人)	前年比(%)	(人)	前年比(%)	(件)	前年比(%)	(件)	前年比(%)	(件)	前年比(%)	原数値(倍)	前年差(ポイント)	原数値(倍)	前年差(ポイント)
令和3年度平均	128	▲ 6.6	266	18.2	626	▲ 5.0	725	23.3	129	▲ 18.9	67	▲ 20.2	67	▲ 17.3	2.08	0.44	1.16	0.27
令和4年度平均	150	17.2	362	36.1	693	10.7	1,019	40.6	151	17.1	79	17.9	78	16.4	2.41	0.33	1.47	0.31
令和5年度平均	144	▲ 4.0	263	▲ 27.3	701	1.2	752	▲ 26.2	145	▲ 4.0	77	▲ 2.5	78	0.0	1.83	▲ 0.58	1.07	▲ 0.40
令和6年度平均	147	2.1	236	▲ 10.3	686	▲ 2.1	659	▲ 12.4	145	0.0	79	2.6	76	▲ 2.6	1.61	▲ 0.22	0.96	▲ 0.11
令和7年度平均	149	1.4	221	▲ 6.4	591	▲ 13.8	596	▲ 9.6	144	▲ 0.7	75	▲ 5.1	71	▲ 6.6	1.48	▲ 0.13	1.01	0.05
令和7年4月	203	4.6	192	▲ 13.9	591	▲ 17.7	536	▲ 18.5	100	▲ 31.5	59	▲ 15.7	59	▲ 10.6	0.95	▲ 0.20	0.91	▲ 0.01
5月	158	18.8	168	1.2	603	▲ 13.9	500	▲ 9.9	129	20.6	46	▲ 17.9	48	▲ 12.7	1.06	▲ 0.19	0.83	0.04
6月	105	▲ 1.9	194	▲ 10.2	615	▲ 10.1	497	▲ 9.6	121	0.8	58	5.5	54	10.2	1.85	▲ 0.17	0.81	0.01
7月	109	4.8	223	4.2	566	▲ 12.4	526	▲ 3.3	101	4.1	45	▲ 15.1	40	▲ 21.6	2.05	▲ 0.01	0.93	0.09
8月	102	4.1	167	▲ 3.5	517	▲ 17.5	520	▲ 4.2	86	▲ 3.4	50	38.9	49	36.1	1.64	▲ 0.13	1.01	0.14
9月	138	▲ 2.8	194	▲ 4.0	540	▲ 18.6	525	▲ 9.0	117	▲ 20.4	48	▲ 22.6	45	▲ 22.4	1.41	▲ 0.01	0.97	0.10
10月	130	▲ 3.7	266	26.7	540	▲ 19.8	589	7.5	144	3.6	66	13.8	58	13.7	2.05	0.49	1.09	0.28
11月	100	13.6	182	▲ 23.8	531	▲ 16.5	563	▲ 4.9	106	11.6	52	26.8	46	12.2	1.82	▲ 0.90	1.06	0.13
12月	83	▲ 4.6	346	▲ 12.0	474	▲ 16.8	723	▲ 11.0	82	9.3	45	7.1	39	▲ 9.3	4.17	▲ 0.35	1.53	0.11
令和8年1月	392	1.6	326	▲ 12.1	744	▲ 5.3	830	▲ 14.1	409	▲ 3.3	49	8.9	47	2.2	0.83	▲ 0.13	1.12	▲ 0.11
2月	129	▲ 30.6	221	▲ 4.3	757	▲ 12.2	766	▲ 19.2	167	▲ 16.5	232	▲ 8.7	228	▲ 9.5	1.71	0.47	1.01	▲ 0.09
3月	136	34.7	176	▲ 7.4	619	▲ 6.4	573	▲ 7.1	162	54.3	151	▲ 11.7	141	▲ 15.6	1.29	▲ 0.59	0.93	0.00
4月	192	▲ 5.4	223	16.1	576	▲ 2.5	532	▲ 0.7	114	14.0	80	35.6	83	40.7	1.16	0.21	0.92	0.01

(注) 数値は原数値。

中高年齢者職業紹介状況(パートタイムを除く常用)

項目 年度・月	1. 新規求職申込件数(件)		2. 月間有効求職者数(人)		3. 月間有効求人数(人)		4. 紹介件数(件)		5. 就職件数(件)		6. 有効求人倍率(倍)	
	うち55歳以上		うち55歳以上		うち55歳以上		うち55歳以上		うち55歳以上		うち55歳以上	
令和3年度平均	57	28	287	167	267	121	44	17	14	5	0.93	0.72
令和4年度平均	66	33	298	171	328	162	38	15	15	6	1.10	0.95
令和5年度平均	70	36	325	177	280	128	51	21	18	7	0.86	0.72
令和6年度平均	67	37	315	181	283	128	43	18	16	6	0.90	0.71
令和7年度平均	69	40	297	175	247	112	36	13	16	6	0.83	0.64
令和7年4月	92	56	302	174	265	119	46	12	20	6	0.88	0.68
5月	56	32	284	165	242	110	24	10	15	5	0.85	0.67
6月	69	36	292	168	247	112	42	16	17	8	0.85	0.67
7月	65	34	308	174	259	115	35	9	15	5	0.84	0.66
8月	69	36	303	170	244	110	28	10	14	4	0.81	0.65
9月	61	38	302	174	262	120	43	15	9	5	0.87	0.69
10月	71	41	302	179	276	125	42	16	21	6	0.91	0.70
11月	52	30	274	162	255	116	29	19	15	7	0.93	0.72
12月	46	32	258	158	214	98	21	13	9	5	0.83	0.62
令和8年1月	103	60	298	182	237	109	39	15	13	7	0.80	0.60
2月	77	45	325	194	229	103	42	8	9	3	0.70	0.53
3月	66	39	319	196	234	104	43	16	31	13	0.73	0.53
4月	55	30	276	164	216	96	33	14	16	5	0.78	0.59

(注) 1. 数値は原数値。

2. 求人は原則年齢不問であり、月間有効求人数及び有効求人倍率は求人数を技術的に按分し算出したものである(求人数均等配分方式)。

# 雇用保険関係業務取扱状況

項目 年度・月	1. 適用事業所数 (事業所) 前年比(%)		2. 被保険者数 (人) 前年比(%)		3. 資格取得者数 (人) 前年比(%)		4. 資格喪失者数 (人) 前年比(%)		5. 受給資格決定件数 (件) 前年比(%)		6. 受給者実人員 (人) 前年比(%)			7. 基本手当支給金額 金額(円) 前年比(%)		8. 就職促進給付 支給人員(人、%) 金額(円)			
	年度末	前年比(%)	年度末	前年比(%)	月平均	前年比(%)	月平均	前年比(%)	月平均	前年比(%)	月平均	前年比(%)	うち45歳以上 (人) 前年比(%)	年度計	前年比(%)	年度計	前年比(%)	年度計	
令和3年度	1,674	0.8	20,537	▲0.1	195	▲12.6	197	▲7.9	84	▲8.7	248	▲12.7	161	▲11.0	371,508,163	▲12.3	290	1.8	89,546,680
令和4年度	1,677	0.2	20,408	▲0.6	209	7.2	215	9.1	96	14.3	265	6.9	178	10.6	393,636,545	6.0	271	▲6.6	87,197,852
令和5年度	1,671	▲0.4	20,274	▲0.7	200	▲4.3	210	▲2.3	101	5.2	288	8.7	193	8.4	420,419,970	6.8	318	17.3	107,824,565
令和6年度	1,684	0.8	19,994	▲1.4	189	▲5.5	209	▲0.5	89	▲11.9	263	▲8.7	175	▲9.3	393,960,059	▲6.3	263	▲17.3	93,694,135
令和7年度	1,689	0.3	19,772	▲1.1	187	▲1.1	205	▲1.9	99	11.2	292	11.0	196	12.0	457,726,545	16.2	234	▲11.0	79,029,359
令和7年4月	1,685	0.8	20,038	▲1.1	569	1.8	524	▲6.1	178	1.1	223	▲9.7	154	0.0	29,610,187	1.7	15	36.4	5,556,739
5月	1,685	0.8	20,055	▲1.2	201	▲16.6	173	▲16.8	135	17.4	284	▲0.7	189	1.6	36,849,217	5.3	21	▲30.0	7,715,218
6月	1,682	0.6	20,021	▲1.2	170	15.6	205	10.2	96	12.9	306	4.1	193	▲2.0	36,212,770	8.1	22	▲4.3	7,892,662
7月	1,684	0.5	20,003	▲1.0	168	20.9	181	1.7	84	▲3.4	352	17.7	235	20.5	50,116,262	26.9	18	▲47.1	7,183,973
8月	1,680	0.5	19,941	▲1.0	137	39.8	187	17.6	94	23.7	325	9.8	221	17.6	39,795,724	7.8	29	20.8	9,191,419
9月	1,639	▲0.1	19,923	▲1.1	172	3.6	189	6.8	98	36.1	331	14.5	217	15.4	43,598,710	27.1	18	260.0	5,308,065
10月	1,677	▲0.1	19,847	▲1.4	154	▲24.1	222	2.3	93	4.5	319	13.9	215	16.2	41,917,905	8.7	30	3.4	11,310,943
11月	1,684	0.3	19,827	▲1.5	127	▲15.3	150	2.0	71	1.4	289	12.0	196	13.3	35,633,255	20.5	15	▲55.9	4,164,463
12月	1,685	0.3	19,850	▲1.3	144	5.9	138	▲1.4	67	19.6	268	9.8	186	10.1	35,286,110	19.1	31	121.4	10,628,794
令和8年1月	1,688	0.4	19,791	▲1.3	124	▲17.9	191	▲10.3	110	19.6	272	11.0	185	12.8	39,327,894	16.3	14	▲17.6	3,945,516
2月	1,687	0.2	19,787	▲1.2	128	4.1	132	▲8.3	82	1.2	259	17.2	175	14.4	31,985,211	15.1	14	▲48.1	3,813,295
3月	1,689	0.3	19,772	▲1.1	146	▲2.0	162	▲8.0	81	20.9	280	39.3	186	31.0	37,393,300	42.4	7	▲53.3	2,318,272
4月	1,689	0.2	19,814	▲1.1	450	▲20.9	409	▲21.9	148	▲16.9	254	13.9	169	9.7	36,626,269	23.7	36	140.0	12,207,077

項目 年度・月	9. 高年齢求職者給付			10. 高年齢雇用継続給付			11. 育児休業給付計					12. 教育訓練給付			13. 介護休業給付			
	受給者数(人)	前年比(%)	金額(円)	受給者実人員(人)	前年比(%)	金額(円)	受給者実人員(人)	前年比(%)	金額(円)	うち出生時育児休業給付金 受給者実人員(人) 前年比(%) 金額(円)		受給者数(人)	前年比(%)	金額(円)	受給者数(人)	前年比(%)	金額(円)	
令和3年度	262	4.4	55,055,961	4,247	▲5.7	105,817,427	1,570	▲8.9	167,144,853	—	—	—	69	6.2	2,254,043	21	90.9	3,613,704
令和4年度	326	24.4	70,190,380	4,118	▲3.0	104,685,046	1,551	▲1.2	168,759,982	1	—	108,396	66	▲4.3	1,831,759	19	▲9.5	3,730,893
令和5年度	303	▲7.1	70,180,238	4,060	▲1.4	106,532,345	1,677	8.1	197,065,877	24	2300.0	3,754,363	56	▲15.2	1,507,312	24	26.3	5,699,068
令和6年度	312	3.0	74,452,276	3,692	▲9.1	97,824,508	1,406	▲16.2	163,516,137	21	▲12.5	3,623,140	62	10.7	2,142,311	28	16.7	5,882,836
令和7年度	359	15.1	86,892,436	3,207	▲13.1	84,631,653	1,463	4.1	181,057,325	28	33.3	4,126,508	58	▲6.5	1,607,184	20	▲28.6	3,140,477
令和7年4月	46	9.5	10,854,240	13	▲27.8	398,447	113	▲31.1	13,122,633	2	0.0	151,826	4	33.3	67,080	3	0.0	679,580
5月	49	▲18.3	11,563,630	551	1.3	14,684,435	158	▲24.0	18,496,557	3	—	451,347	2	100.0	61,514	2	▲66.7	401,164
6月	31	82.4	7,625,700	5	▲95.2	148,252	98	▲10.9	12,563,664	3	200.0	535,869	7	40.0	177,856	2	▲60.0	167,431
7月	21	▲25.0	5,592,800	519	▲19.5	14,041,670	112	5.7	14,448,560	5	150.0	577,210	3	▲40.0	153,208	1	▲50.0	39,791
8月	22	37.5	5,682,800	15	114.3	400,996	99	12.5	13,412,804	0	(1)	0	4	0.0	108,826	2	100.0	207,186
9月	30	36.4	7,324,700	532	▲5.0	13,957,503	118	1.7	15,185,935	3	50.0	401,564	5	0.0	100,942	3	200.0	255,937
10月	35	66.7	8,537,750	6	▲89.3	149,837	142	65.1	16,347,218	4	300.0	657,436	15	▲6.3	422,840	1	0.0	70,068
11月	25	47.1	5,799,910	525	▲10.3	13,578,280	105	▲1.9	13,972,952	1	▲66.7	214,260	7	16.7	251,344	1	▲50.0	64,119
12月	22	22.2	5,199,120	7	▲30.0	215,182	135	58.8	16,366,004	0	(2)	0	7	▲22.2	139,494	0	(2)	0
令和8年1月	22	▲8.3	5,219,370	514	▲12.1	13,429,471	131	9.2	17,110,604	2	—	404,317	3	50.0	87,974	1	—	354,321
2月	33	83.3	7,905,916	9	0.0	201,040	96	18.5	11,983,939	1	0.0	126,167	0	▲100.0	0	3	50.0	794,234
3月	23	▲20.7	5,586,500	511	▲10.0	13,426,540	156	15.6	18,046,455	4	▲33.3	606,512	1	▲50.0	36,106	1	▲66.7	106,646
4月	37	▲19.6	9,308,350	13	0.0	306,674	152	34.5	15,974,385	3	50.0	548,617	3	▲25.0	187,242	0	(3)	0

(注) 1. [5. 受給資格決定件数]は、短期雇用特例求職者給付金に係る件数を除き、高年齢求職者給付金に係る件数を含む。

2. [11. 育児休業給付計]および[13. 介護休業給付]の( )は前年度実数値。

3. [11. 『うち出生時育児休業給付金』]は、令和4年10月より創設のため同月より前は該当数値なし。

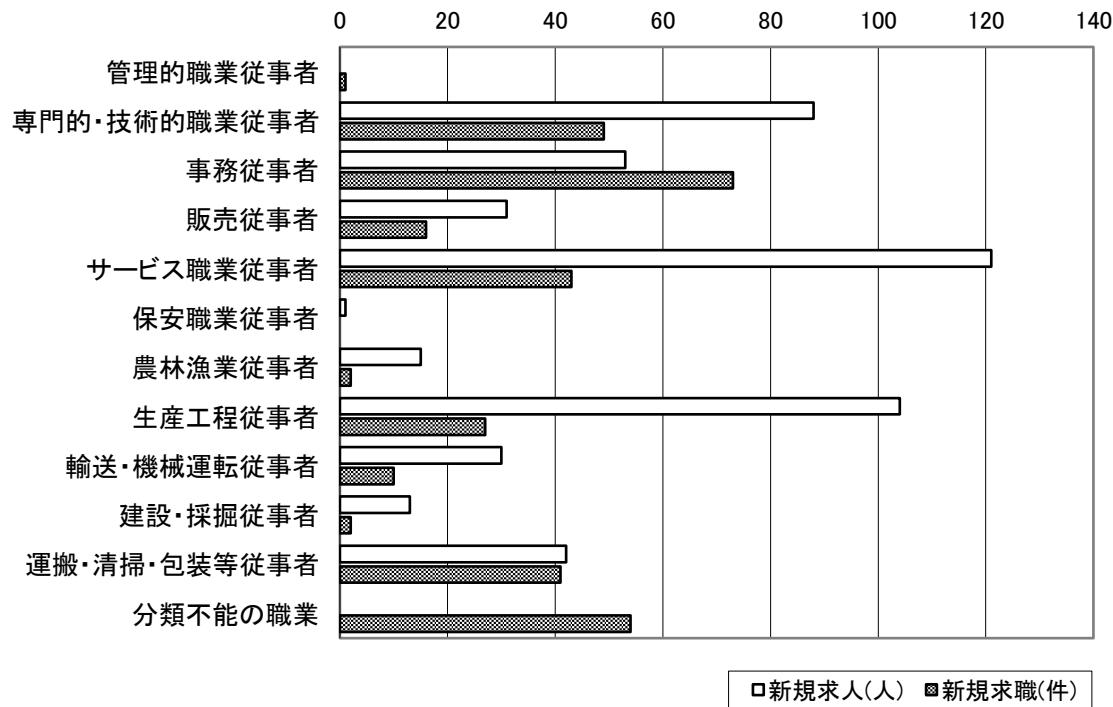
# 職業別業務取扱状況

4月

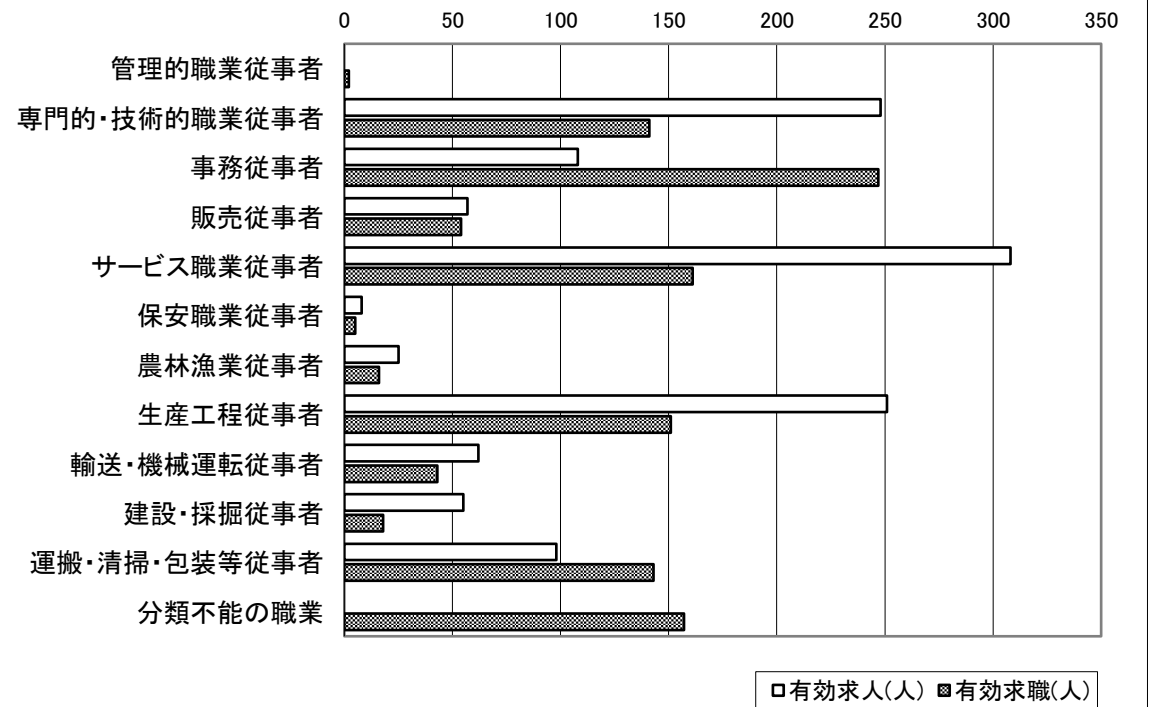
常用計

	職業計	管理的職業従事者	専門的・技術的職業従事者	事務従事者	販売従事者	サービス職業従事者	保安職業従事者	農林漁業従事者	生産工程従事者	輸送・機械運転従事者	建設・採掘従事者	運搬・清掃・包装等従事者	分類不能の職業
新規求人(人)	498	0	88	53	31	121	1	15	104	30	13	42	0
有効求人(人)	1,220	0	248	108	57	308	8	25	251	62	55	98	0
新規求職(件)	318	1	49	73	16	43	0	2	27	10	2	41	54
有効求職(人)	1,138	2	141	247	54	161	5	16	151	43	18	143	157
紹介件数(件)	187	0	9	34	13	37	2	6	43	5	2	36	0
就職件数(件)	119	0	10	23	3	30	2	5	24	6	3	13	0
新規求人倍率(倍)	1.57	0.00	1.80	0.73	1.94	2.81	-	7.50	3.85	3.00	6.50	1.02	0.00
有効求人倍率(倍)	1.07	0.00	1.76	0.44	1.06	1.91	1.60	1.56	1.66	1.44	3.06	0.69	0.00
新規求人倍率(埼玉県)(倍)	1.17	0.52	1.46	0.39	2.43	2.73	5.15	0.97	2.76	2.12	5.40	0.89	0.00
有効求人倍率(埼玉県)(倍)	0.84	0.35	1.19	0.25	1.63	2.11	4.41	0.71	1.56	1.61	4.50	0.51	0.00

新規求人求職の状況



有効求人求職の状況



(注)1. 数値は原数値。

2. 平成21年12月改定の「日本標準職業分類」に基づく区分。