

ハローワークくまがや 労働市場 ニュース

令和8年4月分

【熊谷公共職業安定所】

〒360-0014 熊谷市箱田5-6-2

TEL 048-522-5656

【深谷市ふるさとハローワーク】

〒366-0052 深谷市上柴町西4丁目2-6
上柴複合施設3F『キララ上柴』内

TEL 048-551-2501

【よりのジョブセンター】

〒369-1292 大里郡寄居町大字寄居1180-1

寄居町役場2F

TEL 048-586-1331

当所の労働市場の動き

【求職関係】

- 新規求職者数は1,307人で前年同月比 2.8%の減少。
- 有効求職者数は5,171人で前年同月比 0.7%の増加。

【求人関係】

- 新規求人数は1,898人で前年同月比 3.9%の減少。
- 有効求人数は5,120人で前年同月比 0.3%の減少。

【有効求人倍率】

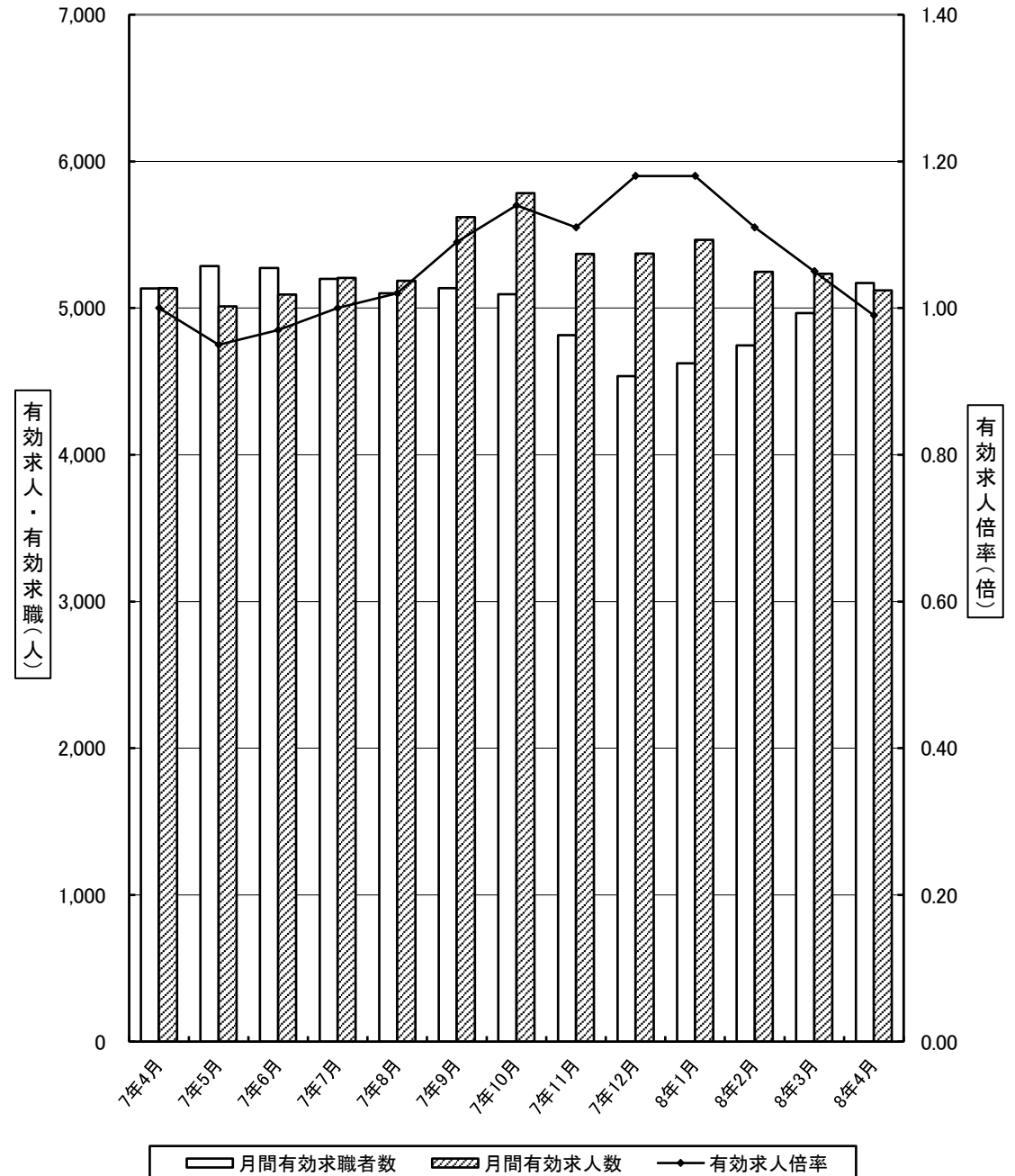
- 3月の有効求人倍率は0.99倍となり、前年同月比 1%減少。

【お知らせ】

ハローワーク熊谷の各種サービスはホームページからご覧になれます。



求人求職状況の推移



人と企業を結ぶ公共職業安定所 5月29日発行

* 埼玉労働局HPより埼玉労働市場ニュースがご覧いただけます。 <https://jsite.mhlw.go.jp/saitama-roudoukyoku/>
 (注) ハローワークインターネットサービスの機能拡充に伴い、令和3年9月以降の数値には、ハローワークに来所せず、オンライン上で求職登録した求職者数や、求職者がハローワークインターネットサービスの求人に直接応募した就職件数等が含まれている。

一 般 職 業 紹 介 状 況 (1)
(新規学卒者を除きパートタイムを含む)

ハローワーク熊谷

項目 年度・月	1. 新規求職申込件数		2. 新規求人数		3. 月間有効求職者数		4. 月間有効求人数		5. 紹介件数		6. 就職件数		7. 就職率		8. 充足数		9. 求人倍率 (倍)					
	(件)	前年比(%)	(人)	前年比(%)	(人)	前年比(%)	(人)	前年比(%)	(件)	前年比(%)	(件)	前年比(%)	(%)	前年差 (ポイント)	(件)	前年比(%)	新 規		有 効		有 効 (埼玉県)	
																	前年	前年	前年	前年		
令和3年度平均	1,015	0.4	1,948	28.6	4,905	1.6	5,514	25.9	1,095	▲3.5	247	10.5	24.3%	2.2	240	9.5	1.92	—	1.12	—	0.94	—
令和4年度平均	952	▲6.2	2,115	8.6	4,586	▲6.5	6,188	12.2	920	▲16.0	238	▲3.5	25.0%	0.7	235	▲2.1	2.22	—	1.35	—	1.05	—
令和5年度平均	974	2.3	1,876	▲11.3	4,930	7.5	5,526	▲10.7	963	4.7	239	0.2	24.5%	▲0.5	229	▲2.6	1.93	—	1.12	—	1.05	—
令和6年度平均	963	▲1.2	1,764	▲5.9	5,009	1.6	5,263	▲4.8	906	▲5.9	216	▲9.6	22.4%	▲2.1	205	▲10.5	1.83	—	1.05	—	1.04	—
令和7年度平均	990	2.8	1,814	2.8	4,993	▲0.3	5,310	0.9	892	▲1.6	217	0.8	22.0%	▲0.4	208	1.6	1.83	—	1.06	—	0.99	—
令和7年4月	1,345	2.2	1,976	6.9	5,133	▲2.2	5,136	▲6.2	953	▲4.6	246	15.5	18.3%	2.1	246	10.3	1.47	1.41	1.00	1.04	0.99	0.95
5月	1,082	▲4.9	1,724	1.5	5,287	▲2.6	5,012	▲4.6	848	▲14.2	202	▲24.1	18.7%	▲4.7	196	▲16.6	1.59	1.49	0.95	0.97	0.95	0.91
6月	939	3.2	1,624	▲14.2	5,274	▲1.2	5,092	▲2.7	909	0.4	223	▲0.4	23.7%	▲0.9	202	▲0.5	1.73	2.08	0.97	0.98	0.93	0.92
7月	1,041	7.9	1,994	5.8	5,198	▲0.1	5,205	▲3.2	917	2.5	252	10.0	24.2%	0.5	236	8.8	1.92	1.95	1.00	1.03	0.96	0.96
8月	917	8.9	1,762	12.8	5,102	1.2	5,185	▲0.3	747	▲9.1	177	▲7.3	19.3%	▲3.4	156	▲18.3	1.92	1.86	1.02	1.03	0.97	0.99
9月	939	▲3.6	1,884	2.4	5,136	2.1	5,619	6.8	999	10.9	243	15.7	25.9%	4.3	234	14.7	2.01	1.89	1.09	1.05	0.96	1.01
10月	1,001	▲5.8	2,155	9.7	5,094	0.3	5,784	9.9	983	7.0	253	18.8	25.3%	5.3	256	14.3	2.15	1.85	1.14	1.04	0.97	1.04
11月	780	▲9.1	1,455	▲14.7	4,816	▲3.5	5,369	2.1	762	▲9.5	200	6.4	25.6%	3.7	204	6.8	1.87	1.99	1.11	1.05	0.97	1.11
12月	713	11.9	1,870	22.5	4,536	▲2.4	5,371	3.4	712	▲1.7	203	▲1.5	28.5%	▲3.8	183	▲2.1	2.62	2.40	1.18	1.12	1.06	1.20
令和8年1月	1,104	11.1	1,987	1.0	4,623	0.5	5,465	4.2	1,019	7.7	175	8.7	15.9%	▲0.3	148	0.0	1.80	1.98	1.18	1.14	1.08	1.19
2月	973	9.0	1,527	▲14.6	4,746	1.5	5,247	▲1.6	934	▲8.3	183	▲16.1	18.8%	▲5.6	180	▲7.7	1.57	2.00	1.11	1.14	1.05	1.17
3月	1,041	8.0	1,813	21.6	4,965	3.1	5,233	3.6	918	0.2	250	▲6.7	24.0%	▲3.8	255	6.7	1.74	1.55	1.05	1.05	1.01	1.11
4月	1,307	▲2.8	1,898	▲3.9	5,171	0.7	5,120	▲0.3	901	▲5.5	250	1.6	19.1%	0.8	238	▲3.3	1.45	1.47	0.99	1.00	0.90	0.99

(注) 数値は原数値。

(熊谷0804-01)

主要産業別、規模別一般新規求人状況

ハローワーク熊谷

○ 主要産業別、規模別一般新規求人状況（新規学卒者を除く）

令和8年4月

産業・規模		全数	パート除く	常用	臨時・季節	パートタイム	
新規 求 人 数 (人)	合計	1,898	1,345	1,257	88	553	
	D 建設業	192	178	176	2	14	
	E 製造業	239	196	195	1	43	
	G 情報通信業	42	40	40	0	2	
	H 運輸業, 郵便業	129	100	99	1	29	
	I 卸売業, 小売業	176	79	48	31	97	
	L 学術研究, 専門・技術サービス業	16	6	6	0	10	
	M 宿泊業, 飲食サービス業	25	15	15	0	10	
	N 生活関連サービス業, 娯楽業	68	30	30	0	38	
	O 教育, 学習支援業	29	18	18	0	11	
	P 医療, 福祉	700	478	478	0	222	
	R サービス業（他に分類されないもの）	212	160	116	44	52	
	（規模別）						
	29人以下	1,243	895	824	71	348	
30～99人	362	228	224	4	134		
100～299人	191	149	143	6	42		
300～499人	58	35	28	7	23		
500～999人	42	38	38	0	4		
1,000人以上	2	0	0	0	2		
対 前 年 同 月 比 (%)	合計	▲3.9	1.5	4.2	▲26.1	▲15.1	
	D 建設業	39.1	31.9	31.3	100.0	366.7	
	E 製造業	▲3.2	10.1	14.0	▲85.7	▲37.7	
	G 情報通信業	2000.0	3900.0	3900.0	-	100.0	
	H 運輸業, 郵便業	11.2	16.3	15.1	-	▲3.3	
	I 卸売業, 小売業	▲13.7	▲28.2	▲36.0	▲11.4	3.2	
	L 学術研究, 専門・技術サービス業	▲52.9	0.0	0.0	-	▲64.3	
	M 宿泊業, 飲食サービス業	▲32.4	▲42.3	▲42.3	-	▲9.1	
	N 生活関連サービス業, 娯楽業	151.9	650.0	650.0	-	65.2	
	O 教育, 学習支援業	3.6	▲10.0	▲10.0	-	37.5	
	P 医療, 福祉	▲17.0	▲11.2	▲11.2	-	▲27.2	
	R サービス業（他に分類されないもの）	▲6.2	▲8.6	6.4	▲33.3	2.0	
	（規模別）						
	29人以下	▲5.3	▲0.7	0.0	▲7.8	▲15.3	
30～99人	▲18.3	▲20.6	▲15.5	▲81.8	▲14.1		
100～299人	31.7	71.3	85.7	▲40.0	▲27.6		
300～499人	3.6	6.1	21.7	▲30.0	0.0		
500～999人	180.0	216.7	216.7	-	33.3		
1,000人以上	▲60.0	-	-	-	-		

(注) 1. 数値は原数値。
2. 令和5年7月改定の「日本標準産業分類」に基づく区分。

一 般 職 業 紹 介 状 況 (2)

ハローワーク熊谷

年度・月	10. 産業別一般新規求人状況 (人、%)																	
	建設		製造		情報通信		運輸・郵便		卸売・小売		学術研究、専門・技術サービス		宿泊・飲食サービス		生活関連サービス・娯楽		教育・学習支援	
	前年比	前年比	前年比	前年比	前年比	前年比	前年比	前年比	前年比	前年比	前年比	前年比	前年比	前年比	前年比	前年比		
令和3年度平均	146	0.7	258	48.3	20	25.0	88	3.5	152	1.3	31	29.2	57	67.6	65	3.2	41	86.4
令和4年度平均	162	11.0	288	11.6	21	5.0	99	12.5	170	11.8	31	0.0	81	42.1	65	0.0	28	▲31.7
令和5年度平均	149	▲8.0	232	▲19.4	23	9.5	99	0.0	167	▲1.8	32	3.2	51	▲37.0	44	▲32.3	23	▲17.9
令和6年度平均	142	▲4.7	230	▲0.9	10	▲56.5	106	7.1	144	▲13.8	19	▲40.6	50	▲2.0	43	▲2.3	19	▲17.4
令和7年度平均	145	2.1	254	10.4	28	180.0	96	▲9.4	149	3.5	24	26.3	31	▲38.0	34	▲20.9	25	31.6
令和7年4月	138	29.0	247	0.8	2	▲89.5	116	▲9.4	204	34.2	34	100.0	37	▲17.8	27	0.0	28	16.7
5月	136	8.8	210	0.0	5	▲37.5	130	18.2	160	16.8	15	▲25.0	48	▲52.9	71	57.8	29	52.6
6月	224	32.5	319	28.6	15	7.1	65	▲30.9	116	▲26.1	10	66.7	19	▲47.2	18	▲78.6	10	▲47.4
7月	137	39.8	265	17.3	122	916.7	111	▲0.9	154	▲16.8	19	▲20.8	21	▲65.0	26	▲13.3	11	▲31.3
8月	120	▲5.5	247	70.3	13	▲13.3	101	44.3	163	50.9	24	4.3	51	▲28.2	39	34.5	18	38.5
9月	169	▲5.1	363	23.9	30	233.3	145	168.5	129	9.3	20	53.8	28	154.5	21	▲48.8	36	9.1
10月	176	29.4	326	15.2	26	333.3	104	▲46.7	194	1.0	29	52.6	34	▲35.8	47	▲2.1	34	70.0
11月	97	▲34.0	156	▲26.8	11	450.0	61	▲49.6	101	2.0	16	▲44.8	26	13.0	47	▲42.7	9	▲18.2
12月	163	8.7	274	16.1	10	11.1	61	69.4	122	45.2	33	43.5	39	▲30.4	11	120.0	23	▲30.3
令和8年1月	100	▲14.5	239	3.9	73	563.6	93	▲19.8	223	10.9	26	62.5	23	▲69.7	29	26.1	35	133.3
2月	103	▲34.4	153	▲15.5	26	225.0	98	▲47.9	105	▲32.3	17	▲10.5	16	▲54.3	20	▲80.8	38	153.3
3月	179	▲4.8	253	2.8	5	▲54.5	65	38.3	119	▲13.1	50	194.1	26	▲18.8	51	5000.0	28	300.0
4月	192	39.1	239	▲3.2	42	2000.0	129	11.2	176	▲13.7	16	▲52.9	25	▲32.4	68	151.9	29	3.6

年度・月	10. (人、%)			
	医療・福祉		サービス	
	前年比	前年比	前年比	前年比
令和3年度平均	773	42.6	242	31.5
令和4年度平均	861	11.4	235	▲2.9
令和5年度平均	737	▲14.4	229	▲2.6
令和6年度平均	691	▲6.2	226	▲1.3
令和7年度平均	699	1.2	259	14.6
令和7年4月	843	1.6	226	44.9
5月	664	▲5.5	157	6.1
6月	497	▲26.3	271	▲7.2
7月	735	▲11.8	340	71.7
8月	735	8.9	181	▲21.0
9月	571	▲16.0	332	11.0
10月	863	20.9	237	22.8
11月	681	▲5.2	217	9.6
12月	721	41.4	355	25.0
令和8年1月	754	▲4.8	241	▲14.8
2月	638	▲1.2	239	38.2
3月	680	31.3	312	23.3
4月	700	▲17.0	212	▲6.2

年度・月	11. 規模別一般新規求人状況(事業所規模) (人、%)											
	29人以下		30~99人		100~299人		300~499人		500~999人		1000人以上	
	前年比	前年比	前年比	前年比	前年比	前年比	前年比	前年比	前年比	前年比	前年比	
令和3年度平均	1,227	31.7	463	16.9	174	38.1	49	44.1	27	80.0	7	▲41.7
令和4年度平均	1,335	8.8	485	4.8	214	23.0	36	▲26.5	34	25.9	10	42.9
令和5年度平均	1,170	▲12.4	429	▲11.5	182	▲15.0	57	58.3	28	▲17.6	10	0.0
令和6年度平均	1,088	▲7.0	423	▲1.4	172	▲5.5	47	▲17.5	25	▲10.7	9	▲10.0
令和7年度平均	1,089	0.1	428	1.2	202	17.4	38	▲19.1	49	96.0	8	▲11.1
令和7年4月	1,312	10.0	443	8.8	145	5.8	56	▲30.0	15	▲53.1	5	-
5月	982	▲8.2	427	▲0.2	227	66.9	40	48.1	45	104.5	3	▲81.3
6月	929	▲21.1	409	▲7.7	180	▲1.1	56	▲11.1	38	123.5	12	20.0
7月	1,258	1.1	390	▲2.3	165	2.5	54	▲11.5	119	1222.2	8	▲20.0
8月	1,061	7.5	367	▲13.2	244	149.0	28	55.6	58	61.1	4	-
9月	1,107	8.7	485	▲2.8	252	6.3	10	▲81.5	29	▲6.5	1	0.0
10月	1,249	3.6	484	15.0	273	7.1	91	28.2	43	616.7	15	150.0
11月	887	▲14.8	346	▲7.5	164	▲8.4	5	▲91.5	53	20.5	0	-
12月	1,073	27.3	502	14.4	215	43.3	21	▲55.3	40	37.9	19	5.6
令和8年1月	1,203	▲4.0	386	▲9.2	245	35.4	51	▲16.4	74	146.7	28	55.6
2月	925	▲14.9	407	▲4.9	135	▲34.8	16	300.0	43	0.0	1	▲94.7
3月	1,084	15.9	492	26.8	178	25.4	26	30.0	33	450.0	0	-
4月	1,243	▲5.3	362	▲18.3	191	31.7	58	3.6	42	180.0	2	▲60.0

- (注) 1. 数値は原数値。
 2. 令和6年4月以降については令和5年7月改定の「日本標準産業分類」に基づく区分、令和6年3月以前については平成25年10月改定の「日本標準産業分類」に基づく区分。
 3. 情報通信業には、通信業、放送業、ソフトウェア業、情報処理・提供サービス業、インターネット付随サービス業等が含まれる。
 学術研究、専門・技術サービス業には学術・開発研究機関、法律事務所、広告業、獣医業、土木建築サービス業、機械設計業等が含まれる。
 生活関連サービス・娯楽業には洗濯・理容・美容・浴場業、旅行業、娯楽業等が含まれる。
 サービス業には、廃棄物処理業、自動車整備業、機械等修理業、職業紹介・労働者派遣業、警備業等が含まれる。

パートタイム職業紹介状況

項目 年度・月	1. 新規求職申込件数		2. 新規求人数		3. 月間有効求職者数		4. 月間有効求人数		5. 紹介件数		6. 就職件数		7. 充足数		8. 求人倍率			
	(件)	前年比(%)	(人)	前年比(%)	(人)	前年比(%)	(人)	前年比(%)	(件)	前年比(%)	(件)	前年比(%)	(件)	前年比(%)	新規 原数値(倍)	前年差 (ポイント)	有効 原数値(倍)	前年差 (ポイント)
令和3年度平均	387	5.4	639	24.8	1,862	6.6	1,762	22.1	438	6.1	121	18.6	107	20.2	1.65	0.25	0.95	0.12
令和4年度平均	382	▲ 1.3	696	8.9	1,803	▲ 3.2	1,975	12.1	400	▲ 8.7	122	0.8	111	3.7	1.82	0.17	1.10	0.15
令和5年度平均	387	1.3	651	▲ 6.5	1,998	10.8	1,867	▲ 5.5	409	2.3	120	▲ 1.6	111	0.0	1.68	▲ 0.14	0.93	▲ 0.17
令和6年度平均	396	2.3	576	▲ 11.5	2,123	6.3	1,692	▲ 9.4	388	▲ 5.1	113	▲ 5.8	106	▲ 4.5	1.45	▲ 0.23	0.80	▲ 0.13
令和7年度平均	415	4.8	590	2.4	2,156	1.6	1,666	▲ 1.5	416	7.2	121	7.1	106	0.0	1.42	▲ 0.03	0.77	▲ 0.03
令和7年4月	629	4.1	651	1.2	2,235	▲ 1.8	1,630	▲ 17.0	468	18.2	147	22.5	126	7.7	1.03	▲ 0.03	0.73	▲ 0.13
5月	463	0.4	564	1.3	2,320	▲ 1.5	1,554	▲ 11.5	399	5.0	120	▲ 11.1	111	▲ 9.0	1.22	0.01	0.67	▲ 0.08
6月	389	5.4	450	▲ 25.1	2,332	1.0	1,505	▲ 10.3	380	12.1	125	20.2	106	12.8	1.16	▲ 0.47	0.65	▲ 0.08
7月	425	16.8	641	▲ 8.7	2,255	2.7	1,565	▲ 11.6	407	10.6	144	26.3	119	7.2	1.51	▲ 0.42	0.69	▲ 0.12
8月	364	5.8	607	20.7	2,183	3.3	1,571	▲ 9.2	307	▲ 16.8	79	▲ 21.0	59	▲ 39.2	1.67	0.21	0.72	▲ 0.10
9月	405	▲ 2.9	598	4.4	2,207	3.2	1,800	3.2	416	5.9	124	21.6	113	▲ 1.7	1.48	0.11	0.82	0.00
10月	386	▲ 9.6	737	26.4	2,178	1.8	1,880	17.0	445	17.7	140	19.7	121	0.8	1.91	0.54	0.86	0.11
11月	321	▲ 14.6	492	▲ 13.1	2,062	▲ 2.7	1,789	12.0	386	8.7	114	7.5	103	1.0	1.53	0.02	0.87	0.12
12月	282	14.2	568	31.8	1,919	▲ 1.7	1,677	9.2	331	8.2	117	10.4	102	9.7	2.01	0.27	0.87	0.08
令和8年1月	456	18.1	686	2.2	1,957	2.1	1,777	10.2	541	21.8	99	11.2	81	5.2	1.50	▲ 0.24	0.91	0.07
2月	418	11.2	469	▲ 24.5	2,050	5.2	1,601	▲ 5.5	477	▲ 5.2	99	▲ 11.6	96	▲ 4.0	1.12	▲ 0.53	0.78	▲ 0.09
3月	439	16.1	615	34.6	2,169	7.5	1,647	1.9	438	2.8	142	▲ 6.6	135	10.7	1.40	0.19	0.76	▲ 0.04
4月	608	▲ 3.3	553	▲ 15.1	2,305	3.1	1,538	▲ 5.6	464	▲ 0.9	148	0.7	125	▲ 0.8	0.91	▲ 0.12	0.67	▲ 0.06

(注) 数値は原数値。

中高年齢者職業紹介状況(パートタイムを除く常用)

項目 年度・月	1. 新規求職申込件数(件)		2. 月間有効求職者数(人)		3. 月間有効求人数(人)		4. 紹介件数(件)		5. 就職件数(件)		6. 有効求人倍率(倍)	
	うち55歳以上		うち55歳以上		うち55歳以上		うち55歳以上		うち55歳以上		うち55歳以上	
令和3年度平均	283	143	1,404	681	1,238	620	291	123	52	21	0.88	0.91
令和4年度平均	260	131	1,281	634	1,385	668	233	103	50	21	1.08	1.05
令和5年度平均	270	142	1,344	687	1,195	575	248	126	52	23	0.89	0.84
令和6年度平均	278	146	1,398	738	1,166	554	230	92	45	19	0.83	0.75
令和7年度平均	295	164	1,448	784	1,198	583	239	99	46	18	0.83	0.74
令和7年4月	375	229	1,462	800	1,163	562	233	109	42	11	0.80	0.70
5月	328	187	1,506	834	1,118	536	221	93	39	21	0.74	0.64
6月	260	129	1,481	806	1,165	559	267	116	46	22	0.79	0.69
7月	308	164	1,473	796	1,191	575	255	92	40	13	0.81	0.72
8月	274	149	1,453	773	1,171	562	224	73	42	15	0.81	0.73
9月	272	145	1,501	800	1,253	604	317	120	60	27	0.83	0.76
10月	304	166	1,499	805	1,270	619	242	107	59	20	0.85	0.77
11月	231	136	1,402	744	1,181	573	179	64	43	16	0.84	0.77
12月	226	114	1,347	715	1,215	600	206	79	44	16	0.90	0.84
令和8年1月	357	208	1,397	755	1,222	603	259	120	37	18	0.87	0.80
2月	279	168	1,394	763	1,218	606	232	109	38	15	0.87	0.79
3月	331	176	1,458	812	1,208	600	229	104	56	22	0.83	0.74
4月	368	217	1,497	846	1,187	576	222	98	52	27	0.79	0.68

(注) 1. 数値は原数値。

2. 求人は原則年齢不問であり、月間有効求人数及び有効求人倍率は求人数を技術的に按分し算出したものである(求人数均等配分方式)。

雇用保険関係業務取扱状況

項目 年度・月	1. 適用事業所数 (事業所) 前年比(%)		2. 被保険者数 (人) 前年比(%)		3. 資格取得者数 (人) 前年比(%)		4. 資格喪失者数 (人) 前年比(%)		5. 受給資格決定件数 (件) 前年比(%)		6. 受給者実人員 (人) 前年比(%)				7. 基本手当支給金額 金額(円) 前年比(%)		8. 就職促進給付 支給人員(人、%) 金額(円)		
	年度末	前年比(%)	年度末	前年比(%)	月平均	前年比(%)	月平均	前年比(%)	月平均	前年比(%)	月平均	前年比(%)	うち45歳以上 月平均	前年比(%)	年度計	前年比(%)	年度計	前年比	年度計
令和3年度	5,215	2.7	94,522	2.2	1,533	8.5	1,426	▲ 2.2	375	▲ 13.0	1,182	▲ 16.1	743	▲ 12.3	1,831,559,607	▲ 16.6	1,099	9.0	423,381,257
令和4年度	5,319	2.0	94,289	▲ 0.2	1,538	0.3	1,579	10.7	367	▲ 2.1	1,084	▲ 8.3	651	▲ 12.4	1,697,258,405	▲ 7.3	971	▲ 11.6	350,273,120
令和5年度	5,345	0.5	95,140	0.9	1,594	3.6	1,542	▲ 2.3	393	7.1	1,178	8.7	702	7.8	1,835,786,573	8.2	1,092	12.5	373,875,128
令和6年度	5,236	▲ 2.0	95,411	0.3	1,496	▲ 6.1	1,541	▲ 0.1	372	▲ 5.3	1,153	▲ 2.1	721	2.7	1,834,070,360	▲ 0.1	1,103	1.0	431,714,157
令和7年度	5,312	1.5	95,892	0.5	1,495	▲ 0.1	1,444	▲ 6.3	388	4.3	1,212	5.1	756	4.9	2,131,127,015	16.2	1,093	▲ 0.9	444,828,212
令和7年4月	5,250	▲ 1.7	95,542	0.3	2,473	▲ 7.3	2,447	▲ 5.2	546	▲ 10.5	1,019	▲ 5.7	627	▲ 6.4	142,238,692	2.8	80	1.3	28,740,283
5月	5,254	▲ 1.9	95,828	▲ 0.3	2,106	▲ 0.6	1,403	▲ 12.4	574	0.0	1,056	▲ 8.7	636	▲ 12.6	141,130,803	▲ 9.7	130	14.0	51,361,116
6月	5,260	▲ 1.9	95,956	▲ 0.1	1,380	10.6	1,350	1.6	363	▲ 0.8	1,179	▲ 0.9	748	1.1	145,848,696	▲ 2.1	78	▲ 15.2	32,570,712
7月	5,266	▲ 1.9	95,831	▲ 0.5	1,377	▲ 8.4	1,510	▲ 13.7	399	5.6	1,362	4.4	848	7.8	202,240,733	10.1	75	▲ 44.4	29,780,283
8月	5,274	▲ 1.8	95,739	▲ 0.4	1,130	1.5	1,243	▲ 9.9	375	17.2	1,328	3.1	823	2.1	173,066,821	2.4	86	41.0	39,431,939
9月	5,246	▲ 0.6	95,903	▲ 0.0	1,416	8.6	1,282	▲ 4.8	371	18.5	1,405	15.9	861	12.5	199,987,950	29.8	106	23.3	44,536,401
10月	5,263	▲ 0.4	95,814	▲ 0.0	1,498	▲ 2.3	1,527	▲ 9.6	384	▲ 11.7	1,366	10.5	844	9.3	195,981,768	10.1	101	▲ 9.0	44,704,160
11月	5,268	0.2	95,820	▲ 0.2	1,273	▲ 5.8	1,274	3.8	300	▲ 2.9	1,227	9.8	776	8.5	161,850,020	17.3	83	▲ 12.6	32,238,568
12月	5,279	1.0	96,009	0.1	1,271	15.0	1,050	▲ 13.2	255	9.4	1,216	10.8	765	10.2	158,431,727	15.5	99	▲ 14.7	42,465,275
令和8年1月	5,281	0.8	95,810	0.2	1,323	3.8	1,539	▲ 2.5	366	6.4	1,142	3.5	727	4.8	175,197,198	5.0	94	80.8	32,407,082
2月	5,299	1.1	95,690	0.1	1,195	▲ 17.7	1,333	▲ 7.8	362	28.8	1,093	3.7	702	7.0	141,781,602	7.8	82	▲ 4.7	31,529,024
3月	5,312	1.5	95,892	0.5	1,497	16.6	1,369	1.2	360	18.0	1,154	16.6	716	14.2	161,339,362	22.2	79	3.9	35,063,369
4月	5,321	1.4	95,984	0.5	2,695	9.0	2,520	3.0	562	2.9	1,100	7.9	703	12.1	157,699,724	10.9	12	▲ 85.0	1,820,934

項目 年度・月	9. 高齢求職者給付			10. 高齢雇用継続給付			11. 育児休業給付計					12. 教育訓練給付			13. 介護休業給付			
	受給者数(人)	前年比(%)	金額(円)	受給者実人員(人)	前年比(%)	金額(円)	受給者実人員(人)	前年比(%)	金額(円)	うち出生時育児休業給付金		受給者数(人)	前年比(%)	金額(円)	受給者数(人)	前年比(%)	金額(円)	
令和3年度	1,083	▲ 5.4	249,637,970	12,189	▲ 3.8	322,008,927	8,070	4.6	990,039,094	—	—	—	285	▲ 7.8	11,350,254	54	25.6	14,574,272
令和4年度	1,043	▲ 3.7	237,900,617	11,847	▲ 2.8	317,068,420	8,793	9.0	1,117,015,723	23	—	3,333,522	237	▲ 16.8	10,046,187	36	▲ 33.3	8,246,719
令和5年度	1,124	7.8	266,205,501	11,922	0.6	322,253,267	8,681	▲ 1.3	1,139,804,022	87	278.3	13,490,841	232	▲ 2.1	9,701,170	69	91.7	15,621,312
令和6年度	1,162	3.4	277,707,126	11,183	▲ 6.2	300,262,398	9,185	5.8	1,273,602,041	101	16.1	16,570,709	220	▲ 5.2	10,099,615	79	14.5	19,831,150
令和7年度	1,194	2.8	300,352,275	10,141	▲ 9.3	271,414,314	9,272	0.9	1,317,755,392	170	68.3	31,625,519	244	10.9	11,247,978	77	▲ 2.5	20,033,959
令和7年4月	126	▲ 21.7	33,265,400	778	▲ 7.6	20,724,807	839	4.4	109,452,485	6	▲ 33.3	956,799	22	10.0	846,256	6	500.0	2,246,997
5月	219	9.0	55,826,950	962	▲ 11.0	25,793,478	1,132	5.2	147,021,929	18	125.0	3,338,182	17	0.0	803,187	8	▲ 27.3	2,262,410
6月	105	▲ 7.1	24,251,060	829	2.3	22,634,520	625	▲ 6.0	86,279,145	8	14.3	1,528,603	22	22.2	721,794	6	▲ 33.3	1,251,322
7月	94	8.0	22,510,220	975	▲ 12.2	25,337,518	776	13.6	108,338,462	17	112.5	3,242,338	22	0.0	1,060,368	4	▲ 60.0	699,659
8月	78	▲ 7.1	19,812,120	738	▲ 15.0	19,828,357	649	▲ 3.0	95,940,698	18	260.0	3,410,785	12	0.0	646,556	6	▲ 14.3	1,438,015
9月	92	33.3	22,259,190	930	1.2	24,812,671	629	5.4	93,323,202	17	41.7	3,101,096	31	72.2	1,288,605	6	100.0	657,691
10月	85	▲ 1.2	21,762,206	814	▲ 9.9	21,693,713	837	9.4	119,038,290	18	50.0	2,967,231	24	▲ 4.0	1,226,213	7	16.7	2,005,701
11月	72	▲ 21.7	17,790,290	911	▲ 12.6	24,089,106	573	▲ 24.9	85,749,506	15	50.0	2,657,772	32	23.1	1,603,419	7	250.0	1,117,854
12月	69	25.5	17,616,280	705	▲ 13.7	19,432,122	731	▲ 0.5	109,826,045	14	100.0	3,275,806	18	▲ 35.7	953,452	11	10.0	4,018,805
令和8年1月	73	9.0	19,959,110	882	▲ 10.5	23,872,021	844	▲ 3.4	121,813,955	12	33.3	2,071,524	16	▲ 5.9	905,542	6	50.0	1,628,954
2月	106	55.9	26,120,307	672	▲ 19.3	18,140,903	728	3.1	105,720,266	8	0.0	1,660,659	12	100.0	382,850	5	▲ 37.5	1,293,234
3月	75	▲ 5.1	19,179,142	945	▲ 2.8	25,055,098	909	7.2	135,251,409	19	216.7	3,414,724	16	45.5	809,736	5	▲ 37.5	1,413,317
4月	112	▲ 11.1	28,451,300	674	▲ 13.4	18,140,546	929	10.7	131,911,214	4	▲ 33.3	754,433	12	▲ 45.5	526,837	7	16.7	1,109,939

(注) 1. [5. 受給資格決定件数]は、短期雇用特例求職者給付金に係る件数を除き、高齢求職者給付金に係る件数を含む。

2. [11. 育児休業給付計]および[13. 介護休業給付]の()は前年度実数値。

3. [11. 『うち出生時育児休業給付金』]は、令和4年10月より創設のため同月より前は該当数値なし。

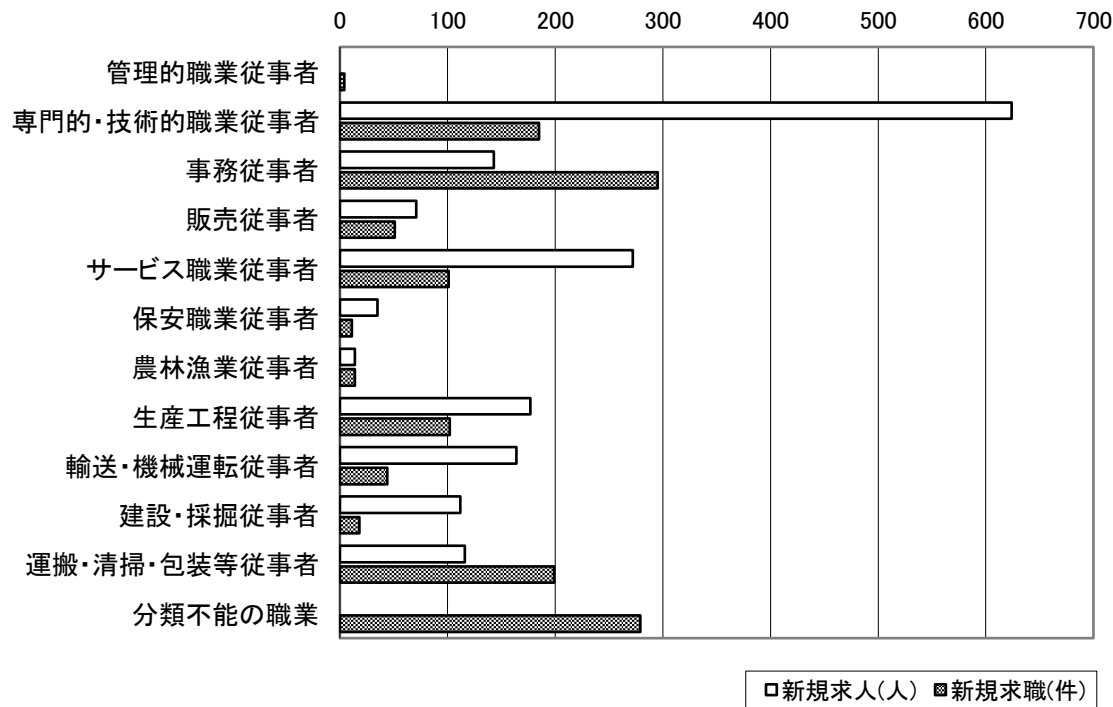
職業別業務取扱状況

4月

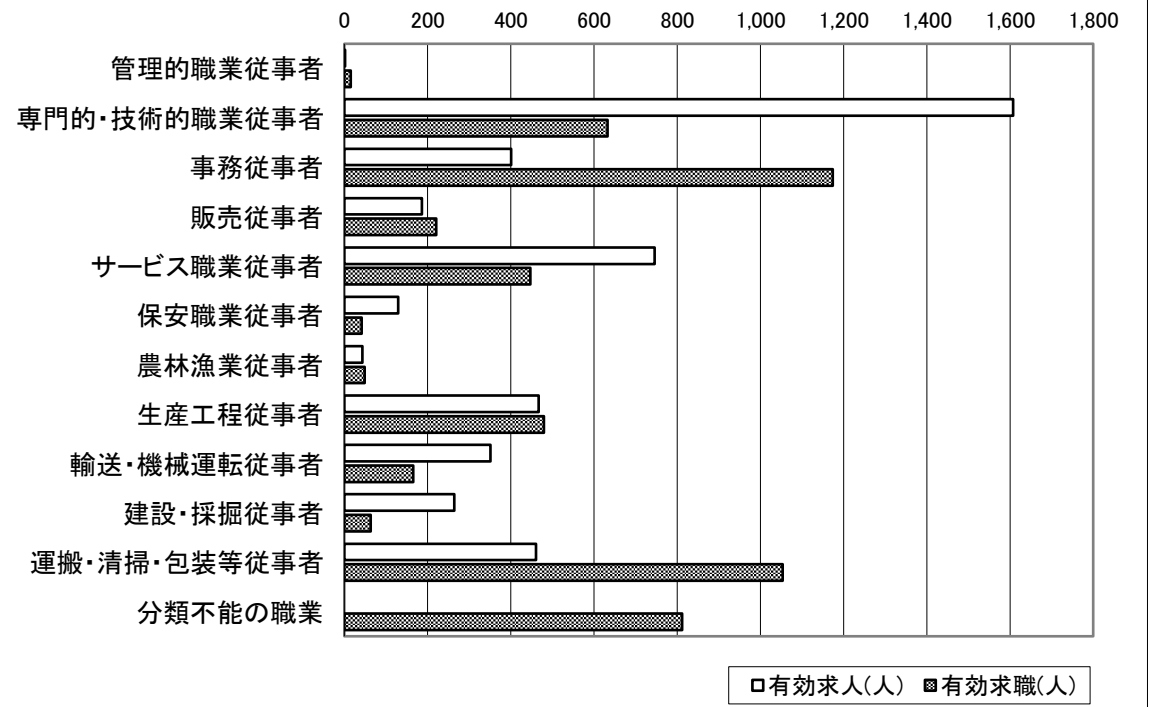
常用計

	職業計	管理的職業従事者	専門的・技術的職業従事者	事務従事者	販売従事者	サービス職業従事者	保安職業従事者	農林漁業従事者	生産工程従事者	輸送・機械運転従事者	建設・採掘従事者	運搬・清掃・包装等従事者	分類不能の職業
新規求人(人)	1,728	0	624	143	71	272	35	14	177	164	112	116	0
有効求人(人)	4,658	2	1,608	401	186	746	129	43	467	351	264	461	0
新規求職(件)	1,303	4	185	295	51	101	11	14	102	44	18	199	279
有効求職(人)	5,156	15	633	1,174	221	447	42	49	480	166	63	1,054	812
紹介件数(件)	792	2	107	230	45	104	30	7	100	35	12	120	0
就職件数(件)	228	0	36	37	8	41	12	4	33	15	4	38	0
新規求人倍率(倍)	1.33	0.00	3.37	0.48	1.39	2.69	3.18	1.00	1.74	3.73	6.22	0.58	0.00
有効求人倍率(倍)	0.90	0.13	2.54	0.34	0.84	1.67	3.07	0.88	0.97	2.11	4.19	0.44	0.00
新規求人倍率(埼玉県)(倍)	1.17	0.52	1.46	0.39	2.43	2.73	5.15	0.97	2.76	2.12	5.40	0.89	0.00
有効求人倍率(埼玉県)(倍)	0.84	0.35	1.19	0.25	1.63	2.11	4.41	0.71	1.56	1.61	4.50	0.51	0.00

新規求人求職の状況



有効求人求職の状況



(注)1. 数値は原数値。

2. 平成21年12月改定の「日本標準職業分類」に基づく区分。