

ハローワーク求人情報

＜パートタイム＞
令和8年5月15日 発行

草加公共職業安定所

草加市弁天4-10-7

TEL 048-931-6111 41#

◎ 面接にはハローワークが発行する紹介状が必要です。(オンライン自主応募は除く) 詳細はハローワークの紹介窓口へお問い合わせください。
◎ 仕事内容欄はスペースの都合ですべて表示できない場合がありますので、詳しい内容については相談窓口でお尋ねくださるかハローワークインターネットで求人番号を指定して検索してご確認ください。(採用決定および事業所の都合により公開中止となる場合がありますのでご了承ください)

職種 年齢 雇用形態・採用人数	仕事内容	賃金	求人者名	所在地・就業場所	就業時間	休日	必要資格	保険
金属板・缶容器への印刷業務と発送業務 (年齢: 不問) パート労働者(1人)	金属容器向けの印刷を行っている会社です。 ■金属板および缶容器への印刷(インクジェットプリンター使用) ■印刷した缶容器の発送業務・在庫管理 ■その他雑務 ■体を動かす仕事ではありませんが、重量物はありません	時給 1,230円 ～ 1,230円	富安金属印刷 株式会社 11100-3890461	埼玉県草加市苗塚町577 就業場所は所在地に同じ (就業場所: 従業員数 117 人)	(1)9時00分～16時00分 又は10時00分～17時00分の間の6時間程度	土日他 毎週 ◇年間カレンダーにて、完全週休二日制・GW休暇、夏季休暇、年末年始休暇		労災
調理補助 (年齢: 59歳以下) パート労働者(1人)	*夕食の下膳と食器洗浄(自動洗浄機使用) *翌日のお盆箸のセット *清掃、ゴミ捨て	時給 1,300円 ～ 1,500円	医療法人 親和会 鳳永病院 11100-3894161	埼玉県草加市谷塚2-12-15 就業場所は所在地に同じ 東武スカイツリーライン(日比谷線直通)谷塚(就業場所: 従業員数 157 人)	(1)15時00分～20時00分	他 毎週 ・シフト制(曜日は応相談)		労災
製品の組立・梱包・出荷(未経験者歓迎) (年齢: 不問) パート労働者(10人)	・グループを組んで作業を行います。 ・製造経験のない方でも安心して働けるようにグループリーダーが作業指導を行います。 ・本人の適性及び各作業の進捗状況を考慮して日々の作業を決定いたします。 ・基本立ち作業ですが重量物の取扱いはありません。	時給 1,230円 ～ 1,230円	SMC 株式会社 草加工場 11100-3940161	埼玉県草加市稲荷6-19-1 就業場所は所在地に同じ TX八潮駅又は 東武スカイツリーライン獨協大学前(就業場所: 従業員数 1804 人)	(1)8時30分～16時15分 (2)9時00分～16時00分 (3)9時30分～17時15分	土日祝他 毎週 【その他】夏季休暇、年末年始休暇		雇用 労災 健康 厚生
ゴム製品仕上・検査・梱包 (年齢: 59歳以下) パート労働者(1人)	未経験から始められるゴム製品の軽作業スタッフ募集扱うのはオイルシールやパッキンなどのゴム製品。製品の仕上げ、目視検査、梱包作業を担当。「キズがないかを見る」「良品を袋詰めする」「製品ラベルを貼付する」「不要な部分(バリ)を取り除く」といった軽作業が中心です。	時給 1,150円 ～ 1,200円	株式会社 東洋オイルシール製作所 11100-3964861	埼玉県草加市西町1103番地4 就業場所は所在地に同じ 東武スカイツリーライン 草加(就業場所: 従業員数 30 人)	(1)8時30分～17時30分	土日祝他 毎週 *夏季休暇・年末年始休暇		雇用 労災 健康 厚生
財務経理 (年齢: 64歳以下) パート労働者(1人)	資金繰りの把握・改善提案 キャッシュフローの分析 銀行対応(融資相談・折衝の補助) 社長と連携した財務戦略の立案 経営判断に必要な数字の整理・レポート作成 経年の経理・財務経験を活かし、社長のパートナーとして	時給 1,300円 ～ 1,600円	有限会社 伊藤ダクト 11100-3933161	埼玉県八潮市大字二丁目1087-1 就業場所は所在地に同じ つくばエクスプレス 八潮(就業場所: 従業員数 32 人)	(1)9時00分～15時00分 (2)10時00分～16時00分	土日祝他 毎週 *現場カレンダーによる*GW*夏季休暇*年末年始休暇(12/30～1/4)		労災
箱洗浄 (年齢: 不問) パート労働者(1人)	お弁当の配送用の箱の洗浄作業	時給 1,141円 ～ 1,141円	株式会社日本デリカフレッシュ東京工場 11100-3869961	埼玉県八潮市新町36 就業場所は所在地に同じ (就業場所: 従業員数 246 人)	(1)9時00分～17時00分	他 毎週		雇用 労災 健康 厚生
商品検品 (年齢: 不問) パート労働者(1人)	出来上がった商品の数やシールの有無、見栄えなどをチェック	時給 1,141円 ～ 1,141円	株式会社日本デリカフレッシュ東京工場 11100-3870361	埼玉県八潮市新町36 就業場所は所在地に同じ (就業場所: 従業員数 246 人)	(1)9時00分～18時00分	他 毎週		雇用 労災 健康 厚生
品質管理(検査補助) (年齢: 不問) パート労働者(1人)	新商品の事前検査や製造機器の拭き取り検査等	時給 1,141円 ～ 1,141円	株式会社日本デリカフレッシュ東京工場 11100-3871661	埼玉県八潮市新町36 就業場所は所在地に同じ (就業場所: 従業員数 246 人)	(1)9時00分～18時00分 又は9時00分～18時00分の間の4時間以上	他 毎週		雇用 労災 健康 厚生
事務 (年齢: 59歳以下) パート労働者(1人)	一般事務業務ができる方を募集しています。 週2～3日、3時間程度の仕事量です。	時給 1,150円 ～ 1,150円	有限会社 前田木工所 11100-3896361	埼玉県三郷市新和1丁目173番地 就業場所は所在地に同じ つくばエクスプレス 三郷中央(就業場所: 従業員数 10 人)	(1)9時00分～12時00分	日祝他 毎週 *会社カレンダーあり*原則第1、3、5土曜日休み*夏季休暇、年末年始休暇		労災
ケアアシスタント(無資格OK) (年齢: 不問) パート労働者(3人)	《介護老人保健施設 翔寿苑》 《通所リハビリテーション 翔寿苑》 《デイサービスセンターあおやぎ》 いずれかの事業所で勤務していただきます! 介護職に興味がある方、「人」が相手の仕事をしたい方大募集!	時給 1,150円 ～ 1,150円	医療法人 真幸会 介護老人保健施設 翔寿苑 11100-3853161	埼玉県草加市青柳8-51-13 就業場所は所在地に同じ 東武スカイツリーライン 新田駅 JR武蔵野線 南越谷(就業場所: 従業員数 115 人)	(1)7時00分～9時00分 又は7時00分～19時00分の間の2時間以上	他 毎週 ・1ヶ月のシフト制		労災
介護職員 未経験者大歓迎! (年齢: 不問) パート労働者(2人)	◇特養入所者の生活全般の介護業務 ・食事・入浴・排泄 入所者数 100名 ショートステイ 30名 デイサービス 35名 *資格取得支援制度あります♪	時給 1,220円 ～ 1,300円	社会福祉法人 キングス・ガーデン埼玉 11100-3938561	埼玉県草加市遊馬町185 就業場所は所在地に同じ (就業場所: 従業員数 165 人)	(1)7時00分～16時00分 (2)10時00分～19時00分 又は9時00分～18時00分の間の6時間以上	他 毎週 勤務表による		雇用 労災
支援員補助(青空の家)草加市 (年齢: 64歳以下) パート労働者(1人)	*知的障がい者 *着替え手伝い *食事介助 *トイレ介助 *活動、作業の介助と支援	時給 1,261円 ～ 1,261円	社会福祉法人 光陽会 11100-3859461	埼玉県草加市青柳8-2-34 埼玉県草加市西町303-1 東武スカイツリーライン 草加(就業場所: 従業員数 21 人)	8時30分～17時15分の間の6時間以上	土日祝他 毎週 年末年始休暇(12/29～1/4)		労災

【ハローワーク草加よりお知らせ】

◎ふるさとハローワークをご利用下さい。相談員が仕事探しのサポートをします。

★八潮市ふるさとハローワーク

八潮市役所新庁舎 1階

八潮市中央 1丁目2番地 1

(TEL 048-998-8609)

★三郷市ふるさとハローワーク

三郷市瑞沼市民センター 1階

三郷市上彦名 870

(TEL 048-959-4102)

◎「働きたいけど自信がない」「体調面で不安がある」「精神障害者が利用できる就労支援は？」
などのご相談をお受けします。

『精神障害者雇用トータルサポーター(精神保健福祉士)』

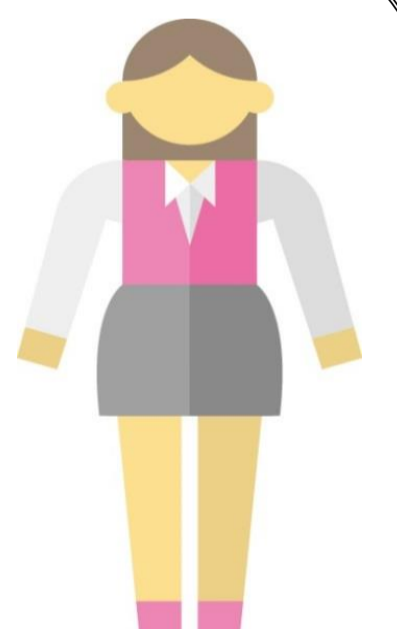
相談日時 火曜・水曜・金曜 10～16時

(草加市弁天4-10-7)

場所 ハローワーク草加 専門援助部門内

(TEL 048-931-6111 43#)

※相談は事前に予約をお願いします。



ハローワーク求人情報

＜パートタイム＞
令和8年5月15日 発行

草加公共職業安定所

草加市弁天4-10-7

TEL 048-931-6111 41#

◎ 面接にはハローワークが発行する紹介状が必要です。(オンライン自主応募は除く) 詳細はハローワークの紹介窓口へお問い合わせください。
◎ 仕事内容欄はスペースの都合ですべて表示できない場合がありますので、詳しい内容については相談窓口でお尋ねくださるかハローワークインターネットで求人番号を指定して検索してご確認ください。(採用決定および事業所の都合により公開中止となる場合がありますのでご了承ください)

職種 年齢 雇用形態・採用人数	仕事内容	賃金	求人者名	所在地・就業場所	就業時間	休日	必要資格	保険
送迎ドライバー／あるレインボーDuo谷塚駅前教室 (年齢: 不問) パート労働者(2人)	・児童のご自宅と事業所間の送迎業務 ※利用するのはシエンタ等です。	時給 1,160円 ～ 1,160円	株式会社 ひいらぎ 11100-3849261	埼玉県草加市両新田西町13番4 埼玉県草加市谷塚町650-5 東武スカイツリーライン 谷塚 (就業場所: 従業員数 9人)	(1)9時00分～10時00分 (2)13時30分～14時30分 又は15時00分～16時00分 の間の1時間程度	土日他 毎週 年末年始(12月29日～1月3日)	普通自動車一種	労災
送迎ドライバー兼指導員／まつりか草加 (年齢: 不問) パート労働者(2人)	送迎を主に、子どもたちが楽しく過ごせるように、下記のような支援をお任せします。 1.児童を学校やご自宅へ送迎・添乗(セレナ、キャラバン、ファンカーゴなど) 2.車両の簡単な清掃、点検 3.児童への支援(簡単な見守り補助)	時給 1,190円 ～ 1,190円	株式会社 ひいらぎ 11100-3851861	埼玉県草加市両新田西町13番4 埼玉県草加市谷塚町986 東武スカイツリーライン 谷塚 (就業場所: 従業員数 9人)	(1)13時00分～19時00分 (2)15時00分～19時00分 (3)9時00分～17時00分	日他 毎週 年末年始(12月29日～1月3日)	普通自動車一種	雇用 労災
障がい者グループホームタクトスタッフ(草加市) (年齢: 不問) パート労働者(2人)	ベトナム共生型のグループホーム(女性棟)です。グループホームに入居されている利用者の見守りやお手伝い、帰宅に合わせて食事の温めや提供などをして頂きます。 ・入居者の帰宅に合わせて食事提供 ・掃除、整理整頓のお手伝い	時給 1,160円 ～ 1,160円	株式会社 ひいらぎ 11100-3856661	埼玉県草加市両新田西町13番4 埼玉県草加市北谷2-36-19 東武スカイツリーライン 草加 (就業場所: 従業員数 3人)	(1)16時00分～22時00分	他 毎週 ・シフト制(月～日曜日の2日間)		労災
医療事務 (年齢: 59歳以下) パート労働者(1人)	『いけもと耳鼻咽喉科クリニックにて勤務』 診療補助 器具の消毒・清掃 院内清掃 など ☆火・木・土勤務できる方優先させていただきます。	時給 1,200円 ～ 1,300円	医療法人 ヒューマン『いけもと耳鼻咽喉科クリニック』 11100-3877961	埼玉県草加市氷川町821 就業場所は所在地に同じ 東武スカイツリーライン 草加 (就業場所: 従業員数 10人)	(1)8時15分～17時30分 (2)8時15分～12時00分	水日祝他 毎週 GW、夏季休暇、年末年始休暇		労災
経理・営業事務アシスタント パート 子育て・介護応援・平日 (年齢: 不問) パート労働者(2人)	◇電話対応・取次 ◇管制業務・アシスタント ◇請求書作成業務 ◇給与計算・従業員 ◇事務所・寮の管理業務 ◇現場補助 ◇教育アシスタント 等 上記の中から就業時間、能力に応じて業務を行って頂きます。	時給 1,150円 ～ 1,500円	株式会社 E・F・G 草加営業所 11100-3861061	埼玉県草加市西町754-1 埼玉県草加市西町674-1 東武線 草加 (就業場所: 従業員数 8人)	9時00分～18時00分の間の4時間以上	土日祝他 毎週 ・夏季休暇・年末年始休暇		労災
配達及び工場内作業 (年齢: 不問) パート労働者(1人)	◇金属製品(製菓・製パン用焼き型)の製造・配達業務 ・プレス及び板金作業 ・工場内作業 ・軽ワゴン車での配達業務(不定期) 等を担当していただきます。 ☆60歳以上の方のご応募もお待ちしております。	時給 1,150円 ～ 1,250円	株式会社 末廣商店 11100-3936661	埼玉県八潮市浮塚633番地 就業場所は所在地に同じ (就業場所: 従業員数 2人)	9時30分～17時30分の間の5時間以上	土日祝他 毎週 GW、夏季休暇、年末年始休暇	普通自動車一種	労災
(請)警備員(埼玉県八潮市南川崎) (年齢: 18歳以上) パート労働者(2人)	◆下水道工事に伴う車両や歩行者の交通誘導。 ◇勤務地多数 直行直帰になります。 ◇未経験の方も大歓迎! 初めてのことで不安が生じないよう現場従事前には資格を持った指導員が研修を行い安心して現場へ入っていただけるように努めます!	時給 1,200円 ～ 1,333円	株式会社 スクワッド 11100-3836961	埼玉県八潮市中央3丁目10-40 埼玉県八潮市南川崎112-27 つくばエクスプレス 八潮 (就業場所: 従業員数 3人)	(1)8時30分～17時30分	日祝他 その他		労災
ガーデンデザイナー・CADオペレーター (年齢: 不問) パート労働者(1人)	* 新築・リフォーム外構に伴う図面 * 図面を作成、見積作成までして頂きます。 * 専用ソフト有り	時給 1,180円 ～ 1,500円	株式会社 英工業 11100-3923861	埼玉県八潮市中央3丁目13-11 就業場所は所在地に同じ 東武スカイツリーライン 草加駅・TX線 八潮 (就業場所: 従業員数 5人)	(1)9時00分～18時00分	土日祝他 毎週 ・夏季休暇・年末年始休暇(12/30～1/4)		雇用 労災
(請)警備員(契約)／三郷市早稲田 (年齢: 18歳以上) パート労働者(3人)	・工事現場での交通誘導警備 ・この他 都内にも現場があります ・未経験の方にも指導員が付いて丁寧に教えます ・現場へは直行直帰です	日給 1,506円 ～ 1,640円	株式会社ケイテック 谷塚営業所 11100-3930761	埼玉県草加市谷塚549-1 埼玉県三郷市早稲田6-5-2 JR武蔵野線 三郷 (就業場所: 従業員数 3人)	(1)8時00分～17時00分	日祝他 毎週 毎週木曜までに翌週の休日希望を申請		労災
(請)警備員(契約)／草加市吉町 (年齢: 18歳以上) パート労働者(3人)	・工事現場での交通誘導警備 ・この他 都内にも現場があります ・未経験の方にも指導員が付いて丁寧に教えます ・現場へは直行直帰です	日給 1,506円 ～ 1,640円	株式会社ケイテック 谷塚営業所 11100-3935361	埼玉県草加市谷塚549-1 埼玉県草加市吉町1-3 東武伊勢崎線 草加 (就業場所: 従業員数 3人)	(1)8時00分～17時00分	日祝他 毎週 毎週木曜までに翌週の休日希望を申請		労災
揚重業務 資材搬入軽作業 (年齢: 18歳～64歳) パート労働者(5人)	建設現場にて使用する資材を現場内各所へ運搬するお仕事です。(基本的には手運びとなります。) 【運んでいただくもの】 ・内装資材石膏ボード・軽量鉄骨 ・床材その他様々な資材 など	時給 1,750円 ～ 3,000円	株式会社 関東揚重 11100-3862361	埼玉県八潮市中央4丁目19番地7 就業場所は所在地に同じ (就業場所: 従業員数 2人)	(1)8時00分～17時00分	日祝他 毎週 希望休は要相談		雇用 労災 健康 厚生
介護職 (年齢: 18歳以上) パート労働者(3人)	◇ローテーションを組み入居している方の生活全般を支援するお仕事です。 * 食事の配膳、下膳と食事介助をする * 入浴介助と衣類の着脱と見守り * 体操、歌、折り紙等を用いて機能訓練を行う * トイレ及び排泄介助	時給 1,141円 ～ 1,250円	社会福祉法人 信英会「特別養護老人ホーム やしおの郷」 11100-3864261	埼玉県八潮市大字八條1221番 就業場所は所在地に同じ 武蔵野線 新三郷 (就業場所: 従業員数 80人)	(1)7時00分～16時00分 (2)9時00分～18時00分 (3)10時00分～19時00分 又は11時00分～20時00分	他 毎週 ローテーションにより交替制		雇用 労災 健康 厚生
紙皿等紙容器の製造補助【完全未経験OK】 (年齢: 59歳以下) パート労働者(1人)	◆完全未経験者でも歓迎します。工場未経験OKです ◆ホームセンターで売っている紙皿はもちろん、某有名メーカー等へのオリジナル紙皿も作成して頂きます ◆仕事内容は、機械から出てくる製品の検品～袋詰め～製品化を主に行っていただきます。 ◆働いているパートさんは全員女性です。	時給 1,145円 ～ 1,145円	三和紙工 株式会社 八潮事業所 11100-3920561	埼玉県八潮市大曾根1503-7 就業場所は所在地に同じ (就業場所: 従業員数 16人)	(1)9時00分～16時00分 (2)9時00分～15時00分	土日祝他 毎週 ・夏季休暇 ・年末年始休暇等		雇用 労災
デイサービス 調理スタッフ (年齢: 不問) パート労働者(1人)	・デイサービス利用者様への昼食調理 ・個別対応食の調理 ・厨房帳票の記録業務 ・発注業務	時給 1,150円 ～ 1,210円	株式会社リエイケアリエイの快護 癒しのデイサービス草加安行 11100-3872261	埼玉県草加市原町3-14-38 就業場所は所在地に同じ 東武スカイツリーライン 新田 (就業場所: 従業員数 20人)	(1)9時30分～15時30分	日他 毎週 1月1日～1月2日は休み		雇用 労災 健康 厚生
クリーンヘルパー(介護未経験者可)／サニーライフ三郷中央 (年齢: 不問) パート労働者(1人)	* TVCMでおなじみの有料老人ホーム「サニーライフ」グループです。 全国161施設(2026年5月現在)の実績と信頼。 ◇有料老人ホームでのクリーン作業、お部屋の清掃、入居者の衣類等の洗濯、その他雑務あり(衣類等の洗濯は女性の衣類もあります)	時給 1,200円 ～ 1,200円	株式会社 川島コーポレーション『サニーライフ三郷中央』 11100-3953561	埼玉県三郷市中央3丁目20番地7 就業場所は所在地に同じ つくばエクスプレス 三郷中央 (就業場所: 従業員数 52人)	(1)8時30分～17時30分	他 その他 *シフト制 *ご本人の希望による		雇用 労災 健康 厚生
生産工程・労務の職業・製造業務【急募】 (年齢: 不問) パート労働者(4人)	◎白衣を着用し、除菌・消臭剤や洗剤、ダニ捕りシート等の製造・出荷を、流れ作業で行います。 * 製品の充填、ラベルの貼付、製造番号の印字、化粧箱・梱包箱への封入 * 製品のピッキング・梱包・送り状の貼付 ※基本的には誰でもできる軽作業です。	時給 1,150円 ～ 1,150円	株式会社 バイオフェイス 草加工場 11100-3865561	埼玉県草加市谷塚町828-9 就業場所は所在地に同じ 東武スカイツリーライン 谷塚 (就業場所: 従業員数 10人)	(1)9時00分～18時00分	土日祝他 毎週 ・夏季休暇 ・年末年始休暇		雇用 労災
集配(2t・4t)ドライバー (パート労働者) (年齢: 不問) パート労働者(2人)	・2t車での集配業務です ※免許のある方は4t車のお仕事もあります ・配送エリアは下記のとおりとなります。 【埼玉県】八潮市、草加市、三郷市、吉川市 【千葉県】松戸市、鎌ヶ谷市、流山市、野田市、柏市、我孫子市 【東京都】足立区	時給 1,450円 ～ 1,500円	第一貨物 株式会社 八潮支店 11100-3914761	埼玉県八潮市木曾根1310番地 就業場所は所在地に同じ つくばエクスプレス 八潮 (就業場所: 従業員数 118人)	(1)7時30分～16時30分	土日祝他 毎週 ・夏季・年末年始休暇 普通自動車一種(AT限定不可)、準中型自動車免許		雇用 労災 健康 厚生
調理師 (年齢: 59歳以下) パート労働者(1人)	* 調理、仕込み、盛付、配膳、清掃、食器洗浄などを行います。	時給 1,700円 ～ 1,800円	医療法人 親和会 鳳永病院 11100-3895061	埼玉県草加市谷塚2-12-15 就業場所は所在地に同じ 東武スカイツリーライン(日比谷線直通) 谷塚 (就業場所: 従業員数 157人)	(1)5時30分～14時30分 (2)11時00分～20時00分	他 毎週 ・シフト制(曜日は応相談)	調理師	労災