

# ハローワーク求人情報

＜パートタイム＞  
令和8年4月24日 発行

草加公共職業安定所

草加市弁天4-10-7

TEL 048-931-6111 41#

◎ 面接にはハローワークが発行する紹介状が必要です。(オンライン自主応募は除く) 詳細はハローワークの紹介窓口へお問い合わせください。  
◎ 仕事内容欄はスペースの都合ですべて表示できない場合がありますので、詳しい内容については相談窓口でお尋ねくださるかハローワークインターネットで求人番号を指定して検索してご確認ください。(採用決定および事業所の都合により公開中止となる場合がありますのでご了承ください)

職種 年齢 雇用形態・採用人数	仕事内容	賃金	求人者名	所在地・就業場所	就業時間	休日	必要資格	保険
工場内作業 (年齢: 59歳以下) パート労働者(1人)	★工場内にてドラム缶の整備などリサイクルに関わる作業。 ・ドラム缶洗浄加工(洗浄機使用) ・ドラム缶は18~23kg程度、立ち仕事になります。 * 男女問わず応募可能です * 工場見学可能、ハローワークの窓口でご相談下さい	時給 1,300円 ~ 1,300円	株式会社 イトウ 11100-3346661	埼玉県三郷市鷹野2-160 就業場所は所在地に同じ つくばエクスプレス線 三郷中央 (就業場所: 従業員数 6人)	(1)8時00分~17時30分 又は8時00分~17時30分の間の5時間程度	土日祝 毎週		労災
製造補助等軽作業 (年齢: 不問) パート労働者(2人)	* 工場内でのラーメン・うどん・そば・パスタなどの麺の製造補助 * 検品 * 袋詰め等の作業など	時給 1,200円 ~ 1,200円	富士製麺 株式会社 11100-3347261	埼玉県草加市西町651-6 就業場所は所在地に同じ 東武スカイツリーライン 草加 (就業場所: 従業員数 12人)	(1)5時00分~14時00分 (2)7時00分~16時00分 (3)13時00分~17時00分 又は8時00分~17時00分の間の6時間程度	日祝他 毎週 ・夏季休暇 ・年末年始休暇		労災
(医事課)病院受付業務 (年齢: 59歳以下) パート労働者(1人)	病院受付業務 患者様の総合受付業務 患者様対応	時給 1,150円 ~ 1,150円	医療法人社団 愛友会 三郷中央総合病院 11100-3251461	埼玉県三郷市中央4丁目5番地1 就業場所は所在地に同じ つくばエクスプレス 三郷中央 (就業場所: 従業員数 682人)	(1)8時30分~17時30分	日祝他 毎週 週回数に応じて異なる		雇用 労災  健康 厚生
(請)清掃(草加市稲荷町)【急募】 (年齢: 74歳以下) パート労働者(2人)	事務所内の清掃スタッフの募集です。 ・各部屋のゴミ回収やテーブルなどの設置物拭き清掃 ・床の掃除機かけやダスキンモップ掛け ・回収したゴミの分別・消耗品の補充 身近な掃除機や雑巾、モップなどを使用したお掃除です	時給 1,200円 ~ 1,250円	ワールド 株式会社 11100-3294861	埼玉県草加市八幡町255-2 埼玉県草加市稲荷1丁目5-25 東武スカイツリーライン 草加 (就業場所: 従業員数 2人)	(1)8時30分~11時30分	土日祝他 毎週 ・シフト制 ・夏季休暇・年末年始休暇		雇用 労災  健康 厚生
診療補助 (年齢: 不問) パート労働者(2人)	診療補助、受付補助	時給 1,350円 ~ 1,400円	医療法人 八潮耳鼻咽喉科クリニック 11100-3261861	埼玉県八潮市中央1-8-4 就業場所は所在地に同じ つくばエクスプレス線 八潮 (就業場所: 従業員数 10人)	(1)8時45分~12時45分 (2)13時45分~18時15分	木祝他 毎週 ・土曜日の午後は休診 ・夏季休暇・年末年始休暇		労災
厨房(経験者)【急募】 (年齢: 不問) パート労働者(1人)	◇入院患者様の食事に関する業務 ・調理・盛り付け・配膳・下膳・後片付け等 ※栄養士・調理師が常駐していますので、献立等の作成作業はありません。 ☆JR武蔵野線新三郷駅南口より「徒歩5分」の大変に便利な立地です。	時給 1,250円 ~ 1,500円	医療法人社団 稔誠会 高橋レディースクリニック 11100-3272361	埼玉県三郷市采女 就業場所は所在地に同じ JR武蔵野線 新三郷 (就業場所: 従業員数 45人)	(1)6時30分~9時00分 (2)9時00分~14時00分 (3)15時00分~19時30分 又は7時00分~19時30分の間の6時間程度	他 毎週 ◆土曜・日曜・祝日を含んだシフト制		労災
学校調理補助(草加市)【急募】 (年齢: 不問) パート労働者(1人)	* 小学校の給食調理等に関する業務 ◇調理補助・食器洗浄・片づけ等 ※スタッフ4名以上で500~1000食分の給食調理を担当	時給 1,456円 ~ 1,563円	草加市教育委員会 11100-3282261	埼玉県草加市高砂1丁目1-1 就業場所は所在地に同じ 東武スカイツリーライン 草加 (就業場所: 従業員数 528人)	(1)8時30分~16時45分	土日祝他 毎週 夏季休暇等、学校の休暇に合わせた休暇(無給)		雇用 労災  健康 厚生
サポートスタッフ(介護) (年齢: 不問) パート労働者(2人)	介護サポートスタッフ ・介護職員のサポート業務 食事の準備や片付け、施設内の清掃や洗濯 利用者の見守りや話し相手	時給 1,150円 ~ 1,200円	社会福祉法人 名栗園 高齢者福祉施設 やしお苑 11100-3310061	埼玉県八潮市南川崎210-1 就業場所は所在地に同じ つくばエクスプレス 八潮 (就業場所: 従業員数 112人)	7時00分~19時30分の間の8時間	他 毎週		雇用 労災  健康 厚生
飼料製造 (年齢: 不問) パート労働者(1人)	◆うなぎ飼料、みつばち飼料、蚕(カイコ)飼料、動物園用ソーセージ等の製造 ◇週1~3日勤務 ◇AM8:30~PM4:00 ◇シルバー人材センターより常時5名勤務しております。	時給 1,300円 ~ 1,350円	駒形食品 株式会社 11100-3260761	埼玉県草加市弁天5-31-20 就業場所は所在地に同じ (就業場所: 従業員数 15人)	(1)8時30分~16時00分	土日祝他 毎週 ・GW・夏季休暇 ・年末年始休暇		労災
清掃・洗濯(みのりホーム)(三郷市) (年齢: 64歳以下) パート労働者(1人)	* 施設の居室・フロアなどの清掃 * 入居者様・職員が使用した衣類等の洗濯	時給 1,170円 ~ 1,170円	有限会社 仁 11100-3247161	埼玉県三郷市彦成2-336 埼玉県三郷市田中新田281-1 (就業場所: 従業員数 65人)	(1)8時30分~12時30分 (2)8時30分~17時30分	他 毎週 ・シフト制(応相談)		雇用 労災  健康 厚生
調理補助 (年齢: 不問) パート労働者(1人)	* 給食調理(乳児食20食分) ・0歳、1歳、2歳児の保育で国の認可保育所の許可を平成17年4月1日より取得 ・生後2ヶ月より0歳児を預かり、数少ない乳幼児保育を行っております。	時給 1,200円 ~ 1,300円	特定非営利活動法人 幸龍会 ハッピーナーサリー 11100-3379661	埼玉県草加市谷塚2丁目16番1号 就業場所は所在地に同じ 東武スカイツリーライン 谷塚 (就業場所: 従業員数 8人)	(1)8時30分~12時30分	土日祝他 毎週 ・夏季休暇・年末年始休暇		雇用 労災
保育園業務(事務) (年齢: 不問) パート労働者(1人)	≪保育園業務全般≫ ワード・エクセル・インターネット・メール(パワーポイント)等基本的なパソコンスキル、事務経験あり求む。 子どもや保護者、園内・園外の方々との関わる機会があるので、円滑なコミュニケーションを図れる方を求めています。臨機応変に対応できる方。	時給 1,150円 ~ 1,180円	社会福祉法人 北谷みどり会 めえこやぎこども園 11100-3330561	埼玉県草加市北谷3-36-17 就業場所は所在地に同じ 東武スカイツリーライン 新田 (就業場所: 従業員数 30人)	(1)9時00分~16時00分 又は8時30分~15時30分の間の6時間程度	土日祝他 毎週 年末年始休暇		労災

## 【ハローワーク草加よりお知らせ】

◎ふるさとハローワークをご利用下さい。相談員が仕事探しのサポートをします。

### ★八潮市ふるさとハローワーク

八潮市役所新庁舎 1階

八潮市中央 1丁目2番地 1

(TEL)048-998-8609

### ★三郷市ふるさとハローワーク

三郷市瑞沼市民センター 1階

三郷市上彦名 870

(TEL)048-959-4102

◎「働きたいけど自信がない」「体調面で不安がある」「精神障害者が利用できる就労支援は？」  
などのご相談をお受けします。

『精神障害者雇用トータルサポーター(精神保健福祉士)』

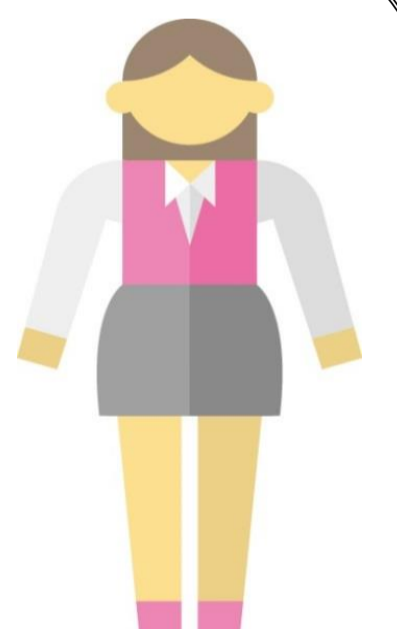
相談日時 火曜・水曜・金曜 10~16時

(草加市弁天4-10-7)

場所 ハローワーク草加 専門援助部門内

(TEL)048-931-6111 43#

※相談は事前に予約をお願いします。



# ハローワーク求人情報

＜パートタイム＞  
令和8年4月24日 発行

草加公共職業安定所

草加市弁天4-10-7

TEL 048-931-6111 41#

◎ 面接にはハローワークが発行する紹介状が必要です。(オンライン自主応募は除く) 詳細はハローワークの紹介窓口へお問い合わせください。  
◎ 仕事内容欄はスペースの都合ですべて表示できない場合がありますので、詳しい内容については相談窓口でお尋ねくださるかハローワークインターネットで求人番号を指定して検索してご確認ください。(採用決定および事業所の都合により公開中止となる場合がありますのでご了承ください)

職種 年齢 雇用形態・採用人数	仕事内容	賃金	求人者名	所在地・就業場所	就業時間	休日	必要資格	保険
セラピスト (年齢: 不問) パート労働者(1人)	* 大型ショッピングセンター(島忠ホームズ内)のリラクゼーションサロンで、ボディケア・フットケアなどの施術および健康アドバイスなどの接客等を行って頂きます。 * 店舗運営に関する業務全般を分担して行います。 ※社内研修施設でしっかり研修をさせていただきます	時給 1,500円 ～ 2,000円	RE. RA. KU. 島忠ホームズ草加舎人店 11100-3265361	埼玉県草加市遊馬町2-1 就業場所は所在地に同じ 見沼代親水公園 (就業場所:従業員数 3人)	(1)11時00分～20時00分 又は10時00分～19時00分の間の4時間以上	月火水木金 その他 *シフト制(応相談)		雇用 労災 健康 厚生
一般事務 (年齢: 不問) パート労働者(1人)	◇社内での事務処理や書類作成など 事務業務全般を担当していただきます。 ・電話での問い合わせ対応 ・メール対応および文書作成・来客対応 ・各種書類、表の作成・不動産対応 ・エクセル・ワードへのデータ入力	時給 1,230円 ～ 1,230円	株式会社 ティーエム産業 11100-3279961	埼玉県三郷市三郷1-27-12 就業場所は所在地に同じ JR武蔵野線 三郷 (就業場所:従業員数 25人)	(1)9時00分～17時00分	土日祝他 毎週 GW・夏季休暇、 年末年始休暇		労災
事務員/パート/イ リーゼ八潮 (年齢: 64歳以下) パート労働者(1人)	◎介護付き有料老人ホームでの事務のお仕事です! 施設事務所内での一般事務・データ入力・お客様対応を中心にお願います。 ・電話対応・来客対応・発送、備品の発注対応 ・パソコンで簡単なデータ入力や、書類のファイリング ・設物品等の買い出し など	時給 1,141円 ～ 1,141円	株式会社HITOWA イリーゼ八潮 11100-3327161	埼玉県八潮市八潮1丁目27-6 就業場所は所在地に同じ つくばエクスプレス 八潮 (就業場所:従業員数 30人)	(1)9時00分～17時00分	他 毎週 シフト制		雇用 労災 健康 厚生
(請)警備員(埼玉県八 潮市古新田) (年齢: 18歳以上) パート労働者(1人)	◆下水道工事に伴う車両や歩行者の交通誘導 ◇勤務地多数 直行直帰になります。 ◇未経験の方も大歓迎! 初めての仕事で不安が生じないよう現場従事前には資格を持った指導員が研修を行わせていただき安心して現場へ入っていただけるように努めてまいります!	時給 1,200円 ～ 1,333円	株式会社 スクワッド 11100-3278861	埼玉県八潮市中央3丁目10-40 埼玉県八潮市大字古新田530 つくばエクスプレス 八潮 (就業場所:従業員数 2人)	(1)8時30分～17時30分	日祝他 その他		労災
倉庫内物流補助【三郷 市】 (年齢: 不問) パート労働者(2人)	* 倉庫内での物流作業補助 ※簡単な軽作業になります。 1. デバンニング時の荷卸し(月2回程) 2. 入荷荷物のチェック、棚入作業 3. 現場作業の社員補助 * 大手のノベルティや書類のアソート作業	時給 1,260円 ～ 1,260円	株式会社 ロコム 11100-3307461	埼玉県三郷市インター南2丁目8-9 就業場所は所在地に同じ つくばエクスプレス 三郷中央 (就業場所:従業員数 23人)	(1)9時00分～17時00分	土日祝他 毎週 *相談に応じます (土曜出勤は任意) ・夏季休暇、年末 年始休暇		雇用 労災 健康 厚生
検品・軽作業スタッフ募 集【未経験者歓迎】 (年齢: 59歳以下) パート労働者(2人)	ワッシャーなどの製品検品作業や、簡単な機械による軽作業を中心に行なって頂ける方を募集します。 未経験でももちろん大丈夫です。 ◆製品の検品作業(座っての作業です) ◆タッピングマシンなど機械操作が簡単な作業(座っての作業です)	時給 1,200円 ～ 1,600円	有限会社 座金の 寿々本 11100-3371561	埼玉県草加市稲荷2丁目24-19 就業場所は所在地に同じ 東武スカイツリーライン 草加 (就業場所:従業員数 20人)	(1)8時00分～17時15分 又は9時00分～15時00分	日祝他 毎週 ・夏季休暇・年末 年始休暇 ・社内取り決めの 年間出勤カレンダー による		雇用 労災
営業所事務員(夜間点 呼) (年齢: 18歳以上) パート労働者(2人)	* 運送会社の出勤チェック * 点呼対応  ・どちらも難しい仕事ではありません	時給 1,150円 ～ 1,500円	株式会社 YSロジ 11100-3268561	埼玉県三郷市番匠免1丁目375 就業場所は所在地に同じ JR武蔵野線 三郷 (就業場所:従業員数 35人)	(1)21時00分～6時00分	他 毎週 *シフト制		労災
障害者施設での生活 支援員【急募】 (年齢: 64歳以下) パート労働者(1人)	* 当施設は精神・知的・身体障害の方々の作業を行っています。(主に内職中心) * 当施設をご利用の障害者の方々に作業を教えることが中心のお仕事になります。 * 障害者の方の送迎や相談等受けることもあります。 * 他にも、取引先の内職業者様への納品・納入業務等	時給 1,300円 ～ 1,300円	合同会社そよかぜ 11100-3380461	埼玉県三郷市早稲田1-3-10KTT6ビル3F 就業場所は所在地に同じ JR武蔵野線 三郷 (就業場所:従業員数 6人)	(1)9時00分～16時30分 又は9時00分～17時00分の間の6時間以上	日祝他 毎週 週の労働日数については応相談	普通自動車一種	雇用 労災
<急募>塗装品検査 軽作業スタッフ(八潮) (年齢: 不問) パート労働者(4人)	◇印刷や塗装された製品の検査と梱包、出荷に関わる作業です。(アクリルキーホルダーやパチンコ・スロットマシン等の部品等) ◇検査基準に基づいてゴミやズレ、キズ、色ムラ等、細かい不良対象を目視で検知していただく作業です ◇作業はすぐに覚えられます	時給 1,200円 ～ 1,200円	株式会社 豊成産 業 八潮工場 11100-3354261	埼玉県八潮市浮塚800番地 埼玉県八潮市大字浮塚800番地 つくばエクスプレス 八潮 (就業場所:従業員数 84人)	8時50分～18時20分の間の6時間程度	土日祝他 毎週 ◇会社カレンダーによる ・夏季休暇・年末 年始休暇あります		労災
配達 (年齢: 64歳以下) パート労働者(1人)	* 得意先にて製作した製品の搬送納品を行っていただきます * 主に埼玉県、千葉県、23区内が中心になります。 車種は、ハイエースか1トントラックになります。 トラックといってもハイエースと同サイズです。 * 配送物は軽量のものから重量物までありますが、	時給 1,500円 ～ 1,500円	株式会社 よろず金 属工業 11100-3373761	埼玉県八潮市大字浮塚249-2 就業場所は所在地に同じ (就業場所:従業員数 4人)	(1)13時00分～17時30分	土日祝 毎週	普通自動車一種	労災
草加市ノ労務事務 (年齢: 59歳以下) パート労働者(1人)	従業員からの労務に関する社内窓口業務の補助 入退社時の説明対応 (雇用契約・就業規則・社内制度の案内) 産休・育休・退職・復職者への個別対応およびフォロー 勤怠管理 (打刻チェック、残業・休暇管理、勤怠締め作業)	時給 1,200円 ～ 1,500円	株式会社 CS 11100-3215661	埼玉県草加市氷川町2127-13 就業場所は所在地に同じ 東武スカイツリーライン 草加 (就業場所:従業員数 25人)	9時00分～18時00分の間の7時間程度	土日祝他 毎週 土日祝は確実に お休み、夏季冬季 に長期休暇を取 得することも可 能です。		雇用 労災 健康 厚生
マンション清掃員【A】 (年齢: 不問) パート労働者(1人)	◇マンションの清掃業務 ・マンションの共用部分の掃きおよび 拭き清掃をして頂きます。	時給 1,200円 ～ 1,200円	日本ハウズینگ 株式会社 パークフィールド み さと管理センター 11100-3335161	埼玉県三郷市さつき平2-3-3 就業場所は所在地に同じ JR武蔵野線 新三郷 (就業場所:従業員数 75人)	(1)9時00分～16時00分	日祝他 毎週 ・年末年始休暇1 2/31～1/ 3、週4日のシフ ト制(月～土のう ち4日間勤務)		雇用 労災 健康 厚生
軽作業(ピッキング/ス ライサー/下処理/仕 分け/計量) (年齢: 69歳以下) パート労働者(10人)	* 野菜の下処理/スライサー/ピッキング/仕分け/計量のいずれかをさせていただきます。 ※ 未経験の方大歓迎です。 ※ 先輩社員が丁寧にお教えいたします。 ★お気軽にお問い合わせ下さい。★	時給 1,150円 ～ 1,300円	タイハイ 株式会社 三郷第二工場 11100-3326961	埼玉県三郷市中央5-36-3 就業場所は所在地に同じ つくばエクスプレス 三郷中央 (就業場所:従業員数 200人)	(1)7時00分～15時00分 (2)8時00分～16時00分 (3)9時00分～17時00分	他 毎週 週休2日		雇用 労災
ファミリーレストランで の接客又は調理作業 (年齢: 不問) パート労働者(5人)	<接客> ○お客様のご案内、注文伺い、料理の提供 ○デザート盛り付け ○レジ会計作業 <調理> ○注文された料理の調理 ○片付け及び清掃等	時給 1,141円 ～ 1,400円	株式会社 ジョイフ ル 八潮店 11100-3329361	埼玉県八潮市南川崎599-6 就業場所は所在地に同じ つくばエクスプレス 八潮 (就業場所:従業員数 25人)	(1)7時30分～11時00分 (2)7時30分～14時30分 (3)11時00分～15時00分 又は7時30分～2時00分の間の3時間以上	他 毎週 シフト制		労災
ファッション衣料販売ス タッフ (年齢: 不問) パート労働者(2人)	<ファッション衣料販売に関わる業務> ◇衣料品等の陳列及び販売 ◇レジ業務・商品管理 ◇お直し業務 など ◎パートから正社員への登用制度あり。	時給 1,440円 ～ 1,550円	株式会社 しまむら 『イトーヨーカドー 三郷店』 11100-3300961	埼玉県三郷市ピアラシティ1丁目1-1 就業場所は所在地に同じ JR武蔵野線 新三郷 (就業場所:従業員数 11人)	(1)9時45分～13時45分 (2)9時45分～19時15分 (3)10時45分～20時15分	他 毎週 *シフト制(週休2 日又は週休3日で 相談可能)		雇用 労災 健康 厚生
コンタクトレンズ販売 (年齢: 59歳以下) パート労働者(2人)	■仕事内容 ・カラーコンタクトレンズ、コンタクトレンズの受付、 お会計、相談 ・お客様のニーズをお伺いして、最適で快適な コンタクトレンズのご提案 ・商品の仕入れ、発注、棚卸業務	時給 1,300円 ～ 1,380円	株式会社 中央コン タクト『メアスらら ぼーと新三郷店』 11100-3320661	埼玉県三郷市新三郷ららシティ3-1-1 就業場所は所在地に同じ JR武蔵野線 新三郷 (就業場所:従業員数 12人)	(1)9時30分～18時00分 (2)12時30分～21時00分 又は9時30分～21時00分の間の4時間程度	他 毎週		労災
公認心理士 (年齢: 59歳以下) パート労働者(1人)	* カウンセリング  * 心理検査	時給 2,000円 ～ 2,500円	医療法人社団慶榮 会 八潮病院 11100-3314561	埼玉県八潮市鶴ヶ首根1089 就業場所は所在地に同じ (就業場所:従業員数 355人)	(1)9時00分～17時00分 又は9時00分～17時00分の間の5時間程度	日祝他 毎週 日曜日、祝日、 ゴールデンウィーク、 年末年始	普通自動車一 種、公認心理師	雇用 労災 健康 厚生
保育士 (年齢: 59歳以下) パート労働者(1人)	保育士さんのお仕事、0歳児から5歳児までのクラスを担当(要相談) ※保育士資格必須 ※子育て中のお母さんもたくさんいます。 時間は要相談可能	時給 1,250円 ～ 1,400円	社会福祉法人 小 鳩会 つくし保育園 11100-3342961	埼玉県三郷市幸房702 就業場所は所在地に同じ つくばエクスプレス 三郷中央 (就業場所:従業員数 27人)	(1)8時00分～17時00分 (2)9時00分～18時00分 又は7時30分～19時00分の間の8時間程度	土日祝他 毎週 ・年末年始休暇	保育士	雇用 労災 健康 厚生