

# ハローワーク求人情報

＜パートタイム＞  
令和8年4月3日 発行

草加公共職業安定所

草加市弁天4-10-7

TEL 048-931-6111 41#

◎ 面接にはハローワークが発行する紹介状が必要です。(オンライン自主応募は除く) 詳細はハローワークの紹介窓口へお問い合わせください。  
◎ 仕事内容欄はスペースの都合ですべて表示できない場合がありますので、詳しい内容については相談窓口でお尋ねくださるかハローワークインターネットで求人番号を指定して検索してご確認ください。(採用決定および事業所の都合により公開中止となる場合がありますのでご了承ください)

職種 年齢 雇用形態・採用人数	仕事内容	賃金	求人者名	所在地・就業場所	就業時間	休日	必要資格	保険
一般事務(本社勤務) (年齢: 不問) パート労働者(2人)	◇パソコン入力主体の事務業務をして頂きます ・パソコンの入力 ・伝票処理 ・電話受付 など簡単な仕事です。 * その他一般事務業務を含みます。	時給 1,145円 ～ 1,500円	松井産業 株式会社 11100-2621861	埼玉県三郷市彦成1丁目1番地 就業場所は所在地に同じ (就業場所: 従業員数 24人)	(1)10時00分～16時00分 (2)11時00分～17時00分 又は9時30分～17時30分の間の5時間程度	水日他 なし ・水曜日定休 ・他シフト制		雇用 労災
木造住宅の設計サポート(うちの情報館) (年齢: 不問) パート労働者(1人)	新築住宅設計に係る業務をサポートしていただきます。 具体的には、建築設計士のお仕事のお手伝いです。 * 新築木造注文住宅の設計サポート * オフィス内事務業務 (一部お客様対応もしていただきます) ※あなた自身にも設計の力がついていきます。	時給 1,200円 ～ 1,600円	松井産業 株式会社 11100-2622961	埼玉県三郷市彦成1丁目1番地 埼玉県三郷市ピアラシティ2-6-1 (就業場所: 従業員数 10人)	(1)9時30分～17時30分 又は9時30分～17時30分の間の4時間以上	水他 毎週 ・定休日(水曜日) の他に1～3回		労災
広報担当(本社勤務) (年齢: 不問) パート労働者(1人)	◇広報に関する業務をして頂きます ・メディア対応・取材(雑誌・テレビ・新聞)など ・イベント関連・企画手伝い準備 ・書類作成、ファイリング、データ入力 ・Webデザイナー・HP作成・修正校正チェック ・インスタ・YouTube対応	時給 1,200円 ～ 1,600円	松井産業 株式会社 11100-2623161	埼玉県三郷市彦成1丁目1番地 就業場所は所在地に同じ (就業場所: 従業員数 24人)	(1)10時00分～16時00分 (2)11時00分～17時00分 又は9時30分～17時30分の間の5時間程度	水他 毎週 ・水曜日定休 ・他シフト制	普通自動車一種	労災
物流会社管理部門での事務スタッフ/調達チーム (年齢: 不問) パート労働者(2人)	購買に関する事務業務をお願いします。 例: 専用システムへのデータ入力や書類整理、ファイリング、拠点との電話対応等。 簡単なエクセル関数(SUM/IF/VLOOKUPなど)を使用した経験がある方歓迎します。 業務内容はマンツーマンでイチから覚えて頂きます	時給 1,171円 ～ 1,171円	株式会社 流通サービス 11100-2598461	埼玉県草加市遊馬町769番地1 就業場所は所在地に同じ 草加 (就業場所: 従業員数 95人)	(1)9時00分～17時30分	土日祝他 毎週 年始休暇		雇用 労災 健康 厚生
税理士補助業務・税務会計スタッフ (年齢: 59歳以下) パート労働者(1人)	* 税務会計業務全般 ◇所得税・法人税の申告書作成補助など 税理士補助業務 ◇記帳チェック・データ入力(専用システム) ◇各種書類の作成 ※必要に応じ各種研修あり	時給 1,500円 ～ 1,800円	平林税務会計事務所 11100-2618661	埼玉県草加市谷塚2丁目14-11 就業場所は所在地に同じ 東武スカイツリーライン 谷塚 (就業場所: 従業員数 8人)	9時00分～17時00分の間の5時間程度	土日祝他 毎週 ・夏季休暇 ・年末年始休暇	普通自動車一種	労災
お菓子メーカーの商品受注処理・出荷担当社員 (年齢: 不問) パート労働者(2人)	◆商品の受注処理や出荷手続き等の業務 ◇お客様からの注文の受注処理(システム入力等) ◇受注処理後の出荷配送手配(物流担当と連携) ◇お客様からの要望等をメールや電話で対応し調整 ◇商品の欠品等あれば物流部門や生産管理部門との調整業務	時給 1,150円 ～ 1,250円	平塚製菓 株式会社 11100-2594361	埼玉県草加市八幡町628 就業場所は所在地に同じ 東武スカイツリーライン 新田 (就業場所: 従業員数 200人)	(1)9時00分～17時00分	他 毎週 シフト制		雇用 労災 健康 厚生
医療事務・受付 (年齢: 59歳以下) パート労働者(1人)	患者様の受付および案内 医療事務業務(データ入力、請求業務など) 電話応対や予約管理 医療スタッフとの連携による診療支援 その他、医療機関内での事務業務全般	時給 1,180円 ～ 1,250円	医療法人社団 保清会 いまじょうクリニック 11100-2588261	埼玉県草加市旭町6丁目1-17 就業場所は所在地に同じ 東武スカイツリーライン 新田 (就業場所: 従業員数 12人)	(1)8時30分～12時00分 (2)8時30分～17時00分	日祝 毎週 土曜日は第2、第4、第5週は休み。		労災
歯科衛生士 (年齢: 不問) パート労働者(1人)	* 定期的な健診やメンテナンスに来院する患者さん方が多くいらっしゃいます。口腔内診査、TBIなどの保健指導とスクリーニング、SRP等歯周治療を主にやっていただきます。 * 診療補助や滅菌・消毒等の衛生管理の手助けもお願いします。	時給 1,700円 ～ 1,800円	菅原歯科医院 11100-2610561	埼玉県草加市氷川町2126-1 就業場所は所在地に同じ 東武スカイツリーライン 草加 (就業場所: 従業員数 4人)	(1)9時15分～18時45分 (2)9時15分～13時00分 (3)14時30分～18時45分 又は9時15分～18時45分の間の4時間程度	木日祝他 毎週 ・夏季休暇 ・年末年始休暇等	歯科衛生士	労災
無線通信員 (年齢: 不問) パート労働者(1人)	トラックから入る無線を、所定の書式に記録していただくのが主なお仕事です。 ★簡単なパソコン操作ができる方 ★無線の声にはっきりした声で対応できる方 * 仕事内容など、ご不明な点はお気軽にお問い合わせください。	時給 1,200円 ～ 1,200円	株式会社 サンファミリ 11100-2565761	埼玉県三郷市上戸891-1 就業場所は所在地に同じ JR武蔵野線 三郷 (就業場所: 従業員数 263人)	(1)13時15分～18時15分	月火水木日他 毎週 原則、金・土以外がお休みです。 金・土が祝日の場合も出勤いただきます。		労災
ドライバー<2t>三郷市 (年齢: 18歳以上) パート労働者(2人)	2tトラックでの雑貨配送業務です。 生活雑貨・日用品を店舗へ納品していただきます。 * 配送センターにて商品の積み込み * 1、2店舗固定ルート配送 * 納品作業 * 空カゴ・備品の回収	時給 1,350円 ～ 1,500円	有限会社 中塚運送 11100-2559961	埼玉県三郷市天神1丁目238-1 埼玉県三郷市上戸1丁目306 JR武蔵野線 三郷駅又は新三郷 (就業場所: 従業員数 14人)	(1)3時00分～11時00分	土日他 毎週	普通自動車一種、準中型自動車免許	雇用 労災
木材加工助手 (年齢: 不問) パート労働者(2人)	NC機械にて作成済の木材を組立→目視検品→梱包→出荷 難しい加工はありませんが丁寧にテキパキとこなして頂ける方、特に午後からの時間帯に働いてくださる方、近郊への配達できる方、歓迎いたします。女性の方も多く働いています。	時給 1,150円 ～ 1,250円	有限会社 森工芸社 11100-2580461	埼玉県草加市青柳2丁目2-16 就業場所は所在地に同じ (就業場所: 従業員数 20人)	(1)9時00分～17時00分 又は12時00分～18時00分の間の4時間以上	日祝他 毎週 会社カレンダーによる 夏季休暇 年末年始休暇		雇用 労災
一般事務・倉庫内作業 (年齢: 59歳以下) パート労働者(1人)	●勤務時間帯は9時30分から16時 ◇一般事務 ○パソコンの打ち込みや簡単な表作成等 ○電話・来客対応など ◇倉庫内での作業 ○商品の扱い(ハンドリフト常備)	時給 1,200円 ～ 1,200円	サンイースト 株式会社 11100-2589561	埼玉県草加市苗塚町61-5 就業場所は所在地に同じ 東武スカイツリーライン 草加 (就業場所: 従業員数 6人)	(1)9時30分～16時00分	土日祝他 毎週 ◇会社カレンダーによる ・GW、夏季休暇、年末年始休暇		雇用 労災

## 【ハローワーク草加よりお知らせ】

◎ふるさとハローワークをご利用下さい。相談員が仕事探しのサポートをします。

### ★八潮市ふるさとハローワーク

八潮市役所新庁舎1階

八潮市中央1丁目2番地1

(TEL048-998-8609)

### ★三郷市ふるさとハローワーク

三郷市瑞沼市民センター1階

三郷市上彦名870

(TEL 048-959-4102)

◎「働きたいけど自信がない」「体調面で不安がある」「精神障害者が利用できる就労支援は？」  
などのご相談をお受けします。

『精神障害者雇用トータルサポーター(精神保健福祉士)』

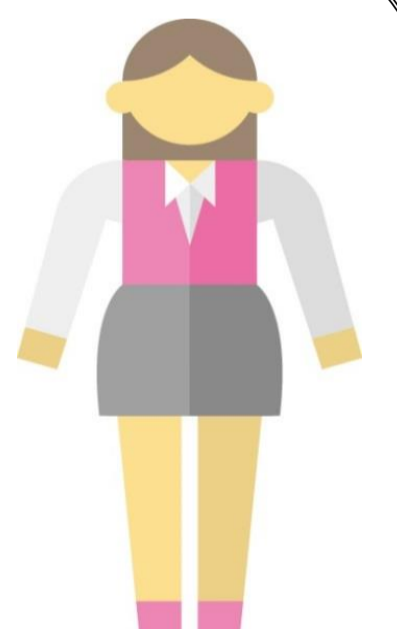
相談日時 火曜・水曜・金曜 10～16時

(草加市弁天4-10-7)

場所 ハローワーク草加 専門援助部門内

(TEL 048-931-6111 43#)

※相談は事前に予約をお願いします。



# ハローワーク求人情報

＜パートタイム＞  
令和8年4月3日 発行

草加公共職業安定所

草加市弁天4-10-7

TEL 048-931-6111 41#

◎ 面接にはハローワークが発行する紹介状が必要です。(オンライン自主応募は除く) 詳細はハローワークの紹介窓口へお問い合わせください。  
◎ 仕事内容欄はスペースの都合ですべて表示できない場合がありますので、詳しい内容については相談窓口でお尋ねくださるかハローワークインターネットで求人番号を指定して検索してご確認ください。(採用決定および事業所の都合により公開中止となる場合がありますのでご了承ください)

職種 年齢	仕事内容	賃金	求人者名	所在地・就業場所	就業時間	休日	必要資格	保険
あん摩マッサージ指圧師 鍼灸師 (年齢: 不問) パート労働者(1人)	* 訪問にてあん摩マッサージ指圧師、鍼灸師としての業務全般をお願い致します。 その他 ・施術日報の入力 ・施設・居宅等への訪問など 訪問は草加市及び近隣(越谷市・足立区・八潮市など)	時給 1,200円 ～ 1,500円	株式会社 OSコーポレーション 《KEiROW 草加中央ステーション》 11100-2592161	埼玉県草加市栄町2-7-12 就業場所は所在地に同じ 東武スカイツリーライン 獨協大学前<草加松原> (就業場所: 従業員数 8人)	(1)9時00分～18時00分 (2)9時00分～12時00分 (3)13時00分～18時00分 又は9時00分～18時00分の間の3時間以上	日他 毎週 ・日曜+シフト(希望考慮) ・夏季休暇・年末年始休暇	あん摩マッサージ指圧師	労災
一般事務職 (年齢: 不問) パート労働者(1人)	* 各種資料作成 ・電話対応 ・来客担当 ・データ入力 ・書類管理 ・請求書作成 ・明るくコミュニケーションをとれる方 ・1日 4～5時間の勤務ができる方	時給 1,200円 ～ 1,300円	株式会社 翔花 11100-2607161	埼玉県八潮市鶴ヶ曾根576-5 就業場所は所在地に同じ つくばエクスプレス 八潮 (就業場所: 従業員数 2人)	(1)9時00分～13時00分 (2)9時00分～14時00分	土日祝 毎週 週休二日制		雇用 労災
精密金属の生産マシンオペレーター/埼玉県草加市ノパート (年齢: 不問) パート労働者(1人)	◇未経験者歓迎します。危険作業や重労働なし。 ◇精密金属製品を当社の工作機械で生産する。 ◇製品の多くは手のひらの上ののる大きさです。 【お仕事の流れ】 ・材料を工作機械にセットしてスイッチオンでスタート。 ・完成したら仕上がりをチェックして、次をスタート。	時給 1,300円 ～ 1,300円	株式会社 セイコー 11100-2549461	埼玉県草加市青柳1丁目5-46 就業場所は所在地に同じ スカイツリーライン獨協大学前 (就業場所: 従業員数 47人)	(1)9時00分～17時20分 又は9時00分～17時20分の間の6時間程度	土日祝他 毎週 ・GW休暇、夏季休暇、年末年始休暇あり。		雇用 労災
シューズの出荷 (年齢: 不問) パート労働者(1人)	* シューズ梱包 * 出荷、補充作業	時給 1,150円 ～ 1,300円	MKTレーディング合同会社 11100-2555561	埼玉県八潮市木曾根408-1 就業場所は所在地に同じ つくばエクスプレス 八潮 (就業場所: 従業員数 8人)	(1)9時00分～17時00分	土日祝他 毎週 年末年始休暇		労災
倉庫内梱包・商品管理・商品洗浄作業(三郷市) (年齢: 不問) パート労働者(2人)	* 倉庫内での商品洗浄、梱包、商品管理を行う仕事。 * 取り扱う商品の状態確認や、出荷に向けた梱包、倉庫内での商品整理などを担当していただきます。 * 倉庫内でコツコツ進める作業が中心です。	時給 1,200円 ～ 1,300円	株式会社 ムサメタル 11100-2578361	埼玉県三郷市高州1-161-3 埼玉県三郷市鷹野5-70-2 つくばエクスプレス線 三郷中央 (就業場所: 従業員数 8人)	(1)9時00分～15時00分 (2)9時00分～16時00分	土日祝他 毎週		労災
歯科医師【急募】 (年齢: 不問) パート労働者(1人)	標準的な一般歯科の治療ができれば充分です。 難症の高い治療は主に院長が担当しますし、少しずつ教えながら技術の向上を図っていただきます。 診療時間 9時～18時半 朝礼、昼礼一切なし 残業 ほぼなし、あっても30分(時間外の急患対応)。	日給 2,941円 ～ 4,706円	草加新田デンタルクリニック 11100-2579661	埼玉県草加市金明町417-5 就業場所は所在地に同じ 東武スカイツリーライン 新田 (就業場所: 従業員数 3人)	(1)9時00分～13時00分 (2)14時00分～18時30分	祝 毎週	歯科医師	労災
マンション清掃員【B】 (年齢: 不問) パート労働者(1人)	◇マンションの清掃業務 ・マンションの共用部分の掃き拭き清掃をして頂きます。	時給 1,200円 ～ 1,200円	日本ハウズイング株式会社 パークフィールド みさと管理センター 11100-2617361	埼玉県三郷市さつき平2-3-3 就業場所は所在地に同じ JR武蔵野線 新三郷 (就業場所: 従業員数 80人)	(1)9時00分～14時45分	日祝他 毎週 ・年末年始休暇12/31～1/3・週4日のシフト制(月～土のうち4日間勤務)		労災
テント生地の縫製 (年齢: 59歳以下) パート労働者(2人)	◇工場内で店舗用看板テント・倉庫用テントの生地縫製 ☆縫製の経験がなくても大丈夫です。 《未経験者歓迎!》	時給 1,170円 ～ 1,400円	株式会社 エース 11100-2575961	埼玉県草加市松江2-8-15 就業場所は所在地に同じ 東武スカイツリーライン 獨協大学前<草加松原> (就業場所: 従業員数 6人)	9時00分～17時00分の間の5時間以上	土日他 毎週 ◇会社カレンダーによる ・GW休暇・夏季休暇・年末年始休暇		労災
軽作業 (年齢: 不問) パート労働者(2人)	◇カット野菜・ミールキット製造のお仕事です。 ・野菜の下処理・計量・袋詰め ・袋詰めされた野菜と仕入品(肉や調味料等)の箱詰め・袋詰め ・出荷・納入時対応 ☆就業時間・休日等、お気軽にご相談下さい。	時給 1,150円 ～ 1,150円	タイヘイ 株式会社 三郷第一工場 11100-2557761	埼玉県三郷市谷口555-1 就業場所は所在地に同じ つくばエクスプレス 三郷中央 (就業場所: 従業員数 87人)	(1)8時30分～17時00分	他 毎週 曜日固定		雇用 労災 健康 厚生
軽作業 (年齢: 不問) パート労働者(1人)	◇カット野菜・ミールキット製造のお仕事です。 ・野菜の洗浄と脱水、機械で野菜をカットするお仕事です! ☆就業時間・休日等、お気軽にご相談下さい。	時給 1,200円 ～ 1,200円	タイヘイ 株式会社 三郷第一工場 11100-2558861	埼玉県三郷市谷口555-1 就業場所は所在地に同じ つくばエクスプレス 三郷中央 (就業場所: 従業員数 87人)	(1)8時30分～17時00分	他 毎週 曜日固定		雇用 労災 健康 厚生
物流センター事務 (年齢: 不問) パート労働者(2人)	・得意先からの受注出荷に関わる事務処理 ・得意先電話対応 ・伝票出力処理・管理 ・その他事務系業務全般 ※土曜・祝日、年末年始当番出勤あり	時給 1,200円 ～ 1,220円	ピップ 株式会社 東関東物流センター 11100-2576161	埼玉県八潮市新町38 埼玉県八潮市新町埼玉県八潮市新町38 東武スカイツリーライン・獨協大学前<草加松原> (就業場所: 従業員数 180人)	(1)9時00分～17時00分 (2)8時00分～16時00分	日他 毎週 全てではないが、土曜祝日・年末年始当番出勤あり		雇用 労災 健康 厚生 財形
販売スタッフ (年齢: 不問) パート労働者(2人)	・お客様対応、レジ対応、商品陳列、売場管理、荷受、電話対応。 ・衣服、生活雑貨、食品、幅広い商品を扱うため、様々な知識が身につきます。 ・未経験歓迎。トレーニングシステムも準備されている為、理解度を確認しながらお仕事覚えて頂けます。	時給 1,200円 ～ 1,350円	株式会社 良品計画 画 無印良品ららぽーと新三郷 11100-2634261	埼玉県三郷市新三郷ららシティ3の1の1の1階 就業場所は所在地に同じ JR武蔵野線 新三郷 (就業場所: 従業員数 40人)	9時00分～22時00分の間の5時間以上	他 毎週 契約時に固定シフト(出勤曜日、時間)を確定させ、シフトに準ずる		雇用 労災
事務員 (年齢: 64歳以下) パート労働者(1人)	来客対応、仕入れ先との連絡、電話対応、書類作成、請求書の発行や発注書類の作成、その他庶務業務となります。 お客様とのやりとりが多いため、コミュニケーション能力、データ入力のPCスキル(ExcelやWord)が必要となります。	時給 1,200円 ～ 1,300円	株式会社 アロー・エンジニアリング 11100-2627261	埼玉県八潮市八潮7-45-1 就業場所は所在地に同じ つくばエクスプレス線 八潮 (就業場所: 従業員数 32人)	(1)9時00分～17時00分	土日祝他 毎週 夏季休暇、年末年始休暇		雇用 労災