

ハローワークこしがや

労働市場

ニュース

令和8年2月分

(越谷公共職業安定所)

〒343-0023 越谷市東越谷 1-5-6

TEL 048-969-8609

お知らせ

★令和8年7月から障害者の法定雇用率が引き上げられます。★

現在、民間企業に義務付けられている障害者の法定雇用率は2.5%ですが、令和8年7月以降は2.7%に引き上げられます。

法定雇用率の引き上げに伴い、対象となる事業主の範囲が拡大されます。

現行では労働者40人以上を雇用する事業主が対象ですが、令和8年7月以降は労働者37.5人以上の事業主が対象となります。

お問い合わせ：ハローワーク越谷 雇用指導担当

☎048-969-8609 (32#)

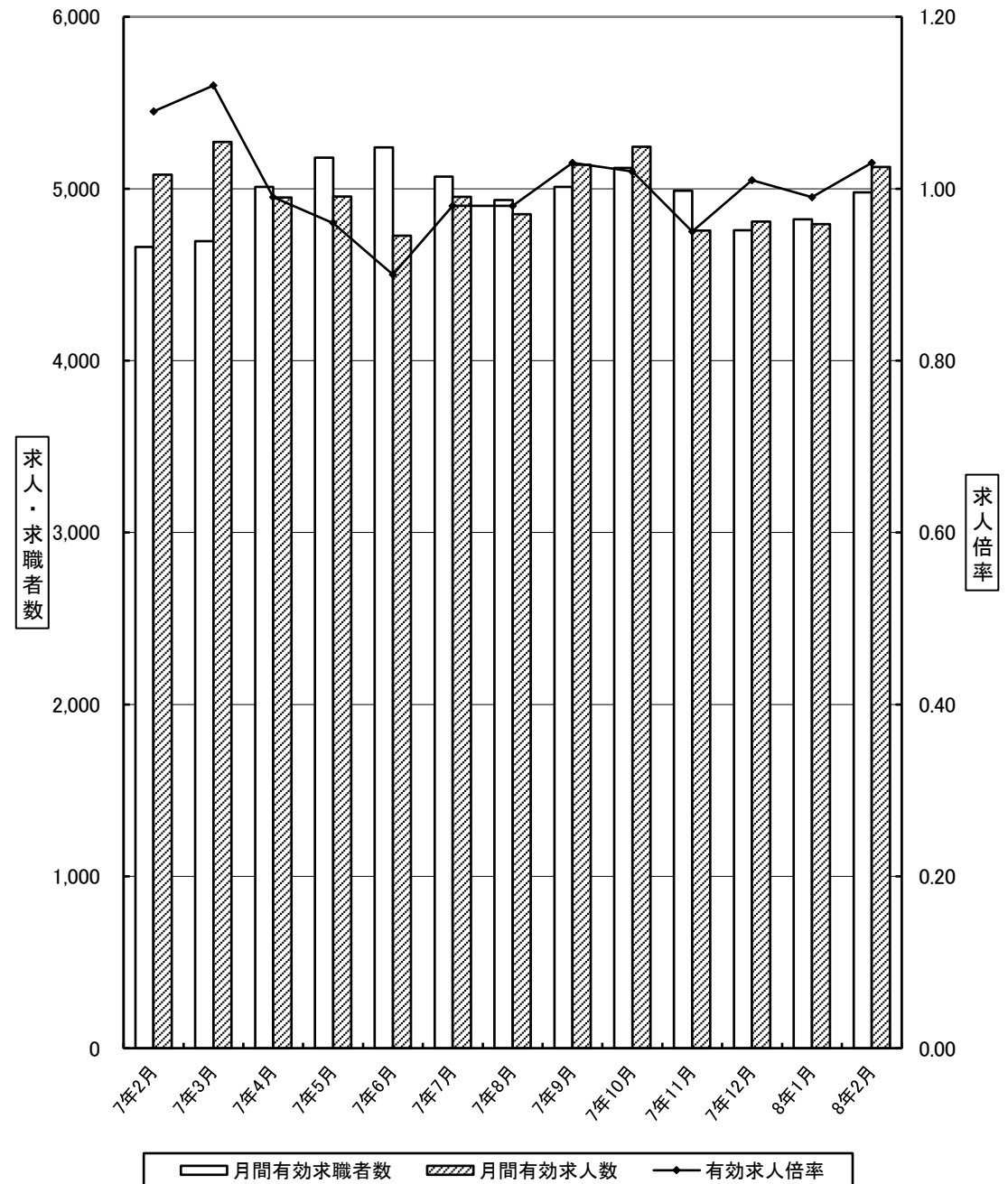
★令和8年4月イベント情報

令和8年4月のハローワーク越谷ミニ面接会はありません。

★有効求人倍率 1.03倍 (前年同月より0.06ポイント低下)

★新規求人倍率 1.93倍 (前年同月より0.12ポイント低下)

求人求職状況の推移



人と企業を結ぶ公共職業安定所 3月31日発行

* 埼玉労働局HPより埼玉労働市場ニュースがご覧いただけます。 <https://jsite.mhlw.go.jp/saitama-roudoukyoku/>

(注) ハローワークインターネットサービスの機能拡充に伴い、令和3年9月以降の数値には、ハローワークに来所せず、オンライン上で求職登録した求職者数や、求職者がハローワークインターネットサービスの求人に直接応募した就職件数等が含まれている。

一 般 職 業 紹 介 状 況 (1)
(新規学卒者を除きパートタイムを含む)

ハローワーク越谷

項目 年度・月	1. 新規求職申込件数		2. 新規求人数		3. 月間有効求職者数		4. 月間有効求人数		5. 紹介件数		6. 就職件数		7. 就職率		8. 充足数		9. 求人倍率					
	前年比		前年比		前年比		前年比		前年比		前年比		前年差		前年比		新規	有効	有効 (埼玉県)			
																	前年	前年	前年	前年		
令和2年度平均	979	▲2.0	1,557	▲16.9	5,450	2.3	4,500	▲18.8	1,197	▲17.6	200	▲26.1	20.4%	▲6.7	156	▲21.4	1.59	—	0.83	—	0.94	—
令和3年度平均	984	0.5	1,498	▲3.7	5,181	▲4.9	4,409	▲2.0	1,113	▲7.0	198	▲0.8	20.2%	▲0.2	163	4.4	1.52	—	0.85	—	0.94	—
令和4年度平均	971	▲1.3	1,669	11.4	5,244	1.2	4,903	11.2	958	▲13.9	192	▲3.4	19.7%	▲0.5	152	▲6.9	1.72	—	0.93	—	1.05	—
令和5年度平均	957	▲1.4	1,780	6.7	5,388	2.7	5,218	6.4	911	▲4.9	190	▲1.1	19.8%	0.1	160	5.2	1.86	—	0.97	—	1.05	—
令和6年度平均	926	▲3.2	1,710	▲3.9	5,299	▲1.6	5,049	▲3.2	904	▲0.8	186	▲1.8	20.1%	0.3	156	▲2.1	1.85	—	0.95	—	1.04	—
令和7年2月	871	▲3.9	1,785	4.0	4,661	▲11.7	5,082	▲4.1	951	▲2.2	208	5.6	23.9%	2.2	172	4.2	2.05	1.89	1.09	1.00	1.17	1.09
3月	926	1.1	1,654	2.0	4,694	▲12.7	5,272	0.2	945	▲6.8	197	▲2.5	21.3%	▲0.8	185	▲1.1	1.79	1.77	1.12	0.98	1.11	1.05
4月	1,334	6.3	1,661	▲13.0	5,011	▲11.8	4,949	▲4.8	927	▲9.2	204	4.6	15.3%	▲0.2	183	20.4	1.25	1.52	0.99	0.91	0.99	0.95
5月	1,044	▲0.3	1,765	17.7	5,181	▲10.8	4,955	1.3	894	▲9.1	177	▲10.2	17.0%	▲1.8	149	▲11.3	1.69	1.43	0.96	0.84	0.95	0.91
6月	920	0.0	1,420	▲10.1	5,241	▲9.1	4,727	▲2.8	943	▲3.5	177	▲9.7	19.2%	▲2.1	133	▲14.7	1.54	1.72	0.90	0.84	0.93	0.92
7月	921	▲1.0	1,791	▲0.9	5,071	▲9.9	4,952	0.9	832	▲15.4	182	▲3.2	19.8%	▲0.4	165	17.9	1.94	1.94	0.98	0.87	0.96	0.96
8月	835	10.3	1,742	3.5	4,933	▲9.5	4,851	▲1.0	764	8.7	127	▲13.6	15.2%	▲4.2	110	▲18.5	2.09	2.22	0.98	0.90	0.97	0.99
9月	944	7.8	1,650	▲3.3	5,010	▲6.2	5,139	1.0	829	▲7.6	169	▲2.9	17.9%	▲2.0	152	▲1.3	1.75	1.95	1.03	0.95	0.96	1.01
10月	1,040	4.4	1,912	3.9	5,120	▲5.0	5,243	0.3	854	▲16.2	196	▲3.0	18.8%	▲1.5	180	7.8	1.84	1.85	1.02	0.97	0.97	1.04
11月	784	▲7.1	1,302	▲26.4	4,988	▲5.5	4,756	▲8.4	710	▲9.8	137	▲21.3	17.5%	▲3.1	135	▲14.0	1.66	2.09	0.95	0.98	0.97	1.11
12月	730	▲1.9	1,583	9.0	4,758	▲4.8	4,809	▲3.5	747	8.3	163	▲12.8	22.3%	▲2.8	145	▲9.9	2.17	1.95	1.01	1.00	1.06	1.20
令和8年1月	1,020	7.5	1,783	▲3.1	4,821	▲1.5	4,793	▲3.9	971	9.6	134	▲20.2	13.1%	▲4.6	132	2.3	1.75	1.94	0.99	1.02	1.08	1.19
2月	934	7.2	1,805	1.1	4,979	6.8	5,126	0.9	976	2.6	168	▲19.2	18.0%	▲5.9	154	▲10.5	1.93	2.05	1.03	1.09	1.05	1.17

(注) 数値は原数値。

(越谷0802-01)

主要産業別、規模別一般新規求人状況

ハローワーク越谷

○ 主要産業別、規模別一般新規求人状況（新規学卒者を除く）

令和8年2月

産業・規模		全数	パート除く	常用	臨時・季節	パートタイム	
新規 求 人 数 (人)	合計	1,805	1,154	1,137	17	651	
	D 建設業	148	136	124	12	12	
	E 製造業	78	56	54	2	22	
	G 情報通信業	5	5	5	0	0	
	H 運輸業, 郵便業	206	173	172	1	33	
	I 卸売業, 小売業	179	132	132	0	47	
	L 学術研究, 専門・技術サービス業	49	18	18	0	31	
	M 宿泊業, 飲食サービス業	45	17	17	0	28	
	N 生活関連サービス業, 娯楽業	44	19	19	0	25	
	O 教育, 学習支援業	44	21	21	0	23	
	P 医療, 福祉	368	151	151	0	217	
	R サービス業（他に分類されないもの）	567	406	404	2	161	
	（規模別）						
	29人以下	1,282	869	857	12	413	
30～99人	409	242	239	3	167		
100～299人	59	28	28	0	31		
300～499人	43	15	13	2	28		
500～999人	4	0	0	0	4		
1,000人以上	8	0	0	0	8		
対 前 年 同 月 比 (%)	合計	1.1	15.9	15.2	88.9	▲17.5	
	D 建設業	8.0	7.9	▲0.8	1100.0	9.1	
	E 製造業	▲41.4	▲37.1	▲38.6	100.0	▲50.0	
	G 情報通信業	25.0	25.0	25.0	-	-	
	H 運輸業, 郵便業	49.3	71.3	72.0	0.0	▲10.8	
	I 卸売業, 小売業	▲29.2	▲36.8	▲36.5	-	6.8	
	L 学術研究, 専門・技術サービス業	▲38.0	▲40.0	▲37.9	-	▲36.7	
	M 宿泊業, 飲食サービス業	36.4	41.7	41.7	-	33.3	
	N 生活関連サービス業, 娯楽業	57.1	72.7	72.7	-	47.1	
	O 教育, 学習支援業	10.0	50.0	50.0	-	▲11.5	
	P 医療, 福祉	▲9.6	▲16.6	▲16.6	-	▲4.0	
	R サービス業（他に分類されないもの）	18.9	110.4	113.8	▲50.0	▲43.3	
	（規模別）						
	29人以下	6.4	26.5	25.3	300.0	▲20.3	
30～99人	▲1.0	6.1	7.2	▲40.0	▲9.7		
100～299人	▲53.9	▲56.3	▲55.6	-	▲51.6		
300～499人	115.0	▲11.8	▲23.5	-	833.3		
500～999人	▲71.4	-	-	-	▲71.4		
1,000人以上	60.0	-	-	-	60.0		

(注) 1. 数値は原数値。
2. 令和5年7月改定の「日本標準産業分類」に基づく区分。

一 般 職 業 紹 介 状 況 (2)

ハローワーク越谷

年度・月	10. 産業別一般新規求人状況																	
	建設		製造		情報通信		運輸・郵便		卸売・小売		学術研究、専門・技術サービス		宿泊・飲食サービス		生活関連サービス・娯楽		教育・学習支援	
	前年比	前年比	前年比	前年比	前年比	前年比	前年比	前年比	前年比	前年比	前年比	前年比	前年比	前年比	前年比	前年比	前年比	
令和2年度平均	233	▲ 2.5	142	▲ 19.8	4	▲ 42.9	124	▲ 20.0	204	▲ 25.3	83	16.9	30	▲ 74.6	25	▲ 44.4	47	▲ 44.0
令和3年度平均	223	▲ 4.3	183	28.9	4	0.0	124	0.0	210	2.9	54	▲ 34.9	31	3.3	34	36.0	35	▲ 25.5
令和4年度平均	220	▲ 1.3	170	▲ 7.1	6	50.0	155	25.0	244	16.2	60	11.1	54	74.2	40	17.6	39	11.4
令和5年度平均	238	8.2	176	3.5	7	16.7	197	27.1	248	1.6	65	8.3	28	▲ 48.1	35	▲ 12.5	38	▲ 2.6
令和6年度平均	203	▲ 14.7	166	▲ 5.7	4	▲ 42.9	165	▲ 16.2	232	▲ 6.5	68	4.6	32	14.3	31	▲ 11.4	39	2.6
令和7年2月	137	▲23.9	133	▲31.1	4	▲33.3	138	(▲15.9)	253	(▲1.9)	79	119.4	33	13.8	28	75.0	40	▲35.5
3月	183	▲40.6	189	20.4	2	▲50.0	191	(▲5.4)	108	(12.5)	89	▲16.0	36	▲18.2	12	▲29.4	29	▲19.4
4月	196	▲1.5	180	▲9.5	4	▲42.9	115	▲44.2	352	15.0	62	▲12.7	29	0.0	48	▲22.6	24	71.4
5月	140	▲30.0	132	1.5	8	100.0	230	55.4	344	46.4	67	59.5	38	5.6	40	48.1	34	▲20.9
6月	210	▲35.6	134	▲16.8	2	▲60.0	162	40.9	91	9.6	70	▲25.5	21	133.3	3	▲87.5	22	▲48.8
7月	170	▲18.7	148	3.5	8	100.0	158	▲14.1	298	6.8	60	22.4	18	▲61.7	53	15.2	32	6.7
8月	122	▲35.1	121	▲34.2	6	50.0	155	▲6.6	202	▲37.3	65	58.5	40	100.0	23	0.0	28	7.7
9月	277	▲10.1	173	▲7.5	6	200.0	177	1.7	142	22.4	83	▲12.6	8	▲73.3	14	▲17.6	31	▲53.7
10月	163	▲8.4	169	▲2.3	2	▲71.4	153	▲16.8	307	9.6	67	11.7	63	16.7	48	6.7	43	19.4
11月	100	▲23.1	60	▲56.2	2	▲50.0	153	▲7.3	131	▲57.7	47	▲17.5	29	16.0	25	▲3.8	47	20.5
12月	184	21.1	149	▲19.9	2	▲60.0	153	▲8.4	86	▲51.1	70	▲2.8	13	0.0	9	50.0	42	2.4
令和8年1月	175	▲23.6	199	14.4	6	200.0	110	▲22.0	312	0.6	61	▲4.7	19	▲63.5	36	▲41.0	24	▲56.4
2月	148	8.0	78	▲41.4	5	25.0	206	49.3	179	▲29.2	49	▲38.0	45	36.4	44	57.1	44	10.0

年度・月	11. 規模別一般新規求人状況(事業所規模)			
	医療・福祉		サービス	
	前年比	前年比	前年比	前年比
令和2年度平均	444	2.1	138	▲ 23.3
令和3年度平均	372	▲ 16.2	150	8.7
令和4年度平均	395	6.2	187	24.7
令和5年度平均	420	6.3	237	26.7
令和6年度平均	405	▲ 3.6	248	4.6
令和7年2月	407	(1.0)	477	(69.1)
3月	370	(▲6.8)	339	(98.2)
4月	416	0.0	122	▲31.1
5月	365	20.9	333	23.3
6月	364	▲16.1	258	29.6
7月	418	▲11.1	351	110.2
8月	399	▲2.2	516	127.3
9月	406	17.7	284	▲1.4
10月	425	▲3.4	286	90.7
11月	289	▲40.5	373	26.9
12月	509	27.6	326	105.0
令和8年1月	411	7.0	331	43.3
2月	368	▲9.6	567	18.9

年度・月	11. 規模別一般新規求人状況(事業所規模)											
	29人以下		30~99人		100~299人		300~499人		500~999人		1000人以上	
	前年比	前年比	前年比	前年比	前年比	前年比	前年比	前年比	前年比	前年比	前年比	
令和2年度平均	949	▲ 19.7	418	▲ 11.4	129	▲ 25.4	32	23.1	20	42.9	10	100.0
令和3年度平均	905	▲ 4.6	404	▲ 3.3	128	▲ 0.8	34	6.3	21	5.0	7	▲ 30.0
令和4年度平均	1,038	14.7	405	0.2	155	21.1	53	55.9	14	▲ 33.3	4	▲ 42.9
令和5年度平均	1,135	9.3	396	▲ 2.2	174	12.3	49	▲ 7.5	24	71.4	3	▲ 25.0
令和6年度平均	1,096	▲ 3.4	384	▲ 3.0	161	▲ 7.5	39	▲ 20.4	23	▲ 4.2	8	166.7
令和7年2月	1,205	8.5	413	▲4.2	128	▲6.6	20	▲28.6	14	55.6	5	-
3月	1,061	5.2	340	▲14.1	179	27.9	36	2.9	8	▲80.0	30	1400.0
4月	1,076	▲8.9	383	0.8	154	▲32.5	23	▲72.6	21	200.0	4	▲86.7
5月	1,128	15.0	453	19.5	117	41.0	50	47.1	13	▲18.8	4	▲33.3
6月	896	▲8.3	338	▲13.8	120	0.0	33	37.5	22	▲64.5	11	175.0
7月	1,194	4.6	441	16.7	127	▲39.8	21	5.0	5	▲91.2	3	-
8月	1,119	8.6	488	23.2	85	▲46.2	33	▲56.6	8	▲65.2	9	-
9月	1,079	▲4.3	431	18.4	102	▲38.9	27	▲32.5	8	33.3	3	50.0
10月	1,117	▲7.5	521	41.6	203	▲8.6	51	88.9	14	100.0	6	▲25.0
11月	818	▲28.6	325	▲19.0	83	▲41.1	42	40.0	10	▲80.4	24	-
12月	1,027	31.5	408	▲1.9	107	▲39.2	33	▲45.0	6	▲40.0	2	▲77.8
令和8年1月	1,207	▲8.1	440	17.3	98	▲19.0	26	73.3	9	▲43.8	3	-
2月	1,282	6.4	409	▲1.0	59	▲53.9	43	115.0	4	▲71.4	8	60.0

- (注) 1. 数値は原数値。
 2. 令和6年4月以降については令和5年7月改定の「日本標準産業分類」に基づく区分、令和6年3月以前については平成25年10月改定の「日本標準産業分類」に基づく区分。
 3. 令和6年4月から令和7年3月の対前年同月比については、産業分類改定による影響のある産業について()で示している。
 4. 情報通信業には、通信業、放送業、ソフトウェア業、情報処理・提供サービス業、インターネット付随サービス業等が含まれる。
 学術研究、専門・技術サービス業には学術・開発研究機関、法律事務所、広告業、獣医業、土木建築サービス業、機械設計業等が含まれる。
 生活関連サービス・娯楽業には洗濯・理容・美容・浴場業、旅行業、娯楽業等が含まれる。
 サービス業には、廃棄物処理業、自動車整備業、機械等修理業、職業紹介・労働者派遣業、警備業等が含まれる。

パートタイム職業紹介状況

項目 年度・月	1. 新規求職申込件数		2. 新規求人数		3. 月間有効求職者数		4. 月間有効求人数		5. 紹介件数		6. 就職件数		7. 充足数		8. 求人倍率			
	前年比	前年比	前年比	前年比	前年比	前年比	前年比	前年比	前年比	前年比	前年比	前年比	新規		有効			
													原数値	前年差	原数値	前年差		
令和2年度平均	351	▲ 3.6	631	▲ 26.4	2,168	▲ 2.2	1,832	▲ 27.0	433	▲ 18.3	103	▲ 24.3	78	▲ 24.3	1.80	▲ 0.55	0.85	▲ 0.28
令和3年度平均	383	9.1	612	▲ 3.0	2,052	▲ 5.4	1,777	▲ 3.0	426	▲ 1.6	102	▲ 1.0	88	12.8	1.60	▲ 0.20	0.87	0.02
令和4年度平均	378	▲ 1.3	659	7.7	2,146	4.6	1,934	8.8	389	▲ 8.7	104	2.0	83	▲ 5.7	1.74	0.14	0.90	0.03
令和5年度平均	381	0.8	707	7.3	2,312	7.7	2,035	5.2	379	▲ 2.6	100	▲ 3.8	89	7.2	1.86	0.12	0.88	▲ 0.02
令和6年度平均	359	▲ 5.8	705	▲ 0.3	2,236	▲ 3.3	2,025	▲ 0.5	377	▲ 0.5	98	▲ 2.0	89	0.0	1.96	0.10	0.91	0.03
令和7年2月	356	8.5	789	11.0	1,848	▲ 15.6	2,099	▲ 1.2	426	11.2	105	▲ 8.7	91	▲ 5.2	2.22	0.05	1.14	0.17
3月	347	▲ 2.8	787	33.6	1,870	▲ 17.3	2,362	13.2	435	▲ 3.5	113	9.7	114	17.5	2.27	0.62	1.26	0.34
4月	568	7.2	717	▲ 12.0	2,024	▲ 17.7	2,179	5.4	441	5.0	113	18.9	97	22.8	1.26	▲ 0.28	1.08	0.24
5月	414	▲ 4.8	721	23.5	2,111	▲ 17.6	2,138	12.1	411	5.9	83	▲ 23.1	84	▲ 14.3	1.74	0.40	1.01	0.27
6月	359	▲ 1.1	606	12.4	2,185	▲ 14.3	1,969	3.5	407	5.7	97	1.0	71	▲ 19.3	1.69	0.21	0.90	0.15
7月	343	0.3	708	▲ 7.5	2,060	▲ 15.1	2,022	6.1	359	▲ 8.2	107	10.3	104	33.3	2.06	▲ 0.18	0.98	0.19
8月	306	8.1	665	▲ 0.4	1,955	▲ 15.4	1,944	4.1	339	23.7	75	▲ 2.6	62	▲ 13.9	2.17	▲ 0.19	0.99	0.18
9月	359	1.4	674	18.7	1,997	▲ 12.9	2,027	4.4	347	▲ 3.3	91	▲ 9.0	70	▲ 14.6	1.88	0.28	1.02	0.17
10月	415	13.4	808	▲ 7.9	2,076	▲ 9.1	2,105	1.3	397	▲ 13.7	118	3.5	108	5.9	1.95	▲ 0.45	1.01	0.10
11月	306	▲ 5.0	448	▲ 38.0	2,031	▲ 8.9	1,863	▲ 11.5	331	1.5	88	▲ 7.4	81	▲ 9.0	1.46	▲ 0.79	0.92	▲ 0.02
12月	231	▲ 2.9	665	29.4	1,890	▲ 7.7	1,926	▲ 5.1	270	▲ 11.2	90	▲ 10.9	86	▲ 14.0	2.88	0.72	1.02	0.03
令和8年1月	373	1.4	730	▲ 12.5	1,880	▲ 4.1	1,916	▲ 6.1	438	23.7	75	▲ 5.1	74	5.7	1.96	▲ 0.31	1.02	▲ 0.02
2月	343	▲ 3.7	651	▲ 17.5	1,946	5.3	1,980	▲ 5.7	515	20.9	95	▲ 9.5	87	▲ 4.4	1.90	▲ 0.32	1.02	▲ 0.12

(注) 数値は原数値。

中高年齢者職業紹介状況(パートタイムを除く常用)

項目 年度・月	1. 新規求職申込件数		2. 月間有効求職者数		3. 月間有効求人数		4. 紹介件数		5. 就職件数		6. 有効求人倍率	
	うち55歳以上		うち55歳以上		うち55歳以上		うち55歳以上		うち55歳以上		うち55歳以上	
令和2年度平均	298	140	1,595	763	921	442	401	156	44	18	0.58	0.58
令和3年度平均	283	136	1,541	726	897	421	375	157	51	22	0.58	0.58
令和4年度平均	282	137	1,482	702	1,020	477	314	135	47	20	0.69	0.68
令和5年度平均	283	148	1,513	762	1,139	544	300	137	50	22	0.75	0.71
令和6年度平均	287	153	1,514	776	1,098	524	298	130	50	25	0.73	0.68
令和7年2月	291	165	1,405	753	1,090	512	298	147	57	31	0.78	0.68
3月	306	178	1,425	780	1,048	501	278	147	54	25	0.74	0.64
4月	417	259	1,504	858	970	461	264	140	44	25	0.64	0.54
5月	316	165	1,544	856	994	482	276	147	49	22	0.64	0.56
6月	290	142	1,557	872	998	488	316	149	48	27	0.64	0.56
7月	294	143	1,520	816	1,083	539	255	102	39	20	0.71	0.66
8月	258	138	1,494	798	1,113	565	235	86	30	9	0.74	0.71
9月	295	178	1,495	822	1,176	603	284	111	44	26	0.79	0.73
10月	314	198	1,522	859	1,190	607	282	104	47	19	0.78	0.71
11月	254	138	1,486	841	1,116	564	211	109	30	14	0.75	0.67
12月	246	118	1,421	780	1,094	547	265	142	42	24	0.77	0.70
令和8年1月	317	186	1,438	783	1,085	549	276	143	29	13	0.75	0.70
2月	310	198	1,496	849	1,238	668	249	135	35	21	0.83	0.79

(注) 1. 数値は原数値。

2. 求人は原則年齢不問であり、月間有効求人数及び有効求人倍率は求人数を技術的に按分し算出したものである(求人数均等配分方式)。

雇用保険関係業務取扱状況

項目 年度・月	1. 適用事業所数		2. 被保険者数		3. 資格取得者数		4. 資格喪失者数		5. 受給資格決定件数		6. 受給者実人員			7. 基本手当支給金額		8. 就職促進給付			
	前年比		前年比		前年比		前年比		前年比		うち45歳以上	前年比	金額(円)	前年比	支給人員	金額(円)			
	年度末		年度末		月平均		月平均		月平均		月平均		年度計		年度計		年度計		
令和2年度	5,772	4.0	86,876	13.0	1,389	6.2	1,156	0.3	470	14.4	1,414	19.1	792	23.0	2,304,941,891	24.5	1,351	▲ 6.6	493,673,393
令和3年度	5,945	3.0	86,507	▲ 0.4	1,314	▲ 5.4	1,280	10.7	422	▲ 10.2	1,269	▲ 10.3	734	▲ 7.3	2,031,297,314	▲ 11.9	1,251	▲ 7.4	469,672,231
令和4年度	6,050	1.8	88,072	1.8	1,410	7.3	1,336	4.4	446	5.7	1,219	▲ 3.9	668	▲ 9.0	1,917,476,055	▲ 5.6	1,312	4.9	479,265,326
令和5年度	6,186	2.2	89,609	1.7	1,467	4.0	1,376	3.0	457	2.5	1,307	7.2	741	10.9	2,085,755,736	8.8	1,426	8.7	555,824,933
令和6年度	6,290	1.7	92,118	2.8	1,515	3.3	1,380	0.3	437	▲ 4.4	1,284	▲ 1.8	760	2.6	2,077,942,532	▲ 0.4	1,485	4.1	583,558,558
令和7年2月	6,275	1.7	92,116	2.7	1,343	11.7	1,123	5.9	371	▲ 6.3	1,247	▲ 1.6	736	3.2	160,903,856	▲ 6.5	131	32.3	48,936,143
3月	6,290	1.7	92,118	2.8	1,313	▲ 0.8	1,322	▲ 3.9	385	▲ 0.5	1,226	2.6	734	5.6	161,442,885	4.9	130	34.0	53,905,995
4月	6,313	1.8	92,270	4.1	2,662	78.1	2,504	3.8	649	5.7	1,250	3.8	740	4.4	174,710,610	13.7	91	▲ 22.9	40,867,599
5月	6,315	1.6	93,011	2.8	2,229	▲ 35.4	1,493	▲ 13.7	605	▲ 1.9	1,293	4.4	778	4.9	174,741,386	0.9	174	42.6	72,379,930
6月	6,329	1.6	93,356	2.9	1,418	▲ 1.9	1,114	▲ 14.6	470	9.0	1,378	11.8	813	10.5	176,269,046	13.5	108	▲ 21.7	51,483,551
7月	6,335	1.5	93,477	2.7	1,464	1.5	1,351	14.4	472	1.5	1,620	18.3	918	15.2	246,612,051	33.1	148	▲ 12.9	61,658,693
8月	6,344	1.8	93,880	3.1	1,517	43.4	1,100	▲ 9.0	401	13.9	1,562	18.1	897	18.7	212,902,550	19.6	127	1.6	55,978,963
9月	6,309	1.8	93,874	2.8	1,292	3.7	1,335	4.1	444	21.6	1,623	21.8	929	20.0	234,932,428	34.4	72	▲ 8.9	26,568,183
10月	6,331	1.8	93,295	2.1	1,487	4.6	1,563	15.9	497	2.3	1,546	15.5	896	12.7	228,000,004	13.7	126	▲ 6.0	51,121,282
11月	6,345	1.9	93,407	1.9	1,366	▲ 7.5	1,246	▲ 7.5	373	▲ 7.0	1,443	14.7	822	5.9	189,694,633	12.8	113	▲ 15.0	45,238,788
12月	6,365	1.9	91,390	▲ 0.5	1,098	▲ 2.4	876	▲ 10.1	313	▲ 12.3	1,485	15.7	843	10.2	194,171,868	20.6	156	54.5	63,908,483
令和8年1月	6,387	2.0	91,534	▲ 0.4	1,255	▲ 8.1	1,323	▲ 0.1	456	14.6	1,454	6.8	815	2.5	221,318,880	7.5	107	2.9	43,753,704
2月	6,409	2.1	91,677	▲ 0.5	1,193	▲ 11.2	1,084	▲ 3.5	459	23.7	1,372	10.0	764	3.8	178,896,894	11.2	95	▲ 27.5	41,868,133

項目 年度・月	9. 高齢求職者給付			10. 高齢雇用継続給付			11. 育児休業給付計				12. 教育訓練給付			13. 介護休業給付				
	受給者数	前年比	金額(円)	受給者実人員	前年比	金額(円)	受給者実人員	前年比	金額(円)	うち出生時育児休業給付金		受給者数	前年比	金額(円)	受給者数	前年比	金額(円)	
	年度計		年度計	年度計		年度計	年度計		年度計	年度計	年度計	年度計		年度計	年度計		年度計	
令和2年度	1,225	27.2	294,328,429	3,985	▲ 8.3	99,335,042	7,292	14.1	970,816,914	—	—	—	314	▲ 12.0	12,064,091	37	8.8	9,113,663
令和3年度	1,216	▲ 0.7	286,603,515	4,075	2.3	98,241,651	7,430	1.9	980,781,164	—	—	—	366	16.6	12,702,922	60	62.2	13,542,203
令和4年度	1,291	6.2	297,077,714	3,922	▲ 3.8	94,244,145	7,921	6.6	1,057,952,179	21	—	2,571,595	300	▲ 18.0	11,098,603	60	0.0	14,024,888
令和5年度	1,271	▲ 1.5	313,883,354	3,642	▲ 7.1	84,421,617	8,762	10.6	1,213,107,853	108	414.3	15,687,516	305	1.7	10,827,615	65	8.3	14,556,477
令和6年度	1,181	▲ 7.1	294,797,169	3,409	▲ 6.4	82,097,594	9,056	3.4	1,294,976,739	88	▲ 18.5	13,748,151	276	▲ 9.5	9,935,244	97	49.2	22,087,492
令和7年2月	75	▲ 16.7	18,130,248	305	11.7	7,501,239	746	▲ 11.8	109,158,010	4	▲ 69.2	490,686	14	27.3	298,224	8	166.7	2,098,723
3月	78	▲ 7.1	19,297,974	253	6.8	6,273,705	924	19.4	132,274,098	10	233.3	1,951,748	20	▲ 20.0	819,724	12	300.0	3,055,308
4月	182	42.2	48,491,530	300	18.6	7,088,089	869	12.3	120,878,928	10	100.0	2,054,853	17	▲ 22.7	481,150	5	▲ 64.3	666,311
5月	180	▲ 15.5	45,891,580	259	▲ 15.6	5,981,597	1,014	0.6	135,731,123	9	125.0	1,722,996	13	▲ 7.1	375,410	5	▲ 44.4	1,759,127
6月	113	25.6	28,720,670	328	2.2	8,062,700	757	21.3	110,826,692	15	200.0	2,390,552	19	▲ 13.6	227,814	5	▲ 16.7	690,717
7月	92	▲ 7.1	23,930,180	256	▲ 6.2	6,203,796	626	▲ 11.8	93,680,196	12	▲ 25.0	2,156,876	28	64.7	917,258	12	100.0	2,975,778
8月	91	12.3	22,383,219	312	▲ 1.3	7,670,493	671	12.2	99,158,338	16	300.0	2,696,965	26	▲ 21.2	1,074,429	6	▲ 33.3	1,160,736
9月	81	2.5	21,379,383	274	8.7	6,441,028	716	12.9	106,593,410	13	550.0	2,858,170	28	▲ 6.7	984,908	10	150.0	2,387,103
10月	119	29.3	30,596,110	304	▲ 6.7	7,460,333	725	2.8	106,509,217	19	216.7	3,595,995	37	19.4	1,782,169	4	0.0	1,390,687
11月	82	▲ 15.5	21,092,980	273	14.2	6,651,322	693	▲ 7.5	101,446,828	15	50.0	3,063,320	26	▲ 21.2	1,327,270	7	▲ 41.7	1,942,836
12月	63	▲ 21.3	16,567,990	292	▲ 9.0	7,257,490	668	1.5	103,355,056	15	50.0	3,018,946	31	47.6	1,378,314	4	▲ 42.9	1,327,254
令和8年1月	78	13.0	20,116,660	276	13.6	6,640,551	823	▲ 11.1	120,647,838	14	16.7	2,583,568	13	▲ 31.6	650,172	13	116.7	4,602,711
2月	90	20.0	22,273,530	323	5.9	7,929,392	699	▲ 6.3	104,686,468	8	100.0	1,493,338	8	▲ 42.9	415,637	3	▲ 62.5	753,145

(注) 1. [5. 受給資格決定件数]は、短期雇用特例求職者給付金に係る件数を除き、高齢求職者給付金に係る件数を含む。

2. [11. 育児休業給付計]および[13. 介護休業給付]の()は前年度実数値。

3. [11. 『うち出生時育児休業給付金』]は、令和4年10月より創設のため同月より前は該当数値なし。

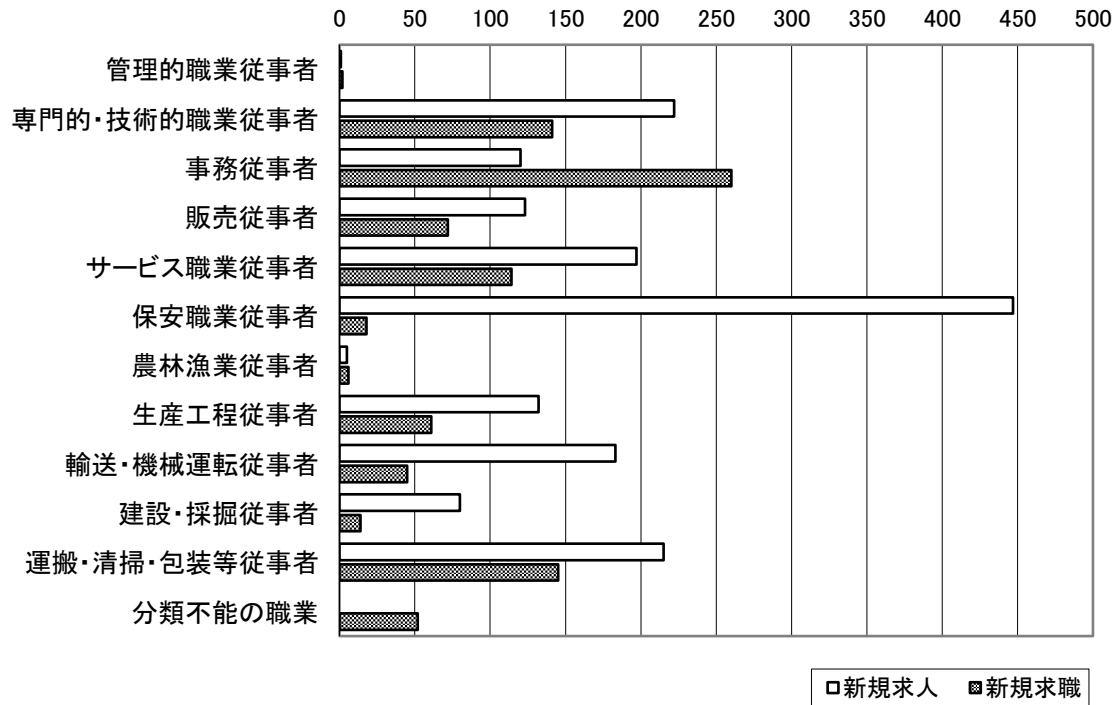
職業別業務取扱状況

2月

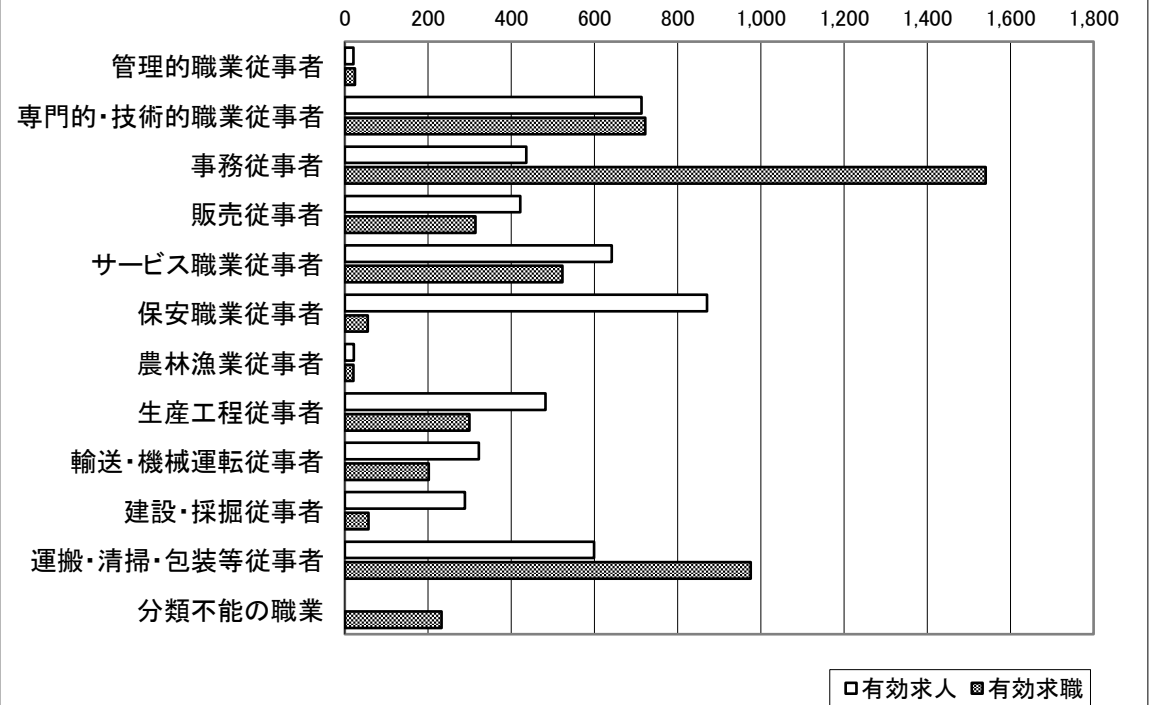
常用計

	職業計	管理的職業従事者	専門的・技術的職業従事者	事務従事者	販売従事者	サービス職業従事者	保安職業従事者	農林漁業従事者	生産工程従事者	輸送・機械運転従事者	建設・採掘従事者	運搬・清掃・包装等従事者	分類不能の職業
新規求人	1,725	1	222	120	123	197	447	5	132	183	80	215	0
有効求人	4,819	21	713	436	422	642	871	22	482	322	289	599	0
新規求職	930	2	141	260	72	114	18	6	61	45	14	145	52
有効求職	4,968	24	722	1,541	314	523	55	21	300	202	57	976	233
紹介件数	882	5	106	393	37	90	23	2	61	44	3	118	0
就職件数	148	0	15	50	2	19	9	2	16	5	3	27	0
新規求人倍率	1.85	0.50	1.57	0.46	1.71	1.73	24.83	0.83	2.16	4.07	5.71	1.48	0.00
有効求人倍率	0.97	0.88	0.99	0.28	1.34	1.23	15.84	1.05	1.61	1.59	5.07	0.61	0.00
新規求人倍率(埼玉県)	1.78	1.02	2.26	0.62	4.18	4.39	8.03	1.60	2.60	2.79	6.68	1.16	0.00
有効求人倍率(埼玉県)	0.98	0.53	1.40	0.33	2.00	2.38	4.99	0.76	1.74	1.76	4.87	0.56	0.00

新規求人求職の状況



有効求人求職の状況



(注)1. 数値は原数値。

2. 平成21年12月改定の「日本標準職業分類」に基づく区分。