

ハローワーク求人情報

＜パートタイム＞
令和8年3月27日 発行

草加公共職業安定所

草加市弁天4-10-7

TEL 048-931-6111 41#

◎ 面接にはハローワークが発行する紹介状が必要です。(オンライン自主応募は除く) 詳細はハローワークの紹介窓口へお問い合わせください。
◎ 仕事内容欄はスペースの都合ですべて表示できない場合がありますので、詳しい内容については相談窓口でお尋ねくださるかハローワークインターネットで求人番号を指定して検索してご確認ください。(採用決定および事業所の都合により公開中止となる場合がありますのでご了承ください)

職種 年齢 雇用形態・採用人数	仕事内容	賃金	求人者名	所在地・就業場所	就業時間	休日	必要資格	保険
ドライバー (年齢: 不問) パート労働者(1人)	車検や修理でお預かりするお車を、お客様の指定する場所に引取りに行ったり、整備後のお車を納車するお仕事です。基本的には朝からお仕事がありますが、午前中のみ、午後のみという形でお仕事の時間にばらつきがある日もあります。	時給 1,200円 ～ 1,200円	株式会社 深井自動車 11100-2467261	埼玉県三郷市彦成2-326-1 就業場所は所在地に同じ JR武蔵野線新三郷 (就業場所: 従業員数 30人)	(1)8時30分～17時30分	日祝他 なし	普通自動車一種 (AT限定不可)、 大型自動車免許	雇用 労災 健康 厚生
障害者雇用支援員/職員課分室(会計年度任用職員) (年齢: 不問) パート労働者(1人)	* 障害者の業務指導・補助、体調管理 * 職場定着支援、サポート * 就労支援事業所等にて連携 * 業務の調整、開拓 * 公用車を運転し、公園の巡回清掃(トイレ清掃はありません)	時給 1,472円 ～ 1,472円	草加市役所 11100-2514561	埼玉県草加市高砂1-1-1 就業場所は所在地に同じ 東武スカイツリーライン 草加 (就業場所: 従業員数 20人)	8時30分～17時15分の間の6時間	土日祝他 毎週 年末年始(12/29～1/3)	普通自動車一種	雇用 公災 健康 厚生
看護師・准看護師 <おおぜの郷> (年齢: 不問) パート労働者(1人)	◎ 有料老人ホーム内における入居者の方たちの * バイタルチェック * 服薬管理 * 病院付添い * 日常的な健康管理	時給 1,600円 ～ 2,100円	英和 株式会社 11100-2460761	埼玉県八潮市八條50番地 埼玉県八潮市大字大瀬1658-1 (就業場所: 従業員数 41人)	(1)8時30分～17時30分	他 毎週 シフト制	看護師、准看護師	雇用 労災 健康 厚生
営業事務・営業アシスタント (年齢: 不問) パート労働者(1人)	【職務内容】 お客様からの電話・メール対応、契約書などの各種資料作成をはじめ、パソコンを使用したデータ集計、ファイリング、来客対応、受発注処理など、事務業務全般を担当していただきます。入社後は先輩社員によるOJTを通じて、丁寧に指導しますので、安心して業務を始められます。	時給 1,175円 ～ 1,800円	新英鋼業 株式会社 11100-2488161	埼玉県草加市柿木町722-1 就業場所は所在地に同じ JR武蔵野線 越谷レイクタウン (就業場所: 従業員数 13人)	(1)8時30分～17時30分	日祝 その他 会社カレンダーによる。夏季休暇(8/11～8/15) 年末年始休暇(12/29～1/4)		雇用 労災 健康 厚生 財形
資材センタースタッフ<パート・アルバイト>(三郷市) (年齢: 不問) パート労働者(3人)	◆ 仮設足場の資材置場作業員として ◇ 資材の検数検収及びメンテナンス ◇ 現場への搬出・搬入する資材の検数やトラックへの積み込み及び荷下ろし ◇ 置き場内の整理整頓、清掃作業等 ◇ 年に数回棚卸し作業があります。	時給 1,150円 ～ 2,000円	株式会社 OGISHI 11100-2535161	埼玉県三郷市中央1丁目12-4 埼玉県三郷市番匠免2-19 (就業場所: 従業員数 53人)	(1)9時00分～17時30分	土日祝他 毎週		雇用 労災
【パート】検品・梱包等 ※勤務時間・日数相談可能 (年齢: 59歳以下) パート労働者(3人)	【製品の検品や梱包等を担当】 ○ 製品の検品 (目視作業のため、一定の視力を要します) ○ 製品の数量確認 ○ 製品の梱包(袋詰め、箱詰め) ☆ 空調完備のスペースで、座って作業します。	時給 1,150円 ～ 1,150円	不二工業株式会社 八潮工場 11100-2494861	埼玉県八潮市中馬場3-3 就業場所は所在地に同じ (就業場所: 従業員数 27人)	(1)9時00分～17時00分 又は9時00分～17時00分の間の4時間以上	土日祝他 毎週 ○年間休日125日 ○土日祝に加え、年始休業、夏季休業、年末休業有り		雇用 労災 健康 厚生
ロードサービス (年齢: 69歳以下) パート労働者(5人)	* ロードサービス全般 * 車両の搬送回送・オークション搬入搬出	時給 1,500円 ～ 1,500円	T&I Creative 株式会社 11100-2453861	埼玉県八潮市西袋1390-1 就業場所は所在地に同じ つくばエクスプレス 八潮 (就業場所: 従業員数 12人)	(1)9時00分～18時00分 又は22時00分～7時00分の間の5時間以上	他 毎週 *シフト制、その他希望日考慮	普通自動車一種	雇用 労災
看護補助者(病棟勤務のナースアシスタント) 【未経験歓迎】 (年齢: 不問) パート労働者(2人)	☆入院患者さまの生活をサポートするお仕事です☆ ・資格不要・介護未経験・病院未経験の方も大歓迎! ・看護師の指示のもとで介護にあたるため、初めてでも安心! ・食事介助・入浴介助・環境整備・排泄介助など	時給 1,201円 ～ 1,201円	医療法人 三愛会 三愛会総合病院 11100-2533861	埼玉県三郷市彦成2丁目342 就業場所は所在地に同じ JR武蔵野線 新三郷 (就業場所: 従業員数 745人)	7時00分～21時00分の間の4時間以上	他 毎週 応相談		労災
夜間帯 受付アルバイト (年齢: 18歳以上) パート労働者(2人)	夜間の電話対応や来院される方の対応、患者様情報入力業務など (当直は原則2名以上で行うので、未経験でも安心して働けます)	日給 1,338円 ～ 1,338円	医療法人 三愛会 三愛会総合病院 11100-2534961	埼玉県三郷市彦成2丁目342 就業場所は所在地に同じ JR武蔵野線「新三郷」 (就業場所: 従業員数 400人)	(1)17時30分～8時30分	他 毎週 応相談		労災
保育補助/無資格(14時00分～) (年齢: 不問) パート労働者(1人)	* 小規模認可保育園で、0～3歳の子ども達の保育サポートをしていただくお仕事です。	時給 1,141円 ～ 1,145円	株式会社 Warm Place 11100-2476461	埼玉県草加市瀬崎1丁目13-45 就業場所は所在地に同じ 東武スカイツリーライン 谷塚 (就業場所: 従業員数 11人)	14時00分～18時00分の間の3時間程度	土日祝他 毎週		労災
歯科助手・受付 (年齢: 不問) パート労働者(2人)	・診療補助 ・器具の滅菌、消毒、準備、片付け ・受付業務(患者様対応、電話対応、予約管理等) ・TC業務(資格をお持ちの方) ・矯正アシストやインプラントアシストについては、ご希望やご興味に応じてお任せいたします。	時給 1,250円 ～ 2,000円	プリストデンタルクリニック三郷 11100-2515461	埼玉県三郷市下彦川戸799番地 就業場所は所在地に同じ JR武蔵野線 新三郷 (就業場所: 従業員数 25人)	8時30分～18時30分の間の8時間程度	祝他 毎週 ・夏季休暇・年末年始休暇 ・週2日～勤務可能		労災
医療事務 (年齢: 64歳以下) パート労働者(2人)	・草加市 かがわ医院での医療事務業務です ・窓口業務 ・電話対応 ・一般医療事務	時給 1,300円 ～ 1,700円	有限会社 CHELS EA 11100-2495961	埼玉県草加市草加3-8-21 就業場所は所在地に同じ 東武スカイツリーライン・獨協大学前<草加松原> (就業場所: 従業員数 7人)	(1)8時45分～17時45分 (2)8時45分～12時45分 (3)13時45分～17時45分	水日祝他 毎週 年数回休日当番あり		雇用 労災

【ハローワーク草加よりお知らせ】

◎ふるさとハローワークをご利用下さい。相談員が仕事探しのサポートをします。

★八潮市ふるさとハローワーク

八潮市役所新庁舎1階

八潮市中央1丁目2番地1

(TEL048-998-8609)

★三郷市ふるさとハローワーク

三郷市瑞沼市民センター1階

三郷市上彦名870

(TEL 048-959-4102)

◎「働きたいけど自信がない」「体調面で不安がある」「精神障害者が利用できる就労支援は？」
などのご相談をお受けします。

『精神障害者雇用トータルサポーター(精神保健福祉士)』

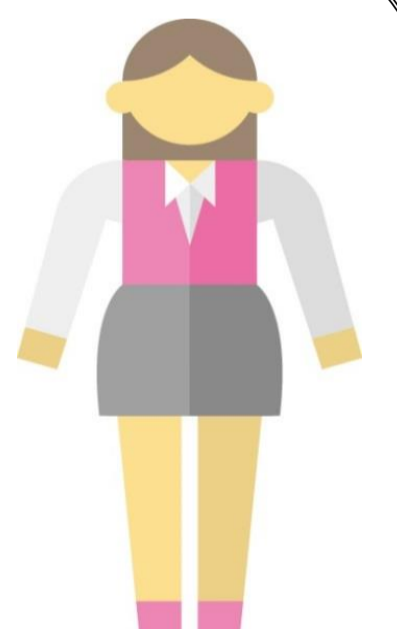
相談日時 火曜・水曜・金曜 10～16時

(草加市弁天4-10-7)

場所 ハローワーク草加 専門援助部門内

(TEL 048-931-6111 43#)

※相談は事前に予約をお願いします。



ハローワーク求人情報

＜パートタイム＞
令和8年3月27日 発行

草加公共職業安定所

草加市弁天4-10-7

TEL 048-931-6111 41#

◎ 面接にはハローワークが発行する紹介状が必要です。(オンライン自主応募は除く) 詳細はハローワークの紹介窓口へお問い合わせください。
◎ 仕事内容欄はスペースの都合ですべて表示できない場合がありますので、詳しい内容については相談窓口でお尋ねくださるかハローワークインターネットで求人番号を指定して検索してください。(採用決定および事業所の都合により公開中止となる場合がありますのでご了承ください)

職種 年齢 雇用形態・採用人数	仕事内容	賃金	求人者名	所在地・就業場所	就業時間	休日	必要資格	保険
構内巡回員 (年齢: 18歳以上) パート労働者(2人)	* 大学構内の見回り及び所定場所での立哨勤務	時給 1,150円 ～ 1,150円	神近管財 株式会社 草加営業所 11100-2489061	埼玉県草加市学園町1-1 就業場所は所在地に同じ 東武スカイツリーライン 獨協大学前<草加松原> (就業場所: 従業員数 95 人)	(1)7時00分～13時30分 (2)9時00分～15時30分 (3)13時00分～19時30分	他 毎 週 * シフト制		雇用 労災
水産品の出荷業務 (年齢: 59歳以下) パート労働者(2人)	本社気仙沼工場で製造した商品等を、関東事業所で在庫管理、並びに関東圏のスーパー、中央市場等の取引先への出荷業務を行っております。 商品出荷の際の日付印字、梱包が主な作業内容です。	時給 1,150円 ～ 1,150円	株式会社 カネカ シーフーズ 関東事業所 11100-2546661	埼玉県草加市稲荷1-12-7 就業場所は所在地に同じ 東武スカイツリーライン 草加 (就業場所: 従業員数 15 人)	(1)9時00分～16時00分	日祝他 毎 週		雇用 労災 健康 厚生
出荷・仕分け・梱包 (年齢: 不問) パート労働者(2人)	* 主に外食産業等で使用する販促物(包材)の仕分け・梱包 * 商品加工袋入れ等 * 倉庫内での作業になります。 ※未経験の方も指導いたします。 ※お子様の行事などにも対応致します。	時給 1,170円 ～ 1,200円	日昭産業 株式会社 三郷配送センター 11100-2498361	埼玉県三郷市茂田井220 就業場所は所在地に同じ (就業場所: 従業員数 30 人)	(1)9時00分～17時00分 (2)12時00分～17時00分 又は9時00分～17時00分の間の5時間程度	日他 毎 週 * 月曜日から土曜日までのうち1日(自己申告制) * 週4日程度の勤務		労災
送迎ドライバー (年齢: 不問) パート労働者(1人)	* 私たち"リエイ"は介護を高齢者の方の快適な生活サービスと"らえ、"介護を快護へ"をテーマに、利用者様の個性を尊重した サービス提供を心掛けています。 * 未経験の方も大歓迎! * 運転技能研修を行い、運転・送迎時の対応について	時給 1,150円 ～ 1,500円	株式会社リエイ リエイの快護 癒しの デイサービス草加安行 11100-2473661	埼玉県草加市原町3-14-38 就業場所は所在地に同じ 東武スカイツリーライン 新田 (就業場所: 従業員数 20 人)	(1)7時45分～9時45分 (2)16時00分～18時00分	日他 毎 週 * 1月1日～1月2日は休日	普通自動車一種	労災
自動車钣金塗装 (年齢: 64歳以下) パート労働者(1人)	納車前の車両清掃 板金作業の補助などをお願いします。	時給 1,200円 ～ 1,300円	株式会社 Auto C raft 11100-2527161	埼玉県八潮市大字西袋1400 就業場所は所在地に同じ 東武スカイツリーライン 草加 (就業場所: 従業員数 1 人)	9時00分～18時00分の間の5時間程度	土日祝 毎 週	普通自動車一種	労災
介護士・夜勤専従《グループホームてしろ》 (草加市) (年齢: 18歳以上) パート労働者(1人)	◇グループホームてしろにおける老人介護 * 食事、移乗・移動、就寝・起床 * 排泄 等の介助 * 夜間見守り ※入居者16～18名を2名で担当	日給 1,530円 ～ 1,630円	医療法人 眞幸会 《てしろケアモール》 11100-2536061	埼玉県草加市手代2丁目12-11 就業場所は所在地に同じ 東武スカイツリーライン 草加 (就業場所: 従業員数 45 人)	(1)16時00分～0時00分 (2)2時00分～10時00分	他 その他 * シフト制 * 週1回からの勤務可	介護職員初任者 研修修了者、介 護職員実務者研 修修了者	雇用 労災 健康 厚生