

# ハローワーク求人情報

＜フルタイム＞  
令和8年3月27日 発行

草加公共職業安定所

草加市弁天4-10-7

TEL 048-931-6111 41#

◎ 面接にはハローワークが発行する紹介状が必要です。(オンライン自主応募は除く) 詳細はハローワークの紹介窓口へお問い合わせください。  
◎ 仕事内容欄はスペースの都合ですべて表示できない場合がありますので、詳しい内容については相談窓口でお尋ねくださるかハローワークインターネットで求人番号を指定して検索してご確認ください。(採用決定および事業所の都合により公開中止となる場合がありますのでご了承ください)

職種 年齢 雇用形態・採用人数	仕事内容	賃金	求人者名	所在地・就業場所	就業時間	休日	必要資格	保険
草加せんべいの製造 (年齢: 59歳以下) 正社員(2人)	草加せんべい生地の製造 草加せんべいの焼成	月給 200,000円 ～ 250,000円	株式会社 いけだ屋 11100-2484461	埼玉県草加市吉町4-1-40 就業場所は所在地に同じ 東武スカイツリーライン 谷塚 (就業場所: 従業員数 30人)	(1)8時00分～17時00分	日祝他 その他 弊社1年変形カレンダー		雇用 労災 健康 厚生
金属プレス機械関係 生産技術職(機械開発) (年齢: 64歳以下) 正社員(1人)	◇金属プレス機械を使用した輸送用機械金属部品 製造工場における生産設備の省人化や機械化を 行うための設計および構築 ◇上記に対する付帯作業	月給 204,940円 ～ 365,000円	須川工業 株式会 社 11100-2518961	埼玉県八潮市南後谷300 就業場所は所在地に同じ 東武スカイツリーライン草加 (就業場所: 従業員数 150人)	(1)8時15分～17時15分	土日他 毎週 会社カレンダーによる	普通自動車一種	雇用 労災 健康 厚生
経理業務 (年齢: 59歳以下) 正社員(1人)	・勘定奉行を使用して、日次から月次決算及び年次 決算までの一連の作業を行っていただきます。 (月次試算表、決算申告書は税理士事務所が作成) ・勘定奉行のデータを利用し、Excelで各種管理で データの作成をしていただきます。 ・銀行等の金融機関の対応をしていただきます。	月給 285,990円 ～ 379,810円	マルタケ運輸 株式 会社 11100-2531461	埼玉県草加市柿木町1097-4 就業場所は所在地に同じ JR武蔵野線 越谷レイクタウン (就業場所: 従業員数 76人)	(1)8時30分～17時30分	土日祝他 毎週	普通自動車一種	雇用 労災 健康 厚生
人事総務業務 (年齢: 59歳以下) 正社員(1人)	・従業員からの労務に関する社内窓口業務全般 ・入社時の説明対応 (雇用契約・就業規則・社内制度の案内) ・就業規則の見直し及び届出、36協定の届出 ・勤怠管理 (打刻チェック、残業、休暇管理、勤怠締め作業)	月給 285,990円 ～ 379,810円	マルタケ運輸 株式 会社 11100-2547261	埼玉県草加市柿木町1097-4 就業場所は所在地に同じ JR武蔵野線 越谷レイクタウン (就業場所: 従業員数 76人)	(1)8時30分～17時30分	土日祝他 毎週	普通自動車一種	雇用 労災 健康 厚生
経理事務&営業事務 (年齢: 59歳以下) 正社員(1人)	* 電話対応・受発注管理・見積書・請求書・ 入出金管理・伝票作成 * その他、庶務全般をお願いします。	月給 230,000円 ～ 250,000円	高橋水機 株式会 社 11100-2542961	埼玉県草加市栄町3丁目9-35 就業場所は所在地に同じ 東武スカイツリーライン 獨協大学前<草加松原> (就業場所: 従業員数 7人)	(1)9時00分～17時00分	日祝他 毎週 ・GW・夏季休暇 (有給休暇充当あり) ・年末年始休暇 (有給休暇充当あり)		雇用 労災 健康 厚生
展示会設営、イベント 会場設営、什器製作 (トライアル併用) (年齢: 64歳以下) 正社員(1人)	◆東京ビッグサイト、横浜パシフィコ、幕張メッセ等 展示会のブース設営。 ◇仮設・常設展示会の木工製品、店舗什器の製作。 ◇デパート、ショップのウィンドウディスプレイ (内装仕上げ) ◇工場の仕事と現場作業の組み合わせ。	日給 253,000円 ～ 303,000円	株式会社 清水工 芸 11100-2545361	埼玉県草加市谷塚町906 就業場所は所在地に同じ 東武スカイツリーライン 谷塚 (就業場所: 従業員数 4人)	(1)9時00分～17時00分	日祝他 その他 ・開期の土曜日 (日給は支給) ・夏季休暇・年末 年始休暇		雇用 労災 健康 厚生 財形
事務作業 (年齢: 不問) 正社員(1人)	管理部門の事務アシスタント	日給 240,000円 ～ 260,000円	株式会社 芦川鉄 工所 11100-2490261	埼玉県八潮市木曾根645-1 就業場所は所在地に同じ つくばエクスプレス 八潮 (就業場所: 従業員数 13人)	(1)8時00分～17時00分	土日祝 毎週		雇用 労災 健康 厚生
鉄板・鋼材・配管の加 工 (年齢: 不問) 正社員(2人)	* 鉄及びSUS製のタンク、配管、コンベア等修理 及び加工 * 鉄板・鋼材・配管の加工及び工事 * 溶接(TIG等)作業 * 機械設備の移動・据え付け等 * 生産設備に係る一切の修繕作業	日給 286,000円 ～ 462,000円	山岸鉄工 株式会 社 11100-2459261	埼玉県草加市稲荷5-1-12 就業場所は所在地に同じ 東武スカイツリーライン 草加 (就業場所: 従業員数 6人)	(1)8時00分～17時00分	日祝他 その他 * 会社カレンダー による(隔週土曜 日、その他)		雇用 労災 健康 厚生
重機オペレータ(見習 い可) (年齢: 64歳以下) 正社員(3人)	草加市内及び周辺地域における現場で、 主に公共工事の重機オペレータとして、 掘削、積込、整地などの作業をしてい ただきます。 ★資格のない方は、資格を取得するまで見習い として現場作業をお願いします。	日給 228,800円 ～ 416,000円	草加建設 株式会 社 11100-2523461	埼玉県草加市長栄1-628-1 就業場所は所在地に同じ 東武スカイツリーライン 新田 (就業場所: 従業員数 17人)	(1)8時00分～17時30分	日祝他 毎週 月～金曜日に祝 日がある場合、そ の週の土曜日は 出勤日となりま す。		雇用 労災 健康 厚生
離職率3%! CADオペ レーター★プライ ベートも大切に (年齢: 64歳以下) 正社員(1人)	○当社は埼玉県を中心に高圧受変電設備/屋内外 電気工事/弱電/空調などを行う電気工事会社で す。 ○電気設備工事におけるCADを使用しての図面作成 をお願いいたします。 ○電気設備図面作成・修正・加工・書類整理など、	月給 255,000円 ～ 420,000円	倉持電気 株式会 社 11100-2452761	埼玉県三郷市早稲田4-21-5 就業場所は所在地に同じ JR武蔵野線 三郷 (就業場所: 従業員数 35人)	(1)8時00分～17時45分	日祝他 その他 隔週土曜日・日曜 日・祝日・GW・夏 季休暇・年末年始 休暇		雇用 労災 健康 厚生
営業 (年齢: 59歳以下) 正社員(1人)	段ボール製品の販売	月給 300,000円 ～ 315,000円	田島段ボール 株 式会社 11100-2462961	埼玉県三郷市南蓮沼702 就業場所は所在地に同じ 新三郷 (就業場所: 従業員数 21人)	(1)8時00分～17時00分	日祝他 その他 ◇会社カレンダー による・第1、第 3、第5土曜日・夏 季休暇・年末年始 休暇	普通自動車一種	雇用 労災 健康 厚生
油脂一般分析及び品 質管理 (年齢: 64歳以下) 正社員(1人)	◆水産飼料用油脂の一般分析及び各飼料の品質管理 主取引先は 1: 兼松食品株式会社 2: 日本農産工業株式会社 3: フィード・ワン株式会社 等です	月給 320,000円 ～ 400,000円	駒形食品 株式会 社 11100-2544061	埼玉県草加市弁天5-31-20 就業場所は所在地に同じ 東武スカイツリーライン 獨協大学前<草加松原> (就業場所: 従業員数 20人)	(1)8時30分～17時30分	土日祝他 毎週 ・夏休み ・年末年始		雇用 労災 健康 厚生

## 【ハローワーク草加よりお知らせ】

◎ふるさとハローワークをご利用下さい。相談員が仕事探しのサポートをします。

### ★八潮市ふるさとハローワーク

八潮市役所新庁舎1階

八潮市中央1丁目2番地1

(TEL048-998-8609)

### ★三郷市ふるさとハローワーク

三郷市瑞沼市民センター1階

三郷市上彦名870

(TEL 048-959-4102)

◎「働きたいけど自信がない」「体調面で不安がある」「精神障害者が利用できる就労支援は？」  
などのご相談をお受けします。

『精神障害者雇用トータルサポーター(精神保健福祉士)』

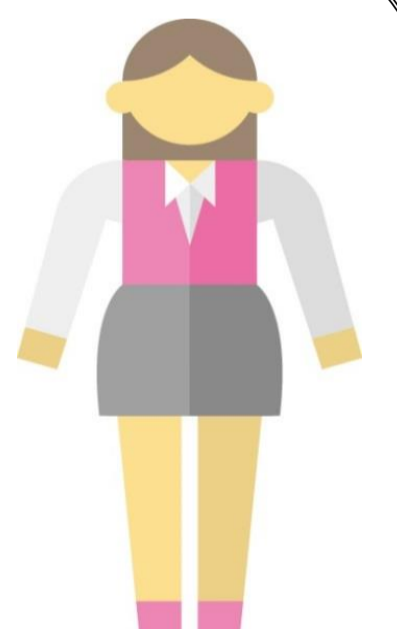
相談日時 火曜・水曜・金曜 10～16時

(草加市弁天4-10-7)

場所 ハローワーク草加 専門援助部門内

(TEL 048-931-6111 43#)

※相談は事前に予約をお願いします。



# ハローワーク求人情報

＜フルタイム＞  
令和8年3月27日 発行

草加公共職業安定所

草加市弁天4-10-7

TEL 048-931-6111 41#

◎ 面接にはハローワークが発行する紹介状が必要です。(オンライン自主応募は除く) 詳細はハローワークの紹介窓口へお問い合わせください。  
◎ 仕事内容欄はスペースの都合ですべて表示できない場合がありますので、詳しい内容については相談窓口でお尋ねくださるかハローワークインターネットで求人番号を指定して検索してご確認ください。(採用決定および事業所の都合により公開中止となる場合がありますのでご了承ください)

職種・年齢 雇用形態・採用人数	仕事内容	賃金	求人者名	所在地・就業場所	就業時間	休日	必要資格	保険
施設介護職員 (年齢: 18歳~59歳) 正社員(1人)	* 施設入所者への介護(食事、入浴、排泄等の介助、レクリエーション等)が主な業務となります。 * 特別養護老人ホーム(入所74名、短期入所6名)での勤務となり、勤務シフトは早番、遅番、夜勤(3名)の交代制で、夜勤は一月に4~6回となります。	月給 204,100円 ~ 226,800円	社会福祉法人 緑風会 11100-2449361	埼玉県三郷市番匠1-314 就業場所は所在地に同じ (就業場所: 従業員数 50人)	(1)7時30分~16時30分 (2)9時30分~18時30分 (3)10時00分~19時00分	他 毎週 休日は月9休となり、勤務表によります。 希望休制度があります。		雇用 労災 健康 厚生
製造スタッフ (年齢: 64歳以下) 正社員(2人)	* 建築構造用アンカーボルト製造及び製造補助作業 ・座金ナットの装着 ・製品の包装作業※当社の製品は、関東近郊の代表的な建築物の柱を支える重要な部位に採用されています。「日本のものづくり」として、技術の伝承を目的とする職人を探しています!	月給 231,000円 ~ 272,000円	株式会社 ニッセイ	埼玉県八潮市木曾根下1219 就業場所は所在地に同じ つくばエクスプレス 八潮 (就業場所: 従業員数 28人)	(1)8時00分~17時00分	土日祝他 毎週 会社カレンダー(夏季、年末年始)、土・日・祝日は完全定休(緊急勤務は手当支給)		雇用 労災 健康 厚生
【正社員】工場内軽作業(検品・梱包等) ※転勤無し (年齢: 44歳以下) 正社員(2人)	【製品の検品や梱包等を担当】 ＜主な業務内容＞ ○製品の検品(目視作業のため、一定の視力を要します) ○製品の数量確認 ○製品の梱包(袋詰め、箱詰め)	月給 190,000円 ~ 220,000円	不二工業株式会社 八潮工場 11100-2519161	埼玉県八潮市中馬場3-3 就業場所は所在地に同じ (就業場所: 従業員数 27人)	(1)8時45分~17時15分	土日祝他 毎週 年間休日125日、土日祝に加え、年始休業、夏季休業、年末休業あり		雇用 労災 健康 厚生
自動車一般整備・車検整備・自動車電装品整備 (年齢: 59歳以下) 正社員(2人)	* 自動車一般整備 (普通車・貨物車) * 自動車車検整備 (普通車・貨物車) * 自動車電装品整備 (普通車・貨物車) * ディーラー内での専属電装品修理 ※資格取得、研修制度あり	月給 244,000円 ~ 429,000円	伊興電機工業 株式会社 11100-2493761	埼玉県八潮市八条292-1 就業場所は所在地に同じ (就業場所: 従業員数 15人)	(1)9時00分~18時00分	日祝他 その他 夏季・年末年始、1~6月・10~12月(第2第4土曜休み)7月~9月(第2土曜休み)	普通自動車一種 (AT限定不可)	雇用 労災 健康 厚生
営業事務 (年齢: 44歳以下) 正社員(1人)	* パソコン入力(見積書、提案プランの作成) 主にLIXILのシステムへの定型フォーム入力です。 * 受発注業務 * 電話対応 等 * 住宅資材大手メーカー(株)LIXILのフランチャイズ販売店として、付加価値の高い内窓、サッシなど	月給 179,600円 ~ 400,000円	株式会社 アルロ 11100-2541861	埼玉県草加市瀬崎6丁目3-36 就業場所は所在地に同じ 東武スカイツリーライン 谷塚 (就業場所: 従業員数 38人)	(1)8時30分~17時50分	土日祝他 毎週 * 夏季休暇・年末年始休暇・GW休暇		雇用 労災 健康 厚生
一般事務 (年齢: 59歳以下) 正社員(1人)	1・回収を行った廃棄物に関する実績データの作成。 2・顧客とドライバーの作業スケジュール調整。 3・顧客への実績報告。 4・回収車両のメンテナンス手配。 5・回収時に使用する伝票等管理。	月給 200,000円 ~ 220,000円	有限会社 G&F サービス 11100-2521261	埼玉県三郷市インター南1丁目2-13 就業場所は所在地に同じ つくばエクスプレス線 三郷中央 (就業場所: 従業員数 34人)	(1)9時00分~18時00分	土日 毎週		雇用 労災 健康 厚生
舗装作業員 (年齢: 不問) 正社員(1人)	* ゴムチップ舗装 * 材料の運び * 主に現場は全国 * 出張あり * 直行直帰あり	月給 230,000円 ~ 500,000円	IKE 株式会社 11100-2472361	埼玉県八潮市八潮4丁目21-9-5 就業場所は所在地に同じ TX 八潮 (就業場所: 従業員数 6人)	(1)8時00分~17時00分	金土他 毎週 * 夏季休暇・年末年始休暇 ※現場により休日出勤あり(振り替休日)	普通自動車一種	雇用 労災 健康 厚生
化粧品製造 品質管理 (年齢: 59歳以下) 正社員(1人)	※ISO書類管理、品質規格基準作成および確認 クレーム対応管理、出荷判定、微生物検査管理、衛生管理等の品質管理全般に関する総括管理指導	月給 220,000円 ~ 250,000円	株式会社 シン・インターナショナル 11100-2481661	埼玉県八潮市緑町1丁目32番地6 就業場所は所在地に同じ つくばエクスプレス 八潮 (就業場所: 従業員数 30人)	(1)9時00分~18時00分	土日祝他 毎週 * 夏季休暇・年末年始休暇	普通自動車一種	雇用 労災 健康 厚生
溶接作業(三郷市) (年齢: 不問) 正社員(1人)	◆溶接作業員の募集です! ・アーク溶接・現場にて鉄筋を組み立てます ☆危険な作業はありません。 (安全を最優先で業務します) ☆丁寧に指導しますので、未経験の方のご応募もお待ちしております。	日給 200,000円 ~ 300,000円	塙鉄工 11100-2543161	埼玉県三郷市早稲田2-10-4 埼玉県三郷市番匠1111 JR武蔵野線 三郷 (就業場所: 従業員数 0人)	(1)8時00分~17時00分	土日祝他 毎週 年末年始、GW、夏季休暇あり※現場により土曜休日出勤あり(振替休日)		雇用 労災
建物の耐震補強・改修工事 (年齢: 59歳以下) 正社員(3人)	建物の耐震補強工事・改修工事に伴う作業 コンクリートに穴をあけたり、素材を流し込んだりする仕事です。 ・コンクリートにドリルで穴を開けて、アンカーボルトを打ち込む ・ドリルを使って壁に円柱状に穴を開ける	月給 245,000円 ~ 530,000円	株式会社 エフプロ 11100-2471061	埼玉県三郷市戸ヶ崎1-391-2 就業場所は所在地に同じ つくばエクスプレス線 八潮 (就業場所: 従業員数 2人)	(1)8時00分~17時00分 又は20時00分~5時00分の間の7時間程度	土日祝他 毎週 基本的に土日祝です。工事日程により休日出勤が発生する場合があります(振替休日)	普通自動車一種	雇用 労災 健康 厚生
地質調査(助手)三郷市【急募】 (年齢: 59歳以下) 正社員(1人)	◎主に関東近辺で行う地質調査業務の助手をしていただきます。 ◇2人1組での作業で、チームの指示により、ボーリングロッドの上げ下ろしや、ユニックを使っての運搬、搬入時の荷物の積み下ろし、採取したサンプルの整理等があります。	月給 240,000円 ~ 340,000円	株式会社 ヤマトジオサーブ 11100-2468561	埼玉県三郷市彦野1丁目81 埼玉県三郷市上彦名469 JR武蔵野線 新三郷 (就業場所: 従業員数 16人)	(1)8時00分~17時00分	日祝他 その他 隔週土曜休日、夏季・年末年始休暇、会社カレンダーによる		雇用 労災 健康 厚生
倉庫内軽作業(三郷市中央) (年齢: 不問) 正社員以外(3人)	物流倉庫での出入庫管理、検品、ピッキング等の倉庫内軽作業全般を行っていただきます	時給 220,320円 ~ 220,320円	株式会社 グランツ 11100-2483561	埼玉県草加市瀬崎1-3-46 埼玉県三郷市中央5-14-7 三郷中央 (就業場所: 従業員数 5人)	(1)9時00分~18時00分	土日祝他 毎週		雇用 労災 健康 厚生
歯科助手・受付 (年齢: 不問) 正社員以外(3人)	* 診療補助 * 器具の滅菌、消毒、準備、片付け * 受付業務(患者様対応、電話対応、予約管理等) * TC業務(資格をお持ちの方) * 矯正アシストやインプラントアシストについては、ご希望やご興味に応じてお任せいたします。	月給 190,000円 ~ 285,000円	プリステデンタルクリニック三郷 11100-2516761	埼玉県三郷市下彦川戸799番地 就業場所は所在地に同じ JR武蔵野線 新三郷 (就業場所: 従業員数 25人)	8時30分~18時30分の間の8時間程度	祝他 毎週 * 夏季休暇・年末年始休暇 * 完全週休二日制(曜日固定)+祝日休み		雇用 労災 健康 厚生
グループホーム世話人・生活支援員 (年齢: 不問) 正社員以外(3人)	共同生活援助(グループホーム)における世話人業務 ・利用者さんの病院受診の送迎・同行 ・利用者さんの食事作り ・掃除、整理整頓のお手伝い	月給 215,000円 ~ 215,000円	株式会社リーディング・ファクトリー『グループホーム三郷』 11100-2508761	埼玉県三郷市鷹野1-288 就業場所は所在地に同じ 三郷中央 (就業場所: 従業員数 2人)	(1)8時30分~17時30分 (2)12時00分~21時00分	他 毎週		雇用 労災 健康 厚生
保管・出荷・格納等のスタッフ (年齢: 不問) 正社員以外(1人)	* 外食産業等で使用する食資材の保管・入出荷・格納・仕分けなどをするお仕事です。(常温倉庫) ※業務に必要な資格取得支援制度あり(会社負担)	日給 233,280円 ~ 241,920円	日昭産業 株式会社 三郷配送センター 11100-2499661	埼玉県三郷市茂田井220 就業場所は所在地に同じ (就業場所: 従業員数 30人)	(1)8時00分~17時00分	日他 毎週 * 月曜日から土曜日までのうち1日(自己申告制)		雇用 労災 健康 厚生
営業事務(内勤) (年齢: 59歳以下) 正社員(1人)	◆一般鋼材の販売に関する営業事務作業をを担当して頂きます。 ◇一般鋼材の受発注業務 ◇仕入れ手配および在庫管理 ◇配送手配 ◇見積書の作成、単価設定	月給 270,000円 ~ 320,000円	株式会社 熊乃前鋼材 プロフィットセンター 11100-2539261	埼玉県八潮市西袋13-1 就業場所は所在地に同じ 東武スカイツリーライン 谷塚駅よりバス 終点 (就業場所: 従業員数 46人)	(1)8時00分~17時30分	土日祝他 毎週 会社カレンダーによる・夏季休暇・年末年始休暇		雇用 労災 健康 厚生
製造部員/旋盤、プレス機械加工(トリアル)雇用併用求人 (年齢: 64歳以下) 正社員(3人)	ひとつの作業に集中して取り組みたい人。 ◇NC旋盤やフライス盤、ボール盤を駆使してモーターの心臓部品 =整流子を作る仕事 ◇詳しくは当社HP、Youtubeチャンネルで動画公開中 ※工場内は冷暖房完備	月給 226,000円 ~ 267,200円	株式会社 原田製作所 埼玉工場 11100-2487961	埼玉県八潮市二丁目1122 就業場所は所在地に同じ つくばエクスプレス線 八潮 (就業場所: 従業員数 25人)	(1)8時00分~17時00分	土日他 毎週 原則週休2日、令和8年度は年間で4回程度土曜出勤あり * 夏季休暇・年末		雇用 労災 健康 厚生
特養 介護職員(正社員)【夜勤専従スタッフ】 (年齢: 18歳~64歳) 正社員(2人)	○夜勤専従スタッフ 1ユニット10名の入居者を見ていただきます。 (☆施設は3ユニット3名の安心の夜勤体制です) 夕方から翌日の朝までの介護業務をお任せします。 ▼仕事内容 ○ご入居者の生活支援、身体介護	月給 247,500円 ~ 282,430円	社会福祉法人 新和会 介護老人福祉施設「いろは」 11100-2454961	埼玉県草加市両新田西町151-2 就業場所は所在地に同じ 東武スカイツリーライン 谷塚 (就業場所: 従業員数 27人)	(1)17時00分~10時00分	他 毎週 シフト制		雇用 労災 健康 厚生