

ハローワークそうか



労働市場 ニュース

令和7年12月分

(ハローワーク草加ホームページ)

(草加公共職業安定所)

〒340-8509 草加市弁天4-10-7

TEL 048-931-6111

FAX 048-931-6615

(三郷市ふるさとハローワーク)

〒341-0004 三郷市上彦名870 三郷市瑞沼市民センター1階

TEL 048-959-4102

FAX 048-959-4103

(八潮市ふるさとハローワーク)

〒340-8588 八潮市中央1-2-1 八潮市役所内1階

TEL 048-998-8609

FAX 048-998-8620

(ジョブスポット草加)

〒340-0015 草加市高砂1-1-1 草加市役所西棟2階

TEL 048-922-0186

お知らせ

★有効求人倍率 1.04倍

・前月比 0.01ポイント増加

・前年同月比 0.16ポイント減少

★新規求人倍率 2.10倍

・前月比 0.03ポイント減少

・前年同月比 0.11ポイント減少

★令和7年度 草加で就職面接会

・日程 : 3月19日(木) 13時30分～16時00分

・会場 : アコスホール(アコス南館7階)

※ 詳細はハローワーク草加へお問い合わせください。

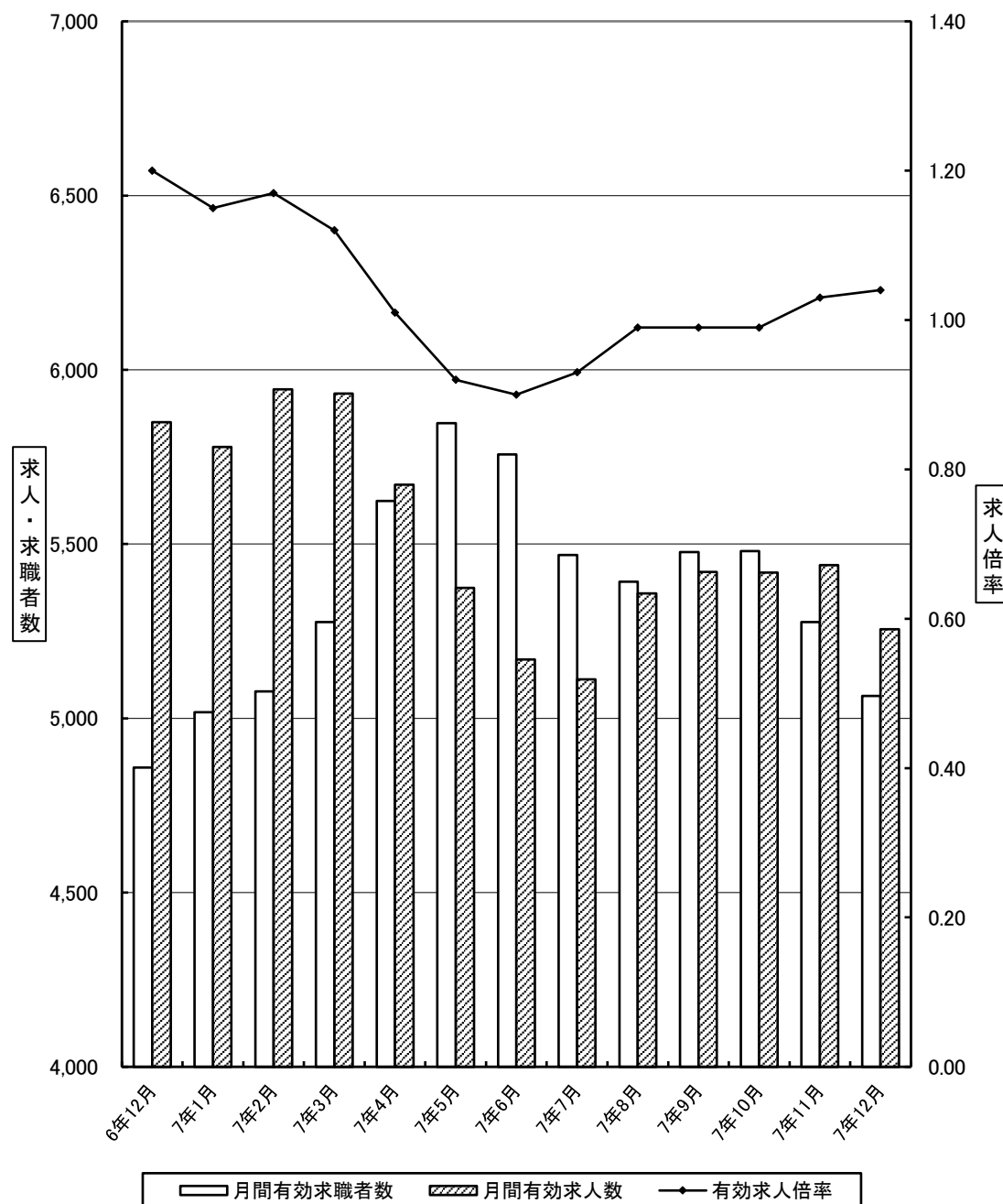
★土曜日の職業紹介

ハローワーク草加での「電話による職業相談・職業紹介」は廃止となりました。

ハローワークプラザ大宮にて職業相談・職業紹介を実施します。(予約制)

※ 詳細は埼玉労働局ホームページ(重要なお知らせ欄)をご確認ください。

求人求職状況の推移



人と企業を結ぶ公共職業安定所 1月30日発行

* 埼玉労働局HPより埼玉労働市場ニュースがご覧いただけます。 <https://jsite.mhlw.go.jp/saitama-roudoukyoku/>

(注) ハローワークインターネットサービスの機能拡充に伴い、令和3年9月以降の数値には、ハローワークに来所せず、オンライン上で求職登録した求職者数や、求職者がハローワークインターネットサービスの求人へ直接応募した就職件数等が含まれている。

一般職業紹介状況（１）
（新規学卒者を除きパートタイムを含む）

ハローワーク草加

項 目 年度・月	1. 新規求職申込件数		2. 新 規 求 人 数		3. 月間有効求職者数		4. 月間有効求人数		5. 紹 介 件 数		6. 就 職 件 数		7. 就職率		8. 充 足 数		9. 求 人 倍 率					
																	新 規		有 効		有 効 （埼玉県）	
		前年比		前年比		前年比		前年比		前年比		前年比		前年差		前年比		前 年		前 年		前 年
令和2年度平均	1,052	7.7	1,638	▲23.5	5,254	14.1	4,857	▲23.4	1,158	▲6.9	208	▲14.6	19.8%	▲5.2	184	▲15.5	1.56	—	0.92	—	0.94	—
令和3年度平均	1,067	1.4	1,858	13.4	5,529	5.2	5,364	10.5	1,115	▲3.8	214	3.0	20.1%	0.3	194	5.3	1.74	—	0.97	—	0.94	—
令和4年度平均	1,033	▲3.2	2,076	11.7	5,306	▲4.0	6,171	15.0	929	▲16.6	204	▲4.9	19.8%	▲0.3	196	1.2	2.01	—	1.16	—	1.05	—
令和5年度平均	997	▲3.4	2,126	2.4	5,195	▲2.1	6,298	2.0	857	▲7.7	207	1.6	20.8%	1.0	176	▲10.3	2.13	—	1.21	—	1.05	—
令和6年度平均	1,013	1.6	1,980	▲6.9	5,180	▲0.3	5,859	▲7.0	832	▲2.9	213	2.8	21.0%	0.2	172	▲2.1	1.95	—	1.13	—	1.04	—
令和6年12月	795	6.9	1,759	▲ 25.1	4,859	0.3	5,850	▲ 7.9	595	▲ 9.4	196	▲ 16.2	24.7%	▲6.8	137	▲ 13.3	2.21	3.16	1.20	1.31	1.20	1.14
令和7年1月	1,066	2.5	1,960	▲ 3.7	5,017	2.5	5,779	▲ 8.2	814	▲ 4.7	183	▲ 1.1	17.2%	▲0.6	138	▲ 2.8	1.84	1.96	1.15	1.29	1.19	1.11
2月	957	1.5	2,017	▲ 11.6	5,077	2.1	5,944	▲ 10.1	852	▲ 1.7	189	▲ 14.9	19.7%	▲3.8	146	▲ 13.6	2.11	2.42	1.17	1.33	1.17	1.09
3月	1,041	2.6	1,964	5.8	5,276	3.3	5,932	▲ 3.7	908	0.4	239	▲ 2.8	23.0%	▲1.2	183	▲ 6.2	1.89	1.83	1.12	1.21	1.11	1.05
4月	1,379	▲ 1.9	1,734	▲ 11.2	5,624	5.4	5,670	▲ 5.3	922	▲ 6.9	230	0.0	16.7%	0.3	195	▲ 2.0	1.26	1.39	1.01	1.12	0.99	0.95
5月	1,176	7.3	1,581	▲ 20.5	5,847	7.9	5,374	▲ 9.0	907	▲ 3.6	221	▲ 1.3	18.8%	▲1.6	165	▲ 5.2	1.34	1.81	0.92	1.09	0.95	0.91
6月	990	8.7	1,851	▲ 15.5	5,757	8.5	5,169	▲ 14.8	812	3.4	213	▲ 2.7	21.5%	▲2.5	181	13.1	1.87	2.40	0.90	1.14	0.93	0.92
7月	1,021	1.5	1,701	▲ 2.4	5,469	5.1	5,112	▲ 12.5	905	▲ 0.2	220	4.3	21.5%	0.5	139	▲ 24.0	1.67	1.73	0.93	1.12	0.96	0.96
8月	938	0.6	1,839	▲ 4.6	5,392	3.9	5,358	▲ 4.1	779	▲ 0.9	167	▲ 11.2	17.8%	▲2.4	121	▲ 28.4	1.96	2.07	0.99	1.08	0.97	0.99
9月	1,011	3.7	1,859	▲ 11.1	5,477	5.9	5,420	▲ 4.8	1,025	24.4	220	6.3	21.8%	0.6	164	3.1	1.84	2.14	0.99	1.10	0.96	1.01
10月	1,083	0.4	1,729	▲ 17.3	5,480	4.5	5,418	▲ 3.7	1,003	19.8	215	▲ 14.0	19.9%	▲3.3	153	▲ 32.0	1.60	1.94	0.99	1.07	0.97	1.04
11月	817	▲ 8.8	1,742	▲ 16.4	5,276	4.3	5,440	▲ 10.5	781	4.4	195	▲ 11.8	23.9%	▲0.8	143	▲ 24.3	2.13	2.33	1.03	1.20	0.97	1.11
12月	775	▲ 2.5	1,626	▲ 7.6	5,064	4.2	5,256	▲ 10.2	768	29.1	215	9.7	27.7%	3.0	159	16.1	2.10	2.21	1.04	1.20	1.06	1.20

（注）数値は原数値。

（草加0712-01）

主要産業別、規模別一般新規求人状況

ハローワーク草加

○ 主要産業別、規模別一般新規求人状況（新規学卒者を除く）

令和7年12月

産 業 ・ 規 模		全数	パート除く	常用	臨時・季節	パートタイム
新 規 求 人 数 (人)	合 計	1,626	1,101	1,053	48	525
	D 建設業	384	373	373	0	11
	E 製造業	254	173	171	2	81
	G 情報通信業	0	0	0	0	0
	H 運輸業, 郵便業	297	162	162	0	135
	I 卸売業, 小売業	79	45	45	0	34
	L 学術研究, 専門・技術サービス業	13	4	4	0	9
	M 宿泊業, 飲食サービス業	19	14	14	0	5
	N 生活関連サービス業, 娯楽業	14	9	9	0	5
	O 教育, 学習支援業	2	1	1	0	1
	P 医療, 福祉	345	171	170	1	174
	R サービス業（他に分類されないもの）	185	130	86	44	55
	（規模別）					
	29人以下	954	756	711	45	198
	30～99人	429	213	212	1	216
	100～299人	157	86	86	0	71
	300～499人	35	17	17	0	18
	500～999人	46	29	27	2	17
	1,000人以上	5	0	0	0	5
対 前 年 同 月 比 (%)	合 計	▲7.6	▲13.6	▲15.4	60.0	8.2
	D 建設業	7.0	7.5	7.5	－	▲8.3
	E 製造業	▲8.3	▲15.6	▲10.9	▲84.6	12.5
	G 情報通信業	－	－	－	－	－
	H 運輸業, 郵便業	8.0	▲20.2	▲20.2	－	87.5
	I 卸売業, 小売業	▲47.7	▲39.2	▲38.4	－	▲55.8
	L 学術研究, 専門・技術サービス業	▲7.1	▲50.0	▲50.0	－	50.0
	M 宿泊業, 飲食サービス業	137.5	133.3	133.3	－	150.0
	N 生活関連サービス業, 娯楽業	366.7	800.0	800.0	－	150.0
	O 教育, 学習支援業	▲77.8	▲50.0	▲50.0	－	▲85.7
	P 医療, 福祉	▲3.9	▲17.0	▲17.5	－	13.7
	R サービス業（他に分類されないもの）	▲12.3	▲13.9	▲39.0	340.0	▲8.3
	（規模別）					
	29人以下	▲2.4	▲2.2	▲4.6	60.7	▲2.9
	30～99人	18.8	▲7.8	▲7.8	0.0	66.2
	100～299人	▲30.2	▲30.1	▲30.1	－	▲30.4
	300～499人	▲46.2	▲69.1	▲68.5	－	80.0
	500～999人	▲39.5	▲38.3	▲42.6	－	▲41.4
	1,000人以上	▲90.9	－	－	－	▲50.0

（注） 1. 数値は原数値。
2. 令和5年7月改定の「日本標準産業分類」に基づく区分。

一 般 職 業 紹 介 状 況 (2)

ハローワーク草加

項 目 年度・月	10. 産 業 別 一 般 新 規 求 人 状 況																	
	建 設		製 造		情報通信		運輸・郵便		卸売・小売		学術研究、専門・技術サービス		宿泊・飲食サービス		生活関連サービス・娯楽		教育・学習支援	
		前年比		前年比		前年比		前年比		前年比		前年比		前年比		前年比		前年比
令和2年度平均	290	▲ 1.4	229	▲ 37.9	2	▲ 66.7	233	▲ 26.7	129	▲ 18.4	14	7.7	18	▲ 61.7	39	▲ 31.6	18	0.0
令和3年度平均	339	16.9	310	35.4	3	50.0	266	14.2	122	▲ 5.4	21	50.0	15	▲ 16.7	69	76.9	13	▲ 27.8
令和4年度平均	395	16.5	410	32.3	1	▲ 66.7	327	22.9	137	12.3	14	▲ 33.3	12	▲ 20.0	62	▲ 10.1	13	0.0
令和5年度平均	522	32.2	359	▲ 12.4	2	100.0	300	▲ 8.3	132	▲ 3.6	16	14.3	12	0.0	54	▲ 12.9	12	▲ 7.7
令和6年度平均	447	▲ 14.4	318	▲ 11.4	0	－	339	13.0	109	▲ 17.4	11	▲ 31.3	14	16.7	38	▲ 29.6	13	8.3
令和6年12月	359	▲39.8	277	▲32.8	0	－	275	(▲5.8)	151	(32.5)	14	16.7	8	▲65.2	3	▲98.0	9	80.0
令和7年1月	443	▲21.0	289	▲5.6	0	－	307	(26.9)	107	(▲1.8)	11	▲35.3	20	150.0	19	▲20.8	10	▲54.5
2月	426	▲35.7	369	▲5.6	0	－	381	(0.3)	54	(▲37.9)	13	85.7	8	▲38.5	25	257.1	7	▲22.2
3月	520	22.4	353	5.4	0	－	322	(4.2)	80	(▲51.8)	10	▲50.0	24	200.0	7	▲70.8	6	▲14.3
4月	383	▲22.2	256	▲10.8	0	－	282	18.0	190	100.0	10	▲60.0	30	3.4	15	▲88.5	10	▲28.6
5月	339	▲41.2	174	▲23.7	4	－	320	▲14.7	42	▲62.8	24	118.2	9	▲10.0	47	56.7	9	▲50.0
6月	496	▲8.1	297	5.3	2	0.0	359	▲19.3	78	▲44.3	14	180.0	17	70.0	4	▲80.0	4	0.0
7月	386	15.6	290	▲7.6	0	－	189	▲37.2	152	4.1	10	100.0	14	▲39.1	53	76.7	20	17.6
8月	379	▲8.9	260	▲5.5	0	－	388	16.9	78	1.3	8	14.3	15	66.7	30	66.7	15	▲64.3
9月	422	▲4.1	314	▲13.7	0	－	287	▲6.2	114	▲23.5	12	▲33.3	18	28.6	11	▲91.7	5	66.7
10月	431	▲2.3	282	▲23.2	0	－	200	▲39.8	123	21.8	9	▲35.7	18	200.0	41	57.7	5	▲37.5
11月	484	27.0	302	▲27.2	0	－	389	▲14.1	55	▲38.9	17	466.7	10	42.9	10	▲37.5	8	▲50.0
12月	384	7.0	254	▲8.3	0	－	297	8.0	79	▲47.7	13	▲7.1	19	137.5	14	366.7	2	▲77.8

項 目 年度・月	11. 規 模 別 一 般 新 規 求 人 状 況 (事業所規模)			
	医療・福祉		サービス	
		前年比		前年比
令和2年度平均	431	▲ 16.8	170	▲ 36.6
令和3年度平均	449	4.2	192	12.9
令和4年度平均	447	▲ 0.4	207	7.8
令和5年度平均	472	5.6	199	▲ 3.9
令和6年度平均	455	▲ 3.6	187	▲ 6.0
令和6年12月	359	(▲8.4)	211	(▲29.2)
令和7年1月	517	(▲7.5)	190	(42.9)
2月	494	(3.6)	175	(▲1.1)
3月	342	(22.1)	272	(2.6)
4月	308	▲34.2	191	26.5
5月	459	10.1	136	▲13.9
6月	316	▲28.3	238	5.8
7月	368	▲18.2	181	82.8
8月	438	▲13.9	181	0.0
9月	378	▲15.1	270	39.2
10月	446	▲24.0	115	▲33.5
11月	315	▲27.4	116	▲47.3
12月	345	▲3.9	185	▲12.3

11. 規 模 別 一 般 新 規 求 人 状 況（事業所規模）											
29人以下		30～99人		100～299人		300～499人		500～999人		1000人以上	
	前年比		前年比		前年比		前年比		前年比		前年比
991	▲ 23.8	423	▲ 21.8	159	▲ 29.0	30	11.1	27	▲ 43.8	9	200.0
1,137	14.7	497	17.5	156	▲ 1.9	40	33.3	24	▲ 11.1	4	▲55.6
1,240	9.1	521	4.8	178	14.1	44	10.0	51	112.5	42	950.0
1,287	3.8	533	2.3	193	8.4	31	▲ 29.5	55	7.8	27	▲35.7
1,194	▲ 7.2	515	▲ 3.4	177	▲ 8.3	23	▲ 25.8	52	▲ 5.5	19	▲29.6
977	▲31.2	361	▲21.2	225	▲31.0	65	22.6	76	130.3	55	▲6.8
1,179	▲11.0	566	14.6	169	23.4	14	16.7	30	▲46.4	2	▲84.6
1,177	▲13.3	620	0.8	145	▲25.3	10	100.0	59	▲24.4	6	▲81.3
1,253	16.4	401	▲10.7	208	▲9.6	38	2.7	29	38.1	35	▲20.5
1,046	▲23.6	451	8.7	197	42.8	10	▲33.3	30	114.3	0	－
886	▲32.1	470	▲9.8	130	75.7	6	－	89	3.5	0	－
1,130	▲9.2	460	▲13.9	180	▲42.9	23	▲37.8	32	128.6	26	▲42.2
1,086	2.3	401	▲18.2	142	▲4.1	16	23.1	56	93.1	0	－
1,068	6.9	492	▲18.5	148	13.0	15	▲44.4	110	▲29.9	6	▲33.3
1,068	▲21.1	511	19.1	201	▲7.8	17	▲55.3	37	146.7	25	▲32.4
1,096	▲14.2	430	▲27.7	149	▲12.4	13	8.3	24	▲31.4	17	1600.0
1,019	▲10.4	482	▲25.7	192	6.7	10	150.0	24	▲71.1	15	▲51.6
954	▲2.4	429	18.8	157	▲30.2	35	▲46.2	46	▲39.5	5	▲90.9

(注) 1. 数値は原数値。
2. 令和6年4月以降については令和5年7月改定の「日本標準産業分類」に基づく区分、令和6年3月以前については平成25年10月改定の「日本標準産業分類」に基づく区分。
3. 令和6年4月から令和7年3月の対前年同月比については、産業分類改定による影響のある産業について()で示している。
4. 情報通信業には、通信業、放送業、ソフトウェア業、情報処理・提供サービス業、インターネット付随サービス業等が含まれる。
学術研究、専門・技術サービス業には学術・開発研究機関、法律事務所、広告業、獣医業、土木建築サービス業、機械設計業等が含まれる。
生活関連サービス・娯楽業には洗濯・理容・美容・浴場業、旅行業、娯楽業等が含まれる。
サービス業には、廃棄物処理業、自動車整備業、機械等修理業、職業紹介・労働者派遣業、警備業等が含まれる。

パートタイム職業紹介状況

項 目 年度・月	1. 新規求職申込件数		2. 新 規 求 人 数		3. 月間有効求職者数		4. 月間有効求人数		5. 紹介件数		6. 就職件数		7. 充 足 数		8. 求 人 倍 率			
	前 年 比		前 年 比		前 年 比		前 年 比		前 年 比		前 年 比		前 年 比		新 規		有 効	
	原数値		原数値		原数値		原数値		原数値		原数値		原数値		原数値	前年差	原数値	前年差
令和2年度平均	334	▲ 0.3	532	▲ 30.4	1,712	4.4	1,585	▲ 29.5	348	▲ 5.7	91	▲ 12.5	70	▲ 15.7	1.59	▲ 0.69	0.93	▲ 0.44
令和3年度平均	369	10.5	576	8.3	1,964	14.7	1,615	1.9	392	12.6	105	15.4	79	12.9	1.56	▲ 0.03	0.82	▲ 0.11
令和4年度平均	367	▲ 0.5	632	9.7	1,975	0.6	1,854	14.8	327	▲ 16.6	94	▲ 10.5	80	1.3	1.72	0.16	0.94	0.12
令和5年度平均	359	▲ 2.2	631	▲ 0.2	1,997	1.1	1,851	▲ 0.2	323	▲ 1.2	105	11.7	79	▲ 1.3	1.76	0.04	0.93	▲ 0.01
令和6年度平均	368	2.5	584	▲ 7.4	2,026	1.5	1,707	▲ 7.8	337	4.3	107	1.9	74	▲ 6.3	1.59	▲ 0.17	0.84	▲ 0.09
令和6年12月	269	11.2	485	▲ 33.8	1,876	▲ 0.2	1,644	▲ 11.3	278	0.7	107	▲ 18.9	67	▲ 10.7	1.80	▲ 1.23	0.88	▲ 0.11
令和7年1月	407	6.8	660	10.0	1,956	4.6	1,670	▲ 9.6	339	▲ 1.7	100	6.4	48	▲ 15.8	1.62	0.05	0.85	▲ 0.14
2月	337	▲ 9.4	563	8.9	1,984	2.7	1,763	▲ 2.2	386	11.9	99	▲ 16.1	72	▲ 8.9	1.67	0.28	0.89	▲ 0.04
3月	378	2.7	519	▲ 8.0	2,090	4.7	1,706	1.2	412	18.4	121	5.2	79	▲ 4.8	1.37	▲ 0.16	0.82	▲ 0.02
4月	516	▲ 9.5	471	▲ 28.0	2,237	5.1	1,582	▲ 7.1	408	13.6	118	7.3	88	20.5	0.91	▲ 0.24	0.71	▲ 0.09
5月	461	11.6	461	▲ 11.9	2,387	10.3	1,449	▲ 15.2	443	15.1	114	▲ 4.2	79	▲ 7.1	1.00	▲ 0.27	0.61	▲ 0.18
6月	364	3.4	464	▲ 21.5	2,354	9.6	1,397	▲ 17.7	337	5.0	118	6.3	85	21.4	1.27	▲ 0.41	0.59	▲ 0.20
7月	351	4.8	622	7.1	2,128	5.0	1,497	▲ 9.6	378	16.3	105	7.1	48	▲ 36.8	1.77	0.04	0.70	▲ 0.12
8月	333	6.4	513	▲ 3.0	2,058	3.1	1,597	▲ 2.3	337	26.7	88	2.3	57	▲ 18.6	1.54	▲ 0.15	0.78	▲ 0.04
9月	338	▲ 5.3	505	▲ 28.1	2,062	3.6	1,603	▲ 8.2	464	50.6	119	13.3	78	11.4	1.49	▲ 0.48	0.78	▲ 0.10
10月	392	5.4	595	▲ 8.9	2,099	4.5	1,614	▲ 7.8	429	22.2	98	▲ 16.2	68	▲ 26.9	1.52	▲ 0.24	0.77	▲ 0.10
11月	290	▲ 8.5	458	▲ 17.2	2,028	4.1	1,576	▲ 12.8	324	4.5	107	▲ 2.7	71	▲ 16.5	1.58	▲ 0.16	0.78	▲ 0.15
12月	260	▲ 3.3	525	8.2	1,933	3.0	1,593	▲ 3.1	300	7.9	103	▲ 3.7	74	10.4	2.02	0.22	0.82	▲ 0.06

（注）数値は原数値。

中高年齢者職業紹介状況（パートタイムを除く常用）

項 目 年度・月	1. 新規求職申込件数		2. 月間有効求職者数		3. 月間有効求人数		4. 紹介件数		5. 就職件数		6. 有効求人倍率	
	うち55歳以上		うち55歳以上		うち55歳以上		うち55歳以上		うち55歳以上		うち55歳以上	
	原数値		原数値		原数値		原数値		原数値		原数値	
令和2年度平均	355	172	1,753	821	1,069	529	441	195	59	25	0.61	0.64
令和3年度平均	344	172	1,792	872	1,237	589	400	183	58	27	0.69	0.68
令和4年度平均	327	164	1,662	819	1,419	668	331	128	59	26	0.85	0.82
令和5年度平均	327	173	1,611	820	1,490	723	313	149	58	27	0.92	0.88
令和6年度平均	328	180	1,586	841	1,397	684	285	145	61	30	0.88	0.81
令和6年12月	257	145	1,516	819	1,424	692	175	86	49	20	0.94	0.84
令和7年1月	337	188	1,555	857	1,403	681	292	160	57	36	0.90	0.79
2月	309	168	1,535	825	1,443	699	244	116	54	30	0.94	0.85
3月	333	186	1,595	869	1,429	701	292	148	62	27	0.90	0.81
4月	454	282	1,732	977	1,360	671	315	177	65	34	0.79	0.69
5月	352	208	1,758	1,000	1,315	653	295	188	69	45	0.75	0.65
6月	319	205	1,736	1,011	1,234	612	296	191	64	48	0.71	0.61
7月	349	185	1,684	949	1,200	595	315	218	75	40	0.71	0.63
8月	290	169	1,642	931	1,256	619	256	174	45	31	0.76	0.66
9月	349	201	1,701	946	1,264	623	324	210	59	36	0.74	0.66
10月	359	191	1,710	956	1,262	619	320	175	69	34	0.74	0.65
11月	250	145	1,633	919	1,284	627	248	135	50	26	0.79	0.68
12月	251	144	1,563	869	1,215	596	271	178	65	38	0.78	0.69

（注） 1. 数値は原数値。

2. 求人は原則年齢不問であり、月間有効求人数及び有効求人倍率は求人数を技術的に按分し算出したものである（求人数均等配分方式）。

雇用保険関係業務取扱状況

項 目 年度・月	1. 適用事業所数		2. 被 保 険 者 数		3. 資格取得者数		4. 資格喪失者数		5. 受給資格決定件数		6. 受給者実人員				7. 基本手当支給金額		8. 就職促進給付		
	前年比	前年比	前年比	前年比	前年比	前年比	前年比	前年比	前年比	前年比	うち 45 歳 以 上		前年比	前年比	金 額(円)	前年比	支給人員		金 額(円)
											前年比	前年比					前年比	前年比	
令和 2年度	年度末	3.6	年度末	2.3	月平均	0.6	月平均	▲ 2.4	月平均	25.5	月平均	31.9	月平均	38.8	年度計	35.4	年度計	4.2	年度計
令和 3年度	7,401		96,707		1,458		1,257		546		1,589		884		2,639,954,383		1,636		652,344,093
令和 4年度	7,623	3.0	97,408	0.7	1,345	▲ 7.8	1,272	1.2	477	▲ 12.6	1,477	▲ 7.0	828	▲ 6.3	2,443,420,089	▲ 7.4	1,520	▲ 7.1	588,535,241
令和 5年度	7,648	0.3	97,643	0.2	1,414	5.1	1,382	8.6	492	3.1	1,367	▲ 7.4	754	▲ 8.9	2,223,673,178	▲ 9.0	1,510	▲ 0.7	575,106,368
令和 6年度	7,762	1.5	98,731	1.1	1,472	4.1	1,353	▲ 2.1	493	0.2	1,422	4.0	803	6.5	2,316,979,790	4.2	1,708	13.1	651,156,592
	7,897	1.7	100,587	1.9	1,477	0.3	1,375	1.6	491	▲ 0.4	1,425	0.2	839	4.5	2,392,898,285	3.3	1,710	0.1	701,723,919
令和6年12月	7,852	2.0	100,829	1.9	1,118	▲ 4.6	980	▲ 6.2	407	7.1	1,426	0.9	831	5.2	181,942,339	2.0	152	▲ 13.6	55,673,528
令和7年1月	7,875	2.1	100,407	1.9	1,164	▲ 0.6	1,526	4.5	422	4.2	1,500	7.5	860	10.0	239,049,294	17.7	143	4.4	60,431,664
2月	7,886	1.9	100,571	1.9	1,174	▲ 15.4	1,015	▲ 16.9	477	9.2	1,383	6.2	789	6.8	186,195,001	4.5	125	▲ 0.8	49,077,070
3月	7,897	1.7	100,587	1.9	1,414	8.9	1,393	4.3	411	▲ 5.1	1,340	8.6	788	11.6	182,768,950	14.2	125	9.6	52,423,740
4月	7,912	1.6	100,434	2.4	1,965	34.3	2,090	▲ 3.7	656	9.5	1,331	1.6	811	5.2	193,950,583	14.7	113	▲ 5.0	51,430,762
5月	7,932	1.6	101,143	1.6	2,124	▲ 26.3	1,466	7.8	689	▲ 2.3	1,402	▲ 1.8	843	0.8	201,596,392	▲ 2.7	145	▲ 11.0	56,564,517
6月	7,949	1.6	101,553	1.6	1,651	0.3	1,230	▲ 2.6	518	1.4	1,506	10.0	859	7.2	199,277,775	10.1	129	▲ 16.2	56,028,922
7月	7,950	1.6	101,659	1.0	1,380	▲ 5.2	1,315	▲ 3.3	508	6.7	1,754	14.5	980	10.1	277,621,917	27.4	151	▲ 12.2	63,339,472
8月	7,964	1.7	101,514	1.1	1,156	▲ 6.2	1,300	▲ 9.0	406	▲ 0.7	1,735	16.1	988	12.0	240,828,383	14.1	140	2.9	58,440,896
9月	7,820	0.2	101,445	1.0	1,203	▲ 1.9	1,298	4.1	425	▲ 1.2	1,746	22.2	1,028	16.8	258,471,885	35.5	108	▲ 14.3	36,724,290
10月	7,839	0.3	100,462	0.1	1,305	▲ 17.2	1,410	▲ 16.2	605	3.8	1,727	15.1	1,006	10.9	270,812,334	13.8	189	15.2	76,678,414
11月	7,847	0.2	98,840	▲ 1.8	1,234	▲ 10.2	1,176	8.8	454	▲ 2.2	1,618	16.9	962	15.5	224,592,350	19.4	128	▲ 2.3	47,073,548
12月	7,854	0.0	98,838	▲ 2.0	985	▲ 11.9	895	▲ 8.7	369	▲ 9.3	1,583	11.0	908	9.3	208,157,606	14.4	146	▲ 3.9	61,962,834

項 目 年度・月	9. 高年齢求職者給付			10. 高年齢雇用継続給付			11. 育児休業給付計						12. 教育訓練給付			13. 介護休業給付		
	高年齢求職者給付		金 額 (円)	高年齢雇用継続給付		金 額 (円)	育児休業給付計			うち出生時育児休業給付金			教育訓練給付			介護休業給付		
	受給者数	前年比		受給者実人員	前年比		受給者実人員	前年比	金 額 (円)	受給者実人員	前年比	金 額 (円)	受給者数	前年比	金 額 (円)	受給者数	前年比	金額(円)
令和 2年度	1,406	32.3	334,646,213	9,031	▲ 0.2	245,272,154	6,207	12.9	818,822,907	—	—	—	341	▲ 4.2	13,435,951	44	33.3	11,382,770
令和 3年度	1,348	▲ 4.1	316,389,612	9,090	0.7	240,636,890	6,145	▲ 1.0	805,834,985	—	—	—	389	14.1	15,670,883	37	▲ 15.9	9,494,839
令和 4年度	1,381	2.4	326,414,153	9,602	5.6	251,194,936	7,120	15.9	979,626,347	24	—	3,656,943	319	▲ 18.0	13,023,012	63	70.3	18,478,812
令和 5年度	1,327	▲ 3.9	325,729,304	9,783	1.9	257,473,461	7,685	7.9	1,058,222,311	95	295.8	14,782,584	339	6.3	13,900,376	76	20.6	18,367,923
令和 6年度	1,260	▲ 5.0	315,498,593	9,561	▲ 2.3	253,704,782	8,244	7.3	1,151,490,060	124	30.5	22,396,212	312	▲ 8.0	14,432,631	73	▲ 3.9	17,880,186
令和6年12月	68	▲ 20.9	16,593,390	843	4.7	23,102,575	621	1.1	91,147,361	11	266.7	1,959,828	17	▲ 32.0	895,204	6	▲ 33.3	970,705
令和7年1月	72	▲ 15.3	18,625,190	725	▲ 6.3	18,132,115	840	13.1	119,183,396	14	75.0	2,861,341	21	▲ 19.2	1,010,484	8	▲ 20.0	1,399,020
2月	110	20.9	28,422,690	852	1.8	23,222,951	645	0.8	92,911,073	10	25.0	2,063,950	18	▲ 28.0	821,024	11	83.3	4,101,165
3月	80	▲ 26.6	18,969,918	796	1.5	20,082,829	888	18.2	124,785,908	11	22.2	2,121,130	22	0.0	831,306	4	▲ 60.0	976,261
4月	141	2.2	36,329,780	779	▲ 3.5	21,731,425	677	▲ 4.0	90,171,176	3	▲ 70.0	451,504	21	▲ 19.2	1,131,664	2	▲ 75.0	264,534
5月	214	13.2	53,514,510	748	▲ 5.4	18,897,920	921	▲ 5.9	116,916,053	6	▲ 57.1	994,192	20	11.1	886,859	15	200.0	3,881,216
6月	128	9.4	33,270,670	841	2.3	23,581,095	628	18.0	87,272,515	10	11.1	1,778,665	33	26.9	1,203,950	9	12.5	2,447,077
7月	97	▲ 9.3	23,438,822	781	0.1	18,921,628	614	▲ 2.8	90,346,310	11	▲ 8.3	1,965,496	33	26.9	1,703,245	8	33.3	1,123,177
8月	81	▲ 12.0	21,220,930	790	▲ 7.6	21,528,463	559	1.1	81,588,705	8	▲ 20.0	1,477,869	30	▲ 16.7	1,371,260	7	250.0	2,534,277
9月	85	19.7	21,495,420	740	▲ 0.1	18,204,503	542	▲ 1.3	79,488,971	11	22.2	1,979,666	25	4.2	926,284	8	100.0	2,828,481
10月	92	▲ 8.9	23,725,580	829	0.0	22,973,167	708	4.6	105,259,085	24	140.0	3,963,097	37	▲ 5.1	1,663,961	3	▲ 40.0	435,092
11月	103	▲ 10.4	25,655,690	657	▲ 8.8	15,945,074	554	▲ 11.1	82,064,141	15	275.0	3,044,175	35	▲ 10.3	1,616,261	7	16.7	1,631,381
12月	78	14.7	20,016,500	803	▲ 4.7	22,153,714	625	0.6	92,527,172	16	45.5	2,793,356	22	29.4	897,318	9	50.0	1,470,391

(注) 1. [5. 受給資格決定件数]は、短期雇用特例求職者給付金に係る件数を除き、高年齢求職者給付金に係る件数を含む。
2. [11. 育児休業給付計]および[13. 介護休業給付]の()は前年度実数値。
3. [11. 『うち出生時育児休業給付金』]は、令和4年10月より創設のため同月より前は該当数値なし。

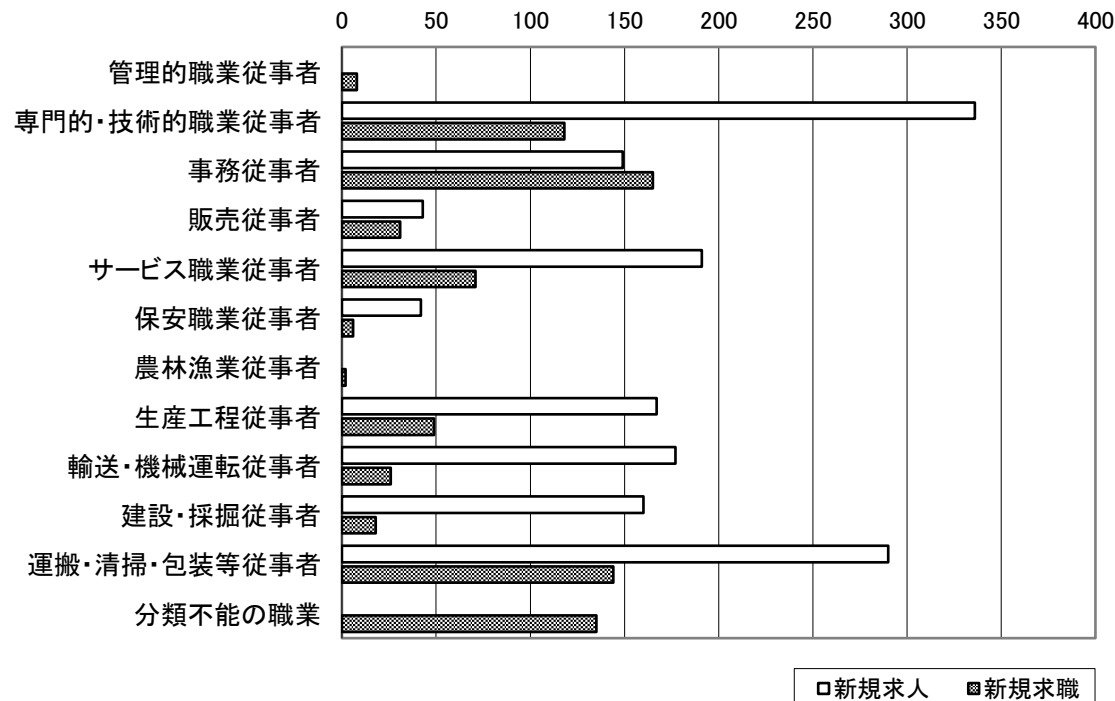
職業別業務取扱状況

12月

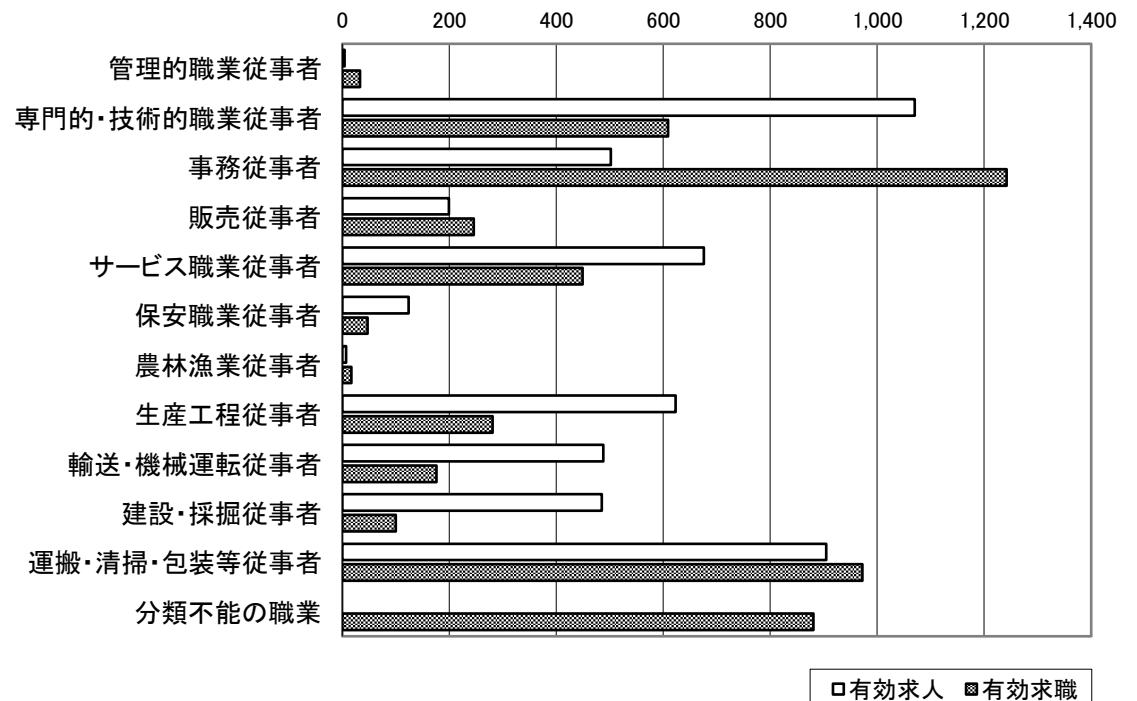
常用計

	職業計	管理的職業従事者	専門的・技術的職業従事者	事務従事者	販売従事者	サービス職業従事者	保安職業従事者	農林漁業従事者	生産工程従事者	輸送・機械運転従事者	建設・採掘従事者	運搬・清掃・包装等従事者	分類不能の職業
新規求人	1,555	0	336	149	43	191	42	0	167	177	160	290	0
有効求人	5,083	4	1,070	502	199	676	124	7	623	488	485	905	0
新規求職	773	8	118	165	31	71	6	2	49	26	18	144	135
有効求職	5,053	33	609	1,242	246	449	47	17	281	176	100	972	881
紹介件数	701	2	84	247	30	58	20	0	64	42	13	141	0
就職件数	201	0	15	51	7	23	10	0	29	13	4	49	0
新規求人倍率	2.01	0.00	2.85	0.90	1.39	2.69	7.00	0.00	3.41	6.81	8.89	2.01	0.00
有効求人倍率	1.01	0.12	1.76	0.40	0.81	1.51	2.64	0.41	2.22	2.77	4.85	0.93	0.00
新規求人倍率(埼玉県)	2.02	1.16	3.27	0.85	2.41	4.61	8.49	2.09	3.07	2.80	8.02	1.37	0.00
有効求人倍率(埼玉県)	0.98	0.55	1.45	0.31	1.81	2.54	5.28	0.67	1.66	1.73	4.62	0.55	0.00

新規求人求職の状況



有効求人求職の状況



(注) 1. 数値は原数値。

2. 平成21年12月改定の「日本標準職業分類」に基づく区分。

(草加0712-05)