

ハローワーク求人情報

＜パートタイム＞
令和8年1月30日 発行

草加公共職業安定所

草加市弁天4-10-7

TEL 048-931-6111 41#

◎ 面接にはハローワークが発行する紹介状が必要です。（オンライン自主応募は除く） 詳細はハローワークの紹介窓口へお問い合わせください。
◎ 仕事内容欄はスペースの都合ですべて表示できない場合がありますので、詳しい内容については相談窓口でお尋ねくださるかハローワークインターネットで求人番号を指定して検索してご確認ください。（採用決定および事業所の都合により公開中止となる場合がありますのでご了承ください）

職 種 年 齢 雇用形態・採用人数	仕事内容	賃 金	求人者名	所在地・就業場所	就業時間	休 日	必要資格	保 険
金属板・缶容器への印刷業務と発送業務 (年齢：不問) パート労働者(1人)	金属容器向けの印刷を行っている会社です。 ■金属板および缶容器への印刷 (インクジェットプリンター使用) ■印刷した缶容器の発送業務・在庫管理 ■その他雑務	時給 1,200円 ～ 1,200円	富安金属印刷 株式会社 11100- 705761	埼玉県草加市苗塚町577 就業場所は所在地に同じ (就業場所:従業員数 117 人)	(1)9時00分～16時00分 又は10時00分～17時00分の間の6時間程度	土日他 毎 週 ◇年間カレンダーにて ・完全週休二日制・GW休暇、夏季休暇、年末年始		労災
一般事務 (年齢：不問) パート労働者(1人)	◇お得意様の電話応対、見積作成、伝票入力・出力、工場との対応を行っていただきます。 ・パソコンは、専用ソフトを使用しますので、見積もデータ入力すると出すことができます。 ・書類整理、整理整頓 など ☆未経験者、大歓迎！男女共に活躍できる業務です。	時給 1,200円 ～ 1,500円	有限会社 中村金属工業 11100- 725061	埼玉県八潮市木曽根465 就業場所は所在地に同じ つくばエクスプレス 八潮 (就業場所:従業員数 20 人)	(1)9時00分～18時00分 (2)9時00分～16時00分 又は9時00分～18時00分の間の4時間以上	土日祝他 その他 ◇会社カレンダーによる・完全週休二日制 ・夏季休暇・年末年始		労災
製造【急募】 (年齢：64歳以下) パート労働者(3人)	・段ボールケースの印刷など製函作業。 * 部署によって流れ作業や手作業になることがあります。 ・地球儀の組立、検査。 ※就業日数や就業時間については、ご相談ください。 ～～急募求人～～	時給 1,150円 ～ 1,150円	昭和カートン 株式会社 11100- 686761	埼玉県草加市北谷3-1-45 就業場所は所在地に同じ 東武スカイツリーライン 獨協大学前<草加松原> (就業場所:従業員数 93 人)	(1)8時30分～17時30分 (2)9時00分～17時30分 又は8時30分～17時30分の間の5時間以上	日祝他 毎 週 ※毎週土曜日休日希望 可 ・夏季休暇・年末年始休暇		雇用 労災 健康 厚生
事務【急募】 (年齢：64歳以下) パート労働者(3人)	・営業事務 ・受発注業務 ・経理事務 ・PC入力他 ・書類チェック ・郵送業務 ・電話応対 ・その他付随する業務 ※就業日数や就業時間については、ご相談ください。	時給 1,150円 ～ 1,150円	昭和カートン 株式会社 11100- 691261	埼玉県草加市北谷3-1-45 就業場所は所在地に同じ 東武スカイツリーライン 獨協大学前<草加松原> (就業場所:従業員数 93 人)	(1)9時00分～17時30分 又は9時00分～17時30分の間の5時間以上	日祝他 毎 週 ※毎週土曜日休日希望 可 ・夏季休暇・年末年始休暇		労災
幼稚園教諭 (年齢：不問) パート労働者(2人)	◇保育補助の担当をお願いします。 ※未経験者可、丁寧に指導いたします。 ※ブランクのある方・来春免許取得予定の方のご応募もお待ちしております。 ※駅近！谷塚駅より徒歩3分弱！ 通勤等にも大変便利の良い職場です。	時給 1,400円 ～ 1,500円	学校法人 谷塚幼稚園 11100- 626461	埼玉県草加市瀬崎2-37-3 就業場所は所在地に同じ 東武スカイツリーライン 谷塚 (就業場所:従業員数 23 人)	(1)9時00分～13時30分 (2)9時00分～14時30分 又は14時00分～18時00分の間の4時間程度	土日祝他 毎 週 ・年末年始休暇 12/30～1/3 ・お盆 8/13～16 *月・水・金曜日	幼稚園教諭免許 (専修・1種・2種)、保育士	労災
看護師 准看護師 (年齢：60歳以下) パート労働者(1人)	障害者総合支援法に基づく障害福祉サービス「生活介護事業」における看護業務 午前9時から午後4時までの通所利用者に対する健康管理、服薬管理、バイタルチェック、医師の指示に基づく医療ケア	時給 1,700円 ～ 1,700円	社会福祉法人 八潮市社会福祉協議会 11100- 756761	埼玉県八潮市大字鶴ヶ曾根414-1 埼玉県八潮市大字鶴ヶ曾根403番地1 東武スカイツリーライン草加駅 つくばエクスプレス八潮 (就業場所:従業員数 20 人)	(1)8時30分～17時15分	土日祝 毎 週	看護師、准看護師	労災
一般事務 (年齢：不問) パート労働者(1人)	* 作業員の日報記入・集計 * 出納帳の記入 * 雑仕事(朝の清掃・片付け・買い出し等) ※車での通勤が出来る方	時給 1,200円 ～ 1,200円	東部工業 株式会社 11100- 655061	埼玉県三郷市上彦名196-8 就業場所は所在地に同じ (就業場所:従業員数 25 人)	(1)9時00分～12時00分	土日祝他 毎 週 ・年末年始休暇 ・夏季休暇	普通自動車一種	労災
ラップ圧縮作業および清掃作業員【急募】 (年齢：64歳以下) パート労働者(2人)	* 製品の搬送時などに製品落下を防ぐため使用される工業用ラップ(ストレッチフィルム)を集めていただき、機械へ投入し圧縮する作業 * 圧縮したラップを所定の場所へ運んでいただく作業がメインとなります * 付帯した構内の清掃作業	時給 1,350円 ～ 1,350円	株式会社 エヌ・エス 11100- 731961	埼玉県草加市弁天3-1-82 就業場所は所在地に同じ 東武スカイツリーライン 獨協大学前<草加松原> (就業場所:従業員数 92 人)	7時00分～18時00分の間の2時間以上	土日祝他 毎 週 ・GW、夏季休暇、年末年始休暇 ※応相談		労災
内装建材の仕分け作業(午前勤務)【急募】 (年齢：59歳以下) パート労働者(5人)	* 倉庫内でドア、建材商品を品番ごとに仕分けするシンプル作業 * 商品は10～15kg程度 * 重量物は2名体制で作業 * スピード感はありませんがチームで協力して進めるので安心です	時給 1,700円 ～ 1,700円	株式会社 エヌ・エス 11100- 732161	埼玉県草加市弁天3-1-82 就業場所は所在地に同じ 東武スカイツリーライン 獨協大学前<草加松原> (就業場所:従業員数 92 人)	7時00分～12時00分の間の3時間以上	土日祝他 毎 週 ・夏季休暇・年末年始休暇・GW休暇		雇用 労災 健康 厚生
製作作業の補助 (年齢：不問) パート労働者(2人)	工場内での製作作業の補助をお願いします。 主に製造ラインでの簡単な操作、完成品の検品・梱包などを行っていただきます。 未経験の方でも、先輩スタッフが丁寧に指導しますので安心してスタートできます！	時給 1,150円 ～ 1,300円	有限会社 新栄製作所 11100- 749861	埼玉県八潮市大字木曽根572-1 就業場所は所在地に同じ つくばエクスプレス 八潮駅 (就業場所:従業員数 10 人)	(1)9時00分～17時00分 又は9時00分～17時00分の間の5時間以上	土日祝他 毎 週 GW・夏季・年末年始休暇あり		労災
医療事務 (年齢：64歳以下) パート労働者(2人)	医療事務一般 ◆窓口対応の方 バーコードで自動受付 精算 マイナンバー保険証 各種資格証は指導読み込み ◆問診事項の入力を行います。 ◆会計作業 医師の入力により基本的に全て自動会計コメントを入れたり自動会計がっているか等の確認	時給 1,300円 ～ 1,350円	あらいクリニック 11100- 681361	埼玉県草加市清門3-25-3 就業場所は所在地に同じ (就業場所:従業員数 8 人)	(1)8時45分～12時20分 (2)14時00分～18時00分 (3)8時30分～12時30分 又は8時40分～18時00分の間の7時間程度	木日祝他 毎 週 土曜日の午後は定休		雇用 労災
営業アシスタント事務 (年齢：不問) パート労働者(1人)	◆介護保険指定事業所です。 主に福祉用具を扱っております。 ◇電話応対・発注業務・書類作成整理・集金業務など 営業のアシスタント業務をお願いします。	時給 1,200円 ～ 1,200円	株式会社 あしずと・ケア 11100- 650461	埼玉県草加市瀬崎3-24-31 就業場所は所在地に同じ 東武スカイツリーライン 谷塚 (就業場所:従業員数 4 人)	8時45分～17時45分の間の5時間程度	土日祝他 その他 年末年始休暇(12月29日～1月3日)		労災

【ハローワーク草加よりお知らせ】

◎ふるさとハローワークをご利用下さい。相談員が仕事探しのサポートをします。

★八潮市ふるさとハローワーク

八潮市役所新庁舎 1 階

八潮市中央 1 丁目 2 番地 1

(TEL048-998-8609)

★三郷市ふるさとハローワーク

三郷市瑞沼市民センター 1 階

三郷市上彦名 870

(TEL 048-959-4102)

◎「働きたいけど自信がない」「体調面で不安がある」「精神障害者が利用できる就労支援は？」
などのご相談をお受けします。

『精神障害者雇用トータルサポーター（精神保健福祉士）』

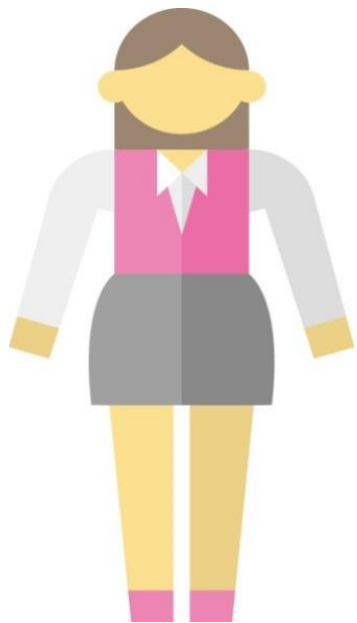
相談日時 火曜・水曜・金曜 10～16時

(草加市弁天4-10-7)

場所 ハローワーク草加 専門援助部門内

(TEL 048-931-6111 43#)

※相談は事前に予約をお願いします。



ハローワーク求人情報

≪パートタイム≫
令和8年1月30日 発行

草加公共職業安定所

草加市弁天4-10-7

TEL 048-931-6111 41#

◎ 面接にはハローワークが発行する紹介状が必要です。（オンライン自主応募は除く） 詳細はハローワークの紹介窓口へお問い合わせください。
◎ 仕事内容欄はスペースの都合ですべて表示できない場合がありますので、詳しい内容については相談窓口でお尋ねくださるかハローワークインターネットで求人番号を指定して検索してご確認ください。（採用決定および事業所の都合により公開中止となる場合がありますのでご了承ください）

職 種 年齢 雇用形態・採用人数	仕事内容	賃 金	求人者名	所在地・就業場所	就業時間	休 日	必要資格	保 険
工場内作業 (年齢：不問) パート労働者(3人)	◆建築用アルミ製品の加工組立(補助作業) ・切断加工 ・穴開け加工 ・プレス加工 ・組立 ・梱包 ※未経験の方でも親切に指導いたしますので、 安心してご応募下さい。	時給 1,200円 ～ 1,500円	有限会社 ケーテック 11100- 690661	埼玉県草加市青柳1-1-17 就業場所は所在地に同じ (就業場所:従業員数 35 人)	(1)9時00分～17時00分	土日祝他 毎 週 * 第1・第3・第5 土曜日 ・夏季休暇・年末 年始休暇		雇用 労災 健康 厚生
看護師 (年齢：59歳以下) パート労働者(2人)	☆整形外科、内科の一般外来 ・外来のみのクリニックです ・厨房内の清掃業務あり	時給 1,800円 ～ 1,800円	医療法人 やつか 整形外科内科 11100- 757861	埼玉県草加市谷塚1-20-20 就業場所は所在地に同じ 東武スカイツリーライン 谷塚 (就業場所:従業員数 30 人)	(1)9時00分～18時30分 (2)9時00分～14時00分	日祝他 毎 週 シフト制による	准看護師	労災
送迎運転手(栄光の家)草加市 (年齢：64歳以下) パート労働者(1人)	* 知的障がい者通所施設利用者の送迎 草加市内(ワンボックス)	時給 1,141円 ～ 1,141円	社会福祉法人 光 陽会 11100- 614061	埼玉県草加市青柳8-2-34 埼玉県草加市谷塚町1932-1 東武スカイツリーライン谷塚 (就業場所:従業員数 13 人)	(1)8時30分～10時30分 (2)15時00分～17時15分	土日祝他 毎 週 年末年始休暇(1 2/29～1/4)	普通自動車一種	労災
調理人≪みのりホーム≫(三郷市) (年齢：64歳以下) パート労働者(1人)	・入居者様・職員のお食事作り (メニューあり) 朝食(10名程度) 昼食(18名程度) ・配膳、食器類の片づけ ・厨房内の清掃業務あり	時給 1,150円 ～ 1,150円	有限会社 仁 11100- 747461	埼玉県三郷市彦成2-336 埼玉県三郷市田中新田281-1 (就業場所:従業員数 65 人)	(1)6時00分～8時00分 (2)6時00分～12時30分 (3)8時30分～17時30分	他 毎 週 ・シフト制 ・勤務日数 応相 談	調理師	労災
福祉サービスのドライ バー・サポートスタッフ (就労・障害) (年齢：不問) パート労働者(2人)	◆精神・知的・身体いずれかの障がいをお持ちの 利用者さんを、施設外就労先まで社用車で送迎 していただきます。また、軽作業の指導・管理を お任せ致します。人と接する事が好きな方、明るく 伸び伸びお仕事していただける方、大歓迎です！ ◎面接の前に見学も可能です。	時給 1,141円 ～ 1,241円	株式会社 ラインア ロー ブルスカイ 三郷 11100- 676561	埼玉県三郷市早稲田2丁目25-3 就業場所は所在地に同じ JR武蔵野線 三郷 (就業場所:従業員数 25 人)	(1)8時45分～14時00分	日祝他 その他 会社カレンダーに よる	普通自動車一種	雇用 労災
デイサービスの送迎ド ライバー(パート・八潮 市中央) (年齢：不問) パート労働者(1人)	デイサービスでの送迎運転業務をお願いします。 ・ご利用者様のご自宅と当施設間の送迎業務 (使用車両は普通・軽自動車・ハイエース) ・歩行介助や車椅子の移動介助もお願い致します。 ・洗車やガソリン入れ等もお願いする事がございます。	時給 1,230円 ～ 1,230円	ベストケア 株式会 社 ベストケア・デ ィサービスセンター八 潮 11100- 609261	埼玉県八潮市中央3丁目12-13 就業場所は所在地に同じ (就業場所:従業員数 17 人)	(1)7時30分～10時30分 (2)15時00分～18時00分	日他 毎 週 勤務日数や希望 曜日等、ご相談頂 けますのでご希望 をお聞かせ下さ い。	普通自動車一種	労災
児童の送迎業務(草加 市) (年齢：不問) パート労働者(2人)	障害を持った子どもたちを送迎していただくお仕事です ◆障害をもった子供たちのための学童をイメージして いただくとうろしいかと思います。 ☆決まった送迎プランをもとに学校～事業所、 事業所～ご自宅への送迎を行って頂きます ☆対象児童は小学1年生～高校3年生です	時給 1,141円 ～ 1,191円	ほほえみ介護 株式 会社 11100- 606061	埼玉県草加市西町996-1 埼玉県草加市氷川町2176-15放課後 等デイサービスのばな 東武スカイツリーライン 草加 (就業場所:従業員数 10 人)	(1)13時00分～18時00分 又は8時00分～19時00分の 間の4時間程度	他 毎 週	普通自動車一種	労災
障害児の保育士業務 (草加市) (年齢：不問) パート労働者(2人)	障害を持った子どもたちの自立支援をする保育士さん のお仕事です。 ◆障害をもった子供たちのための学童をイメージして いただくとうろしいかと思います。 ☆決まった送迎プランをもとに学校～事業所、 事業所～ご自宅への送迎の添乗から始まります。	時給 1,250円 ～ 1,300円	ほほえみ介護 株式 会社 11100- 658261	埼玉県草加市西町996-1 埼玉県草加市氷川町2176-15 東武スカイツリーライン 草加 (就業場所:従業員数 10 人)	(1)13時00分～17時00分 又は9時00分～18時00分の 間の4時間程度	他 毎 週	保育士	労災
会計年度任用職員(児 童心理支援員) (年齢：不問) パート労働者(1人)	(1)虐待通告に関すること (2)家族支援プログラムに関すること (3)心理判定・心理治療・継続指導(通所指導)等 に関すること (4)療育手帳交付に係る事務に関すること	月給 1,446円 ～ 1,692円	埼玉県草加児童相 談所 11100- 760661	埼玉県草加市西町425-2 就業場所は所在地に同じ 東武スカイツリーライン 草加 (就業場所:従業員数 51 人)	(1)9時30分～18時15分	土日祝他 その他 ・勤務日の割り振 りについては応相 談・・年次有給休 暇は採用時に5 日付与	公認心理師、臨 床心理士	雇用 公災 健康 厚生
会計年度任用職員(虐 待対応相談員) (年齢：不問) パート労働者(2人)	(1)虐待通告にかかる初期調査に関すること (2)児童相談面接の補助に関すること (3)児童の移動の補助に関すること (4)児童虐待にかかる各種事務に関すること	月給 1,404円 ～ 1,649円	埼玉県草加児童相 談所 11100- 761261	埼玉県草加市西町425-2 就業場所は所在地に同じ 東武スカイツリーライン 草加 (就業場所:従業員数 51 人)	(1)8時30分～16時20分 (2)8時30分～16時15分 (3)9時30分～17時15分 又は9時30分～17時25分	土日祝他 毎 週 勤務日の割り振 りについては応相 談		雇用 公災 健康 厚生
事務員 (年齢：不問) パート労働者(1人)	* 建設現場作業員の手配書作成 * 請求書のチェック * 建設サイトを活用しての事務作業 * 電話対応 * 来客対応 * ダンプの日報確認作業・伝票の集計 など	時給 1,150円 ～ 1,150円	株式会社 全道建 材 八潮営業所 11100- 790161	埼玉県八潮市中央3-20-6 就業場所は所在地に同じ 八潮 (就業場所:従業員数 8 人)	(1)9時00分～15時00分 (2)10時00分～16時00分	土日祝他 毎 週 * 年末年始休暇 * 夏季休暇		労災
ケアマネジャー(パート) (年齢：不問) パート労働者(1人)	ケアプランの作成 サービス担当者会議の開催 モニタリング 介護保険の給付管理 入居者・ご家族からの相談対応 介護保険関連の申請代行など * 入居者約70名	時給 2,000円 ～ 3,000円	医療法人社団 白 報会 草加幸楽園 11100- 637961	埼玉県草加市栄町3丁目1番14-3号 就業場所は所在地に同じ 東武スカイツリーライン 獨協大学前<草加松原> (就業場所:従業員数 40 人)	(1)8時30分～17時30分	他 毎 週 ・シフトによる	普通自動車一 種、介護支援専 門員(ケアマネー ジャー)	雇用 労災 健康 厚生
調理師 (年齢：不問) パート労働者(1人)	簡単な調理及び接客	時給 1,200円 ～ 1,400円	株式会社 袴田興 産『てんから 八 潮』 11100- 737561	埼玉県八潮市中央一丁目3番地18 就業場所は所在地に同じ つくばエクスプレス 八潮 (就業場所:従業員数 5 人)	(1)9時00分～17時00分	土日他 毎 週	調理師	雇用 労災 健康 厚生
化粧品等品質管理 (年齢：不問) パート労働者(1人)	◇工場で製造した製品等の試験をしてもらい、 規格に適合しているかどうかを確認していただきます ・0.0001g単位で量りとする事も時々あるので、 細かい作業が苦にならない方 ・クリーンベンチでの微生物試験があるので、 消毒用エタノールや無菌操作が苦にならない方	時給 1,300円 ～ 1,300円	大洋製薬 株式会 社 草加工場 11100- 698061	埼玉県草加市谷塚上町430 就業場所は所在地に同じ 東武スカイツリーライン 谷塚 (就業場所:従業員数 32 人)	10時00分～16時15分 の間の3時間以上	土日祝 毎 週		労災
現場作業 (補助) (年齢：不問) パート労働者(10人)	◆建設現場等での現場作業補助 ◇主に建設・土木・解体現場にて手伝いとして 作業して頂きます。 ◇特に専門的な事もないので未経験の方でも 大丈夫です。	日給 1,250円 ～ 1,500円	有限会社 ひかり 11100- 703561	埼玉県草加市中央2丁目12-27 就業場所は所在地に同じ 東武スカイツリーライン 草加 (就業場所:従業員数 3 人)	(1)8時00分～17時00分	日他 毎 週 * シフトによる * 年末年始休暇		労災
清掃スタッフ (年齢：不問) パート労働者(1人)	* 建物内及び敷地内の清掃等、美化作業 を行って頂きます。 ○週3日勤務です。 ○マイペースで仕事ができます。	時給 1,227円 ～ 1,300円	徳岡商会 株式会 社 草加事業所 11100- 780761	埼玉県草加市瀬崎2丁目47-40 就業場所は所在地に同じ 東武スカイツリーライン 谷塚 (就業場所:従業員数 6 人)	(1)9時00分～12時00分	月水金日他 その他		労災
多能工・内装工(三郷 市) (年齢：不問) パート労働者(1人)	多能工 戸建、集合住宅等の内装工事(リフォーム・原状回復) ・クロス張替え・造作工事・ボード張替え ・電気工事・設備工事・養生作業 週1～勤務できます。 ★主に現場は神奈川県・東京都・埼玉県など	日給 1,333円 ～ 2,400円	タカノヤ 合同会社 11100- 720461	埼玉県三郷市鷹野1-338-1 埼玉県三郷市幸房481-1-1B号 三郷中央 (就業場所:従業員数 0 人)	(1)8時00分～17時00分	日祝他 毎 週		労災
ケアマネジャー (年齢：不問) パート労働者(1人)	本人 家族の意向を踏まえ介護計画を作成致します。	時給 1,600円 ～ 1,600円	株式会社リビングブ ラットフォームケア 『Mum草加』 11100- 774961	埼玉県草加市金明町781-1 就業場所は所在地に同じ 東武スカイツリー線 新田 (就業場所:従業員数 20 人)	(1)9時00分～18時00分 又は9時00分～18時00分の 間の4時間以上	他 毎 週	介護支援専門員 (ケアマネー ジャー)	雇用 労災