

# ハローワークかわぐち 労働市場 ニュース

令和7年11月分

**(川口公共職業安定所)**

〒332-0031 川口市青木3-2-7 TEL 048-251-2901 FAX 048-251-3664

**(ハローワークプラザ川口)**

〒332-0015 川口市川口3-2-2 リブ川口一番街2号棟1階  
紹介部門 TEL 048-255-8070 FAX 048-252-8609  
求人・学卒部門 TEL 048-229-8609 FAX 048-252-8605

**(戸田市ふるさとハローワーク)**

〒335-8588 戸田市上戸田1-18-1 戸田市役所1階 TEL 048-434-6817

**(就労支援コーナー)**

〒332-8601 川口市中青木1-5-1  
川口市役所第三庁舎2階 生活福祉課内 TEL 048-259-9009

●新規求人・求職賃金情報 (前月比)

求職者平均希望額 フルタイム 266,255円 (255)  
パートタイム 1,234円 (▲5)

求人賃金フルタイム: 上限 314,404円(4,111) 下限 238,981円(▲2,104)  
パートタイム: 上限 1,384円 (38) 下限 1,273円 (18)

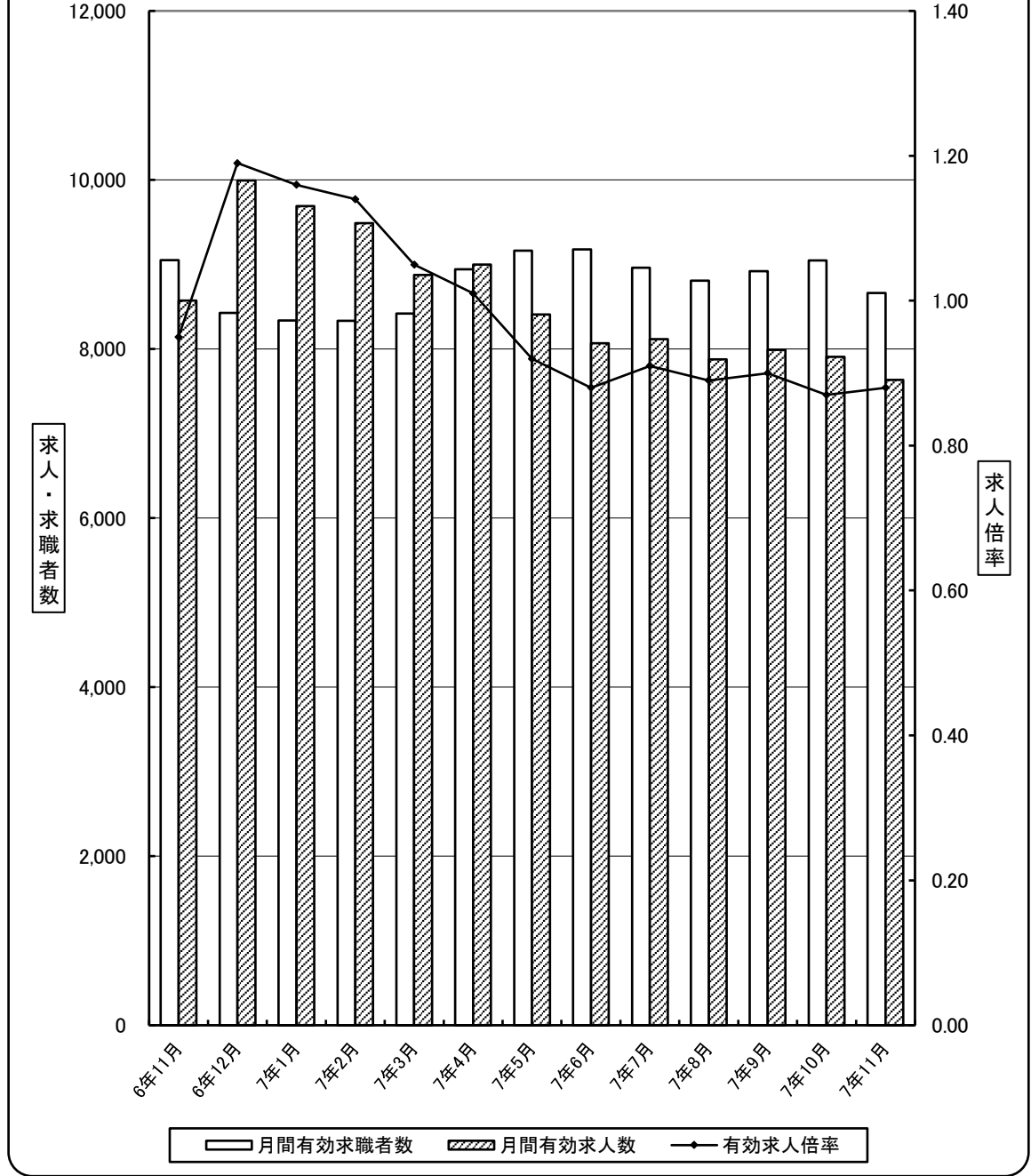
●有効求人倍率 職業別取扱状況上位

①建設・土木 8.42 ②保安・警備 3.74 ③生産・製造 2.58  
※ 介護職関連 2.68



←『埼玉労働局』サイト内のハローワーク川口のホームページの二次元バーコードです。面接会の情報を更新しました！

求人求職状況の推移



人と企業を結ぶ公共職業安定所 12月26日発行

\* 埼玉労働局HPより埼玉労働市場ニュースがご覧いただけます。 <https://jsite.mhlw.go.jp/saitama-roudoukyoku/>  
(注) ハローワークインターネットサービスの機能拡充に伴い、令和3年9月以降の数値には、ハローワークに来所せず、オンライン上で求職登録した求職者数や、求職者がハローワークインターネットサービスの求人に直接応募した就職件数等が含まれている。

一 般 職 業 紹 介 状 況 (1)  
(新規学卒者を除きパートタイムを含む)

ハローワーク川口

項目 年度・月	1. 新規求職申込件数		2. 新規求人数		3. 月間有効求職者数		4. 月間有効求人数		5. 紹介件数		6. 就職件数		7. 就職率		8. 充足数		9. 求人倍率					
	前年比	前年	前年比	前年	前年比	前年	前年比	前年	前年比	前年	前年差	前年比	新規		有効		有効 (埼玉県)					
													前年	前年	前年	前年						
令和2年度平均	1,748	9.0	2,575	▲ 19.7	8,990	15.5	7,623	▲ 19.7	1,932	▲ 3.7	268	▲ 24.6	15.3%	▲ 6.8	245	▲ 21.6	1.47	—	0.85	—	0.94	—
令和3年度平均	1,823	4.3	2,739	6.4	9,927	10.4	7,947	4.2	1,958	1.4	309	15.4	17.0%	1.7	266	8.6	1.50	—	0.80	—	0.94	—
令和4年度平均	1,715	▲ 5.9	3,062	11.8	9,356	▲ 5.7	8,934	12.4	1,533	▲ 21.7	293	▲ 5.4	17.1%	0.1	257	▲ 3.5	1.79	—	0.95	—	1.05	—
令和5年度平均	1,591	▲ 7.2	2,882	▲ 5.9	9,048	▲ 3.3	8,625	▲ 3.5	1,390	▲ 9.3	287	▲ 2.1	18.0%	0.9	244	▲ 4.8	1.81	—	0.95	—	1.05	—
令和6年度平均	1,568	▲ 1.4	2,774	▲ 3.7	9,060	0.1	8,137	▲ 5.7	1,317	▲ 5.3	259	▲ 9.6	16.5%	▲ 1.5	241	▲ 1.5	1.77	—	0.90	—	1.04	—
令和6年11月	1,299	▲ 9.2	3,429	34.7	9,053	0.3	8,572	▲ 2.8	1,250	▲ 8.1	216	▲ 23.7	16.6%	▲ 3.2	215	▲ 17.3	2.64	1.78	0.95	0.98	1.11	1.08
12月	1,130	▲ 4.1	3,741	35.0	8,428	▲ 1.6	9,992	15.3	993	▲ 5.9	231	▲ 7.6	20.4%	▲ 0.8	223	0.5	3.31	2.35	1.19	1.01	1.20	1.14
令和7年1月	1,654	▲ 1.1	2,578	▲ 6.7	8,336	▲ 4.2	9,691	17.0	1,468	▲ 4.4	199	▲ 18.1	12.0%	▲ 2.5	219	▲ 3.5	1.56	1.65	1.16	0.95	1.19	1.11
2月	1,539	6.7	3,228	13.6	8,333	▲ 4.5	9,487	18.0	1,387	▲ 3.7	274	▲ 4.5	17.8%	▲ 2.1	256	▲ 2.7	2.10	1.97	1.14	0.92	1.17	1.09
3月	1,600	6.5	3,015	17.3	8,420	▲ 4.9	8,877	11.3	1,447	▲ 0.5	300	▲ 16.9	18.8%	▲ 5.2	307	2.7	1.88	1.71	1.05	0.90	1.11	1.05
4月	2,325	9.1	3,013	26.1	8,943	▲ 4.6	9,000	19.6	1,498	8.8	272	▲ 17.6	11.7%	▲ 3.8	263	5.6	1.30	1.12	1.01	0.80	0.99	0.95
5月	1,733	▲ 8.0	2,627	11.5	9,165	▲ 6.8	8,407	17.8	1,424	▲ 4.6	247	▲ 16.3	14.3%	▲ 1.4	240	0.4	1.52	1.25	0.92	0.73	0.95	0.91
6月	1,556	11.0	2,607	▲ 1.5	9,177	▲ 5.3	8,067	11.4	1,314	▲ 1.0	300	19.5	19.3%	1.4	272	13.8	1.68	1.89	0.88	0.75	0.93	0.92
7月	1,624	1.2	3,051	32.6	8,960	▲ 6.4	8,116	11.6	1,237	▲ 7.3	259	▲ 1.1	15.9%	▲ 0.4	236	1.7	1.88	1.43	0.91	0.76	0.96	0.96
8月	1,462	8.7	2,342	▲ 1.0	8,807	▲ 4.2	7,878	9.0	1,111	5.4	219	▲ 5.6	15.0%	▲ 2.2	218	9.0	1.60	1.76	0.89	0.79	0.97	0.99
9月	1,573	1.2	2,722	11.9	8,920	▲ 2.8	7,990	13.1	1,292	0.0	229	▲ 8.8	14.6%	▲ 1.5	230	▲ 7.6	1.73	1.56	0.90	0.77	0.96	1.01
10月	1,769	5.6	2,907	3.5	9,046	▲ 2.9	7,906	4.7	1,387	0.3	290	8.6	16.4%	0.5	263	1.9	1.64	1.68	0.87	0.81	0.97	1.04
11月	1,339	3.1	2,223	▲ 35.2	8,664	▲ 4.3	7,636	▲ 10.9	1,136	▲ 9.1	204	▲ 5.6	15.2%	▲ 1.4	196	▲ 8.8	1.66	2.64	0.88	0.95	0.97	1.11

(注) 数値は原数値。

(川口0711-01)

主要産業別、規模別一般新規求人状況

ハローワーク川口

○ 主要産業別、規模別一般新規求人状況（新規学卒者を除く）

令和7年11月

産業・規模		全数	パート除く	常用	臨時・季節	パートタイム
新規 求人 数 (人)	合計	2,223	1,454	1,442	12	769
	D 建設業	220	214	214	0	6
	E 製造業	292	232	231	1	60
	G 情報通信業	7	6	6	0	1
	H 運輸業, 郵便業	200	163	161	2	37
	I 卸売業, 小売業	267	191	191	0	76
	L 学術研究, 専門・技術サービス業	30	19	19	0	11
	M 宿泊業, 飲食サービス業	11	1	1	0	10
	N 生活関連サービス業, 娯楽業	39	15	15	0	24
	O 教育, 学習支援業	14	4	4	0	10
	P 医療, 福祉	657	350	349	1	307
	R サービス業（他に分類されないもの）	400	195	187	8	205
	(規模別)					
	29人以下	1,474	944	936	8	530
	30～99人	490	334	330	4	156
	100～299人	212	137	137	0	75
	300～499人	22	19	19	0	3
500～999人	5	0	0	0	5	
1,000人以上	20	20	20	0	0	
対 前 年 同 月 比 (%)	合計	▲35.2	▲38.6	▲37.4	▲82.4	▲27.4
	D 建設業	▲68.7	▲68.6	▲67.1	-	▲72.7
	E 製造業	▲36.7	▲34.3	▲33.0	▲87.5	▲44.4
	G 情報通信業	▲30.0	▲14.3	▲14.3	-	▲66.7
	H 運輸業, 郵便業	▲38.1	▲38.5	▲38.5	▲33.3	▲36.2
	I 卸売業, 小売業	▲4.0	2.1	3.8	-	▲16.5
	L 学術研究, 専門・技術サービス業	▲21.1	▲17.4	▲17.4	-	▲26.7
	M 宿泊業, 飲食サービス業	▲45.0	▲91.7	▲91.7	-	25.0
	N 生活関連サービス業, 娯楽業	▲18.8	66.7	66.7	-	▲38.5
	O 教育, 学習支援業	▲51.7	▲71.4	▲71.4	-	▲33.3
	P 医療, 福祉	▲21.2	▲17.1	▲16.9	▲50.0	▲25.5
	R サービス業（他に分類されないもの）	▲31.6	▲43.3	▲41.9	▲63.6	▲14.9
	(規模別)					
	29人以下	▲35.4	▲39.3	▲37.7	▲84.6	▲27.3
	30～99人	▲37.7	▲44.6	▲44.4	▲60.0	▲15.2
	100～299人	▲31.2	▲25.1	▲22.6	-	▲40.0
	300～499人	29.4	58.3	58.3	-	▲40.0
500～999人	▲58.3	-	-	-	▲37.5	
1,000人以上	▲9.1	42.9	42.9	-	-	

(注) 1. 数値は原数値。  
2. 令和5年7月改定の「日本標準産業分類」に基づく区分。

# 一 般 職 業 紹 介 状 況 (2)

ハローワーク川口

項目 年度・月	10. 産業別一般新規求人状況																	
	建設		製造		情報通信		運輸・郵便		卸売・小売		学術研究・専門・技術サービス		宿泊・飲食サービス		生活関連サービス・娯楽		教育・学習支援	
	前年比	前年比	前年比	前年比	前年比	前年比	前年比	前年比	前年比	前年比	前年比	前年比	前年比	前年比	前年比	前年比		
令和2年度平均	326	1.9	235	▲ 32.3	20	▲ 35.5	250	▲ 16.7	390	▲ 35.3	29	3.6	33	▲ 53.5	58	▲ 47.3	38	▲ 37.7
令和3年度平均	337	3.4	313	33.2	15	▲ 25.0	258	3.2	394	1.0	36	24.1	34	3.0	55	▲ 5.2	40	5.3
令和4年度平均	367	8.9	354	13.1	10	▲ 33.3	239	▲ 7.4	436	10.7	28	▲ 22.2	22	▲ 35.3	64	16.4	48	20.0
令和5年度平均	337	▲ 8.2	342	▲ 3.4	11	10.0	239	0.0	356	▲ 18.3	37	32.1	28	27.3	50	▲ 21.9	30	▲ 37.5
令和6年度平均	425	26.1	337	▲ 1.5	12	9.1	244	2.1	281	▲ 21.1	39	5.4	30	7.1	51	2.0	26	▲ 13.3
令和6年11月	703	129.0	461	72.7	10	▲ 41.2	323	(94.6)	278	(▲ 19.2)	38	137.5	20	▲ 51.2	48	37.1	29	▲ 3.3
12月	659	130.4	417	21.2	13	62.5	282	(▲ 14.3)	248	(1.6)	45	28.6	126	869.2	33	▲ 54.8	34	3.0
令和7年1月	358	13.7	258	▲ 26.1	5	▲ 16.7	207	(▲ 17.5)	629	(196.7)	24	▲ 48.9	20	▲ 31.0	41	▲ 32.8	17	▲ 34.6
2月	341	▲ 9.3	407	10.3	19	46.2	233	(▲ 21.3)	522	(53.5)	63	96.9	14	27.3	71	12.7	38	72.7
3月	668	90.3	404	12.8	11	▲ 26.7	197	(▲ 41.5)	174	(13.0)	62	5.1	26	18.2	56	330.8	38	46.2
4月	409	13.6	287	▲ 1.7	11	▲ 21.4	269	22.8	783	210.7	42	35.5	36	9.1	54	10.2	17	▲ 5.6
5月	337	▲ 0.9	274	▲ 6.5	28	115.4	187	▲ 36.0	327	42.8	56	30.2	36	200.0	21	▲ 68.2	33	50.0
6月	352	28.5	298	17.8	12	▲ 14.3	233	0.4	166	▲ 15.3	51	41.7	38	0.0	48	84.6	20	▲ 41.2
7月	363	9.0	316	▲ 0.6	4	▲ 71.4	223	16.8	838	293.4	33	10.0	7	▲ 58.8	71	16.4	10	▲ 60.0
8月	249	▲ 22.7	286	7.9	8	▲ 20.0	196	▲ 28.7	253	15.0	14	▲ 36.4	11	83.3	19	▲ 57.8	26	550.0
9月	450	24.7	302	0.3	9	80.0	180	1.7	210	14.8	37	19.4	30	▲ 3.2	50	47.1	22	▲ 31.3
10月	287	▲ 25.6	319	▲ 14.7	5	▲ 64.3	129	▲ 56.4	630	171.6	28	▲ 31.7	26	73.3	57	▲ 31.3	29	45.0
11月	220	▲ 68.7	292	▲ 36.7	7	▲ 30.0	200	▲ 38.1	267	▲ 4.0	30	▲ 21.1	11	▲ 45.0	39	▲ 18.8	14	▲ 51.7

項目 年度・月	11. 規模別一般新規求人状況(事業所規模)			
	医療・福祉		サービス	
	前年比	前年比	前年比	前年比
令和2年度平均	668	▲ 14.8	391	1.0
令和3年度平均	706	5.7	420	7.4
令和4年度平均	832	17.8	506	20.5
令和5年度平均	791	▲ 4.9	517	2.2
令和6年度平均	733	▲ 7.3	465	▲ 10.1
令和6年11月	834	(45.3)	585	(▲ 4.7)
12月	1,085	(37.2)	442	(40.3)
令和7年1月	534	(▲ 44.4)	361	(26.2)
2月	715	(5.9)	683	(32.9)
3月	751	(6.1)	549	(32.0)
4月	643	▲ 9.4	390	20.4
5月	800	52.4	456	5.3
6月	763	▲ 6.6	518	▲ 16.0
7月	738	14.4	331	▲ 17.0
8月	648	1.7	543	17.8
9月	790	▲ 9.3	473	35.5
10月	828	22.3	365	▲ 2.9
11月	657	▲ 21.2	400	▲ 31.6

項目 年度・月	11. 規模別一般新規求人状況(事業所規模)											
	29人以下		30~99人		100~299人		300~499人		500~999人		1000人以上	
	前年比	前年比	前年比	前年比	前年比	前年比	前年比	前年比	前年比	前年比	前年比	
令和2年度平均	1,722	▲ 20.7	517	▲ 19.5	242	▲ 10.4	33	▲ 13.2	9	▲ 71.0	51	▲ 5.6
令和3年度平均	1,846	7.2	533	3.1	243	0.4	51	54.5	13	44.4	53	3.9
令和4年度平均	2,067	12.0	615	15.4	265	9.1	44	▲ 13.7	15	15.4	56	5.7
令和5年度平均	1,889	▲ 8.6	590	▲ 4.1	284	7.2	38	▲ 13.6	21	40.0	60	7.1
令和6年度平均	1,873	▲ 0.8	575	▲ 2.5	227	▲ 20.1	34	▲ 10.5	12	▲ 42.9	53	▲ 11.7
令和6年11月	2,283	32.6	787	52.5	308	105.3	17	▲ 46.9	12	▲ 82.4	22	▲ 61.4
12月	2,566	61.1	621	▲ 9.5	209	6.1	82	272.7	0	-	263	0.4
令和7年1月	1,863	5.9	488	▲ 6.9	171	▲ 53.9	45	60.7	3	▲ 66.7	8	▲ 88.9
2月	2,126	15.7	702	26.5	312	▲ 16.6	35	▲ 31.4	25	56.3	28	300.0
3月	2,266	30.8	572	▲ 4.5	134	▲ 26.8	21	▲ 4.5	8	-	14	▲ 58.8
4月	2,319	42.8	504	3.1	162	▲ 19.4	15	▲ 31.8	2	▲ 90.5	11	▲ 65.6
5月	1,689	8.8	628	15.4	259	20.5	37	▲ 5.1	5	-	9	80.0
6月	1,857	4.7	519	▲ 9.4	118	▲ 35.9	39	225.0	27	▲ 22.9	47	▲ 32.9
7月	2,265	41.5	497	10.2	237	24.1	18	▲ 30.8	5	0.0	29	7.4
8月	1,554	2.0	563	5.0	176	▲ 28.7	32	6.7	0	-	17	▲ 29.2
9月	1,730	5.8	595	7.6	320	63.3	22	▲ 8.3	0	-	55	120.0
10月	2,112	27.0	445	▲ 23.1	200	▲ 44.4	85	51.8	3	▲ 91.7	62	▲ 45.6
11月	1,474	▲ 35.4	490	▲ 37.7	212	▲ 31.2	22	29.4	5	▲ 58.3	20	▲ 9.1

- (注) 1. 数値は原数値。  
 2. 令和6年4月以降については令和5年7月改定の「日本標準産業分類」に基づく区分、令和6年3月以前については平成25年10月改定の「日本標準産業分類」に基づく区分。  
 3. 令和6年4月から令和7年3月の対前年同月比については、産業分類改定による影響のある産業について( )で示している。  
 4. 情報通信業には、通信業、放送業、ソフトウェア業、情報処理・提供サービス業、インターネット付随サービス業等が含まれる。  
 学術研究・専門・技術サービス業には学術・開発研究機関、法律事務所、広告業、獣医業、土木建築サービス業、機械設計業等が含まれる。  
 生活関連サービス・娯楽業には洗濯・理容・美容・浴場業、旅行業、娯楽業等が含まれる。  
 サービス業には、廃棄物処理業、自動車整備業、機械等修理業、職業紹介・労働者派遣業、警備業等が含まれる。

## パートタイム職業紹介状況

項目 年度・月	1. 新規求職申込件数		2. 新規求人数		3. 月間有効求職者数		4. 月間有効求人数		5. 紹介件数		6. 就職件数		7. 充足数		8. 求人倍率			
	前年比		前年比		前年比		前年比		前年比		前年比		前年比		新規		有効	
	原数値	前年差	原数値	前年差	原数値	前年差	原数値	前年差	原数値	前年差	原数値	前年差	原数値	前年差	原数値	前年差	原数値	前年差
令和2年度平均	556	▲ 1.8	961	▲ 23.7	2,884	2.6	2,756	▲ 26.1	590	▲ 8.4	127	▲ 23.5	120	▲ 18.4	1.73	▲0.50	0.96	▲0.37
令和3年度平均	657	18.2	998	3.9	3,540	22.7	2,819	2.3	621	5.3	146	15.0	133	10.8	1.52	▲0.21	0.80	▲0.16
令和4年度平均	623	▲ 5.2	1,101	10.3	3,442	▲ 2.8	3,151	11.8	555	▲ 10.6	149	2.1	132	▲ 0.8	1.77	0.25	0.92	0.12
令和5年度平均	558	▲ 10.4	1,074	▲ 2.5	3,314	▲ 3.7	3,155	0.1	540	▲ 2.7	145	▲ 2.7	128	▲ 3.0	1.92	0.15	0.95	0.03
令和6年度平均	555	▲ 0.5	996	▲ 7.3	3,365	1.5	2,902	▲ 8.0	519	▲ 3.9	132	▲ 9.0	131	2.3	1.79	▲0.13	0.86	▲0.09
令和6年11月	448	▲ 10.8	1,059	6.5	3,359	1.1	3,056	▲ 12.5	450	▲ 13.5	106	▲ 31.2	119	▲ 17.4	2.36	0.38	0.91	▲0.14
12月	370	▲ 6.8	1,459	34.5	3,113	▲ 0.1	3,678	4.3	344	▲ 6.5	121	▲ 11.0	141	6.8	3.94	1.21	1.18	0.05
令和7年1月	616	8.6	876	▲ 20.0	3,060	▲ 2.0	3,388	3.7	609	▲ 0.2	103	▲ 8.0	130	20.4	1.42	▲0.51	1.11	0.06
2月	556	6.7	1,106	5.0	3,092	▲ 2.5	3,362	13.7	619	▲ 1.1	142	▲ 6.0	134	▲ 5.6	1.99	▲0.03	1.09	0.16
3月	591	12.8	1,017	7.8	3,153	▲ 3.0	2,966	1.9	558	▲ 9.0	152	▲ 19.1	157	▲ 1.9	1.72	▲0.08	0.94	0.05
4月	913	17.2	853	▲ 3.2	3,438	▲ 1.7	2,850	6.1	612	6.4	143	▲ 18.8	154	15.8	0.93	▲0.20	0.83	0.06
5月	674	0.0	887	14.2	3,593	▲ 2.5	2,600	5.0	574	▲ 5.1	149	▲ 5.1	139	4.5	1.32	0.17	0.72	0.05
6月	603	18.0	1,047	5.4	3,654	▲ 1.1	2,701	5.5	561	19.6	177	45.1	164	43.9	1.74	▲0.20	0.74	0.05
7月	555	4.9	893	▲ 0.2	3,453	▲ 3.2	2,723	4.8	476	▲ 8.8	135	4.7	122	0.0	1.61	▲0.08	0.79	0.06
8月	513	12.7	770	▲ 6.4	3,346	▲ 1.1	2,641	0.6	484	14.7	108	0.9	112	9.8	1.50	▲0.31	0.79	0.01
9月	586	9.7	1,080	21.2	3,370	0.5	2,684	3.5	523	2.8	120	▲ 7.7	119	▲ 15.6	1.84	0.17	0.80	0.03
10月	625	4.0	1,000	▲ 14.7	3,418	▲ 0.1	2,821	▲ 0.3	528	▲ 3.5	155	11.5	139	▲ 1.4	1.60	▲0.35	0.83	0.00
11月	478	6.7	769	▲ 27.4	3,294	▲ 1.9	2,689	▲ 12.0	503	11.8	113	6.6	126	5.9	1.61	▲0.75	0.82	▲0.09

(注) 数値は原数値。

## 中高年齢者職業紹介状況(パートタイムを除く常用)

項目 年度・月	1. 新規求職申込件数		2. 月間有効求職者数		3. 月間有効求人数		4. 紹介件数		5. 就職件数		6. 有効求人倍率	
	うち55歳以上		うち55歳以上		うち55歳以上		うち55歳以上		うち55歳以上		うち55歳以上	
	原数値	前年差	原数値	前年差	原数値	前年差	原数値	前年差	原数値	前年差	原数値	前年差
令和2年度平均	547	270	2,864	1,381	1,614	816	642	283	68	32	0.56	0.59
令和3年度平均	548	276	3,104	1,520	1,639	757	706	279	80	36	0.53	0.50
令和4年度平均	511	265	2,860	1,444	1,881	861	538	260	78	39	0.66	0.60
令和5年度平均	494	266	2,772	1,450	1,823	868	479	227	75	36	0.66	0.60
令和6年度平均	506	288	2,874	1,574	1,794	867	493	276	77	42	0.62	0.55
令和6年11月	442	269	2,910	1,621	1,893	914	459	231	60	30	0.65	0.56
12月	369	203	2,702	1,496	2,187	1,062	443	237	69	29	0.81	0.71
令和7年1月	538	319	2,711	1,515	2,203	1,056	604	358	54	24	0.81	0.70
2月	471	259	2,690	1,515	2,106	1,003	518	281	92	44	0.78	0.66
3月	507	285	2,693	1,514	2,026	963	523	319	101	55	0.75	0.64
4月	732	451	2,833	1,619	2,078	985	539	325	68	39	0.73	0.61
5月	530	312	2,843	1,633	1,995	953	552	302	58	33	0.70	0.58
6月	465	253	2,816	1,599	1,824	862	479	247	81	45	0.65	0.54
7月	513	305	2,793	1,591	1,845	872	424	222	75	40	0.66	0.55
8月	450	241	2,729	1,527	1,804	851	384	187	65	31	0.66	0.56
9月	457	253	2,755	1,532	1,836	862	432	243	66	38	0.67	0.56
10月	594	356	2,850	1,614	1,748	828	534	299	64	36	0.61	0.51
11月	391	228	2,689	1,532	1,703	797	347	193	48	27	0.63	0.52

(注) 1. 数値は原数値。

2. 求人は原則年齢不問であり、月間有効求人数及び有効求人倍率は求人数を技術的に按分し算出したものである(求人数均等配分方式)。

## 雇用保険関係業務取扱状況

項目 年度・月	1. 適用事業所数		2. 被保険者数		3. 資格取得者数		4. 資格喪失者数		5. 受給資格決定件数		6. 受給者実人員				7. 基本手当支給金額		8. 就職促進給付		
	前年比		前年比		前年比		前年比		前年比		前年比	うち45歳以上	前年比	金額(円)	前年比	支給人員	金額(円)		
	年度末		年度末		月平均		月平均		月平均		月平均		月平均	年度計		年度計		年度計	
令和2年度	12,902	3.8	149,163	2.1	2,238	▲1.4	1,990	▲2.2	946	24.5	3,046	31.9	1,622	31.3	5,116,383,717	37.8	2,586	▲11.3	977,582,925
令和3年度	13,258	2.8	147,161	▲1.3	2,049	▲8.4	1,981	▲0.5	826	▲12.7	2,705	▲11.2	1,525	▲6.0	4,495,748,921	▲12.1	2,584	▲0.1	993,516,165
令和4年度	13,543	2.1	148,081	0.6	2,148	4.8	2,077	4.8	820	▲0.7	2,387	▲11.8	1,320	▲13.4	3,923,445,978	▲12.7	2,402	▲7.0	888,302,220
令和5年度	13,856	2.3	149,610	1.0	2,206	2.7	2,048	▲1.4	834	1.7	2,494	4.5	1,345	1.9	4,159,939,530	6.0	2,610	8.7	986,402,348
令和6年度	14,074	1.6	151,696	1.4	2,166	▲1.8	2,049	0.0	829	▲0.6	2,520	1.0	1,437	6.8	4,266,086,554	2.6	2,639	1.1	1,071,460,175
令和6年11月	13,951	1.8	151,546	1.1	1,809	▲11.2	1,644	▲6.2	739	▲8.5	2,521	▲1.3	1,447	5.8	334,832,813	▲11.3	259	25.1	112,471,715
12月	13,978	1.8	151,867	1.2	1,627	▲9.8	1,437	▲2.9	562	▲8.5	2,483	0.4	1,401	7.1	334,530,129	0.8	202	▲21.4	80,394,163
令和7年1月	14,003	1.8	151,610	1.3	1,723	0.3	1,969	▲6.5	785	5.4	2,505	0.4	1,431	7.5	393,104,141	7.3	199	7.6	80,084,793
2月	14,047	1.7	151,532	1.3	1,684	▲0.2	1,811	4.8	758	5.6	2,327	1.4	1,350	8.2	316,382,661	▲3.1	189	▲12.9	79,936,432
3月	14,074	1.6	151,696	1.4	1,897	3.6	1,980	5.6	799	10.7	2,306	6.8	1,360	13.1	321,664,079	11.0	200	▲3.4	82,023,151
4月	14,118	1.7	150,685	1.1	2,705	▲11.6	3,812	6.2	1,206	6.3	2,300	▲0.2	1,340	4.3	349,758,507	13.5	214	▲10.5	91,846,448
5月	14,150	1.7	153,225	2.0	4,805	24.3	2,386	▲8.5	1,223	5.3	2,571	2.8	1,455	1.7	359,330,052	▲0.0	322	40.0	141,376,283
6月	14,194	1.8	153,670	1.7	2,480	▲7.3	1,952	7.7	855	11.8	2,733	10.9	1,526	9.8	366,100,594	12.3	225	13.1	94,283,241
7月	14,242	2.0	153,824	1.9	2,160	5.8	1,995	▲4.9	893	5.4	3,136	14.2	1,735	14.4	489,562,735	22.7	290	25.0	128,252,560
8月	14,224	1.8	153,566	1.7	1,608	▲9.9	1,888	8.4	777	7.2	3,053	9.4	1,722	9.8	422,001,504	8.7	229	23.8	89,481,407
9月	14,018	0.9	153,522	1.6	2,115	24.6	2,196	28.7	790	3.4	3,165	17.5	1,771	14.3	462,513,951	26.9	223	▲16.8	98,749,112
10月	14,074	1.1	154,323	2.0	2,171	1.8	2,112	▲3.5	1,008	11.8	3,074	18.3	1,725	14.2	481,387,663	14.5	261	10.1	101,783,737
11月	14,264	2.2	154,718	2.1	1,737	▲4.0	1,504	▲8.5	729	▲1.4	2,838	12.6	1,623	12.2	393,896,274	17.6	246	▲5.0	105,852,775

項目 年度・月	9. 高年齢求職者給付			10. 高年齢雇用継続給付			11. 育児休業給付計					12. 教育訓練給付			13. 介護休業給付			
	受給者数	前年比	金額(円)	受給者実人員	前年比	金額(円)	受給者実人員	前年比	金額(円)	うち出生時育児休業給付金		受給者数	前年比	金額(円)	受給者数	前年比	金額(円)	
	年度計		年度計	年度計		年度計	年度計		年度計	年度計		年度計	年度計		年度計	年度計		年度計
令和2年度	1,954	30.5	460,459,759	13,115	0.1	359,523,956	12,837	13.0	1,777,191,800	—	—	—	580	▲9.9	24,212,930	71	24.6	22,296,487
令和3年度	1,930	▲1.2	454,038,775	12,725	▲3.0	337,075,307	12,534	▲2.4	1,743,913,715	—	—	—	644	11.0	26,188,553	88	23.9	20,617,075
令和4年度	1,926	▲0.2	459,298,341	12,116	▲4.8	317,455,645	13,687	9.2	1,938,896,008	24	—	3,552,964	555	▲13.8	21,560,558	101	14.8	25,367,248
令和5年度	2,027	5.2	495,066,907	11,325	▲6.5	301,611,148	14,286	4.4	2,050,314,080	105	337.5	15,123,698	563	1.4	24,666,926	117	15.8	28,079,908
令和6年度	2,013	▲0.7	509,969,407	10,877	▲4.0	289,648,019	15,344	7.4	2,257,624,368	121	15.2	19,608,898	545	▲3.2	26,325,293	114	▲2.6	30,772,594
令和6年11月	125	▲8.8	30,914,140	816	▲6.1	21,954,329	1,148	▲0.6	172,466,804	17	21.4	2,581,708	72	18.0	3,218,569	13	44.4	4,020,863
12月	126	▲17.6	31,408,030	954	▲3.0	25,123,588	1,336	13.7	202,738,660	12	20.0	2,156,414	47	14.6	2,008,497	6	▲33.3	960,124
令和7年1月	130	3.2	32,905,960	850	5.2	23,828,760	1,394	9.2	206,794,689	7	▲36.4	1,415,847	26	4.0	947,463	14	55.6	2,974,741
2月	158	13.7	38,977,737	870	▲11.5	23,305,797	1,241	▲0.6	188,612,229	11	83.3	2,057,681	27	12.5	1,478,152	12	▲7.7	3,203,153
3月	148	15.6	38,834,008	902	▲1.1	24,346,222	1,611	19.0	239,572,591	11	22.2	1,590,347	28	▲20.0	1,714,608	5	▲44.4	1,192,658
4月	205	13.3	55,312,345	873	▲6.9	23,438,227	1,539	17.8	217,768,614	15	50.0	2,255,377	38	▲24.0	2,156,799	10	0.0	2,554,509
5月	369	6.0	95,857,532	936	4.2	24,418,865	1,610	▲3.8	218,732,136	17	112.5	2,613,757	29	▲21.6	1,579,927	12	9.1	3,074,757
6月	210	0.5	52,740,160	848	▲11.9	21,326,217	1,446	28.4	213,468,299	22	450.0	3,403,057	53	65.6	1,759,370	7	▲22.2	2,254,440
7月	173	16.9	45,271,474	912	▲1.9	24,176,681	1,006	▲7.3	152,173,397	21	200.0	3,489,726	59	73.5	3,047,321	8	14.3	2,150,739
8月	138	▲1.4	35,459,490	856	▲4.9	21,577,708	1,185	3.9	186,145,972	28	64.7	4,557,711	47	2.2	2,504,160	8	▲33.3	2,499,268
9月	146	21.7	36,520,848	863	0.5	22,613,961	791	▲19.0	121,127,662	16	14.3	2,613,008	58	▲10.8	2,397,371	4	▲60.0	308,038
10月	169	▲6.1	44,964,200	891	▲10.7	23,327,747	1,555	19.1	243,917,211	22	633.3	3,996,089	78	▲3.7	3,511,167	13	160.0	3,836,116
11月	174	39.2	45,102,860	875	7.2	23,355,462	901	▲21.5	142,964,780	18	5.9	4,053,211	58	▲19.4	2,619,620	9	▲30.8	3,345,596

(注) 1. [5. 受給資格決定件数]は、短期雇用特例求職者給付金に係る件数を除き、高年齢求職者給付金に係る件数を含む。

2. [11. 育児休業給付計]および[13. 介護休業給付]の( )は前年度実数値。

3. [11. 『うち出生時育児休業給付金』]は、令和4年10月より創設のため同月より前は該当数値なし。

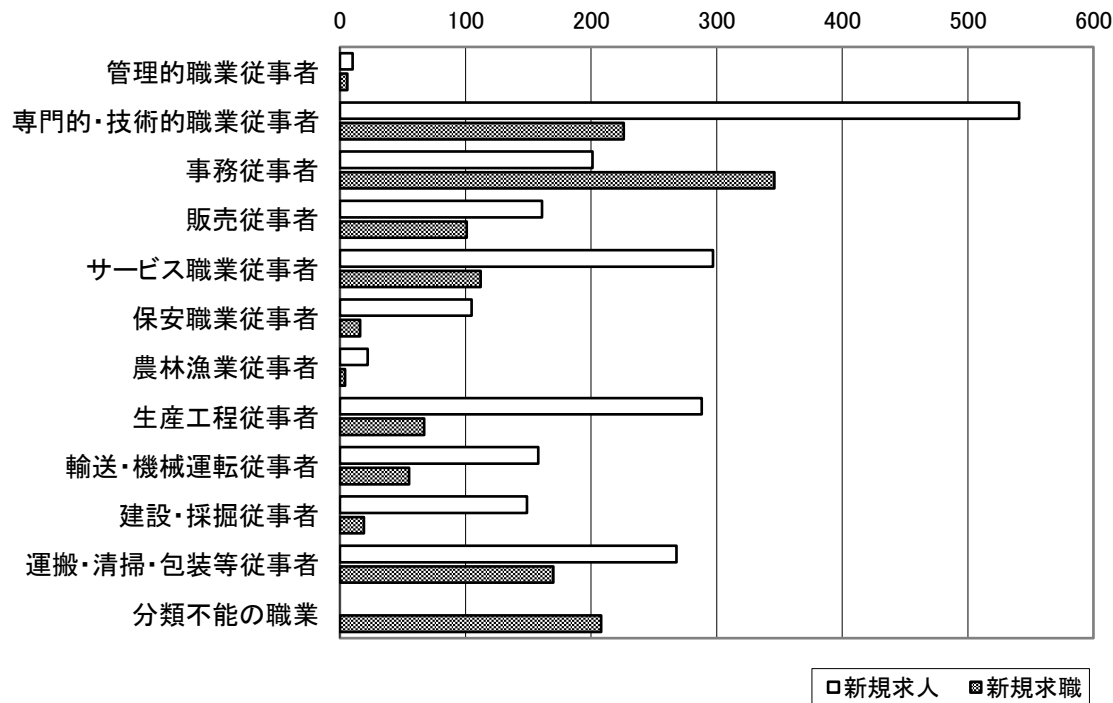
# 職業別業務取扱状況

11月

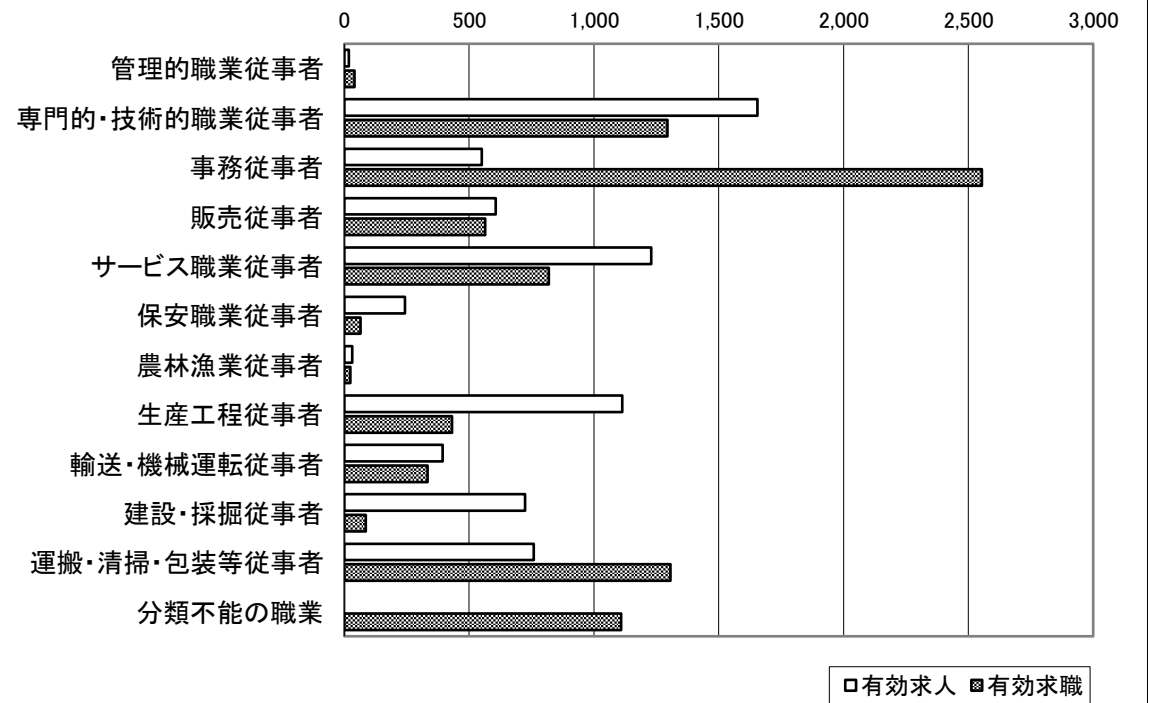
常用計

	職業計	管理的職業従事者	専門的・技術的職業従事者	事務従事者	販売従事者	サービス職業従事者	保安職業従事者	農林漁業従事者	生産工程従事者	輸送・機械運転従事者	建設・採掘従事者	運搬・清掃・包装等従事者	分類不能の職業
新規求人	2,200	10	541	201	161	297	105	22	288	158	149	268	0
有効求人	7,325	18	1,655	551	607	1,229	243	32	1,114	393	724	759	0
新規求職	1,330	6	226	346	101	112	16	4	67	55	19	170	208
有効求職	8,627	40	1,295	2,554	564	819	65	24	432	333	86	1,306	1,109
紹介件数	971	4	105	414	55	92	28	4	89	27	7	146	0
就職件数	181	0	21	51	5	25	8	2	16	17	2	34	0
新規求人倍率	1.65	1.67	2.39	0.58	1.59	2.65	6.56	5.50	4.30	2.87	7.84	1.58	0.00
有効求人倍率	0.85	0.45	1.28	0.22	1.08	1.50	3.74	1.33	2.58	1.18	8.42	0.58	0.00
新規求人倍率(埼玉県)	2.08	1.40	2.69	0.60	4.66	5.44	10.27	1.42	2.98	3.27	6.17	1.31	0.00
有効求人倍率(埼玉県)	0.91	0.48	1.29	0.27	1.75	2.29	4.84	0.54	1.57	1.64	4.86	0.53	0.00

新規求人求職の状況



有効求人求職の状況



(注) 1. 数値は原数値。  
2. 平成21年12月改定の「日本標準職業分類」に基づく区分。