

ハローワークおおみや

労働市場

ニュース

令和7年10月分

★今月の概要

新規求職申込件数	2,618 件	(前年同月比 0.6%減)
有効求職者数	15,194 件	(前年同月比 5.9%増)
新規求人数	5,131 件	(前年同月比 14.5%減)
有効求人数	15,332 件	(前年同月比 15.5%減)
有効求人倍率	1.01 倍	(前年同月比0.25ポイント減)

主要産業別の新規求人数（前年同月比）「宿泊・飲食サービス（80.0%増）」「情報通信業（20.0%増）」が増加したものの「生活関連サービス・娯楽（88.9%減）」「運輸・郵便（78.7%減）」「学術研究・専門・技術サービス（51.9%減）」「教育・学習支援（36.1%減）」「建設（25.7%減）」「卸売・小売6.4%減）」「製造（4.4%減）」は減少した。

★平日夜間・土曜日における「オンライン相談」「窓口相談」

ハローワークプラザ大宮

毎週月・水曜日（17時～19時）、第1・第3土曜日（10時～17時）に、予約制による「オンライン相談」「窓口相談」を実施しています。
お持ちのスマートフォンを通じて、ご自宅にしながら、職業相談・職業紹介が受けられます。ぜひご利用下さい。

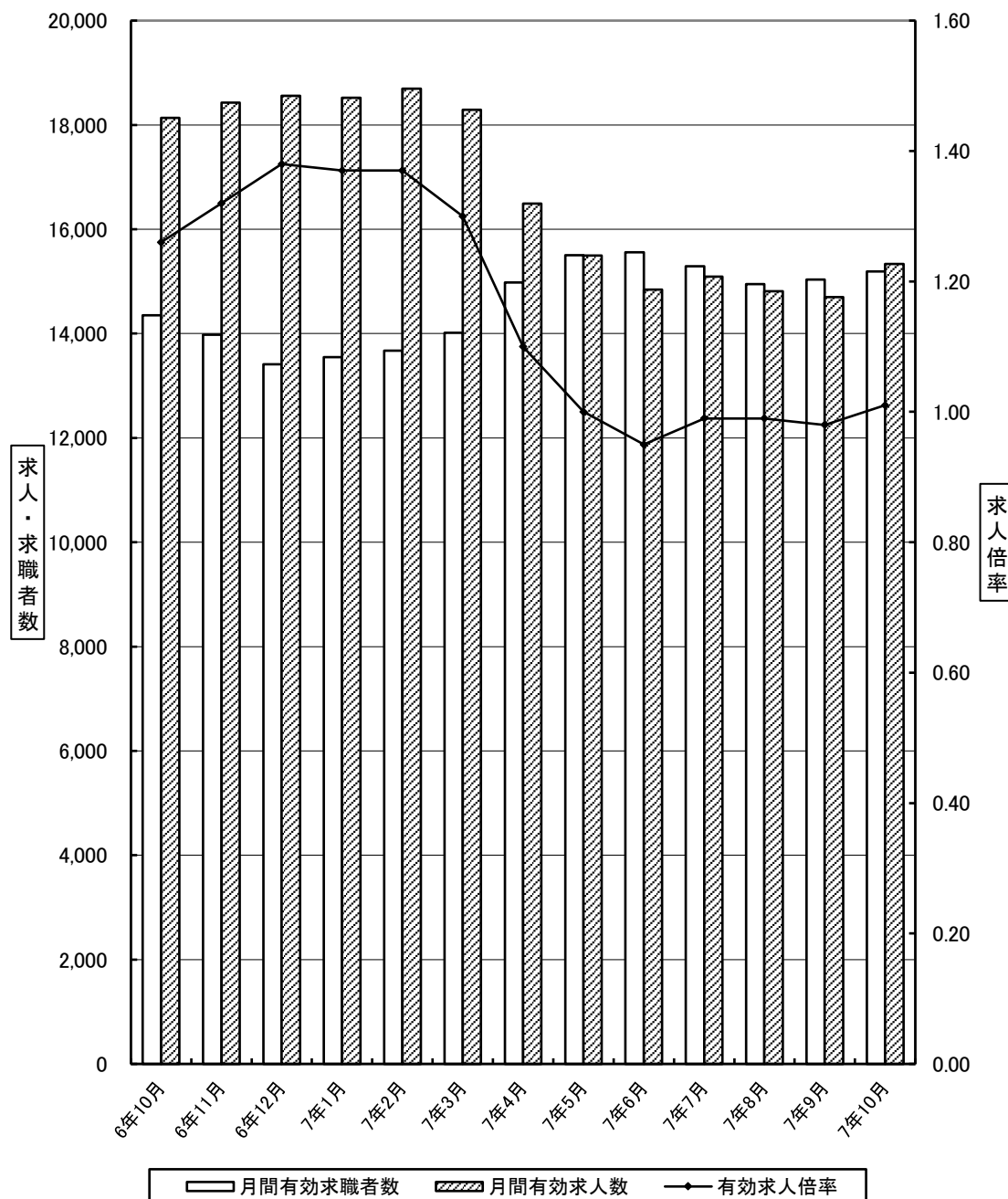
（大宮公共職業安定所）

〒330-0852 さいたま市大宮区大成町1-525

TEL 048-667-8609



求人求職状況の推移



人と企業を結ぶ公共職業安定所 11月28日発行

* 埼玉労働局HPより埼玉労働市場ニュースがご覧いただけます。 <https://jsite.mhlw.go.jp/saitama-roudoukyoku/>

（注）ハローワークインターネットサービスの機能拡充に伴い、令和3年9月以降の数値には、ハローワークに来所せず、オンライン上で求職登録した求職者数や、求職者がハローワークインターネットサービスの求人に直接応募した就職件数等が含まれている。

一般職業紹介状況（１）
（新規学卒者を除きパートタイムを含む）

ハローワーク大宮

項 目 年度・月	1. 新規求職申込件数		2. 新 規 求 人 数		3. 月間有効求職者数		4. 月間有効求人数		5. 紹 介 件 数		6. 就 職 件 数		7. 就職率		8. 充 足 数		9. 求 人 倍 率					
																	新 規		有 効		有 効 （埼玉県）	
		前年比		前年比		前年比		前年比		前年比		前年比		前年差		前年比		前 年		前 年		前 年
令和2年度平均	2,577	▲3.8	4,491	▲26.9	13,198	5.9	13,215	▲27.9	3,420	▲20.3	467	▲23.0	18.1%	▲4.5	398	▲22.1	1.74	—	1.00	—	0.94	—
令和3年度平均	2,635	2.2	4,994	11.2	14,834	12.4	14,331	8.4	3,458	1.1	496	6.3	18.8%	0.7	426	7.2	1.90	—	0.97	—	0.94	—
令和4年度平均	2,619	▲0.6	5,572	11.6	14,714	▲0.8	16,178	12.9	2,855	▲17.4	481	▲3.1	18.4%	▲0.4	422	▲0.9	2.13	—	1.10	—	1.05	—
令和5年度平均	2,554	▲2.5	6,107	9.6	14,511	▲1.4	18,113	12.0	2,770	▲3.0	487	1.4	19.1%	0.7	447	5.7	2.39	—	1.25	—	1.05	—
令和6年度平均	2,520	▲1.3	5,935	▲2.8	14,337	▲1.2	17,704	▲2.3	2,603	▲6.0	452	▲7.3	17.9%	▲1.2	398	▲10.9	2.35	—	1.23	—	1.04	—
令和6年10月	2,634	▲ 2.4	6,001	▲ 1.9	14,353	0.6	18,134	▲ 0.5	2,684	▲ 1.4	461	▲ 4.8	17.5%	▲0.4	429	▲ 5.7	2.28	2.27	1.26	1.28	1.04	1.08
11月	2,088	▲ 9.8	7,383	7.3	13,979	▲ 0.5	18,425	0.6	2,236	▲ 12.5	453	▲ 4.0	21.7%	1.3	357	▲ 11.2	3.54	2.97	1.32	1.30	1.11	1.08
12月	1,956	▲ 1.1	5,160	▲ 6.3	13,413	0.0	18,558	1.0	2,060	▲ 10.5	431	▲ 3.1	22.0%	▲0.5	375	▲ 10.5	2.64	2.78	1.38	1.37	1.20	1.14
令和7年1月	2,725	0.3	6,213	▲ 1.7	13,547	▲ 0.4	18,520	▲ 1.5	3,013	▲ 4.5	351	▲ 10.7	12.9%	▲1.6	320	▲ 12.1	2.28	2.33	1.37	1.38	1.19	1.11
2月	2,362	▲ 8.8	7,322	5.1	13,676	▲ 1.7	18,694	▲ 1.6	3,104	▲ 10.5	461	▲ 11.3	19.5%	▲0.6	362	▲ 10.6	3.10	2.69	1.37	1.36	1.17	1.09
3月	2,473	▲ 1.8	4,731	▲ 13.1	14,017	▲ 1.2	18,290	▲ 1.4	2,876	▲ 5.3	556	▲ 11.0	22.5%	▲2.3	479	▲ 9.6	1.91	2.16	1.30	1.31	1.11	1.05
4月	3,633	0.2	4,842	▲ 0.2	14,980	▲ 0.1	16,492	▲ 2.6	2,773	▲ 3.8	429	▲ 11.9	11.8%	▲1.6	404	▲ 10.6	1.33	1.34	1.10	1.13	0.99	0.95
5月	2,786	▲ 6.4	6,318	▲ 10.8	15,501	▲ 0.5	15,497	▲ 8.6	2,617	▲ 4.8	490	0.6	17.6%	1.2	415	▲ 8.0	2.27	2.38	1.00	1.09	0.95	0.91
6月	2,432	8.3	4,082	▲ 17.7	15,561	2.1	14,842	▲ 10.6	2,474	7.0	460	7.5	18.9%	▲0.2	428	1.7	1.68	2.21	0.95	1.09	0.93	0.92
7月	2,554	▲ 0.7	4,817	▲ 9.5	15,290	2.5	15,090	▲ 11.3	2,324	▲ 7.4	430	▲ 6.9	16.8%	▲1.2	390	▲ 5.6	1.89	2.07	0.99	1.14	0.96	0.96
8月	2,346	4.5	6,222	▲ 10.7	14,948	5.3	14,811	▲ 12.7	2,089	▲ 4.7	355	▲ 5.3	15.1%	▲1.6	339	9.0	2.65	3.10	0.99	1.20	0.97	0.99
9月	2,481	6.1	3,950	▲ 24.5	15,036	6.4	14,701	▲ 15.2	2,302	▲ 11.9	483	2.8	19.5%	▲0.6	434	7.4	1.59	2.24	0.98	1.23	0.96	1.01
10月	2,618	▲ 0.6	5,131	▲ 14.5	15,194	5.9	15,332	▲ 15.5	2,609	▲ 2.8	449	▲ 2.6	17.2%	▲0.3	400	▲ 6.8	1.96	2.28	1.01	1.26	0.97	1.04

（注）数値は原数値。

（大宮0710-01）

主要産業別、規模別一般新規求人状況

ハローワーク大宮

○ 主要産業別、規模別一般新規求人状況（新規学卒者を除く）

令和7年10月

産 業 ・ 規 模		全数	パート除く	常用	臨時・季節	パートタイム
新 規 求 人 数 (人)	合 計	5,131	3,175	3,038	137	1,956
	D 建設業	394	368	368	0	26
	E 製造業	438	351	339	12	87
	G 情報通信業	110	104	103	1	6
	H 運輸業, 郵便業	161	129	124	5	32
	I 卸売業, 小売業	571	309	301	8	262
	L 学術研究, 専門・技術サービス業	188	149	149	0	39
	M 宿泊業, 飲食サービス業	130	40	40	0	90
	N 生活関連サービス業, 娯楽業	44	42	42	0	2
	O 教育, 学習支援業	35	12	12	0	23
	P 医療, 福祉	1,886	910	892	18	976
	R サービス業（他に分類されないもの）	931	580	488	92	351
	（規模別）					
	29人以下	3,462	2,203	2,103	100	1,259
	30～99人	1,132	688	668	20	444
	100～299人	386	217	200	17	169
	300～499人	42	29	29	0	13
	500～999人	93	27	27	0	66
	1,000人以上	16	11	11	0	5
対 前 年 同 月 比 (%)	合 計	▲14.5	▲14.1	▲12.1	▲42.4	▲15.1
	D 建設業	▲30.8	▲31.1	▲29.8	－	▲25.7
	E 製造業	▲3.1	▲2.8	▲4.0	50.0	▲4.4
	G 情報通信業	120.0	131.1	128.9	－	20.0
	H 運輸業, 郵便業	▲63.0	▲54.7	▲56.3	400.0	▲78.7
	I 卸売業, 小売業	7.3	22.6	19.9	700.0	▲6.4
	L 学術研究, 専門・技術サービス業	▲38.2	▲33.2	▲32.3	－	▲51.9
	M 宿泊業, 飲食サービス業	113.1	263.6	263.6	－	80.0
	N 生活関連サービス業, 娯楽業	▲12.0	31.3	31.3	－	▲88.9
	O 教育, 学習支援業	▲41.7	▲50.0	▲50.0	－	▲36.1
	P 医療, 福祉	▲14.5	▲14.4	▲15.8	500.0	▲14.5
	R サービス業（他に分類されないもの）	▲9.5	▲17.6	▲1.2	▲56.2	8.0
	（規模別）					
	29人以下	▲8.5	▲7.4	▲4.6	▲42.2	▲10.5
	30～99人	▲20.1	▲19.6	▲16.1	▲66.7	▲20.7
	100～299人	▲32.6	▲32.0	▲37.3	－	▲33.5
	300～499人	▲34.4	▲37.0	▲34.1	－	▲27.8
	500～999人	▲23.8	▲57.8	▲55.7	－	13.8
	1,000人以上	▲61.9	▲66.7	▲66.7	－	▲44.4

（注） 1. 数値は原数値。
2. 令和5年7月改定の「日本標準産業分類」に基づく区分。

一 般 職 業 紹 介 状 況 (2)

ハローワーク大宮

項 目 年度・月	10. 産 業 別 一 般 新 規 求 人 状 況																	
	建 設		製 造		情報通信		運輸・郵便		卸売・小売		学術研究、専門・技術サービス		宿泊・飲食サービス		生活関連サービス・娯楽		教育・学習支援	
		前年比		前年比		前年比		前年比		前年比		前年比		前年比		前年比		前年比
令和2年度平均	485	▲ 6.0	291	▲ 19.6	54	▲ 31.6	274	▲ 15.4	414	▲ 48.6	153	▲ 13.1	43	▲ 51.7	55	▲ 23.6	194	2.6
令和3年度平均	523	7.8	373	28.2	77	42.6	270	▲ 1.5	362	▲ 12.6	211	37.9	46	7.0	56	1.8	190	▲ 2.1
令和4年度平均	538	2.9	396	6.2	90	16.9	297	10.0	479	32.3	171	▲ 19.0	79	71.7	52	▲ 7.1	153	▲ 19.5
令和5年度平均	501	▲ 6.9	376	▲ 5.1	104	15.6	329	10.8	726	51.6	232	35.7	70	▲ 11.4	48	▲ 7.7	108	▲ 29.4
令和6年度平均	448	▲ 10.6	392	4.3	63	▲ 39.4	316	▲ 4.0	700	▲ 3.6	208	▲ 10.3	60	▲ 14.3	43	▲ 10.4	62	▲ 42.6
令和6年10月	569	▲4.2	452	▲18.9	50	▲68.6	435	(▲5.4)	532	(▲8.7)	304	34.5	61	▲33.0	50	▲46.8	60	▲58.9
11月	400	19.0	378	0.0	70	▲40.7	414	(93.5)	839	(▲24.7)	214	1.4	28	▲56.9	16	▲42.9	84	▲11.6
12月	353	▲18.1	407	46.9	82	▲22.6	166	(▲45.2)	635	(7.3)	173	▲38.0	35	▲55.1	26	▲18.8	51	▲51.4
令和7年1月	548	▲13.8	503	12.3	48	▲32.4	392	(19.5)	826	(10.7)	217	▲8.8	50	▲41.9	93	24.0	89	▲26.4
2月	376	▲19.3	322	▲3.9	88	25.7	417	(45.3)	935	(▲11.3)	221	7.8	49	▲5.8	20	▲28.6	51	▲59.2
3月	394	▲6.2	338	11.6	100	28.2	303	(24.2)	445	(▲21.8)	194	▲20.2	54	▲41.3	33	▲64.5	58	5.5
4月	430	▲28.9	402	12.9	82	32.3	193	▲41.7	357	▲17.7	193	9.7	22	▲82.5	43	▲29.5	54	35.0
5月	333	▲4.9	337	▲16.4	55	34.1	351	28.1	865	▲29.2	239	1.7	92	▲4.2	24	50.0	41	▲53.9
6月	317	▲32.1	369	▲2.9	62	▲25.3	189	6.2	302	▲22.8	171	▲14.9	56	30.2	29	▲38.3	41	▲32.8
7月	449	▲9.7	345	▲12.7	97	136.6	143	▲63.8	483	▲14.7	193	6.6	49	▲27.9	47	▲31.9	42	▲14.3
8月	279	▲19.4	335	▲26.4	118	202.6	398	43.7	990	▲5.0	194	9.6	71	47.9	38	18.8	38	▲32.1
9月	336	▲27.7	354	10.6	109	98.2	178	▲12.7	336	▲36.5	201	2.0	39	▲35.0	19	▲64.2	58	0.0
10月	394	▲30.8	438	▲3.1	110	120.0	161	▲63.0	571	7.3	188	▲38.2	130	113.1	44	▲12.0	35	▲41.7

項 目 年度・月	11. 規 模 別 一 般 新 規 求 人 状 況 (事業所規模)			
	医療・福祉		サービス	
		前年比		前年比
令和2年度平均	1,648	▲ 28.7	672	▲ 27.0
令和3年度平均	1,914	16.1	757	12.6
令和4年度平均	2,132	11.4	896	18.4
令和5年度平均	2,437	14.3	925	3.2
令和6年度平均	2,430	▲ 0.3	987	6.7
令和6年10月	2,205	(2.3)	1,029	(22.9)
11月	3,336	(11.9)	1,255	(19.4)
12月	2,072	(▲5.4)	1,004	(21.5)
令和7年1月	2,116	(▲14.8)	1,048	(34.7)
2月	3,324	(14.0)	1,253	(7.0)
3月	1,849	(▲13.2)	839	(▲12.5)
4月	1,837	9.8	996	38.5
5月	2,614	▲15.2	1,093	5.1
6月	1,721	▲13.4	708	▲19.3
7月	2,064	3.0	730	▲14.7
8月	2,461	▲26.4	1,008	6.2
9月	1,642	▲24.1	560	▲42.7
10月	1,886	▲14.5	931	▲9.5

29人以下	前年比	30～99人	前年比	100～299人	前年比	300～499人	前年比	500～999人	前年比	1000人以上	
											前年比
											前年比
2,805	▲ 27.7	1,155	▲ 27.5	378	▲ 24.2	56	▲ 9.7	62	▲ 24.4	35	29.6
3,238	15.4	1,178	2.0	388	2.6	78	39.3	86	38.7	26	▲ 25.7
3,703	14.4	1,323	12.3	392	1.0	54	▲ 30.8	66	▲ 23.3	34	30.8
4,055	9.5	1,416	7.0	461	17.6	60	11.1	90	36.4	25	▲ 26.5
3,888	▲ 4.1	1,404	▲ 0.8	454	▲ 1.5	49	▲ 18.3	100	11.1	40	60.0
3,784	▲2.9	1,416	▲5.2	573	15.3	64	▲37.9	122	24.5	42	40.0
5,296	13.6	1,482	6.6	475	▲11.9	30	▲67.7	84	▲50.9	16	▲38.5
3,234	▲8.5	1,321	▲1.2	391	▲3.5	47	▲52.5	117	2.6	50	233.3
3,696	▲10.1	1,563	▲4.4	669	66.8	76	11.8	161	117.6	48	50.0
5,250	7.0	1,589	10.5	363	▲21.6	49	▲25.8	34	▲54.1	37	117.6
3,101	▲7.6	1,233	▲11.5	300	▲42.3	21	▲63.2	44	▲54.6	32	52.4
3,166	4.9	979	▲19.8	533	48.1	56	40.0	70	▲23.1	38	▲68.6
4,569	▲10.1	1,319	▲10.1	300	▲24.2	40	▲29.8	66	▲4.3	24	166.7
2,555	▲20.0	1,075	▲10.3	336	▲14.3	30	▲23.1	47	▲52.5	39	0.0
3,219	▲0.9	1,094	▲21.1	405	▲12.1	45	▲8.2	43	▲73.0	11	▲38.9
4,542	▲4.4	1,136	▲29.8	393	▲8.4	53	▲17.2	74	▲5.1	24	▲7.7
2,489	▲17.2	1,011	▲25.1	301	▲52.6	40	▲21.6	55	▲61.3	54	17.4
3,462	▲8.5	1,132	▲20.1	386	▲32.6	42	▲34.4	93	▲23.8	16	▲61.9

(注) 1. 数値は原数値。
2. 令和6年4月以降については令和5年7月改定の「日本標準産業分類」に基づく区分、令和6年3月以前については平成25年10月改定の「日本標準産業分類」に基づく区分。
3. 令和6年4月から令和7年3月の対前年同月比については、産業分類改定による影響のある産業について()で示している。
4. 情報通信業には、通信業、放送業、ソフトウェア業、情報処理・提供サービス業、インターネット付随サービス業等が含まれる。
学術研究、専門・技術サービス業には学術・開発研究機関、法律事務所、広告業、獣医業、土木建築サービス業、機械設計業等が含まれる。
生活関連サービス・娯楽業には洗濯・理容・美容・浴場業、旅行業、娯楽業等が含まれる。
サービス業には、廃棄物処理業、自動車整備業、機械等修理業、職業紹介・労働者派遣業、警備業等が含まれる。

パートタイム職業紹介状況

項 目 年度・月	1. 新規求職申込件数		2. 新 規 求 人 数		3. 月間有効求職者数		4. 月間有効求人数		5. 紹介件数		6. 就職件数		7. 充 足 数		8. 求 人 倍 率			
	前 年 比		前 年 比		前 年 比		前 年 比		前 年 比		前 年 比		前 年 比		新 規		有 効	
	原数値		原数値		原数値		原数値		原数値		原数値		原数値		原数値	前年差	原数値	前年差
令和2年度平均	856	▲ 4.8	1,853	▲ 28.0	4,342	2.1	5,414	▲ 29.2	1,084	▲ 19.8	224	▲ 21.4	199	▲ 18.4	2.16	▲ 0.70	1.25	▲ 0.55
令和3年度平均	910	6.3	2,061	11.2	5,151	18.6	5,832	7.7	1,199	10.6	246	9.8	220	10.6	2.26	0.10	1.13	▲ 0.12
令和4年度平均	946	4.0	2,287	11.0	5,329	3.5	6,571	12.7	1,053	▲ 12.2	238	▲ 3.3	222	0.9	2.42	0.16	1.23	0.10
令和5年度平均	913	▲ 3.5	2,581	12.9	5,324	▲ 0.1	7,633	16.2	1,058	0.5	251	5.5	242	9.0	2.83	0.41	1.43	0.20
令和6年度平均	932	2.1	2,417	▲ 6.4	5,367	0.8	7,229	▲ 5.3	1,049	▲ 0.9	241	▲ 4.0	220	▲ 9.1	2.59	▲ 0.24	1.35	▲ 0.08
令和6年10月	962	2.6	2,305	▲ 5.6	5,376	4.3	7,503	▲ 0.6	1,060	7.2	255	14.9	238	▲ 2.5	2.40	▲ 0.20	1.40	▲ 0.06
11月	774	▲ 2.5	3,062	▲ 0.3	5,267	3.1	7,395	▲ 1.8	849	▲ 7.7	220	▲ 3.9	200	▲ 5.2	3.96	0.09	1.40	▲ 0.07
12月	665	▲ 1.0	1,948	▲ 12.8	5,030	4.1	7,323	▲ 3.6	725	▲ 7.6	235	▲ 1.3	199	▲ 13.5	2.93	▲ 0.39	1.46	▲ 0.11
令和7年1月	953	5.7	2,729	7.3	4,971	4.1	7,591	▲ 3.9	1,162	3.2	198	4.2	190	▲ 1.6	2.86	0.04	1.53	▲ 0.12
2月	873	▲ 7.5	3,149	▲ 0.8	5,016	1.9	7,701	▲ 3.2	1,328	▲ 11.6	227	▲ 2.6	175	▲ 17.1	3.61	0.25	1.54	▲ 0.08
3月	938	▲ 0.4	1,761	▲ 22.4	5,231	2.2	7,578	▲ 3.9	1,252	1.5	314	▲ 10.0	271	▲ 6.2	1.88	▲ 0.53	1.45	▲ 0.09
4月	1,442	0.4	1,816	4.4	5,746	2.1	6,602	▲ 4.7	1,170	▲ 5.2	220	▲ 10.9	223	▲ 11.9	1.26	0.05	1.15	▲ 0.08
5月	1,162	▲ 2.3	2,680	▲ 15.9	6,097	2.7	6,098	▲ 13.9	1,145	2.0	297	20.7	257	6.6	2.31	▲ 0.37	1.00	▲ 0.19
6月	885	8.9	1,649	▲ 12.4	6,127	4.6	5,832	▲ 12.9	1,106	17.3	269	13.5	239	▲ 2.0	1.86	▲ 0.46	0.95	▲ 0.19
7月	882	1.3	1,831	▲ 12.5	5,870	4.5	6,113	▲ 11.1	842	▲ 18.4	236	▲ 8.5	214	▲ 7.0	2.08	▲ 0.32	1.04	▲ 0.18
8月	833	3.1	2,613	▲ 15.2	5,635	8.0	5,963	▲ 13.5	813	▲ 0.1	187	▲ 0.5	192	12.3	3.14	▲ 0.68	1.06	▲ 0.26
9月	908	0.7	1,500	▲ 27.2	5,705	8.7	5,812	▲ 19.1	983	▲ 8.2	279	6.9	249	9.2	1.65	▲ 0.63	1.02	▲ 0.35
10月	967	0.5	1,956	▲ 15.1	5,778	7.5	6,033	▲ 19.6	1,075	1.4	251	▲ 1.6	220	▲ 7.6	2.02	▲ 0.38	1.04	▲ 0.36

（注）数値は原数値。

中高年齢者職業紹介状況（パートタイムを除く常用）

項 目 年度・月	1. 新規求職申込件数		2. 月間有効求職者数		3. 月間有効求人数		4. 紹介件数		5. 就職件数		6. 有効求人倍率	
	うち55歳以上		うち55歳以上		うち55歳以上		うち55歳以上		うち55歳以上		うち55歳以上	
	原数値		原数値		原数値		原数値		原数値		原数値	
令和2年度平均	760	381	4,011	1,985	2,570	1,171	1,129	481	111	48	0.64	0.59
令和3年度平均	768	395	4,475	2,284	2,829	1,283	1,115	480	116	50	0.63	0.56
令和4年度平均	746	391	4,237	2,156	3,188	1,462	914	421	119	53	0.75	0.68
令和5年度平均	762	414	4,187	2,187	3,505	1,597	915	429	126	61	0.84	0.73
令和6年度平均	771	427	4,202	2,243	3,546	1,607	864	414	114	56	0.84	0.72
令和6年10月	836	465	4,231	2,247	3,545	1,604	925	422	117	45	0.84	0.71
11月	653	370	4,130	2,219	3,745	1,655	741	374	137	67	0.91	0.75
12月	605	339	3,940	2,143	3,806	1,683	783	339	107	55	0.97	0.79
令和7年1月	881	482	4,052	2,188	3,785	1,689	1,090	550	73	37	0.93	0.77
2月	756	443	4,106	2,223	3,830	1,726	1,035	509	129	61	0.93	0.78
3月	755	399	4,198	2,249	3,698	1,706	935	522	131	71	0.88	0.76
4月	1,165	724	4,492	2,513	3,395	1,564	882	437	117	66	0.76	0.62
5月	785	447	4,571	2,540	3,195	1,477	792	413	123	60	0.70	0.58
6月	739	393	4,581	2,559	3,056	1,410	721	376	98	55	0.67	0.55
7月	791	437	4,441	2,430	3,072	1,407	821	447	114	69	0.69	0.58
8月	731	405	4,349	2,372	3,008	1,367	709	384	92	47	0.69	0.58
9月	703	401	4,317	2,385	2,982	1,347	693	363	111	65	0.69	0.56
10月	789	439	4,365	2,399	3,088	1,393	805	404	102	53	0.71	0.58

（注） 1. 数値は原数値。

2. 求人は原則年齢不問であり、月間有効求人数及び有効求人倍率は求人数を技術的に按分し算出したものである（求人数均等配分方式）。

雇用保険関係業務取扱状況

項 目 年度・月	1. 適用事業所数		2. 被 保 険 者 数		3. 資格取得者数		4. 資格喪失者数		5. 受給資格決定件数		6. 受給者実人員		うち 45 歳 以 上		7. 基本手当支給金額		8. 就職促進給付		
	年度末	前年比	年度末	前年比	月平均	前年比	月平均	前年比	月平均	前年比	月平均	前年比	月平均	前年比	年度計	前年比	年度計	前年比	年度計
令和 2年度	14, 513	3.2	328, 866	0.7	5, 371	▲ 8.2	5, 020	▲ 7.4	1, 242	21.3	3, 939	25. 4	2, 233	25. 6	6,496,245,664	29.3	3, 281	▲ 10.6	1, 232, 291, 645
令和 3年度	14, 935	2.9	334, 515	1.7	5, 708	6.3	5, 304	5.7	1, 133	▲ 8.8	3, 650	▲ 7. 3	2, 194	▲ 1. 7	6,029,676,426	▲ 7.2	3, 352	2.2	1, 285, 834, 972
令和 4年度	15, 151	1.4	336, 294	0.5	6, 079	6.5	5, 866	10.6	1, 156	2.0	3, 566	▲ 2. 3	2, 038	▲ 7. 1	5,791,827,682	▲ 3.9	3, 167	▲ 5.5	1, 192, 311, 279
令和 5年度	15, 487	2.2	340, 758	1.3	6, 183	1.7	5, 832	▲ 0.6	1, 160	0.3	3, 543	▲ 0. 6	2, 053	0. 7	5,778,642,842	▲ 0.2	3, 240	2.3	1, 274, 270, 010
令和 6年度	15, 652	1.1	345, 020	1.3	6, 175	▲ 0.1	5, 838	0.1	1, 136	▲ 2.1	3, 524	▲ 0. 5	2, 085	1. 6	5,800,559,669	0.4	3, 255	0.5	1, 273, 267, 467
令和6年10月	15, 524	1.5	345, 219	1.4	6, 011	▲ 4.2	6, 368	2.7	1, 239	0.5	3, 700	1. 6	2,177	2. 6	555,370,968	13.8	173	▲ 32.2	68, 451, 373
11月	15, 551	1.3	346, 170	1.5	5, 489	▲ 6.0	4, 857	▲ 7.1	999	▲ 2.2	3, 516	▲ 0. 4	2,111	3. 1	478,996,304	▲ 5.8	373	19.2	149, 060, 102
12月	15, 583	1.3	346, 430	1.3	4, 311	▲ 19.1	4, 027	▲ 5.0	801	▲ 4.2	3, 331	0. 8	1,994	4. 8	423,628,031	2.0	323	▲ 2.1	131, 778, 820
令和7年1月	15, 596	1.1	346, 004	1.4	5, 157	7.1	5, 966	3.6	1, 076	▲ 0.2	3, 487	1. 6	2,044	3. 7	533,493,996	5.4	237	7.2	93, 336, 600
2月	15, 619	1.0	345, 728	1.5	4, 782	▲ 6.7	5, 118	▲ 2.6	956	▲ 12.6	3, 261	▲ 0. 4	1,941	2. 1	429,968,800	▲ 3.6	286	24.9	111, 482, 859
3月	15, 652	1.1	345, 020	1.3	5, 349	4.2	5, 872	13.9	1, 012	0.0	3, 206	2. 2	1,883	0. 4	435,650,146	1.4	272	▲ 1.4	100, 390, 828
4月	15, 653	0.9	344, 208	2.4	9, 240	54.2	9, 954	▲ 3.1	1, 494	▲ 8.7	3, 178	▲ 1. 4	1,890	▲ 3. 2	456,897,586	15.0	200	▲ 21.6	73, 602, 624
5月	15, 681	0.9	347, 189	1.5	8, 434	▲ 21.5	5, 746	▲ 2.9	2, 045	23.0	3, 531	0. 1	2,149	2. 0	505,824,636	▲ 1.1	392	56.2	167, 225, 299
6月	15, 692	0.5	349, 106	0.9	7, 071	▲ 23.8	4, 962	▲ 3.9	1, 113	5.9	3, 837	8. 4	2,309	10. 0	499,240,778	9.5	233	▲ 22.3	84, 524, 765
7月	15, 721	0.7	349, 680	1.1	5, 917	▲ 8.5	5, 484	▲ 6.9	1, 156	▲ 3.9	4, 338	13. 0	2,501	12. 4	642,094,205	21.7	296	▲ 11.1	127, 209, 664
8月	15, 696	0.5	349, 672	1.2	5, 011	▲ 5.0	4, 895	▲ 8.5	1, 099	2.4	4, 139	6. 2	2,370	3. 8	589,291,584	7.2	401	165.6	171, 721, 797
9月	15, 572	0.4	350, 270	1.2	5, 198	▲ 0.8	5, 287	0.7	1, 166	25.8	4, 195	11. 4	2,418	10. 0	613,364,221	22.3	279	▲ 7.3	116, 521, 876
10月	15, 620	0.6	350, 859	1.6	6, 157	2.4	5, 998	▲ 5.8	1, 347	8.7	4, 274	15. 5	2,423	11. 3	652,321,775	17.5	310	79.2	126, 924, 994

項 目 年度・月	9. 高年齢求職者給付			10. 高年齢雇用継続給付			11. 育児休業給付計						12. 教育訓練給付			13. 介護休業給付		
	高年齢求職者給付		金 額 (円)	高年齢雇用継続給付		金 額 (円)	育児休業給付計			うち出生時育児休業給付金			教育訓練給付			介護休業給付		
	受給者数	前年比		受給者実人員	前年比		受給者実人員	前年比	金 額 (円)	受給者実人員	前年比	金 額 (円)	受給者数	前年比	金 額 (円)	受給者数	前年比	金額(円)
令和 2年度	年度計		年度計	年度計		年度計	年度計		年度計	年度計		年度計	年度計		年度計	年度計		年度計
令和 2年度	3, 113	20.8	739, 550, 898	45, 380	2.7	1, 308, 936, 717	33, 805	12.5	4, 345, 151, 700	—	—	—	941	4.2	36,091,517	218	25.3	54, 357, 470
令和 3年度	3, 234	3.9	762, 292, 111	44, 412	▲ 2.1	1, 267, 225, 141	32, 968	▲ 2.5	4, 259, 692, 395	—	—	—	917	▲ 2.6	33,474,628	230	5.5	51, 387, 100
令和 4年度	3, 257	0.7	761, 115, 187	42, 459	▲ 4.4	1, 217, 227, 237	35, 648	8.1	4, 729, 374, 232	92	—	13,060,084	847	▲ 7.6	31,192,489	299	30.0	76, 225, 189
令和 5年度	3, 206	▲ 1.6	775, 545, 938	40, 268	▲ 5.2	1, 157, 157, 162	37, 426	5.0	5, 106, 909, 556	437	375.0	68,656,408	757	▲ 10.6	31,954,570	326	9.0	73, 197, 962
令和 6年度	3, 282	2.4	828, 640, 872	38, 042	▲ 5.5	1, 094, 724, 034	39, 048	4.3	5, 506, 801, 675	471	7.8	81,408,312	781	3.2	31,961,536	330	1.2	85, 853, 516
令和6年10月	243	▲ 4.3	61, 165, 105	2, 374	▲ 3. 9	65,950,516	3, 172	3. 8	460, 080, 594	53	32. 5	9, 360, 049	99	0. 0	3, 781, 442	29	20.8	6, 769, 236
11月	255	8.1	63, 153, 060	3, 932	▲ 7. 2	116,919,432	3, 099	7. 4	441, 155, 504	38	▲ 15. 6	6, 740, 670	90	▲ 7. 2	3, 561, 938	37	76.2	9, 984, 428
12月	180	▲ 23.7	46, 396, 750	2, 491	4. 0	68,241,852	3, 076	▲ 3. 8	454, 719, 797	46	▲ 6. 1	8, 136, 064	70	18. 6	2, 940, 532	26	▲ 33.3	6, 892, 052
令和7年1月	175	▲ 23.2	45, 686, 060	3, 772	▲ 9. 6	111,763,294	3, 512	1. 6	505, 694, 900	31	▲ 13. 9	5, 759, 007	50	25. 0	2, 015, 713	14	▲ 41.7	2, 200, 356
2月	199	▲ 15.7	51, 251, 356	2, 420	3. 6	66,659,285	3, 038	▲ 5. 3	445, 196, 615	31	▲ 13. 9	5, 644, 821	46	24. 3	1, 937, 486	37	8.8	10, 498, 889
3月	266	24.3	67, 468, 848	3, 738	▲ 9. 1	109,969,502	3, 753	11. 0	536, 097, 449	40	42. 9	7, 003, 720	51	6. 3	2, 001, 599	25	13.6	7, 206, 303
4月	299	9.9	81, 901, 102	2, 504	7. 3	69,460,838	3, 679	2. 8	500, 783, 157	45	40. 6	8, 516, 540	57	5. 6	2, 131, 932	17	6.3	3, 420, 724
5月	623	▲ 5.2	165, 307, 071	3, 484	▲ 17. 1	101,375,244	4, 161	▲ 9. 8	557, 699, 705	40	0. 0	7, 312, 214	59	▲ 10. 6	2, 505, 122	31	29.2	7, 693, 310
6月	379	15.9	94, 242, 150	2, 584	11. 1	70,816,823	3, 226	8. 5	446, 857, 853	52	52. 9	10, 137, 467	86	104. 8	2, 408, 342	26	▲ 18.8	5, 812, 199
7月	237	▲ 19.1	62, 516, 640	3, 344	▲ 18. 5	96,782,188	2, 690	▲ 9. 2	391, 997, 686	60	87. 5	11, 535, 881	64	0. 0	3, 053, 560	33	10.0	7, 887, 747
8月	209	11.8	52, 235, 731	2, 448	2. 5	66,958,241	2, 787	8. 7	420, 296, 914	63	37. 0	11, 591, 627	75	▲ 20. 2	2, 839, 577	29	7.4	7, 590, 768
9月	232	1.8	59, 237, 976	3, 326	▲ 15. 9	95,614,012	2, 591	▲ 4. 2	385, 834, 888	52	8. 3	9, 409, 116	81	47. 3	2, 997, 853	25	▲ 24.2	7, 877, 860
10月	259	6.6	66, 380, 296	2, 414	1. 7	65,879,765	3, 374	6. 4	510, 562, 700	77	45. 3	14, 291, 274	110	11. 1	4, 911, 682	37	27.6	12, 049, 962

(注) 1. [5. 受給資格決定件数]は、短期雇用特例求職者給付金に係る件数を除き、高年齢求職者給付金に係る件数を含む。

2. [11. 育児休業給付計]および[13. 介護休業給付]の()は前年度実数値。

3. [11. 『うち出生時育児休業給付金』]は、令和4年10月より創設のため同月より前は該当数値なし。

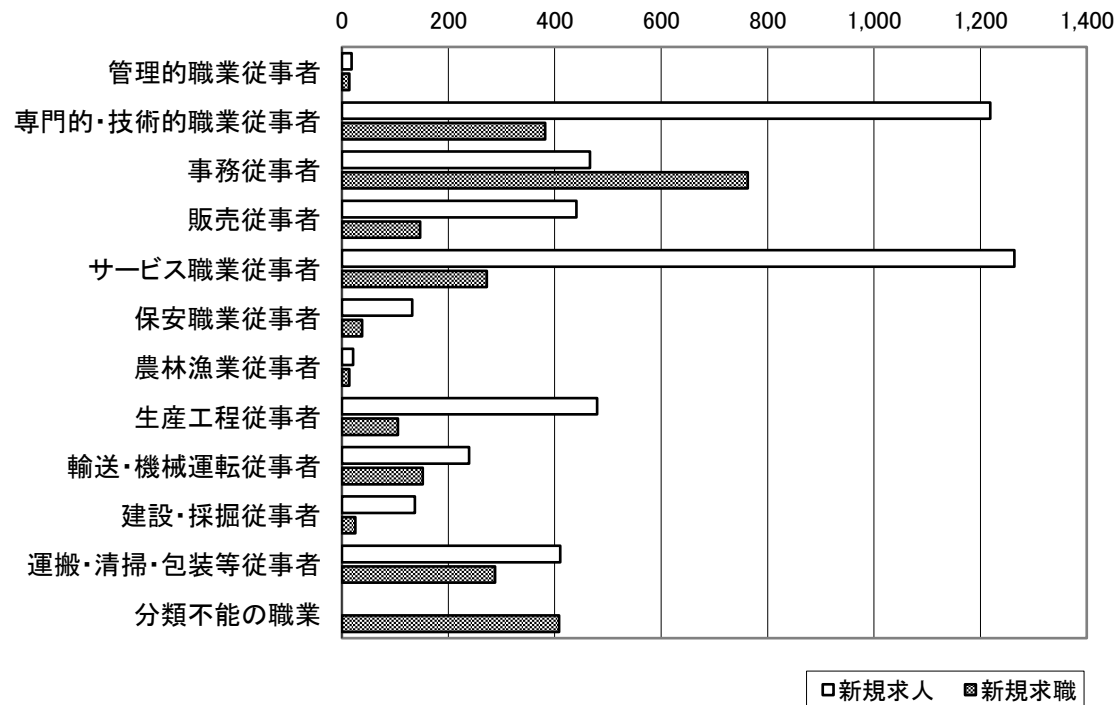
職業別業務取扱状況

10月

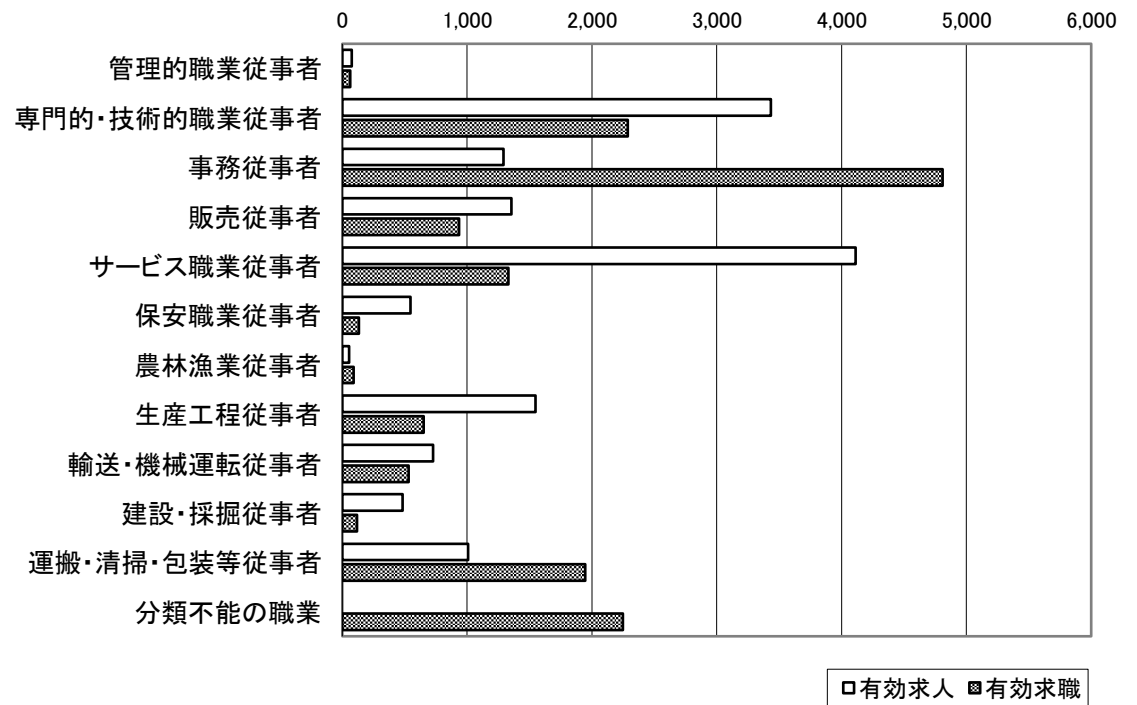
常用計

	職業計	管理的職業従事者	専門的・技術的職業従事者	事務従事者	販売従事者	サービス職業従事者	保安職業従事者	農林漁業従事者	生産工程従事者	輸送・機械運転従事者	建設・採掘従事者	運搬・清掃・包装等従事者	分類不能の職業
新規求人	4,827	18	1,219	466	441	1,264	132	21	480	239	137	410	0
有効求人	14,635	76	3,435	1,291	1,354	4,112	547	55	1,549	726	482	1,008	0
新規求職	2,608	14	382	763	147	272	38	14	105	152	25	288	408
有効求職	15,146	63	2,288	4,809	936	1,329	134	91	652	532	117	1,947	2,248
紹介件数	2,360	7	250	995	147	229	79	5	208	96	22	322	0
就職件数	403	1	43	102	19	61	20	3	42	31	7	74	0
新規求人倍率	1.85	1.29	3.19	0.61	3.00	4.65	3.47	1.50	4.57	1.57	5.48	1.42	0.00
有効求人倍率	0.97	1.21	1.50	0.27	1.45	3.09	4.08	0.60	2.38	1.36	4.12	0.52	0.00
新規求人倍率(埼玉県)	1.68	0.63	2.54	0.62	2.95	3.84	4.88	1.07	2.96	2.22	6.50	1.09	0.00
有効求人倍率(埼玉県)	0.91	0.47	1.30	0.28	1.63	2.29	5.40	0.56	1.56	1.63	4.76	0.53	0.00

新規求人求職の状況



有効求人求職の状況



(注) 1. 数値は原数値。

2. 平成21年12月改定の「日本標準職業分類」に基づく区分。

(大宮0710-05)