

ハローワークはんろう

労働市場 ニュース

令和6年11月分

(所沢公共職業安定所飯能出張所)

〒357-0021 飯能市双柳9-4-15 飯能合同庁舎1階

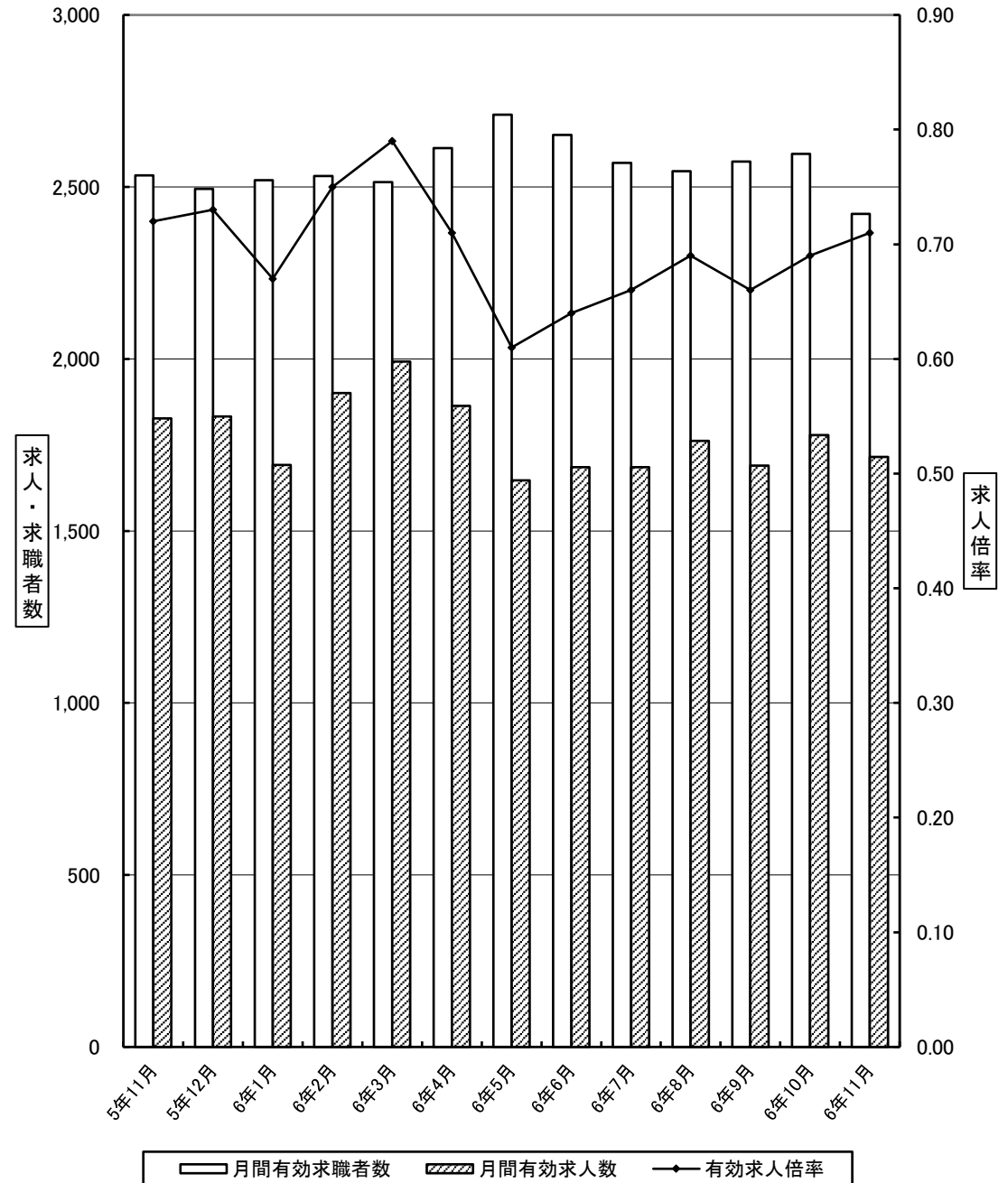
TEL 042-974-2345

FAX 042-973-7318

お知らせ

- ・新規求職申込者数は、348人で前年同月より20.4%減少した。
 - ・新規求人数は、519人で前年同月より19.7%減少した。
 - ・月間有効求職者数は、2,422人で前年同月より4.4%減少した。
 - ・月間有効求人数は、1,715人で前年同月より6.1%減少した。
 - ・有効求人倍率は、0.71倍で前年同月(0.72倍)より0.01ポイント減少した。
- ※雇用保険関係業務取扱状況の「5.受給資格決定件数」は速報値です。

求人求職状況の推移



人と企業を結ぶ公共職業安定所 12月27日発行

* 埼玉労働局HPより埼玉労働市場ニュースがご覧いただけます。 <https://jsite.mhlw.go.jp/saitama-roudoukyoku/>

(注) ハローワークインターネットサービスの機能拡充に伴い、令和3年9月以降の数値には、ハローワークに来所せず、オンライン上で求職登録した求職者数や、求職者がハローワークインターネットサービスの求人に直接応募した就職件数等が含まれている。

一 般 職 業 紹 介 状 況 (1)
(新規学卒者を除きパートタイムを含む)

ハローワーク飯能

項目 年度・月	1. 新規求職申込件数		2. 新規求人数		3. 月間有効求職者数		4. 月間有効求人数		5. 紹介件数		6. 就職件数		7. 就職率		8. 充足数		9. 求人倍率					
	前年比		前年比		前年比		前年比		前年比		前年比		前年差		前年比		新規		有効		有効 (埼玉県)	
																		前年		前年		前年
令和元年度平均	472	2.7	681	5.3	2,321	1.0	1,943	6.5	567	1.3	129	▲3.2	27.3%	▲1.7	103	2.2	1.44	—	0.84	—	1.28	—
令和2年度平均	479	1.6	548	▲19.5	2,506	8.0	1,570	▲19.2	492	▲13.2	105	▲18.8	21.8%	▲5.5	80	▲22.7	1.14	—	0.63	—	0.94	—
令和3年度平均	456	▲4.8	588	7.2	2,654	5.9	1,724	9.8	468	▲4.7	106	1.1	23.2%	1.4	83	4.8	1.29	—	0.65	—	0.94	—
令和4年度平均	455	▲0.2	652	11.0	2,514	▲5.3	1,895	9.9	428	▲8.7	100	▲5.4	22.0%	▲1.2	78	▲6.5	1.43	—	0.75	—	1.05	—
令和5年度平均	457	0.3	618	▲5.2	2,543	1.1	1,808	▲4.6	385	▲9.9	96	▲4.1	21.0%	▲1.0	72	▲8.0	1.35	—	0.71	—	1.05	—
令和5年11月	437	8.7	646	▲2.4	2,534	4.1	1,827	▲5.6	444	7.5	110	4.8	25.2%	▲0.9	87	2.4	1.48	1.65	0.72	0.79	1.08	1.13
12月	342	13.6	623	▲28.2	2,494	9.5	1,833	▲12.3	304	▲12.9	97	14.1	28.4%	0.2	72	16.1	1.82	2.88	0.73	0.92	1.14	1.21
令和6年1月	514	12.5	489	▲32.0	2,520	9.3	1,692	▲23.2	421	15.3	84	16.7	16.3%	0.5	56	▲1.8	0.95	1.57	0.67	0.96	1.11	1.18
2月	423	▲7.8	810	16.4	2,532	6.9	1,901	▲14.6	445	▲10.3	95	15.9	22.5%	4.6	79	2.6	1.91	1.52	0.75	0.94	1.09	1.16
3月	424	▲16.7	664	▲5.9	2,514	0.2	1,992	▲7.9	416	▲20.8	114	▲14.9	26.9%	0.6	89	▲11.9	1.57	1.39	0.79	0.86	1.05	1.08
4月	611	3.4	485	7.3	2,613	1.0	1,864	6.0	331	▲10.5	89	▲11.9	14.6%	▲2.5	66	▲19.5	0.79	0.76	0.71	0.68	0.95	0.99
5月	491	▲6.1	565	▲12.5	2,710	2.8	1,647	▲5.1	378	▲8.7	82	▲4.7	16.7%	0.3	65	▲3.0	1.15	1.24	0.61	0.66	0.91	0.96
6月	369	▲16.7	666	▲1.2	2,651	1.1	1,685	▲2.0	342	▲2.0	83	▲24.5	22.5%	▲2.3	69	▲6.8	1.80	1.52	0.64	0.66	0.92	0.98
7月	400	▲3.8	503	6.6	2,570	2.6	1,685	▲2.1	329	0.6	112	41.8	28.0%	9.0	83	36.1	1.26	1.13	0.66	0.69	0.96	1.01
8月	414	▲7.8	660	▲10.7	2,546	1.6	1,762	▲4.4	320	▲11.1	70	▲17.6	16.9%	▲2.0	63	21.2	1.59	1.65	0.69	0.74	0.99	1.04
9月	410	▲4.2	563	▲1.7	2,574	2.5	1,690	▲5.3	327	▲1.8	90	▲7.2	22.0%	▲0.7	69	▲1.4	1.37	1.34	0.66	0.71	1.01	1.06
10月	473	▲4.3	606	▲4.0	2,596	1.7	1,779	▲5.7	335	▲23.5	77	▲18.1	16.3%	▲2.7	58	▲18.3	1.28	1.28	0.69	0.74	1.04	1.08
11月	348	▲20.4	519	▲19.7	2,422	▲4.4	1,715	▲6.1	317	▲28.6	72	▲34.5	20.7%	▲4.5	69	▲20.7	1.49	1.48	0.71	0.72	1.11	1.08

(注) 数値は原数値。

(飯能0611-01)

主要産業別、規模別一般新規求人状況

ハローワーク飯能

○ 主要産業別、規模別一般新規求人状況（新規学卒者を除く）

令和6年11月

産業・規模		全数	パート除く	常用	臨時・季節	パートタイム	
合計							
新規 求人 数 (人)	合計	519	281	268	13	238	
	D 建設業	50	49	49	0	1	
	E 製造業	95	67	61	6	28	
	G 情報通信業	0	0	0	0	0	
	H 運輸業, 郵便業	25	20	20	0	5	
	I 卸売業, 小売業	42	20	18	2	22	
	L 学術研究, 専門・技術サービス業	1	1	1	0	0	
	M 宿泊業, 飲食サービス業	16	2	2	0	14	
	N 生活関連サービス業, 娯楽業	26	12	7	5	14	
	O 教育, 学習支援業	48	4	4	0	44	
	P 医療, 福祉	157	87	87	0	70	
	R サービス業（他に分類されないもの）	32	8	8	0	24	
	上記以外	27	11	11	0	16	
	(規模別)						
	29人以下	255	148	145	3	107	
	30～99人	128	82	75	7	46	
	100～299人	86	47	44	3	39	
300～499人	0	0	0	0	0		
500～999人	5	3	3	0	2		
1,000人以上	45	1	1	0	44		
対 前 年 同 月 比 (%)	合計	▲19.7	▲18.1	▲16.8	▲38.1	▲21.5	
	D 建設業	85.2	81.5	81.5	-	-	
	E 製造業	▲19.5	▲14.1	▲17.6	50.0	▲30.0	
	G 情報通信業	-	-	-	-	-	
	H 運輸業, 郵便業	(66.7)	(185.7)	(185.7)	(-)	(▲37.5)	
	I 卸売業, 小売業	(▲47.5)	(▲37.5)	(▲43.8)	(-)	(▲54.2)	
	L 学術研究, 専門・技術サービス業	-	-	-	-	-	
	M 宿泊業, 飲食サービス業	6.7	▲50.0	0.0	-	27.3	
	N 生活関連サービス業, 娯楽業	▲23.5	▲29.4	▲58.8	-	▲17.6	
	O 教育, 学習支援業	▲2.0	▲55.6	▲55.6	-	10.0	
	P 医療, 福祉	(8.3)	(4.8)	(4.8)	(-)	(12.9)	
	R サービス業（他に分類されないもの）	(▲64.4)	(▲86.4)	(▲81.8)	(-)	(▲22.6)	
	上記以外	(▲62.0)	(▲59.3)	(▲59.3)	(-)	(▲63.6)	
	(規模別)						
	29人以下	▲21.5	▲12.4	▲13.2	50.0	▲31.4	
	30～99人	▲11.7	▲2.4	1.4	▲30.0	▲24.6	
	100～299人	▲23.9	▲32.9	▲27.9	▲66.7	▲9.3	
300～499人	-	-	-	-	-		
500～999人	▲50.0	▲66.7	▲66.7	-	100.0		
1,000人以上	4.7	▲83.3	▲83.3	-	18.9		

○ 主要産業における対前年同月比の推移（新規学卒者を除く）

(%)

産 業	5年		6年										
	11月	12月	1月	2月	3月	4月	5月	6月	7月	8月	9月	10月	11月
合計	▲2.4	▲28.2	▲32.0	16.4	▲5.9	7.3	▲12.5	▲1.2	6.6	▲10.7	▲1.7	▲4.0	▲19.7
D 建設業	▲61.4	▲38.9	▲45.5	23.1	▲52.1	25.0	20.9	▲44.4	9.1	▲25.4	▲13.2	▲27.1	85.2
E 製造業	▲8.5	▲35.3	▲4.7	26.5	▲36.3	32.2	▲24.8	▲30.2	25.5	2.3	▲22.7	11.1	▲19.5
G 情報通信業	▲33.3	-	▲50.0	(3)	0.0	-	-	▲50.0	-	▲50.0	0.0	-	-
H 運輸業, 郵便業	▲50.0	0.0	14.3	23.1	11.5	(▲18.8)	(▲30.0)	(▲32.3)	(▲37.5)	(4.2)	(0.0)	(▲4.8)	(66.7)
I 卸売業, 小売業	▲35.0	▲51.1	▲28.3	▲35.7	▲14.7	(47.8)	(▲32.9)	(▲30.4)	(25.0)	(▲3.8)	(▲36.0)	(▲15.9)	(▲47.5)
L 学術研究, 専門・技術サービス業	-	100.0	▲75.0	-	▲50.0	-	-	-	-	▲50.0	-	0.0	-
M 宿泊業, 飲食サービス業	7.1	▲95.8	▲62.1	0.0	▲50.0	▲42.9	▲60.5	▲25.0	60.0	▲53.3	250.0	▲21.7	6.7
N 生活関連サービス業, 娯楽業	3.0	▲31.6	52.0	▲69.6	15.8	116.0	0.0	57.1	73.1	▲55.6	▲29.7	60.5	▲23.5
O 教育, 学習支援業	276.9	▲52.9	▲35.0	51.4	128.6	200.0	▲13.0	316.7	13.3	▲10.0	566.7	262.5	▲2.0
P 医療, 福祉	▲0.7	▲25.3	▲36.8	55.3	19.5	(▲4.5)	(13.7)	(▲6.1)	(▲10.2)	(28.3)	(▲12.7)	(7.9)	(8.3)
R サービス業（他に分類されないもの）	91.5	46.5	▲77.5	37.5	57.9	(▲71.9)	(14.3)	(100.0)	(0.0)	(▲36.6)	(150.0)	(▲64.0)	(▲64.4)
上記以外	31.5	17.9	▲45.2	35.2	8.9	(▲63.0)	(▲63.6)	(97.4)	(▲47.9)	(▲35.0)	(53.2)	(▲58.3)	(▲62.0)

(注) 1. 数値は原数値。

2. 令和6年4月以降については令和5年7月改定の「日本標準産業分類」に基づく区分、令和6年3月以前については平成25年10月改定の「日本標準産業分類」に基づく区分。

3. 令和6年4月以降の対前年同月比については、産業分類改定による影響のある産業について（ ）で示している。

4. 令和6年3月以前の対前年同月比の（ ）は、前年度実績値。

一 般 職 業 紹 介 状 況 (2)

ハローワーク飯能

項目 年度・月	10. 産業別一般新規求人状況																	
	建設		製造		情報通信		運輸・郵便		卸売・小売		学術研究・専門・技術サービス		宿泊・飲食サービス		生活関連サービス・娯楽		教育・学習支援	
		前年比		前年比		前年比		前年比		前年比		前年比		前年比		前年比		前年比
令和元年度平均	52	▲ 3.7	142	▲ 2.1	1	0.0	35	6.1	57	14.0	7	16.7	22	10.0	49	2.1	16	▲ 27.3
令和2年度平均	53	1.9	84	▲ 40.8	1	0.0	23	▲ 34.3	68	19.3	6	▲ 14.3	11	▲ 50.0	32	▲ 34.7	10	▲ 37.5
令和3年度平均	50	▲ 5.7	132	57.1	1	0.0	24	4.3	91	33.8	2	▲ 66.7	15	36.4	28	▲ 12.5	20	100.0
令和4年度平均	55	10.0	134	1.5	2	100.0	20	▲ 16.7	114	25.3	2	0.0	21	40.0	30	7.1	20	0.0
令和5年度平均	42	▲ 23.6	125	▲ 6.7	2	0.0	22	10.0	86	▲ 24.6	1	▲ 50.0	14	▲ 33.3	30	0.0	25	25.0
令和5年11月	27	▲ 61.4	118	▲ 8.5	2	▲ 33.3	15	▲ 50.0	80	▲ 35.0	0	-	15	7.1	34	3.0	49	276.9
12月	33	▲ 38.9	145	▲ 35.3	4	-	26	0.0	64	▲ 51.1	2	100.0	1	▲ 95.8	26	▲ 31.6	16	▲ 52.9
令和6年1月	24	▲ 45.5	122	▲ 4.7	1	▲ 50.0	16	14.3	104	▲ 28.3	2	▲ 75.0	11	▲ 62.1	38	52.0	13	▲ 35.0
2月	64	23.1	148	26.5	0	(3)	16	23.1	81	▲ 35.7	0	-	20	0.0	14	▲ 69.6	53	51.4
3月	34	▲ 52.1	102	▲ 36.3	2	0.0	29	11.5	110	▲ 14.7	1	▲ 50.0	6	▲ 50.0	22	15.8	16	128.6
4月	45	25.0	119	32.2	0	-	13	(▲ 18.8)	102	(47.8)	0	-	12	▲ 42.9	54	116.0	9	200.0
5月	52	20.9	94	▲ 24.8	3	-	21	(▲ 30.0)	47	(▲ 32.9)	7	-	15	▲ 60.5	30	0.0	47	▲ 13.0
6月	30	▲ 44.4	111	▲ 30.2	4	▲ 50.0	21	(▲ 32.3)	78	(▲ 30.4)	6	-	6	▲ 25.0	55	57.1	25	316.7
7月	36	9.1	123	25.5	0	-	10	(▲ 37.5)	90	(25.0)	2	-	16	60.0	45	73.1	17	13.3
8月	50	▲ 25.4	136	2.3	1	▲ 50.0	25	(4.2)	76	(▲ 3.8)	1	▲ 50.0	7	▲ 53.3	16	▲ 55.6	54	▲ 10.0
9月	33	▲ 13.2	99	▲ 22.7	4	0.0	23	(0.0)	57	(▲ 36.0)	0	(6)	14	250.0	26	▲ 29.7	20	566.7
10月	35	▲ 27.1	150	11.1	0	-	20	(▲ 4.8)	90	(▲ 15.9)	1	0.0	18	▲ 21.7	61	60.5	29	262.5
11月	50	85.2	95	▲ 19.5	0	#VALUE!	25	(66.7)	42	(▲ 47.5)	1	-	16	6.7	26	▲ 23.5	48	▲ 2.0

項目 年度・月	10. 産業別一般新規求人状況						11. 規模別一般新規求人状況(事業所規模)											
	医療・福祉		サービス		左記以外		29人以下		30~99人		100~299人		300~499人		500~999人		1000人以上	
		前年比		前年比		前年比		前年比		前年比		前年比		前年比		前年比		前年比
令和元年度平均	195	18.9	66	▲ 4.3	40	17.6	289	▲ 2.4	212	8.7	129	25.2	35	9.4	10	▲ 23.1	6	▲ 14.3
令和2年度平均	155	▲ 20.5	60	▲ 9.1	46	15.0	255	▲ 11.8	160	▲ 24.5	95	▲ 26.4	19	▲ 45.7	15	50.0	3	▲ 50.0
令和3年度平均	143	▲ 7.7	57	▲ 5.0	27	▲ 41.3	283	11.0	160	0.0	104	9.5	16	▲ 15.8	15	0.0	9	200.0
令和4年度平均	153	7.0	59	3.5	44	63.0	321	13.4	158	▲ 1.3	124	19.2	16	0.0	20	33.3	13	44.4
令和5年度平均	157	2.6	59	0.0	55	25.0	301	▲ 6.2	154	▲ 2.5	112	▲ 9.7	16	0.0	19	▲ 5.0	17	30.8
令和5年11月	145	▲ 0.7	90	91.5	71	31.5	325	▲ 8.7	145	▲ 4.0	113	▲ 5.8	10	150.0	10	▲ 60.0	43	616.7
12月	177	▲ 25.3	63	46.5	66	17.9	247	▲ 34.8	195	15.4	116	▲ 49.8	30	▲ 14.3	25	▲ 13.8	10	▲ 60.0
令和6年1月	108	▲ 36.8	16	▲ 77.5	34	▲ 45.2	231	▲ 38.2	115	▲ 41.3	108	1.9	10	▲ 58.3	21	162.5	4	▲ 63.6
2月	219	55.3	99	37.5	96	35.2	385	7.5	213	16.4	133	12.7	32	-	7	▲ 46.2	40	66.7
3月	233	19.5	60	57.9	49	8.9	369	0.3	168	7.0	90	▲ 11.8	6	▲ 88.0	25	▲ 10.7	6	500.0
4月	105	(▲ 4.5)	9	(▲ 71.9)	17	(▲ 63.0)	230	▲ 3.0	116	10.5	104	31.6	18	12.5	13	▲ 13.3	4	-
5月	133	(13.7)	96	(14.3)	20	(▲ 63.6)	293	▲ 6.1	144	▲ 11.1	62	▲ 45.6	18	-	6	▲ 50.0	42	▲ 8.7
6月	169	(▲ 6.1)	84	(100.0)	77	(97.4)	308	▲ 10.7	180	39.5	127	▲ 5.9	15	▲ 54.5	31	10.7	5	25.0
7月	123	(▲ 10.2)	16	(0.0)	25	(▲ 47.9)	218	▲ 6.4	143	15.3	116	58.9	10	▲ 9.1	7	▲ 74.1	9	125.0
8月	177	(28.3)	78	(▲ 36.6)	39	(▲ 35.0)	283	▲ 15.5	163	▲ 18.5	140	▲ 2.8	9	200.0	17	112.5	48	▲ 2.0
9月	145	(▲ 12.7)	70	(150.0)	72	(53.2)	263	▲ 8.0	159	21.4	93	▲ 22.5	10	0.0	31	24.0	7	600.0
10月	164	(7.9)	18	(▲ 64.0)	20	(▲ 58.3)	252	▲ 16.3	210	27.3	90	▲ 20.4	40	29.0	7	▲ 65.0	7	600.0
11月	157	(8.3)	32	(▲ 64.4)	27	(▲ 62.0)	255	▲ 21.5	128	▲ 11.7	86	▲ 23.9	0	-	5	▲ 50.0	45	4.7

- (注) 1. 数値は原数値。
 2. 令和6年4月以降については令和5年7月改定の「日本標準産業分類」に基づく区分、令和6年3月以前については平成25年10月改定の「日本標準産業分類」に基づく区分。
 3. 情報通信業には、通信業、放送業、ソフトウェア業、情報処理・提供サービス業、インターネット付随サービス業等が含まれる。
 学術研究・専門・技術サービス業には学術・開発研究機関、法律事務所、広告業、獣医業、土木建築サービス業、機械設計業等が含まれる。
 生活関連サービス・娯楽業には洗濯・理容・美容・浴場業、旅行業、娯楽業等が含まれる。
 サービス業には、廃棄物処理業、自動車整備業、機械等修理業、職業紹介・労働者派遣業、警備業等が含まれる。
 4. 令和6年4月以降の対前年同月比については、産業分類改定による影響のある産業について()で示している。
 5. 令和6年3月以前の対前年同月比の()は、前年度実績値。

パートタイム職業紹介状況

項目 年度・月	1. 新規求職申込件数		2. 新規求人数		3. 月間有効求職者数		4. 月間有効求人数		5. 紹介件数		6. 就職件数		7. 充足数		8. 求人倍率			
	前年比		前年比		前年比		前年比		前年比		前年比		前年比		新規		有効	
	原数値	前年差	原数値	前年差	原数値	前年差	原数値	前年差	原数値	前年差	原数値	前年差	原数値	前年差	原数値	前年差	原数値	前年差
令和元年度平均	187	5.1	341	9.6	921	2.6	956	10.3	214	10.9	64	4.9	56	5.7	1.82	0.07	1.04	0.07
令和2年度平均	185	▲ 1.1	270	▲ 20.8	944	2.5	760	▲ 20.5	191	▲ 10.7	55	▲ 14.1	46	▲ 17.9	1.46	▲ 0.36	0.81	▲ 0.23
令和3年度平均	187	1.1	292	8.1	1,077	14.1	851	12.0	195	2.1	55	0.0	47	2.2	1.56	0.10	0.79	▲ 0.02
令和4年度平均	190	1.6	332	13.7	1,026	▲ 4.7	961	12.9	183	▲ 6.2	53	▲ 3.6	44	▲ 6.4	1.75	0.19	0.94	0.15
令和5年度平均	184	▲ 3.2	298	▲ 10.2	1,022	▲ 0.4	863	▲ 10.2	169	▲ 7.7	52	▲ 1.9	41	▲ 6.8	1.62	▲ 0.13	0.84	▲ 0.10
令和5年11月	176	9.3	303	▲ 8.2	980	▲ 0.7	872	▲ 11.4	214	20.2	59	1.7	52	▲ 3.7	1.72	▲ 0.33	0.89	▲ 0.11
12月	136	13.3	296	▲ 38.2	996	8.4	852	▲ 21.0	160	58.4	59	40.5	46	39.4	2.18	▲ 1.81	0.86	▲ 0.31
令和6年1月	208	4.5	224	▲ 38.5	1,009	10.9	789	▲ 31.3	169	▲ 4.5	51	50.0	39	30.0	1.08	▲ 0.75	0.78	▲ 0.48
2月	167	▲ 13.5	397	15.4	984	4.1	903	▲ 22.0	199	▲ 8.3	50	4.2	43	▲ 2.3	2.38	0.60	0.92	▲ 0.30
3月	170	▲ 19.4	345	▲ 8.2	986	▲ 2.6	966	▲ 12.0	186	▲ 29.0	59	▲ 16.9	44	▲ 29.0	2.03	0.25	0.98	▲ 0.10
4月	281	12.4	196	▲ 8.4	1,055	▲ 1.0	856	0.5	150	▲ 17.1	44	▲ 31.3	38	▲ 25.5	0.70	▲ 0.16	0.81	0.01
5月	215	▲ 11.2	273	▲ 15.2	1,119	0.3	775	▲ 10.0	149	▲ 21.6	52	15.6	43	22.9	1.27	▲ 0.06	0.69	▲ 0.08
6月	143	▲ 20.1	359	2.6	1,086	▲ 2.6	799	▲ 6.1	137	▲ 1.4	43	▲ 29.5	34	▲ 27.7	2.51	0.55	0.74	▲ 0.02
7月	153	0.0	218	11.8	1,024	▲ 0.4	802	▲ 1.4	161	11.8	60	50.0	52	67.7	1.42	0.15	0.78	▲ 0.01
8月	168	▲ 4.5	307	▲ 11.8	1,001	1.0	840	▲ 2.8	134	▲ 2.9	34	▲ 5.6	38	65.2	1.83	▲ 0.15	0.84	▲ 0.03
9月	148	▲ 3.9	305	4.5	995	0.7	797	▲ 3.9	142	11.8	57	16.3	45	7.1	2.06	0.16	0.80	▲ 0.04
10月	181	▲ 9.0	309	4.7	1,004	0.0	884	▲ 1.9	140	▲ 24.7	37	▲ 24.5	31	▲ 22.5	1.71	0.23	0.88	▲ 0.02
11月	137	▲ 22.2	238	▲ 21.5	925	▲ 5.6	871	▲ 0.1	145	▲ 32.2	40	▲ 32.2	47	▲ 9.6	1.74	0.02	0.94	0.05

(注) 数値は原数値。

中高年齢者職業紹介状況(パートタイムを除く常用)

項目 年度・月	1. 新規求職申込件数		2. 月間有効求職者数		3. 月間有効求人数		4. 紹介件数		5. 就職件数		6. 有効求人倍率	
	うち55歳以上		うち55歳以上		うち55歳以上		うち55歳以上		うち55歳以上		うち55歳以上	
	原数値	前年差	原数値	前年差	原数値	前年差	原数値	前年差	原数値	前年差	原数値	前年差
令和元年度平均	132	66	676	332	380	219	171	74	28	12	0.56	0.66
令和2年度平均	145	72	815	408	266	122	149	65	24	10	0.33	0.30
令和3年度平均	134	66	834	429	274	122	141	70	25	11	0.33	0.28
令和4年度平均	139	71	784	418	304	139	141	62	24	10	0.39	0.33
令和5年度平均	142	77	809	436	299	135	116	56	23	11	0.37	0.31
令和5年11月	144	79	825	442	286	124	122	67	25	13	0.35	0.28
12月	106	60	791	435	303	135	65	34	19	12	0.38	0.31
令和6年1月	176	105	818	460	279	124	158	71	15	5	0.34	0.27
2月	132	63	839	465	315	143	128	66	23	13	0.38	0.31
3月	132	73	826	449	335	152	125	69	25	12	0.41	0.34
4月	198	106	867	466	324	146	100	41	21	6	0.37	0.31
5月	137	75	866	477	281	127	117	59	15	5	0.32	0.27
6月	111	53	843	458	288	131	130	49	22	12	0.34	0.29
7月	141	85	841	455	280	127	111	50	27	15	0.33	0.28
8月	138	70	843	454	296	131	113	67	14	9	0.35	0.29
9月	144	79	863	467	294	130	120	72	19	10	0.34	0.28
10月	148	82	852	463	294	129	109	59	25	14	0.35	0.28
11月	106	60	792	422	278	121	94	50	20	8	0.35	0.29

(注) 1. 数値は原数値。

2. 求人は原則年齢不問であり、月間有効求人数及び有効求人倍率は求人数を技術的に按分し算出したものである(求人数均等配分方式)。

雇用保険関係業務取扱状況

項目 年度・月	1. 適用事業所数		2. 被保険者数		3. 資格取得者数		4. 資格喪失者数		5. 受給資格決定件数		6. 受給者実人員				7. 基本手当支給金額		8. 就職促進給付		
	前年比	前年比	前年比	前年比	前年比	前年比	前年比	前年比	前年比	前年比	前年比	前年比	前年比	前年比	前年比	前年比	前年比	前年比	
令和元年度	2,137	1.1	38,957	1.2	476	▲ 0.8	444	4.7	197	7.1	558	13.2	328	8.6	861,823,784	17.8	711	15.4	239,018,241
令和2年度	2,202	3.0	39,656	1.8	467	▲ 1.9	427	▲ 3.8	232	17.8	709	27.1	441	34.5	1,125,429,278	30.6	600	▲ 15.6	214,546,262
令和3年度	2,262	2.7	39,164	▲ 1.2	462	▲ 1.1	431	0.9	212	▲ 8.6	679	▲ 4.2	443	0.5	1,060,708,624	▲ 5.8	596	▲ 0.7	231,754,710
令和4年度	2,288	1.1	39,391	0.6	470	1.7	465	7.9	201	▲ 5.2	588	▲ 13.4	364	▲ 17.8	891,810,923	▲ 15.9	587	▲ 1.5	207,213,579
令和5年度	2,308	0.9	39,664	0.7	476	1.3	455	▲ 2.2	217	8.0	642	9.2	402	10.4	1,005,596,318	12.8	582	▲ 0.9	229,489,588
令和5年11月	2,287	0.7	39,779	0.6	384	10.0	348	11.9	241	47.9	702	18.0	438	22.3	93,784,550	18.6	44	▲ 15.4	17,829,151
12月	2,292	0.8	39,793	0.7	283	6.0	297	10.8	150	14.5	670	20.9	415	24.3	80,790,284	16.9	49	32.4	18,725,728
令和6年1月	2,300	1.1	39,732	0.9	356	13.7	409	▲ 10.7	209	22.9	681	25.4	421	25.7	97,619,898	34.9	52	2.0	20,104,668
2月	2,306	1.2	39,688	0.8	309	4.0	335	▲ 0.3	181	▲ 4.7	618	16.2	386	17.3	83,107,599	34.1	42	7.7	17,968,448
3月	2,308	0.9	39,664	0.7	346	▲ 11.3	372	▲ 7.9	164	▲ 14.6	590	10.9	366	9.3	76,212,102	10.2	47	4.4	16,584,116
4月	2,310	0.9	39,230	0.8	861	1.4	1,315	▲ 1.1	302	9.4	608	21.8	382	22.8	77,296,032	34.5	24	▲ 36.8	7,572,141
5月	2,303	0.3	39,797	0.0	1,065	▲ 23.0	470	▲ 2.5	300	▲ 8.3	637	11.2	409	15.2	87,393,040	17.0	71	6.0	24,507,605
6月	2,300	0.2	40,176	0.7	673	54.0	324	▲ 10.0	195	▲ 20.7	641	3.2	410	7.3	81,180,350	4.1	47	▲ 7.8	16,691,977
7月	2,296	0.3	40,022	0.3	343	3.6	420	22.1	188	▲ 6.0	700	6.5	461	11.4	96,202,388	22.9	80	81.8	30,425,620
8月	2,293	0.0	40,012	0.3	365	13.4	390	8.9	170	▲ 15.4	679	▲ 5.0	439	▲ 3.9	93,675,270	▲ 10.6	36	▲ 12.2	15,532,235
9月	2,286	0.1	39,993	0.5	362	8.4	395	▲ 2.0	164	▲ 12.3	649	▲ 5.8	421	▲ 4.8	84,353,763	▲ 3.4	46	9.5	17,978,039
10月	2,294	0.4	39,909	0.4	344	▲ 7.3	437	2.6	211	▲ 7.0	624	▲ 9.3	404	▲ 6.3	97,033,323	3.7	44	▲ 32.3	17,392,453
11月	2,298	0.5	39,882	0.3	297	▲ 22.7	310	▲ 10.9	153	▲ 36.5	574	▲ 18.2	370	▲ 15.5	73,426,809	▲ 21.7	69	56.8	25,199,922

項目 年度・月	9. 高年齢求職者給付			10. 高年齢雇用継続給付			11. 育児休業給付計				12. 教育訓練給付			13. 介護休業給付				
	受給者数	前年比	金額(円)	受給者実人員	前年比	金額(円)	受給者実人員	前年比	金額(円)	受給者実人員	前年比	金額(円)	受給者数	前年比	金額(円)	受給者数	前年比	金額(円)
令和元年度	590	15.5	136,446,414	4,813	0.8	133,075,456	4,238	4.3	599,683,854	—	—	—	145	▲ 5.8	4,488,692	22	▲ 21.4	4,873,010
令和2年度	704	19.3	162,358,689	4,693	▲ 2.5	128,824,032	4,655	9.8	675,374,847	—	—	—	134	▲ 7.6	3,727,195	33	50.0	8,719,772
令和3年度	685	▲ 2.7	151,675,616	4,309	▲ 8.2	113,772,833	4,606	▲ 1.1	666,064,754	—	—	—	150	11.9	4,162,580	35	6.1	9,867,785
令和4年度	735	7.3	168,314,521	4,389	1.9	117,514,030	5,471	18.8	791,780,192	23	—	3,478,588	139	▲ 7.3	4,306,920	49	40.0	14,756,876
令和5年度	706	▲ 3.9	164,267,317	4,270	▲ 2.7	112,476,432	5,514	0.8	834,957,706	87	278.3	13,624,991	128	▲ 7.9	4,127,667	51	4.1	14,100,927
令和5年11月	56	5.7	12,150,420	181	5.8	4,833,550	437	0.2	67,996,541	10	—	1,923,089	11	▲ 15.4	342,039	6	100.0	1,335,260
12月	51	8.5	11,045,520	514	▲ 12.3	13,427,298	454	11.8	71,132,761	11	—	1,515,487	4	▲ 55.6	240,216	5	▲ 28.6	1,862,554
令和6年1月	57	18.8	13,376,570	172	▲ 2.3	4,414,684	473	▲ 13.1	76,528,393	2	▲ 60.0	258,551	12	140.0	492,070	7	▲ 22.2	2,153,042
2月	42	▲ 14.3	10,524,912	503	▲ 8.9	12,992,999	491	▲ 3.2	75,028,211	7	▲ 12.5	1,280,596	10	11.1	420,924	3	▲ 50.0	524,158
3月	38	▲ 20.8	8,707,655	179	▲ 5.3	4,348,929	507	▲ 6.1	79,979,266	5	▲ 50.0	534,020	7	▲ 22.2	167,838	3	0.0	1,205,612
4月	91	23.0	22,010,310	531	9.5	13,883,659	567	17.6	84,010,259	8	▲ 20.0	1,309,107	8	▲ 20.0	244,147	3	0.0	722,942
5月	117	▲ 6.4	29,204,550	150	▲ 39.0	3,746,977	585	▲ 6.1	82,286,245	7	75.0	1,573,485	12	0.0	317,380	9	350.0	2,043,956
6月	40	▲ 41.2	9,593,100	481	▲ 7.9	12,381,957	446	▲ 3.3	63,843,062	3	▲ 66.7	509,596	9	▲ 18.2	339,684	4	300.0	1,534,334
7月	41	▲ 37.9	10,280,240	178	▲ 2.7	3,978,694	365	▲ 1.6	56,924,334	4	33.3	627,933	4	▲ 60.0	162,978	2	▲ 71.4	491,997
8月	46	4.5	11,066,860	518	1.4	13,406,021	393	1.3	61,884,638	12	9.1	2,386,647	9	0.0	234,186	7	40.0	1,882,710
9月	45	50.0	10,796,700	192	6.7	4,168,280	395	▲ 3.2	61,262,535	11	57.1	1,295,433	11	22.2	255,648	3	▲ 57.1	795,509
10月	54	▲ 1.8	13,717,810	516	▲ 13.1	12,569,189	413	▲ 1.4	65,199,533	4	▲ 50.0	716,518	15	▲ 34.8	610,038	3	50.0	1,073,511
11月	45	▲ 19.6	10,292,450	143	▲ 21.0	3,270,442	421	▲ 3.7	68,158,026	8	▲ 20.0	1,307,178	21	90.9	481,572	7	16.7	1,387,185

(注) 1. [5. 受給資格決定件数]は、短期雇用特例求職者給付金に係る件数を除き、高年齢求職者給付金に係る件数を含む。

2. [11. 育児休業給付計]および[13. 介護休業給付]の()は前年度実数値。

3. [11. 『うち出生時育児休業給付金』]は、令和4年10月より創設のため同月より前は該当数値なし。

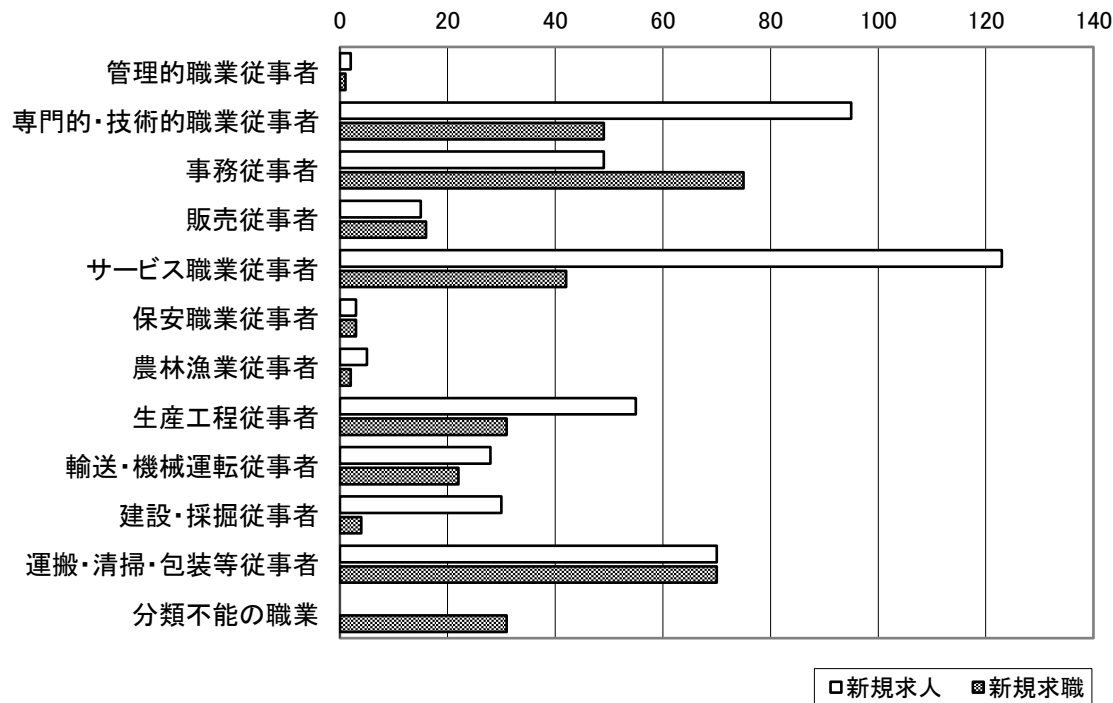
職業別業務取扱状況

11月

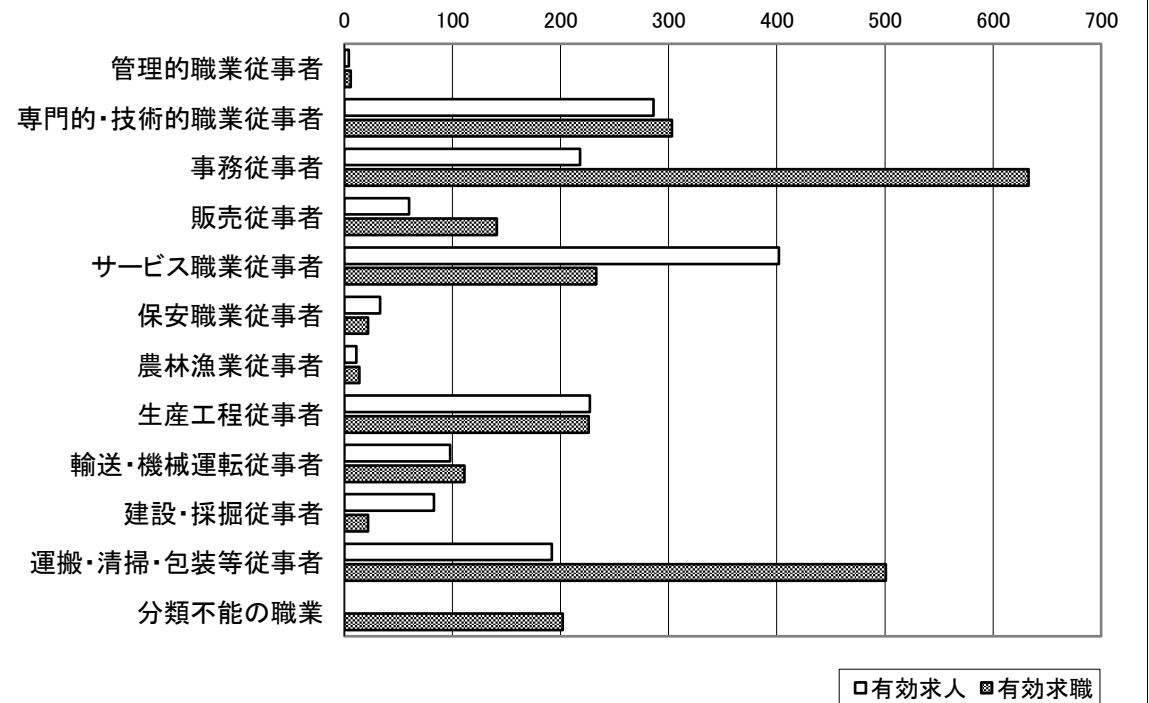
常用計

	職業計	管理的職業従事者	専門的・技術的職業従事者	事務従事者	販売従事者	サービス職業従事者	保安職業従事者	農林漁業従事者	生産工程従事者	輸送・機械運転従事者	建設・採掘従事者	運搬・清掃・包装等従事者	分類不能の職業
新規求人	475	2	95	49	15	123	3	5	55	28	30	70	0
有効求人	1,614	4	286	218	60	402	33	11	227	98	83	192	0
新規求職	346	1	49	75	16	42	3	2	31	22	4	70	31
有効求職	2,414	6	303	633	141	233	22	14	226	111	22	501	202
紹介件数	281	1	25	102	15	33	9	5	40	14	1	36	0
就職件数	64	0	7	14	2	11	2	2	8	5	0	13	0
新規求人倍率	1.37	2.00	1.94	0.65	0.94	2.93	1.00	2.50	1.77	1.27	7.50	1.00	0.00
有効求人倍率	0.67	0.67	0.94	0.34	0.43	1.73	1.50	0.79	1.00	0.88	3.77	0.38	0.00
新規求人倍率(埼玉県)	2.39	1.06	3.21	0.71	3.74	6.43	15.79	1.22	3.15	3.10	9.30	1.37	0.00
有効求人倍率(埼玉県)	1.04	0.50	1.47	0.30	1.76	2.87	6.97	0.66	1.57	1.89	5.86	0.55	0.00

新規求人求職の状況



有効求人求職の状況



(注)1. 数値は原数値。

2. 平成21年12月改定の「日本標準職業分類」に基づく区分。