

ハローワークかわぐち

労働市場 ニュース

令和6年11月分

(川口公共職業安定所)

〒332-0031 川口市青木3-2-7 TEL 048-251-2901 FAX 048-251-3664

(ハローワークプラザ川口)

〒332-0015 川口市川口3-2-2 リブレ川口一番街2号棟1階
紹介部門 TEL 048-255-8070 FAX 048-252-8609
求人・学卒部門 TEL 048-229-8609 FAX 048-252-8605

(戸田市ふるさとハローワーク)

〒335-8588 戸田市上戸田1-18-1 戸田市役所1階 TEL 048-434-6817

(就労支援コーナー)

〒332-8601 川口市中青木1-5-1
川口市役所第二庁舎2階 生活福祉課内 TEL 048-259-9009

お知らせ

●川口所管内 (川口・戸田・蕨市)

有効求人倍率 0.95 (前月0.81) 新規求人倍率 2.64 (前月1.68)
就職件数 216 (前月267) 受給者実人員 2521 (前月2599)

【住所別 有効求人倍率】

川口市0.89 戸田市0.96 蕨市0.53 埼玉県1.11 (前月1.04)

●新規求人・求職賃金情報(前月比)

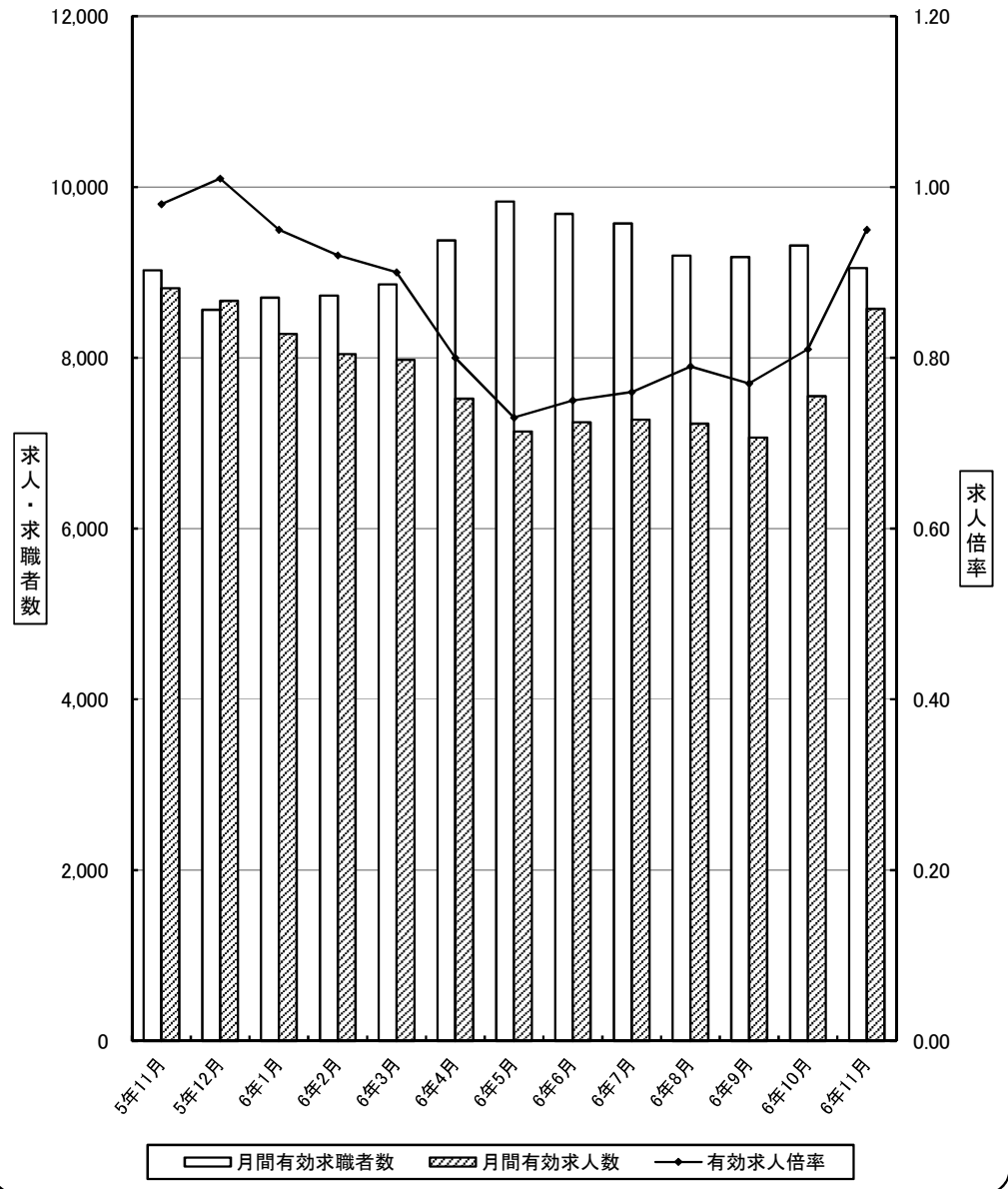
求職者平均希望額 フルタイム260,825円(6,786) パート1,205円(34)
求人賃金フルタイム:上限320,135円(12,668) 下限237,053円(744)
パート :上限 1,339円(26) 下限 1,217円(3)

●有効求人倍率職業別取扱状況上位 (川口所管内)

- ①建設・土木9.90 ②保安・警備4.14 ③生産・製造2.14
- ④サービス 1.67 ⑤運輸・運転1.46

※ちなみに事務職は0.23、介護職関連は3.06

求人求職状況の推移



人と企業を結ぶ公共職業安定所 12月27日発行

* 埼玉労働局HPより埼玉労働市場ニュースがご覧いただけます。 <https://jsite.mhlw.go.jp/saitama-roudoukyoku/>
(注) ハローワークインターネットサービスの機能拡充に伴い、令和3年9月以降の数値には、ハローワークに来所せず、オンライン上で求職登録した求職者数や、求職者がハローワークインターネットサービスの求人に直接応募した就職件数等が含まれている。

一 般 職 業 紹 介 状 況 (1)
(新規学卒者を除きパートタイムを含む)

ハローワーク川口

項目 年度・月	1. 新規求職申込件数		2. 新規求人数		3. 月間有効求職者数		4. 月間有効求人数		5. 紹介件数		6. 就職件数		7. 就職率		8. 充足数		9. 求人倍率					
	前年比		前年比		前年比		前年比		前年比		前年比		前年差		前年比		新規		有効		有効 (埼玉県)	
令和元年度平均	1,604	▲ 3.4	3,207	▲ 2.6	7,784	▲ 1.3	9,495	▲ 2.3	2,006	▲ 12.8	355	▲ 10.2	22.1%	▲ 1.7	312	▲ 12.4	2.00	—	1.22	—	1.28	—
令和2年度平均	1,748	9.0	2,575	▲ 19.7	8,990	15.5	7,623	▲ 19.7	1,932	▲ 3.7	268	▲ 24.6	15.3%	▲ 6.8	245	▲ 21.6	1.47	—	0.85	—	0.94	—
令和3年度平均	1,823	4.3	2,739	6.4	9,927	10.4	7,947	4.2	1,958	1.4	309	15.4	17.0%	1.7	266	8.6	1.50	—	0.80	—	0.94	—
令和4年度平均	1,715	▲ 5.9	3,062	11.8	9,356	▲ 5.7	8,934	12.4	1,533	▲ 21.7	293	▲ 5.4	17.1%	0.1	257	▲ 3.5	1.79	—	0.95	—	1.05	—
令和5年度平均	1,591	▲ 7.2	2,882	▲ 5.9	9,048	▲ 3.3	8,625	▲ 3.5	1,390	▲ 9.3	287	▲ 2.1	18.0%	0.9	244	▲ 4.8	1.81	—	0.95	—	1.05	—
令和5年11月	1,430	▲ 6.8	2,545	▲ 13.1	9,024	▲ 1.1	8,815	▲ 4.9	1,360	▲ 5.0	283	7.6	19.8%	2.7	260	12.1	1.78	1.91	0.98	1.02	1.08	1.13
12月	1,178	▲ 0.5	2,772	▲ 3.8	8,562	▲ 0.5	8,666	▲ 6.9	1,055	▲ 6.2	250	▲ 9.4	21.2%	▲ 2.1	222	▲ 14.9	2.35	2.43	1.01	1.08	1.14	1.21
令和6年1月	1,672	▲ 1.9	2,764	▲ 34.1	8,704	0.5	8,280	▲ 17.6	1,536	5.8	243	7.0	14.5%	1.2	227	16.4	1.65	2.46	0.95	1.16	1.11	1.18
2月	1,443	▲ 12.4	2,841	▲ 5.6	8,727	0.9	8,043	▲ 18.6	1,440	▲ 1.2	287	4.7	19.9%	3.3	263	6.9	1.97	1.83	0.92	1.14	1.09	1.16
3月	1,502	▲ 13.7	2,571	▲ 16.4	8,858	▲ 2.3	7,977	▲ 19.7	1,455	▲ 12.9	361	0.6	24.0%	3.4	299	▲ 9.9	1.71	1.77	0.90	1.10	1.05	1.08
4月	2,131	2.9	2,389	▲ 20.7	9,374	0.5	7,522	▲ 17.0	1,377	▲ 1.6	330	16.2	15.5%	1.8	249	3.3	1.12	1.45	0.80	0.97	0.95	0.99
5月	1,884	4.9	2,356	▲ 7.7	9,829	3.3	7,138	▲ 14.3	1,492	10.1	295	8.5	15.7%	0.6	239	10.6	1.25	1.42	0.73	0.88	0.91	0.96
6月	1,402	▲ 13.2	2,647	▲ 3.8	9,686	3.1	7,244	▲ 12.2	1,327	▲ 8.9	251	▲ 14.3	17.9%	▲ 0.2	239	9.1	1.89	1.70	0.75	0.88	0.92	0.98
7月	1,604	6.9	2,301	▲ 26.9	9,575	4.4	7,275	▲ 12.3	1,334	1.8	262	▲ 7.4	16.3%	▲ 2.6	232	5.0	1.43	2.10	0.76	0.91	0.96	1.01
8月	1,345	▲ 13.6	2,365	▲ 28.4	9,196	1.5	7,229	▲ 19.8	1,054	▲ 23.3	232	▲ 14.7	17.2%	▲ 0.3	200	▲ 10.3	1.76	2.12	0.79	1.00	0.99	1.04
9月	1,555	▲ 0.3	2,433	▲ 11.6	9,181	2.2	7,065	▲ 22.8	1,292	▲ 6.0	251	▲ 9.7	16.1%	▲ 1.7	249	0.8	1.56	1.77	0.77	1.02	1.01	1.06
10月	1,675	▲ 5.2	2,808	▲ 21.2	9,313	0.7	7,551	▲ 21.4	1,383	▲ 11.7	267	▲ 19.8	15.9%	▲ 3.0	258	▲ 11.9	1.68	2.02	0.81	1.04	1.04	1.08
11月	1,299	▲ 9.2	3,429	34.7	9,053	0.3	8,572	▲ 2.8	1,250	▲ 8.1	216	▲ 23.7	16.6%	▲ 3.2	215	▲ 17.3	2.64	1.78	0.95	0.98	1.11	1.08

(注) 数値は原数値。

主要産業別、規模別一般新規求人状況

ハローワーク川口

○ 主要産業別、規模別一般新規求人状況（新規学卒者を除く）

令和6年11月

産業・規模		全数	パート除く	常用	臨時・季節	パートタイム
新規求人 数 (人)	合計	3,429	2,370	2,302	68	1,059
	D 建設業	703	681	651	30	22
	E 製造業	461	353	345	8	108
	G 情報通信業	10	7	7	0	3
	H 運輸業、郵便業	323	265	262	3	58
	I 卸売業、小売業	278	187	184	3	91
	L 学術研究、専門・技術サービス業	38	23	23	0	15
	M 宿泊業、飲食サービス業	20	12	12	0	8
	N 生活関連サービス業、娯楽業	48	9	9	0	39
	O 教育、学習支援業	29	14	14	0	15
	P 医療、福祉	834	422	420	2	412
	R サービス業（他に分類されないもの）	585	344	322	22	241
	上記以外	100	53	53	0	47
	(規模別)					
	29人以下	2,283	1,554	1,502	52	729
	30～99人	787	603	593	10	184
	100～299人	308	183	177	6	125
300～499人	17	12	12	0	5	
500～999人	12	4	4	0	8	
1,000人以上	22	14	14	0	8	
対前年 同月 比 (%)	合計	34.7	52.8	53.1	44.7	6.5
	D 建設業	129.0	130.8	145.7	0.0	83.3
	E 製造業	72.7	64.2	63.5	100.0	107.7
	G 情報通信業	▲41.2	▲56.3	▲56.3	-	200.0
	H 運輸業、郵便業	(94.6)	(94.9)	(95.5)	(50.0)	(93.3)
	I 卸売業、小売業	(▲19.2)	(▲7.0)	(▲8.5)	(-)	(▲36.4)
	L 学術研究、専門・技術サービス業	137.5	76.9	76.9	-	400.0
	M 宿泊業、飲食サービス業	▲51.2	0.0	0.0	-	▲72.4
	N 生活関連サービス業、娯楽業	37.1	0.0	0.0	-	50.0
	O 教育、学習支援業	▲3.3	▲12.5	▲12.5	-	7.1
	P 医療、福祉	(45.3)	(43.5)	(42.9)	(-)	(47.1)
	R サービス業（他に分類されないもの）	(▲4.7)	(19.0)	(15.4)	(120.0)	(▲25.8)
	上記以外	(▲25.4)	(▲3.6)	(▲1.9)	(-)	(▲40.5)
	(規模別)					
	29人以下	32.6	45.4	46.1	26.8	11.6
	30～99人	52.5	65.2	65.2	66.7	21.9
	100～299人	105.3	94.7	88.3	-	123.2
300～499人	▲46.9	▲36.8	▲36.8	-	▲61.5	
500～999人	▲82.4	-	-	-	▲88.2	
1,000人以上	▲61.4	250.0	250.0	-	▲84.9	

○ 主要産業における対前年同月比の推移（新規学卒者を除く）

(%)

産 業	5年		6年										
	11月	12月	1月	2月	3月	4月	5月	6月	7月	8月	9月	10月	11月
合計	▲13.1	▲3.8	▲34.1	▲5.6	▲16.4	▲20.7	▲7.7	▲3.8	▲26.9	▲28.4	▲11.6	▲21.2	34.7
D 建設業	▲19.0	4.0	▲20.7	12.9	3.5	1.4	▲1.2	▲8.7	▲11.2	▲11.5	30.8	▲3.0	129.0
E 製造業	▲11.6	0.9	▲8.2	16.4	▲4.3	▲26.1	▲0.7	▲24.9	▲8.6	▲22.5	▲15.7	7.5	72.7
G 情報通信業	13.3	100.0	▲57.1	44.4	50.0	7.7	18.2	100.0	75.0	▲44.4	▲58.3	55.6	▲41.2
H 運輸業、郵便業	11.4	37.1	8.2	39.0	59.0	(46.0)	(20.2)	(▲2.9)	(45.8)	(10.9)	(▲35.6)	(47.3)	(94.6)
I 卸売業、小売業	▲32.3	▲13.8	▲60.0	▲30.9	▲53.3	(▲48.1)	(▲50.2)	(▲36.2)	(▲60.8)	(▲59.6)	(▲43.7)	(▲25.9)	(▲19.2)
L 学術研究、専門・技術サービス業	▲46.7	20.7	88.0	28.0	55.3	▲24.4	87.0	▲2.7	▲26.8	▲24.1	▲48.3	41.4	137.5
M 宿泊業、飲食サービス業	192.9	▲60.6	123.1	▲64.5	100.0	450.0	▲69.2	123.5	▲60.5	▲86.0	3.3	▲59.5	▲51.2
N 生活関連サービス業、娯楽業	▲38.6	▲59.0	110.3	3.3	▲79.4	0.0	32.0	▲39.5	▲14.1	9.8	▲24.4	56.6	37.1
O 教育、学習支援業	▲47.4	▲53.5	▲16.1	▲56.0	▲61.8	1700.0	▲65.6	▲27.7	▲24.2	▲84.0	23.1	▲23.1	▲3.3
P 医療、福祉	▲19.3	▲11.1	▲38.5	18.2	▲28.0	(▲23.5)	(▲11.8)	(4.1)	(▲26.8)	(▲22.6)	(17.5)	(▲34.2)	(45.3)
R サービス業（他に分類されないもの）	15.2	▲18.0	▲49.4	▲30.4	▲19.2	(▲38.4)	(28.1)	(18.9)	(▲32.0)	(▲34.8)	(▲31.4)	(▲56.7)	(▲4.7)
上記以外	▲23.0	95.5	▲46.9	▲22.6	▲15.2	(38.1)	(▲3.3)	(▲2.7)	(▲37.5)	(▲17.6)	(▲40.2)	(16.7)	(▲25.4)

(注) 1. 数値は原数値。

2. 令和6年4月以降については令和5年7月改定の「日本標準産業分類」に基づく区分、令和6年3月以前については平成25年10月改定の「日本標準産業分類」に基づく区分。

3. 令和6年4月以降の対前年同月比については、産業分類改定による影響のある産業について（ ）で示している。

4. 令和6年3月以前の対前年同月比の（ ）は、前年度実績値。

一 般 職 業 紹 介 状 況 (2)

ハローワーク川口

項目 年度・月	10. 産業別一般新規求人状況																	
	建設		製造		情報通信		運輸・郵便		卸売・小売		学術研究・専門・技術サービス		宿泊・飲食サービス		生活関連サービス・娯楽		教育・学習支援	
	前年比	前年比	前年比	前年比	前年比	前年比	前年比	前年比	前年比	前年比	前年比	前年比	前年比	前年比	前年比	前年比	前年比	
令和元年度平均	320	▲ 4.8	347	▲ 6.5	31	▲ 6.1	300	▲ 0.7	603	0.7	28	▲ 3.4	71	▲ 26.0	110	23.6	61	22.0
令和2年度平均	326	1.9	235	▲ 32.3	20	▲ 35.5	250	▲ 16.7	390	▲ 35.3	29	3.6	33	▲ 53.5	58	▲ 47.3	38	▲ 37.7
令和3年度平均	337	3.4	313	33.2	15	▲ 25.0	258	3.2	394	1.0	36	24.1	34	3.0	55	▲ 5.2	40	5.3
令和4年度平均	367	8.9	354	13.1	10	▲ 33.3	239	▲ 7.4	436	10.7	28	▲ 22.2	22	▲ 35.3	64	16.4	48	20.0
令和5年度平均	337	▲ 8.2	342	▲ 3.4	11	10.0	239	0.0	356	▲ 18.3	37	32.1	28	27.3	50	▲ 21.9	30	▲ 37.5
令和5年11月	307	▲ 19.0	267	▲ 11.6	17	13.3	166	11.4	344	▲ 32.3	16	▲ 46.7	41	192.9	35	▲ 38.6	30	▲ 47.4
12月	286	4.0	344	0.9	8	100.0	329	37.1	244	▲ 13.8	35	20.7	13	▲ 60.6	73	▲ 59.0	33	▲ 53.5
令和6年1月	315	▲ 20.7	349	▲ 8.2	6	▲ 57.1	251	8.2	212	▲ 60.0	47	88.0	29	123.1	61	110.3	26	▲ 16.1
2月	376	12.9	369	16.4	13	44.4	296	39.0	340	▲ 30.9	32	28.0	11	▲ 64.5	63	3.3	22	▲ 56.0
3月	351	3.5	358	▲ 4.3	15	50.0	337	59.0	154	▲ 53.3	59	55.3	22	100.0	13	▲ 79.4	26	▲ 61.8
4月	360	1.4	292	▲ 26.1	14	7.7	219	(46.0)	252	(▲ 48.1)	31	▲ 24.4	33	450.0	49	0.0	18	1700.0
5月	340	▲ 1.2	293	▲ 0.7	13	18.2	292	(20.2)	229	(▲ 50.2)	43	87.0	12	▲ 69.2	66	32.0	22	▲ 65.6
6月	274	▲ 8.7	253	▲ 24.9	14	100.0	232	(▲ 2.9)	196	(▲ 36.2)	36	▲ 2.7	38	123.5	26	▲ 39.5	34	▲ 27.7
7月	333	▲ 11.2	318	▲ 8.6	14	75.0	191	(45.8)	213	(▲ 60.8)	30	▲ 26.8	17	▲ 60.5	61	▲ 14.1	25	▲ 24.2
8月	322	▲ 11.5	265	▲ 22.5	10	▲ 44.4	275	(10.9)	220	(▲ 59.6)	22	▲ 24.1	6	▲ 86.0	45	9.8	4	▲ 84.0
9月	361	30.8	301	▲ 15.7	5	▲ 58.3	177	(▲ 35.6)	183	(▲ 43.7)	31	▲ 48.3	31	3.3	34	▲ 24.4	32	23.1
10月	386	▲ 3.0	374	7.5	14	55.6	296	(47.3)	232	(▲ 25.9)	41	41.4	15	▲ 59.5	83	56.6	20	▲ 23.1
11月	703	129.0	461	72.7	10	▲ 41.2	323	(94.6)	278	(▲ 19.2)	38	137.5	20	▲ 51.2	48	37.1	29	▲ 3.3

項目 年度・月	11. 規模別一般新規求人状況(事業所規模)																	
	医療・福祉		サービス		左記以外		29人以下		30~99人		100~299人		300~499人		500~999人		1000人以上	
	前年比	前年比	前年比	前年比	前年比	前年比	前年比	前年比	前年比	前年比	前年比	前年比	前年比	前年比	前年比	前年比	前年比	
令和元年度平均	784	▲ 4.0	387	▲ 8.3	165	10.7	2,172	▲ 2.8	642	▲ 0.6	270	▲ 14.6	38	15.2	31	10.7	54	58.8
令和2年度平均	668	▲ 14.8	391	1.0	136	▲ 17.6	1,722	▲ 20.7	517	▲ 19.5	242	▲ 10.4	33	▲ 13.2	9	▲ 71.0	51	▲ 5.6
令和3年度平均	706	5.7	420	7.4	131	▲ 3.7	1,846	7.2	533	3.1	243	0.4	51	54.5	13	44.4	53	3.9
令和4年度平均	832	17.8	506	20.5	157	19.8	2,067	12.0	615	15.4	265	9.1	44	▲ 13.7	15	15.4	56	5.7
令和5年度平均	791	▲ 4.9	517	2.2	143	▲ 8.9	1,889	▲ 8.6	590	▲ 4.1	284	7.2	38	▲ 13.6	21	40.0	60	7.1
令和5年11月	574	▲ 19.3	614	15.2	134	▲ 23.0	1,722	▲ 16.0	516	▲ 15.1	150	▲ 19.4	32	▲ 45.8	68	-	57	128.0
12月	791	▲ 11.1	315	▲ 18.0	301	95.5	1,593	▲ 14.0	686	12.3	197	▲ 42.9	22	▲ 42.1	12	300.0	262	718.8
令和6年1月	961	▲ 38.5	286	▲ 49.4	221	▲ 46.9	1,760	▲ 38.1	524	▲ 27.9	371	37.4	28	▲ 24.3	9	▲ 67.9	72	▲ 75.1
2月	675	18.2	514	▲ 30.4	130	▲ 22.6	1,838	▲ 15.6	555	▲ 1.6	374	56.5	51	121.7	16	433.3	7	133.3
3月	708	▲ 28.0	416	▲ 19.2	112	▲ 15.2	1,733	▲ 17.8	599	2.7	183	▲ 21.8	22	▲ 79.6	0	(8)	34	0.0
4月	710	(▲ 23.5)	324	(▲ 38.4)	87	(38.1)	1,624	▲ 17.6	489	▲ 27.7	201	▲ 28.0	22	▲ 24.1	21	110.0	32	▲ 31.9
5月	525	(▲ 11.8)	433	(28.1)	88	(▲ 3.3)	1,553	▲ 10.7	544	▲ 7.2	215	16.2	39	62.5	0	-	5	66.7
6月	817	(4.1)	617	(18.9)	110	(▲ 2.7)	1,773	0.8	573	6.7	184	▲ 44.9	12	▲ 81.8	35	337.5	70	48.9
7月	645	(▲ 26.8)	399	(▲ 32.0)	55	(▲ 37.5)	1,601	▲ 22.8	451	▲ 15.7	191	▲ 50.0	26	▲ 62.3	5	▲ 75.0	27	▲ 60.3
8月	637	(▲ 22.6)	461	(▲ 34.8)	98	(▲ 17.6)	1,524	▲ 33.3	536	▲ 20.2	247	10.8	30	▲ 11.8	4	▲ 94.8	24	118.2
9月	871	(17.5)	349	(▲ 31.4)	58	(▲ 40.2)	1,635	▲ 12.4	553	▲ 4.8	196	▲ 16.2	24	▲ 27.3	0	-	25	▲ 16.7
10月	677	(▲ 34.2)	376	(▲ 56.7)	294	(16.7)	1,663	▲ 28.5	579	▲ 5.2	360	▲ 26.8	56	27.3	36	227.3	114	44.3
11月	834	(45.3)	585	(▲ 4.7)	100	(▲ 25.4)	2,283	32.6	787	52.5	308	105.3	17	▲ 46.9	12	▲ 82.4	22	▲ 61.4

- (注) 1. 数値は原数値。
 2. 令和6年4月以降については令和5年7月改定の「日本標準産業分類」に基づく区分、令和6年3月以前については平成25年10月改定の「日本標準産業分類」に基づく区分。
 3. 情報通信業には、通信業、放送業、ソフトウェア業、情報処理・提供サービス業、インターネット付随サービス業等が含まれる。
 学術研究・専門・技術サービス業には学術・開発研究機関、法律事務所、広告業、獣医学、土木建築サービス業、機械設計業等が含まれる。
 生活関連サービス・娯楽業には洗濯・理容・美容・浴場業、旅行業、娯楽業等が含まれる。
 サービス業には、廃棄物処理業、自動車整備業、機械等修理業、職業紹介・労働者派遣業、警備業等が含まれる。
 4. 令和6年4月以降の対前年同月比については、産業分類改定による影響のある産業について()で示している。
 5. 令和6年3月以前の対前年同月比の()は、前年度実績値。

パートタイム職業紹介状況

項目 年度・月	1. 新規求職申込件数		2. 新規求人数		3. 月間有効求職者数		4. 月間有効求人数		5. 紹介件数		6. 就職件数		7. 充足数		8. 求人倍率			
	前年比		前年比		前年比		前年比		前年比		前年比		前年比		新規		有効	
	原数値	前年差	原数値	前年差	原数値	前年差	原数値	前年差	原数値	前年差	原数値	前年差	原数値	前年差	原数値	前年差	原数値	前年差
令和元年度平均	566	▲ 4.4	1,260	▲ 5.3	2,812	▲ 1.3	3,730	▲ 5.4	644	▲ 11.9	166	▲ 8.8	147	▲ 13.5	2.23	▲ 0.02	1.33	▲ 0.05
令和2年度平均	556	▲ 1.8	961	▲ 23.7	2,884	2.6	2,756	▲ 26.1	590	▲ 8.4	127	▲ 23.5	120	▲ 18.4	1.73	▲ 0.50	0.96	▲ 0.37
令和3年度平均	657	18.2	998	3.9	3,540	22.7	2,819	2.3	621	5.3	146	15.0	133	10.8	1.52	▲ 0.21	0.80	▲ 0.16
令和4年度平均	623	▲ 5.2	1,101	10.3	3,442	▲ 2.8	3,151	11.8	555	▲ 10.6	149	2.1	132	▲ 0.8	1.77	0.25	0.92	0.12
令和5年度平均	558	▲ 10.4	1,074	▲ 2.5	3,314	▲ 3.7	3,155	0.1	540	▲ 2.7	145	▲ 2.7	128	▲ 3.0	1.92	0.15	0.95	0.03
令和5年11月	502	▲ 7.4	994	▲ 3.4	3,323	0.1	3,494	2.2	520	2.4	154	14.1	144	28.6	1.98	0.08	1.05	0.02
12月	397	6.4	1,085	▲ 3.6	3,116	1.5	3,527	3.0	368	▲ 7.1	136	▲ 6.2	132	▲ 10.8	2.73	▲ 0.29	1.13	0.01
令和6年1月	567	▲ 4.2	1,095	▲ 27.9	3,122	1.3	3,266	▲ 11.3	610	6.8	112	▲ 5.9	108	10.2	1.93	▲ 0.64	1.05	▲ 0.14
2月	521	▲ 9.7	1,053	▲ 0.4	3,172	2.1	2,956	▲ 16.2	626	17.0	151	8.6	142	6.8	2.02	0.19	0.93	▲ 0.20
3月	524	▲ 18.0	943	▲ 23.2	3,252	▲ 1.3	2,910	▲ 15.3	613	▲ 12.4	188	▲ 6.9	160	▲ 19.6	1.80	▲ 0.12	0.89	▲ 0.15
4月	779	▲ 2.1	881	▲ 15.1	3,496	0.6	2,685	▲ 15.2	575	4.7	176	20.5	133	▲ 11.9	1.13	▲ 0.17	0.77	▲ 0.14
5月	674	2.0	777	▲ 4.9	3,686	3.2	2,477	▲ 13.8	605	13.7	157	1.9	133	23.1	1.15	▲ 0.09	0.67	▲ 0.14
6月	511	▲ 9.4	993	4.4	3,696	5.2	2,561	▲ 6.8	469	▲ 15.8	122	▲ 15.3	114	▲ 5.8	1.94	0.25	0.69	▲ 0.09
7月	529	8.2	895	▲ 23.8	3,566	7.3	2,598	▲ 7.5	522	6.3	129	▲ 11.0	122	17.3	1.69	▲ 0.71	0.73	▲ 0.12
8月	455	▲ 13.5	823	▲ 30.4	3,384	3.9	2,626	▲ 17.7	422	▲ 19.6	107	▲ 15.7	102	▲ 1.0	1.81	▲ 0.44	0.78	▲ 0.20
9月	534	▲ 3.4	891	▲ 2.2	3,354	2.7	2,593	▲ 19.1	509	0.4	130	4.0	141	22.6	1.67	0.02	0.77	▲ 0.21
10月	601	0.8	1,173	▲ 28.6	3,423	1.3	2,830	▲ 23.8	547	▲ 6.0	139	▲ 12.6	141	▲ 0.7	1.95	▲ 0.81	0.83	▲ 0.27
11月	448	▲ 10.8	1,059	6.5	3,359	1.1	3,056	▲ 12.5	450	▲ 13.5	106	▲ 31.2	119	▲ 17.4	2.36	0.38	0.91	▲ 0.14

(注) 数値は原数値。

中高年齢者職業紹介状況(パートタイムを除く常用)

項目 年度・月	1. 新規求職申込件数		2. 月間有効求職者数		3. 月間有効求人数		4. 紹介件数		5. 就職件数		6. 有効求人倍率	
	うち55歳以上		うち55歳以上		うち55歳以上		うち55歳以上		うち55歳以上		うち55歳以上	
	原数値	前年差	原数値	前年差	原数値	前年差	原数値	前年差	原数値	前年差	原数値	前年差
令和元年度平均	463	218	2,265	1,040	1,962	1,056	673	280	93	42	0.87	1.02
令和2年度平均	547	270	2,864	1,381	1,614	816	642	283	68	32	0.56	0.59
令和3年度平均	548	276	3,104	1,520	1,639	757	706	279	80	36	0.53	0.50
令和4年度平均	511	265	2,860	1,444	1,881	861	538	260	78	39	0.66	0.60
令和5年度平均	494	266	2,772	1,450	1,823	868	479	227	75	36	0.66	0.60
令和5年11月	427	235	2,742	1,463	1,794	869	439	197	67	36	0.65	0.59
12月	378	203	2,632	1,402	1,707	817	418	196	60	23	0.65	0.58
令和6年1月	524	275	2,715	1,430	1,690	803	508	276	65	35	0.62	0.56
2月	462	266	2,726	1,451	1,722	829	483	280	68	32	0.63	0.57
3月	498	274	2,785	1,488	1,734	841	496	295	98	47	0.62	0.57
4月	690	391	2,955	1,600	1,656	813	469	266	90	49	0.56	0.51
5月	575	310	3,053	1,642	1,586	776	513	300	90	55	0.52	0.47
6月	433	237	2,965	1,595	1,590	778	470	247	80	53	0.54	0.49
7月	555	313	2,994	1,606	1,566	762	508	276	75	45	0.52	0.47
8月	446	266	2,900	1,565	1,553	752	382	208	65	38	0.54	0.48
9月	500	289	2,924	1,572	1,540	742	478	283	79	33	0.53	0.47
10月	544	313	2,985	1,645	1,624	787	543	307	73	43	0.54	0.48
11月	442	269	2,910	1,621	1,893	914	459	231	60	30	0.65	0.56

(注) 1. 数値は原数値。

2. 求人は原則年齢不問であり、月間有効求人数及び有効求人倍率は求人数を技術的に按分し算出したものである(求人数均等配分方式)。

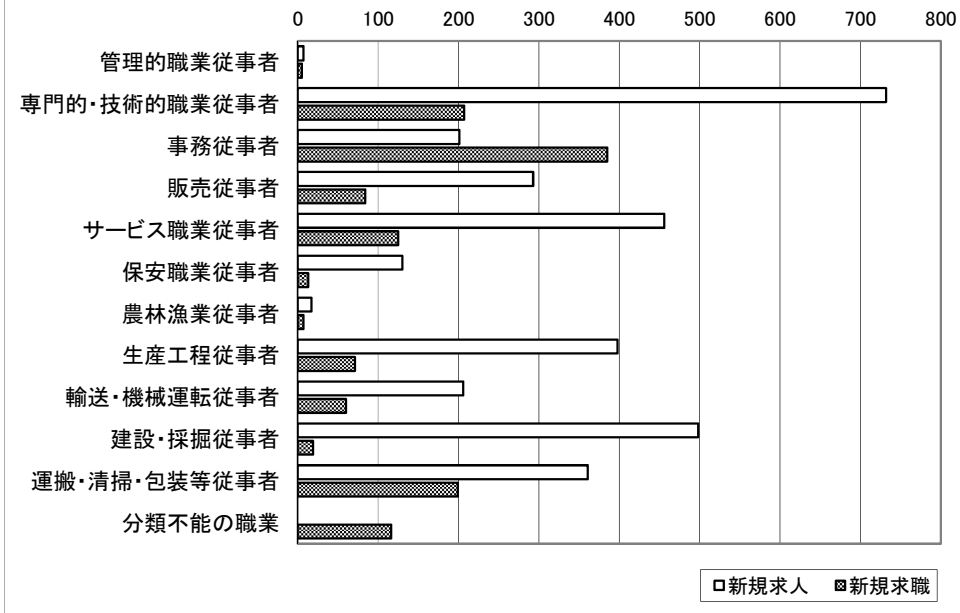
職業別業務取扱状況

11月

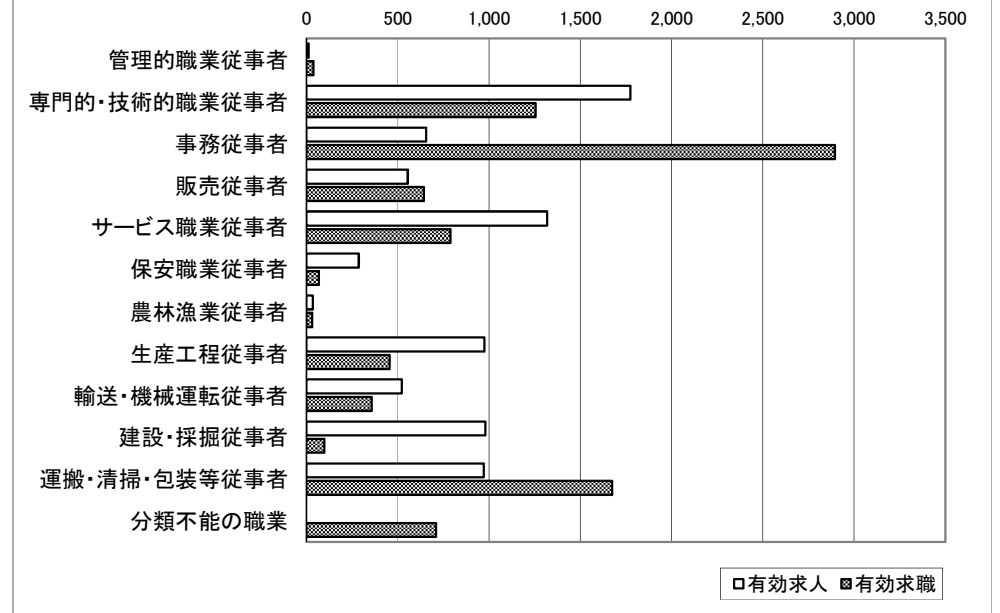
常用計

	職業計	管理的職業従事者	専門的・技術的職業従事者	事務従事者	販売従事者	サービス職業従事者	保安職業従事者	農林漁業従事者	生産工程従事者	輸送・機械運転従事者	建設・採掘従事者	運搬・清掃・包装等従事者	分類不能の職業
新規求人	3,299	7	732	201	293	456	130	17	398	206	498	361	0
有効求人	8,086	13	1,774	656	555	1,318	286	35	976	522	980	971	0
新規求職	1,291	5	207	385	84	125	13	7	71	60	19	199	116
有効求職	9,020	39	1,255	2,895	643	789	69	31	457	358	99	1,675	710
紹介件数	1,106	4	139	403	93	117	22	8	81	52	12	175	0
就職件数	198	0	18	48	3	33	8	2	22	21	3	40	0
新規求人倍率	2.56	1.40	3.54	0.52	3.49	3.65	10.00	2.43	5.61	3.43	26.21	1.81	0.00
有効求人倍率	0.90	0.33	1.41	0.23	0.86	1.67	4.14	1.13	2.14	1.46	9.90	0.58	0.00
新規求人倍率(埼玉県)	2.39	1.06	3.21	0.71	3.74	6.43	15.79	1.22	3.15	3.10	9.30	1.37	0.00
有効求人倍率(埼玉県)	1.04	0.50	1.47	0.30	1.76	2.87	6.97	0.66	1.57	1.89	5.86	0.55	0.00

新規求人求職の状況



有効求人求職の状況



(注)1. 数値は原数値。

2. 平成21年12月改定の「日本標準職業分類」に基づく区分。