

# ハローワークかすかべ 労働市場 ニュース

令和6年11月分

## 【春日部公共職業安定所】

〒344-0036 春日部市下大増新田6-1-3  
TEL 048-736-7611 FAX 048-737-5232

## 【久喜市ふるさとハローワーク】

〒346-8501 久喜市下早見85-3 久喜市役所内2階  
TEL 0480-29-2768 FAX 0480-22-3182

## 【幸手市ふるさとハローワーク】

〒340-0192 幸手市東4-6-8 幸手市役所第二庁舎1階  
TEL 0480-43-8609 FAX 0480-43-8619

ハローワークインターネットサービス  
＝日本全国のハローワーク（公共職業安定所）の求人情報が検索できます＝  
<https://www.hellowork.go.jp/>

## お知らせ

有効求人倍率 0.82倍 前年同月より 0.01ポイント増加  
新規求人倍率 1.94倍 前年同月より 0.04ポイント増加

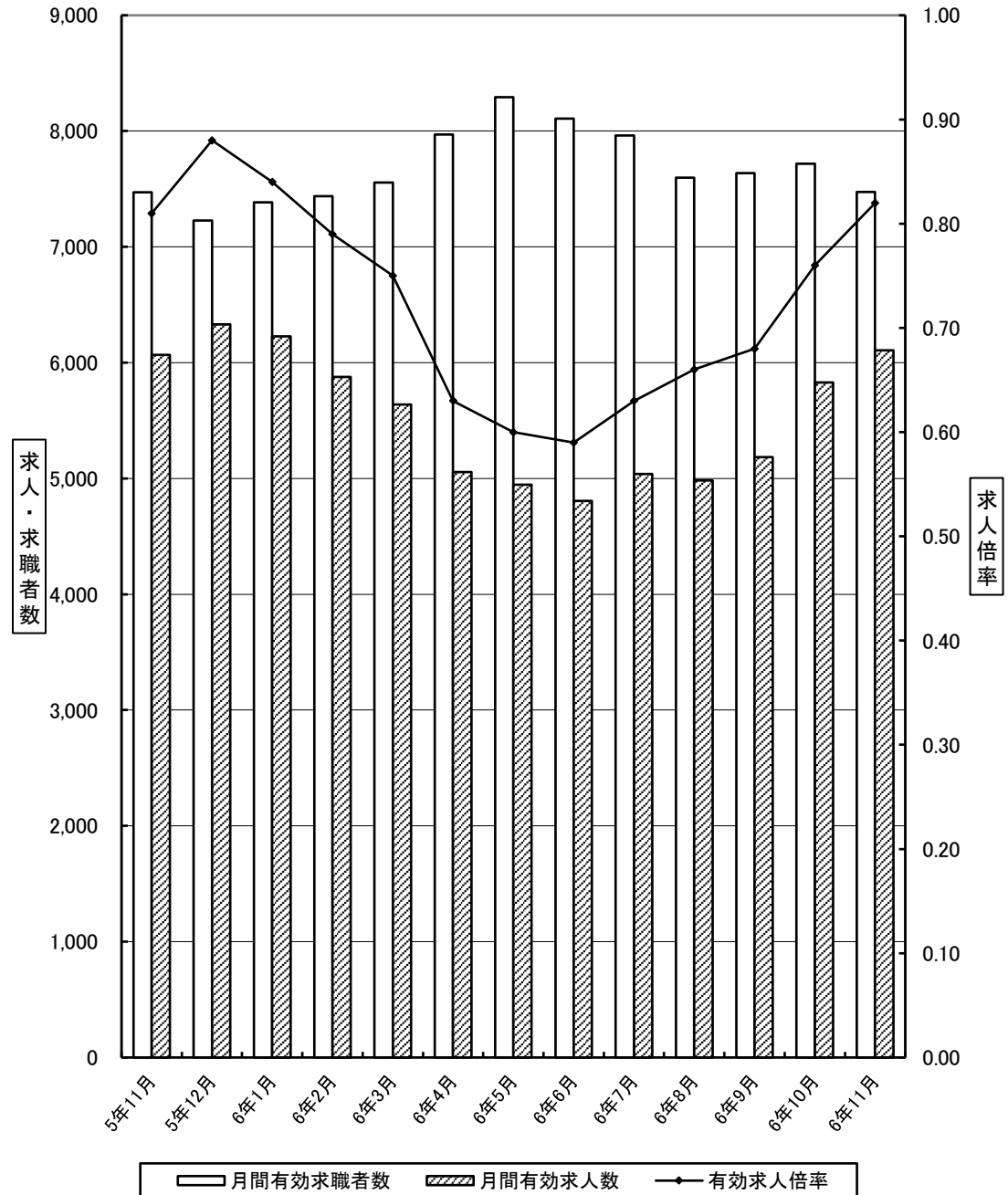
### ☆春日部地域合同就職面接会のお知らせ

日時：令和7年2月6日（木）  
時間：13時～15時30分（受付：12時30分～15時）  
会場：東部地域振興ふれあい拠点施設 ふれあいキューブ1階  
多目的ホールB・C

場所：春日部市南1-1-7（春日部駅西口より徒歩5分）  
参加予定企業：ハローワーク春日部管内の企業25社参加予定  
事前連絡・紹介状は不要です。

お問い合わせ先：ハローワーク春日部 職業相談部門  
☎048-736-7611 (41#)

求人求職状況の推移



人と企業を結ぶ公共職業安定所 12月27日発行

\* 埼玉労働局HPより埼玉労働市場ニュースがご覧いただけます。 <https://jsite.mhlw.go.jp/saitama-roudoukyoku/>  
(注) ハローワークインターネットサービスの機能拡充に伴い、令和3年9月以降の数値には、ハローワークに来所せず、オンライン上で求職登録した求職者数や、求職者がハローワークインターネットサービスの求人に直接応募した就職件数等が含まれている。

一 般 職 業 紹 介 状 況 (1)  
(新規学卒者を除きパートタイムを含む)

ハローワーク春日部

項目 年度・月	1. 新規求職申込件数		2. 新規求人数		3. 月間有効求職者数		4. 月間有効求人数		5. 紹介件数		6. 就職件数		7. 就職率		8. 充足数		9. 求人倍率					
	前年比		前年比		前年比		前年比		前年比		前年比		前年差		前年比		新規	有効	有効 (埼玉県)			
																	前年	前年	前年	前年		
令和元年度平均	1,307	▲3.8	2,084	▲4.7	6,615	0.7	6,147	▲2.9	1,769	▲10.1	335	▲6.7	25.7%	▲0.7	250	▲6.3	1.59	—	0.93	—	1.28	—
令和2年度平均	1,341	2.6	1,664	▲20.1	7,295	10.3	4,865	▲20.9	1,478	▲16.5	271	▲19.1	20.2%	▲5.5	200	▲19.9	1.24	—	0.67	—	0.94	—
令和3年度平均	1,317	▲1.8	1,757	5.6	7,245	▲0.7	5,082	4.5	1,565	5.9	269	▲0.8	20.5%	0.3	205	2.4	1.33	—	0.70	—	0.94	—
令和4年度平均	1,288	▲2.2	1,915	9.0	7,198	▲0.6	5,634	10.9	1,332	▲14.9	265	▲1.6	20.6%	0.1	200	▲2.3	1.49	—	0.78	—	1.05	—
令和5年度平均	1,273	▲1.2	1,974	3.1	7,461	3.6	5,744	2.0	1,276	▲4.2	264	▲0.3	20.8%	0.2	200	0.0	1.55	—	0.77	—	1.05	—
令和5年11月	1,155	▲0.3	2,198	14.2	7,471	6.1	6,068	6.0	1,204	▲0.6	238	▲1.2	20.6%	▲0.2	204	9.1	1.90	1.66	0.81	0.81	1.08	1.13
12月	963	2.3	2,130	13.6	7,227	7.3	6,330	10.2	1,071	8.3	211	1.4	21.9%	▲0.2	170	▲1.2	2.21	1.99	0.88	0.85	1.14	1.21
令和6年1月	1,373	11.7	2,198	0.6	7,385	8.1	6,228	6.5	1,370	13.3	221	0.5	16.1%	▲1.8	169	2.4	1.60	1.78	0.84	0.86	1.11	1.18
2月	1,236	▲2.7	1,847	▲1.3	7,438	7.7	5,878	1.9	1,426	8.5	286	13.5	23.1%	3.3	242	30.8	1.49	1.47	0.79	0.84	1.09	1.16
3月	1,243	▲8.6	1,685	▲3.3	7,557	5.4	5,638	▲1.4	1,332	▲8.3	340	▲2.3	27.4%	1.8	236	▲4.8	1.36	1.28	0.75	0.80	1.05	1.08
4月	1,785	7.8	1,691	▲8.9	7,970	6.6	5,056	▲3.4	1,328	▲0.2	274	1.5	15.4%	▲0.9	217	16.7	0.95	1.12	0.63	0.70	0.95	0.99
5月	1,511	7.7	1,802	▲8.2	8,293	8.8	4,947	▲8.5	1,439	13.6	297	3.8	19.7%	▲0.7	200	3.1	1.19	1.40	0.60	0.71	0.91	0.96
6月	1,099	▲10.7	1,501	▲20.4	8,107	6.8	4,806	▲13.5	1,158	▲15.6	246	▲8.2	22.4%	0.6	186	▲13.5	1.37	1.53	0.59	0.73	0.92	0.98
7月	1,281	8.5	1,867	2.4	7,962	8.0	5,038	▲8.1	1,103	▲6.4	255	0.0	19.9%	▲1.7	179	▲8.2	1.46	1.54	0.63	0.74	0.96	1.01
8月	1,020	▲17.5	1,816	▲10.0	7,598	2.7	4,982	▲9.4	954	▲21.5	224	▲8.9	22.0%	2.1	114	▲41.8	1.78	1.63	0.66	0.74	0.99	1.04
9月	1,223	2.9	1,655	▲13.0	7,638	3.6	5,185	▲8.5	1,253	6.1	253	1.6	20.7%	▲0.2	172	1.8	1.35	1.60	0.68	0.77	1.01	1.06
10月	1,329	▲5.4	2,536	16.4	7,719	1.4	5,829	▲1.8	1,194	▲12.7	254	▲15.3	19.1%	▲2.3	177	▲21.7	1.91	1.55	0.76	0.78	1.04	1.08
11月	1,055	▲8.7	2,051	▲6.7	7,474	0.0	6,107	0.6	992	▲17.6	220	▲7.6	20.9%	0.3	155	▲24.0	1.94	1.90	0.82	0.81	1.11	1.08

(注) 数値は原数値。

(春日部0611-01)

主要産業別、規模別一般新規求人状況

ハローワーク春日部

○ 主要産業別、規模別一般新規求人状況（新規学卒者を除く）

令和6年11月

産業・規模		全数	パート除く	常用	臨時・季節	パートタイム	
合計		2,051	1,400	1,369	31	651	
新規 求人 数  (人)	D 建設業	335	324	320	4	11	
	E 製造業	207	140	139	1	67	
	G 情報通信業	6	5	5	0	1	
	H 運輸業, 郵便業	164	143	142	1	21	
	I 卸売業, 小売業	106	66	66	0	40	
	L 学術研究, 専門・技術サービス業	17	6	6	0	11	
	M 宿泊業, 飲食サービス業	38	16	16	0	22	
	N 生活関連サービス業, 娯楽業	33	13	13	0	20	
	O 教育, 学習支援業	20	9	9	0	11	
	P 医療, 福祉	749	400	397	3	349	
	R サービス業（他に分類されないもの）	169	87	73	14	82	
	上記以外	207	191	183	8	16	
	(規模別)						
	29人以下	1,145	716	703	13	429	
	30～99人	513	357	350	7	156	
	100～299人	119	89	81	8	30	
300～499人	68	37	37	0	31		
500～999人	46	41	38	3	5		
1,000人以上	160	160	160	0	0		
合計		▲6.7	▲4.4	0.4	▲69.0	▲11.3	
対前 年 同 月 比  (%)	D 建設業	39.6	40.9	39.1	-	10.0	
	E 製造業	▲40.9	▲46.4	▲37.1	▲97.5	▲24.7	
	G 情報通信業	▲40.0	-	-	-	▲90.0	
	H 運輸業, 郵便業	(40.2)	(52.1)	(59.6)	(▲80.0)	(▲8.7)	
	I 卸売業, 小売業	(▲6.2)	(6.5)	(6.5)	(-)	(▲21.6)	
	L 学術研究, 専門・技術サービス業	▲15.0	▲53.8	▲53.8	-	57.1	
	M 宿泊業, 飲食サービス業	▲26.9	▲30.4	▲30.4	-	▲24.1	
	N 生活関連サービス業, 娯楽業	22.2	▲35.0	▲35.0	-	185.7	
	O 教育, 学習支援業	▲50.0	▲64.0	▲64.0	-	▲26.7	
	P 医療, 福祉	(▲9.4)	(▲12.1)	(▲9.2)	(▲83.3)	(▲6.2)	
	R サービス業（他に分類されないもの）	(5.6)	(▲6.5)	(28.1)	(▲61.1)	(22.4)	
	上記以外	(▲14.5)	(1.6)	(▲2.1)	(700.0)	(▲70.4)	
	(規模別)						
	29人以下	▲3.2	▲8.7	▲8.0	▲35.0	7.5	
	30～99人	3.4	22.3	25.9	▲50.0	▲23.5	
	100～299人	▲51.0	▲39.9	▲27.0	▲78.4	▲68.4	
300～499人	21.4	▲7.5	85.0	-	93.8		
500～999人	▲24.6	0.0	18.8	▲66.7	▲75.0		
1,000人以上	0.6	0.6	0.6	-	-		

○ 主要産業における対前年同月比の推移（新規学卒者を除く）

(%)

産 業	5年		6年										
	11月	12月	1月	2月	3月	4月	5月	6月	7月	8月	9月	10月	11月
合計	14.2	13.6	0.6	▲1.3	▲3.3	▲8.9	▲8.2	▲20.4	2.4	▲10.0	▲13.0	16.4	▲6.7
D 建設業	▲25.0	▲10.4	94.6	▲18.2	▲30.4	28.5	2.9	▲42.8	26.4	▲8.6	4.5	54.5	39.6
E 製造業	57.0	▲24.4	▲41.6	5.4	▲14.8	▲37.7	▲36.8	▲27.5	▲10.8	▲30.3	▲11.2	▲2.8	▲40.9
G 情報通信業	25.0	-	▲25.0	600.0	▲66.7	71.4	▲77.8	-	25.0	-	-	▲47.4	▲40.0
H 運輸業, 郵便業	▲33.1	▲9.7	10.5	▲13.9	▲1.5	(▲5.9)	(▲7.5)	(5.6)	(▲13.4)	(▲2.7)	(▲6.5)	(▲33.8)	(40.2)
I 卸売業, 小売業	▲16.9	▲16.2	37.6	▲13.9	34.5	(▲26.1)	(▲39.1)	(43.0)	(▲16.4)	(▲13.1)	(▲14.4)	(37.2)	(▲6.2)
L 学術研究, 専門・技術サービス業	▲51.2	207.1	▲14.3	▲54.1	▲10.0	17.1	▲38.5	▲10.0	▲25.0	▲4.2	▲24.3	100.0	▲15.0
M 宿泊業, 飲食サービス業	▲8.8	77.8	13.2	▲46.5	141.7	▲66.2	▲58.2	84.0	▲46.8	▲8.5	194.4	▲26.0	▲26.9
N 生活関連サービス業, 娯楽業	▲41.3	100.0	68.0	5.4	152.9	122.2	▲21.7	50.0	▲31.9	▲39.4	▲14.3	23.3	22.2
O 教育, 学習支援業	400.0	▲25.0	142.4	300.0	▲20.0	19.0	60.0	▲34.6	84.6	▲6.3	31.6	▲68.4	▲50.0
P 医療, 福祉	18.3	17.7	5.4	11.1	▲2.4	(▲20.8)	(17.9)	(▲25.0)	(8.0)	(▲3.9)	(▲24.1)	(11.9)	(▲9.4)
R サービス業（他に分類されないもの）	30.1	▲6.8	▲41.2	12.5	7.2	(49.4)	(▲16.1)	(▲24.8)	(26.3)	(▲8.1)	(▲14.2)	(67.1)	(5.6)
上記以外	171.9	266.7	▲62.8	▲12.6	▲14.8	(▲22.6)	(24.6)	(▲36.5)	(▲6.3)	(▲9.2)	(▲46.0)	(82.4)	(▲14.5)

(注) 1. 数値は原数値。

2. 令和6年4月以降については令和5年7月改定の「日本標準産業分類」に基づく区分、令和6年3月以前については平成25年10月改定の「日本標準産業分類」に基づく区分。

3. 令和6年4月以降の対前年同月比については、産業分類改定による影響のある産業について（ ）で示している。

4. 令和6年3月以前の対前年同月比の（ ）は、前年度実績値。

# 一 般 職 業 紹 介 状 況 (2)

ハローワーク春日部

項目 年度・月	10. 産業別一般新規求人状況																	
	建設		製造		情報通信		運輸・郵便		卸売・小売		学術研究、専門・技術サービス		宿泊・飲食サービス		生活関連サービス・娯楽		教育・学習支援	
		前年比		前年比		前年比		前年比		前年比		前年比		前年比		前年比		前年比
令和元年度平均	195	▲ 11.0	328	▲ 9.9	9	12.5	192	1.1	162	▲ 9.0	32	▲ 8.6	75	4.2	47	6.8	32	10.3
令和2年度平均	199	2.1	190	▲ 42.1	5	▲ 44.4	159	▲ 17.2	120	▲ 25.9	32	0.0	42	▲ 44.0	25	▲ 46.8	26	▲ 18.8
令和3年度平均	235	18.1	233	22.6	7	40.0	176	10.7	141	17.5	36	12.5	41	▲ 2.4	20	▲ 20.0	24	▲ 7.7
令和4年度平均	267	13.6	254	9.0	6	▲ 14.3	169	▲ 4.0	151	7.1	30	▲ 16.7	51	24.4	26	30.0	22	▲ 8.3
令和5年度平均	266	▲ 0.4	256	0.8	7	16.7	158	▲ 6.5	143	▲ 5.3	31	3.3	53	3.9	37	42.3	28	27.3
令和5年11月	240	▲ 25.0	350	57.0	10	25.0	117	▲ 33.1	113	▲ 16.9	20	▲ 51.2	52	▲ 8.8	27	▲ 41.3	40	400.0
12月	225	▲ 10.4	232	▲ 24.4	2	-	130	▲ 9.7	150	▲ 16.2	43	207.1	48	77.8	50	100.0	27	▲ 25.0
令和6年1月	358	94.6	150	▲ 41.6	12	▲ 25.0	252	10.5	183	37.6	30	▲ 14.3	43	13.2	42	68.0	80	142.4
2月	243	▲ 18.2	253	5.4	14	600.0	99	▲ 13.9	130	▲ 13.9	17	▲ 54.1	38	▲ 46.5	39	5.4	24	300.0
3月	234	▲ 30.4	190	▲ 14.8	2	▲ 66.7	135	▲ 1.5	160	34.5	27	▲ 10.0	58	141.7	43	152.9	20	▲ 20.0
4月	248	28.5	162	▲ 37.7	12	71.4	192	(▲ 5.9)	102	(▲ 26.1)	41	17.1	24	▲ 66.2	60	122.2	25	19.0
5月	245	2.9	201	▲ 36.8	2	▲ 77.8	135	(▲ 7.5)	95	(▲ 39.1)	16	▲ 38.5	33	▲ 58.2	36	▲ 21.7	24	60.0
6月	211	▲ 42.8	190	▲ 27.5	0	-	133	(5.6)	173	(43.0)	27	▲ 10.0	46	84.0	33	50.0	17	▲ 34.6
7月	316	26.4	207	▲ 10.8	5	25.0	123	(▲ 13.4)	127	(▲ 16.4)	42	▲ 25.0	33	▲ 46.8	32	▲ 31.9	24	84.6
8月	254	▲ 8.6	219	▲ 30.3	5	-	142	(▲ 2.7)	86	(▲ 13.1)	23	▲ 4.2	54	▲ 8.5	20	▲ 39.4	15	▲ 6.3
9月	254	4.5	230	▲ 11.2	0	-	143	(▲ 6.5)	155	(▲ 14.4)	28	▲ 24.3	53	194.4	36	▲ 14.3	25	31.6
10月	496	54.5	242	▲ 2.8	10	▲ 47.4	159	(▲ 33.8)	188	(37.2)	52	100.0	57	▲ 26.0	37	23.3	12	▲ 68.4
11月	335	39.6	207	▲ 40.9	6	▲ 40.0	164	(40.2)	106	(▲ 6.2)	17	▲ 15.0	38	▲ 26.9	33	22.2	20	▲ 50.0

項目 年度・月	10. 産業別一般新規求人状況						11. 規模別一般新規求人状況(事業所規模)											
	医療・福祉		サービス		左記以外		29人以下		30~99人		100~299人		300~499人		500~999人		1000人以上	
		前年比		前年比		前年比		前年比		前年比		前年比		前年比		前年比		前年比
令和元年度平均	727	▲ 1.8	170	▲ 18.7	116	17.2	1,087	▲ 11.1	572	2.9	272	6.3	71	12.7	80	▲ 8.0	2	-
令和2年度平均	651	▲ 10.5	139	▲ 18.2	76	▲ 34.5	955	▲ 12.1	422	▲ 26.2	179	▲ 34.2	67	▲ 5.6	36	▲ 55.0	5	150.0
令和3年度平均	627	▲ 3.7	140	0.7	77	1.3	1,053	10.3	446	5.7	163	▲ 8.9	60	▲ 10.4	27	▲ 25.0	9	80.0
令和4年度平均	683	8.9	173	23.6	83	7.8	1,142	8.5	462	3.6	223	36.8	40	▲ 33.3	36	33.3	13	44.4
令和5年度平均	725	6.1	171	▲ 1.2	100	20.5	1,152	0.9	476	3.0	208	▲ 6.7	50	25.0	47	30.6	40	207.7
令和5年11月	827	18.3	160	30.1	242	171.9	1,183	▲ 2.0	496	11.7	243	33.5	56	166.7	61	29.8	159	562.5
12月	779	17.7	136	▲ 6.8	308	266.7	1,066	7.7	536	8.7	208	▲ 38.1	22	▲ 35.3	100	1150.0	198	1314.3
令和6年1月	816	5.4	164	▲ 41.2	68	▲ 62.8	1,286	▲ 4.0	591	6.1	209	16.8	62	6.9	50	22.0	0	(10)
2月	751	11.1	135	12.5	104	▲ 12.6	1,088	▲ 5.6	470	4.4	187	12.7	67	157.7	14	▲ 77.0	21	31.3
3月	570	▲ 2.4	194	7.2	52	▲ 14.8	1,178	15.2	322	▲ 20.1	141	▲ 48.4	14	▲ 56.3	30	328.6	0	(5)
4月	538	(▲ 20.8)	239	(49.4)	48	(▲ 22.6)	1,058	▲ 5.7	437	2.8	168	0.0	7	▲ 87.5	21	▲ 70.4	0	-
5月	731	(17.9)	208	(▲ 16.1)	76	(24.6)	982	▲ 12.6	491	▲ 4.3	172	▲ 27.1	59	84.4	80	105.1	18	0.0
6月	463	(▲ 25.0)	161	(▲ 24.8)	47	(▲ 36.5)	1,025	▲ 9.7	376	▲ 17.4	86	▲ 61.3	11	▲ 77.1	3	▲ 80.0	0	-
7月	702	(8.0)	211	(26.3)	45	(▲ 6.3)	1,134	▲ 1.6	468	7.8	203	36.2	43	▲ 25.9	17	▲ 29.2	2	▲ 66.7
8月	816	(▲ 3.9)	113	(▲ 8.1)	69	(▲ 9.2)	983	▲ 14.1	541	13.2	185	▲ 34.6	69	76.9	27	▲ 42.6	11	▲ 57.7
9月	529	(▲ 24.1)	175	(▲ 14.2)	27	(▲ 46.0)	1,014	▲ 6.7	398	▲ 13.7	154	▲ 36.1	21	▲ 57.1	68	70.0	0	-
10月	941	(11.9)	249	(67.1)	93	(82.4)	1,608	28.3	617	15.3	260	22.1	22	▲ 76.8	27	▲ 64.5	2	▲ 66.7
11月	749	(▲ 9.4)	169	(5.6)	207	(▲ 14.5)	1,145	▲ 3.2	513	3.4	119	▲ 51.0	68	21.4	46	▲ 24.6	160	0.6

- (注) 1. 数値は原数値。  
2. 令和6年4月以降については令和5年7月改定の「日本標準産業分類」に基づく区分、令和6年3月以前については平成25年10月改定の「日本標準産業分類」に基づく区分。  
3. 情報通信業には、通信業、放送業、ソフトウェア業、情報処理・提供サービス業、インターネット付随サービス業等が含まれる。  
学術研究、専門・技術サービス業には学術・開発研究機関、法律事務所、広告業、獣医業、土木建築サービス業、機械設計業等が含まれる。  
生活関連サービス・娯楽業には洗濯・理容・美容・浴場業、旅行業、娯楽業等が含まれる。  
サービス業には、廃棄物処理業、自動車整備業、機械等修理業、職業紹介・労働者派遣業、警備業等が含まれる。  
4. 令和6年4月以降の対前年同月比については、産業分類改定による影響のある産業について( )で示している。  
5. 令和6年3月以前の対前年同月比の( )は、前年度実績値。

## パートタイム職業紹介状況

項目 年度・月	1. 新規求職申込件数		2. 新規求人数		3. 月間有効求職者数		4. 月間有効求人数		5. 紹介件数		6. 就職件数		7. 充足数		8. 求人倍率			
		前年比		前年比		前年比		前年比		前年比		前年比		前年比	新規	新規	有効	有効
															原数値	前年差	原数値	前年差
令和元年度平均	482	▲ 1.6	920	▲ 0.5	2,610	3.4	2,657	▲ 0.4	616	▲ 4.3	164	0.0	128	▲ 0.8	1.91	0.02	1.02	▲ 0.04
令和2年度平均	476	▲ 1.2	722	▲ 21.5	2,758	5.7	2,068	▲ 22.2	522	▲ 15.3	137	▲ 16.5	107	▲ 16.4	1.52	▲ 0.39	0.75	▲ 0.27
令和3年度平均	494	3.8	721	▲ 0.1	2,873	4.2	2,085	0.8	589	12.8	137	0.0	108	0.9	1.46	▲ 0.06	0.73	▲ 0.02
令和4年度平均	504	2.0	754	4.6	3,013	4.9	2,227	6.8	529	▲ 10.2	136	▲ 0.7	105	▲ 2.8	1.50	0.04	0.74	0.01
令和5年度平均	492	▲ 2.4	722	▲ 4.2	3,117	3.5	2,071	▲ 7.0	548	3.6	143	5.1	104	▲ 1.0	1.47	▲ 0.03	0.66	▲ 0.08
令和5年11月	476	5.5	734	▲ 0.9	3,138	6.2	2,124	▲ 5.6	497	6.0	138	10.4	96	▲ 2.0	1.54	▲ 0.10	0.68	▲ 0.08
12月	349	▲ 2.0	695	▲ 11.1	3,052	7.1	2,167	▲ 5.5	405	14.7	105	0.0	70	▲ 2.8	1.99	▲ 0.21	0.71	▲ 0.10
令和6年1月	515	8.6	761	▲ 16.3	3,080	7.1	2,131	▲ 9.2	595	16.7	108	▲ 2.7	79	▲ 1.3	1.48	▲ 0.44	0.69	▲ 0.13
2月	490	▲ 3.7	760	13.6	3,094	5.7	2,143	▲ 5.3	656	14.3	148	3.5	108	▲ 0.9	1.55	0.24	0.69	▲ 0.08
3月	493	▲ 3.1	569	▲ 15.5	3,201	7.2	2,032	▲ 7.2	596	▲ 3.4	200	10.5	147	12.2	1.15	▲ 0.17	0.63	▲ 0.10
4月	781	17.4	610	▲ 16.1	3,476	10.5	1,849	▲ 4.6	623	4.7	153	2.7	114	7.5	0.78	▲ 0.31	0.53	▲ 0.09
5月	652	9.6	706	▲ 10.1	3,690	12.9	1,794	▲ 13.8	682	22.2	171	23.0	123	18.3	1.08	▲ 0.24	0.49	▲ 0.15
6月	425	▲ 12.0	550	▲ 20.4	3,647	11.1	1,752	▲ 16.7	513	▲ 11.4	133	▲ 19.4	111	▲ 13.3	1.29	▲ 0.14	0.48	▲ 0.16
7月	490	20.7	637	▲ 9.0	3,520	14.4	1,782	▲ 12.6	520	7.4	141	▲ 3.4	101	▲ 7.3	1.30	▲ 0.42	0.51	▲ 0.15
8月	357	▲ 16.0	665	▲ 7.4	3,307	11.3	1,739	▲ 10.4	363	▲ 23.6	116	▲ 0.9	59	▲ 29.8	1.86	0.17	0.53	▲ 0.12
9月	494	7.9	621	▲ 9.2	3,354	12.6	1,851	▲ 7.9	573	10.0	127	▲ 2.3	91	5.8	1.26	▲ 0.23	0.55	▲ 0.12
10月	534	▲ 2.6	921	9.5	3,386	8.9	2,099	▲ 2.3	501	▲ 17.7	141	▲ 15.6	96	▲ 24.4	1.72	0.19	0.62	▲ 0.07
11月	444	▲ 6.7	651	▲ 11.3	3,309	5.4	2,110	▲ 0.7	477	▲ 4.0	119	▲ 13.8	74	▲ 22.9	1.47	▲ 0.07	0.64	▲ 0.04

(注) 数値は原数値。

## 中高年齢者職業紹介状況(パートタイムを除く常用)

項目 年度・月	1. 新規求職申込件数		2. 月間有効求職者数		3. 月間有効求人数		4. 紹介件数		5. 就職件数		6. 有効求人倍率	
		うち55歳以上		うち55歳以上		うち55歳以上		うち55歳以上		うち55歳以上		うち55歳以上
令和元年度平均	403	202	1,951	989	1,301	730	577	233	76	32	0.67	0.74
令和2年度平均	431	224	2,262	1,154	938	441	490	206	65	25	0.41	0.38
令和3年度平均	422	216	2,276	1,179	991	457	520	221	69	29	0.44	0.39
令和4年度平均	410	215	2,120	1,084	1,147	538	429	192	69	30	0.54	0.50
令和5年度平均	423	234	2,298	1,224	1,231	581	402	199	64	32	0.54	0.47
令和5年11月	357	191	2,253	1,187	1,332	636	388	205	55	24	0.59	0.54
12月	336	184	2,175	1,150	1,460	707	372	181	51	27	0.67	0.61
令和6年1月	469	242	2,256	1,177	1,440	685	438	197	54	23	0.64	0.58
2月	424	233	2,308	1,217	1,285	601	422	231	65	28	0.56	0.49
3月	391	246	2,307	1,250	1,242	577	404	204	82	49	0.54	0.46
4月	558	336	2,371	1,317	1,093	521	387	190	65	29	0.46	0.40
5月	459	261	2,416	1,348	1,057	499	431	210	73	40	0.44	0.37
6月	359	205	2,343	1,305	1,028	488	361	185	65	29	0.44	0.37
7月	409	223	2,293	1,267	1,103	526	334	154	74	37	0.48	0.42
8月	366	206	2,204	1,208	1,111	532	332	182	69	34	0.50	0.44
9月	383	197	2,211	1,192	1,122	529	403	177	71	38	0.51	0.44
10月	438	245	2,269	1,219	1,253	598	389	166	67	27	0.55	0.49
11月	341	186	2,201	1,186	1,377	659	297	144	62	33	0.63	0.56

(注) 1. 数値は原数値。

2. 求人は原則年齢不問であり、月間有効求人数及び有効求人倍率は求人数を技術的に按分し算出したものである(求人数均等配分方式)。



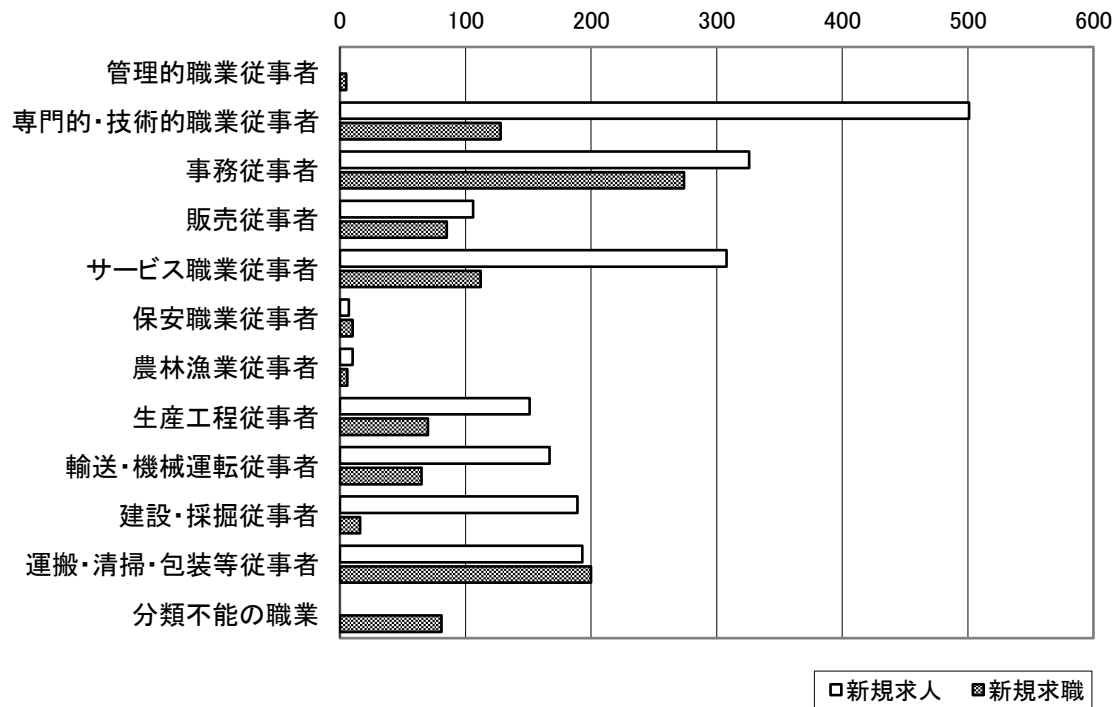
# 職業別業務取扱状況

11月

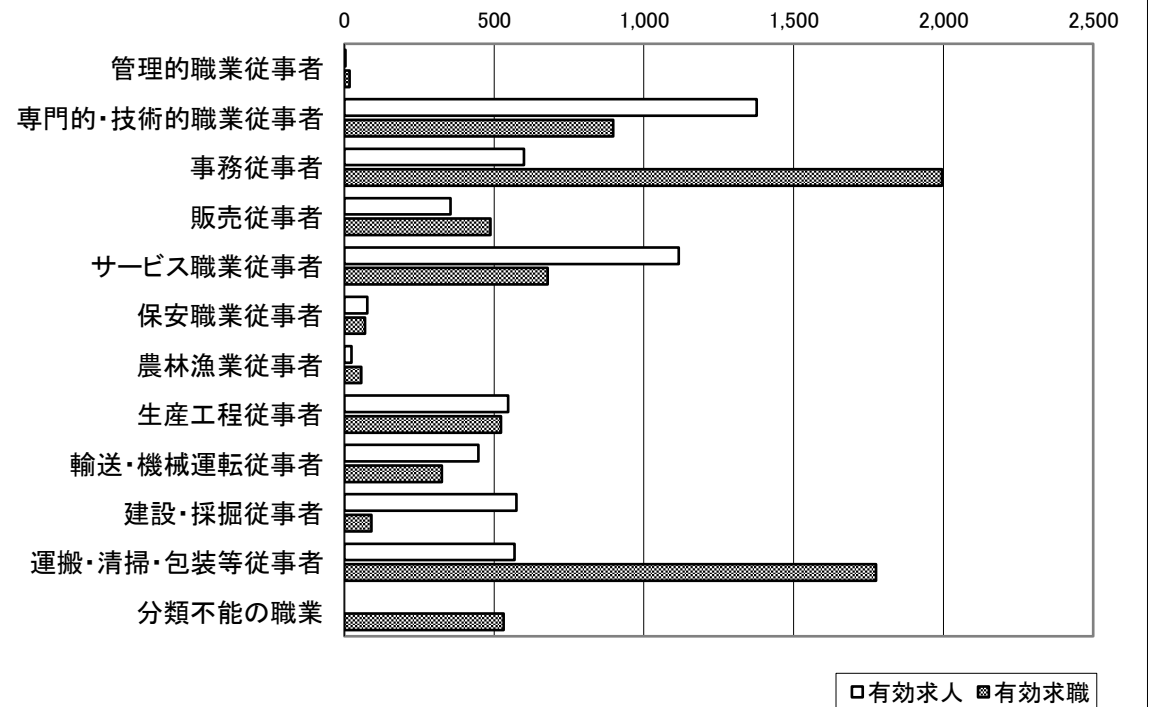
常用計

	職業計	管理的職業従事者	専門的・技術的職業従事者	事務従事者	販売従事者	サービス職業従事者	保安職業従事者	農林漁業従事者	生産工程従事者	輸送・機械運転従事者	建設・採掘従事者	運搬・清掃・包装等従事者	分類不能の職業
新規求人	1,958	0	501	326	106	308	7	10	151	167	189	193	0
有効求人	5,688	4	1,377	600	354	1,116	77	24	547	447	574	568	0
新規求職	1,052	5	128	274	85	112	10	6	70	65	16	200	81
有効求職	7,450	18	898	1,995	488	679	69	56	523	326	91	1,775	532
紹介件数	886	6	85	283	75	90	23	4	90	50	18	162	0
就職件数	202	0	21	31	6	40	7	3	16	19	6	53	0
新規求人倍率	1.86	0.00	3.91	1.19	1.25	2.75	0.70	1.67	2.16	2.57	11.81	0.97	0.00
有効求人倍率	0.76	0.22	1.53	0.30	0.73	1.64	1.12	0.43	1.05	1.37	6.31	0.32	0.00
新規求人倍率(埼玉県)	2.39	1.06	3.21	0.71	3.74	6.43	15.79	1.22	3.15	3.10	9.30	1.37	0.00
有効求人倍率(埼玉県)	1.04	0.50	1.47	0.30	1.76	2.87	6.97	0.66	1.57	1.89	5.86	0.55	0.00

新規求人求職の状況



有効求人求職の状況



(注)1. 数値は原数値。

2. 平成21年12月改定の「日本標準職業分類」に基づく区分。

(春日部0611-05)