

ハローワークかわごえ

労働市場 ニュース

令和6年10月分

○求人倍率の動き(原数値)

- ①有効求人倍率は1.43倍と前月より0.04ポイント上昇した。
- ②新規求人倍率は2.86倍と前月より0.77ポイント上昇した。

○求人の動き(原数値)

- ①有効求人数は12,164人で、前年同月より19.2%増加した。
- ②新規求人数は5,167人で、前年同月より55.5%増加した。

○求職者の動き(原数値)

- ①有効求職者数は8,510人で、前年同月より3.1%増加した。
- ②新規求職者数は1,804人で、前年同月より2.5%減少した。

(川越公共職業安定所/マザーズコーナー)

〒350-1118 川越市豊田本1-19-8 川越合同庁舎1階
TEL 049-242-0197

(坂戸市ふるさとハローワーク)

〒350-0292 坂戸市千代田1-1-1 坂戸市役所1階
TEL 049-284-0038

(鶴ヶ島市ふるさとハローワーク)

〒350-2292 鶴ヶ島市大字三ツ木16-1 鶴ヶ島市役所2階
TEL 049-272-4001

(川越しごと支援センター)

〒350-1123 川越市脇田本町8-1 U PLACE 3階
川越市民サービスステーション内 TEL 049-238-6700

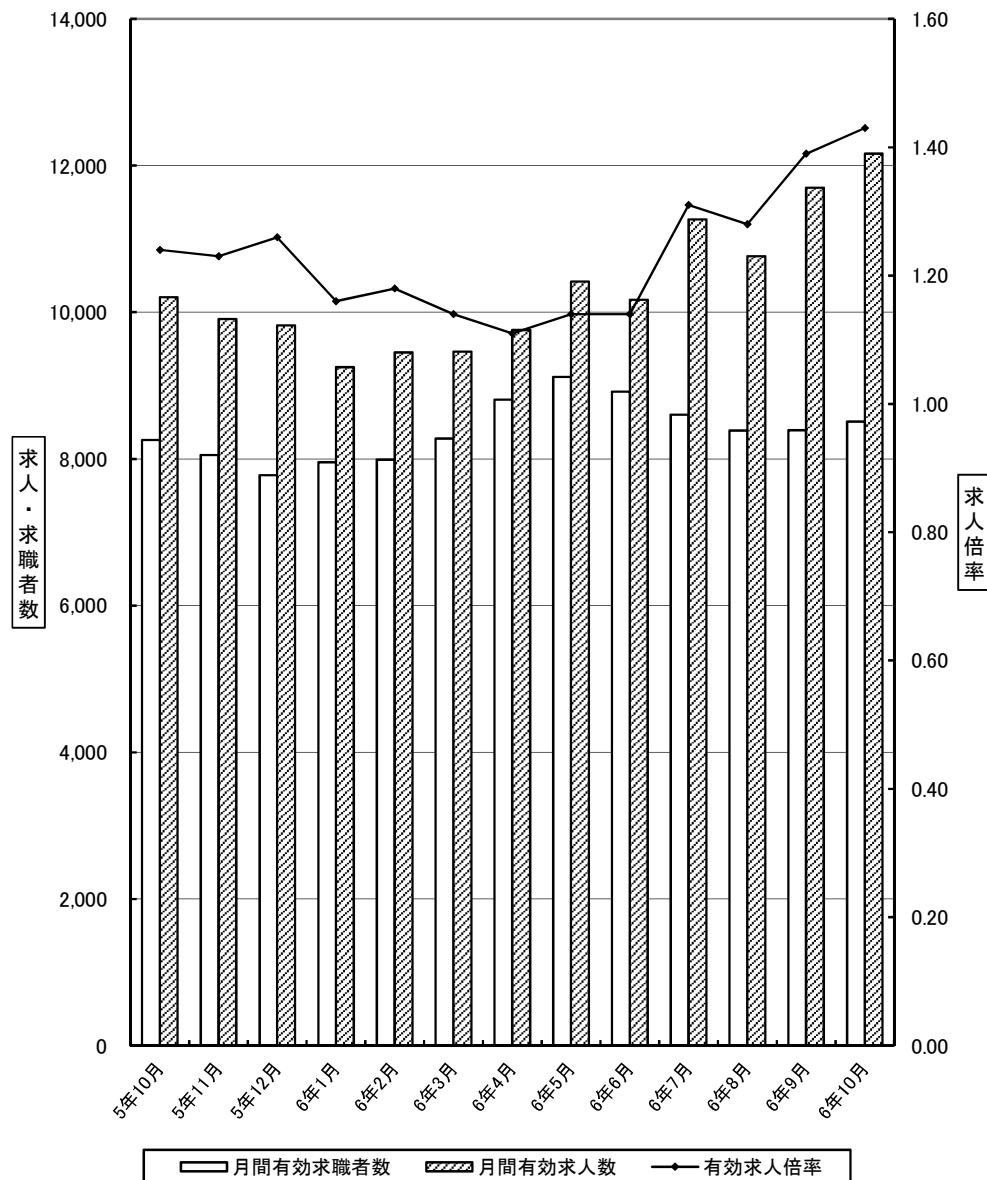
(富士見市ふるさとハローワーク)

〒350-0024 富士見市鶴瀬東1-6-39
鶴瀬駅周辺地区整備事務所内 TEL 049-253-8581

(ふじみ野市ふるさとハローワーク)

〒356-8501 ふじみ野市福岡1-1-1 ふじみ野市役所本庁舎2階
TEL 049-266-0200

求人求職状況の推移



人と企業を結ぶ公共職業安定所 11月29日発行

* 埼玉労働局HPより埼玉労働市場ニュースがご覧いただけます。 <https://jsite.mhlw.go.jp/saitama-roudoukyoku/>
(注) ハローワークインターネットサービスの機能拡充に伴い、令和3年9月以降の数値には、ハローワークに来所せず、オンライン上で求職登録した求職者数や、求職者がハローワークインターネットサービスの求人に直接応募した就職件数等が含まれている。

一 般 職 業 紹 介 状 況 (1)
(新規学卒者を除きパートタイムを含む)

ハローワーク川越

項目 年度・月	1. 新規求職申込件数		2. 新規求人数		3. 月間有効求職者数		4. 月間有効求人数		5. 紹介件数		6. 就職件数		7. 就職率		8. 充足数		9. 求人倍率					
	前年比		前年比		前年比		前年比		前年比		前年比		前年差		前年比		新規		有効		有効 (埼玉県)	
令和元年度平均	1,721	1.8	3,800	▲ 2.6	7,452	1.0	11,404	0.3	2,240	▲ 5.8	408	▲ 7.9	23.7%	▲ 2.5	343	▲ 6.2	2.21	—	1.53	—	1.28	—
令和2年度平均	1,738	1.0	3,046	▲ 19.8	8,108	8.8	8,885	▲ 22.1	1,927	▲ 14.0	318	▲ 22.0	18.3%	▲ 5.4	260	▲ 24.3	1.75	—	1.10	—	0.94	—
令和3年度平均	1,781	2.4	3,413	12.0	8,972	10.7	9,854	10.9	2,021	4.9	335	5.3	18.8%	0.5	271	4.3	1.92	—	1.10	—	0.94	—
令和4年度平均	1,802	1.2	3,476	1.9	9,135	1.8	10,329	4.8	1,812	▲ 10.3	349	4.1	19.4%	0.6	278	2.7	1.93	—	1.13	—	1.05	—
令和5年度平均	1,709	▲ 5.1	3,281	▲ 5.6	8,388	▲ 8.2	9,645	▲ 6.6	1,568	▲ 13.5	326	▲ 6.6	19.1%	▲ 0.3	264	▲ 5.1	1.92	—	1.15	—	1.05	—
令和5年10月	1,851	8.9	3,322	▲ 7.8	8,256	▲ 10.2	10,205	▲ 4.4	1,597	▲ 4.0	344	3.9	18.6%	▲ 0.9	294	10.5	1.79	2.12	1.24	1.16	1.08	1.10
11月	1,501	▲ 3.7	3,344	0.2	8,054	▲ 8.8	9,908	▲ 6.4	1,478	▲ 6.9	308	3.7	20.5%	1.4	255	0.0	2.23	2.14	1.23	1.20	1.08	1.13
12月	1,329	0.8	3,067	▲ 0.9	7,778	▲ 6.4	9,822	▲ 4.5	1,249	0.6	285	▲ 0.7	21.4%	▲ 0.4	224	▲ 0.4	2.31	2.35	1.26	1.24	1.14	1.21
令和6年1月	1,823	▲ 0.1	2,967	▲ 13.8	7,956	▲ 4.4	9,252	▲ 4.5	1,506	▲ 14.5	278	14.9	15.2%	1.9	229	27.9	1.63	1.89	1.16	1.16	1.11	1.18
2月	1,656	▲ 4.0	3,649	9.0	7,990	▲ 6.0	9,450	▲ 3.2	1,718	▲ 14.3	329	▲ 18.6	19.9%	▲ 3.5	260	▲ 16.1	2.20	1.94	1.18	1.15	1.09	1.16
3月	1,731	▲ 6.1	2,899	▲ 2.3	8,279	▲ 5.8	9,465	▲ 3.1	1,698	▲ 11.6	402	▲ 11.3	23.2%	▲ 1.4	357	0.8	1.67	1.61	1.14	1.11	1.05	1.08
4月	2,401	9.2	3,475	▲ 2.1	8,807	▲ 3.6	9,758	2.8	1,650	▲ 11.3	342	▲ 8.3	14.2%	▲ 2.8	263	▲ 15.2	1.45	1.61	1.11	1.04	0.95	0.99
5月	1,923	▲ 0.7	4,073	29.1	9,119	▲ 2.4	10,420	11.7	1,653	▲ 7.4	358	▲ 1.1	18.6%	▲ 0.1	294	1.4	2.12	1.63	1.14	1.00	0.91	0.96
6月	1,542	▲ 6.5	2,810	▲ 15.9	8,918	▲ 0.1	10,169	3.4	1,526	▲ 10.4	358	4.4	23.2%	2.4	264	▲ 3.6	1.82	2.03	1.14	1.10	0.92	0.98
7月	1,691	4.9	4,451	51.1	8,604	1.2	11,267	20.3	1,544	8.9	315	4.0	18.6%	▲ 0.2	262	13.4	2.63	1.83	1.31	1.10	0.96	1.01
8月	1,497	▲ 7.1	3,609	0.3	8,386	0.8	10,765	11.1	1,373	▲ 1.8	266	▲ 7.0	17.8%	0.0	208	▲ 1.0	2.41	2.23	1.28	1.17	0.99	1.04
9月	1,701	5.4	3,553	0.5	8,391	3.4	11,699	17.8	1,592	13.7	309	4.4	18.2%	▲ 0.1	242	3.0	2.09	2.19	1.39	1.22	1.01	1.06
10月	1,804	▲ 2.5	5,167	55.5	8,510	3.1	12,164	19.2	1,581	▲ 1.0	346	0.6	19.2%	0.6	253	▲ 13.9	2.86	1.79	1.43	1.24	1.04	1.08

(注) 数値は原数値。

主要産業別、規模別一般新規求人状況

ハローワーク川越

○ 主要産業別、規模別一般新規求人状況（新規学卒者を除く）

令和6年10月

産業・規模		全数	パート除く	常用	臨時・季節	パートタイム
新規求人 数 (人)	合計	5,167	2,143	2,095	48	3,024
	D 建設業	333	319	319	0	14
	E 製造業	364	252	250	2	112
	G 情報通信業	40	10	10	0	30
	H 運輸業、郵便業	180	78	77	1	102
	I 卸売業、小売業	2,040	483	483	0	1,557
	L 学術研究、専門・技術サービス業	46	22	22	0	24
	M 宿泊業、飲食サービス業	340	73	73	0	267
	N 生活関連サービス業、娯楽業	20	11	11	0	9
	O 教育、学習支援業	55	20	20	0	35
	P 医療、福祉	1,005	529	527	2	476
	R サービス業（他に分類されないもの）	406	248	206	42	158
	上記以外	338	98	97	1	240
	(規模別)					
	29人以下	3,409	1,077	1,037	40	2,332
	30～99人	801	505	499	6	296
	100～299人	669	469	469	0	200
300～499人	119	59	59	0	60	
500～999人	121	33	31	2	88	
1,000人以上	48	0	0	0	48	
対前 年 同 月 比 (%)	合計	55.5	9.8	10.4	▲11.1	120.6
	D 建設業	▲0.9	▲0.3	▲0.3	-	▲12.5
	E 製造業	▲8.8	▲16.6	▲15.8	▲60.0	15.5
	G 情報通信業	263.6	11.1	11.1	-	1400.0
	H 運輸業、郵便業	(20.8)	(▲19.6)	(▲20.6)	(-)	(96.2)
	I 卸売業、小売業	(215.8)	(82.3)	(82.3)	(-)	(308.7)
	L 学術研究、専門・技術サービス業	▲29.2	▲37.1	▲37.1	-	▲20.0
	M 宿泊業、飲食サービス業	236.6	265.0	265.0	-	229.6
	N 生活関連サービス業、娯楽業	▲28.6	▲8.3	▲8.3	-	▲43.8
	O 教育、学習支援業	1.9	0.0	0.0	-	2.9
	P 医療、福祉	(2.0)	(▲2.0)	(▲1.7)	(▲50.0)	(7.0)
	R サービス業（他に分類されないもの）	(14.7)	(2.5)	(2.0)	(5.0)	(41.1)
	上記以外	(74.2)	(10.1)	(15.5)	(▲80.0)	(128.6)
	(規模別)					
	29人以下	53.9	▲14.9	▲15.2	▲4.8	145.5
	30～99人	16.1	17.7	18.8	▲33.3	13.4
	100～299人	168.7	193.1	195.0	-	124.7
300～499人	72.5	136.0	136.0	-	36.4	
500～999人	47.6	▲51.5	▲53.0	0.0	528.6	
1,000人以上	182.4	-	-	-	269.2	

○ 主要産業における対前年同月比の推移（新規学卒者を除く）

(%)

産 業	5年			6年									
	10月	11月	12月	1月	2月	3月	4月	5月	6月	7月	8月	9月	10月
合計	▲7.8	0.2	▲0.9	▲13.8	9.0	▲2.3	▲2.1	29.1	▲15.9	51.1	0.3	0.5	55.5
D 建設業	▲22.8	8.8	▲13.5	▲2.1	12.0	▲8.1	▲32.5	2.6	▲10.3	▲24.5	▲2.9	▲14.3	▲0.9
E 製造業	▲4.3	23.3	▲13.5	6.1	42.0	▲21.1	▲6.6	16.3	▲4.3	▲24.5	▲11.8	5.7	▲8.8
G 情報通信業	▲31.3	83.3	6.7	23.1	▲9.1	▲44.0	0.0	214.3	▲73.1	66.7	100.0	60.0	263.6
H 運輸業、郵便業	▲17.2	28.9	13.6	2.9	4.7	▲9.4	(▲32.1)	(52.9)	(▲25.5)	(▲4.5)	(55.5)	(57.7)	(20.8)
I 卸売業、小売業	87.2	▲35.3	▲49.2	▲27.5	21.3	▲4.9	(163.7)	(152.3)	(▲31.4)	(423.6)	(1.9)	(190.0)	(215.8)
L 学術研究、専門・技術サービス業	▲24.4	67.4	▲55.6	▲46.2	4.3	▲43.9	19.6	▲9.4	▲45.8	20.8	17.9	▲30.9	▲29.2
M 宿泊業、飲食サービス業	▲39.5	▲10.7	3.9	▲15.3	▲12.3	▲44.8	79.1	4.2	▲74.8	167.2	▲4.7	14.3	236.6
N 生活関連サービス業、娯楽業	▲22.2	▲17.4	▲21.1	▲61.1	▲12.8	▲26.4	▲14.3	▲17.9	▲27.2	3.0	13.0	24.4	▲28.6
O 教育、学習支援業	58.8	100.0	9.3	36.4	64.3	▲15.9	48.8	63.9	▲38.3	▲17.4	▲17.0	4.4	1.9
P 医療、福祉	18.2	19.8	7.9	21.6	24.1	▲12.3	(▲18.7)	(4.9)	(▲5.9)	(▲14.2)	(▲19.5)	(▲27.6)	(2.0)
R サービス業（他に分類されないもの）	▲59.2	▲31.9	48.5	▲52.0	1.0	75.0	(▲55.4)	(63.4)	(4.3)	(16.8)	(49.6)	(▲31.8)	(14.7)
上記以外	3.2	4.8	60.5	▲45.7	11.9	5.7	(▲17.9)	(▲15.5)	(▲2.3)	(▲8.2)	(41.9)	(▲79.4)	(74.2)

(注) 1. 数値は原数値。

2. 令和6年4月以降については令和5年7月改定の「日本標準産業分類」に基づく区分、令和6年3月以前については平成25年10月改定の「日本標準産業分類」に基づく区分。

3. 令和6年4月以降の対前年同月比については、産業分類改定による影響のある産業について（ ）で示している。

4. 令和6年3月以前の対前年同月比の（ ）は、前年度実績値。

一 般 職 業 紹 介 状 況 (2)

ハローワーク川越

項目 年度・月	10. 産業別一般新規求人状況																	
	建設		製造		情報通信		運輸・郵便		卸売・小売		学術研究・専門・技術サービス		宿泊・飲食サービス		生活関連サービス・娯楽		教育・学習支援	
	前年比	前年比	前年比	前年比	前年比	前年比	前年比	前年比	前年比	前年比	前年比	前年比	前年比	前年比	前年比	前年比	前年比	
令和元年度平均	283	10.1	267	▲24.6	27	▲22.9	146	0.0	569	▲7.9	58	0.0	491	68.7	92	▲4.2	49	▲3.9
令和2年度平均	292	3.2	196	▲26.6	15	▲44.4	112	▲23.3	489	▲14.1	49	▲15.5	319	▲35.0	39	▲57.6	40	▲18.4
令和3年度平均	290	▲0.7	265	35.2	13	▲13.3	156	39.3	525	7.4	52	6.1	356	11.6	41	5.1	58	45.0
令和4年度平均	295	1.7	323	21.9	14	7.7	164	5.1	469	▲10.7	65	25.0	403	13.2	44	7.3	45	▲22.4
令和5年度平均	282	▲4.4	321	▲0.6	12	▲14.3	159	▲3.0	387	▲17.5	57	▲12.3	374	▲7.2	40	▲9.1	55	22.2
令和5年10月	336	▲22.8	399	▲4.3	11	▲31.3	149	▲17.2	646	87.2	65	▲24.4	101	▲39.5	28	▲22.2	54	58.8
11月	236	8.8	312	23.3	11	83.3	165	28.9	156	▲35.3	72	67.4	828	▲10.7	38	▲17.4	70	100.0
12月	192	▲13.5	373	▲13.5	16	6.7	134	13.6	273	▲49.2	48	▲55.6	159	3.9	30	▲21.1	47	9.3
令和6年1月	379	▲2.1	328	6.1	16	23.1	140	2.9	271	▲27.5	35	▲46.2	166	▲15.3	21	▲61.1	60	36.4
2月	262	12.0	318	42.0	10	▲9.1	202	4.7	262	21.3	73	4.3	815	▲12.3	34	▲12.8	69	64.3
3月	194	▲8.1	270	▲21.1	14	▲44.0	164	▲9.4	407	▲4.9	37	▲43.9	116	▲44.8	53	▲26.4	53	▲15.9
4月	315	▲32.5	310	▲6.6	12	0.0	114	(▲32.1)	1,060	(163.7)	61	19.6	231	79.1	18	▲14.3	64	48.8
5月	273	2.6	264	16.3	22	214.3	214	(52.9)	893	(152.3)	58	▲9.4	902	4.2	46	▲17.9	100	63.9
6月	192	▲10.3	266	▲4.3	7	▲73.1	152	(▲25.5)	455	(▲31.4)	39	▲45.8	37	▲74.8	67	▲27.2	37	▲38.3
7月	284	▲24.5	290	▲24.5	10	66.7	126	(▲4.5)	1,906	(423.6)	58	20.8	358	167.2	34	3.0	38	▲17.4
8月	233	▲2.9	261	▲11.8	26	100.0	283	(55.5)	479	(1.9)	66	17.9	843	▲4.7	26	13.0	44	▲17.0
9月	192	▲14.3	355	5.7	8	60.0	205	(57.7)	1,105	(190.0)	47	▲30.9	168	14.3	56	24.4	47	4.4
10月	333	▲0.9	364	▲8.8	40	263.6	180	(20.8)	2,040	(215.8)	46	▲29.2	340	236.6	20	▲28.6	55	1.9

項目 年度・月	11. 規模別一般新規求人状況(事業所規模)																	
	医療・福祉		サービス		左記以外		29人以下		30~99人		100~299人		300~499人		500~999人		1000人以上	
	前年比	前年比	前年比	前年比	前年比	前年比	前年比	前年比	前年比	前年比	前年比	前年比	前年比	前年比	前年比	前年比	前年比	
令和元年度平均	1,061	6.1	626	▲27.6	132	▲0.8	2,438	▲2.4	831	▲3.8	386	4.6	64	▲30.4	46	12.2	34	▲17.1
令和2年度平均	878	▲17.2	510	▲18.5	107	▲18.9	1,989	▲18.4	656	▲21.1	299	▲22.5	31	▲51.6	64	39.1	8	▲76.5
令和3年度平均	950	8.2	548	7.5	158	47.7	2,122	6.7	842	28.4	318	6.4	34	9.7	90	40.6	7	▲12.5
令和4年度平均	877	▲7.7	611	11.5	167	5.7	2,157	1.6	777	▲7.7	381	19.8	37	8.8	114	26.7	11	57.1
令和5年度平均	948	8.1	472	▲22.7	173	3.6	2,033	▲5.7	711	▲8.5	354	▲7.1	64	73.0	108	▲5.3	12	9.1
令和5年10月	985	18.2	354	▲59.2	194	3.2	2,215	10.3	690	▲15.6	249	▲48.7	69	86.5	82	▲67.5	17	466.7
11月	938	19.8	320	▲31.9	198	4.8	2,174	▲8.7	781	34.0	228	▲1.3	36	157.1	102	▲17.7	23	360.0
12月	914	7.9	674	48.5	207	60.5	1,605	▲16.5	694	0.7	521	70.8	114	54.1	119	41.7	14	▲33.3
令和6年1月	1,057	21.6	355	▲52.0	139	▲45.7	1,887	▲7.9	656	▲19.1	267	▲43.4	57	26.7	73	17.7	27	575.0
2月	910	24.1	393	1.0	301	11.9	2,483	4.3	683	42.0	220	▲28.6	109	395.5	145	21.8	9	▲76.3
3月	749	▲12.3	749	75.0	93	5.7	1,632	▲15.2	619	1.0	516	57.8	60	17.6	65	38.3	7	40.0
4月	836	(▲18.7)	335	(▲55.4)	119	(▲17.9)	2,309	16.4	525	▲41.8	473	1.7	59	▲19.2	102	▲16.4	7	133.3
5月	775	(4.9)	433	(63.4)	93	(▲15.5)	2,739	16.5	655	41.2	553	171.1	65	140.7	50	▲45.1	11	▲38.9
6月	781	(▲5.9)	605	(4.3)	172	(▲2.3)	1,508	▲26.8	625	▲19.3	542	22.6	76	181.5	53	35.9	6	-
7月	822	(▲14.2)	458	(16.8)	67	(▲8.2)	3,198	79.8	626	▲17.2	515	70.5	73	17.7	34	▲22.7	5	66.7
8月	824	(▲19.5)	341	(49.6)	183	(41.9)	2,125	▲13.1	636	▲3.0	607	185.0	52	▲11.9	158	▲21.0	31	24.0
9月	898	(▲27.6)	407	(▲31.8)	65	(▲79.4)	1,969	10.3	561	▲34.2	860	39.6	65	▲8.5	98	▲53.1	0	-
10月	1,005	(2.0)	406	(14.7)	338	(74.2)	3,409	53.9	801	16.1	669	168.7	119	72.5	121	47.6	48	182.4

- (注)1. 数値は原数値。
 2. 令和6年4月以降については令和5年7月改定の「日本標準産業分類」に基づく区分、令和6年3月以前については平成25年10月改定の「日本標準産業分類」に基づく区分。
 3. 情報通信業には、通信業、放送業、ソフトウェア業、情報処理・提供サービス業、インターネット付随サービス業等が含まれる。
 学術研究・専門・技術サービス業には学術・開発研究機関、法律事務所、広告業、獣医学、土木建築サービス業、機械設計業等が含まれる。
 生活関連サービス・娯楽業には洗濯・理容・美容・浴場業、旅行業、娯楽業等が含まれる。
 サービス業には、廃棄物処理業、自動車整備業、機械等修理業、職業紹介・労働者派遣業、警備業等が含まれる。
 4. 令和6年4月以降の対前年同月比については、産業分類改定による影響のある産業について()で示している。
 5. 令和6年3月以前の対前年同月比の()は、前年度実績値。

パートタイム職業紹介状況

項目 年度・月	1. 新規求職申込件数		2. 新規求人数		3. 月間有効求職者数		4. 月間有効求人数		5. 紹介件数		6. 就職件数		7. 充足数		8. 求人倍率			
	前年比		前年比		前年比		前年比		前年比		前年比		前年比		新 規		有 効	
	原数値	前年差	原数値	前年差	原数値	前年差	原数値	前年差	原数値	前年差	原数値	前年差	原数値	前年差	原数値	前年差	原数値	前年差
令和元年度平均	589	3.0	1,839	▲ 11.5	2,545	1.6	5,509	▲ 7.8	775	2.6	196	0.5	171	▲ 2.8	3.12	▲ 0.51	2.16	▲ 0.22
令和2年度平均	578	▲ 1.9	1,366	▲ 25.7	2,589	1.7	3,911	▲ 29.0	604	▲ 22.1	151	▲ 23.0	131	▲ 23.4	2.36	▲ 0.76	1.51	▲ 0.65
令和3年度平均	631	9.2	1,549	13.4	3,077	18.8	4,388	12.2	698	15.6	157	4.0	136	3.8	2.45	0.09	1.43	▲ 0.08
令和4年度平均	659	4.4	1,530	▲ 1.2	3,345	8.7	4,530	3.2	674	▲ 3.4	169	7.6	148	8.8	2.32	▲ 0.13	1.35	▲ 0.08
令和5年度平均	614	▲ 6.8	1,404	▲ 8.2	3,023	▲ 9.6	4,131	▲ 8.8	621	▲ 7.9	164	▲ 3.0	137	▲ 7.4	2.29	▲ 0.03	1.37	0.02
令和5年10月	651	7.2	1,371	▲ 0.7	2,944	▲ 12.6	4,466	▲ 4.3	605	▲ 1.8	163	1.9	144	0.0	2.11	▲ 0.17	1.52	0.13
11月	535	▲ 4.1	1,532	▲ 6.8	2,896	▲ 9.8	4,297	▲ 8.7	584	▲ 0.3	164	13.9	140	5.3	2.86	▲ 0.09	1.48	0.01
12月	481	6.2	1,305	2.0	2,754	▲ 8.3	4,276	▲ 2.8	490	8.9	143	1.4	110	▲ 6.0	2.71	▲ 0.12	1.55	0.09
令和6年1月	635	▲ 9.2	1,045	▲ 17.0	2,785	▲ 8.4	3,759	▲ 7.4	597	▲ 17.1	131	19.1	112	30.2	1.65	▲ 0.15	1.35	0.02
2月	579	▲ 3.8	1,690	7.9	2,827	▲ 8.8	3,869	▲ 2.5	700	▲ 12.5	156	▲ 26.8	116	▲ 31.0	2.92	0.32	1.37	0.09
3月	641	▲ 2.1	1,130	▲ 15.2	2,979	▲ 7.6	3,837	▲ 5.6	698	▲ 7.4	196	▲ 9.3	174	▲ 0.6	1.76	▲ 0.28	1.29	0.03
4月	960	18.4	1,603	16.4	3,274	▲ 2.7	4,334	6.7	679	▲ 4.9	181	▲ 1.1	149	▲ 3.2	1.67	▲ 0.03	1.32	0.11
5月	693	▲ 8.1	1,867	22.8	3,385	▲ 3.2	4,583	12.3	693	▲ 8.9	181	▲ 4.2	156	▲ 7.7	2.69	0.67	1.35	0.18
6月	553	▲ 5.1	1,047	▲ 29.8	3,298	▲ 0.5	4,403	2.0	605	▲ 17.3	186	▲ 8.8	157	0.6	1.89	▲ 0.67	1.34	0.04
7月	594	4.0	2,638	128.2	3,089	0.6	5,470	33.2	602	19.7	147	▲ 3.9	131	9.2	4.44	2.42	1.77	0.43
8月	519	▲ 3.0	1,604	▲ 5.5	2,969	0.6	5,242	24.3	571	6.9	146	10.6	115	0.0	3.09	▲ 0.08	1.77	0.34
9月	621	6.0	1,274	▲ 16.7	2,997	3.8	5,488	28.2	626	17.0	184	21.1	135	0.0	2.05	▲ 0.56	1.83	0.35
10月	663	1.8	3,024	120.6	3,046	3.5	5,860	31.2	666	10.1	165	1.2	123	▲ 14.6	4.56	2.45	1.92	0.40

(注) 数値は原数値。

中高年齢者職業紹介状況(パートタイムを除く常用)

項目 年度・月	1. 新規求職申込件数		2. 月間有効求職者数		3. 月間有効求人数		4. 紹介件数		5. 就職件数		6. 有効求人倍率	
	うち55歳以上		うち55歳以上		うち55歳以上		うち55歳以上		うち55歳以上		うち55歳以上	
	原数値	前年差	原数値	前年差	原数値	前年差	原数値	前年差	原数値	前年差	原数値	前年差
令和元年度平均	522	245	2,314	1,072	1,965	1,110	711	262	91	37	0.85	1.04
令和2年度平均	560	270	2,705	1,288	1,519	744	680	277	80	31	0.56	0.58
令和3年度平均	555	272	2,943	1,427	1,650	752	701	290	86	35	0.56	0.53
令和4年度平均	567	288	2,898	1,446	1,828	885	595	281	90	38	0.63	0.61
令和5年度平均	558	295	2,700	1,385	1,744	840	518	222	86	38	0.65	0.61
令和5年10月	614	317	2,647	1,356	1,854	882	519	219	111	50	0.70	0.65
11月	496	242	2,577	1,312	1,813	893	498	210	80	37	0.70	0.68
12月	450	250	2,536	1,302	1,773	876	413	182	76	36	0.70	0.67
令和6年1月	616	320	2,609	1,319	1,755	869	502	194	79	31	0.67	0.66
2月	583	317	2,651	1,373	1,808	889	573	245	89	35	0.68	0.65
3月	568	283	2,758	1,418	1,847	907	568	221	116	52	0.67	0.64
4月	739	432	2,873	1,511	1,767	865	500	193	82	37	0.62	0.57
5月	619	364	2,921	1,553	1,923	925	552	220	91	40	0.66	0.60
6月	509	280	2,870	1,546	1,838	877	513	233	88	41	0.64	0.57
7月	567	293	2,813	1,476	1,859	899	503	256	100	53	0.66	0.61
8月	499	282	2,742	1,443	1,764	846	463	207	63	36	0.64	0.59
9月	556	307	2,736	1,453	1,996	938	551	269	71	29	0.73	0.65
10月	618	333	2,796	1,492	2,030	905	512	233	100	55	0.73	0.61

(注) 1. 数値は原数値。

2. 求人は原則年齢不問であり、月間有効求人数及び有効求人倍率は求人数を技術的に按分し算出したものである(求人数均等配分方式)。

雇用保険関係業務取扱状況

項目 年度・月	1. 適用事業所数		2. 被保険者数		3. 資格取得者数		4. 資格喪失者数		5. 受給資格決定件数		6. 受給者実人員		うち45歳以上		7. 基本手当支給金額		8. 就職促進給付		
	前年比	前年比	前年比	前年比	前年比	前年比	前年比	前年比	前年比	前年比	前年比	前年比	前年比	前年比	前年比	前年比	前年比	前年比	前年比
令和元年度	8,122	2.1	146,356	0.0	2,413	▲ 3.9	2,380	1.7	685	5.1	2,116	16.1	1,201	19.6	3,312,905,910	19.6	2,592	12.6	977,104,010
令和2年度	8,402	3.4	149,944	2.5	2,533	5.0	2,343	▲ 1.6	829	21.0	2,673	26.3	1,505	25.3	4,357,418,762	31.5	2,245	▲ 13.4	802,996,328
令和3年度	8,654	3.0	150,088	0.1	2,438	▲ 3.8	2,366	1.0	757	▲ 8.7	2,499	▲ 6.5	1,461	▲ 2.9	4,053,100,214	▲ 7.0	2,252	0.3	841,457,197
令和4年度	8,847	2.2	151,171	0.7	2,483	1.8	2,470	4.4	762	0.7	2,330	▲ 6.8	1,356	▲ 7.2	3,765,993,973	▲ 7.1	2,357	4.7	845,470,930
令和5年度	9,023	2.0	152,962	1.2	2,600	4.7	2,374	▲ 3.9	744	▲ 2.4	2,243	▲ 3.7	1,316	▲ 2.9	3,557,636,808	▲ 5.5	2,221	▲ 5.8	823,160,533
令和5年10月	8,888	1.9	153,020	0.9	2,443	1.9	2,458	▲ 14.6	783	11.5	2,303	▲ 10.4	1,360	▲ 9.8	307,299,708	▲ 8.5	151	▲ 24.1	59,935,740
11月	8,914	2.0	153,566	1.4	2,441	13.7	1,902	▲ 15.5	705	7.0	2,200	▲ 2.0	1,306	▲ 0.8	303,777,203	▲ 3.7	200	▲ 17.7	74,992,521
12月	8,936	1.9	153,698	1.5	1,997	▲ 9.2	1,856	▲ 14.7	661	23.1	2,133	▲ 3.0	1,265	▲ 0.9	254,995,814	▲ 11.0	228	19.4	93,498,109
令和6年1月	8,974	2.0	153,328	1.4	2,023	2.4	2,387	7.9	631	▲ 1.9	2,237	4.6	1,292	6.0	325,170,450	8.3	165	7.8	57,384,718
2月	9,000	1.8	153,275	1.4	2,239	19.6	2,273	16.2	719	5.4	2,174	5.4	1,280	8.3	290,139,637	13.8	147	▲ 21.0	57,440,891
3月	9,023	2.0	152,962	1.2	2,252	▲ 7.9	2,198	▲ 0.4	670	▲ 10.2	2,043	▲ 5.2	1,248	0.4	264,455,858	▲ 12.3	183	10.9	64,791,305
4月	9,030	1.7	153,719	1.6	5,029	15.1	4,461	7.1	1,037	32.9	2,141	3.4	1,322	9.8	276,337,579	2.4	199	77.7	74,419,980
5月	9,053	1.6	154,897	2.0	3,605	8.9	2,446	▲ 7.8	1,132	▲ 3.4	2,357	9.0	1,433	12.7	324,358,670	21.2	239	▲ 17.6	89,186,128
6月	9,065	1.5	155,640	2.0	2,691	▲ 1.8	1,919	▲ 2.1	667	▲ 15.8	2,389	1.9	1,437	5.0	289,031,632	▲ 8.2	178	6.6	69,439,551
7月	9,073	1.4	156,109	2.0	2,877	13.4	2,378	18.6	693	▲ 3.1	2,503	3.2	1,500	6.6	362,683,289	23.5	230	24.3	87,405,143
8月	9,079	1.2	155,930	2.3	2,031	▲ 6.7	2,265	▲ 16.0	663	▲ 1.2	2,485	▲ 0.6	1,493	4.3	336,985,809	▲ 8.3	207	23.2	81,975,700
9月	9,022	2.7	155,816	1.7	2,346	▲ 12.1	2,307	19.0	686	8.9	2,325	0.2	1,413	4.1	311,918,382	4.6	119	▲ 47.1	44,310,510
10月	9,045	1.8	156,114	2.0	2,866	17.3	2,570	4.6	803	2.6	2,375	3.1	1,440	5.9	356,476,292	16.0	204	35.1	80,399,306

項目 年度・月	9. 高齢求職者給付			10. 高齢雇用継続給付			11. 育児休業給付計				12. 教育訓練給付				13. 介護休業給付			
	受給者数	前年比	金額(円)	受給者実人員	前年比	金額(円)	受給者実人員	前年比	金額(円)	受給者実人員	前年比	金額(円)	受給者数	前年比	金額(円)	受給者数	前年比	金額(円)
令和元年度	1,657	2.5	387,609,500	13,860	2.4	392,480,822	11,371	2.7	1,509,086,615	—	—	—	567	▲ 3.1	20,683,510	81	32.8	21,651,216
令和2年度	2,112	27.5	492,917,563	13,941	0.6	395,532,860	12,992	14.3	1,736,605,553	—	—	—	549	▲ 3.2	18,533,629	68	▲ 16.0	18,356,479
令和3年度	2,190	3.7	503,177,116	13,556	▲ 2.8	365,255,526	12,885	▲ 0.8	1,699,132,931	—	—	—	547	▲ 0.4	17,207,707	97	42.6	26,866,761
令和4年度	2,097	▲ 4.2	490,233,629	14,280	5.3	384,963,201	13,686	6.2	1,837,881,800	32	—	4,644,325	502	▲ 8.2	17,494,773	128	32.0	26,230,649
令和5年度	2,097	0.0	503,312,953	14,367	0.6	389,696,521	14,039	2.6	1,939,719,498	153	378.1	25,250,910	410	▲ 18.3	15,257,391	147	14.8	36,527,039
令和5年10月	185	20.9	43,133,300	1,204	▲ 7.9	31,518,578	1,121	4.6	159,405,173	17	—	2,620,630	52	▲ 20.0	2,275,312	19	46.2	5,558,890
11月	149	▲ 9.1	34,688,220	1,222	6.5	34,866,751	1,072	9.7	146,505,735	10	—	1,890,875	42	▲ 22.2	1,392,172	8	▲ 33.3	1,287,067
12月	151	49.5	36,189,330	1,282	0.7	33,690,410	1,275	9.3	186,921,647	14	75.0	2,694,125	36	▲ 2.7	1,245,947	15	66.7	3,382,151
令和6年1月	147	4.3	35,172,950	1,107	3.4	31,355,680	1,208	▲ 2.9	167,701,418	18	100.0	2,980,664	24	▲ 31.4	710,763	16	220.0	3,171,631
2月	139	1.5	32,744,838	1,311	6.5	34,707,669	1,228	6.6	174,964,449	13	160.0	1,817,716	21	▲ 41.7	702,607	9	0.0	2,564,040
3月	154	24.2	37,062,670	1,107	▲ 4.8	31,759,209	1,282	▲ 11.8	178,721,503	15	50.0	2,168,225	27	▲ 20.6	1,286,670	14	▲ 6.7	3,351,744
4月	301	23.9	78,275,288	1,269	12.2	33,290,591	1,531	13.8	205,823,734	9	12.5	1,556,666	24	▲ 22.6	1,285,122	18	50.0	4,229,001
5月	337	5.0	85,368,175	1,118	▲ 6.7	32,121,846	1,518	0.8	197,380,310	13	8.3	2,189,877	26	▲ 3.7	909,231	8	0.0	2,560,931
6月	158	▲ 16.4	38,982,891	1,210	▲ 4.0	32,143,051	1,081	▲ 0.6	150,562,141	12	71.4	2,001,545	30	11.1	820,761	11	22.2	2,449,596
7月	163	7.9	40,728,710	1,239	3.8	35,811,690	1,115	26.6	162,636,254	11	22.2	1,562,411	31	▲ 20.5	1,237,680	8	14.3	1,867,868
8月	136	1.5	34,848,178	1,224	1.3	32,587,272	926	▲ 13.5	136,749,741	14	7.7	2,650,018	52	23.8	1,826,293	14	▲ 22.2	3,088,356
9月	159	18.7	39,614,981	1,132	▲ 1.0	32,915,049	1,053	9.3	154,530,491	12	▲ 29.4	2,442,890	40	▲ 4.8	1,276,188	11	▲ 8.3	2,280,170
10月	175	▲ 5.4	44,271,540	1,295	7.6	34,404,404	1,110	▲ 1.0	160,815,978	13	▲ 23.5	1,778,316	56	7.7	2,545,799	20	5.3	5,357,600

(注) 1. [5. 受給資格決定件数]は、短期雇用特例求職者給付金に係る件数を除き、高齢求職者給付金に係る件数を含む。

2. [11. 育児休業給付計]および[13. 介護休業給付]の()は前年度実数値。

3. [11. 『うち出生時育児休業給付金』]は、令和4年10月より創設のため同月より前は該当数値なし。

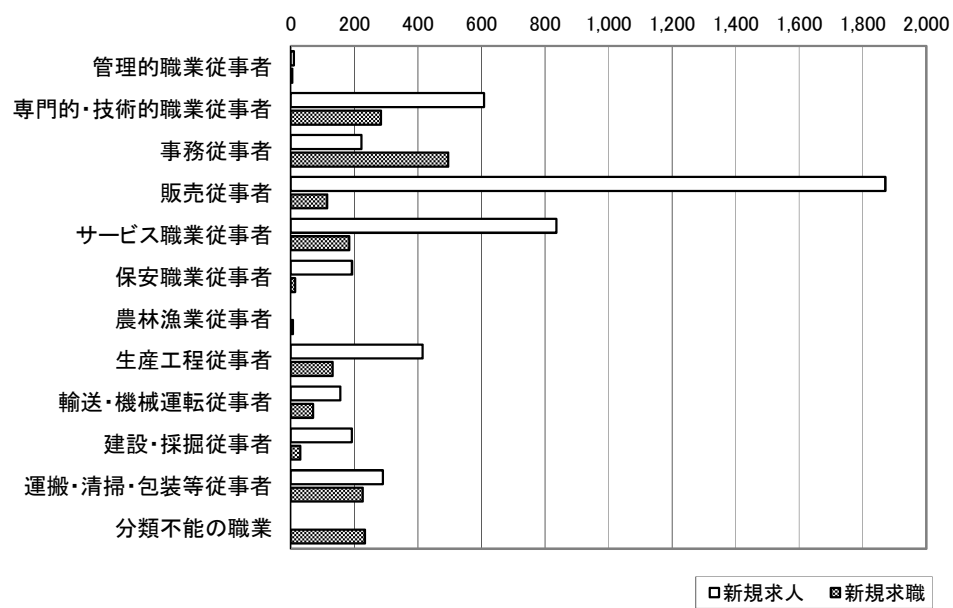
職業別業務取扱状況

10月

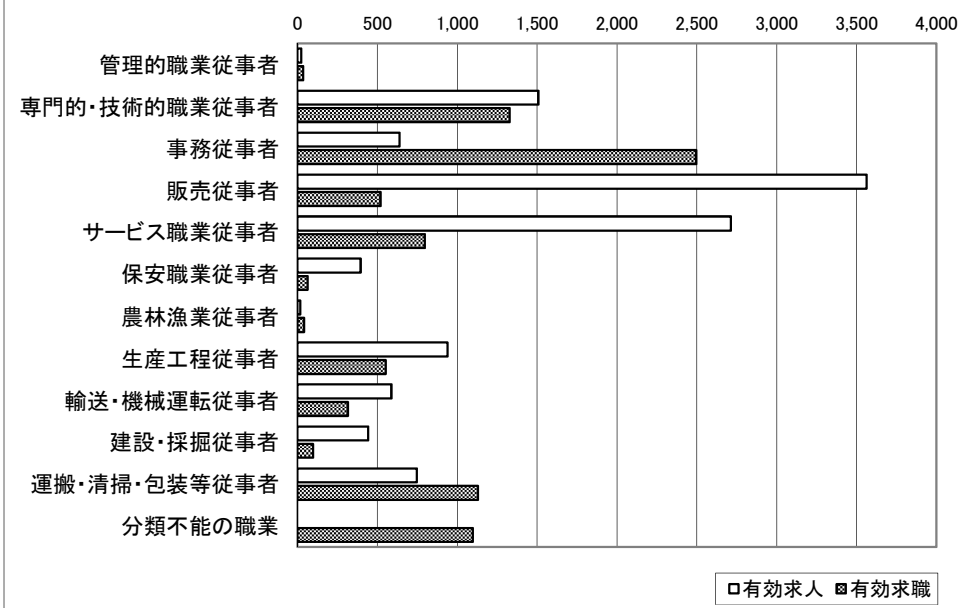
常用計

	職業計	管理的職業従事者	専門的・技術的職業従事者	事務従事者	販売従事者	サービス職業従事者	保安職業従事者	農林漁業従事者	生産工程従事者	輸送・機械運転従事者	建設・採掘従事者	運搬・清掃・包装等従事者	分類不能の職業
新規求人	4,791	9	608	223	1,871	836	193	0	414	156	192	289	0
有効求人	11,581	25	1,509	639	3,562	2,715	395	17	939	589	443	748	0
新規求職	1,794	4	283	496	115	184	14	7	132	70	30	226	233
有効求職	8,478	36	1,330	2,496	520	797	63	42	552	316	98	1,130	1,098
紹介件数	1,441	6	163	541	90	151	18	14	142	82	28	206	0
就職件数	315	0	26	81	14	57	11	3	32	36	10	45	0
新規求人倍率	2.67	2.25	2.15	0.45	16.27	4.54	13.79	0.00	3.14	2.23	6.40	1.28	0.00
有効求人倍率	1.37	0.69	1.13	0.26	6.85	3.41	6.27	0.40	1.70	1.86	4.52	0.66	0.00
新規求人倍率(埼玉県)	1.91	0.57	2.53	0.58	3.44	4.48	9.13	1.71	2.77	3.04	8.35	1.32	0.00
有効求人倍率(埼玉県)	0.98	0.45	1.38	0.28	1.56	2.76	5.49	0.67	1.48	1.78	5.57	0.55	0.00

新規求人求職の状況



有効求人求職の状況



(注)1. 数値は原数値。

2. 平成21年12月改定の「日本標準職業分類」に基づく区分。