

ハローワーク求人情報

＜パートタイム＞
令和6年11月22日 発行

草加公共職業安定所

草加市弁天4-10-7

TEL 048-931-6111 41#

◎ 面接にはハローワークが発行する紹介状が必要です。(オンライン自主応募は除く) 詳細はハローワークの紹介窓口へお問い合わせください。
◎ 仕事内容欄はスペースの都合ですべて表示できない場合がありますので、詳しい内容については相談窓口でお尋ねくださるかハローワークインターネットで求人番号を指定して検索してご確認ください。(採用決定および事業所の都合により公開中止となる場合がありますのでご了承ください)

職種 年齢 雇用形態・採用人数	仕事内容	賃金	求人者名	所在地・就業場所	就業時間	休日	必要資格	保険
射出成形機オペレーター (年齢: 59歳以下) パート労働者(1人)	・射出成形機に金型を取付け ・成形条件呼び出し ・周辺設備を成形条件に合わせて設定 ・成形されたプラスチック製品が規格通りの良品かを確認し製造作業へ引継ぎ ・定期的に生産中のプラスチック製品が規格通りのもの	時給 1,100円 ～ 1,500円	ロータリー 株式会社 11100-10630941	埼玉県草加市青柳1-4-15 就業場所は所在地に同じ 東武スカイツリーライン 獨協大学前 (就業場所: 従業員数 16 人)	(1)8時00分～17時00分 (2)15時00分～0時00分 (3)0時00分～9時00分	日他 その他 当社年間スケジュールによる (年末年始・夏季・GW休暇など)月平均22日営業		雇用 労災 健康 厚生
介護スタッフ (年齢: 64歳以下) パート労働者(5人)	特別養護老人ホーム入居者の日常生活全般の支援 入浴、排泄、食事の介助	時給 1,285円 ～ 1,685円	社会福祉法人 小鳩会 特別養護老人ホーム 小鳩園 11100-10683041	埼玉県三郷市中央4-8-4 就業場所は所在地に同じ つくばエクスプレス線 三郷中央 (就業場所: 従業員数 33 人)	(1)7時00分～15時30分 (2)8時30分～17時00分 (3)11時30分～20時00分 又は7時00分～20時00分の間の3時間以上	他 毎週		雇用 労災
一般事務 (年齢: 不問) パート労働者(1人)	草加市での急性期治療を担う病院における、連携業務のお仕事です。 (急性期治療・症状が出てまもない患者の治療にあたること。) ・近隣の診療所や病院に対し、「病院の営業役」として他の医療機関との関係を取り持つ役割を担っていただく方	時給 1,080円 ～ 1,080円	医療法人 埼友会 11100-10732541	埼玉県草加市松原1-7-22 就業場所は所在地に同じ 東武スカイツリーライン 獨協大学前<草加松原> (就業場所: 従業員数 186 人)	9時00分～18時00分の間の6時間程度	日祝他 毎週		雇用 労災 健康 厚生 財形
食事・洗濯パート (年齢: 不問) パート労働者(1人)	※身体障がい者支援施設における利用者の介護および補助業務 ・食事介助 食堂の清掃 ・洗濯たたみ、衣類整理 ※「そうか光生園ホームページ」でもご案内していますので、ご覧ください。	時給 1,100円 ～ 1,100円	社会福祉法人 埼玉県社会福祉事業団 そうか光生園 11100-10572541	埼玉県草加市柿木町1215-1 就業場所は所在地に同じ JR武蔵野線 越谷レイクタウン (就業場所: 従業員数 72 人)	(1)7時30分～10時30分 (2)12時30分～15時30分 (3)17時30分～19時30分 又は7時30分～19時30分の間の6時間以上	他 毎週		労災
製品の組立、梱包及び軽作業 (年齢: 59歳以下) パート労働者(1人)	◆主として金属製品の組立、梱包及び軽作業の仕事です。 * 全て安全を考慮しています。 また指導も十分に行います。 * 初心者歓迎、経験者優遇	時給 1,080円 ～ 1,100円	株式会社 岡田製作所 11100-10687541	埼玉県八潮市木曾根522-3 就業場所は所在地に同じ つくばエクスプレス 八潮 (就業場所: 従業員数 12 人)	(1)8時00分～17時00分 又は8時00分～17時00分の間の6時間以上	日祝他 毎週 * 会社カレンダー(土曜年間12日のみ出勤、年末年始・夏季・GWあり)		雇用 労災 健康 厚生
事務(出荷業務含む) (年齢: 59歳以下) パート労働者(1人)	お客様との打ち合わせ(社内にて) 注文内容確認 製造指示書作成 製造スタッフへの手配 納期調整 出荷業務(荷札発行や貼り付け) 電話対応、伝票入力など	時給 1,300円 ～ 1,500円	有限会社 エヌティプラスチック 11100-10738041	埼玉県八潮市大字二丁目528-2 就業場所は所在地に同じ つくばエクスプレス 八潮 (就業場所: 従業員数 38 人)	9時00分～17時00分の間の5時間以上	土日祝他 毎週 ・GW休暇・夏季休暇・年末年始休暇		雇用 労災
受付・事務 (年齢: 不問) パート労働者(2人)	・受付業務 ・カルテの作成 ・会計等 ・その他付随する業務 ※未経験の方も丁寧に指導いたします。	時給 1,100円 ～ 1,100円	医療法人 TKメディカル 神谷医院 11100-10585141	埼玉県草加市吉町3-1-3 就業場所は所在地に同じ 東武スカイツリーライン 草加 (就業場所: 従業員数 13 人)	(1)8時30分～12時30分 (2)14時30分～19時30分 又は8時30分～14時30分の間の4時間以上	日祝他 毎週		労災
調理員 (年齢: 不問) パート労働者(1人)	* 保育園給食の調理をお願いいたします。 * そのほか、保育園給食調理の補助や食器の配膳や食器洗い、給食室の清掃をお願いすることもあります。	時給 1,100円 ～ 1,200円	社会福祉法人 頌栄会 ひかり幼稚園 11100-10653441	埼玉県草加市稲荷4丁目26番33号 就業場所は所在地に同じ 東武線 草加 (就業場所: 従業員数 35 人)	(1)9時00分～16時30分 又は8時30分～17時30分の間の6時間程度	土日祝他 毎週	調理師	労災
薬剤師(三郷市・吉川市) (年齢: 64歳以下) パート労働者(3人)	※令和7年5月開設予定(吉川市団地内ショッピングモール内)薬局での勤務です。 ・弊社グループ施設へのお薬の管理・説明・配送・新入居者様との契約 ・調剤薬局での外来の処方箋受付 営業時間 月～金 9時～19時、土 9時～14時	時給 2,000円 ～ 2,000円	有限会社 仁 11100-10577141	埼玉県三郷市彦成2-336 就業場所は所在地に同じ JR武蔵野線 新三郷 (就業場所: 従業員数 65 人)	(1)9時00分～18時00分 (2)10時00分～19時00分 (3)9時00分～14時00分	日他 毎週 週休2日制 シフト制 ※日曜日定休日 夏季休暇 年末年始休暇	普通自動車一種、薬剤師	労災
倉庫内軽作業<草加市> (年齢: 不問) パート労働者(3人)	※倉庫内における軽作業 * ピッキング * 梱包作業	時給 1,080円 ～ 1,080円	八潮運輸 株式会社 11100-10684341	埼玉県八潮市西袋416 埼玉県草加市谷塚2-5-12 東武スカイツリーライン 谷塚 (就業場所: 従業員数 7 人)	(1)9時00分～17時00分	土日祝他 毎週 GW、夏季休暇、年末年始休暇		雇用 労災 健康 厚生
薬剤助手 主に物品の管理業務(パート) (年齢: 不問) パート労働者(2人)	【業務内容】 ○院内で使用する医薬品の検品収納、医薬品の補充 ○薬剤部から病棟などへの医薬品・伝票の運搬 ○病棟での薬剤師補助業務・軽作業 ○PCを使用した簡単なデータ入力 など	時給 1,081円 ～ 1,081円	医療法人 三愛会 三愛会総合病院 11100-10662741	埼玉県三郷市彦成2丁目342 就業場所は所在地に同じ JR武蔵野線「新三郷」 (就業場所: 従業員数 540 人)	(1)8時30分～17時30分 又は8時30分～17時30分の間の6時間以上	土日祝他 毎週 シフト制		労災
調理補助 (年齢: 不問) パート労働者(2人)	・盛り付け・配膳・下膳 ・食器類の洗浄・片付け などのお仕事になります。 (※立ち仕事となります) ライフスタイルに合わせて、働くことが可能です。	時給 1,081円 ～ 1,081円	医療法人 三愛会 三愛会総合病院 11100-10667341	埼玉県三郷市彦成2丁目342 就業場所は所在地に同じ JR武蔵野線 新三郷 (就業場所: 従業員数 700 人)	8時30分～20時00分の間の3時間以上	他 毎週		労災

【ハローワーク草加よりお知らせ】

◎ふるさとハローワークをご利用下さい。相談員が仕事探しのサポートをします。

★八潮市ふるさとハローワーク

八潮市役所新庁舎1階

八潮市中央1丁目2番地1

(TEL048-998-8609)

★三郷市ふるさとハローワーク

三郷市瑞沼市民センター1階

三郷市上彦名870

(TEL 048-959-4102)

◎「働きたいけど自信がない」「体調面で不安がある」「精神障害者が利用できる就労支援は？」
などのご相談をお受けします。

『精神障害者雇用トータルサポーター(精神保健福祉士)』

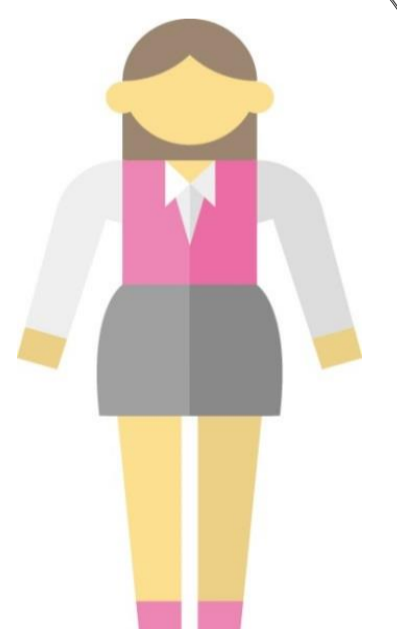
相談日時 火曜・水曜・金曜 10～16時

(草加市弁天4-10-7)

場所 ハローワーク草加 専門援助部門内

(TEL 048-931-6111 43#)

※相談は事前に予約をお願いします。



ハローワーク求人情報

＜パートタイム＞
令和6年11月22日 発行

草加公共職業安定所

草加市弁天4-10-7

TEL 048-931-6111 41#

◎ 面接にはハローワークが発行する紹介状が必要です。(オンライン自主応募は除く) 詳細はハローワークの紹介窓口へお問い合わせください。
◎ 仕事内容欄はスペースの都合ですべて表示できない場合がありますので、詳しい内容については相談窓口でお尋ねくださるかハローワークインターネットで求人番号を指定して検索してご確認ください。(採用決定および事業所の都合により公開中止となる場合がありますのでご了承ください)

職 種 年 齢 雇用形態・採用人数	仕事内容	賃 金	求人者名	所在地・就業場所	就業時間	休 日	必要資格	保 険
アルバイト／倉庫内作業(常温食品のピッキング)／経験不問 (年齢: 不問) パート労働者(10人)	当社物流センター内において食品の荷受けからピッキング・梱包までの仕事です。大半は単独作業の為、黙々と仕事をすることが得意な方に適しています。 ■仕事の流れ:トラックで入荷される商品の検品(数や賞味期限等)→所定のエリアや棚に格納→注文に基づくピッキング→照合確認→お客様ごとに梱包・箱詰→コン	時給 1,100円 ～ 1,100円	アサヒロジスティクス株式会社 草加常温センター 11100-10586041	埼玉県草加市青柳1丁目6-39 就業場所は所在地に同じ (就業場所:従業員数 200人)	(1)9時00分～18時00分 (2)12時00分～18時00分 (3)11時30分～20時30分 又は9時00分～21時00分の間の4時間以上	他 毎 週 ・シフト制		労災 財形
一般事務 (年齢: 64歳以下) パート労働者(1人)	建設会社における事務業務をお願い致します。 [勤務時間](1) 9:00～15:00 (2)11:00～17:00 (又は)9:00～17:00の間の6時間 ※(1)～(又は)選択 <勤務時間相談可> [勤務日数]週4日～5日	時給 1,100円 ～ 1,300円	株式会社 ManuF acture 11100-10600341	埼玉県草加市西町1269-4 就業場所は所在地に同じ 東武スカイツリーライン 谷塚 (就業場所:従業員数 6人)	(1)9時00分～15時00分 (2)11時00分～17時00分 又は9時00分～17時00分の間の6時間程度	土日祝他 毎 週 ・夏季休暇・年末年始休暇		雇用 労災
経験不問・フロア介護スタッフ【パート・八潮市】 (年齢: 不問) パート労働者(1人)	デイサービスフロア内でのご利用者様対応をお願いいたします。 【具体的には】 ・ご利用者の見守り、歩行サポート、トイレ誘導 ・お茶／食事／おやつのご提供、それに伴う介助 ・レクリエーションの実施(スタッフ全員で行います)	時給 1,250円 ～ 1,300円	ベストケア 株式会社 ベストケア・デイサービスセンター八潮 11100-10645441	埼玉県八潮市中央3丁目12-13 就業場所は所在地に同じ (就業場所:従業員数 17人)	8時30分～17時30分の間の6時間以上	日他 毎 週 ○年始休暇:1/1～1/3 *お休みはご希望を最大限考慮し確定致します。		労災
事務スタッフ【資格・経験・年齢不問】／八潮市 (年齢: 不問) パート労働者(1人)	デイサービスでの事務業務をお願いいたします。 ・電話対応、来客対応 ・Excel/Word等を使用したデータ作成、管理 ・館内イベント/レクリエーションの運営サポート ・近隣への買い物 など 稀にご利用者様の車椅子移動のサポート程度をお願いす	時給 1,165円 ～ 1,165円	ベストケア 株式会社 ベストケア・デイサービスセンター八潮 11100-10646741	埼玉県八潮市中央3丁目12-13 就業場所は所在地に同じ (就業場所:従業員数 17人)	8時30分～17時30分の間の6時間以上	日他 毎 週 ○年始休暇:1/1～1/3 *お休みはご希望を最大限考慮し確定致します。		労災
保育士(パート) (年齢: 不問) パート労働者(1人)	☆小規模認可保育園でのお仕事です。 【業務内容】 ・おむつ替え ・お散歩同行 ・午睡チェック ・清掃、消毒作業 など →常勤保育士のサポートをお願いします。 ☆子どもたちの“やりたい”を大切に、子ども主体の保育	時給 1,163円 ～ 1,500円	株式会社 MIRAT Z 三郷中央第二保育園 11100-10602241	埼玉県三郷市中央1-5-15-2F 就業場所は所在地に同じ 三郷中央 (就業場所:従業員数 11人)	7時00分～16時00分の間の6時間程度	土日祝他 毎 週	保育士	労災
医療事務 (年齢: 64歳以下) パート労働者(1人)	・受付 ・会計 ・電話対応 ・電子カルテ操作(エムスリーのデジタル) ・診療補助 ・患者さんの誘導 ・清掃 ・レセプト ・資格申請の手続きなど	時給 1,200円 ～ 1,500円	ザ・ハートクリニック八潮 11100-10629541	埼玉県八潮市大字大瀬3-5-5 就業場所は所在地に同じ つくばエクスプレス 八潮 (就業場所:従業員数 7人)	(1)8時45分～17時15分	水日祝他 毎 週		雇用 労災 健康 厚生
リハビリ職／草加市北谷ノシーク訪問看護 (年齢: 59歳以下) パート労働者(2人)	◎面接前のカジュアル面談実施中(事前の提出書類なし)◎ ・お身体のコンディショニング ・お客様の個別筋力トレーニング ・リンパドレナージュ ・訪問記録の作成	時給 1,600円 ～ 1,600円	seek株式会社 seek訪問看護ステーション 11100-10637441	埼玉県草加市北谷3丁目27-24 就業場所は所在地に同じ 東武スカイツリーライン 新田 (就業場所:従業員数 0人)	(1)9時00分～18時00分	土日他 毎 週 ※希望休日出せませす ※シフト制	普通自動車一種、理学療法士、作業療法士	労災
水産品の出荷業務 (年齢: 59歳以下) パート労働者(2人)	本社気仙沼工場で製造した商品を当、関東事業所で在庫管理、並びに関東圏のスーパー、中央市場等の取引先への出荷業務を行っております。 商品出荷の際の日付印字、梱包が主な作業内容です。	時給 1,080円 ～ 1,080円	株式会社 カネカシーフーズ 関東事業所 11100-10624141	埼玉県草加市稲荷1-12-7 就業場所は所在地に同じ 東武スカイツリーライン 草加 (就業場所:従業員数 15人)	(1)9時00分～16時00分	日祝他 毎 週		雇用 労災 健康 厚生
営業事務(パート) (年齢: 64歳以下) パート労働者(3人)	■営業事務として ・データ入力 ・電話対応 ・資料整理 ・来客、電話対応 ・発注補助業務 ・営業サポート ・請求書発送業務 未経験業務でも本人のやる気次第でお任せしますので	時給 1,080円 ～ 1,300円	株式会社 アクト・ファクトリー 東京支店 11100-10597241	埼玉県八潮市新町184-2 就業場所は所在地に同じ 東武スカイツリーライン 草加 (就業場所:従業員数 30人)	(1)10時00分～17時00分 (2)9時00分～18時00分 又は9時30分～18時00分の間の4時間以上	土日祝他 毎 週 ・夏季(有給休暇充当3日有)、年末年始(有給休暇充当2日有)		労災
総務事務(パート) (年齢: 64歳以下) パート労働者(3人)	■総務事務として ・データ入力 ・資料整理 ・来客、電話対応 ・備品購入等、発注補助業務 ・従業員の勤怠管理 ・制服管理、オーダー等 ・車両管理のサポート ・社宅手配、準備 本人のやる気があれば未経験業務もお任せしますので	時給 1,080円 ～ 1,300円	株式会社 アクト・ファクトリー 東京支店 11100-10598541	埼玉県八潮市新町184-2 就業場所は所在地に同じ 東武スカイツリーライン 草加 (就業場所:従業員数 30人)	(1)10時00分～17時00分 (2)9時00分～18時00分 又は9時00分～18時00分の間の4時間以上	土日祝他 毎 週 ・夏季(有給休暇充当3日有)、年末年始(有給休暇充当2日有)		労災
経理事務(パート) (年齢: 64歳以下) パート労働者(2人)	■経理事務補助として ・データ入力 ・現金預金管理 ・経費処理 ・仕入れ管理 ・請求管理 ・資料整理 ・来客、電話対応 本人のやる気次第で未経験業務もお任せしていきます	時給 1,080円 ～ 1,300円	株式会社 アクト・ファクトリー 東京支店 11100-10651241	埼玉県八潮市新町184-2 就業場所は所在地に同じ 東武スカイツリーライン草加駅⇄TX八潮 (就業場所:従業員数 30人)	(1)10時00分～17時00分 (2)9時00分～18時00分 又は9時00分～18時00分の間の4時間以上	土日祝他 毎 週 ◇会社カレンダーによる(祝日の週は土曜出勤有)、夏季・年末年始(有休充当有)		労災
看護職員 (年齢: 不問) パート労働者(2人)	◆バイタルチェック・服薬管理(インシュリン注射等) ・主治医から求められている医療行為・施設内で認められた身体状況の異常等の対応・日常生活介護をお願いいたします。 ※他の職員のスタッフと連携を取りながら、サービス提供に努めていただきます。	時給 1,538円 ～ 1,638円	株式会社 レオパレス21 あずみ苑グランデ草加 11100-10611541	埼玉県草加市新善町502番 就業場所は所在地に同じ 東武スカイツリーライン 新田 (就業場所:従業員数 22人)	(1)8時30分～17時30分	他 毎 週 *シフト制、週2休	看護師、准看護師	労災
介護職員 (年齢: 18歳以上) パート労働者(2人)	* 食事介助・排泄介助・水分補給・入浴介助・リネン交換・介護記録作成等を行います。 * スタッフ間でミーティングを開催して意見交換をし、レクリエーションの企画・開催・運営をいたします。 * お客様に安心してご利用いただける施設環境を作るお仕事です。	時給 1,111円 ～ 1,124円	株式会社 レオパレス21 あずみ苑グランデ草加 11100-10612441	埼玉県草加市新善町502番 就業場所は所在地に同じ 東武スカイツリーライン 新田 (就業場所:従業員数 22人)	(1)7時00分～16時00分 (2)8時30分～17時30分 (3)11時00分～20時00分	他 毎 週 * 希望を考慮し相談可		労災
送迎ドライバー(パート) (年齢: 不問) パート労働者(1人)	◆草加市新善町にある有料老人ホーム併設の48室のショートステイ事業所です。 1泊2日から宿泊出来る施設で、ご自宅から施設間の送迎業務を担当いただきます。 お客様の身体状況により、乗降の介助を見守り等を行う	時給 1,098円 ～ 1,120円	株式会社 レオパレス21 あずみ苑グランデ草加 11100-10613741	埼玉県草加市新善町502番 就業場所は所在地に同じ 東武スカイツリーライン 新田 (就業場所:従業員数 22人)	(1)8時30分～10時30分 (2)15時30分～17時30分	火水木他 毎 週 *シフト制、週2休	普通自動車一種	労災
ドライバー (年齢: 不問) パート労働者(1人)	施設お客様の送迎業務で朝2時間夕方2時間のお仕事です。 勤務時間によっては、ご利用者様が安心してサービスを利用できる環境づくりもお願いしています。 車種:ハイエース等	時給 1,098円 ～ 1,098円	株式会社 アズ・ライフケア あずみ苑八潮 11100-10606641	埼玉県八潮市大字八條3636番地1 就業場所は所在地に同じ (就業場所:従業員数 25人)	(1)8時00分～10時00分 (2)16時30分～18時30分	他 毎 週 *シフト制	普通自動車一種	労災
介護職員 (年齢: 18歳以上) パート労働者(1人)	* 食事介助・排泄介助・水分補給・入浴介助・リネン交換・介護記録作成等を行います。 * スタッフ間でミーティングを開催して意見交換をし、レクリエーションの企画・開催・運営をいたします。 * お客様に安心してご利用いただける施設環境を作るお仕事です。	時給 1,149円 ～ 1,167円	株式会社 アズ・ライフケア あずみ苑八潮 11100-10608141	埼玉県八潮市大字八條3636番地1 就業場所は所在地に同じ (就業場所:従業員数 23人)	(1)7時00分～16時00分 (2)8時30分～17時30分 (3)11時00分～20時00分	他 毎 週 *シフト制		労災
配送 (年齢: 18歳～64歳) パート労働者(2人)	大手食品センターから製品を積み込み、量販店店舗に配送をするお仕事です 毎日出荷される大手食品ブランドを取り扱うため、安定的にお仕事をしていただけます	時給 1,200円 ～ 1,200円	ノバ・エクスプレス株式会社 埼玉営業所 11100-10708241	埼玉県八潮市新町133 就業場所は所在地に同じ 東武スカイツリーライン 草加 (就業場所:従業員数 6人)	(1)3時00分～11時00分 (2)4時00分～12時00分	他 毎 週 会社カレンダーにより個人別シフトによる	8トン限定中型自動車免許、中型自動車免許	労災
(契約)八潮市南川崎ノ日常清掃スタッフ (年齢: 不問) パート労働者(1人)	【鉄道会社施設の日常清掃】 ・男女トイレ、風呂、シャワールームの清掃 ・会議室、休憩室などの掃除機掛け	時給 1,100円 ～ 1,100円	株式会社 キャリマインド 埼玉営業所 11100-10574741	埼玉県八潮市八條2539-9 埼玉県八潮市大字南川崎927-1 つくばエクスプレス 八潮 (就業場所:従業員数 2人)	(1)8時30分～12時00分	土日祝 毎 週		労災