

ハローワークかわぐち

労働市場

ニュース

令和6年9月分

(川口公共職業安定所)

〒332-0031 川口市青木3-2-7 TEL 048-251-2901 FAX 048-251-3664

(ハローワークプラザ川口)

〒332-0015 川口市川口3-2-2 リブ川口一番街2号棟1階
 紹介部門 TEL 048-255-8070 FAX 048-252-8609
 求人・学卒部門 TEL 048-229-8609 FAX 048-252-8605

(戸田市ふるさとハローワーク)

〒335-8588 戸田市上戸田1-18-1 戸田市役所1階 TEL 048-434-6817

(就労支援コーナー)

〒332-8601 川口市中青木1-5-1
 川口市役所第二庁舎2階 生活福祉課内 TEL 048-259-9009

お知らせ

●川口所管内（川口・戸田・蕨市）

有効求人倍率 0.77（前月0.79） 新規求人倍率 1.56（前月1.76）
 就職件数 251（前月232） 受給者実人員 2694（前月2790）

【住所別 有効求人倍率】

川口市0.72 戸田市0.84 蕨市0.38 埼玉県1.01（前月0.99）

●新規求人・求職賃金情報（前月比）

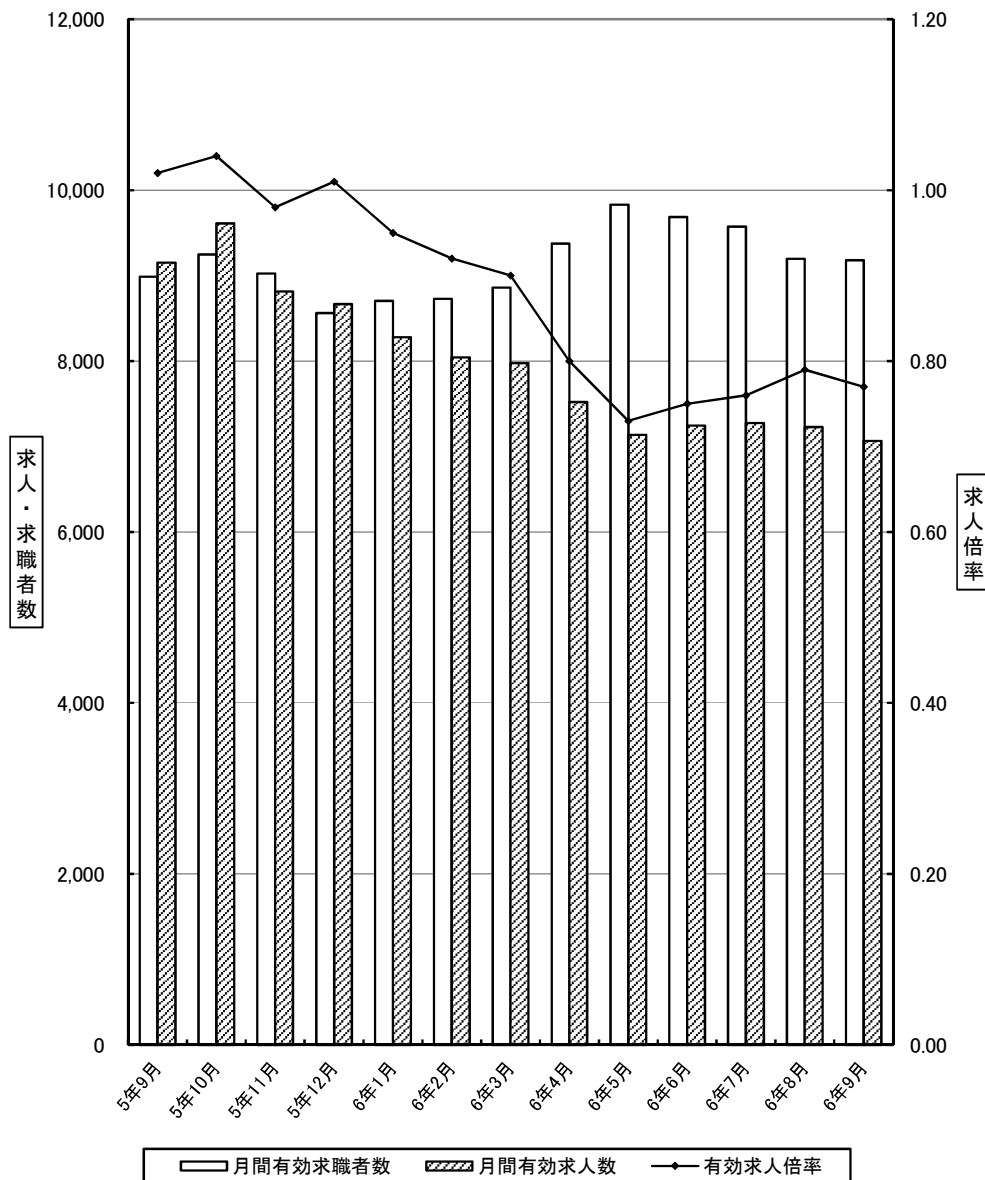
求職者平均希望額 フルタイム259,007円(5,339) パート1,150円(▲25)
 求人賃金フルタイム:上限306,966円(▲1,683) 下限233,148円(▲2,627)
 パート :上限 1,382円(66) 下限 1,243円(31)

●有効求人倍率職業別取扱状況上位（川口所管内）

①建設・土木6.64 ②保安・警備2.95 ③生産・製造1.59
 ④サービス 1.43 ⑤専門・技術1.18 ※ちなみに事務職は0.18

令和6年10月1日から最低賃金改定 埼玉県1,078円 東京都1,163円

求人求職状況の推移



人と企業を結ぶ公共職業安定所 10月29日発行

* 埼玉労働局HPより埼玉労働市場ニュースがご覧いただけます。 <https://jsite.mhlw.go.jp/saitama-roudoukyoku/>
 (注) ハローワークインターネットサービスの機能拡充に伴い、令和3年9月以降の数値には、ハローワークに来所せず、オンライン上で求職登録した求職者数や、求職者がハローワークインターネットサービスの求人に直接応募した就職件数等が含まれている。

一 般 職 業 紹 介 状 況 (1)
(新規学卒者を除きパートタイムを含む)

ハローワーク川口

項目 年度・月	1. 新規求職申込件数		2. 新規求人数		3. 月間有効求職者数		4. 月間有効求人数		5. 紹介件数		6. 就職件数		7. 就職率		8. 充足数		9. 求人倍率					
	前年比		前年比		前年比		前年比		前年比		前年比		前年差		前年比		新規		有効		有効 (埼玉県)	
令和元年度平均	1,604	▲ 3.4	3,207	▲ 2.6	7,784	▲ 1.3	9,495	▲ 2.3	2,006	▲ 12.8	355	▲ 10.2	22.1%	▲ 1.7	312	▲ 12.4	2.00	—	1.22	—	1.28	—
令和2年度平均	1,748	9.0	2,575	▲ 19.7	8,990	15.5	7,623	▲ 19.7	1,932	▲ 3.7	268	▲ 24.6	15.3%	▲ 6.8	245	▲ 21.6	1.47	—	0.85	—	0.94	—
令和3年度平均	1,823	4.3	2,739	6.4	9,927	10.4	7,947	4.2	1,958	1.4	309	15.4	17.0%	1.7	266	8.6	1.50	—	0.80	—	0.94	—
令和4年度平均	1,715	▲ 5.9	3,062	11.8	9,356	▲ 5.7	8,934	12.4	1,533	▲ 21.7	293	▲ 5.4	17.1%	0.1	257	▲ 3.5	1.79	—	0.95	—	1.05	—
令和5年度平均	1,591	▲ 7.2	2,882	▲ 5.9	9,048	▲ 3.3	8,625	▲ 3.5	1,390	▲ 9.3	287	▲ 2.1	18.0%	0.9	244	▲ 4.8	1.81	—	0.95	—	1.05	—
令和5年9月	1,559	▲ 11.3	2,753	▲ 7.2	8,986	▲ 4.5	9,154	6.4	1,375	▲ 7.2	278	▲ 3.1	17.8%	1.5	247	▲ 6.8	1.77	1.69	1.02	0.91	1.06	1.05
10月	1,766	1.8	3,563	2.1	9,248	▲ 0.2	9,611	5.9	1,566	7.1	333	17.3	18.9%	2.5	293	15.4	2.02	2.01	1.04	0.98	1.08	1.10
11月	1,430	▲ 6.8	2,545	▲ 13.1	9,024	▲ 1.1	8,815	▲ 4.9	1,360	▲ 5.0	283	7.6	19.8%	2.7	260	12.1	1.78	1.91	0.98	1.02	1.08	1.13
12月	1,178	▲ 0.5	2,772	▲ 3.8	8,562	▲ 0.5	8,666	▲ 6.9	1,055	▲ 6.2	250	▲ 9.4	21.2%	▲ 2.1	222	▲ 14.9	2.35	2.43	1.01	1.08	1.14	1.21
令和6年1月	1,672	▲ 1.9	2,764	▲ 34.1	8,704	0.5	8,280	▲ 17.6	1,536	5.8	243	7.0	14.5%	1.2	227	16.4	1.65	2.46	0.95	1.16	1.11	1.18
2月	1,443	▲ 12.4	2,841	▲ 5.6	8,727	0.9	8,043	▲ 18.6	1,440	▲ 1.2	287	4.7	19.9%	3.3	263	6.9	1.97	1.83	0.92	1.14	1.09	1.16
3月	1,502	▲ 13.7	2,571	▲ 16.4	8,858	▲ 2.3	7,977	▲ 19.7	1,455	▲ 12.9	361	0.6	24.0%	3.4	299	▲ 9.9	1.71	1.77	0.90	1.10	1.05	1.08
4月	2,131	2.9	2,389	▲ 20.7	9,374	0.5	7,522	▲ 17.0	1,377	▲ 1.6	330	16.2	15.5%	1.8	249	3.3	1.12	1.45	0.80	0.97	0.95	0.99
5月	1,884	4.9	2,356	▲ 7.7	9,829	3.3	7,138	▲ 14.3	1,492	10.1	295	8.5	15.7%	0.6	239	10.6	1.25	1.42	0.73	0.88	0.91	0.96
6月	1,402	▲ 13.2	2,647	▲ 3.8	9,686	3.1	7,244	▲ 12.2	1,327	▲ 8.9	251	▲ 14.3	17.9%	▲ 0.2	239	9.1	1.89	1.70	0.75	0.88	0.92	0.98
7月	1,604	6.9	2,301	▲ 26.9	9,575	4.4	7,275	▲ 12.3	1,334	1.8	262	▲ 7.4	16.3%	▲ 2.6	232	5.0	1.43	2.10	0.76	0.91	0.96	1.01
8月	1,345	▲ 13.6	2,365	▲ 28.4	9,196	1.5	7,229	▲ 19.8	1,054	▲ 23.3	232	▲ 14.7	17.2%	▲ 0.3	200	▲ 10.3	1.76	2.12	0.79	1.00	0.99	1.04
9月	1,555	▲ 0.3	2,433	▲ 11.6	9,181	2.2	7,065	▲ 22.8	1,292	▲ 6.0	251	▲ 9.7	16.1%	▲ 1.7	249	0.8	1.56	1.77	0.77	1.02	1.01	1.06

(注) 数値は原数値。

主要産業別、規模別一般新規求人状況

ハローワーク川口

○ 主要産業別、規模別一般新規求人状況（新規学卒者を除く）

令和6年9月

産業・規模		全数	パート除く	常用	臨時・季節	パートタイム	
合計		2,433	1,542	1,509	33	891	
新規求人 数 (人)	D 建設業	361	345	343	2	16	
	E 製造業	301	236	236	0	65	
	G 情報通信業	5	5	5	0	0	
	H 運輸業, 郵便業	177	101	101	0	76	
	I 卸売業, 小売業	183	131	131	0	52	
	L 学術研究, 専門・技術サービス業	31	25	25	0	6	
	M 宿泊業, 飲食サービス業	31	11	11	0	20	
	N 生活関連サービス業, 娯楽業	34	10	10	0	24	
	O 教育, 学習支援業	32	24	24	0	8	
	P 医療, 福祉	871	434	432	2	437	
	R サービス業（他に分類されないもの）	349	183	154	29	166	
	上記以外	58	37	37	0	21	
	(規模別)						
	29人以下		1,635	1,020	991	29	615
	30~99人		553	381	377	4	172
	100~299人		196	118	118	0	78
300~499人		24	22	22	0	2	
500~999人		0	0	0	0	0	
1,000人以上		25	1	1	0	24	
合計		▲11.6	▲16.3	▲15.8	▲34.0	▲2.2	
対前 年 同 月 比 (%)	D 建設業	30.8	31.2	32.9	▲60.0	23.1	
	E 製造業	▲15.7	▲18.3	▲18.3	-	▲4.4	
	G 情報通信業	▲58.3	▲16.7	▲16.7	-	-	
	H 運輸業, 郵便業	(▲35.6)	(▲54.5)	(▲54.5)	(-)	(43.4)	
	I 卸売業, 小売業	(▲43.7)	(▲49.0)	(▲49.0)	(-)	(▲23.5)	
	L 学術研究, 専門・技術サービス業	▲48.3	▲30.6	▲24.2	-	▲75.0	
	M 宿泊業, 飲食サービス業	3.3	▲35.3	▲35.3	-	53.8	
	N 生活関連サービス業, 娯楽業	▲24.4	▲47.4	▲47.4	-	▲7.7	
	O 教育, 学習支援業	23.1	166.7	166.7	-	▲52.9	
	P 医療, 福祉	(17.5)	(28.0)	(29.0)	(▲50.0)	(8.7)	
	R サービス業（他に分類されないもの）	(▲31.4)	(▲43.7)	(▲46.3)	(▲23.7)	(▲9.8)	
	上記以外	(▲40.2)	(▲38.3)	(▲38.3)	(-)	(▲43.2)	
	(規模別)						
	29人以下		▲12.4	▲17.8	▲18.2	▲3.3	▲1.6
	30~99人		▲4.8	▲3.5	0.5	▲80.0	▲7.5
	100~299人		▲16.2	▲30.2	▲30.2	-	20.0
300~499人		▲27.3	▲24.1	▲24.1	-	▲50.0	
500~999人		-	-	-	-	-	
1,000人以上		▲16.7	▲87.5	▲87.5	-	9.1	

○ 主要産業における対前年同月比の推移（新規学卒者を除く）

(%)

産 業	5年				6年								
	9月	10月	11月	12月	1月	2月	3月	4月	5月	6月	7月	8月	9月
合計	▲7.2	2.1	▲13.1	▲3.8	▲34.1	▲5.6	▲16.4	▲20.7	▲7.7	▲3.8	▲26.9	▲28.4	▲11.6
D 建設業	▲19.3	▲10.6	▲19.0	4.0	▲20.7	12.9	3.5	1.4	▲1.2	▲8.7	▲11.2	▲11.5	30.8
E 製造業	▲0.3	▲15.1	▲11.6	0.9	▲8.2	16.4	▲4.3	▲26.1	▲0.7	▲24.9	▲8.6	▲22.5	▲15.7
G 情報通信業	20.0	0.0	13.3	100.0	▲57.1	44.4	50.0	7.7	18.2	100.0	75.0	▲44.4	▲58.3
H 運輸業, 郵便業	7.4	▲27.4	11.4	37.1	8.2	39.0	59.0	(46.0)	(20.2)	(▲2.9)	(45.8)	(10.9)	(▲35.6)
I 卸売業, 小売業	▲1.5	▲37.6	▲32.3	▲13.8	▲60.0	▲30.9	▲53.3	(▲48.1)	(▲50.2)	(▲36.2)	(▲60.8)	(▲59.6)	(▲43.7)
L 学術研究, 専門・技術サービス業	87.5	26.1	▲46.7	20.7	88.0	28.0	55.3	▲24.4	87.0	▲2.7	▲26.8	▲24.1	▲48.3
M 宿泊業, 飲食サービス業	1400.0	42.3	192.9	▲60.6	123.1	▲64.5	100.0	450.0	▲69.2	123.5	▲60.5	▲86.0	3.3
N 生活関連サービス業, 娯楽業	▲47.7	23.3	▲38.6	▲59.0	110.3	3.3	▲79.4	0.0	32.0	▲39.5	▲14.1	9.8	▲24.4
O 教育, 学習支援業	▲25.7	▲46.9	▲47.4	▲53.5	▲16.1	▲56.0	▲61.8	1700.0	▲65.6	▲27.7	▲24.2	▲84.0	23.1
P 医療, 福祉	▲21.7	14.0	▲19.3	▲11.1	▲38.5	18.2	▲28.0	(▲23.5)	(▲11.8)	(4.1)	(▲26.8)	(▲22.6)	(17.5)
R サービス業（他に分類されないもの）	13.6	54.2	15.2	▲18.0	▲49.4	▲30.4	▲19.2	(▲38.4)	(28.1)	(18.9)	(▲32.0)	(▲34.8)	(▲31.4)
上記以外	▲20.5	5.0	▲23.0	95.5	▲46.9	▲22.6	▲15.2	(38.1)	(▲3.3)	(▲2.7)	(▲37.5)	(▲17.6)	(▲40.2)

(注) 1. 数値は原数値。

2. 令和6年4月以降については令和5年7月改定の「日本標準産業分類」に基づく区分、令和6年3月以前については平成25年10月改定の「日本標準産業分類」に基づく区分。

3. 令和6年4月以降の対前年同月比については、産業分類改定による影響のある産業について（ ）で示している。

4. 令和6年3月以前の対前年同月比の（ ）は、前年度実績値。

一 般 職 業 紹 介 状 況 (2)

ハローワーク川口

項目	10. 産業別一般新規求人状況																	
	建設		製造		情報通信		運輸・郵便		卸売・小売		学術研究・専門・技術サービス		宿泊・飲食サービス		生活関連サービス・娯楽		教育・学習支援	
	前年比	前年比	前年比	前年比	前年比	前年比	前年比	前年比	前年比	前年比	前年比	前年比	前年比	前年比	前年比	前年比		
令和元年度平均	320	▲ 4.8	347	▲ 6.5	31	▲ 6.1	300	▲ 0.7	603	0.7	28	▲ 3.4	71	▲ 26.0	110	23.6	61	22.0
令和2年度平均	326	1.9	235	▲ 32.3	20	▲ 35.5	250	▲ 16.7	390	▲ 35.3	29	3.6	33	▲ 53.5	58	▲ 47.3	38	▲ 37.7
令和3年度平均	337	3.4	313	33.2	15	▲ 25.0	258	3.2	394	1.0	36	24.1	34	3.0	55	▲ 5.2	40	5.3
令和4年度平均	367	8.9	354	13.1	10	▲ 33.3	239	▲ 7.4	436	10.7	28	▲ 22.2	22	▲ 35.3	64	16.4	48	20.0
令和5年度平均	337	▲ 8.2	342	▲ 3.4	11	10.0	239	0.0	356	▲ 18.3	37	32.1	28	27.3	50	▲ 21.9	30	▲ 37.5
令和5年9月	276	▲ 19.3	357	▲ 0.3	12	20.0	275	7.4	325	▲ 1.5	60	87.5	30	1400.0	45	▲ 47.7	26	▲ 25.7
10月	398	▲ 10.6	348	▲ 15.1	9	0.0	201	▲ 27.4	313	▲ 37.6	29	26.1	37	42.3	53	23.3	26	▲ 46.9
11月	307	▲ 19.0	267	▲ 11.6	17	13.3	166	11.4	344	▲ 32.3	16	▲ 46.7	41	192.9	35	▲ 38.6	30	▲ 47.4
12月	286	4.0	344	0.9	8	100.0	329	37.1	244	▲ 13.8	35	20.7	13	▲ 60.6	73	▲ 59.0	33	▲ 53.5
令和6年1月	315	▲ 20.7	349	▲ 8.2	6	▲ 57.1	251	8.2	212	▲ 60.0	47	88.0	29	123.1	61	110.3	26	▲ 16.1
2月	376	12.9	369	16.4	13	44.4	296	39.0	340	▲ 30.9	32	28.0	11	▲ 64.5	63	3.3	22	▲ 56.0
3月	351	3.5	358	▲ 4.3	15	50.0	337	59.0	154	▲ 53.3	59	55.3	22	100.0	13	▲ 79.4	26	▲ 61.8
4月	360	1.4	292	▲ 26.1	14	7.7	219	(46.0)	252	(▲ 48.1)	31	▲ 24.4	33	450.0	49	0.0	18	1700.0
5月	340	▲ 1.2	293	▲ 0.7	13	18.2	292	(20.2)	229	(▲ 50.2)	43	87.0	12	▲ 69.2	66	32.0	22	▲ 65.6
6月	274	▲ 8.7	253	▲ 24.9	14	100.0	232	(▲ 2.9)	196	(▲ 36.2)	36	▲ 2.7	38	123.5	26	▲ 39.5	34	▲ 27.7
7月	333	▲ 11.2	318	▲ 8.6	14	75.0	191	(45.8)	213	(▲ 60.8)	30	▲ 26.8	17	▲ 60.5	61	▲ 14.1	25	▲ 24.2
8月	322	▲ 11.5	265	▲ 22.5	10	▲ 44.4	275	(10.9)	220	(▲ 59.6)	22	▲ 24.1	6	▲ 86.0	45	9.8	4	▲ 84.0
9月	361	30.8	301	▲ 15.7	5	▲ 58.3	177	(▲ 35.6)	183	(▲ 43.7)	31	▲ 48.3	31	3.3	34	▲ 24.4	32	23.1

項目	11. 規模別一般新規求人状況(事業所規模)																	
	医療・福祉		サービス		左記以外		29人以下		30~99人		100~299人		300~499人		500~999人		1000人以上	
	前年比	前年比	前年比	前年比	前年比	前年比	前年比	前年比	前年比	前年比	前年比	前年比	前年比	前年比	前年比	前年比		
令和元年度平均	784	▲ 4.0	387	▲ 8.3	165	10.7	2,172	▲ 2.8	642	▲ 0.6	270	▲ 14.6	38	15.2	31	10.7	54	58.8
令和2年度平均	668	▲ 14.8	391	1.0	136	▲ 17.6	1,722	▲ 20.7	517	▲ 19.5	242	▲ 10.4	33	▲ 13.2	9	▲ 71.0	51	▲ 5.6
令和3年度平均	706	5.7	420	7.4	131	▲ 3.7	1,846	7.2	533	3.1	243	0.4	51	54.5	13	44.4	53	3.9
令和4年度平均	832	17.8	506	20.5	157	19.8	2,067	12.0	615	15.4	265	9.1	44	▲ 13.7	15	15.4	56	5.7
令和5年度平均	791	▲ 4.9	517	2.2	143	▲ 8.9	1,889	▲ 8.6	590	▲ 4.1	284	7.2	38	▲ 13.6	21	40.0	60	7.1
令和5年9月	741	▲ 21.7	509	13.6	97	▲ 20.5	1,866	▲ 9.4	581	▲ 7.2	234	25.8	33	▲ 10.8	9	▲ 25.0	30	▲ 34.8
10月	1,029	14.0	868	54.2	252	5.0	2,326	8.5	611	▲ 16.0	492	2.1	44	57.1	11	▲ 54.2	79	▲ 7.1
11月	574	▲ 19.3	614	15.2	134	▲ 23.0	1,722	▲ 16.0	516	▲ 15.1	150	▲ 19.4	32	▲ 45.8	68	-	57	128.0
12月	791	▲ 11.1	315	▲ 18.0	301	95.5	1,593	▲ 14.0	686	12.3	197	▲ 42.9	22	▲ 42.1	12	300.0	262	718.8
令和6年1月	961	▲ 38.5	286	▲ 49.4	221	▲ 46.9	1,760	▲ 38.1	524	▲ 27.9	371	37.4	28	▲ 24.3	9	▲ 67.9	72	▲ 75.1
2月	675	18.2	514	▲ 30.4	130	▲ 22.6	1,838	▲ 15.6	555	▲ 1.6	374	56.5	51	121.7	16	433.3	7	133.3
3月	708	▲ 28.0	416	▲ 19.2	112	▲ 15.2	1,733	▲ 17.8	599	2.7	183	▲ 21.8	22	▲ 79.6	0	(8)	34	0.0
4月	710	(▲ 23.5)	324	(▲ 38.4)	87	(38.1)	1,624	▲ 17.6	489	▲ 27.7	201	▲ 28.0	22	▲ 24.1	21	110.0	32	▲ 31.9
5月	525	(▲ 11.8)	433	(28.1)	88	(▲ 3.3)	1,553	▲ 10.7	544	▲ 7.2	215	16.2	39	62.5	0	-	5	66.7
6月	817	(4.1)	617	(18.9)	110	(▲ 2.7)	1,773	0.8	573	6.7	184	▲ 44.9	12	▲ 81.8	35	337.5	70	48.9
7月	645	(▲ 26.8)	399	(▲ 32.0)	55	(▲ 37.5)	1,601	▲ 22.8	451	▲ 15.7	191	▲ 50.0	26	▲ 62.3	5	▲ 75.0	27	▲ 60.3
8月	637	(▲ 22.6)	461	(▲ 34.8)	98	(▲ 17.6)	1,524	▲ 33.3	536	▲ 20.2	247	10.8	30	▲ 11.8	4	▲ 94.8	24	118.2
9月	871	(17.5)	349	(▲ 31.4)	58	(▲ 40.2)	1,635	▲ 12.4	553	▲ 4.8	196	▲ 16.2	24	▲ 27.3	0	-	25	▲ 16.7

- (注)1. 数値は原数値。
 2. 令和6年4月以降については令和5年7月改定の「日本標準産業分類」に基づく区分、令和6年3月以前については平成25年10月改定の「日本標準産業分類」に基づく区分。
 3. 情報通信業には、通信業、放送業、ソフトウェア業、情報処理・提供サービス業、インターネット付随サービス業等が含まれる。
 学術研究・専門・技術サービス業には学術・開発研究機関、法律事務所、広告業、獣医学、土木建築サービス業、機械設計業等が含まれる。
 生活関連サービス・娯楽業には洗濯・理容・美容・浴場業、旅行業、娯楽業等が含まれる。
 サービス業には、廃棄物処理業、自動車整備業、機械等修理業、職業紹介・労働者派遣業、警備業等が含まれる。
 4. 令和6年4月以降の対前年同月比については、産業分類改定による影響のある産業について()で示している。
 5. 令和6年3月以前の対前年同月比の()は、前年度実績値。

パートタイム職業紹介状況

項目 年度・月	1. 新規求職申込件数		2. 新規求人数		3. 月間有効求職者数		4. 月間有効求人数		5. 紹介件数		6. 就職件数		7. 充足数		8. 求人倍率			
	前年比		前年比		前年比		前年比		前年比		前年比		前年比		新規		有効	
	原数値	前年差	原数値	前年差	原数値	前年差	原数値	前年差	原数値	前年差	原数値	前年差	原数値	前年差	原数値	前年差	原数値	前年差
令和元年度平均	566	▲ 4.4	1,260	▲ 5.3	2,812	▲ 1.3	3,730	▲ 5.4	644	▲ 11.9	166	▲ 8.8	147	▲ 13.5	2.23	▲ 0.02	1.33	▲ 0.05
令和2年度平均	556	▲ 1.8	961	▲ 23.7	2,884	2.6	2,756	▲ 26.1	590	▲ 8.4	127	▲ 23.5	120	▲ 18.4	1.73	▲ 0.50	0.96	▲ 0.37
令和3年度平均	657	18.2	998	3.9	3,540	22.7	2,819	2.3	621	5.3	146	15.0	133	10.8	1.52	▲ 0.21	0.80	▲ 0.16
令和4年度平均	623	▲ 5.2	1,101	10.3	3,442	▲ 2.8	3,151	11.8	555	▲ 10.6	149	2.1	132	▲ 0.8	1.77	0.25	0.92	0.12
令和5年度平均	558	▲ 10.4	1,074	▲ 2.5	3,314	▲ 3.7	3,155	0.1	540	▲ 2.7	145	▲ 2.7	128	▲ 3.0	1.92	0.15	0.95	0.03
令和5年9月	553	▲ 15.1	911	▲ 23.6	3,266	▲ 5.0	3,205	5.6	507	▲ 2.5	125	▲ 19.9	115	▲ 16.7	1.65	▲ 0.18	0.98	0.10
10月	596	▲ 2.8	1,642	29.4	3,379	0.0	3,715	12.9	582	19.3	159	11.2	142	14.5	2.76	0.69	1.10	0.13
11月	502	▲ 7.4	994	▲ 3.4	3,323	0.1	3,494	2.2	520	2.4	154	14.1	144	28.6	1.98	0.08	1.05	0.02
12月	397	6.4	1,085	▲ 3.6	3,116	1.5	3,527	3.0	368	▲ 7.1	136	▲ 6.2	132	▲ 10.8	2.73	▲ 0.29	1.13	0.01
令和6年1月	567	▲ 4.2	1,095	▲ 27.9	3,122	1.3	3,266	▲ 11.3	610	6.8	112	▲ 5.9	108	10.2	1.93	▲ 0.64	1.05	▲ 0.14
2月	521	▲ 9.7	1,053	▲ 0.4	3,172	2.1	2,956	▲ 16.2	626	17.0	151	8.6	142	6.8	2.02	0.19	0.93	▲ 0.20
3月	524	▲ 18.0	943	▲ 23.2	3,252	▲ 1.3	2,910	▲ 15.3	613	▲ 12.4	188	▲ 6.9	160	▲ 19.6	1.80	▲ 0.12	0.89	▲ 0.15
4月	779	▲ 2.1	881	▲ 15.1	3,496	0.6	2,685	▲ 15.2	575	4.7	176	20.5	133	▲ 11.9	1.13	▲ 0.17	0.77	▲ 0.14
5月	674	2.0	777	▲ 4.9	3,686	3.2	2,477	▲ 13.8	605	13.7	157	1.9	133	23.1	1.15	▲ 0.09	0.67	▲ 0.14
6月	511	▲ 9.4	993	4.4	3,696	5.2	2,561	▲ 6.8	469	▲ 15.8	122	▲ 15.3	114	▲ 5.8	1.94	0.25	0.69	▲ 0.09
7月	529	8.2	895	▲ 23.8	3,566	7.3	2,598	▲ 7.5	522	6.3	129	▲ 11.0	122	17.3	1.69	▲ 0.71	0.73	▲ 0.12
8月	455	▲ 13.5	823	▲ 30.4	3,384	3.9	2,626	▲ 17.7	422	▲ 19.6	107	▲ 15.7	102	▲ 1.0	1.81	▲ 0.44	0.78	▲ 0.20
9月	534	▲ 3.4	891	▲ 2.2	3,354	2.7	2,593	▲ 19.1	509	0.4	130	4.0	141	22.6	1.67	0.02	0.77	▲ 0.21

(注) 数値は原数値。

中高年齢者職業紹介状況(パートタイムを除く常用)

項目 年度・月	1. 新規求職申込件数		2. 月間有効求職者数		3. 月間有効求人数		4. 紹介件数		5. 就職件数		6. 有効求人倍率	
	うち55歳以上		うち55歳以上		うち55歳以上		うち55歳以上		うち55歳以上		うち55歳以上	
	原数値	前年差	原数値	前年差	原数値	前年差	原数値	前年差	原数値	前年差	原数値	前年差
令和元年度平均	463	218	2,265	1,040	1,962	1,056	673	280	93	42	0.87	1.02
令和2年度平均	547	270	2,864	1,381	1,614	816	642	283	68	32	0.56	0.59
令和3年度平均	548	276	3,104	1,520	1,639	757	706	279	80	36	0.53	0.50
令和4年度平均	511	265	2,860	1,444	1,881	861	538	260	78	39	0.66	0.60
令和5年度平均	494	266	2,772	1,450	1,823	868	479	227	75	36	0.66	0.60
令和5年9月	466	241	2,702	1,411	2,012	960	523	254	90	39	0.74	0.68
10月	571	315	2,819	1,493	1,995	962	559	249	94	55	0.71	0.64
11月	427	235	2,742	1,463	1,794	869	439	197	67	36	0.65	0.59
12月	378	203	2,632	1,402	1,707	817	418	196	60	23	0.65	0.58
令和6年1月	524	275	2,715	1,430	1,690	803	508	276	65	35	0.62	0.56
2月	462	266	2,726	1,451	1,722	829	483	280	68	32	0.63	0.57
3月	498	274	2,785	1,488	1,734	841	496	295	98	47	0.62	0.57
4月	690	391	2,955	1,600	1,656	813	469	266	90	49	0.56	0.51
5月	575	310	3,053	1,642	1,586	776	513	300	90	55	0.52	0.47
6月	433	237	2,965	1,595	1,590	778	470	247	80	53	0.54	0.49
7月	555	313	2,994	1,606	1,566	762	508	276	75	45	0.52	0.47
8月	446	266	2,900	1,565	1,553	752	382	208	65	38	0.54	0.48
9月	500	289	2,924	1,572	1,540	742	478	283	79	33	0.53	0.47

(注) 1. 数値は原数値。

2. 求人は原則年齢不問であり、月間有効求人数及び有効求人倍率は求人数を技術的に按分し算出したものである(求人数均等配分方式)。

雇用保険関係業務取扱状況

項目 年度・月	1. 適用事業所数		2. 被保険者数		3. 資格取得者数		4. 資格喪失者数		5. 受給資格決定件数		6. 受給者実人員				7. 基本手当支給金額		8. 就職促進給付			
	前年比	前年比	前年比	前年比	前年比	前年比	前年比	前年比	前年比	前年比	うち45歳以上		金額(円)		金額(円)					
	年度末	前年比	年度末	前年比	月平均	前年比	月平均	前年比	月平均	前年比	月平均	前年比	月平均	前年比	年度計	前年比	年度計	前年比	年度計	前年比
令和元年度	12,434	2.4	146,053	1.8	2,270	2.6	2,035	3.9	760	4.1	2,310	13.9	1,235	17.7	3,712,720,104	15.1	2,916	12.5	1,121,709,226	
令和2年度	12,902	3.8	149,163	2.1	2,238	▲ 1.4	1,990	▲ 2.2	946	24.5	3,046	31.9	1,622	31.3	5,116,383,717	37.8	2,586	▲ 11.3	977,582,925	
令和3年度	13,258	2.8	147,161	▲ 1.3	2,049	▲ 8.4	1,981	▲ 0.5	826	▲ 12.7	2,705	▲ 11.2	1,525	▲ 6.0	4,495,748,921	▲ 12.1	2,584	▲ 0.1	993,516,165	
令和4年度	13,543	2.1	148,081	0.6	2,148	4.8	2,077	4.8	820	▲ 0.7	2,387	▲ 11.8	1,320	▲ 13.4	3,923,445,978	▲ 12.7	2,402	▲ 7.0	888,302,220	
令和5年度	13,856	2.3	149,610	1.0	2,206	2.7	2,048	▲ 1.4	834	1.7	2,494	4.5	1,345	1.9	4,159,939,530	6.0	2,610	8.7	986,402,348	
令和5年9月	13,585	2.1	149,821	0.4	1,853	13.2	1,924	6.8	775	4.0	2,565	4.7	1,392	4.0	344,981,071	0.9	187	▲ 10.1	66,858,832	
10月	13,672	2.3	149,692	0.6	2,153	1.7	2,113	▲ 14.6	927	9.4	2,646	12.1	1,426	10.3	365,728,343	18.0	253	31.1	90,546,214	
11月	13,699	2.2	149,867	0.8	2,038	10.9	1,752	▲ 3.2	808	1.0	2,553	4.3	1,368	2.0	377,457,361	6.4	207	▲ 8.8	83,333,559	
12月	13,736	2.2	150,115	1.0	1,803	15.1	1,480	▲ 9.7	614	7.9	2,473	6.0	1,308	2.3	331,735,418	7.3	257	43.6	103,039,361	
令和6年1月	13,758	2.1	149,623	0.8	1,718	▲ 2.8	2,106	7.4	745	▲ 3.1	2,495	4.5	1,331	1.7	366,474,455	8.3	185	14.2	72,405,482	
2月	13,806	2.1	149,599	0.8	1,687	6.6	1,728	5.9	718	▲ 4.1	2,296	▲ 1.2	1,248	▲ 2.7	326,495,830	9.7	217	8.0	77,749,834	
3月	13,856	2.3	149,610	1.0	1,831	6.3	1,875	▲ 4.1	722	▲ 13.2	2,159	▲ 5.4	1,203	▲ 3.5	289,877,654	▲ 15.6	207	4.5	75,764,892	
4月	13,877	2.2	149,056	1.0	3,059	14.5	3,588	▲ 2.0	1,135	5.9	2,304	4.0	1,285	7.4	308,163,238	10.2	239	43.1	98,631,534	
5月	13,908	2.1	150,176	0.0	3,865	▲ 14.5	2,609	13.4	1,161	1.5	2,501	▲ 1.4	1,430	5.2	359,436,597	0.3	230	▲ 4.6	93,344,286	
6月	13,937	2.1	151,059	0.9	2,674	30.8	1,812	▲ 3.2	765	▲ 11.6	2,465	▲ 2.9	1,390	1.0	325,911,813	▲ 6.2	199	▲ 16.4	78,368,424	
7月	13,960	2.0	150,896	0.5	2,042	▲ 15.6	2,097	13.1	847	10.3	2,747	3.2	1,517	5.4	399,115,431	16.5	232	6.9	86,195,378	
8月	13,970	1.8	151,017	0.7	1,785	3.3	1,742	▲ 8.8	725	▲ 14.4	2,790	0.0	1,568	5.0	388,182,097	▲ 9.6	185	▲ 20.9	72,954,574	
9月	13,890	2.2	151,084	0.8	1,698	▲ 8.4	1,706	▲ 11.3	764	▲ 1.4	2,694	5.0	1,550	11.4	364,475,893	5.7	268	43.3	105,286,310	

項目 年度・月	9. 高年齢求職者給付			10. 高年齢雇用継続給付			11. 育児休業給付計					12. 教育訓練給付			13. 介護休業給付			
	受給者数	前年比	金額(円)	受給者実人員	前年比	金額(円)	受給者実人員	前年比	金額(円)	うち出生時育児休業給付金		受給者数	前年比	金額(円)	受給者数	前年比	金額(円)	
	年度計	前年比	年度計	年度計	前年比	年度計	年度計	前年比	年度計	年度計	前年比	年度計	年度計	前年比	年度計	年度計	前年比	年度計
令和元年度	1,497	2.2	358,098,068	13,101	▲ 3.7	363,071,454	11,356	8.9	1,563,767,839	—	—	644	3.7	27,180,143	57	▲ 13.6	18,043,766	
令和2年度	1,954	30.5	460,459,759	13,115	0.1	359,523,956	12,837	13.0	1,777,191,800	—	—	580	▲ 9.9	24,212,930	71	24.6	22,296,487	
令和3年度	1,930	▲ 1.2	454,038,775	12,725	▲ 3.0	337,075,307	12,534	▲ 2.4	1,743,913,715	—	—	644	11.0	26,188,553	88	23.9	20,617,075	
令和4年度	1,926	▲ 0.2	459,298,341	12,116	▲ 4.8	317,455,645	13,687	9.2	1,938,896,008	24	—	555	▲ 13.8	21,560,558	101	14.8	25,367,248	
令和5年度	2,027	5.2	495,066,907	11,325	▲ 6.5	301,611,148	14,286	4.4	2,050,314,080	105	337.5	563	1.4	24,666,926	117	15.8	28,079,908	
令和5年9月	142	9.2	35,410,210	924	▲ 0.4	24,636,011	955	1.2	144,476,422	12	—	61	▲ 12.9	2,039,890	8	▲ 11.1	2,788,187	
10月	202	46.4	48,523,548	1,026	▲ 3.1	28,001,740	1,089	0.7	158,707,565	7	—	83	23.9	3,599,987	16	14.3	3,822,944	
11月	137	▲ 16.0	31,864,220	869	▲ 9.2	23,431,304	1,155	10.3	173,517,240	14	1300.0	61	3.4	2,225,289	9	▲ 40.0	1,796,784	
12月	153	▲ 2.5	37,778,550	984	▲ 14.1	26,162,339	1,175	0.0	173,168,270	10	233.3	41	▲ 10.9	1,734,236	9	▲ 10.0	2,375,523	
令和6年1月	126	53.7	30,228,302	808	▲ 7.7	21,476,554	1,276	▲ 0.2	189,342,880	11	175.0	25	▲ 21.9	1,018,298	9	▲ 25.0	1,657,136	
2月	139	▲ 2.8	34,987,297	983	▲ 11.4	27,220,871	1,248	▲ 3.3	180,746,450	6	▲ 14.3	24	▲ 40.0	1,008,120	13	85.7	3,136,377	
3月	128	▲ 24.3	31,937,092	912	1.6	24,118,166	1,354	▲ 0.6	199,020,139	9	0.0	35	12.9	1,449,529	9	28.6	1,937,305	
4月	181	70.8	44,771,408	938	0.4	25,346,685	1,306	▲ 0.4	180,137,236	10	100.0	50	16.3	3,233,653	10	150.0	2,711,474	
5月	348	▲ 2.2	90,151,600	898	▲ 5.9	23,045,206	1,673	5.4	223,612,116	8	100.0	37	▲ 14.0	1,925,116	11	22.2	3,453,763	
6月	209	13.6	51,210,410	962	0.7	24,580,632	1,126	1.1	163,834,777	4	▲ 69.2	32	▲ 13.5	1,364,494	9	▲ 40.0	2,329,816	
7月	148	▲ 22.1	37,328,750	930	▲ 6.2	24,919,770	1,085	16.3	165,571,328	7	75.0	34	▲ 17.1	1,770,850	7	▲ 30.0	2,248,493	
8月	140	▲ 14.6	36,845,540	900	▲ 8.6	23,926,891	1,141	4.8	171,864,086	17	70.0	46	▲ 33.3	2,215,622	12	100.0	3,070,589	
9月	120	▲ 15.5	30,107,478	859	▲ 7.0	22,968,292	977	2.3	144,376,271	14	16.7	65	6.6	2,718,387	10	25.0	2,999,923	

(注) 1. [5.受給資格決定件数]は、短期雇用特例求職者給付金に係る件数を除き、高年齢求職者給付金に係る件数を含む。

2. [11.育児休業給付計]および[13.介護休業給付]の()は前年度実数値。

3. [11.『うち出生時育児休業給付金』]は、令和4年10月より創設のため同月より前は該当数値なし。

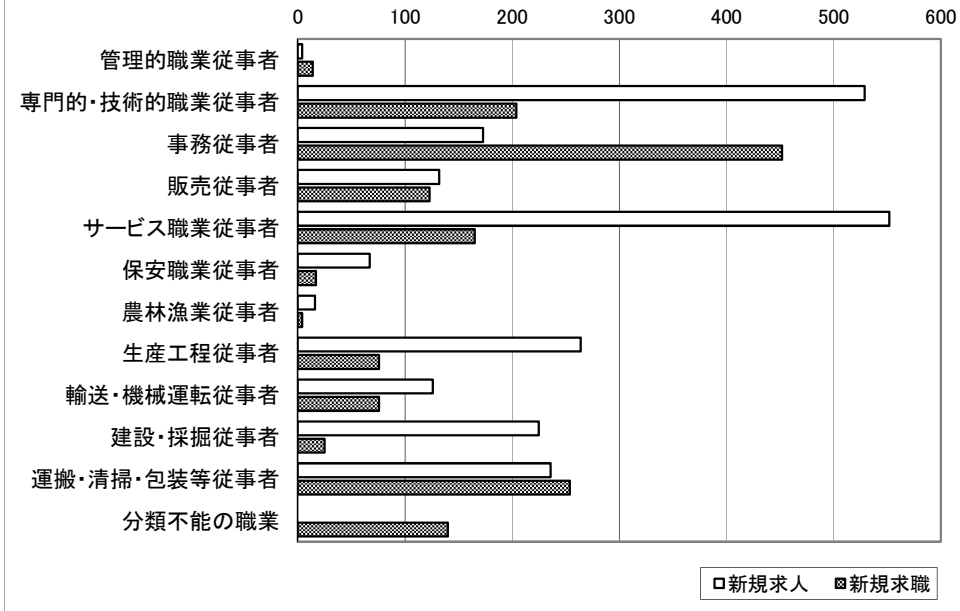
職業別業務取扱状況

9月

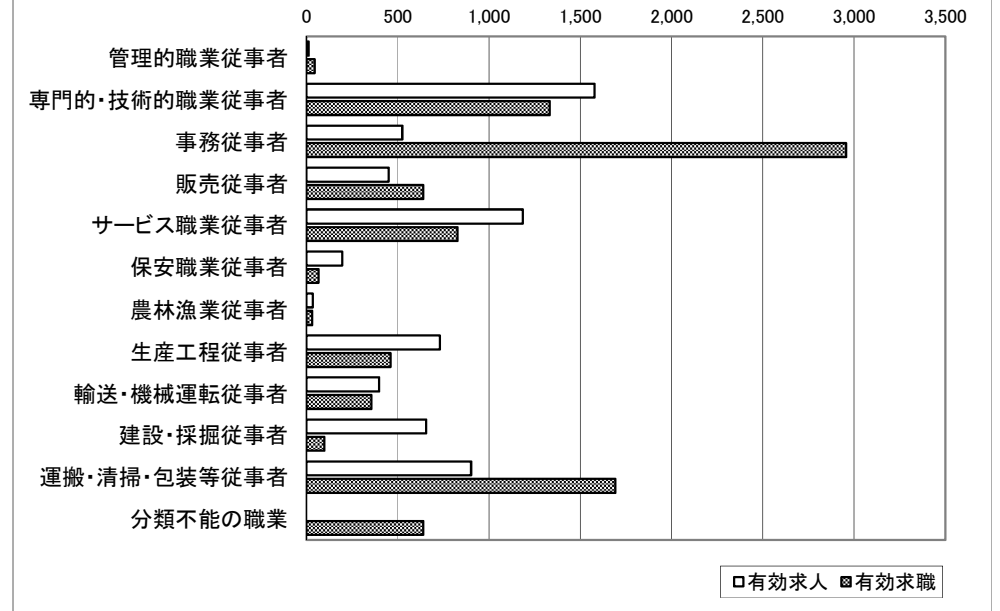
常用計

	職業計	管理的職業従事者	専門的・技術的職業従事者	事務従事者	販売従事者	サービス職業従事者	保安職業従事者	農林漁業従事者	生産工程従事者	輸送・機械運転従事者	建設・採掘従事者	運搬・清掃・包装等従事者	分類不能の職業
新規求人	2,324	4	529	173	132	552	67	16	264	126	225	236	0
有効求人	6,671	13	1,577	525	451	1,186	195	35	731	399	657	902	0
新規求職	1,550	14	204	452	123	165	17	4	76	76	25	254	140
有効求職	9,148	45	1,333	2,956	640	828	66	32	461	356	99	1,692	640
紹介件数	1,183	8	145	482	70	110	26	7	106	46	8	175	0
就職件数	236	0	24	64	14	40	7	2	17	17	3	48	0
新規求人倍率	1.50	0.29	2.59	0.38	1.07	3.35	3.94	4.00	3.47	1.66	9.00	0.93	0.00
有効求人倍率	0.73	0.29	1.18	0.18	0.70	1.43	2.95	1.09	1.59	1.12	6.64	0.53	0.00
新規求人倍率(埼玉県)	1.71	0.86	2.52	0.61	2.34	4.08	7.60	1.66	2.32	2.41	7.66	1.17	0.00
有効求人倍率(埼玉県)	0.95	0.45	1.33	0.27	1.62	2.70	5.26	0.69	1.42	1.70	5.32	0.54	0.00

新規求人求職の状況



有効求人求職の状況



(注) 1. 数値は原数値。

2. 平成21年12月改定の「日本標準職業分類」に基づく区分。