

ハローワークほんじょう

労働市場 ニュース

令和6年9月分

(熊谷公共職業安定所本庄出張所)

〒367-0053 本庄市中央2-5-1

TEL 0495-22-2448

FAX 0495-21-4924

今月の主な動向

有効求人倍率 0.99(原数値) 前月比0.02ポイント低下
前年比0.09ポイント低下

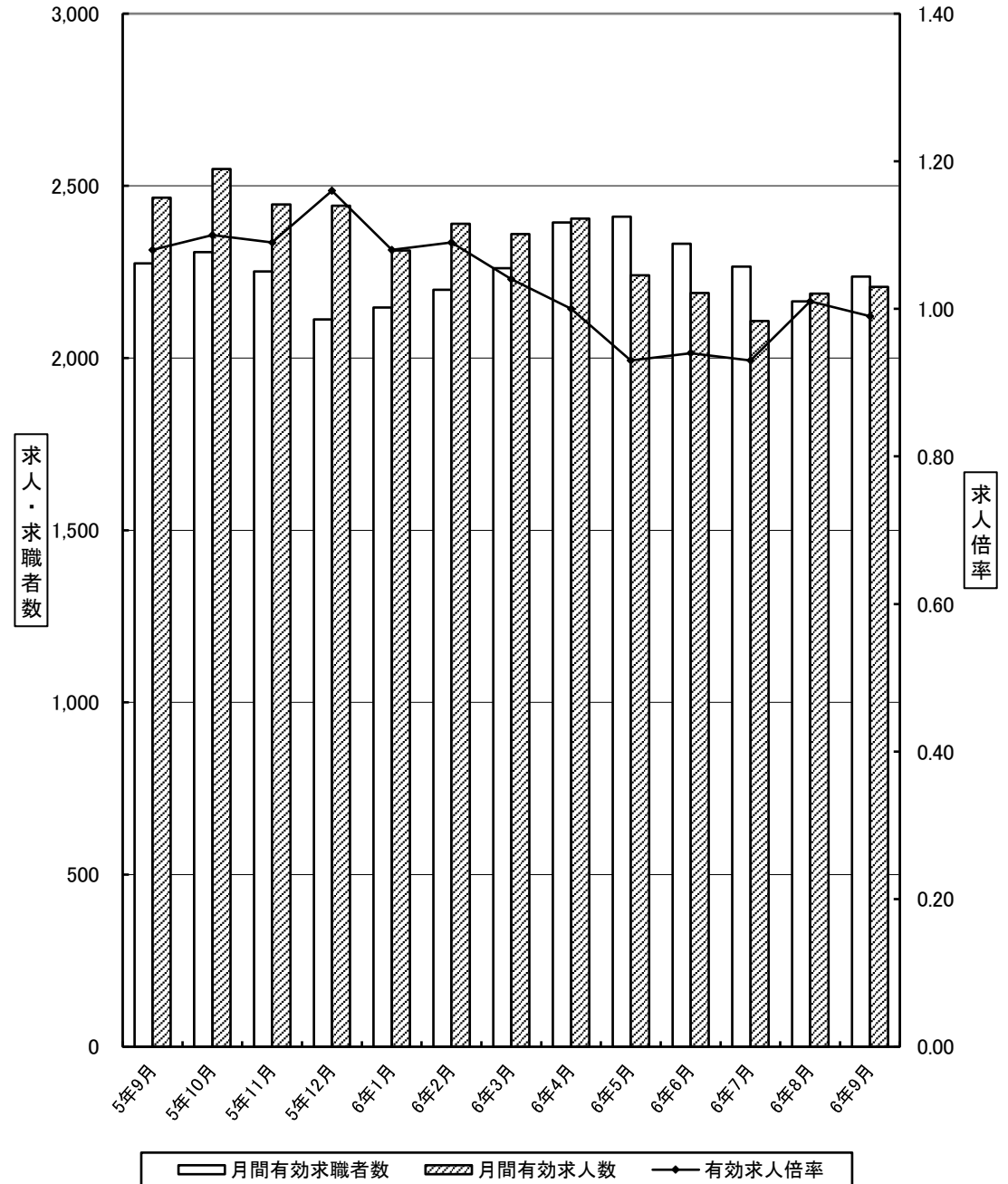
新規求人は756人で前年同月比17.6%の減少、月間有効求人数は2,207人で前年同月比10.5%の減少となった。

産業別における新規求人数の対前年同月比は、主要11産業のうち8産業で減少となった。

新規求職申込件数は418人で前年同月比2.2%の増加、月間有効求職者数は2,236人で前年同月比1.7%の減少となった。

有効求人倍率は、0.99倍で1.00を下回った。

求人求職状況の推移



人と企業を結ぶ公共職業安定所 10月29日発行

* 埼玉労働局HPより埼玉労働市場ニュースがご覧いただけます。 <https://jsite.mhlw.go.jp/saitama-roudoukyoku/>

(注) ハローワークインターネットサービスの機能拡充に伴い、令和3年9月以降の数値には、ハローワークに来所せず、オンライン上で求職登録した求職者数や、求職者がハローワークインターネットサービスの求人に直接応募した就職件数等が含まれている。

一 般 職 業 紹 介 状 況 (1)
(新規学卒者を除きパートタイムを含む)

ハローワーク本庄

項目 年度・月	1. 新規求職申込件数		2. 新規求人数		3. 月間有効求職者数		4. 月間有効求人数		5. 紹介件数		6. 就職件数		7. 就職率		8. 充足数		9. 求人倍率					
	前年比		前年比		前年比		前年比		前年比		前年比		前年差		前年比		新規		有効		有効 (埼玉県)	
令和元年度平均	432	1.8	984	▲7.4	1,955	1.4	2,775	▲7.4	524	▲8.4	132	▲13.8	30.4%	▲5.5	117	▲13.8	2.28	—	1.42	—	1.28	—
令和2年度平均	437	1.2	869	▲11.7	2,201	12.6	2,407	▲13.3	509	▲2.8	115	▲13.0	26.2%	▲4.2	108	▲7.4	1.99	—	1.09	—	0.94	—
令和3年度平均	434	▲0.8	832	▲4.3	2,272	3.3	2,388	▲0.8	489	▲4.0	124	8.5	28.6%	2.4	106	▲1.5	1.92	—	1.05	—	0.94	—
令和4年度平均	417	▲3.9	837	0.6	2,146	▲5.6	2,398	0.4	439	▲10.3	120	▲3.4	28.8%	0.2	102	▲3.9	2.01	—	1.12	—	1.05	—
令和5年度平均	431	3.3	855	2.2	2,240	4.4	2,395	▲0.1	431	▲1.6	114	▲4.9	26.5%	▲2.3	97	▲5.2	1.99	—	1.07	—	1.05	—
令和5年9月	409	▲6.6	918	12.0	2,275	3.9	2,466	2.6	461	12.7	117	▲5.6	28.6%	0.3	107	0.0	2.24	1.87	1.08	1.10	1.06	1.05
10月	428	16.0	940	5.4	2,308	8.5	2,549	▲0.9	467	22.9	119	29.3	27.8%	2.9	101	16.1	2.20	2.42	1.10	1.21	1.08	1.10
11月	418	24.8	815	▲8.8	2,251	9.3	2,446	▲4.3	457	6.5	127	14.4	30.4%	▲2.7	97	▲4.0	1.95	2.67	1.09	1.24	1.08	1.13
12月	313	6.1	897	▲6.0	2,112	10.9	2,442	▲4.0	337	▲7.9	119	13.3	38.0%	2.4	99	19.3	2.87	3.23	1.16	1.34	1.14	1.21
令和6年1月	445	6.0	730	1.0	2,147	11.6	2,312	▲8.5	438	▲6.8	89	▲24.6	20.0%	▲8.1	68	▲34.0	1.64	1.72	1.08	1.31	1.11	1.18
2月	427	▲4.5	922	4.5	2,198	8.9	2,390	▲2.6	441	▲11.3	123	▲6.1	28.8%	▲0.5	106	▲14.5	2.16	1.97	1.09	1.22	1.09	1.16
3月	425	▲5.1	842	4.9	2,261	7.0	2,360	2.6	398	▲8.7	114	▲24.5	26.8%	▲6.9	96	▲10.3	1.98	1.79	1.04	1.09	1.05	1.08
4月	605	6.9	803	0.5	2,394	7.5	2,405	3.4	521	12.8	144	34.6	23.8%	4.9	110	14.6	1.33	1.41	1.00	1.04	0.95	0.99
5月	464	1.1	798	▲8.4	2,410	6.1	2,240	▲5.0	428	▲8.0	139	13.0	30.0%	3.2	117	28.6	1.72	1.90	0.93	1.04	0.91	0.96
6月	365	▲15.5	733	▲8.4	2,332	2.0	2,189	▲4.7	400	▲12.1	97	▲26.0	26.6%	▲3.7	82	▲21.9	2.01	1.85	0.94	1.00	0.92	0.98
7月	418	▲3.0	708	▲16.2	2,265	▲0.6	2,107	▲11.0	397	6.1	93	2.2	22.2%	1.1	90	5.9	1.69	1.96	0.93	1.04	0.96	1.01
8月	353	▲15.1	878	▲0.5	2,164	▲4.5	2,187	▲9.9	296	▲29.9	84	▲23.6	23.8%	▲2.6	81	▲26.4	2.49	2.12	1.01	1.07	0.99	1.04
9月	418	2.2	756	▲17.6	2,236	▲1.7	2,207	▲10.5	413	▲10.4	94	▲19.7	22.5%	▲6.1	85	▲20.6	1.81	2.24	0.99	1.08	1.01	1.06

(注) 数値は原数値。

(本庄0609-01)

主要産業別、規模別一般新規求人状況

ハローワーク本庄

○ 主要産業別、規模別一般新規求人状況（新規学卒者を除く）

令和6年9月

産業・規模		全数	パート除く	常用	臨時・季節	パートタイム	
合計		756	515	504	11	241	
新規求人 数 (人)	D 建設業	43	37	37	0	6	
	E 製造業	156	116	107	9	40	
	G 情報通信業	5	5	4	1	0	
	H 運輸業, 郵便業	12	6	6	0	6	
	I 卸売業, 小売業	116	98	98	0	18	
	L 学術研究, 専門・技術サービス業	1	0	0	0	1	
	M 宿泊業, 飲食サービス業	3	0	0	0	3	
	N 生活関連サービス業, 娯楽業	22	8	7	1	14	
	O 教育, 学習支援業	3	0	0	0	3	
	P 医療, 福祉	306	188	188	0	118	
	R サービス業（他に分類されないもの）	50	27	27	0	23	
	上記以外	39	30	30	0	9	
	(規模別)						
	29人以下	350	229	219	10	121	
	30～99人	185	129	128	1	56	
	100～299人	187	139	139	0	48	
300～499人	26	17	17	0	9		
500～999人	6	0	0	0	6		
1,000人以上	2	1	1	0	1		
合計		▲17.6	▲9.5	▲1.8	▲80.4	▲30.9	
対前 年 同 月 比 (%)	D 建設業	▲44.9	▲50.7	▲50.7	-	100.0	
	E 製造業	▲23.2	31.8	27.4	125.0	▲65.2	
	G 情報通信業	▲16.7	▲16.7	0.0	▲50.0	-	
	H 運輸業, 郵便業	(▲42.9)	(▲68.4)	(▲68.4)	(-)	(200.0)	
	I 卸売業, 小売業	(▲37.3)	(▲13.3)	(▲13.3)	(-)	(▲75.0)	
	L 学術研究, 専門・技術サービス業	▲80.0	-	-	-	▲75.0	
	M 宿泊業, 飲食サービス業	▲50.0	-	-	-	▲50.0	
	N 生活関連サービス業, 娯楽業	37.5	-	-	-	▲12.5	
	O 教育, 学習支援業	▲66.7	-	-	-	▲25.0	
	P 医療, 福祉	(19.1)	(25.3)	(25.3)	(-)	(10.3)	
	R サービス業（他に分類されないもの）	(4.2)	(▲25.0)	(3.8)	(-)	(91.7)	
	上記以外	(▲53.6)	(▲60.5)	(▲16.7)	(-)	(12.5)	
	(規模別)						
	29人以下	▲17.3	▲19.4	▲8.8	▲77.3	▲12.9	
	30～99人	▲19.6	0.0	6.7	▲88.9	▲44.6	
	100～299人	5.1	▲0.7	1.5	-	26.3	
300～499人	73.3	30.8	30.8	-	350.0		
500～999人	▲91.5	-	-	-	▲91.3		
1,000人以上	100.0	0.0	0.0	-	-		

○ 主要産業における対前年同月比の推移（新規学卒者を除く）

(%)

産 業	5年				6年								
	9月	10月	11月	12月	1月	2月	3月	4月	5月	6月	7月	8月	9月
合計	12.0	5.4	▲8.8	▲6.0	1.0	4.5	4.9	0.5	▲8.4	▲8.4	▲16.2	▲0.5	▲17.6
D 建設業	32.2	11.7	5.6	▲11.1	34.1	▲15.5	▲5.3	7.7	4.8	▲25.8	81.8	▲48.0	▲44.9
E 製造業	20.1	2.3	▲47.1	▲54.6	7.2	▲30.0	▲16.5	8.5	19.5	▲43.8	▲17.3	94.5	▲23.2
G 情報通信業	100.0	123.1	▲90.5	▲14.3	▲11.1	▲33.3	75.0	111.1	25.0	14.3	▲31.6	▲20.0	▲16.7
H 運輸業, 郵便業	31.3	2.9	54.3	94.7	157.9	32.4	121.4	(41.2)	(4.3)	(135.7)	(24.3)	(77.4)	(▲42.9)
I 卸売業, 小売業	90.7	▲4.4	▲10.7	60.6	▲6.4	0.8	49.5	(11.1)	(▲8.0)	(▲1.4)	(▲21.6)	(0.0)	(▲37.3)
L 学術研究, 専門・技術サービス業	150.0	0.0	▲87.5	▲75.0	1400.0	▲66.7	60.0	▲50.0	▲30.0	116.7	▲70.0	▲37.5	▲80.0
M 宿泊業, 飲食サービス業	▲14.3	225.0	275.0	-	▲83.3	66.7	1050.0	▲72.7	-	33.3	▲57.1	600.0	▲50.0
N 生活関連サービス業, 娯楽業	▲65.2	▲82.9	35.3	▲83.9	▲28.6	4.3	▲50.0	77.3	50.0	▲53.6	106.3	162.1	37.5
O 教育, 学習支援業	▲40.0	150.0	0.0	500.0	-	25.0	0.0	-	▲88.9	▲54.5	-	50.0	▲66.7
P 医療, 福祉	7.1	3.7	22.6	25.1	▲23.8	49.4	9.6	(▲36.0)	(▲34.1)	(3.2)	(▲26.8)	(▲53.4)	(19.1)
R サービス業（他に分類されないもの）	▲56.4	86.2	▲52.7	▲3.2	▲31.2	▲19.1	▲12.1	(▲38.5)	(▲9.1)	(29.1)	(▲58.5)	(0.0)	(4.2)
上記以外	50.0	▲27.8	20.0	0.0	76.1	2.6	▲29.5	(104.3)	(▲9.6)	(▲20.8)	(85.2)	(▲15.7)	(▲53.6)

(注) 1. 数値は原数値。

2. 令和6年4月以降については令和5年7月改定の「日本標準産業分類」に基づく区分、令和6年3月以前については平成25年10月改定の「日本標準産業分類」に基づく区分。

3. 令和6年4月以降の対前年同月比については、産業分類改定による影響のある産業について（ ）で示している。

4. 令和6年3月以前の対前年同月比の（ ）は、前年度実績値。

一 般 職 業 紹 介 状 況 (2)

ハローワーク本庄

項目 年度・月	10. 産業別一般新規求人状況																	
	建設		製造		情報通信		運輸・郵便		卸売・小売		学術研究・専門・技術サービス		宿泊・飲食サービス		生活関連サービス・娯楽		教育・学習支援	
		前年比		前年比		前年比		前年比		前年比		前年比		前年比		前年比		前年比
令和元年度平均	58	▲ 7.9	159	▲ 7.0	26	▲ 13.3	30	▲ 33.3	285	▲ 14.4	8	▲ 11.1	23	15.0	33	▲ 13.2	9	▲ 18.2
令和2年度平均	77	32.8	110	▲ 30.8	17	▲ 34.6	29	▲ 3.3	234	▲ 17.9	2	▲ 75.0	5	▲ 78.3	25	▲ 24.2	8	▲ 11.1
令和3年度平均	65	▲ 15.6	158	43.6	18	5.9	30	3.4	158	▲ 32.5	5	150.0	5	0.0	28	12.0	5	▲ 37.5
令和4年度平均	67	3.1	175	10.8	11	▲ 38.9	28	▲ 6.7	138	▲ 12.7	8	60.0	5	0.0	35	25.0	5	0.0
令和5年度平均	69	3.0	140	▲ 20.0	9	▲ 18.2	36	28.6	167	21.0	6	▲ 25.0	8	60.0	21	▲ 40.0	6	20.0
令和5年9月	78	32.2	203	20.1	6	100.0	21	31.3	185	90.7	5	150.0	6	▲ 14.3	16	▲ 65.2	9	▲ 40.0
10月	86	11.7	180	2.3	29	123.1	35	2.9	196	▲ 4.4	5	0.0	13	225.0	7	▲ 82.9	5	150.0
11月	76	5.6	100	▲ 47.1	2	▲ 90.5	54	54.3	108	▲ 10.7	1	▲ 87.5	15	275.0	23	35.3	6	0.0
12月	56	▲ 11.1	122	▲ 54.6	6	▲ 14.3	37	94.7	175	60.6	2	▲ 75.0	7	-	10	▲ 83.9	12	500.0
令和6年1月	59	34.1	119	7.2	16	▲ 11.1	49	157.9	160	▲ 6.4	15	1400.0	1	▲ 83.3	20	▲ 28.6	3	-
2月	71	▲ 15.5	133	▲ 30.0	2	▲ 33.3	45	32.4	133	0.8	3	▲ 66.7	10	66.7	24	4.3	5	25.0
3月	54	▲ 5.3	157	▲ 16.5	7	75.0	31	121.4	166	49.5	8	60.0	23	1050.0	25	▲ 50.0	4	0.0
4月	56	7.7	140	8.5	19	111.1	48	(41.2)	200	(11.1)	1	▲ 50.0	3	▲ 72.7	39	77.3	3	-
5月	87	4.8	141	19.5	5	25.0	49	(4.3)	150	(▲ 8.0)	7	▲ 30.0	6	-	48	50.0	1	▲ 88.9
6月	46	▲ 25.8	90	▲ 43.8	8	14.3	33	(135.7)	143	(▲ 1.4)	13	116.7	8	33.3	13	▲ 53.6	5	▲ 54.5
7月	80	81.8	105	▲ 17.3	13	▲ 31.6	46	(24.3)	185	(▲ 21.6)	3	▲ 70.0	3	▲ 57.1	33	106.3	0	(1)
8月	53	▲ 48.0	249	94.5	4	▲ 20.0	55	(77.4)	158	(0.0)	5	▲ 37.5	7	600.0	76	162.1	6	50.0
9月	43	▲ 44.9	156	▲ 23.2	5	▲ 16.7	12	(▲ 42.9)	116	(▲ 37.3)	1	▲ 80.0	3	▲ 50.0	22	37.5	3	▲ 66.7

項目 年度・月	10. 産業別一般新規求人状況						11. 規模別一般新規求人状況(事業所規模)											
	医療・福祉		サービス		左記以外		29人以下		30~99人		100~299人		300~499人		500~999人		1000人以上	
		前年比		前年比		前年比		前年比		前年比		前年比		前年比		前年比		前年比
令和元年度平均	194	15.5	88	▲ 11.1	72	▲ 5.3	442	▲ 7.7	284	▲ 8.7	216	▲ 7.7	30	30.4	10	▲ 23.1	2	0.0
令和2年度平均	231	19.1	75	▲ 14.8	55	▲ 23.6	420	▲ 5.0	214	▲ 24.6	203	▲ 6.0	17	▲ 43.3	14	40.0	0	(2)
令和3年度平均	231	0.0	68	▲ 9.3	60	9.1	431	2.6	202	▲ 5.6	161	▲ 20.7	20	17.6	15	7.1	3	-
令和4年度平均	223	▲ 3.5	80	17.6	62	3.3	406	▲ 5.8	224	10.9	163	1.2	21	5.0	22	46.7	1	▲ 66.7
令和5年度平均	250	12.1	78	▲ 2.5	65	4.8	416	2.5	230	2.7	174	6.7	18	▲ 14.3	14	▲ 36.4	4	300.0
令和5年9月	257	7.1	48	▲ 56.4	84	50.0	423	▲ 15.1	230	40.2	178	43.5	15	▲ 48.3	71	3450.0	1	▲ 66.7
10月	224	3.7	121	86.2	39	▲ 27.8	441	14.5	267	▲ 4.6	210	▲ 1.9	22	83.3	0	(1)	0	-
11月	287	22.6	53	▲ 52.7	90	20.0	460	17.9	210	▲ 23.1	127	▲ 25.3	18	▲ 21.7	0	(36)	0	(2)
12月	289	25.1	91	▲ 3.2	90	0.0	448	▲ 10.6	209	▲ 5.9	191	9.8	19	▲ 44.1	29	45.0	1	▲ 66.7
令和6年1月	154	▲ 23.8	53	▲ 31.2	81	76.1	385	9.7	218	3.8	114	▲ 21.4	13	▲ 23.5	0	-	0	-
2月	345	49.4	72	▲ 19.1	79	2.6	464	17.8	272	▲ 2.9	167	25.6	19	5.6	0	(57)	0	-
3月	273	9.6	51	▲ 12.1	43	▲ 29.5	349	▲ 19.4	266	67.3	184	15.7	18	28.6	24	▲ 33.3	1	▲ 50.0
4月	142	(▲ 36.0)	56	(▲ 38.5)	96	(104.3)	417	0.2	189	▲ 13.3	137	▲ 6.8	25	47.1	22	-	13	1200.0
5月	168	(▲ 34.1)	70	(▲ 9.1)	66	(▲ 9.6)	408	▲ 2.6	245	▲ 0.8	111	▲ 40.0	29	45.0	0	-	5	-
6月	261	(3.2)	71	(29.1)	42	(▲ 20.8)	301	▲ 22.8	205	30.6	207	26.2	19	35.7	0	-	1	▲ 97.2
7月	131	(▲ 26.8)	59	(▲ 58.5)	50	(85.2)	349	▲ 12.5	201	9.2	119	▲ 51.6	23	64.3	16	-	0	-
8月	122	(▲ 53.4)	84	(0.0)	59	(▲ 15.7)	407	1.0	278	▲ 0.4	165	▲ 5.2	18	▲ 25.0	0	-	10	-
9月	306	(19.1)	50	(4.2)	39	(▲ 53.6)	350	▲ 17.3	185	▲ 19.6	187	5.1	26	73.3	6	▲ 91.5	2	100.0

- (注) 1. 数値は原数値。
 2. 令和6年4月以降については令和5年7月改定の「日本標準産業分類」に基づく区分、令和6年3月以前については平成25年10月改定の「日本標準産業分類」に基づく区分。
 3. 情報通信業には、通信業、放送業、ソフトウェア業、情報処理・提供サービス業、インターネット付随サービス業等が含まれる。
 学術研究・専門・技術サービス業には学術・開発研究機関、法律事務所、広告業、獣医業、土木建築サービス業、機械設計業等が含まれる。
 生活関連サービス・娯楽業には洗濯・理容・美容・浴場業、旅行業、娯楽業等が含まれる。
 サービス業には、廃棄物処理業、自動車整備業、機械等修理業、職業紹介・労働者派遣業、警備業等が含まれる。
 4. 令和6年4月以降の対前年同月比については、産業分類改定による影響のある産業について()で示している。
 5. 令和6年3月以前の対前年同月比の()は、前年度実績値。

パートタイム職業紹介状況

項目 年度・月	1. 新規求職申込件数		2. 新規求人数		3. 月間有効求職者数		4. 月間有効求人数		5. 紹介件数		6. 就職件数		7. 充足数		8. 求人倍率			
	前年比		前年比		前年比		前年比		前年比		前年比		前年比		新規		有効	
	原数値	前年差	原数値	前年差	原数値	前年差	原数値	前年差	原数値	前年差	原数値	前年差	原数値	前年差	原数値	前年差	原数値	前年差
令和元年度平均	155	3.3	390	▲ 0.3	758	3.4	1,072	▲ 0.8	168	▲ 13.0	57	▲ 13.6	53	▲ 3.6	2.52	▲ 0.09	1.41	▲ 0.06
令和2年度平均	155	0.0	306	▲ 21.5	833	9.9	813	▲ 24.2	179	6.5	52	▲ 8.8	53	0.0	1.97	▲ 0.55	0.98	▲ 0.43
令和3年度平均	164	5.8	260	▲ 15.0	917	10.1	728	▲ 10.5	178	▲ 0.6	55	5.8	50	▲ 5.7	1.59	▲ 0.38	0.79	▲ 0.19
令和4年度平均	161	▲ 1.8	257	▲ 1.2	892	▲ 2.7	722	▲ 0.8	168	▲ 5.6	56	1.8	47	▲ 6.0	1.60	0.01	0.81	0.02
令和5年度平均	161	0.0	295	14.8	902	1.1	793	9.8	164	▲ 2.4	54	▲ 3.6	47	0.0	1.83	0.23	0.88	0.07
令和5年9月	128	▲ 19.5	349	49.1	890	0.0	851	24.8	170	4.3	54	▲ 10.0	60	15.4	2.73	1.26	0.96	0.19
10月	167	29.5	272	▲ 13.1	912	7.2	804	8.2	179	51.7	60	71.4	44	57.1	1.63	▲ 0.80	0.88	0.01
11月	157	23.6	290	3.9	882	6.8	772	▲ 6.0	165	26.0	62	29.2	45	0.0	1.85	▲ 0.35	0.88	▲ 0.11
12月	118	22.9	343	46.0	842	10.8	826	10.3	128	14.3	51	21.4	49	8.9	2.91	0.46	0.98	▲ 0.01
令和6年1月	166	▲ 2.4	219	▲ 10.2	850	8.3	780	5.8	199	30.1	34	▲ 20.9	28	▲ 26.3	1.32	▲ 0.12	0.92	▲ 0.02
2月	175	2.9	317	▲ 9.4	884	7.4	827	3.2	183	▲ 20.4	63	1.6	56	▲ 8.2	1.81	▲ 0.25	0.94	▲ 0.03
3月	164	▲ 2.4	311	30.1	930	7.1	786	4.7	164	▲ 4.7	53	▲ 36.9	42	▲ 31.1	1.90	0.48	0.85	▲ 0.02
4月	257	9.8	241	2.1	1,010	8.7	794	7.6	228	49.0	80	86.0	53	26.2	0.94	▲ 0.07	0.79	0.00
5月	196	12.6	275	▲ 10.7	1,046	9.9	744	2.3	188	11.9	71	20.3	58	34.9	1.40	▲ 0.37	0.71	▲ 0.05
6月	149	▲ 5.1	228	▲ 17.7	1,028	9.0	683	▲ 8.3	161	▲ 1.8	49	▲ 23.4	37	▲ 33.9	1.53	▲ 0.23	0.66	▲ 0.13
7月	146	▲ 1.4	217	▲ 23.0	969	7.0	631	▲ 21.2	163	12.4	41	▲ 19.6	30	▲ 26.8	1.49	▲ 0.42	0.65	▲ 0.23
8月	119	▲ 20.1	265	▲ 20.9	899	▲ 0.1	656	▲ 24.1	129	▲ 15.7	38	▲ 20.8	33	▲ 41.1	2.23	▲ 0.02	0.73	▲ 0.23
9月	160	25.0	241	▲ 30.9	915	2.8	672	▲ 21.0	169	▲ 0.6	42	▲ 22.2	32	▲ 46.7	1.51	▲ 1.22	0.73	▲ 0.23

(注) 数値は原数値。

中高年齢者職業紹介状況(パートタイムを除く常用)

項目 年度・月	1. 新規求職申込件数		2. 月間有効求職者数		3. 月間有効求人数		4. 紹介件数		5. 就職件数		6. 有効求人倍率	
	うち55歳以上		うち55歳以上		うち55歳以上		うち55歳以上		うち55歳以上		うち55歳以上	
	原数値	前年差	原数値	前年差	原数値	前年差	原数値	前年差	原数値	前年差	原数値	前年差
令和元年度平均	117	56	528	253	516	258	129	54	29	14	0.98	1.02
令和2年度平均	126	59	656	310	507	235	137	47	24	10	0.77	0.76
令和3年度平均	122	57	648	321	506	227	134	57	28	13	0.78	0.71
令和4年度平均	111	51	580	294	488	217	106	41	25	11	0.84	0.74
令和5年度平均	128	62	645	325	483	218	119	52	26	11	0.75	0.67
令和5年9月	131	52	662	331	463	208	107	43	31	17	0.70	0.63
10月	128	60	673	333	510	227	133	48	24	12	0.76	0.68
11月	121	60	670	333	501	225	130	52	30	15	0.75	0.68
12月	96	44	626	309	490	222	104	44	24	10	0.78	0.72
令和6年1月	127	63	634	318	469	212	95	41	19	6	0.74	0.67
2月	131	61	656	329	491	222	123	49	26	10	0.75	0.67
3月	127	64	665	338	482	217	104	59	27	14	0.72	0.64
4月	174	102	697	362	489	219	121	68	25	12	0.70	0.60
5月	115	51	667	348	458	206	108	45	31	13	0.69	0.59
6月	105	55	637	335	463	209	87	36	19	6	0.73	0.62
7月	141	76	646	345	464	209	94	48	19	10	0.72	0.61
8月	102	43	623	327	466	211	70	27	18	8	0.75	0.65
9月	112	55	647	331	473	215	107	39	23	8	0.73	0.65

(注) 1. 数値は原数値。

2. 求人は原則年齢不問であり、月間有効求人数及び有効求人倍率は求人数を技術的に按分し算出したものである(求人数均等配分方式)。

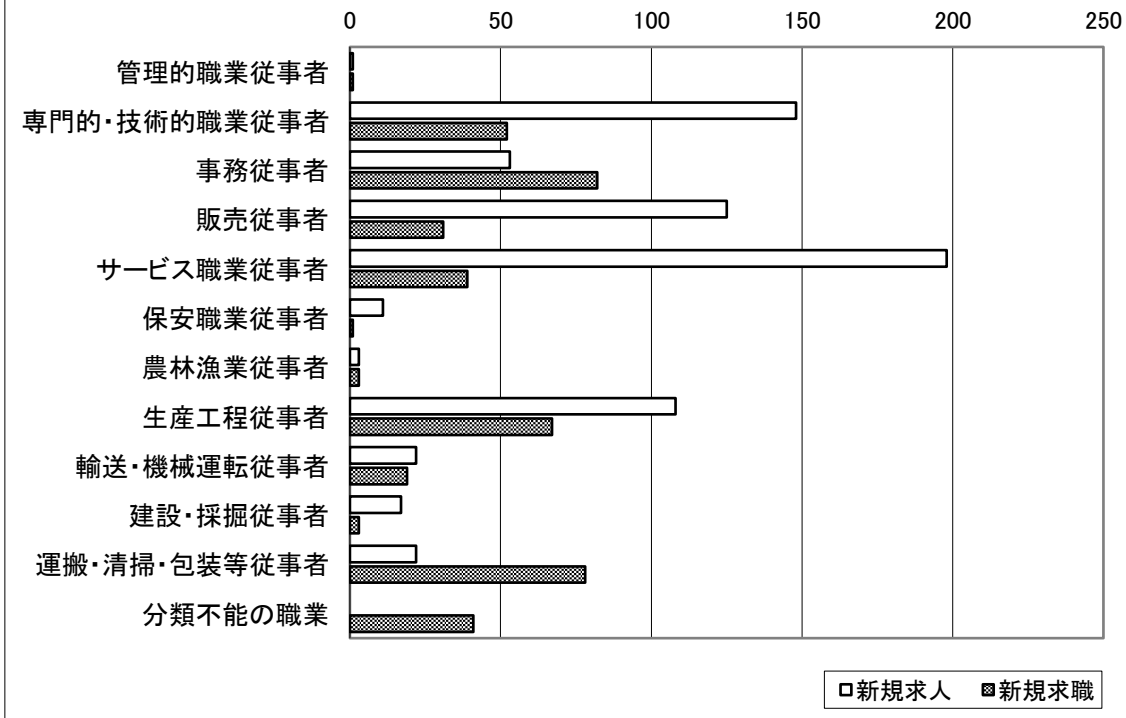
職業別業務取扱状況

9月

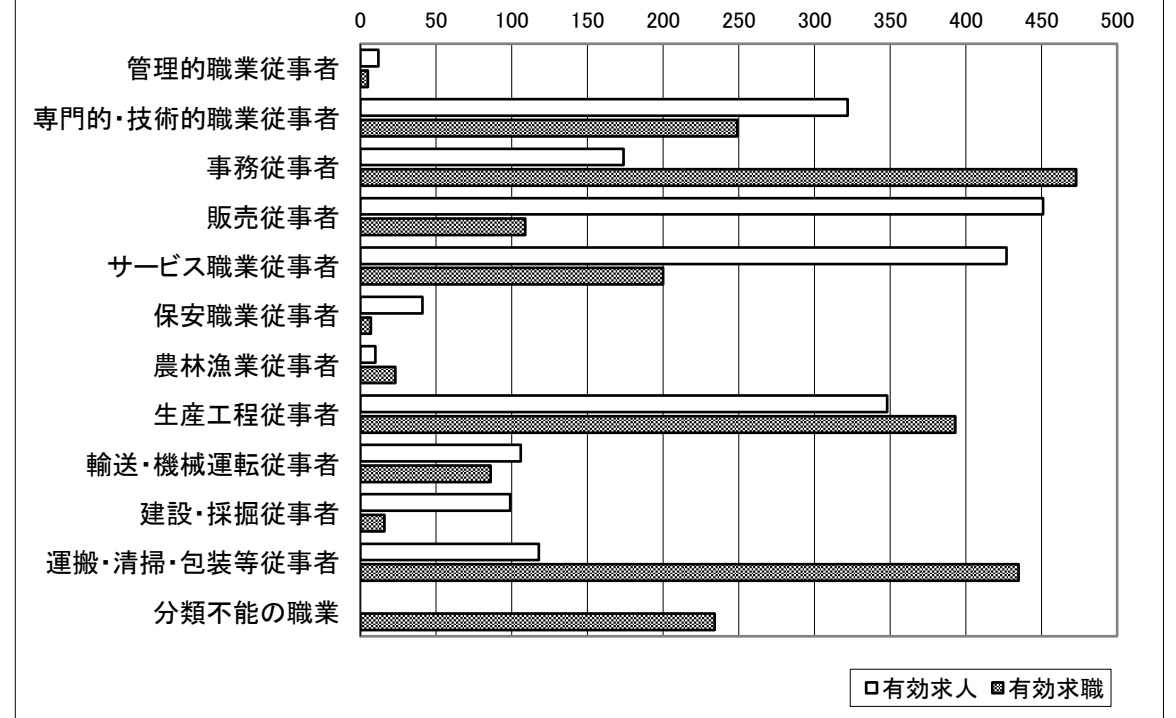
常用計

	職業計	管理的職業従事者	専門的・技術的職業従事者	事務従事者	販売従事者	サービス職業従事者	保安職業従事者	農林漁業従事者	生産工程従事者	輸送・機械運転従事者	建設・採掘従事者	運搬・清掃・包装等従事者	分類不能の職業
新規求人	708	1	148	53	125	198	11	3	108	22	17	22	0
有効求人	2,108	12	322	174	451	427	41	10	348	106	99	118	0
新規求職	417	1	52	82	31	39	1	3	67	19	3	78	41
有効求職	2,230	5	249	473	109	200	7	23	393	86	16	435	234
紹介件数	396	0	30	85	21	67	6	2	118	20	2	45	0
就職件数	89	0	9	18	3	19	1	0	18	7	0	14	0
新規求人倍率	1.70	1.00	2.85	0.65	4.03	5.08	11.00	1.00	1.61	1.16	5.67	0.28	0.00
有効求人倍率	0.95	2.40	1.29	0.37	4.14	2.14	5.86	0.43	0.89	1.23	6.19	0.27	0.00
新規求人倍率(埼玉県)	1.71	0.86	2.52	0.61	2.34	4.08	7.60	1.66	2.32	2.41	7.66	1.17	0.00
有効求人倍率(埼玉県)	0.95	0.45	1.33	0.27	1.62	2.70	5.26	0.69	1.42	1.70	5.32	0.54	0.00

新規求人求職の状況



有効求人求職の状況



(注)1. 数値は原数値。

2. 平成21年12月改定の「日本標準職業分類」に基づく区分。