

# 介護就職デー

11月

ハローワーク大宮 3階会議室

14:00~16:00 (受付13:30~15:00)

日程・参加事業所

介護

看護

介護兼送迎

6

(水)

- 医療法人社団 協友会
- 社会福祉法人 彩光会
- 医療法人社団 誠恵会

事業所の担当者と  
直接話ができるチャンスです！

未経験の方も  
まずはご相談ください♪

7

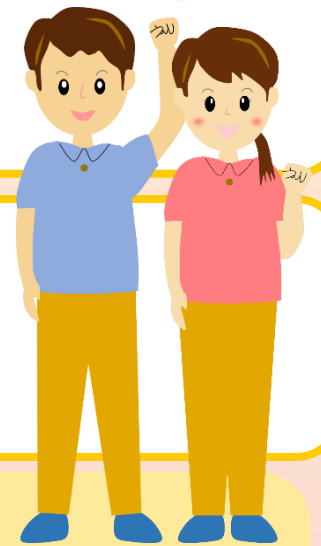
(木)

- 社会福祉法人 元気村
- 社会福祉法人 美鈴会
- ケアサポート 株式会社

8

(金)

- 社会福祉法人 むつみ会
- 社会福祉法人 安心会
- 社会福祉法人 相愛福祉会



- ハローワーク受付票をご持参ください。
- 応募希望の方は**写真付履歴書**をご持参ください。
- 事前予約制**です。下記担当に窓口またはお電話でご予約してください。

🌸 お問い合わせ先 🌸

ハローワーク大宮

人材確保・就職支援コーナー

048-667-8609 (41#)

〒330-0852 さいたま市大宮区大成町1-525

平日8:30~17:15 (土日祝除く)

ハローワーク大宮ホームページはこちらから！

ハローワーク大宮

検索

ハローワーク大宮管轄内の

様々な情報を掲載中



事業所の担当者と  
直接話ができるチャンスです！

三 二 面 接 会

# 介護就職デー

ハローワーク大宮 3階会議室

14:00~16:00 (受付13:30~15:00)

11/6

(水)

参加事業所

経験・年齢不問求人あり！

医療法人社団 協友会 介護老人保健施設ハートケア東大宮

- 介護福祉士 (正社員・パート)
- ヘルパー (正社員・パート)
- 看護師 (正・准) 正社員・パート

社会福祉法人 彩光会

- 正看護師 (正社員)
- 看護師 正・准 (パート)
- 庶務・介護補助 (パート)
- 介護職 (正社員)
- 介護福祉士 (正社員)

医療法人社団 誠恵会 介護老人保健施設みやびの里

- 介護福祉士 (正社員)
- 介護職員 (正社員・パート)
- 看護師 正・准 (正社員・パート)

- ハローワーク受付票をご持参ください。
- 応募希望の方は**写真付履歴書**をご持参ください。
- 事前予約制**です。下記担当に窓口またはお電話でご予約してください。

🌸 お問い合わせ先 🌸

ハローワーク大宮

人材確保・就職支援コーナー

048-667-8609 (41#)

〒330-0852 さいたま市大宮区大成町1-525

平日8:30~17:15 (土日祝除く)

ハローワーク大宮ホームページはこちらから！

ハローワーク大宮

検索

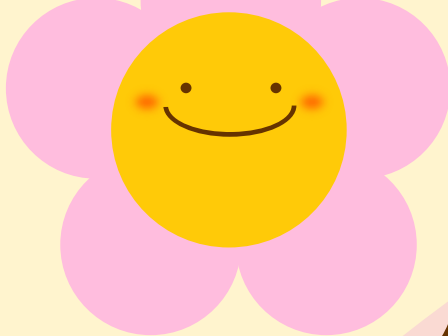
ハローワーク大宮管轄内の

様々な情報を掲載中



事業所の担当者と  
直接話ができるチャンスです！

三 二 面 接 会



# 介護就職デー

ハローワーク大宮 3階会議室

14:00~16:00 (受付13:30~15:00)

11/7

(木)

参加事業所

経験・年齢不問求人あり！

## 社会福祉法人 元気村

- 介護職 (正社員・パート)
- 介護職 入浴介助中心 (パート)
- 看護師 正・准 (パート)

## 社会福祉法人 美鈴会

- 介護職 (正社員)
- 訪問介護員 (パート)
- 訪問介護事業所サービス提供責任者 (正社員)
- 介護職員兼送迎車運転手 (パート)

## ケアサポート 株式会社 ケアサポート大宮

- 介護福祉士 (正社員)
- 介護職員 (正社員・パート)
- 看護師 正・准 (パート)

- ハローワーク受付票をご持参ください。
- 応募希望の方は**写真付履歴書**をご持参ください。
- 事前予約制**です。下記担当に窓口またはお電話でご予約してください。

🌸 お問い合わせ先 🌸

ハローワーク大宮

人材確保・就職支援コーナー

048-667-8609 (41#)

〒330-0852 さいたま市大宮区大成町1-525

平日8:30~17:15 (土日祝除く)

ハローワーク大宮ホームページはこちらから！

ハローワーク大宮

検索

ハローワーク大宮管轄内の

様々な情報を掲載中



事業所の担当者と  
直接話ができるチャンスです！

三 二 面 接 会



# 介護就職デー

ハローワーク大宮 3階会議室

14:00~16:00 (受付13:30~15:00)

11/8

(金)

参加事業所

経験・年齢不問求人あり！

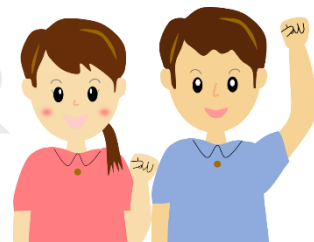
## 社会福祉法人 むつみ会

- 介護職員 (正社員・パート)
- 介護支援専門員 (正社員・パート)
- 正看護師 (正社員)
- 看護師 正・准 (パート)

## 社会福祉法人 安心会

- 介護職員 正社員・パート

未経験の方も  
まずはご相談ください！



## 社会福祉法人 相愛福祉会 特別養護老人ホーム 三橋の里

- 介護職 正社員・パート
- 看護師 正・准 (正社員・パート)

- ハローワーク受付票をご持参ください。
- 応募希望の方は写真付履歴書をご持参ください。
- 事前予約制です。下記担当に窓口またはお電話でご予約してください。

お問合せ先

## ハローワーク大宮

人材確保・就職支援コーナー

048-667-8609 (41#)

〒330-0852 さいたま市大宮区大成町1-525

平日8:30~17:15 (土日祝除く)

ハローワーク大宮ホームページはこちらから！

ハローワーク大宮

検索

ハローワーク大宮管轄内の

様々な情報を掲載中

