

自動車・同附属品製造業

事業所番号1106-1066-2

会社名

AOKI ELECTRIC INDUSTRIAL Co.,Ltd

青木電器工業株式会社

所在地: 埼玉県入間市狭山ヶ原133-1
電話: 04-2934-1201

<http://www.aokielectric.co.jp/>



募集求人

金型製作・メンテナンス・機械加工、自動車部品の製造 / 正社員、
自動車部品の製造 / 契約社員

それぞれの雇用形態、採用人数、選考方法、就業場所、賃金、
就業時間、休日等は求人票をご確認願います。

アピールポイント

青木電器工業株式会社は1948年(昭和23年)に当社の前身となる『株式会社ニチニチ電器製作所』を設立し懐中電灯及び自転車ランプの製造販売を開始し、おかげさまで今年で75周年を迎えます。設立以降 懐中電灯をはじめ、乾電池使用機器、石油ストーブ、充電器、微生物水処理システムなど様々な分野の事業に取り組んでまいりました。

現在は1961年よりスタート致しました当社主力事業である自動車機器関連のプレス板金事業及びステンレス製モール事業に全力を注いでおります。

常に進化を続けていく中で、従来の「ものづくり」に対してITツールの活用以外にもICTやIOTの本格的な導入に向けて取り組んでおります。



プレス部門では、800tをはじめとする順送プレス、フルオートメーションタンデムプレスライン(600t、400t×3台)などの設備を保有し、自動車のドア周り・ルーフ周り、バンパー周り、シート周りなど幅広い部位の部品の加工を行っております。



溶接部門では、定置スポット溶接をはじめ、ロボットによるスポット溶接、マグ溶接などの設備を保有し、手のひらサイズの小さな部品から2mの大きな部品まで加工しております。



技術部門では、開発・試作・量産までの一貫体制と、卓越された技術ノウハウにより、お客様のニーズにお応えしております。

加工技術においては、最新の3次元CAD/CAEデジタル技術と、長年の経験に培われた熟練の技術を融合させ、高精度な金型の見込み加工や、溶接ロボットシステムの治具ユニットなど、高品質・高効率な生産設備の開発を実現して参りました。



企業紹介シート

事業所番号1106-102109-5

会社名



とわにまもる とわにささえる
入間ハート病院
 医療法人 永仁会
 本部所在地: 埼玉県入間市小谷田1258-1
 電話: 04-2934-5097

<https://www.eijinkai.jp/>



募集求人

健康管理センター事務員、法人事業部事務員
 それぞれの雇用形態、採用人数、選考方法、就業場所、賃金、就業時間、休日等は求人票をご確認願います。

アピールポイント

従来の常識にとらわれない病院や福祉施設のかたちに
 永仁会はチャレンジしていきたい。

永仁会グループは1979年に開設した入間老人ホームを皮切りに、1996年には入間ハート病院と介護老人保健施設ケアセンターなごみをオープンさせ、現在では病院1施設、介護老人保健施設2施設、特別養護老人ホーム1施設、グループホーム1施設、検査専門施設2施設、そのほか訪問看護ステーションや在宅介護支援事業所など、予防から治療、介護までをカバーする幅広い機能を備えた医療福祉グループに成長しました。また2019年夏には入間ハート病院の新棟が完成し、新たに透析センター、リハビリテーション・フィットネスセンターを開設いたしました。

わが国では人口の高齢化がいつそう進み、医療や介護に対するニーズもより多様なものへと変化してきました。その中であって永仁会は、医療施設や福祉施設といった従来の枠組みを超えて、常に新しいことにチャレンジする組織体でありたいと思っています。

病院



入間ハート病院は16診療科・病床数23床の病院です。豊富な診療科と専門外来、さらには大学病院をはじめとするネットワークを活かし、幅広い疾患治療に対応しています。

また同敷地内に2つの介護老人保健施設と、高精度な人間ドックをご提供する健康管理センターを開設。予防から治療、介護に至る幅広いサービスを展開しています。



「高品質な医療」と「温かいサービス精神」をキーワードに、
 地域の方々の健康増進をサポートいたします。



地域の方々の健康を支えるアットホームな病院で働いてみませんか。

企業紹介シート

事業所番号1106-657-7

自動車・同附属品製造業

会社名



KAKUTAテックフォーGING株式会社
KAKUTA TECH FORGING CO., LTD.

所在地: 埼玉県入間郡三芳町藤久保1003
電話: 049-258-1395

<https://www.kakutaforge.co.jp/>



募集求人

製造技術職、金型製作 (NC機械オペレーター)

それぞれの雇用形態、採用人数、選考方法、就業場所、賃金、就業時間、休日等は求人票をご確認願います。

アピールポイント

Harmony of People Harmony of Technology Connected by Quality 品質で結ぶ 人の和 技術の和

当社は創業以来一貫して、自動車部品・オートバイ部品・建設機械・農業機械等の各種鍛造部品を生産し、今日に至っております。

その間常に世界トップレベルの製品を製造することをモットーに技術の向上をはかってまいりました。

幸いにして当社製品はユーザー各位より精度・品質ともに非常にハイレベルであると、ご好評をいただいております。

我が社はこれに甘んずることなく、ユーザー各位のご要望に対応するため、鋭意設備の改善・技術の向上をはかり、合理化構想の実現に努力を傾けております。

特に、エネルギー・資源の合理化・作業省力化に心がけるとともに、作業の安全管理の徹底を期し、ますます多様化するこれからの国際経済および国内経済の中で時代のニーズにいち早く対応するべく、より一層生産技術の向上をはかり、鍛造業界の発展に寄与する決意でおります。



合理化された鍛造ラインから作られる製品は、各自動車メーカーより高精度で加工性の良い鍛造品として高い評価を得ており、中でも自動検査ラインは安定した品質を供給するシステムとして内外から注目されております。

<主要生産部品>



2輪車部品



クランクシャフト リングギア・ファイナルドリブフランジ



4輪車部品

F1クランクシャフト F3000クランクシャフト



企業紹介シート

事業所番号1106-963-6

会社名



所在地: 埼玉県所沢市けやき台2-31-2
電話: 04-2926-7777

<http://www.kato-t.com/>



募集求人

浄化槽保守点検、清掃及び工事スタッフ、廃棄物収集業務(中富営業所)、廃棄物収集助手(中富営業所)

それぞれの雇用形態、採用人数、選考方法、就業場所、賃金、就業時間、休日等は求人票をご確認願います。

アピールポイント

環境整備のパイオニア 【ISO14001認証】

1946年に創業以来、『環境トータルサービス』をテーマに浄化槽維持管理・廃棄物処理の業を誠実に取り組むことで地域社会の環境保全、美化向上に貢献してまいりました。長年の経験と知識、技術に裏付けされたサービスで快適な生活環境づくりに貢献してまいります。

生活インフラ事業を軸とした幅広い提案力は、
全国ネットワークへ。

排水処理施設の清掃・保守・点検と廃棄物の収集・運搬・処理、橋梁の重塗装に至るまで。生活インフラを支えるために必要な事業を時代の流れと共に、全国展開しています。より価値のある提案ができる体制が強みです。

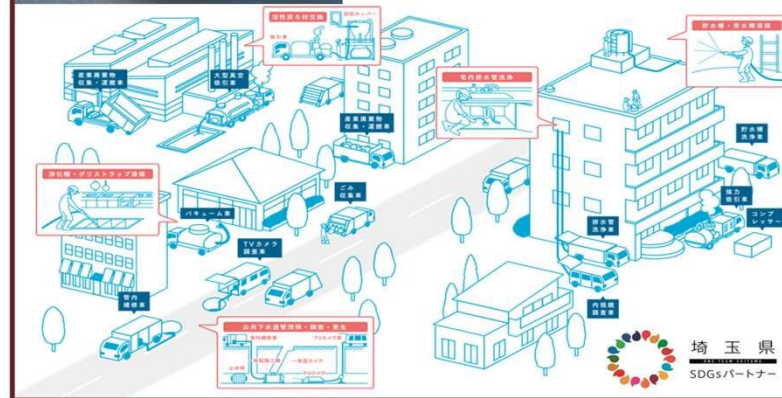
一般廃棄物処理業



加藤商事では、生活インフラ事業を軸にこれからも新しい事業を展開します。そのチャレンジと一緒に進めてくれる仲間を募集しています。経験は問いません。必要なのは「社会を思いやる心」だけです。



仕事は、安全・確実・迅速に。



埼玉県
SDGsパートナー

企業紹介シート

事業所番号1106-10507-6

ゴムベルト・ゴムホース・工業用
ゴム製品製造業

会社名



鬼怒川ゴム工業株式会社 埼玉ホース部品
生産部

所在地: 埼玉県入間市大字新光235番地
電話: 04-2932-1211

<https://www.kinugawa-rubber.co.jp/>



募集求人

ゴムの製錬業務、ゴム製品の仕上検査、ゴムの成型業務、
ゴムの押出業務

それぞれの雇用形態、採用人数、選考方法、就業場所、賃金、
就業時間、休日等は求人票をご確認願います。

アピールポイント

**当社の製品は、自動車を利用する上で欠かせない
『快適性』・『信頼性』・『安全性』を支えています。**

当社グループは、1939年(昭和14年)に創業以来、自動車用の
ゴム・合成樹脂製品を核として、世界の自動車産業の発展
と共に歩んでまいりました。「お客様から信頼される商品をつ
造る」を第一義と考え、開発・設計から生産までのあらゆる工程
で、また日本・北米・中国・アジアの全拠点でお客様のいかな
るニーズにも応えうる高い技術力の確立と高品質な製品づくりに
取り組んでいます。現在では日系カーメーカーはもとより、
欧米メーカーからも高い信頼をいただいております。
自動車産業で培ってきたモノ造りノウハウと蓄積した高分子技
術を生かし、より広がる産業ニーズに素早かつ確に答え得る体
制を整えて、時代を先取りし、環境にやさしい、人を大切にした
高品質の商品を提供してまいります。こうした取り組みにより、
今後もさらに社会への貢献を図ってまいります。

**あなたの力を活かして、当社でグローバルに
活躍してみませんか？**



<事業内容>
自動車用ゴム用製品製造

<会社の特長>
自社独自工法で自動車産業
に貢献するゴムホース専門
メーカーです

ブレーキ系ホース部品 排気系ホース部品



当社は、自動車用ゴム・樹脂製造専門
会社として、世界の自動車産業の発展
と共に歩んでまいりました。
1万種類以上の独自の材料配合を有
し、長年積み重ねた専門技術と優れた
生産性により、自動車用ゴム・樹脂業
界において、確固たる地位を築いてお
ります。

企業紹介シート

事業所番号1106-921758-4

その他の食品製造業

会社名



キューピータマゴ株式会社 三芳工場

所在地: 埼玉県入間郡三芳町大字北永井51-1
電話: 049-258-4720

<https://www.kewpie-egg.co.jp/>



募集求人

鶏卵加工品の製造

それぞれの雇用形態、採用人数、選考方法、就業場所、賃金、就業時間、休日等は求人票をご確認願います。

アピールポイント

キューピータマゴは卵の付加価値を高め 食品業界のお客様とともに 卵の新しい食文化を創造してまいります

当社は、液卵・乾燥卵といった加工食品の原料から、茹卵・たまごサラダ・厚焼たまご・オムレツといったそのままおいしく食べていただける商品まで、多彩な商品ラインナップを持つ総合鶏卵加工会社です。

私たちが大切にしている卵には、主菜・副菜からデザートに至るまで幅広いメニューをおいしくする素敵な力があります。同時に、たんぱく質をはじめとする様々な栄養素がバランス良く含まれており、健康的な素材として注目を集めています。

おいしさへの貢献、健康への貢献を企業の志とし、お客様のご要望にお応えするため日々卵と向き合い、品質力、技術力の向上を追求していきます。これからもさらなる卵の価値向上に努め、世界に通じる鶏卵加工業界のリーディングカンパニーをめざしてまいります。

冷やしてかためる
ホワイトプリンベース

牛乳と合わせて
冷やすだけ

だし巻きたまごの素

焼津産かつお節と
昆布のこだわりだし

キューピータマゴの幅広い商品ラインナップは、レストラン、給食、惣菜、製菓、製パン、量販店、コンビニエンスストア等、外食・中食のさまざまな業態でご利用いただいています。

企業紹介シート

事業所番号1106-616019-0

会社名



社会医療法人社団 埼玉巨樹の会

明生リハビリテーション病院

所在地: 埼玉県所沢市東狭山ヶ丘4-2681-2

電話: 04-2929-2220

<https://meisei-reha.jp/>



募集求人

看護師、准看護師、ケアワーカー、ケアワーカーのアシスタント
それぞれの雇用形態、採用人数、選考方法、就業場所、賃金、
就業時間、休日等は求人票をご確認願います。

アピールポイント

人を思いやる気持ちで 365日・24時間 患者様とともに 取り組んでいきます

令和5年4月、当院は一般社団法人巨樹の会から社会医療法人社団埼玉巨樹の会へ法人変更しました。

回復期専門の病院として埼玉西部医療圏の地域医療に貢献してゆく所存です。当院でリハビリテーションを受けた患者様が当院に入院して良かったと思って下さるような医療を提供してゆきたいと考えています。そのためには、まず当院の職員が明るく元気に勤務できることが必要で、職場環境を整備し、より良い病院になれるよう頑張っています。

回復期リハビリテーション病院での看護は、医療処置や状態観察だけでなく、患者様の「生活」や「生きがい」にかかわってゆきながら、看護の奥深さに気づくことができる新たな世界があります。

患者様が日々のリハビリテーションで「できるADL」となったことを、日常生活の中で「しているADL」につなげていくよう他部門と協力体制をとりながら看護の力を発揮してゆきたいと考えます。

病院



手には技術 頭には知識 患者様には愛を



リハビリテーションは、身体的な障害や疾患によって制限された人々が機能を回復させ生活の質を向上させるための総合的なアプローチです。機能回復、痛みの軽減、日常生活スキルの向上、社会参加の促進を図ります。専門職がチームを組んで個々の状況に応じた治療プランを計画し実施します。

企業紹介シート

事業所番号1106-1922-3

その他の輸送用機械器具製造業

会社名



株式会社 サンワ

所在地: 埼玉県狭山市大字根岸571
電話: 04-2954-6611

<https://www.sunwa-jp.co.jp/>



募集求人

営業職、開発担当

それぞれの雇用形態、採用人数、選考方法、就業場所、賃金、就業時間、休日等は求人票をご確認願います。

アピールポイント

『快適な運び』を創造し世界に羽ばたく

当社は、“運ぶ力”を創造し1935年から事業に取り組み、今日まで時代の変化を捉え独創的な新製品の開発に力を注いでまいりました。その間、農業用の運搬車から独自性の高いオンリーワン製品の物流用・福祉用の階段昇降車へと主力製品が移り、国内のみならず、海外への市場も積極的に開拓を進め、北米、欧州を中心とした国々にも輸出をし、その売上比率は30%を超えるほどになりました。



独創性のある 人に愛される
ものづくりをめざします



ゴムクローラを利用した
バッテリー式階段昇降車
などユニークな発想と、
省資源・高効率な製品開
発力を誇る・ISO9001:
2015認証取得、埼玉県
指定「彩の国工場」



<取り扱い製品例>

階段昇降をサポート



可搬型階段昇降機

非常時に使う



非常用階段避難車

モノを運ぶ



物流機器

消防で



消防関連

企業紹介シート

事業所番号1106-106282-5

一般乗合旅客自動車運送業

会社名



西武バス株式会社

本社所在地: 埼玉県所沢市久米546-1
電話: 04-2995-8115

Seibu Group
でかける人も、ほほえむ人へ

<https://www.seibus.co.jp/>



募集求人

路線バス運転士(東京・埼玉)、自動車整備士(東京都・埼玉県)
それぞれの雇用形態、採用人数、選考方法、就業場所、賃金、
就業時間、休日等は求人票をご確認願います。

アピールポイント

この街に必要な仕事

— 1億1500万人の未来を乗せて —

西武バスの採用コンセプト「この街に必要な仕事。」

これから職場に向かう会社員
これから学校に向かう学生
休日に孫のもとへ向かうお年寄り
これから就職活動に向かう就活生

バスを降りれば、お客さまの日常生活が進んでいく。

1億1500万人の未来を乗せて、
今日も西武バスは運行しています。

私たち西武バスは、お客さまに安全で快適な
バス輸送サービスを日々提供するという重要な使命を担っています。



『安全はすべての業務に優先する』

— 安全・安心のバスを目指して —

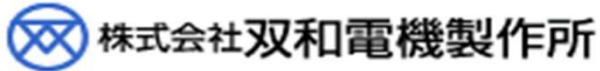


企業紹介シート

事業所番号 1106-461-0

その他の電気機械器具製造業

会社名



株式会社双和電機製作所

所在地: 埼玉県狭山市柏原337番地
電話: 04-2954-5151

<http://www.sowa-ele.co.jp/>



募集求人

営業職、技術部(設計業務)、小型モーターの組立業務

それぞれの雇用形態、採用人数、選考方法、就業場所、賃金、就業時間、休日等は求人票をご確認願います。

アピールポイント

進化する風を創り続けて

SOWAは風をお届けします。
豊富な経験と新しい技術を生かした専門工場により、一貫生産される信頼性の高い小型・軽量モーターです。給湯器等の燃焼機器用ファンモーターをはじめ、ポンプ用・事務機器用等々あらゆる業種・用途向けにモーターを提供します。
開発・設計から製作・販売まで、お客様の用途に応じた多彩なご要望にお応えいたします。



QAC/JP/9897
本社/第二工場

製品を通し社会に貢献することを基本理念としてまいりました当社は、更に顧客様の満足度向上と常に信頼される企業として努力することを品質方針として、国際品質マネジメント規格を取得いたしました。

当社は、SDGsの目標達成と持続可能な社会の実現に向け、事業を通じて社会の課題解決に取り組んでいます。



埼玉県
SDGsパートナー



1947年に設立されました。本社を埼玉県狭山市に置き、同市に本社工場と第2工場を設けるほか、さいたま市に第3工場を設けています。

<取り扱い製品例>



ブラシレスDCモータ(Φ88)



ブラシ付きDCモータ



DCシロッコファンモータ



DCターボファンモータ

「品質とコストパフォーマンス」をモットーに、創業以来70年以上で培った技術と知識を各種製品に集約させています。

企業紹介シート

事業所番号1106-3262-1

自動車・同附属品製造業

会社名

TERADAI

株式会社 テラダイ

所在地: 埼玉県入間市狭山台4-8-14
電話: 04-2934-3641

<http://www.teradai.co.jp/>



募集求人

営業、ダイカスト生産技術スタッフ、ダイカスト製造スタッフ、ダイカスト加工スタッフ、ダイカスト製造スタッフ(鶴ヶ島市)、ダイカスト加工スタッフ(鶴ヶ島市)
それぞれの雇用形態、採用人数、選考方法、就業場所、賃金、就業時間、休日等は求人票をご確認願います。

アピールポイント

私たちは「ダイカストを通して皆を幸せに」をモットーに、アルミダイカストのワンストップソリューションを提供している会社です。

私たちの身の回りにある様々な製品は、沢山の種類の原料や工程によって製造されています。テラダイが主に生産する製品は、アルミ合金を使用したダイカスト製品です。ダイカストとは、金型に溶融した金属を圧力をかけ流し込む鑄造方式で、精度の高い鑄物を短時間に大量生産する事が可能です。これまでは自動車関連部品に多く使用されてきたダイカスト製品ですが、近年では金型技術の発達や合金素材の改良により、通信機器や建築材料など様々な分野や用途への広がりを見せています。

「テラ」(地球・大地)のごとく
「ダイ」カストで「ダイ」ナミックに大を為す。

1976年の創業から48年を迎えるテラダイは「いい会社」を目指し、さらなる飛躍を目指します。



国内2カ所、海外4カ所の拠点を展開し、主に自動車や自動二輪車のエンジン部品に使われるダイカスト製品を製造しています。



私たちは「テラダイでもいい」ではなく、「テラダイでなくてはならない」と言われる会社を目指しています。



- 2010年 埼玉県 彩の国工場認定
- 2018年 経済産業省 地域未来牽引企業認定
- 2021年 埼玉県 多様な働き方実践企業(プラチナ)認定
- 2022年 埼玉県 SDGsパートナー認定



企業紹介シート

事業所番号1106-109903-7

パン・菓子製造業

会社名

Tohato

株式会社 東ハト 関東工場

所在地: 埼玉県入間郡三芳町上富 1332
電話: 049-258-3131

<https://www.tohato.jp/>



募集求人

製造業務(夜勤)、清掃業務(日勤・夜勤)、設備保全・工作業務、
守衛業務

それぞれの雇用形態、採用人数、選考方法、就業場所、賃金、
就業時間、休日等は求人票をご確認願います。

アピールポイント

何百万人に愛されるお菓子を いっしょにつくってみませんか。

東ハトの歩みは、時代をこえて愛され、時代をこえてたくさん
の人たちとやさしい思い出を作ってきた商品の歩みです。
情熱と、発想と、技術の力で、いつも新鮮な驚きと納得の
おいしさをつくってきました。
けれど東ハトは思います。
私たちは、まだまだ新しいもの、もっともっとワクワクする
おいしさをつくれると。
次のおいしさへのチャレンジは、もう始まっています。

これまで。そして、これからも。



<企業理念>

最高の品質でユニークな価値
ある製品を提供し、お客さまに
よい驚きと笑顔をもたらす存在
になる。

<会社の特長>

品質への徹底したこだわり、誰
からも信頼される透明性の高い
経営の仕組み、人材を大切に
する風土づくりを経営方針と
している会社です。



<アクセス>
西武線「所沢駅」から車20分
「所沢駅」東口より
西武バス「中富角」バス停下車徒歩5分

東ハトは「独自の発想」と「優れた技術力」で『キャラメルコーン』
『オールレーズン』『ポテコ』『ハーベスト』といったロングセラー商品
を生み出し、大切に育ててきました。急速な時代の変化の中でお客
様のニーズにレスポンス良く応えることで、ロングセラー商品は時
代を超えて愛されつづけています。2021年には工場に新しく「第2ス
ナック棟」が完成し、人気のスナック製品のさらなる増産体制を構
築するとともに、製品ラインナップの充実化を図り、お客様のライフ
スタイルやニーズに合わせた安定的な製品提供を目指します。



【ユニークかつオンリーワンのロングセラーブランド】

企業紹介シート

事業所番号 1106-1700-0

自動車・同附属品製造業

会社名



日本技研工業株式会社

所在地: 埼玉県狭山市上赤坂620-6
電話: 04-2957-9325

<http://www.nichigi620.co.jp/>



募集求人

資材事務、自動車用品設計開発、生産管理(自動車純正用品ハーネス)、自動車純正用品ハーネス(ケーブル)組立
それぞれの雇用形態、採用人数、選考方法、就業場所、賃金、就業時間、休日等は求人票をご確認願います。

アピールポイント

実用性、独創性が高い 自動車用品の専門メーカー

日本技研工業は昭和32年に創立されて以来フォグランプを初めとし、フェンダーランプやインテリアイルミネーション等の室内照明に至るまで、自動車純正用品の専門メーカーとして実用性、独自性の高い製品を開発し提供する事で自動車産業に貢献して参りました。

当社では、世の中の変化に的確に適応しながら向上し、最先端の技術を持った日本一(トップレベル)の用品メーカー、即ち、グレート・スモール・カンパニーを目指し、『地道に、愚直に、徹底的に』を社是とし、又、地球環境の保全、並びに当社の活動が環境への負荷を最小限にするように、そしてお客様に喜んで頂ける商品を開発して少しでも社会のお役に立てるよう努めております。

<純正品とは>

純正用品とは、自動車メーカーが車両と一体開発した用品の事を言います。そのため、各車種の専用設計となっており、社外品にはない完璧なマッチングと完成されたデザインがあります。また、自動車製造メーカーが認証し責任を持って提供しているので安心して使用する事が出来ます。



主な事業は自動車純正用品の開発、設計、製造。トヨタ、日産、ホンダ、スズキ、ダイハツ、スバル、マツダ、BMW、ベンツ、フォルクスワーゲンほか外車などの自動車メーカーが主な取引先となっており、実用性、独創性の高い製品を開発提供することで自動車業界に大きく貢献しております。開発、設計、製造は社内で一貫した業務を行っており、顧客からの要望には迅速に、かつ信頼性の高い製品で応えております。



企業紹介シート

事業所番号1106-920666-4

その他の食料品製造業

会社名

ニップングループ
株式会社ファーストフーズ 武蔵工場

所在地: 埼玉県入間市狭山台4-4-2
電話: 04-2935-0877

<https://ffoods.co.jp/>



募集求人

食品生産管理業務、食材トッピング等の加工仕分／フルタイムパート、食材トッピング等の加工仕分／パート
それぞれの雇用形態、採用人数、選考方法、就業場所、賃金、就業時間、休日等は求人票をご確認願います。

アピールポイント

中食産業の中核を担う、ファーストフーズは、1日50万食以上の食品を製造しています。

ファーストフーズは、1981(昭和56)年の創業以来40年以上に渡り、「食品事業を通じ社会生活の安定と向上のため誠実に貢献するものとする」を企業理念として商品を提供し、会社も成長することができました。近年、社会生活や経済状況の変化から「食」を取り巻く環境も大きく変化しています。

私どもは安心・安全でおいしい商品の製造をモットーに、ご家庭の台所に代わって食事を作り、おいしさと便利さを提供してまいります。

ファーストフーズは、今後も様々なライフスタイルやお客様のニーズの変化にお応え出来るよう、新商品開発や調理技術向上、徹底した衛生管理に全力を挙げて取り組み、お客様が本当に求める食品とサービスを提供し満足していただける責任を果たすべく、企業活動と社会貢献を実践してまいります。



武蔵工場外観

平成11年3月に業界初の「ISO 90002」の認証を取得。品質管理とともに衛生管理、生産管理にも積極的に取り組み、お客様においしさを提言することに従業員全員が一丸となっています。



『ハートも満腹にする。』そんなおいしさを、毎日お届けします。



企業紹介シート

事業所番号1106-1157-8

他に分類されない製造業業

会社名

Food Manufacturing Service Company

MASDAC

株式会社マスタック

MASDAC Co., Ltd.

本社所在地: 埼玉県所沢市小手指元町1-27-20

電話: 04-2948-7445

<https://www.masdac.co.jp/recruit/recruiting/>



募集求人

製菓機械の製造職(入間市)、製菓機械の電気設計職(入間市)、菓子製造会社の荷受・出荷業務

それぞれの雇用形態、採用人数、選考方法、就業場所、賃金、就業時間、休日等は求人票をご確認願います。

アピールポイント

私たちが大切にするのは、
目の前のお客様であり、その先にいる消費者の方々。
いわば「おいしさのリレー」を繋ぐように、
より良い味と品質を実現する技術を追求しています。

「はじめに菓子ありき」の精神で、「機械」と「食品」両事業を展開

<機械事業>



機械事業では、お菓子を作るための機械である「製菓機械」を開発・製造しています。具体的には、全自動でどら焼やサンドイッチパンケーキなどを製造する「直焼焼成機」、様々なお菓子の生地絞りや仕上げをする「充填成型機」、おいしく焼きあげたり蒸しあげたりするための「オーブン」や「スチーマー」などがあり、いずれも独自のノウハウが詰め込まれたオリジナル製品です。また、包装机や検査機器を扱う関連機械メーカーと連携することにより、一貫生産ラインの構築も行っています。こうした様々な活動を通じ、お客様に安全・安心でおいしいお菓子を適正コストで安定生産できる体制をお届けすることが、機械事業の使命です。



<入間工場アクセス> 西武池袋線「入間市駅」から車15分



食品事業では、当社独自の技術が必要とするお菓子をOEMにより製造しています。今では東京土産の定番となっている「東京はな奈」のほか、複数のアイテムを製造しています。また、食品事業の菓子製造ラインはマスタック製の機械を中心に構成されており、ここで得られた現場の声は機械事業へフィードバックされ、より良い機械づくりに活かされます。さらに、安全・安心な菓子工場の建設・設備・運営のノウハウを機械事業のお客様である製菓・製パンメーカー様に公開すると共に、地域の小学校の見学や高校の進路活動の授業の見学なども受け入れています。こうした活動を通じて安全・安心でおいしいお菓子を供給し、消費者に喜んで頂くことが、食品事業の使命です。

<食品事業>



企業紹介シート

集配利用運送業

事業所番号1106-101471-4

会社名

 **株式会社 武蔵野ロジスティクス**

所在地: 埼玉県入間郡三芳町大字上富167
電話: 049-258-3000

<https://ms-logi.co.jp/>



募集求人

自動車整備士、2t車による食品工場輸送、2t車によるコンビニ配送(朝霞)、倉庫内仕分け作業

それぞれの雇用形態、採用人数、選考方法、就業場所、賃金、就業時間、休日等は求人票をご確認願います。

アピールポイント

自身のため、家族のため、そして社会のために働く「誇り」が持てる仕事をしませんか。

物流を通じて健康でゆとりある社会の実現に貢献する—それが武蔵野ロジスティクスの使命です。物流倉庫、食品配送、大手コンビニチェーン配送を軸として、引っ越し、バス送迎、トラック整備などへ従事。

1967年の創業以来、輸送関係を中心に事業拡大してきました。現在は首都圏・関西エリアに20の事業所を構えるまでに成長しています。

武蔵野グループの一員として歩み続けている当社。これからも飛躍していくには社員一人ひとりの力が欠かせません。

個々のスキルを遺憾なく発揮していただくため、働きやすい職場づくりに取り組んでいます。安全教育へ力を入れ、専門部署による研修、法令遵守の徹底などを実施。

「安全最優先」を掲げることは交通不安のない社会実現につながり、スタッフやご家族の安心感にも結びついていきます。

安定した環境でやりがい満ちた仕事をこなしながら、社会貢献へ寄与する。手応えのあるステージが待っています。



企業紹介シート

事業所番号1106-804-8

自動車・同附属品製造業

会社名



株式会社 **山口製作所**
 所在地: 埼玉県所沢市東狭山ヶ丘6-725-3
 電話: 04-2922-1321

<http://www.yaguchi-ss.co.jp/>



募集求人

工作機械オペレーター、開発設計

それぞれの雇用形態、採用人数、選考方法、就業場所、賃金、就業時間、休日等は求人票をご確認願います。

アピールポイント



当社は、昭和23年創業以来一貫して歯車を主体とした製品、パワーテイクオフ (P.T.O)、タンクローリー用ポンプ、車載クレーン用ウインチ、車輛運搬車用ウインチ、減速機等の設計、製造、販売を行っております。

全館冷暖房完備のなか最新の機械設備を駆使し、常に業界の先端を走っています。「設計・機械加工・組立・性能検査」の一貫生産を得意としています。



設計・販売している製品の一例



タンクローリー用ポンプ



車輛運搬用ウインチ



二軸分割機



P. T. O



四方弁

企業紹介シート

事業所番号1106-165-6

食堂、レストラン

会社名



山田食品産業株式会社 直営事業部

本社所在地：埼玉県所沢市大字上安松1032
電話：04-2994-0555

<https://www.yamada-udon.co.jp/>



募集求人

店長候補(176日高インター店)、店長候補(238武蔵藤沢店)、
店長候補(801所沢本店)
それぞれの雇用形態、採用人数、選考方法、就業場所、賃金、
就業時間、休日等は求人票をご確認願います。

アピールポイント

山田うどんは1935年創業以来、麺に強いこだわりを持っています。セントラルキッチンで日々うどんの改良を重ね2017年には国産小麦100%を実現し、これまでにない「コシと風味」を兼ね備えたうどんを作り上げました。また、常に時代のニーズを読み取り、麺以外にもカレー、丼ぶりや各種定食も取り揃え、これからもリーズナブルな価格でお客さまに満足していただくことを目指しております。

2018年7月、屋号を「山田うどん」から「ファミリー食堂 山田うどん 食堂」へ改め、ロゴのかかしも改良しました。メニューはファミリーや女性をターゲットとした商品の充実を図り、より幅広いお客様にご来店頂けるよう、「心地よく、お客様の笑顔あふれる」店舗リニューアルを展開中です。

埼玉のソウルフードとも呼ばれる「山田うどん」
「食べたいものが何でも揃っているから山田に行こう！」



新デザイン店舗



新業態タンメン専門店



日本人の心から生まれたうどん、そば、ラーメンを、私たちの手で大切に育てよう。
お客様の身になって、その心にも満足を与えることを目標にしよう。
優れた味を、より安く早く一人でも多くの方に、奉仕することを心掛けよう。

「山田の心」

働きやすい環境で長く働ける山田うどん

山田うどんはスタッフに安心して働いていただくために、福利厚生の実績に力を入れています。特に店舗メニューが全品半額のみかかないは大人気です。山田うどんではホール、キッチンなど職種ごとにスタッフの分担を決めるのではなく、店舗の状況によって各業務を担当していただきます。そのためホール、キッチン両方の幅広いスキルが身につく、日々の仕事に変化があって楽しめます！アットホームな雰囲気、山田うどん食堂でぜひあなたも働きませんか？主婦・主夫の方などブランクがあっても大歓迎です。



企業紹介シート

事業所番号1104-3562-4

一般乗合旅客自動車運送業

会社名



この街の、毎日に乗せて — ライフバス

株式会社 ライフバス

所在地: 埼玉県富士見市鶴瀬東1-10-10
電話: 049-259-7566

<https://www.lifebus.jp/>



募集求人

路線バス運転手、送迎バス運転手

それぞれの雇用形態、採用人数、選考方法、就業場所、賃金、就業時間、休日等は求人票をご確認願います。

アピールポイント

皆さまから必要とされるバス会社として、この町の毎日に乗せて今日も走り続けます！

ライフバスは、昭和52年の設立以来 地域の皆様の移動を支える足として、安全運転で駅や学校・病院など、決められた経路で決められた時間にバスを走らせております。

日々の暮らしを支える路線バスは、様々なお客様との触れ合いが大切になるお仕事です。そして、出会いから生まれる「ありがとう」が私たちのやりがいです。

お客様の笑顔を運ぶ路線バスの運転士として、ライフバスと一緒に働きませんか！



私たちの仕事は、ただ目的地まで送り届けることだけじゃありません。お客様が安心してご利用していただけるように、安全運転はもちろん思いやりと気配りで日々運行しております。



<事業内容>

1. 一般乗合旅客自動車運送事業による乗合旅客運送(路線バス事業)
(平成15年11月25日付一般乗合旅客自動車運送事業の経営許可)
2. 路線バス運行に伴う広告媒体などの営業(ラッピング広告、車内広告など)
3. 自家用自動車管理請負事業(車輛総合契約に基づく送迎バス)
4. 鶴瀬駅前市場テナント管理事業(賃貸ビルに於けるテナント管理)

企業紹介シート

事業所番号1106-105747-6

一般貨物自動車運送業

会社名



株式会社リュウオー

所在地: 埼玉県狭山市大字下広瀬747番地1
電話: 04-2955-3327

<https://www.ryuoh.co.jp/>



「会社は従業員のために」をモットーに少しでも従業員が喜んでくれるような制度を用意させていただいています。例えば・・・

- 西武ライオンズ観戦
- ゴルフ場会員権保有
- 社宅完備
- 資格取得補助制度

募集求人

大型ドライバー

それぞれの雇用形態、採用人数、選考方法、就業場所、賃金、就業時間、休日等は求人票をご確認願います。

アピールポイント

「物流」が生活のライフラインを担っています。

狭山市・白岡市・東京都西葛西に営業拠点を持つ株式会社リュウオーです。

当たり前の暮らしをより良くするため、「物流」は止めてはならない国民生活の一翼を担っています。我々の仲間となって一緒に働いてみませんか？



令和4年3月に新社屋と共に倉庫施設を併設したRyuoh Logistics Baseが完成。



平成6年事業開始以来、「物流」を通して国民生活のライフラインを担ってきました。

現在、事業開始から30年目を迎えたリュウオーの立ち位置を「第二次創業」と名付け、倉庫施設を併設した新社屋の設立・新たなクライアント様との付き合いによる事業拡大、更には営業所新設やグループ会社の増やすことにより「物流」の持つ可能性を最大限まで広げているところです。

たくさんの方の従業員がイキイキと働ける環境を目指して！！