

ハローワーク求人情報

＜パート＞
令和6年7月12日 発行

草加公共職業安定所

草加市弁天4-10-7

TEL 048-931-6111 41#

◎ 面接にはハローワークが発行する紹介状が必要です。(オンライン自主応募は除く) 詳細はハローワークの紹介窓口へお問い合わせください。
◎ 仕事内容欄はスペースの都合ですべて表示できない場合がありますので、詳しい内容については相談窓口でお尋ねくださるかハローワークインターネットで求人番号を指定して検索してご確認ください。(採用決定および事業所の都合により公開中止となる場合がありますのでご了承ください)

職種 年齢 雇用形態・採用人数	仕事内容	賃金	求人者名	所在地・就業場所	就業時間	休日	必要資格	保険
一般事務 (年齢: 不問) パート労働者(1人)	◇パソコン入力主体の事務業務をして頂きます ・パソコンの入力 ・伝票処理 ・電話受付 など簡単な仕事です。 * その他一般事務業務を含みます。	時給 1,030円 ～ 1,200円	松井産業 株式会社 11100-6551441	埼玉県三郷市彦成1丁目1番地 埼玉県三郷市ピアラシティ2-6-1 (就業場所: 従業員数 6人)	(1)10時00分～16時00分	水他 毎週 ・水曜日定休 ・他シフト制		雇用 労災
送迎運転手 (年齢: 不問) パート労働者(1人)	患者様の駅までの送迎(トヨタ・ボクシー使用)	時給 1,050円 ～ 1,050円	医療法人 親和会 鳳永病院 11100-6295441	埼玉県草加市谷塚2-12-15 就業場所は所在地に同じ 東武スカイツリーライン(日比谷線直通)谷塚 (就業場所: 従業員数 157人)	(1)8時30分～12時30分	日祝他 毎週 ・シフト制(曜日は 応相談)・年末年 始休	普通自動車一種	労災
工場内軽作業(検品・ 箱詰め・仕上げ作業) (年齢: 不問) パート労働者(2人)	プラスチック容器の製造に関する軽作業。 主に容器の検品、箱詰め、仕上げ作業。 製品の運搬、原料の補充等。	時給 1,050円 ～ 1,050円	かみむら化学 株式 会社 八潮工場 11100-6364841	埼玉県八潮市大瀬5-8-1 就業場所は所在地に同じ つくばエクスプレス 八潮 (就業場所: 従業員数 18人)	(1)8時00分～12時00分 (2)13時00分～17時00分 又は8時00分～17時00分 間の4時間以上	土日祝他 毎週 GW、夏季休暇、 年末年始休		雇用 労災
一般事務(八潮市) (年齢: 59歳以下) パート労働者(1人)	◆運転日報などの整理・伝票整理 ・集計事務を中心とした業務。 ・電話対応 その他付随する業務。 ☆未経験の方の応募可。 ☆業務内容は丁寧に指導します。	時給 1,100円 ～ 1,300円	ニコム物流 株式会 社 11100-6311941	埼玉県草加市青柳6-37-9 埼玉県八潮市八条1467-1「八潮営業 所」 (就業場所: 従業員数 50人)	(1)9時00分～16時00分	土日祝他 毎週 ・夏季休暇 ・年末年始休	普通自動車一種	労災
事務(三郷市) (年齢: 不問) パート労働者(1人)	売上処理(Excel、会計ソフトTKC入力)・電話・来客応 対、郵送物の発送、現金出納、その他の簡易な事務作 業	時給 1,300円 ～ 1,300円	木幡興業 株式会 社 11100-6523341	埼玉県三郷市早稲田2-13-3 埼玉県三郷市半田328 JR武蔵野線 新三郷 (就業場所: 従業員数 11人)	8時30分～17時30分 間の4時間程度	日祝他 毎週 年末年始、夏季 休暇	普通自動車一種	雇用 労災 健康
一般事務(老人福祉セ ンター) (年齢: 不問) パート労働者(1人)	老人福祉センターの庶務全般に関すること (開館閉館業務・窓口対応・パソコン入力作業・帳票類の 起票管理・軽微な設備の維持管理・諸行事の事務等) ※デイサービスセンターを含む	時給 1,421円 ～ 1,421円	社会福祉法人 三 郷市社会福祉協議 会 11100-6432641	埼玉県三郷市花和田638-1三郷市健 康福祉会館5F 埼玉県三郷市戸ヶ崎3-530-2 つくばエクスプレス 三郷中央 (就業場所: 従業員数 22人)	(1)8時30分～17時15分	日他 その他 シフト制	普通自動車一種	雇用 労災
介護職員 (年齢: 不問) パート労働者(2人)	◇「特別養護老人ホーム 柿木園」での介護業務 ・食事、排泄、入浴介助 ・レクリエーション援助など	時給 1,100円 ～ 1,600円	社会福祉法人 青 樹会 特別養護老人ホ ム 柿木園 11100-6501541	埼玉県草加市柿木町181 就業場所は所在地に同じ (就業場所: 従業員数 31人)	(1)7時00分～16時00分 (2)8時30分～17時30分 (3)9時30分～18時30分 又は7時00分～19時00分 間の3時間以上	他 その他 シフト制(ご希望 の曜日等があれ ば応相談)		労災
相談員 (年齢: 不問) パート労働者(1人)	※障害者相談支援センターにおける相談業務 ※「そうか光生園ホームページ」でもご案内していますの で、ご覧ください。	時給 1,250円 ～ 1,250円	社会福祉法人 埼 玉県社会福祉事業 団 そうか光生園 11100-6507041	埼玉県草加市柿木町1215-1 就業場所は所在地に同じ JR武蔵野線 越谷レイクタウン (就業場所: 従業員数 68人)	(1)8時30分～17時15分	土日祝 毎週	普通自動車一種	労災
一般事務 (年齢: 59歳以下) パート労働者(1人)	◆一般事務全般 ◇主に電話対応(乗務員および取引先)とデータ入力 業務	時給 1,030円 ～ 1,030円	トナン輸送 株式会 社 埼玉営業所 11100-6439541	埼玉県三郷市南連沼51 就業場所は所在地に同じ JR武蔵野線 三郷 (就業場所: 従業員数 859人)	(1)8時30分～12時30分 (2)13時00分～17時30分 又は8時30分～17時30分 間の4時間以上	日祝他 毎週 ◇会社カレンダー による ・GW、夏季休暇、 年末年始休		労災
安全衛生管理者補助 作業員 (年齢: 59歳以下) パート労働者(1人)	* 軽作業員の身だしなみチェック * 各エリアの清掃チェック、用具点検補充 * 制服の補充、洗濯 * その他、これに付随する業務	時給 1,100円 ～ 1,100円	株式会社 OWTEC ロジスティクス 11100-6431741	埼玉県草加市八幡町620-1 就業場所は所在地に同じ 東武スカイツリーライン 新田 (就業場所: 従業員数 130人)	(1)9時00分～17時00分	日祝他 その他 * 夏季休暇、年 末年始休 * 隔週土曜日出 勤あり		雇用 労災 健康 厚生
技術スタッフ(貴金属/ 装身具) (年齢: 64歳以下) パート労働者(1人)	◎金・プラチナ・ロジウムなどメッキ作業全般 * 分析機器を用いたメッキ液の分解・解析 * PCソフトを用いたデータ処理 ・その他付随する業務 ※これらは特殊な技術が必要であるので 経験者が丁寧に指導致します。	時給 1,120円 ～ 1,350円	株式会社 ゴール ドスミス 三郷工場 11100-6416641	埼玉県三郷市鷹野5丁目297 就業場所は所在地に同じ (就業場所: 従業員数 5人)	(1)8時10分～17時10分 又は8時10分～17時10分 間の4時間以上	土日祝他 毎週 ・夏季休暇 ・年末年始休		雇用 労災
介護施設 事務員 【急募】 (年齢: 不問) パート労働者(1人)	労務管理、経理、介護保険、給与管理、施設管理等多 岐にわたりますが複数の職員で分担して行っており、 その方の経験や力量に応じて担当を担っていただい ています。	時給 1,140円 ～ 1,300円	社会福祉法人 キ ングス・ガーデン埼玉 「草加キングス・ガ ーデン」 11100-6457641	埼玉県草加市遊馬町185 就業場所は所在地に同じ (就業場所: 従業員数 184人)	(1)9時00分～18時00分 又は9時00分～16時00分 間の5時間以上	土日他 毎週 基本的には土日 が休み、行事によ り出勤をお願いす ることがありま す。年に1～2回		雇用 労災 健康 厚生 財形

【ハローワーク草加よりお知らせ】

◆『ドライバー就職面接会』を開催します。お気軽にご参加ください。

開催日時：令和6年7月24日(水) 受付13:00～15:30 面接13:30～16:00
会場：草加市文化会館 第1会議室(3階) 草加市松江1-1-5 獨協大学前駅東口 徒歩6分
※詳細はハローワーク草加へ TEL048-931-6111(41#)

◎ふるさとハローワークをご利用下さい。相談員が仕事探しのサポートをします。

★八潮市ふるさとハローワーク

八潮市役所新庁舎1階

八潮市中央1丁目2番地1

(TEL048-998-8609)

★三郷市ふるさとハローワーク

三郷市瑞沼市民センター1階

三郷市上彦名870

(TEL048-959-4102)

◎「働きたいけど自信がない」「体調面で不安がある」「精神障害者が利用できる就労支援は？」 などのご相談をお受けします。

『精神障害者雇用トータルサポーター(精神保健福祉士)』

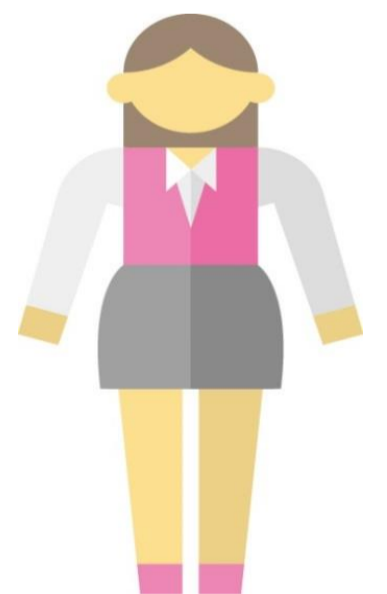
相談日時 火曜・水曜・金曜 10～16時

(草加市弁天4-10-7)

場所 ハローワーク草加 専門援助部門内

(TEL 048-931-6111 43#)

※相談は事前に予約をお願いします。



ハローワーク求人情報

＜パート＞

令和6年7月12日 発行

草加公共職業安定所

草加市弁天4-10-7

TEL 048-931-6111 41#

◎ 面接にはハローワークが発行する紹介状が必要です。(オンライン自主応募は除く) 詳細はハローワークの紹介窓口へお問い合わせください。
◎ 仕事内容欄はスペースの都合ですべて表示できない場合がありますので、詳しい内容については相談窓口でお尋ねくださるかハローワークインターネットで求人番号を指定して検索してご確認ください。(採用決定および事業所の都合により公開中止となる場合がありますのでご了承ください)

職種 年齢	仕事内容	賃金	求人者名	所在地・就業場所	就業時間	休日	必要資格	保険
お菓子の製造作業【急募】 (年齢: 64歳以下) パート労働者(2人)	○お菓子製造のお仕事です。 ・ラムネ菓子の製造に関わる作業 ・ラムネ菓子を機械で包装する作業 (ラムネをフィルムで巻く仕事) ・ラムネ菓子を検品する作業 (欠けや割れがないか確認する仕事)	時給 1,060円 ～ 1,060円	三矢製菓 株式会社 11100-6563141	埼玉県八潮市浮塚886-1 就業場所は所在地に同じ (就業場所: 従業員数 22人)	(1)13時00分～17時00分 (2)9時00分～17時00分	日祝他 その他 <就労日数については応募相談> ・月2回程度、土曜出勤あり・年末年始・GW・夏季休業		労災
看護助手(みのりホーム)三郷市 (年齢: 64歳以下) パート労働者(1人)	* 神経難病の方が多く入居している施設です。 * 施設内の居室を訪問看護師と同行訪問を看護師の指示に従いサービスを提供します。同行訪問以外の時間はコール対応や物品の補充をします。 * 人員体制は19名の入居者様に対し日中はナース1～2名 ヘルパー3～5名 夜間はナース1名 ヘルパー	時給 1,070円 ～ 1,070円	有限会社 仁 11100-6548041	埼玉県三郷市彦成2-336 埼玉県三郷市田中新田281-1 JR武蔵野線 新三郷 (就業場所: 従業員数 65人)	(1)8時30分～17時30分 (2)8時30分～12時30分	他 毎週 * シフト制 * 休みは応募相談		雇用 労災 健康 厚生
保健所事務 (年齢: 不問) パート労働者(1人)	保健予防推進担当における業務全般 (具体的な内容) ・窓口申請受付 ・電話対応 ・事務処理等業務	日給 1,126円 ～ 1,367円	埼玉県草加保健所 11100-6440941	埼玉県草加市西町425-2 就業場所は所在地に同じ 東武スカイツリーライン 草加 (就業場所: 従業員数 43人)	(1)8時30分～17時15分	土日祝他 毎週		雇用 労災 健康 厚生
軽包装作業員 (年齢: 59歳以下) パート労働者(5人)	◇クリーンルーム内での軽作業 ◇検品・シール貼り・流れ作業	時給 1,050円 ～ 1,100円	株式会社 ビッグハンド 11100-6356341	埼玉県八潮市新町79-2 就業場所は所在地に同じ (就業場所: 従業員数 45人)	9時00分～17時00分の間の3時間程度	土日祝他 毎週 GW、夏季休暇、年末年始休暇、慶弔休暇		労災
一般事務 (年齢: 64歳以下) パート労働者(1人)	* データ入力 * 書類処理(印刷・郵送など) * メールチェック・電話対応・来客対応 その他付随する業務	時給 1,250円 ～ 1,250円	株式会社 大場組 11100-6371341	埼玉県八潮市木曾根618-1 就業場所は所在地に同じ つくばエクスプレス八潮 (就業場所: 従業員数 10人)	(1)8時00分～17時00分 又は9時30分～18時30分の間の5時間程度	日祝 毎週		労災
倉庫内軽作業 (年齢: 不問) パート労働者(3人)	* 木製什器の製作等 ※木材加工経験者あれば尚可	時給 1,100円 ～ 1,100円	株式会社 スタイル 11100-6433941	埼玉県八潮市中央3-24-9 就業場所は所在地に同じ (就業場所: 従業員数 19人)	(1)9時00分～16時00分	土日祝他 毎週 夏季休暇・年末年始休暇		雇用 労災 健康 厚生
クリニック受付(レセプト業務含む) (年齢: 不問) パート労働者(1人)	◇受付業務・医療一般事務 ・電子カルテのため、パソコンによる入力になります。 ※限られたスタッフで業務をまわしているため、受付業務以外にも医療助手・リハビリ助手として手伝っていただくこともあります ※詳しくは当医院ホームページをご参照ください。	時給 1,100円 ～ 1,300円	医療法人 いしどりクリニック 11100-6343741	埼玉県草加市苗塚町418-1 就業場所は所在地に同じ (就業場所: 従業員数 11人)	(1)8時45分～12時30分 (2)13時45分～18時00分 (3)8時45分～18時00分	日祝他 その他 年末年始休暇、夏季休暇、その他当院が指定する日等		雇用 労災 健康 厚生
一般事務 (年齢: 64歳以下) パート労働者(1人)	◎ 税理士事務所における内勤の仕事 * 主に電話対応、ワードやエクセルによる文書作成 * 官公庁への書類提出 ※正社員登用制度あり	時給 1,100円 ～ 1,300円	税理士法人 フカサク 11100-6429841	埼玉県草加市旭町6丁目2-20 就業場所は所在地に同じ 東武スカイツリーライン 新田 (就業場所: 従業員数 10人)	(1)9時00分～16時00分 (2)10時00分～17時00分 又は9時00分～17時00分の間の5時間程度	土日祝他 毎週 ・夏季休暇 ・年末年始休暇	普通自動車一種	労災
溶接工(未経験・見習い可) (年齢: 59歳以下) パート労働者(2人)	* 主にステンレス・チタンニウム製品の金属加工 ・プラズマ自動溶接 ・Tig溶接(アルゴン) ・グラインダー(金属研削)を使用するの仕上げ など ※主に圧力容器を製作しています。 ※未経験の方は丁寧に指導いたします。 ※製品や使用機械等は当社HPをご覧ください。	時給 1,600円 ～ 2,500円	有限会社 キャンロット 11100-6577541	埼玉県八潮市大曾根416-5 就業場所は所在地に同じ JR綾瀬 (就業場所: 従業員数 18人)	(1)8時00分～17時30分 又は8時00分～17時00分の間の6時間以上	土日祝 毎週		雇用 労災 健康 厚生
避難器具の生産 (年齢: 59歳以下) パート労働者(2人)	◇救助袋製造、避難ロープ製造 ※救助袋縫製 工場内で製品の縫製業務をお願いします。 ※救助袋組立 工場内で製品の組立をお願いします。 ※詳しくは当社HPをご覧ください。	時給 1,100円 ～ 1,200円	オリオロ株式会社 草加事業所 11100-6509841	埼玉県草加市青柳1-6-23 就業場所は所在地に同じ 東武スカイツリーライン 獨協大学前<草加松原> (就業場所: 従業員数 12人)	(1)9時00分～15時00分 (2)10時00分～16時00分 又は8時00分～17時00分の間の5時間程度	土日祝他 毎週 ・年末年始休暇・GW休暇・夏季休暇		労災
倉庫内作業 (年齢: 不問) パート労働者(1人)	簡単な倉庫内作業。 紙製品の組み立てセットアップです。 始めるにあたり経験は不問です。 重たいものを扱うこともなく、体力面の心配もありません。 冷暖房完備で快適に働けます。	時給 1,300円 ～ 1,300円	エムテック 株式会社 埼玉事業所 11100-6515041	埼玉県草加市新里町380番地1 就業場所は所在地に同じ 日暮里・舎人ライナー 見沼代親水公園 (就業場所: 従業員数 10人)	(1)9時00分～16時00分	土日祝他 毎週 当社年間スケジュールによる(年末年始休暇、夏季休暇、GW休暇など)		労災
一般事務 (年齢: 59歳以下) パート労働者(2人)	・データ入力を中心とした事務作業 ・ピッキングを中心とした庶務作業 (梱包、開梱作業) ・商品チェックを中心とした庶務作業 ※応募の際は必ずハローワークで紹介状の交付を受けて下さい。	時給 1,060円 ～ 1,300円	株式会社エムティエム 11100-6465641	埼玉県三郷市早稲田1-17-4 就業場所は所在地に同じ JR武蔵野線 三郷 (就業場所: 従業員数 35人)	9時00分～18時00分の間の3時間以上	他 その他 年末年始		雇用 労災 健康 厚生
製造工 (年齢: 不問) パート労働者(1人)	* プレス作業 * ベンダー機に270mm～320mmのアルミの棒を置く作業	時給 1,200円 ～ 1,500円	株式会社 日本競走蹄鉄製作所 11100-6475141	埼玉県八潮市浮塚613番地 就業場所は所在地に同じ TX 八潮駅 又は 綾瀬 (就業場所: 従業員数 8人)	(1)9時00分～17時00分	土日祝他 毎週 ・夏季休暇・年末年始休暇		雇用 労災 健康 厚生
介護スタッフ(デイサービスセンター) (年齢: 不問) パート労働者(2人)	自立支援型デイサービスでの介護業務全般 <具体的には> 入浴・食事の介助、レクリエーション、 Qアツトレーニング(運動訓練)・PCでの帳票入力 ・無資格・ブランクのある方へ。 メンター制度で先輩スタッフが優しくサポート	時給 1,212円 ～ 1,270円	ケアパートナー 株式会社 11100-6283341	埼玉県草加市長栄1丁目791-1 就業場所は所在地に同じ 東武スカイツリーライン 新田 (就業場所: 従業員数 33人)	(1)8時00分～17時00分 (2)8時30分～17時30分 又は8時00分～18時00分の間の7時間程度	他 毎週 ・シフトによる・年末年始(12/30～1/3)・アム・サリ休暇・特別休暇・リフレッシュ休暇		雇用 労災
工場内作業員 (年齢: 不問) パート労働者(5人)	* お菓子などの進物箱の組立作業・包装	時給 1,100円 ～ 1,200円	大和印刷紙器 株式会社 八潮営業所 11100-6583841	埼玉県八潮市大字二丁目1035-1 就業場所は所在地に同じ つくばエクスプレス 八潮 (就業場所: 従業員数 20人)	(1)9時00分～12時00分 (2)13時00分～16時00分 (3)13時00分～17時00分 又は9時00分～17時00分の間の3時間以上	日祝他 毎週 ・シフト制で週休二日制「毎週」 ・夏季休暇、年末年始休暇		労災
介護(送迎介助) (年齢: 不問) パート労働者(2人)	◇高齢者デイケアご利用者様の送迎を介助するお仕事です。 ※車の運転は行いませんので免許は不要です。	時給 1,200円 ～ 1,200円	医療法人社団 ユーアイエミー会 11100-6561641	埼玉県草加市高砂2-17-32 就業場所は所在地に同じ 東武スカイツリーライン 草加 (就業場所: 従業員数 100人)	(1)7時15分～10時00分 (2)15時15分～17時45分	日祝他 その他 シフト制		労災
ファミリーレストランでの接客又は調理作業 (年齢: 不問) パート労働者(5人)	<接客> ○お客様のご案内、注文伺い、料理の提供 ○デザート の盛り付け ○レジ会計作業 <調理> ○注文された料理の調理 ○片付け及び清掃等 ※場合によって、業務内容が変更されることがあります	時給 1,050円 ～ 1,400円	株式会社 ジョイフル 八潮店 11100-6430441	埼玉県八潮市南川崎599-6 就業場所は所在地に同じ つくばエクスプレス 八潮 (就業場所: 従業員数 25人)	(1)7時30分～11時00分 (2)7時30分～14時30分 (3)11時00分～15時00分 又は7時30分～2時00分の間の3時間以上	他 毎週 シフト制		労災
学童保育支援員 (年齢: 不問) パート労働者(1人)	* 小学生の放課後の安全を守り、子どもたちが楽しくすごせるように支援します。 * 事務やおやつ提供もします。	時給 1,070円 ～ 1,200円	社会福祉法人 すこやか福祉会 八潮市立おおぜ学童保育所 11100-6460841	埼玉県八潮市大瀬3丁目9番地1 就業場所は所在地に同じ つくばエクスプレス 八潮 (就業場所: 従業員数 10人)	12時30分～19時30分の間の4時間程度	日祝他 その他 * 土曜日の勤務は月1回程度あります。 ・夏季休暇・年末年始休暇		雇用 労災 健康 厚生