

# ハローワーク求人情報

＜フルタイム＞  
令和6年7月12日 発行

草加公共職業安定所

草加市弁天4-10-7

TEL 048-931-6111 41#

◎ 面接にはハローワークが発行する紹介状が必要です。(オンライン自主応募は除く) 詳細はハローワークの紹介窓口へお問い合わせください。  
◎ 仕事内容欄はスペースの都合ですべて表示できない場合がありますので、詳しい内容については相談窓口でお尋ねくださるかハローワークインターネットで求人番号を指定して検索してご確認ください。(採用決定および事業所の都合により公開中止となる場合がありますのでご了承ください)

職 種 年齢 雇用形態・採用人数	仕事内容	賃 金	求人者名	所在地・就業場所	就業時間	休 日	必要資格	保 険
医師事務 (年齢: 59歳以下) 正社員(1人)	・診断書等の医療文書に関する業務 ・電子カルテシステムへの代行入力 ・診療に付随する事務的業務 ・各種資料作成	月給 220,000円 ～ 270,000円	医療法人 親和会 鳳永病院  11100-6299141	埼玉県草加市谷塚2-12-15  就業場所は所在地に同じ 東武スカイツリーライン(日比谷線直通)谷塚 (就業場所: 従業員数 157人)	(1)8時30分～17時30分	日祝他 毎 週 *シフト制(4週8 休) *夏季休暇・年末 年始休暇		雇用 労災  健康 厚生
医療事務 (年齢: 59歳以下) 正社員(1人)	* 医療事務業務全般  * 一般事務業務全般	月給 210,000円 ～ 210,000円	医療法人 慶栄会 八潮病院  11100-6337941	埼玉県八潮市鶴ヶ曾根1089  就業場所は所在地に同じ  (就業場所: 従業員数 340人)	(1)9時00分～17時00分	日祝他 その他 日曜日、祝日十 月3日(日曜日、 祝日は当番で出 勤・振替有) *夏季休暇・年末 年始		雇用 労災  健康 厚生
プラスチック成型材料 製造及びプラスチック のリサイクル事業 (年齢: 59歳以下) 正社員(2人)	* プラスチック成型の機械オペレーター * プラスチックの粉碎作業  ※どちらも難しい作業はありません。	月給 210,000円 ～ 400,000円	株式会社 菊池化 成  11100-6317541	埼玉県八潮市大瀬4-2-5  就業場所は所在地に同じ  つくばエクスプレス 八潮 (就業場所: 従業員数 10人)	(1)8時00分～17時00分 (2)5時00分～14時00分 (3)13時00分～22時00分	日祝他 その他 *会社カレンダー による(土曜は隔 週)		雇用 労災  健康 厚生
機械加工・組立 (年齢: 64歳以下) 正社員(1人)	◆各種自動機械の製造過程において鉄の機械部品をラ ジアルボール盤で穴あけ、組立をする業務 ◇扱った機械部品は鉄製で手の平サイズ ◇重さ5キロ位からです。 ◇大きい部品は機械を使い負担を軽減します。 ◎未経験者の方には丁寧に指導いたします!	月給 200,000円 ～ 230,000円	丸豊工業 株式会 社  11100-6589941	埼玉県三郷市花和田36-1  就業場所は所在地に同じ  (就業場所: 従業員数 37人)	(1)8時30分～17時30分	日祝他 その他 ◇会社カレンダー による・第1 第3 第5土曜日休み *夏季休暇・年末 年始		雇用 労災  健康 厚生
重機オペレーター (年齢: 59歳以下) 正社員以外(2人)	☆当社は、廃材となったコンクリートの塊を細かく砕き、 再生品である砕石材の製造をしております。 * 工場作業員 ・クラッシャー(機械)の簡単な操作 ・砕石やごみ等、ラインでの選別の作業など * 建設機械オペレーター	月給 292,500円 ～ 315,000円	双葉商事 株式会 社  11100-6369641	埼玉県八潮市浮塚77番地  就業場所は所在地に同じ  (就業場所: 従業員数 25人)	(1)8時00分～17時00分	日祝他 その他 *土曜日(月2回) *夏季・年末年始 休暇	普通自動車一種	雇用 労災  健康 厚生
生活支援員 (年齢: 18歳以上) 正社員以外(2人)	※身体障がい者支援施設における利用者の介護業務 生活支援・身体介護・通院支援・余暇支援・行事等 ※正規職員への登用制度あり ※「そうか光生園ホームページ」でもご案内していますの で、ご覧ください。	月給 189,650円 ～ 189,650円	社会福祉法人 埼 玉県社会福祉事業 団 そうか光生園  11100-6505941	埼玉県草加市柿木町1215-1  就業場所は所在地に同じ  JR武蔵野線 越谷レイクタウン (就業場所: 従業員数 68人)	(1)6時30分～15時15分 (2)8時30分～17時15分 (3)11時30分～20時15分	他 その他 *4週7休		雇用 労災  健康 厚生
事務 (年齢: 59歳以下) 正社員(1人)	◆事務全般 ・伝票発行、管理 ・電話、来客対応 ・作業指示書作成・勤怠管理 ・給与計算(ソフト使用) ・現金出納 他	月給 192,000円 ～ 250,000円	株式会社 ユーアイ 社  11100-6355041	埼玉県三郷市彦成5丁目255番地  就業場所は所在地に同じ  JR武蔵野線 新三郷 (就業場所: 従業員数 41人)	(1)8時00分～17時00分	日祝他 その他 ◇会社カレンダー による・第2、第3 土曜日休み *夏季休暇・年 末年始休暇	普通自動車一種	雇用 労災  健康 厚生
【急募】嘱託放課後児 童支援員(草加市) (年齢: 不問) 正社員以外(5人)	小学生が通う放課後児童クラブでの仕事です。 無資格から始めて、放課後児童支援員の認定資格を取 得できます! 児童クラブ未経験の方にも丁寧に教えます。やる気のある 方大歓迎!! ※入職日応相談 ○草加市内17ヶ所にある放課後児童クラブにて勤務	月給 190,000円 ～ 208,000円	社会福祉法人 草 加市社会福祉協議 会  11100-6345941	埼玉県草加市松江1-1-32  埼玉県草加市氷川町2151-11  東武スカイツリーライン 草加 (就業場所: 従業員数 10人)	(1)9時30分～18時00分 (2)10時30分～19時00分 (3)8時00分～16時30分	日祝他 毎 週		雇用 労災  健康 厚生
精密板金工 (年齢: 61歳以下) 正社員(2人)	◆精密板金加工 ◇鉄、ステンレス、アルミ等の精密板金製品の製作 ◇曲げ加工 ◇バリ取り及び仕上げ	月給 211,000円 ～ 371,000円	忍機工 株式会 社  11100-6584241	埼玉県三郷市高州2-123-1  就業場所は所在地に同じ  (就業場所: 従業員数 12人)	(1)8時00分～17時00分	日祝他 毎 週 *会社カレンダー による・夏季休 暇・年末年始休 暇・基本土日お休 みですが、祝日のあ		雇用 労災  健康 厚生
ヘルパー(無資格)ノ サニーライフ三郷中央 (年齢: 18歳～64歳) 正社員(2人)	* 施設内における入居者さんの介護全般 ・入浴介助・食事介助・排せつ介助・通院付添い ・レクリエーション 等 ※業務習得後に、4～5回/月の夜勤あり ※ヘルパーとして働いてみたいが、資格がないという方は 当社でバックアップいたします。	月給 195,000円 ～ 195,000円	株式会社 川島コー ポレーション 『サニーライフ三郷 中央』  11100-6519541	埼玉県三郷市中央3丁目20番地7  就業場所は所在地に同じ  つくばエクスプレス 三郷中央 (就業場所: 従業員数 54人)	(1)7時30分～16時30分 (2)8時30分～17時30分 (3)10時30分～19時30分	他 その他 *月9日休(2月 は8日) *シフト制		雇用 労災  健康 厚生
ファミリーレストランの 店長候補 (年齢: 18歳以上) 正社員(3人)	店長候補として入社し、早期の店長昇格を目指してい たください。 * 店長の仕事は、調理・接客に加え、店舗のマネジメ ント業務全般(従業員のシフト作成、従業員教育、食材発 注、店舗設備の保全等)です。 * その後、店舗経験を活かし、本部スタッフや複数店舗	月給 208,000円 ～ 265,500円	株式会社 ジョイ フル 八潮店  11100-6474941	埼玉県八潮市南川崎599-6  就業場所は所在地に同じ  つくばエクスプレス 八潮 (就業場所: 従業員数 25人)	(1)12時00分～21時00分	他 その他 月に9～11日	普通自動車一種	雇用 労災  健康 厚生
スーパーマーケットの 精肉部員 (年齢: 59歳以下) 正社員(1人)	スーパーマーケットの精肉の製造、加工、陳列など。 仕事内容の一例 8:00 仕事開始 冷凍商品の補充、生肉の加工、発 注 12:00 休憩(1時間) 13:00 冷凍商品の補充、生肉の加工、清掃	月給 250,000円 ～ 300,000円	株式会社パドマ ポ ンゴバザール  11100-6596641	埼玉県三郷市彦成3-208-1  就業場所は所在地に同じ  武蔵野線 新三郷 (就業場所: 従業員数 40人)	(1)8時00分～17時00分 (2)11時00分～20時00分	他 毎 週 シフトで週休二日 制「毎週」		雇用 労災  健康 厚生

## 【ハローワーク草加よりお知らせ】

### ◆『ドライバー就職面接会』を開催します。お気軽にご参加ください。

開催日時: 令和6年7月24日(水) 受付13:00～15:30 面接13:30～16:00  
会 場: 草加市文化会館 第1会議室(3階) 草加市松江1-1-5 獨協大学前駅東口 徒歩6分  
※詳細はハローワーク草加へ TEL048-931-6111(41#)

### ◎ふるさとハローワークをご利用下さい。相談員が仕事探しのサポートをします。

#### ★八潮市ふるさとハローワーク

八潮市役所新庁舎1階

八潮市中央1丁目2番地1

(TEL048-998-8609)

#### ★三郷市ふるさとハローワーク

三郷市瑞沼市民センター1階

三郷市上彦名870

(TEL048-959-4102)

### ◎「働きたいけど自信がない」「体調面で不安がある」「精神障害者が利用できる就労支援は？」 などのご相談をお受けします。

『精神障害者雇用トータルサポーター(精神保健福祉士)』

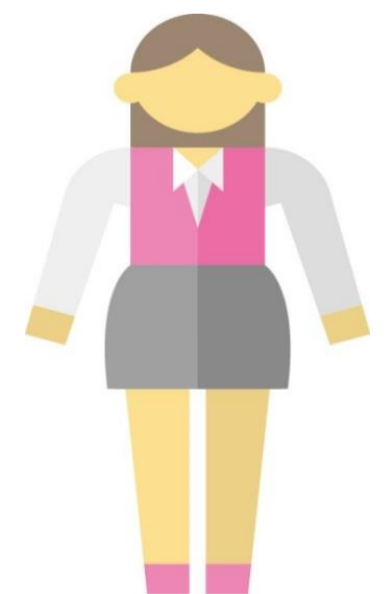
相談日時 火曜・水曜・金曜 10～16時

(草加市弁天4-10-7)

場所 ハローワーク草加 専門援助部門内

(TEL 048-931-6111 43#)

※相談は事前に予約をお願いします。



# ハローワーク求人情報

＜フルタイム＞  
令和6年7月12日 発行

草加公共職業安定所

草加市弁天4-10-7

TEL 048-931-6111 41#

◎ 面接にはハローワークが発行する紹介状が必要です。(オンライン自主応募は除く) 詳細はハローワークの紹介窓口へお問い合わせください。  
◎ 仕事内容欄はスペースの都合ですべて表示できない場合がありますので、詳しい内容については相談窓口でお尋ねくださるかハローワークインターネットで求人番号を指定して検索してご確認ください。(採用決定および事業所の都合により公開中止となる場合がありますのでご了承ください)

職年 雇用形態・採用人数	仕事内容	賃金	求人者名	所在地・就業場所	就業時間	休日	必要資格	保険
歯科助手 (年齢: 不問) 正社員(1人)	・歯科診療補助 ・受付業務 ・清掃 * 1日の患者数は約40名程のクリニックになります。 ※詳しくは当院のホームページをご参照ください。	月給 210,000円 ～ 280,000円	ネオ歯科医院 11100-6282041	埼玉県草加市栄町3-2-2 就業場所は所在地に同じ 東武スカイツリーライン 獨協大学前<草加松原> (就業場所: 従業員数 8人)	(1)9時45分～19時30分 (2)9時45分～18時00分	水日祝他 毎週 ・GW休暇・夏季休暇・年末年始休暇 * 祝日のある週の水曜日もお休		雇用 労災 健康 厚生
技術スタッフ(貴金属/装身具) (年齢: 64歳以下) 正社員(2人)	◎金・プラチナ・ロジウムなどメッキ作業全般 * 分析機器を用いたメッキ液の分解・解析 * PCソフトを用いたデータ処理 ・その他付随する業務 ※これらは特殊な技術が必要であるので経験者が丁寧に指導致します。	月給 220,000円 ～ 280,000円	株式会社 ゴールドスミス 三郷工場 11100-6415741	埼玉県三郷市鷹野5丁目297 就業場所は所在地に同じ (就業場所: 従業員数 5人)	(1)8時10分～17時10分	土日祝他 毎週 ・夏季休暇 ・年末年始休暇		雇用 労災 健康 厚生
自動車整備・板金・塗装 (年齢: 64歳以下) 正社員(3人)	仕入れた車を輸出するのに伴う、自動車の整備・板金・塗装またそれに付随する作業等。 ※整備士2級以上または実務経験1年以上の方の募集です。	月給 300,000円 ～ 450,000円	株式会社 ジェイ・ピー・インターナショナル 11100-6359541	埼玉県八潮市八條3678 就業場所は所在地に同じ つくばエクスプレス 八潮 (就業場所: 従業員数 7人)	(1)9時00分～18時00分	土日祝他 毎週 GW休暇・夏季休暇・年末年始休暇	普通自動車一種	雇用 労災 健康 厚生
組立工 (年齢: 64歳以下) 正社員(1人)	◆草加工場にて鋼製建具の組立てを担当して頂きます。 ○主要製品: ステンレスサッシ枠、スチールドア等鋼製建具 ※冷暖房完備	月給 300,000円 ～ 360,000円	株式会社 コーヨー草加工場 11100-6485341	埼玉県草加市新里町1241 就業場所は所在地に同じ 日暮里舎人ライナー 見沼代親水公園 (就業場所: 従業員数 20人)	(1)8時00分～17時00分	日祝他 その他 ◇会社カレンダーによる ・夏季休暇・年末年始休暇		雇用 労災 健康 厚生
営業事務<<正社員>> (年齢: 59歳以下) 正社員(1人)	◇営業事務のお仕事です。 * 受発注業務 ・電話対応 * 来客対応 * PCを使用しての業務 ・受発注処理(ファックス・メール・電話等) ・書類作成、整理 ・パソコンでのデータ入力 * その他営業補助	月給 215,000円 ～ 330,000円	株式会社 甲商 11100-6336641	埼玉県三郷市大広戸1033番地1 就業場所は所在地に同じ JR武蔵野線 三郷 (就業場所: 従業員数 36人)	(1)8時00分～17時00分	土日他 毎週 * 会社カレンダーによる ・夏季休暇・年末年始休暇		雇用 労災 健康 厚生
営業事務職 (年齢: 不問) 正社員(2人)	書類作成やデータ入力、電話・来客対応といったオフィスワークをとおして、営業部門・営業職の人たちが自分の会社の商品・サービスをより多く売ることができるようにサポート・バックアップする仕事です。	月給 200,000円 ～ 300,000円	株式会社 サポート 11100-6476041	埼玉県三郷市戸ヶ崎3-495-1 就業場所は所在地に同じ つくばエクスプレス線 八潮 (就業場所: 従業員数 15人)	(1)9時00分～18時00分	土日祝他 毎週 会社指定休日	普通自動車一種	雇用 労災 健康 厚生
営業 (年齢: 59歳以下) 正社員(3人)	* 既存顧客・新規顧客訪問 * 現場調査・許可申請 ※オペレーターとなり現場に向かってもらう事もあります。	月給 230,000円 ～ 370,000円	株式会社 ジャスト 11100-6323841	埼玉県草加市青柳3丁目31-2 就業場所は所在地に同じ (就業場所: 従業員数 21人)	(1)8時30分～18時00分	日祝他 その他 * 土曜隔週 ・夏季休暇・年末年始休暇	普通自動車一種	雇用 労災 健康 厚生
布への転写印刷作業及び印刷オペレーター (年齢: 59歳以下) 正社員(1人)	◎インクジェットプリンタで印刷された転写紙を転写機(熱プレス機)を使用して布やメディアに転写作業を行っていただきます。 ◎機械操作を覚えていただきます。 ◎転写後の印刷品質の確認検品作業があります。 ◎布を切ったりなどメディアの準備作業もあります。	月給 184,000円 ～ 210,000円	有限会社 エキセル・タム 11100-6318441	埼玉県草加市苗塚町391番地 就業場所は所在地に同じ スカイツリーライン 草加 (就業場所: 従業員数 19人)	(1)9時00分～18時00分	日祝他 毎週 年末年始・夏季休暇・GW 土曜は出勤指定日あり		雇用 労災 健康 厚生
精密板金加工 (年齢: 59歳以下) 正社員(1人)	◇NC加工機オペレーター ※タレバン、NCペンダー、その他 ◇TIG溶接 ◇スポット溶接 ◇製品検査 ◇出荷作業 ◇その他、精密板金加工全般に関わる業務。 ※弊社は完全分業制ではありません。	月給 220,000円 ～ 440,000円	有限会社 隆林工業 11100-6410341	埼玉県三郷市花和田100-2 就業場所は所在地に同じ つくばエクスプレス線 三郷中央 (就業場所: 従業員数 5人)	(1)8時30分～18時00分	土日祝他 毎週 GW・夏季休暇・年末年始休暇	普通自動車一種	雇用 労災 健康 厚生
電気工事士【急募】三郷市 (年齢: 不問) 正社員(3人)	◇電気配線工事業務 ・主にオフィス・店舗・工場・一般住宅などの屋内配線工事。 ・都内各地(神奈川県、千葉県等も含む) ・ひとつの現場の就労時間は1日～1年とさまざまです。	月給 275,000円 ～ 508,000円	株式会社 TSC 11100-6366541	埼玉県三郷市戸ヶ崎2丁目356-1 埼玉県三郷市戸ヶ崎2-324-1 つくばエクスプレス 八潮 (就業場所: 従業員数 2人)	(1)9時00分～18時00分	日他 その他 * 夏季休暇・年末年始 ※現場により、休日が変わります。	普通自動車一種	雇用 労災 健康 厚生
ロードサービス作業員(八潮市) (年齢: 69歳以下) 正社員(2人)	◇ロードサービス作業 ○主に東京・埼玉のロードサービス ※通勤用車両貸与可能。	月給 300,000円 ～ 300,000円	T&I Creative 株式会社 11100-6456741	埼玉県八潮市西袋1390-1 埼玉県八潮市上馬場4101-1 つくばエクスプレス 八潮 (就業場所: 従業員数 12人)	(1)8時00分～18時00分 (2)10時00分～20時00分	他 毎週 シフト制	普通自動車一種	雇用 労災 健康 厚生
(契)設計 図面 (年齢: 不問) 正社員以外(1人)	* ソファ・テーブル・家具の打ち合わせ、キャド図面による製作図面、提案書等を書いていただきます。 ※キャドはベクターワークスになります。 ※キャドができれば親切に教えます。	月給 260,000円 ～ 415,000円	株式会社 オオカワ 11100-6481641	埼玉県三郷市戸ヶ崎2-711-1 就業場所は所在地に同じ つくばエクスプレス 八潮 (就業場所: 従業員数 25人)	(1)8時00分～17時00分	土日祝他 毎週 GW休暇、お盆休暇、年末年始休暇 土曜日出勤の場合、同一週内で代	普通自動車一種	雇用 労災 健康 厚生
児童クラブ厚生員(みさとしらゆり児童クラブ)正規職員 (年齢: 64歳以下) 正社員(1人)	・小学校1年生～6年生までの児童の見守り ・清掃等の業務 ・延長保育の保育補助 ・児童クラブ業務全般	月給 295,700円 ～ 322,000円	社会福祉法人 千葉学園 11100-6417941	埼玉県三郷市中央1丁目2-1 埼玉県三郷市中央2丁目29-17 つくばエクスプレス 三郷中央 (就業場所: 従業員数 46人)	7時00分～20時00分の間の8時間	日祝他 毎週 年末年始休暇(12/29～1/3)		雇用 労災 健康 厚生
印刷機械等の保守部品設計 (年齢: 64歳以下) 正社員(1人)	○グラフィック印刷機または周辺機器のスケッチ/設計 ※宿泊を伴う出張有り(月1～3回程度: 1回2～3日) ・主に関東近郊～東海近郊 ※出張手当あり ★Auto CAD経験者歓迎。	月給 257,000円 ～ 280,000円	株式会社 協栄機工 11100-6503741	埼玉県草加市青柳3丁目10-26 就業場所は所在地に同じ (就業場所: 従業員数 7人)	(1)8時30分～17時00分	日祝他 その他 ・夏季休暇・年末年始休暇 ・隔週月曜日、休日振替の場合あり	普通自動車一種	雇用 労災 健康 厚生
介護スタッフ<<グットワン青柳>>(草加市) (年齢: 不問) 正社員(2人)	○機能訓練重視型半日デイサービスにおいて ・リハビリテーション ・マッサージ ・ストレッチ などのサポート業務 ・簡単な事務作業 ・近隣への送迎業務	月給 200,000円 ～ 250,000円	株式会社 大和産業 11100-6442041	埼玉県草加市稲荷1-5-29 埼玉県草加市青柳8丁目2-5 東武スカイツリーライン 新田 (就業場所: 従業員数 8人)	(1)9時00分～18時00分	日他 毎週 ・シフト制・年末年始・夏期休暇	普通自動車一種	雇用 労災 健康 厚生
営業 (年齢: 59歳以下) 正社員(1人)	◎建築金物や各種金属の仕入販売を行う営業職 ・既存の取引先への営業活動をしていただきます。 ・材料や製品の受発注業務を実施していただきます。 ・社内システムを使用し受発注や売上仕入データの入力を行っていただきます。	月給 260,000円 ～ 350,000円	株式会社 アイカ 11100-6575841	埼玉県草加市手代3丁目54-3 就業場所は所在地に同じ 東武スカイツリーライン 草加 (就業場所: 従業員数 24人)	(1)9時00分～18時00分	土日祝他 毎週 ・夏季休暇・年末年始休暇	普通自動車一種	雇用 労災 健康 厚生
一般事務(契約社員) (年齢: 不問) 正社員以外(2人)	◆データ入力を中心とした事務 ピッキングを中心とした庶務を担当していただきます。 ・データ入力 ・電話対応 ・在庫管理 ・梱包開梱作業 ※応募の際は必ずハローワークで紹介状の交付を受けて下さい。	月給 201,100円 ～ 245,800円	株式会社エムティエム 11100-6464741	埼玉県三郷市早稲田1-17-4 就業場所は所在地に同じ JR武蔵野線 三郷 (就業場所: 従業員数 35人)	(1)9時00分～18時00分	土日祝他 毎週 年末年始		雇用 労災 健康 厚生
EARTH・八潮店/受付・レセプション (年齢: 64歳以下) 正社員(3人)	・お客様のお出迎え、お見送り、お会計 ・予約管理などフロント業務 ・清掃 ・後輩スタッフの教育、指導 ・商品管理 変更範囲: スタイリスト、アシスタント、レセプション、ネイリスト、アイリスト、エステティシャン、総合職 ※ただしスタイリスト、アシスタント、アイリストについては	月給 197,000円 ～ 311,000円	株式会社LOTUS【HAIR&MAKE EARTH】 11100-6521141	埼玉県八潮市茜町1-1-3 就業場所は所在地に同じ つくばエクスプレス 八潮 (就業場所: 従業員数 11人)	9時00分～19時00分の間の8時間	他 毎週 シフト制		雇用 労災 健康 厚生