

ハローワークかわぐち 労働市場 ニュース

令和6年4月分

(川口公共職業安定所)

〒332-0031 川口市青木3-2-7 TEL 048-251-2901 FAX 048-251-3664

(ハローワークプラザ川口)

〒332-0015 川口市川口3-2-2 リパル川口一番街2号棟1階
紹介部門 TEL 048-255-8070 FAX 048-252-8609
求人・学卒部門 TEL 048-229-8609 FAX 048-252-8605

(戸田市ふるさとハローワーク)

〒335-8588 戸田市上戸田1-18-1 戸田市役所1階 TEL 048-434-6817

(就労支援コーナー)

〒332-8601 川口市中青木1-5-1
川口市役所第二庁舎2階 生活福祉課内 TEL 048-259-9009

お知らせ

●川口所管内 (川口・戸田・蕨市)

有効求人倍率 0.80 (前月0.90) 新規求人倍率 1.12 (前月1.71)
就職件数 330 (前月 361) 受給者実人員 2300 (前月2159)

●埼玉県

有効求人倍率 0.95 (前月1.05) 新規求人倍率 1.30 (前月1.78)

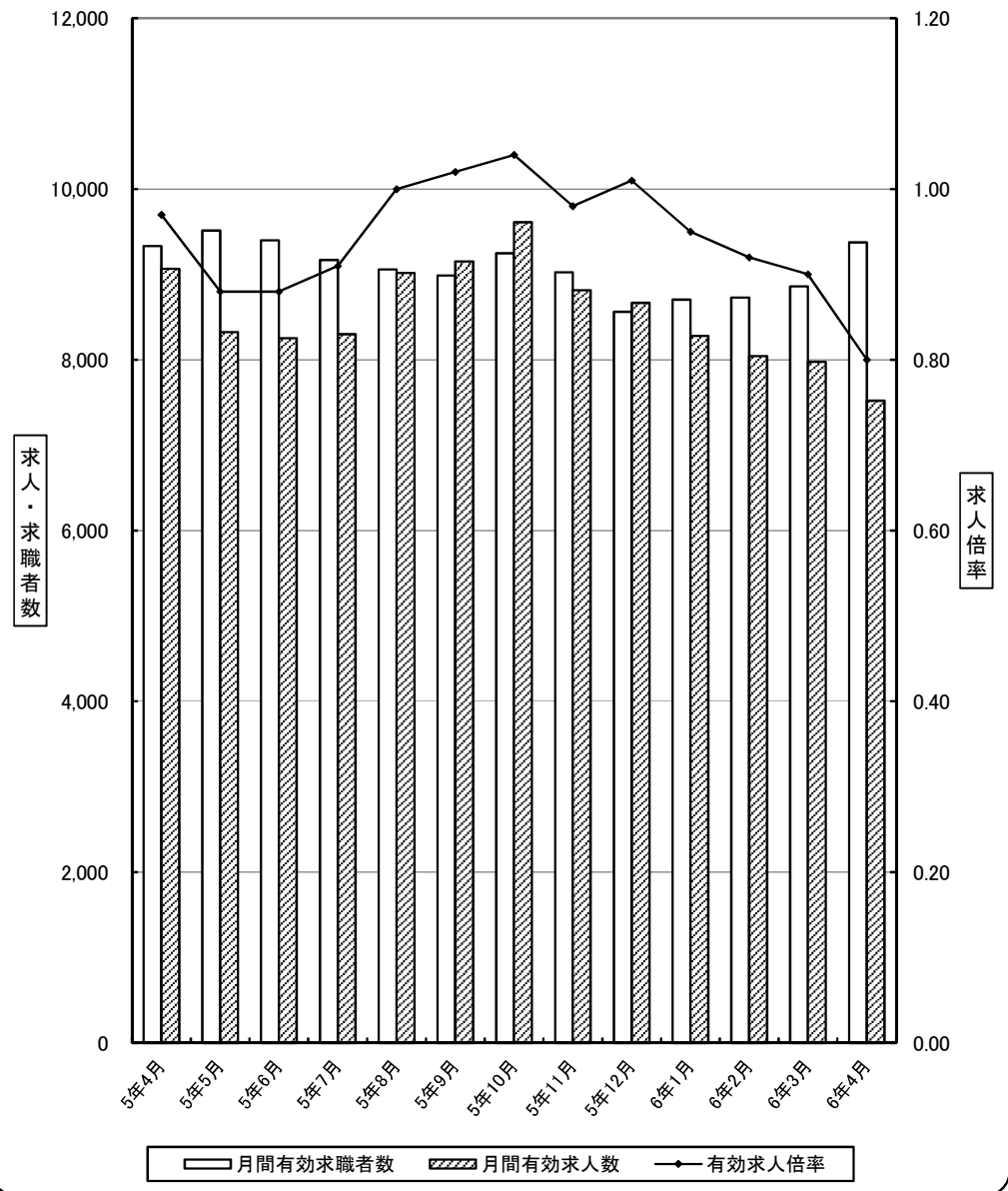
●全国

有効求人倍率 1.26 (前月1.28) 新規求人倍率 2.17 (前月2.38)
完全失業率 (季節調整値) 2.6 (前月2.6)

有効求人倍率職業別取扱状況上位 (川口所管内)

- ①建設 6.11 ②保安・警備 2.81 ③生産工程(製造) 1.72
- ④輸送・運転 1.52 ⑤サービス 1.26 ※ちなみに事務 0.22

求人求職状況の推移



人と企業を結ぶ公共職業安定所 5月31日発行

* 埼玉労働局HPより埼玉労働市場ニュースがご覧いただけます。 <https://jsite.mhlw.go.jp/saitama-roudoukyoku/>
(注) ハローワークインターネットサービスの機能拡充に伴い、令和3年9月以降の数値には、ハローワークに来所せず、オンライン上で求職登録した求職者数や、求職者がハローワークインターネットサービスの求人に直接応募した就職件数等が含まれている。

一 般 職 業 紹 介 状 況 (1)
(新規学卒者を除きパートタイムを含む)

ハローワーク川口

項目 年度・月	1. 新規求職申込件数		2. 新規求人数		3. 月間有効求職者数		4. 月間有効求人数		5. 紹介件数		6. 就職件数		7. 就職率		8. 充足数		9. 求人倍率					
	前年比		前年比		前年比		前年比		前年比		前年比		前年差		前年比		新規		有効		有効 (埼玉県)	
令和元年度平均	1,604	▲ 3.4	3,207	▲ 2.6	7,784	▲ 1.3	9,495	▲ 2.3	2,006	▲ 12.8	355	▲ 10.2	22.1%	▲ 1.7	312	▲ 12.4	2.00	—	1.22	—	1.28	—
令和2年度平均	1,748	9.0	2,575	▲ 19.7	8,990	15.5	7,623	▲ 19.7	1,932	▲ 3.7	268	▲ 24.6	15.3%	▲ 6.8	245	▲ 21.6	1.47	—	0.85	—	0.94	—
令和3年度平均	1,823	4.3	2,739	6.4	9,927	10.4	7,947	4.2	1,958	1.4	309	15.4	17.0%	1.7	266	8.6	1.50	—	0.80	—	0.94	—
令和4年度平均	1,715	▲ 5.9	3,062	11.8	9,356	▲ 5.7	8,934	12.4	1,533	▲ 21.7	293	▲ 5.4	17.1%	0.1	257	▲ 3.5	1.79	—	0.95	—	1.05	—
令和5年度平均	1,591	▲ 7.2	2,882	▲ 5.9	9,048	▲ 3.3	8,625	▲ 3.5	1,390	▲ 9.3	287	▲ 2.1	18.0%	0.9	244	▲ 4.8	1.81	—	0.95	—	1.05	—
令和5年4月	2,071	▲ 6.9	3,013	2.0	9,332	▲ 7.7	9,065	10.9	1,400	▲ 14.4	284	▲ 14.7	13.7%	▲ 1.3	241	▲ 13.6	1.45	1.33	0.97	0.81	0.99	0.94
5月	1,796	▲ 5.1	2,553	2.6	9,513	▲ 7.3	8,325	4.5	1,355	▲ 23.5	272	▲ 6.5	15.1%	▲ 0.3	216	▲ 17.2	1.42	1.31	0.88	0.78	0.96	0.90
6月	1,615	▲ 10.5	2,751	▲ 8.5	9,399	▲ 5.8	8,251	1.1	1,457	▲ 18.8	293	▲ 10.1	18.1%	0.0	219	▲ 14.1	1.70	1.67	0.88	0.82	0.98	0.94
7月	1,501	▲ 9.4	3,149	5.7	9,168	▲ 4.4	8,299	▲ 0.2	1,311	▲ 17.3	283	▲ 1.4	18.9%	1.6	221	▲ 12.6	2.10	1.80	0.91	0.87	1.01	0.99
8月	1,557	▲ 8.2	3,303	19.5	9,059	▲ 5.1	9,017	6.3	1,375	▲ 10.2	272	▲ 11.1	17.5%	▲ 0.5	223	▲ 9.3	2.12	1.63	1.00	0.89	1.04	1.02
9月	1,559	▲ 11.3	2,753	▲ 7.2	8,986	▲ 4.5	9,154	6.4	1,375	▲ 7.2	278	▲ 3.1	17.8%	1.5	247	▲ 6.8	1.77	1.69	1.02	0.91	1.06	1.05
10月	1,766	1.8	3,563	2.1	9,248	▲ 0.2	9,611	5.9	1,566	7.1	333	17.3	18.9%	2.5	293	15.4	2.02	2.01	1.04	0.98	1.08	1.10
11月	1,430	▲ 6.8	2,545	▲ 13.1	9,024	▲ 1.1	8,815	▲ 4.9	1,360	▲ 5.0	283	7.6	19.8%	2.7	260	12.1	1.78	1.91	0.98	1.02	1.08	1.13
12月	1,178	▲ 0.5	2,772	▲ 3.8	8,562	▲ 0.5	8,666	▲ 6.9	1,055	▲ 6.2	250	▲ 9.4	21.2%	▲ 2.1	222	▲ 14.9	2.35	2.43	1.01	1.08	1.14	1.21
令和6年1月	1,672	▲ 1.9	2,764	▲ 34.1	8,704	0.5	8,280	▲ 17.6	1,536	5.8	243	7.0	14.5%	1.2	227	16.4	1.65	2.46	0.95	1.16	1.11	1.18
2月	1,443	▲ 12.4	2,841	▲ 5.6	8,727	0.9	8,043	▲ 18.6	1,440	▲ 1.2	287	4.7	19.9%	3.3	263	6.9	1.97	1.83	0.92	1.14	1.09	1.16
3月	1,502	▲ 13.7	2,571	▲ 16.4	8,858	▲ 2.3	7,977	▲ 19.7	1,455	▲ 12.9	361	0.6	24.0%	3.4	299	▲ 9.9	1.71	1.77	0.90	1.10	1.05	1.08
4月	2,131	2.9	2,389	▲ 20.7	9,374	0.5	7,522	▲ 17.0	1,377	▲ 1.6	330	16.2	15.5%	1.8	249	3.3	1.12	1.45	0.80	0.97	0.95	0.99

(注) 数値は原数値。

主要産業別、規模別一般新規求人状況

ハローワーク川口

○ 主要産業別、規模別一般新規求人状況（新規学卒者を除く）

令和6年4月

産業・規模		全数	パート除く	常用	臨時・季節	パートタイム	
新規求人 数 (人)	合計	2,389	1,508	1,495	13	881	
	D 建設業	360	347	347	0	13	
	E 製造業	292	220	217	3	72	
	G 情報通信業	14	6	6	0	8	
	H 運輸業、郵便業	219	152	152	0	67	
	I 卸売業、小売業	252	171	171	0	81	
	L 学術研究、専門・技術サービス業	31	24	24	0	7	
	M 宿泊業、飲食サービス業	33	10	10	0	23	
	N 生活関連サービス業、娯楽業	49	28	28	0	21	
	O 教育、学習支援業	18	5	5	0	13	
	P 医療、福祉	710	301	299	2	409	
	R サービス業（他に分類されないもの）	324	185	182	3	139	
	上記以外	87	59	54	5	28	
	(規模別)						
	29人以下	1,624	1,053	1,040	13	571	
	30～99人	489	294	294	0	195	
	100～299人	201	134	134	0	67	
300～499人	22	14	14	0	8		
500～999人	21	3	3	0	18		
1,000人以上	32	10	10	0	22		
合計	▲20.7	▲23.6	▲22.0	▲77.6	▲15.1		
D 建設業	1.4	4.5	4.5	-	▲43.5		
E 製造業	▲26.1	▲23.6	▲23.0	▲50.0	▲32.7		
G 情報通信業	7.7	▲50.0	▲50.0	-	700.0		
H 運輸業、郵便業	(46.0)	(14.3)	(14.3)	(-)	(294.1)		
I 卸売業、小売業	(▲48.1)	(▲54.4)	(▲54.4)	(-)	(▲27.0)		
L 学術研究、専門・技術サービス業	▲24.4	▲7.7	▲7.7	-	▲53.3		
M 宿泊業、飲食サービス業	450.0	233.3	233.3	-	666.7		
N 生活関連サービス業、娯楽業	0.0	0.0	0.0	-	0.0		
O 教育、学習支援業	1700.0	-	-	-	1200.0		
P 医療、福祉	(▲23.5)	(▲31.9)	(▲32.4)	(-)	(▲15.8)		
R サービス業（他に分類されないもの）	(▲38.4)	(▲38.9)	(▲27.5)	(▲94.2)	(▲37.7)		
上記以外	(38.1)	(78.8)	(63.6)	(-)	(▲6.7)		
(規模別)							
29人以下	▲17.6	▲19.2	▲19.9	116.7	▲14.5		
30～99人	▲27.7	▲36.5	▲28.8	-	▲8.5		
100～299人	▲28.0	▲23.0	▲23.0	-	▲36.2		
300～499人	▲24.1	40.0	75.0	-	▲57.9		
500～999人	110.0	-	-	-	80.0		
1,000人以上	▲31.9	▲58.3	▲58.3	-	▲4.3		

○ 主要産業における対前年同月比の推移（新規学卒者を除く）

(%)

産 業	5年										6年			
	4月	5月	6月	7月	8月	9月	10月	11月	12月	1月	2月	3月	4月	
合計	2.0	2.6	▲8.5	5.7	19.5	▲7.2	2.1	▲13.1	▲3.8	▲34.1	▲5.6	▲16.4	▲20.7	
D 建設業	▲12.3	▲2.5	▲27.9	▲0.5	6.7	▲19.3	▲10.6	▲19.0	4.0	▲20.7	12.9	3.5	1.4	
E 製造業	7.6	▲13.0	▲7.9	▲1.4	1.8	▲0.3	▲15.1	▲11.6	0.9	▲8.2	16.4	▲4.3	▲26.1	
G 情報通信業	85.7	▲8.3	133.3	166.7	▲10.0	20.0	0.0	13.3	100.0	▲57.1	44.4	50.0	7.7	
H 運輸業、郵便業	▲55.8	27.9	▲8.8	▲56.8	29.2	7.4	▲27.4	11.4	37.1	8.2	39.0	59.0	(46.0)	
I 卸売業、小売業	▲2.8	17.3	▲4.1	0.6	7.3	▲1.5	▲37.6	▲32.3	▲13.8	▲60.0	▲30.9	▲53.3	(▲48.1)	
L 学術研究、専門・技術サービス業	46.4	▲39.5	60.9	57.7	38.1	87.5	26.1	▲46.7	20.7	88.0	28.0	55.3	▲24.4	
M 宿泊業、飲食サービス業	▲88.5	56.0	▲57.5	377.8	230.8	1400.0	42.3	192.9	▲60.6	123.1	▲64.5	100.0	450.0	
N 生活関連サービス業、娯楽業	▲9.3	2.0	0.0	16.4	7.9	▲47.7	23.3	▲38.6	▲59.0	110.3	3.3	▲79.4	0.0	
O 教育、学習支援業	▲98.0	39.1	235.7	▲26.7	▲55.4	▲25.7	▲46.9	▲47.4	▲53.5	▲16.1	▲56.0	▲61.8	1700.0	
P 医療、福祉	40.2	18.1	▲11.0	27.5	21.4	▲21.7	14.0	▲19.3	▲11.1	▲38.5	18.2	▲28.0	(▲23.5)	
R サービス業（他に分類されないもの）	25.5	▲24.6	0.8	26.0	48.5	13.6	54.2	15.2	▲18.0	▲49.4	▲30.4	▲19.2	(▲38.4)	
上記以外	▲11.3	▲1.1	▲7.4	▲16.2	36.8	▲20.5	5.0	▲23.0	95.5	▲46.9	▲22.6	▲15.2	(38.1)	

(注) 1. 数値は原数値。

2. 令和6年4月以降については令和5年7月改定の「日本標準産業分類」に基づく区分、令和6年3月以前については平成25年10月改定の「日本標準産業分類」に基づく区分。

3. 令和6年4月以降の対前年同月比については、産業分類改定による影響のある産業について（ ）で示している。

4. 令和6年3月以前の対前年同月比の（ ）は、前年度実績値。

一 般 職 業 紹 介 状 況 (2)

ハローワーク川口

項目 年度・月	10. 産業別一般新規求人状況																	
	建設		製造		情報通信		運輸・郵便		卸売・小売		学術研究・専門・技術サービス		宿泊・飲食サービス		生活関連サービス・娯楽		教育・学習支援	
	前年比	前年比	前年比	前年比	前年比	前年比	前年比	前年比	前年比	前年比	前年比	前年比	前年比	前年比	前年比	前年比	前年比	
令和元年度平均	320	▲ 4.8	347	▲ 6.5	31	▲ 6.1	300	▲ 0.7	603	0.7	28	▲ 3.4	71	▲ 26.0	110	23.6	61	22.0
令和2年度平均	326	1.9	235	▲ 32.3	20	▲ 35.5	250	▲ 16.7	390	▲ 35.3	29	3.6	33	▲ 53.5	58	▲ 47.3	38	▲ 37.7
令和3年度平均	337	3.4	313	33.2	15	▲ 25.0	258	3.2	394	1.0	36	24.1	34	3.0	55	▲ 5.2	40	5.3
令和4年度平均	367	8.9	354	13.1	10	▲ 33.3	239	▲ 7.4	436	10.7	28	▲ 22.2	22	▲ 35.3	64	16.4	48	20.0
令和5年度平均	337	▲ 8.2	342	▲ 3.4	11	10.0	239	0.0	356	▲ 18.3	37	32.1	28	27.3	50	▲ 21.9	30	▲ 37.5
令和5年4月	355	▲ 12.3	395	7.6	13	85.7	150	▲ 55.8	486	▲ 2.8	41	46.4	6	▲ 88.5	49	▲ 9.3	1	▲ 98.0
5月	344	▲ 2.5	295	▲ 13.0	11	▲ 8.3	243	27.9	460	17.3	23	▲ 39.5	39	56.0	50	2.0	64	39.1
6月	300	▲ 27.9	337	▲ 7.9	7	133.3	239	▲ 8.8	307	▲ 4.1	37	60.9	17	▲ 57.5	43	0.0	47	235.7
7月	375	▲ 0.5	348	▲ 1.4	8	166.7	131	▲ 56.8	543	0.6	41	57.7	43	377.8	71	16.4	33	▲ 26.7
8月	364	6.7	342	1.8	18	▲ 10.0	248	29.2	544	7.3	29	38.1	43	230.8	41	7.9	25	▲ 55.4
9月	276	▲ 19.3	357	▲ 0.3	12	20.0	275	7.4	325	▲ 1.5	60	87.5	30	1400.0	45	▲ 47.7	26	▲ 25.7
10月	398	▲ 10.6	348	▲ 15.1	9	0.0	201	▲ 27.4	313	▲ 37.6	29	26.1	37	42.3	53	23.3	26	▲ 46.9
11月	307	▲ 19.0	267	▲ 11.6	17	13.3	166	11.4	344	▲ 32.3	16	▲ 46.7	41	192.9	35	▲ 38.6	30	▲ 47.4
12月	286	4.0	344	0.9	8	100.0	329	37.1	244	▲ 13.8	35	20.7	13	▲ 60.6	73	▲ 59.0	33	▲ 53.5
令和6年1月	315	▲ 20.7	349	▲ 8.2	6	▲ 57.1	251	8.2	212	▲ 60.0	47	88.0	29	123.1	61	110.3	26	▲ 16.1
2月	376	12.9	369	16.4	13	44.4	296	39.0	340	▲ 30.9	32	28.0	11	▲ 64.5	63	3.3	22	▲ 56.0
3月	351	3.5	358	▲ 4.3	15	50.0	337	59.0	154	▲ 53.3	59	55.3	22	100.0	13	▲ 79.4	26	▲ 61.8
4月	360	1.4	292	▲ 26.1	14	7.7	219	(46.0)	252	(▲ 48.1)	31	▲ 24.4	33	450.0	49	0.0	18	1700.0

項目 年度・月	11. 規模別一般新規求人状況(事業所規模)																	
	医療・福祉		サービス		左記以外		29人以下		30~99人		100~299人		300~499人		500~999人		1000人以上	
	前年比	前年比	前年比	前年比	前年比	前年比	前年比	前年比	前年比	前年比	前年比	前年比	前年比	前年比	前年比	前年比	前年比	
令和元年度平均	784	▲ 4.0	387	▲ 8.3	165	10.7	2,172	▲ 2.8	642	▲ 0.6	270	▲ 14.6	38	15.2	31	10.7	54	58.8
令和2年度平均	668	▲ 14.8	391	1.0	136	▲ 17.6	1,722	▲ 20.7	517	▲ 19.5	242	▲ 10.4	33	▲ 13.2	9	▲ 71.0	51	▲ 5.6
令和3年度平均	706	5.7	420	7.4	131	▲ 3.7	1,846	7.2	533	3.1	243	0.4	51	54.5	13	44.4	53	3.9
令和4年度平均	832	17.8	506	20.5	157	19.8	2,067	12.0	615	15.4	265	9.1	44	▲ 13.7	15	15.4	56	5.7
令和5年度平均	791	▲ 4.9	517	2.2	143	▲ 8.9	1,889	▲ 8.6	590	▲ 4.1	284	7.2	38	▲ 13.6	21	40.0	60	7.1
令和5年4月	928	40.2	526	25.5	63	▲ 11.3	1,972	4.7	676	3.8	279	▲ 17.0	29	▲ 34.1	10	150.0	47	30.6
5月	595	18.1	338	▲ 24.6	91	▲ 1.1	1,740	▲ 2.6	586	18.1	185	3.4	24	14.3	15	400.0	3	50.0
6月	785	▲ 11.0	519	0.8	113	▲ 7.4	1,759	▲ 14.9	537	▲ 3.2	334	41.5	66	▲ 16.5	8	▲ 65.2	47	4.4
7月	881	27.5	587	26.0	88	▲ 16.2	2,075	12.1	535	▲ 21.9	382	15.4	69	527.3	20	▲ 68.3	68	78.9
8月	823	21.4	707	48.5	119	36.8	2,286	15.6	672	23.3	223	40.3	34	▲ 8.1	77	862.5	11	▲ 71.8
9月	741	▲ 21.7	509	13.6	97	▲ 20.5	1,866	▲ 9.4	581	▲ 7.2	234	25.8	33	▲ 10.8	9	▲ 25.0	30	▲ 34.8
10月	1,029	14.0	868	54.2	252	5.0	2,326	8.5	611	▲ 16.0	492	2.1	44	57.1	11	▲ 54.2	79	▲ 7.1
11月	574	▲ 19.3	614	15.2	134	▲ 23.0	1,722	▲ 16.0	516	▲ 15.1	150	▲ 19.4	32	▲ 45.8	68	-	57	128.0
12月	791	▲ 11.1	315	▲ 18.0	301	95.5	1,593	▲ 14.0	686	12.3	197	▲ 42.9	22	▲ 42.1	12	300.0	262	718.8
令和6年1月	961	▲ 38.5	286	▲ 49.4	221	▲ 46.9	1,760	▲ 38.1	524	▲ 27.9	371	37.4	28	▲ 24.3	9	▲ 67.9	72	▲ 75.1
2月	675	18.2	514	▲ 30.4	130	▲ 22.6	1,838	▲ 15.6	555	▲ 1.6	374	56.5	51	121.7	16	433.3	7	133.3
3月	708	▲ 28.0	416	▲ 19.2	112	▲ 15.2	1,733	▲ 17.8	599	2.7	183	▲ 21.8	22	▲ 79.6	0	(8)	34	0.0
4月	710	(▲ 23.5)	324	(▲ 38.4)	87	(38.1)	1,624	▲ 17.6	489	▲ 27.7	201	▲ 28.0	22	▲ 24.1	21	110.0	32	▲ 31.9

- (注) 1. 数値は原数値。
 2. 令和6年4月以降については令和5年7月改定の「日本標準産業分類」に基づく区分、令和6年3月以前については平成25年10月改定の「日本標準産業分類」に基づく区分。
 3. 情報通信業には、通信業、放送業、ソフトウェア業、情報処理・提供サービス業、インターネット付随サービス業等が含まれる。
 学術研究・専門・技術サービス業には学術・開発研究機関、法律事務所、広告業、獣医学、土木建築サービス業、機械設計業等が含まれる。
 生活関連サービス・娯楽業には洗濯・理容・美容・浴場業、旅行業、娯楽業等が含まれる。
 サービス業には、廃棄物処理業、自動車整備業、機械等修理業、職業紹介・労働者派遣業、警備業等が含まれる。
 4. 令和6年4月以降の対前年同月比については、産業分類改定による影響のある産業について()で示している。
 5. 令和6年3月以前の対前年同月比の()は、前年度実績値。

パートタイム職業紹介状況

項目 年度・月	1. 新規求職申込件数		2. 新規求人数		3. 月間有効求職者数		4. 月間有効求人数		5. 紹介件数		6. 就職件数		7. 充足数		8. 求人倍率			
	前年比		前年比		前年比		前年比		前年比		前年比		前年比		新規		有効	
	原数値	前年差	原数値	前年差	原数値	前年差	原数値	前年差	原数値	前年差	原数値	前年差	原数値	前年差	原数値	前年差	原数値	前年差
令和元年度平均	566	▲ 4.4	1,260	▲ 5.3	2,812	▲ 1.3	3,730	▲ 5.4	644	▲ 11.9	166	▲ 8.8	147	▲ 13.5	2.23	▲ 0.02	1.33	▲ 0.05
令和2年度平均	556	▲ 1.8	961	▲ 23.7	2,884	2.6	2,756	▲ 26.1	590	▲ 8.4	127	▲ 23.5	120	▲ 18.4	1.73	▲ 0.50	0.96	▲ 0.37
令和3年度平均	657	18.2	998	3.9	3,540	22.7	2,819	2.3	621	5.3	146	15.0	133	10.8	1.52	▲ 0.21	0.80	▲ 0.16
令和4年度平均	623	▲ 5.2	1,101	10.3	3,442	▲ 2.8	3,151	11.8	555	▲ 10.6	149	2.1	132	▲ 0.8	1.77	0.25	0.92	0.12
令和5年度平均	558	▲ 10.4	1,074	▲ 2.5	3,314	▲ 3.7	3,155	0.1	540	▲ 2.7	145	▲ 2.7	128	▲ 3.0	1.92	0.15	0.95	0.03
令和5年4月	796	▲ 9.6	1,038	7.9	3,474	▲ 8.3	3,168	12.5	549	▲ 12.6	146	▲ 14.6	151	3.4	1.30	0.21	0.91	0.17
5月	661	▲ 14.6	817	▲ 2.6	3,571	▲ 9.5	2,875	4.5	532	▲ 17.9	154	4.8	108	▲ 18.8	1.24	0.16	0.81	0.11
6月	564	▲ 15.9	951	▲ 11.2	3,514	▲ 8.5	2,748	▲ 0.5	557	▲ 12.6	144	▲ 12.7	121	0.0	1.69	0.09	0.78	0.06
7月	489	▲ 14.7	1,175	16.9	3,323	▲ 7.3	2,809	0.1	491	▲ 1.4	145	1.4	104	▲ 14.8	2.40	0.65	0.85	0.07
8月	526	▲ 11.0	1,183	29.0	3,256	▲ 5.7	3,192	11.3	525	▲ 1.5	127	▲ 0.8	103	▲ 5.5	2.25	0.70	0.98	0.15
9月	553	▲ 15.1	911	▲ 23.6	3,266	▲ 5.0	3,205	5.6	507	▲ 2.5	125	▲ 19.9	115	▲ 16.7	1.65	▲ 0.18	0.98	0.10
10月	596	▲ 2.8	1,642	29.4	3,379	0.0	3,715	12.9	582	19.3	159	11.2	142	14.5	2.76	0.69	1.10	0.13
11月	502	▲ 7.4	994	▲ 3.4	3,323	0.1	3,494	2.2	520	2.4	154	14.1	144	28.6	1.98	0.08	1.05	0.02
12月	397	6.4	1,085	▲ 3.6	3,116	1.5	3,527	3.0	368	▲ 7.1	136	▲ 6.2	132	▲ 10.8	2.73	▲ 0.29	1.13	0.01
令和6年1月	567	▲ 4.2	1,095	▲ 27.9	3,122	1.3	3,266	▲ 11.3	610	6.8	112	▲ 5.9	108	10.2	1.93	▲ 0.64	1.05	▲ 0.14
2月	521	▲ 9.7	1,053	▲ 0.4	3,172	2.1	2,956	▲ 16.2	626	17.0	151	8.6	142	6.8	2.02	0.19	0.93	▲ 0.20
3月	524	▲ 18.0	943	▲ 23.2	3,252	▲ 1.3	2,910	▲ 15.3	613	▲ 12.4	188	▲ 6.9	160	▲ 19.6	1.80	▲ 0.12	0.89	▲ 0.15
4月	779	▲ 2.1	881	▲ 15.1	3,496	0.6	2,685	▲ 15.2	575	4.7	176	20.5	133	▲ 11.9	1.13	▲ 0.17	0.77	▲ 0.14

(注) 数値は原数値。

中高年齢者職業紹介状況(パートタイムを除く常用)

項目 年度・月	1. 新規求職申込件数		2. 月間有効求職者数		3. 月間有効求人数		4. 紹介件数		5. 就職件数		6. 有効求人倍率	
	うち55歳以上		うち55歳以上		うち55歳以上		うち55歳以上		うち55歳以上		うち55歳以上	
	原数値	前年差	原数値	前年差	原数値	前年差	原数値	前年差	原数値	前年差	原数値	前年差
令和元年度平均	463	218	2,265	1,040	1,962	1,056	673	280	93	42	0.87	1.02
令和2年度平均	547	270	2,864	1,381	1,614	816	642	283	68	32	0.56	0.59
令和3年度平均	548	276	3,104	1,520	1,639	757	706	279	80	36	0.53	0.50
令和4年度平均	511	265	2,860	1,444	1,881	861	538	260	78	39	0.66	0.60
令和5年度平均	494	266	2,772	1,450	1,823	868	479	227	75	36	0.66	0.60
令和5年4月	636	349	2,858	1,456	1,894	867	449	170	60	34	0.66	0.60
5月	556	291	2,887	1,453	1,764	814	462	199	63	22	0.61	0.56
6月	463	243	2,840	1,475	1,793	842	483	215	82	37	0.63	0.57
7月	480	255	2,808	1,462	1,820	872	471	189	76	38	0.65	0.60
8月	467	243	2,752	1,411	1,955	939	454	209	71	30	0.71	0.67
9月	466	241	2,702	1,411	2,012	960	523	254	90	39	0.74	0.68
10月	571	315	2,819	1,493	1,995	962	559	249	94	55	0.71	0.64
11月	427	235	2,742	1,463	1,794	869	439	197	67	36	0.65	0.59
12月	378	203	2,632	1,402	1,707	817	418	196	60	23	0.65	0.58
令和6年1月	524	275	2,715	1,430	1,690	803	508	276	65	35	0.62	0.56
2月	462	266	2,726	1,451	1,722	829	483	280	68	32	0.63	0.57
3月	498	274	2,785	1,488	1,734	841	496	295	98	47	0.62	0.57
4月	690	391	2,955	1,600	1,656	813	469	266	90	49	0.56	0.51

(注) 1. 数値は原数値。

2. 求人は原則年齢不問であり、月間有効求人数及び有効求人倍率は求人数を技術的に按分し算出したものである(求人数均等配分方式)。

雇用保険関係業務取扱状況

項目 年度・月	1. 適用事業所数		2. 被保険者数		3. 資格取得者数		4. 資格喪失者数		5. 受給資格決定件数		6. 受給者実人員				7. 基本手当支給金額		8. 就職促進給付		
	年度末	前年比	年度末	前年比	月平均	前年比	月平均	前年比	月平均	前年比	受給者実人員		うち45歳以上		金額(円)	前年比	就職促進給付		
											前年比	前年比	前年比	前年比			支給人員	金額(円)	金額(円)
令和元年度	12,434	2.4	146,053	1.8	2,270	2.6	2,035	3.9	760	4.1	2,310	13.9	1,235	17.7	3,712,720,104	15.1	2,916	12.5	1,121,709,226
令和2年度	12,902	3.8	149,163	2.1	2,238	▲1.4	1,990	▲2.2	946	24.5	3,046	31.9	1,622	31.3	5,116,383,717	37.8	2,586	▲11.3	977,582,925
令和3年度	13,258	2.8	147,161	▲1.3	2,049	▲8.4	1,981	▲0.5	826	▲12.7	2,705	▲11.2	1,525	▲6.0	4,495,748,921	▲12.1	2,584	▲0.1	993,516,165
令和4年度	13,543	2.1	148,081	0.6	2,148	4.8	2,077	4.8	820	▲0.7	2,387	▲11.8	1,320	▲13.4	3,923,445,978	▲12.7	2,402	▲7.0	888,302,220
令和5年度	13,856	2.3	149,610	1.0	2,206	2.7	2,048	▲1.4	834	1.7	2,494	4.5	1,345	1.9	4,159,939,530	6.0	2,610	8.7	986,402,348
令和5年3月	13,543	2.1	148,081	0.6	1,722	0.2	1,956	2.5	832	7.5	2,282	▲1.1	1,247	▲2.8	343,362,736	2.5	198	10.0	70,537,155
4月	13,580	2.2	147,511	0.6	2,672	▲17.5	3,663	▲2.2	1,072	▲1.3	2,216	0.7	1,196	▲4.1	279,670,379	▲2.6	167	▲2.9	67,653,762
5月	13,617	2.2	150,131	1.4	4,522	18.6	2,300	3.3	1,144	8.1	2,537	7.0	1,359	1.9	358,254,598	11.3	241	12.6	89,692,674
6月	13,651	2.1	149,680	0.6	2,044	▲20.1	1,871	▲2.8	865	7.3	2,539	4.0	1,376	0.5	347,416,730	3.0	238	▲17.4	89,725,275
7月	13,681	2.0	150,201	0.8	2,419	11.9	1,854	▲6.2	768	4.1	2,663	9.5	1,439	6.8	342,670,396	10.6	217	32.3	78,592,376
8月	13,720	2.1	149,918	0.6	1,728	▲2.5	1,911	7.4	847	1.4	2,790	6.7	1,493	2.9	429,177,295	15.2	234	19.4	91,040,087
9月	13,585	2.1	149,821	0.4	1,853	13.2	1,924	6.8	775	4.0	2,565	4.7	1,392	4.0	344,981,071	0.9	187	▲10.1	66,858,832
10月	13,672	2.3	149,692	0.6	2,153	1.7	2,113	▲14.6	927	9.4	2,646	12.1	1,426	10.3	365,728,343	18.0	253	31.1	90,546,214
11月	13,699	2.2	149,867	0.8	2,038	10.9	1,752	▲3.2	808	1.0	2,553	4.3	1,368	2.0	377,457,361	6.4	207	▲8.8	83,333,559
12月	13,736	2.2	150,115	1.0	1,803	15.1	1,480	▲9.7	614	7.9	2,473	6.0	1,308	2.3	331,735,418	7.3	257	43.6	103,039,361
令和6年1月	13,758	2.1	149,623	0.8	1,718	▲2.8	2,106	7.4	745	▲3.1	2,495	4.5	1,331	1.7	366,474,455	8.3	185	14.2	72,405,482
2月	13,806	2.1	149,599	0.8	1,687	6.6	1,728	5.9	718	▲4.1	2,296	▲1.2	1,248	▲2.7	326,495,830	9.7	217	8.0	77,749,834
3月	13,856	2.3	149,610	1.0	1,831	6.3	1,875	▲4.1	722	▲13.2	2,159	▲5.4	1,203	▲3.5	289,877,654	▲15.6	207	4.5	75,764,892
4月	13,877	2.2	149,056	1.0	3,059	14.5	3,588	▲2.0	1,135	5.9	2,304	4.0	1,285	7.4	308,163,238	10.2	239	43.1	98,631,534

項目 年度・月	9. 高齢求職者給付			10. 高齢雇員継続給付			11. 育児休業給付計				12. 教育訓練給付			13. 介護休業給付				
	受給者数	前年比	金額(円)	受給者実人員	前年比	金額(円)	育児休業給付計		うち出生時育児休業給付金		受給者数	前年比	金額(円)	受給者数	前年比	金額(円)		
							年度計	前年比	年度計	前年比								
令和元年度	1,497	2.2	358,098,068	13,101	▲3.7	363,071,454	11,356	8.9	1,563,767,839	—	—	—	644	3.7	27,180,143	57	▲13.6	18,043,766
令和2年度	1,954	30.5	460,459,759	13,115	0.1	359,523,956	12,837	13.0	1,777,191,800	—	—	—	580	▲9.9	24,212,930	71	24.6	22,296,487
令和3年度	1,930	▲1.2	454,038,775	12,725	▲3.0	337,075,307	12,534	▲2.4	1,743,913,715	—	—	—	644	11.0	26,188,553	88	23.9	20,617,075
令和4年度	1,926	▲0.2	459,298,341	12,116	▲4.8	317,455,645	13,687	9.2	1,938,896,008	24	—	3,552,964	555	▲13.8	21,560,558	101	14.8	25,367,248
令和5年度	2,027	5.2	495,066,907	11,325	▲6.5	301,611,148	14,286	4.4	2,050,314,080	105	337.5	15,123,698	563	1.4	24,666,926	117	15.8	28,079,908
令和5年3月	169	9.0	39,465,078	898	▲12.3	23,761,044	1,362	0.2	198,685,058	9	—	1,167,356	31	▲16.2	945,530	7	▲12.5	2,647,633
4月	106	▲43.0	25,727,448	934	▲13.4	23,393,042	1,311	10.8	175,144,678	5	—	556,926	43	▲6.5	2,344,812	4	33.3	843,206
5月	356	17.5	87,640,910	954	5.5	25,206,159	1,587	13.8	204,858,066	4	—	608,866	43	38.7	1,929,506	9	80.0	2,660,937
6月	184	1.1	44,983,540	955	▲14.3	24,882,282	1,114	12.0	156,431,399	13	—	1,459,481	37	▲7.5	1,307,038	15	400.0	3,234,551
7月	190	71.2	44,725,310	991	5.2	27,019,912	933	0.8	137,247,602	4	—	479,075	41	7.9	2,283,925	10	100.0	2,248,254
8月	164	1.2	41,260,480	985	▲10.9	26,062,768	1,089	7.7	157,653,369	10	—	1,801,475	69	25.5	3,726,296	6	▲45.5	1,578,704
9月	142	9.2	35,410,210	924	▲0.4	24,636,011	955	1.2	144,476,422	12	—	1,933,009	61	▲12.9	2,039,890	8	▲11.1	2,788,187
10月	202	46.4	48,523,548	1,026	▲3.1	28,001,740	1,089	0.7	158,707,565	7	—	1,053,973	83	23.9	3,599,987	16	14.3	3,822,944
11月	137	▲16.0	31,864,220	869	▲9.2	23,431,304	1,155	10.3	173,517,240	14	1300.0	1,879,963	61	3.4	2,225,289	9	▲40.0	1,796,784
12月	153	▲2.5	37,778,550	984	▲14.1	26,162,339	1,175	0.0	173,168,270	10	233.3	1,539,331	41	▲10.9	1,734,236	9	▲10.0	2,375,523
令和6年1月	126	53.7	30,228,302	808	▲7.7	21,476,554	1,276	▲0.2	189,342,880	11	175.0	1,760,181	25	▲21.9	1,018,298	9	▲25.0	1,657,136
2月	139	▲2.8	34,987,297	983	▲11.4	27,220,871	1,248	▲3.3	180,746,450	6	▲14.3	1,063,086	24	▲40.0	1,008,120	13	85.7	3,136,377
3月	128	▲24.3	31,937,092	912	1.6	24,118,166	1,354	▲0.6	199,020,139	9	0.0	988,332	35	12.9	1,449,529	9	28.6	1,937,305
4月	181	70.8	44,771,408	938	0.4	25,346,685	1,306	▲0.4	180,137,236	10	100.0	1,686,559	50	16.3	3,233,653	10	150.0	2,711,474

(注) 1. [5. 受給資格決定件数]は、短期雇用特例求職者給付金に係る件数を除き、高齢求職者給付金に係る件数を含む。

2. [11. 育児休業給付計]および[13. 介護休業給付]の()は前年度実数値。

3. [11. 『うち出生時育児休業給付金』]は、令和4年10月より創設のため同月より前は該当数値なし。

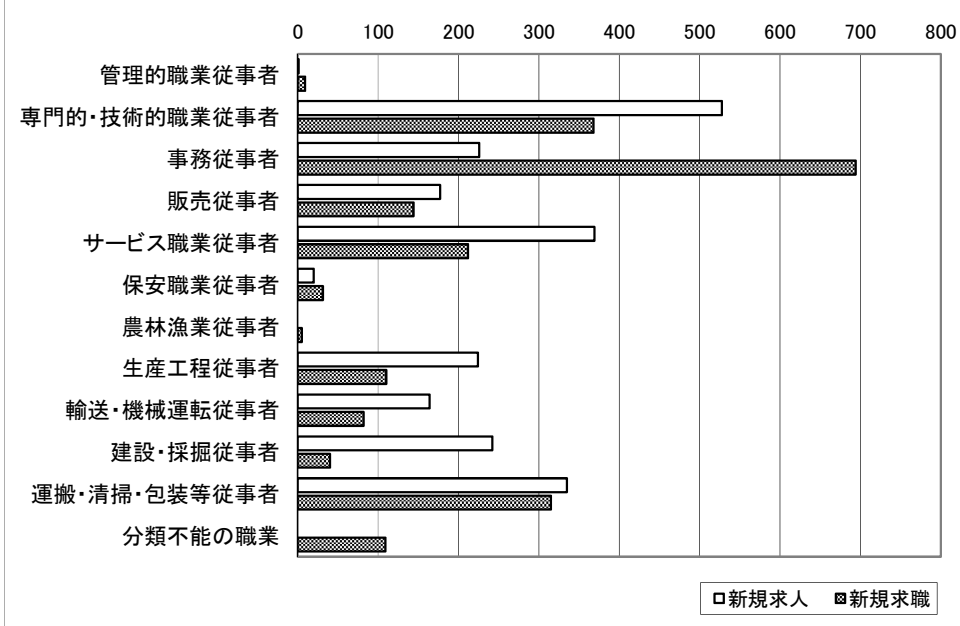
職業別業務取扱状況

4月

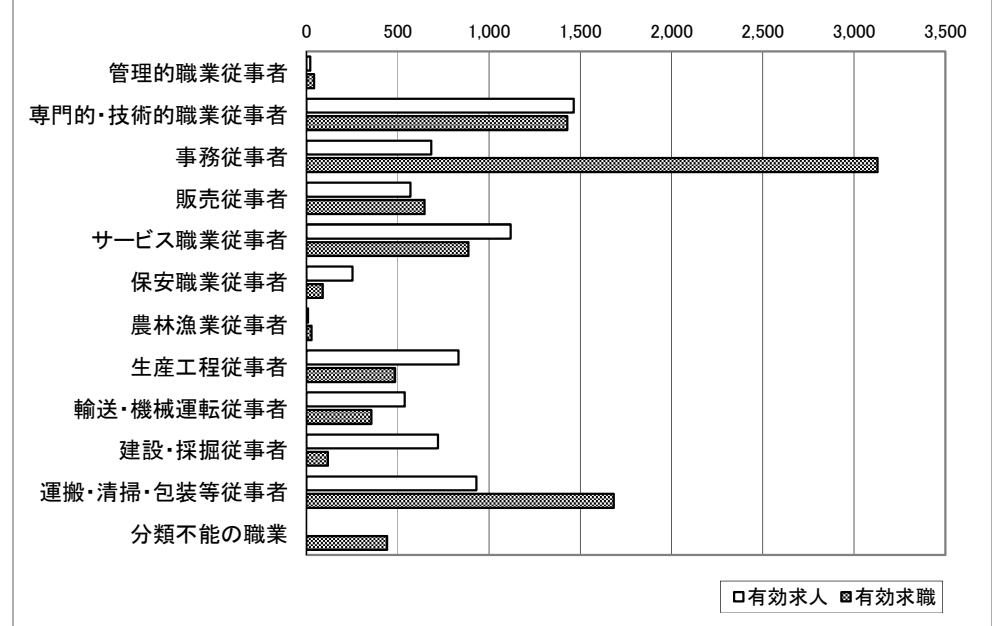
常用計

	職業計	管理的職業従事者	専門的・技術的職業従事者	事務従事者	販売従事者	サービス職業従事者	保安職業従事者	農林漁業従事者	生産工程従事者	輸送・機械運転従事者	建設・採掘従事者	運搬・清掃・包装等従事者	分類不能の職業
新規求人	2,286	1	528	226	177	369	20	0	224	164	242	335	0
有効求人	7,143	21	1,464	683	570	1,118	253	10	834	539	721	930	0
新規求職	2,119	9	368	694	144	212	31	5	110	82	40	315	109
有効求職	9,338	42	1,428	3,130	648	887	90	29	485	355	118	1,684	442
紹介件数	1,281	8	166	505	56	117	42	2	107	65	10	203	0
就職件数	306	1	31	80	16	34	15	0	28	26	3	72	0
新規求人倍率	1.08	0.11	1.43	0.33	1.23	1.74	0.65	0.00	2.04	2.00	6.05	1.06	0.00
有効求人倍率	0.76	0.50	1.03	0.22	0.88	1.26	2.81	0.34	1.72	1.52	6.11	0.55	0.00
新規求人倍率(埼玉県)	1.21	0.60	1.45	0.39	2.45	2.83	3.82	1.19	2.19	2.07	4.66	0.96	0.00
有効求人倍率(埼玉県)	0.89	0.68	1.23	0.27	1.28	2.45	4.76	0.69	1.38	1.61	5.09	0.55	0.00

新規求人求職の状況



有効求人求職の状況



(注) 1. 数値は原数値。

2. 平成21年12月改定の「日本標準職業分類」に基づく区分。