

# ハローワーク求人情報

＜パート＞  
令和6年4月19日 発行

草加公共職業安定所

草加市弁天4-10-7

TEL 048-931-6111 41#

◎ 面接にはハローワークが発行する紹介状が必要です。(オンライン自主応募は除く) 詳細はハローワークの紹介窓口へお問い合わせください。  
◎ 仕事内容欄はスペースの都合ですべて表示できない場合がありますので、詳しい内容については相談窓口でお尋ねくださるかハローワークインターネットで求人番号を指定して検索してご確認ください。(採用決定および事業所の都合により公開中止となる場合がありますのでご了承ください)

職種 年齢 雇用形態・採用人数	仕事内容	賃金	求人者名	所在地・就業場所	就業時間	休日	必要資格	保険
運行管理補助、無線事務 (年齢: 64歳以下) パート労働者(2人)	運行管理補助、無線事務	時給 1,028円 ～ 1,500円	八潮交通 有限会社 11100-3784841	埼玉県八潮市緑町1丁目9-15 就業場所は所在地に同じ (就業場所: 従業員数 43人)	(1)10時00分～16時00分 (2)6時00分～12時00分	他 その他 シフト制		労災
軽作業 (年齢: 不問) パート労働者(1人)	☆工場内軽作業 ・主に楽器の磨き作業です。(漆の取扱いあり) ・その他製作に関する付随業務等 ※どなたにでも出来る簡単な作業です。	時給 1,050円 ～ 1,050円	みつや琴製造 株式会社 11100-3639241	埼玉県三郷市鷹野3-278-1 就業場所は所在地に同じ (就業場所: 従業員数 13人)	(1)9時00分～16時00分	日祝他 毎週 *夏季休暇 *年末年始休暇		雇用 労災
ホールスタッフ (年齢: 不問) パート労働者(3人)	○ホール全般(オーダー、配膳など)	時給 1,150円 ～ 1,250円	有限会社 美加和 11100-3672241	埼玉県三郷市高州1-292 就業場所は所在地に同じ (就業場所: 従業員数 25人)	(1)10時00分～14時00分 (2)17時00分～21時00分	他 毎週 シフト制		労災
セツト・梱包 (年齢: 不問) パート労働者(5人)	*ベルトコンベアでのセツトアップ作業 *販売促進物の組立	時給 1,028円 ～ 1,028円	株式会社 ティ・アンド・ケイパッケージ 11100-3735841	埼玉県草加市北谷3丁目40-7 埼玉県草加市北谷3丁目39番8号 (就業場所: 従業員数 6人)	(1)9時00分～16時00分 (2)9時00分～12時00分	土日祝 毎週		労災
(請)清掃(草加市青柳)【急募】 (年齢: 64歳以下) パート労働者(2人)	*お任せするお仕事は病院内の簡単なお仕事です!! ・床清掃・トイレ清掃・ゴミ回収など 専門用具などは使わずに、掃除機・モップ・雑巾などを使用しての簡単な日常清掃です。 ★シニア・ミドル世代の方が活躍しています! *コロナ対策としてマスク・使い捨て手袋を支給しています!	時給 1,030円 ～ 1,030円	ワールド 株式会社 11100-3797641	埼玉県草加市八幡町255-2 埼玉県草加市青柳5丁目12-13 東武スカイツリーライン 新田 (就業場所: 従業員数 4人)	(1)13時00分～15時30分	日祝他 毎週 交替制		労災
工場内作業員(板金加工)【急募】 (年齢: 不問) パート労働者(1人)	*TIG、MIG溶接・組込み ・穴あけ、仕上げ作業 ・仕上げ、梱包、荷造 *ものづくりが好き! 興味がありチャレンジしたい方歓迎! *男女とも活躍できる仕事です。	時給 1,300円 ～ 1,500円	株式会社 トノムラ工業 11100-3658441	埼玉県三郷市彦江1丁目164番地 就業場所は所在地に同じ つくばエクスプレス線 三郷中央 (就業場所: 従業員数 6人)	(1)8時30分～17時30分 (2)8時30分～12時00分 (3)8時30分～15時00分 又は8時30分～17時30分の間の6時間程度	土日他 毎週 GW・夏季休暇・ 年末年始休暇		労災
介護職員パート (年齢: 不問) パート労働者(1人)	特別養護老人ホームに入居されているご利用者様への日常におけるお世話 ・食事介助、排泄介助他 入居定員: 80名 従来型施設	時給 1,128円 ～ 1,228円	社会福祉法人 小羊会『三郷藤光苑』 11100-3765941	埼玉県三郷市彦野1丁目202番地 就業場所は所在地に同じ JR武蔵野線 三郷 (就業場所: 従業員数 54人)	7時30分～21時30分の間の5時間以上	他 その他 *シフト制		労災
医療事務 (年齢: 59歳以下) パート労働者(1人)	◇当院の医療事務のお仕事です。 ・受付 ・会計 ・健診補助 など ※未経験の方でも丁寧に指導致します。	時給 1,400円 ～ 1,500円	医療法人至大会 さくら整形外科 11100-3709341	埼玉県草加市谷塚上町235-1 就業場所は所在地に同じ 東武スカイツリーライン 竹ノ塚 (就業場所: 従業員数 25人)	(1)9時00分～18時00分 (2)9時00分～12時00分 (3)14時30分～18時00分	日祝他 その他 *シフト制・年末 年始休暇		労災
生活支援員<<わかかさ>>(八潮市) (年齢: 不問) パート労働者(2人)	○重度の知的障がい者の日中活動支援 *食事、排泄等の介助 *生活能力・身体機能の維持向上のサポート *軽作業・表現活動のサポートなど ※利用者の活動支援は体力を要する業務になります。	時給 1,028円 ～ 1,028円	特定非営利活動法人 たらちね 11100-3729441	埼玉県八潮市中央1丁目5-21 埼玉県八潮市南川崎826-3 つくばエクスプレス 八潮 (就業場所: 従業員数 18人)	(1)9時00分～16時00分	土日祝他 毎週 *夏季休暇・年 末年始休暇		労災
梱包 (年齢: 64歳以下) パート労働者(2人)	*製品の検査 ・箱詰め ・発送作業 ・伝票入力	時給 1,050円 ～ 1,100円	株式会社 草加ネジ 11100-3752241	埼玉県草加市稲荷1-4-38 就業場所は所在地に同じ 東武スカイツリーライン 草加 (就業場所: 従業員数 48人)	(1)9時00分～18時00分 又は9時00分～18時00分の間の4時間以上	土日祝他 毎週 ◇会社カレンダーによる ・GW・夏季休 暇・年末年始休暇		雇用 労災
一般事務スタッフ(草加市) (年齢: 59歳以下) パート労働者(1人)	荷主様からの受注・発注伝票を基に、商品の実在庫数確認や荷主様とのやり取りを電話で対応、受注伝票を日付順にソート、完了伝票の整理等、様々な仕事があります。最初は先輩から少しずつ仕事を教えて頂き、覚えてから次の仕事をお願いする形となります。お互い傍で仕事をしますので、聞きたいこと等は直ぐに聞ける体制	時給 1,400円 ～ 1,500円	株式会社 オオタ陸運 11100-3677941	埼玉県八潮市浮塚837-15 埼玉県草加市稲荷5-13-15 東武スカイツリーライン 草加 (就業場所: 従業員数 7人)	(1)9時00分～17時00分	土日祝他 毎週		雇用 労災 健康 厚生
事務 (年齢: 64歳以下) パート労働者(1人)	パソコン入力 電話対応	時給 1,030円 ～ 1,030円	有限会社 クラフトコーポレーション 11100-3751841	埼玉県三郷市鷹野2-436 就業場所は所在地に同じ (就業場所: 従業員数 18人)	(1)9時00分～15時00分	土日祝他 毎週		雇用 労災

## 【ハローワーク草加よりお知らせ】

◎ふるさとハローワークをご利用下さい。相談員が仕事探しのサポートをします。

★八潮市ふるさとハローワーク

八潮市役所新庁舎1階

八潮市中央1丁目2番地1

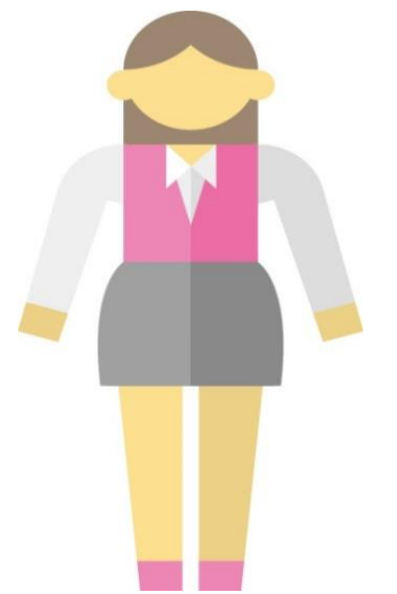
(TEL048-998-8609)

★三郷市ふるさとハローワーク

三郷市瑞沼市民センター1階

三郷市上彦名870

(TEL 048-959-4102)



◎「働きたいけど自信がない」「体調面で不安がある」「精神障害者が利用できる就労支援は？」  
などのご相談をお受けします。

『精神障害者雇用トータルサポーター(精神保健福祉士)』

相談日時 火曜・水曜・金曜 10～16時

場所 ハローワーク草加 専門援助部門内

※相談は事前に予約をお願いします。

(草加市弁天4-10-7)

(TEL 048-931-6111 43#)



# ハローワーク求人情報

＜パート＞

令和6年4月19日 発行

草加公共職業安定所

草加市弁天4-10-7

TEL 048-931-6111 41#

◎ 面接にはハローワークが発行する紹介状が必要です。(オンライン自主応募は除く) 詳細はハローワークの紹介窓口へお問い合わせください。  
◎ 仕事内容欄はスペースの都合ですべて表示できない場合がありますので、詳しい内容については相談窓口でお尋ねくださるかハローワークインターネットで求人番号を指定して検索してご確認ください。(採用決定および事業所の都合により公開中止となる場合がありますのでご了承ください)

職種 年齢 雇用形態・採用人数	仕事内容	賃金	求人者名	所在地・就業場所	就業時間	休日	必要資格	保険
調理員 (年齢: 59歳以下) パート労働者(2人)	* 保育園給食の調理をお願いいたします。 * そのほか、保育園給食調理の補助や食器の配膳や食器洗い、給食室の清掃をお願いすることもあります。	時給 1,100円 ～ 1,400円	社会福祉法人 頌栄会 ひかり幼稚園 11100-3713641	埼玉県草加市稲荷4丁目26番33号 就業場所は所在地に同じ 東武線 草加 (就業場所: 従業員数 35人)	(1)8時30分～16時00分 又は8時30分～17時30分の間の6時間程度	土日 毎週	調理師	労災
一般事務 (年齢: 不問) パート労働者(1人)	☆キャラクターグッズの完成見本や棚帯(看板)等 販促物の出庫に係る事務業務 ●依頼メールの確認 ●リストの作成、加工 ●基幹システムへの受注入力 ●送り状発行 ●自社倉庫への出荷指示 ●出荷報告・欠品連絡(メール送信)	時給 1,200円 ～ 1,300円	株式会社 エンスカイ 11100-3790041	埼玉県草加市稲荷1丁目11番1号 就業場所は所在地に同じ 東武スカイツリーライン 草加 (就業場所: 従業員数 116人)	(1)9時00分～17時00分	土日祝他 毎週 ※夏期休暇 ※年末年始休暇		雇用 労災 健康 厚生
営業事務【リフォーム・不動産売買】 (年齢: 不問) パート労働者(1人)	リフォーム・不動産売買の営業事務のお仕事です。外回りから事務まで全てお任せします。 ■電話やメールでの問い合わせ対応: お客様の要望や質問に丁寧に答え、必要な情報を提供する。不動産取引におけるアドバイス。 ■物件情報の管理: 空室や物件情報のデータベース管理。物件の詳細情報や写真の	時給 1,100円 ～ 1,500円	大地ホーム 株式会社 11100-3786541	埼玉県草加市草加4丁目2-5 就業場所は所在地に同じ 東武スカイツリーライン 獨協大学前<草加松原> (就業場所: 従業員数 5人)	9時00分～18時00分の間の4時間以上	他 毎週	普通自動車一種	労災
支援員補助(れんげ草)草加市 (年齢: 64歳以下) パート労働者(1人)	* 知的障がい者 * 着替え手洗い * 食事介助 * トイレ介助 * 活動、作業の介助と支援	時給 1,168円 ～ 1,168円	社会福祉法人 光陽会 11100-3673541	埼玉県草加市青柳8-2-34 埼玉県草加市弁天1丁目6番18号 東武スカイツリーライン獨協大学前 (就業場所: 従業員数 10人)	8時30分～17時00分の間の6時間程度	土日祝他 毎週 年末年始休暇(12/29～1/4)		労災
医療事務 (年齢: 不問) パート労働者(1人)	◆診療所における ◇受付・レジ ◇請求業務 (未経験可) ◇レセコン入力(経験者優遇) ◇一般事務業務 ◇自費診療(美容)業務	時給 1,100円 ～ 1,300円	医療法人 美登会 はるみクリニック 11100-3723141	埼玉県八潮市大瀬1丁目1-3 就業場所は所在地に同じ つくばエクスプレス 八潮 (就業場所: 従業員数 6人)	(1)9時00分～18時00分	木日祝他 毎週 ・夏季休暇、年末年始休暇 ・院長の学会出席による臨時休診		雇用 労災 健康 厚生
一般事務スタッフ(草加市) (年齢: 不問) パート労働者(1人)	建設機械の保管業務の管理 電話、メール対応 見積書、納品書の作成	時給 1,050円 ～ 1,050円	有限会社 ビルズパートナー 11100-3789641	埼玉県草加市手代1丁目1-17 埼玉県草加市谷塚町1285 東武スカイツリーライン 谷塚 (就業場所: 従業員数 3人)	(1)9時00分～17時00分	土日祝他 毎週		雇用 労災
一般事務 (年齢: 64歳以下) パート労働者(1人)	◎税理士事務所における内勤の仕事 * 主に電話対応、ワードやエクセルによる文書作成 * 官公庁への書類提出 ※正社員登用制度あり	時給 1,100円 ～ 1,300円	税理士法人 フカサク 11100-3675741	埼玉県草加市旭町6丁目2-20 就業場所は所在地に同じ 東武スカイツリーライン 新田 (就業場所: 従業員数 11人)	(1)9時00分～16時00分 (2)10時00分～17時00分 又は9時00分～17時00分の間の5時間程度	土日祝他 毎週 ・夏季休暇 ・年末年始休暇	普通自動車一種	労災
CADオペレーター (年齢: 不問) パート労働者(1人)	* 新築外構に伴う図面 * 図面を作成、見積作成までして頂きます。 * 専用ソフト有り	時給 1,100円 ～ 1,500円	株式会社 英工業 11100-3780941	埼玉県八潮市中央3丁目13-11 就業場所は所在地に同じ 東武スカイツリーライン 草加駅・TX線 八潮 (就業場所: 従業員数 5人)	(1)9時00分～18時00分	土日祝他 毎週 ・夏季休暇・年末年始休暇(12/30～1/4)		雇用 労災
理美容室向けヘアケア商品の入出庫・ピッキング・梱包 (年齢: 不問) パート労働者(1人)	◎理美容室向けの化粧品、ヘアケア商品の発送。 ◇具体的には次の4つの作業です。 ・入荷検品(ハンディーでバーコード読み取り) ・梱入れ(商品を棚へ入れる) ・ピッキング(商品を棚から出す) ・梱包(段ボールに詰める)	時給 1,080円 ～ 1,080円	日理株式会社 東京流通センター 11100-3727241	埼玉県草加市遊馬町421 就業場所は所在地に同じ 日暮里舎人ライナー 見沼代親水公園 (就業場所: 従業員数 24人)	(1)10時00分～16時00分	土日祝他 毎週 週4日勤務。 年末年始、お盆休みあり。		雇用 労災
医療事務【急募】 (年齢: 不問) パート労働者(1人)	埼玉県草加市にある「新田駅前内科クリニック」は、東武スカイツリーラインの新田駅から徒歩3分と交通にとっても便利な場所にあります。地域の患者様に信頼されるクリニックを目指して、日々業務に励んでいます。今回、当クリニックの医療事務業務全般を担っていただける方を追加募集しています。1年以上のご経験がある方は歓迎です。	時給 1,150円 ～ 1,150円	新田駅前内科クリニック 11100-3600941	埼玉県草加市金明町371-4風の道ハウス2階 就業場所は所在地に同じ 東武スカイツリーライン 新田 (就業場所: 従業員数 4人)	(1)8時40分～12時00分 (2)14時30分～18時00分 (3)9時00分～13時00分	水日祝他 毎週		労災
レクスタッフ (年齢: 不問) パート労働者(2人)	介護付有料老人ホーム(6階建て70床) ※身体介助のないお仕事です 1階に新設された「レクリエーションルーム」にてご利用者様と一緒にレクリエーションを行って頂きます。 ・レクリエーションの企画・運営 ・入居者様の送迎・書類整理 など	時給 1,030円 ～ 1,030円	医療法人社団 白報会 草加幸楽園 11100-3602041	埼玉県草加市栄町3丁目1番14-3号 就業場所は所在地に同じ 東武スカイツリーライン 獨協大学前<草加松原> (就業場所: 従業員数 56人)	(1)10時00分～16時00分 又は9時00分～16時00分の間の5時間以上	他 毎週 ・シフトによる ・日曜日出勤できる方歓迎		労災
製造事業部【工場内作業】 (年齢: 不問) パート労働者(10人)	◆セット梱包 <印刷紙器加工製品のセット> ☆詳しくは弊社ホームページをご参照ください。 ★未経験者には一からご指導いたします。 ★お子様の学校行事や突然の発病等にも柔軟に対応しています。	時給 1,030円 ～ 1,100円	株式会社 ナルシマ 11100-3730641	埼玉県八潮市大字浮塚265番1 就業場所は所在地に同じ (就業場所: 従業員数 160人)	(1)8時45分～18時00分 (2)8時45分～12時00分 (3)8時45分～15時00分	日祝他 その他 ・年末年始休暇 ・夏季休暇		労災
業務管理事務 (年齢: 不問) パート労働者(1人)	業務管理事務を行っていただきます。 ・電話対応、来客対応 ・各種書類、伝票、資料等の補佐 ・データ入力 ・その他、上記に付随する業務全般 ※求人票は雇用契約書ではありません。採用時には必	時給 1,200円 ～ 1,200円	日本電化工機 株式会社 MAC冷熱品改造センター 11100-3806841	埼玉県八潮市浮塚585 就業場所は所在地に同じ つくばエクスプレス線 八潮 (就業場所: 従業員数 17人)	(1)10時00分～14時00分 又は9時00分～15時00分の間の3時間程度	土日祝他 毎週 ・夏季休暇・ゴールデンウィーク休暇・創立記念日 ・年末年始休暇		労災
介護スタッフ(デイサービスセンター) (年齢: 不問) パート労働者(2人)	デイサービスでの介護業務全般 送迎、入浴・排泄・食事の介助、レクリエーション、Qアップトレーニング(運動訓練)・PCでの帳票入力 ・無資格・ブランクのある方へ。 メンター制度で先輩スタッフが優しくサポート ・有資格者・経験者へ。	時給 1,212円 ～ 1,270円	ケアパートナー 株式会社 「ケアパートナー草加」 11100-3610041	埼玉県草加市長栄1丁目791-1 就業場所は所在地に同じ 東武スカイツリーライン 新田 (就業場所: 従業員数 29人)	(1)8時00分～17時00分 (2)8時30分～17時30分 (3)9時00分～16時00分 又は8時00分～18時00分の間の5時間程度	他 毎週 ・シフトによる ・年末年始休暇(12/30～1/3) ・アニバーサリー休暇・特別休暇		労災
厨房調理スタッフ (年齢: 不問) パート労働者(1人)	◎介護施設での調理業務 * 材料下ごしらえ、調理、洗い物、調理器具の洗浄、盛り付け作業など、調理員のサポートを行う仕事です。	時給 1,100円 ～ 1,400円	株式会社 SOYOKAZE「三郷ヶアセンター そよ風」 11100-3756641	埼玉県三郷市戸ヶ崎1丁目628番地 就業場所は所在地に同じ つくばエクスプレス 三郷中央 (就業場所: 従業員数 30人)	(1)6時00分～15時00分 (2)8時30分～17時30分 (3)10時00分～19時00分 又は6時30分～19時00分の間の5時間以上	他 毎週 シフト制による休暇取得		労災
介護職<パート>/サニライフ草加 (年齢: 不問) パート労働者(2人)	* TVCMでおなじみの有料老人ホーム「サニライフ」グループです。全国152施設(2023年5月現在)の実績と信頼。 ・施設内において入居者様の介護全般 ・入浴介護、食事介護、排せつ介護、レクリエーション	時給 1,040円 ～ 1,150円	株式会社 川島コーポレーション 『サニライフ草加』 11100-3635141	埼玉県草加市苗塚町470 就業場所は所在地に同じ 東武スカイツリーライン 草加 (就業場所: 従業員数 45人)	(1)7時00分～16時00分 (2)8時30分～17時30分 (3)10時00分～19時00分	他 毎週		雇用 労災 健康 厚生
障がいを持つお子さんの療育 (年齢: 不問) パート労働者(4人)	障がいを持つお子さんの療育・送迎等	時給 1,100円 ～ 1,300円	労働者協同組合 ワーカーズコープ・センター事業団 八潮総合事業所 はっぴいすまいる 11100-3679041	埼玉県八潮市緑町4-23-39 就業場所は所在地に同じ (就業場所: 従業員数 9人)	9時00分～18時30分の間の4時間程度	日祝他 毎週 シフト制 夏季8月11日～8月15日、年末年始12月29日～翌年4日	普通自動車一種	労災 健康 厚生
ウエス製造・配達 (年齢: 不問) パート労働者(1人)	(主な業務) ウエスの加工、梱包 ウエス材料の荷下ろし、保管(フォークリフト作業がメイン) ウエスの出荷準備、トラックへの積み込み ウエスの配達、他工業用副資材の配達	時給 1,300円 ～ 1,300円	株式会社 東洋相互サービス エコロジー事業 ウエス部 11100-3799141	埼玉県八潮市大字二丁目485-3 就業場所は所在地に同じ 東武スカイツリーライン 草加 (就業場所: 従業員数 5人)	(1)9時00分～12時00分 (2)9時00分～15時00分	土日祝 毎週	普通自動車一種(AT限定不可)、フォークリフト運転技能者、中型自動車免許	労災