

ハローワークおおみや

労働市場 ニュース

令和6年1月分

(大宮公共職業安定所)

〒330-0852 さいたま市大宮区大成町1-5-25 TEL 048-667-8609 FAX 048-651-0331

(ハローワークプラザ大宮)

〒330-0854 さいたま市大宮区桜木町1-9-4 エクセレント大宮ビル4階 TEL 048-658-1145

(マザーズハローワーク)

〒330-0854 さいたま市大宮区桜木町1-9-4 エクセレント大宮ビル4階 TEL 048-658-1145

(埼玉わかものハローワーク)

〒330-0854 さいたま市大宮区桜木町1-9-4 エクセレント大宮ビル4階 TEL 048-658-8609

(埼玉新卒応援ハローワーク)

〒330-0854 さいたま市大宮区桜木町1-9-4 エクセレント大宮ビル6階 TEL 048-650-2234

(上尾市ふるさとハローワーク)

〒362-0075 上尾市柏座1-1-15 プラザ館4階 TEL 048-773-3500

(ジョブスポット大宮)

〒330-8501 さいたま市大宮区吉敷町1-1-24-1 大宮区役所2階 TEL 048-646-3286

(ジョブスポット岩槻)

〒339-0057 さいたま市岩槻区本町3-2-5 岩槻区役所(ワッツ東館3階) TEL 048-790-0206

(ジョブスポット見沼)

〒337-8586 さいたま市見沼区堀崎町1-2-36 見沼区役所2階 TEL 048-681-6056

(ジョブスポット北)

〒331-0812 さいたま市北区宮原町1-8-52-1 北区役所1階 TEL 048-669-6005

(ジョブスポット西)

〒331-8587 さいたま市西区西大宮3-4-2 西区役所2階 TEL 048-620-2721

(ジョブサポートこうのす)

〒365-0038 鴻巣市本町1-2-1 エルミこうのすアネックス3階

TEL 048-577-3517 (就労支援センター)

TEL 048-577-3518 (障がい者就労支援センター)

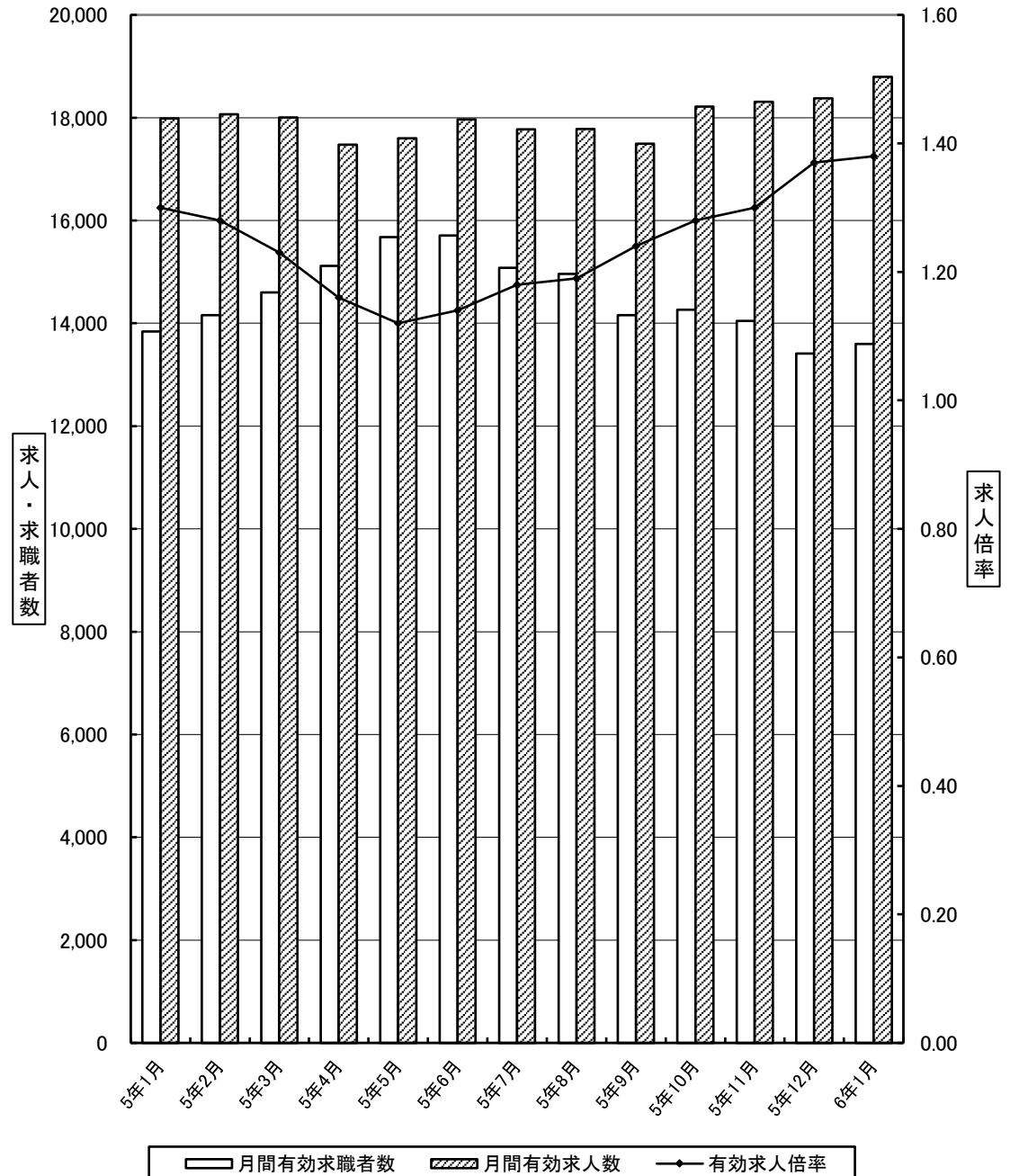
お知らせ

- 完全失業率 全国 2.4 % 前月に比べて0.01P低下
- 有効求人倍率 全国 1.27 倍 前月と同水準
- 有効求人倍率 埼玉 1.01 倍 前月に比べて0.01P低下



ハローワークおおみやのホームページ

求人求職状況の推移



人と企業を結ぶ公共職業安定所 3月1日発行

* 埼玉労働局HPより埼玉労働市場ニュースがご覧いただけます。 <https://jsite.mhlw.go.jp/saitama-roudoukyoku/>

(注) ハローワークインターネットサービスの機能拡充に伴い、令和3年9月以降の数値には、ハローワークに来所せず、オンライン上で求職登録した求職者数や、求職者がハローワークインターネットサービスの求人に直接応募した就職件数等が含まれている。

一 般 職 業 紹 介 状 況 (1)
(新規学卒者を除きパートタイムを含む)

ハローワーク大宮

項目 年度・月	1. 新規求職申込件数		2. 新規求人数		3. 月間有効求職者数		4. 月間有効求人数		5. 紹介件数		6. 就職件数		7. 就職率		8. 充足数		9. 求人倍率					
	前年比		前年比		前年比		前年比		前年比		前年比		前年差		前年比		新規		有効		有効 (埼玉県)	
平成30年度平均	2,781	▲4.3	6,387	3.5	12,435	▲3.6	18,311	2.0	4,531	▲12.5	658	▲2.6	23.6%	0.4	568	▲4.4	2.30	—	1.47	—	1.33	—
令和元年度平均	2,678	▲3.7	6,141	▲3.9	12,463	0.2	18,325	0.1	4,289	▲5.4	606	▲7.8	22.6%	▲1.0	510	▲10.2	2.29	—	1.47	—	1.28	—
令和2年度平均	2,577	▲3.8	4,491	▲26.9	13,198	5.9	13,215	▲27.9	3,420	▲20.3	467	▲23.0	18.1%	▲4.5	398	▲22.1	1.74	—	1.00	—	0.94	—
令和3年度平均	2,635	2.2	4,994	11.2	14,834	12.4	14,331	8.4	3,458	1.1	496	6.3	18.8%	0.7	426	7.2	1.90	—	0.97	—	0.94	—
令和4年度平均	2,619	▲0.6	5,572	11.6	14,714	▲0.8	16,178	12.9	2,855	▲17.4	481	▲3.1	18.4%	▲0.4	422	▲0.9	2.13	—	1.10	—	1.05	—
令和5年1月	2,558	▲6.3	5,662	4.3	13,844	▲5.3	17,984	8.7	2,723	▲20.0	354	▲9.2	13.8%	▲0.5	327	▲6.8	2.21	1.99	1.30	1.13	1.18	1.05
2月	2,513	▲2.4	6,701	12.0	14,160	▲2.2	18,068	10.3	3,453	▲12.3	530	2.9	21.1%	1.1	419	5.5	2.67	2.32	1.28	1.13	1.16	1.04
3月	2,704	▲5.6	5,719	12.6	14,599	▲1.4	18,007	9.9	3,307	▲11.1	691	0.7	25.6%	1.7	584	10.2	2.12	1.77	1.23	1.11	1.08	1.02
4月	3,252	▲10.4	5,542	15.4	15,119	▲1.8	17,474	14.2	2,726	▲14.2	489	▲10.3	15.0%	0.0	461	▲8.7	1.70	1.32	1.16	0.99	0.99	0.94
5月	2,895	▲4.1	6,859	39.8	15,677	▲1.0	17,601	23.9	2,671	▲7.0	488	▲0.8	16.9%	0.6	497	13.5	2.37	1.62	1.12	0.90	0.96	0.90
6月	2,512	▲5.9	5,884	10.4	15,707	0.3	17,969	22.8	2,890	▲7.8	577	11.2	23.0%	3.6	532	17.2	2.34	2.00	1.14	0.93	0.98	0.94
7月	2,328	▲3.8	5,343	11.2	15,082	1.1	17,777	20.4	2,430	▲10.3	460	16.5	19.8%	3.5	428	19.6	2.30	1.99	1.18	0.99	1.01	0.99
8月	2,428	▲5.9	7,046	19.6	14,959	0.9	17,782	14.9	2,556	▲8.9	419	▲3.2	17.3%	0.5	416	5.6	2.90	2.28	1.19	1.04	1.04	1.02
9月	2,416	▲2.9	5,376	8.8	14,159	▲3.4	17,493	12.7	2,730	▲0.3	476	2.4	19.7%	1.0	450	2.0	2.23	1.99	1.24	1.06	1.06	1.05
10月	2,700	5.5	6,117	9.4	14,266	▲2.4	18,217	14.3	2,722	1.8	484	3.9	17.9%	▲0.3	455	13.5	2.27	2.18	1.28	1.09	1.08	1.10
11月	2,315	0.8	6,881	6.0	14,049	▲2.0	18,309	9.9	2,554	▲2.2	472	4.2	20.4%	0.7	402	▲1.0	2.97	2.82	1.30	1.16	1.08	1.13
12月	1,977	▲0.5	5,505	▲8.6	13,411	▲2.3	18,377	4.4	2,301	12.0	445	4.5	22.5%	1.1	419	22.5	2.78	3.03	1.37	1.28	1.14	1.21
令和6年1月	2,717	6.2	6,322	11.7	13,600	▲1.8	18,795	4.5	3,154	15.8	393	11.0	14.5%	0.7	364	11.3	2.33	2.21	1.38	1.30	1.11	1.18

(注) 数値は原数値。

(大宮0601-01)

主要産業別、規模別一般新規求人状況

ハローワーク大宮

○ 主要産業別、規模別一般新規求人状況（新規学卒者を除く）

令和6年1月

産業・規模		全数	パート除く	常用	臨時・季節	パートタイム
新規求人 数 (人)	合計	6,322	3,778	3,500	278	2,544
	D 建設業	636	572	562	10	64
	E 製造業	448	385	379	6	63
	G 情報通信業	71	71	71	0	0
	H 運輸業, 郵便業	328	239	232	7	89
	I 卸売業, 小売業	746	248	221	27	498
	L 学術研究, 専門・技術サービス業	238	209	208	1	29
	M 宿泊業, 飲食サービス業	86	22	22	0	64
	N 生活関連サービス業, 娯楽業	75	44	43	1	31
	O 教育, 学習支援業	121	28	28	0	93
	P 医療, 福祉	2,484	1,227	1,095	132	1,257
	R サービス業（他に分類されないもの）	778	534	467	67	244
	上記以外	311	199	172	27	112
	(規模別)					
	29人以下	4,112	2,610	2,362	248	1,502
	30～99人	1,635	773	750	23	862
	100～299人	401	272	266	6	129
	300～499人	68	54	54	0	14
500～999人	74	41	41	0	33	
1,000人以上	32	28	27	1	4	
対前年 同月 比 (%)	合計	11.7	21.4	17.0	127.9	▲0.2
	D 建設業	28.7	26.3	24.1	-	56.1
	E 製造業	▲11.6	▲3.0	▲2.1	▲40.0	▲42.7
	G 情報通信業	0.0	1.4	1.4	-	(1)
	H 運輸業, 郵便業	10.8	27.8	29.6	▲12.5	▲18.3
	I 卸売業, 小売業	30.2	36.3	24.2	575.0	27.4
	L 学術研究, 専門・技術サービス業	32.2	38.4	41.5	▲75.0	0.0
	M 宿泊業, 飲食サービス業	▲28.9	▲51.1	▲51.1	-	▲15.8
	N 生活関連サービス業, 娯楽業	50.0	76.0	72.0	-	24.0
	O 教育, 学習支援業	▲5.5	▲6.7	3.7	(3)	▲5.1
	P 医療, 福祉	33.5	38.2	25.3	842.9	29.2
	R サービス業（他に分類されないもの）	▲12.6	22.2	17.3	71.8	▲46.1
	上記以外	▲36.7	▲19.8	▲17.3	▲32.5	▲53.9
	(規模別)					
	29人以下	22.8	25.2	18.0	198.8	18.8
	30～99人	2.6	10.3	10.3	9.5	▲3.5
	100～299人	▲27.7	18.3	24.3	▲62.5	▲60.3
	300～499人	23.6	54.3	54.3	-	▲30.0
500～999人	▲11.9	7.9	13.9	(2)	▲28.3	
1,000人以上	28.0	16.7	12.5	-	300.0	

○ 主要産業における対前年同月比の推移（新規学卒者を除く）

(%)

産 業	5年												6年
	1月	2月	3月	4月	5月	6月	7月	8月	9月	10月	11月	12月	1月
合計	4.3	12.0	12.6	15.4	39.8	10.4	11.2	19.6	8.8	9.4	6.0	▲8.6	11.7
D 建設業	▲20.3	12.1	12.4	▲19.3	▲20.2	35.6	▲14.5	▲9.2	13.8	▲7.0	▲32.9	▲9.5	28.7
E 製造業	▲18.9	▲11.0	▲0.3	▲5.0	35.3	▲12.2	▲29.5	▲10.3	3.8	16.8	3.8	▲28.1	▲11.6
G 情報通信業	▲27.6	47.7	▲2.2	▲49.4	64.9	26.7	19.4	80.9	102.0	23.3	▲2.5	41.3	0.0
H 運輸業, 郵便業	▲4.2	50.5	16.3	67.0	54.3	▲19.8	3.5	73.0	33.1	7.2	▲20.4	▲20.5	10.8
I 卸売業, 小売業	5.5	35.0	58.9	24.3	142.1	39.8	47.1	114.2	29.1	25.9	120.6	7.6	30.2
L 学術研究, 専門・技術サービス業	▲14.3	48.0	▲1.1	▲15.4	38.3	54.8	57.8	61.8	110.4	15.3	37.9	106.7	32.2
M 宿泊業, 飲食サービス業	124.1	0.0	133.3	▲36.9	0.0	6.1	37.3	▲61.3	73.3	▲24.2	▲17.7	52.9	▲28.9
N 生活関連サービス業, 娯楽業	▲5.7	▲26.2	▲27.8	▲20.6	▲29.5	▲28.6	▲27.1	▲45.2	▲41.4	141.0	▲33.3	▲55.6	50.0
O 教育, 学習支援業	▲9.9	71.2	0.0	▲54.4	▲20.3	0.0	▲29.1	▲53.5	▲12.8	23.7	▲39.5	▲37.5	▲5.5
P 医療, 福祉	11.6	7.8	7.7	65.6	44.2	13.3	23.2	16.4	0.6	17.1	▲1.6	3.2	33.5
R サービス業（他に分類されないもの）	2.1	1.6	18.9	4.4	21.2	▲3.1	34.2	3.5	▲13.8	0.2	10.4	▲24.1	▲12.6
上記以外	111.6	▲11.2	▲9.0	▲10.6	65.0	▲12.3	▲29.5	11.9	42.0	▲29.5	▲8.0	▲45.3	▲36.7

- (注) 1. 数値は原数値。
 2. 平成25年10月改定の「日本標準産業分類」に基づく区分により表章したもの。
 3. 対前年同月比の()は前年度実数値。

一 般 職 業 紹 介 状 況 (2)

ハローワーク大宮

項目 年度・月	10. 産業別一般新規求人状況																	
	建設		製造		情報通信		運輸・郵便		卸売・小売		学術研究、専門・技術サービス		宿泊・飲食サービス		生活関連サービス・娯楽		教育・学習支援	
	前年比	前年比	前年比	前年比	前年比	前年比	前年比	前年比	前年比	前年比	前年比	前年比	前年比	前年比	前年比	前年比		
平成30年度平均	544	▲38.2	434	▲1.1	55	▲19.1	377	33.2	944	6.3	196	▲0.5	153	▲2.5	82	▲26.8	181	▲5.2
令和元年度平均	516	▲5.1	362	▲16.6	79	43.6	324	▲14.1	805	▲14.7	176	▲10.2	89	▲41.8	72	▲12.2	189	4.4
令和2年度平均	485	▲6.0	291	▲19.6	54	▲31.6	274	▲15.4	414	▲48.6	153	▲13.1	43	▲51.7	55	▲23.6	194	2.6
令和3年度平均	523	7.8	373	28.2	77	42.6	270	▲1.5	362	▲12.6	211	37.9	46	7.0	56	1.8	190	▲2.1
令和4年度平均	538	2.9	396	6.2	90	16.9	297	10.0	479	32.3	171	▲19.0	79	71.7	52	▲7.1	153	▲19.5
令和5年1月	494	▲20.3	507	▲18.9	71	▲27.6	296	▲4.2	573	5.5	180	▲14.3	121	124.1	50	▲5.7	128	▲9.9
2月	603	12.1	306	▲11.0	130	47.7	304	50.5	660	35.0	265	48.0	60	0.0	31	▲26.2	238	71.2
3月	516	12.4	335	▲0.3	87	▲2.2	307	16.3	618	58.9	183	▲1.1	98	133.3	57	▲27.8	138	0.0
4月	522	▲19.3	576	▲5.0	40	▲49.4	501	67.0	435	24.3	170	▲15.4	94	▲36.9	50	▲20.6	62	▲54.4
5月	403	▲20.2	303	35.3	127	64.9	307	54.3	1,041	142.1	213	38.3	52	0.0	31	▲29.5	110	▲20.3
6月	723	35.6	345	▲12.2	95	26.7	211	▲19.8	604	39.8	260	54.8	35	6.1	50	▲28.6	136	0.0
7月	512	▲14.5	330	▲29.5	111	19.4	353	3.5	487	47.1	254	57.8	81	37.3	43	▲27.1	100	▲29.1
8月	426	▲9.2	304	▲10.3	170	80.9	422	73.0	1,026	114.2	220	61.8	31	▲61.3	23	▲45.2	72	▲53.5
9月	545	13.8	356	3.8	103	102.0	314	33.1	461	29.1	263	110.4	78	73.3	34	▲41.4	164	▲12.8
10月	594	▲7.0	557	16.8	159	23.3	460	7.2	583	25.9	226	15.3	91	▲24.2	94	141.0	146	23.7
11月	336	▲32.9	378	3.8	118	▲2.5	214	▲20.4	1,114	120.6	211	37.9	65	▲17.7	28	▲33.3	95	▲39.5
12月	431	▲9.5	277	▲28.1	106	41.3	303	▲20.5	592	7.6	279	106.7	78	52.9	32	▲55.6	105	▲37.5
令和6年1月	636	28.7	448	▲11.6	71	0.0	328	10.8	746	30.2	238	32.2	86	▲28.9	75	50.0	121	▲5.5

項目 年度・月	11. 規模別一般新規求人状況(事業所規模)																	
	医療・福祉		サービス		左記以外		29人以下		30~99人		100~299人		300~499人		500~999人		1000人以上	
	前年比	前年比	前年比	前年比	前年比	前年比	前年比	前年比	前年比	前年比	前年比	前年比	前年比	前年比	前年比	前年比		
平成30年度平均	2,183	18.1	936	13.2	302	7.5	3,958	▲2.0	1,726	14.5	524	11.7	84	25.4	81	24.6	15	▲28.6
令和元年度平均	2,311	5.9	921	▲1.6	296	▲2.0	3,877	▲2.0	1,594	▲7.6	499	▲4.8	62	▲26.2	82	1.2	27	80.0
令和2年度平均	1,648	▲28.7	672	▲27.0	210	▲29.1	2,805	▲27.7	1,155	▲27.5	378	▲24.2	56	▲9.7	62	▲24.4	35	29.6
令和3年度平均	1,914	16.1	757	12.6	216	2.9	3,238	15.4	1,178	2.0	388	2.6	78	39.3	86	38.7	26	▲25.7
令和4年度平均	2,132	11.4	896	18.4	288	33.3	3,703	14.4	1,323	12.3	392	1.0	54	▲30.8	66	▲23.3	34	30.8
令和5年1月	1,861	11.6	890	2.1	491	111.6	3,349	▲1.4	1,594	10.0	555	44.2	55	▲14.1	84	▲12.5	25	▲28.6
2月	2,963	7.8	910	1.6	231	▲11.2	4,738	13.7	1,443	21.4	424	▲20.2	34	▲24.4	39	21.9	23	15.0
3月	2,191	7.7	937	18.9	252	▲9.0	3,732	13.8	1,502	27.7	347	▲19.1	65	▲44.0	56	7.7	17	▲39.3
4月	2,038	65.6	852	4.4	202	▲10.6	3,472	14.4	1,459	21.1	438	57.0	34	▲24.4	75	▲26.5	64	▲53.6
5月	3,013	44.2	1,056	21.2	203	65.0	4,950	45.7	1,343	24.8	455	27.1	39	44.4	52	100.0	20	▲4.8
6月	2,226	13.3	956	▲3.1	243	▲12.3	3,971	15.7	1,359	6.3	430	▲6.1	37	▲56.0	57	5.6	30	25.0
7月	1,957	23.2	914	34.2	201	▲29.5	3,393	6.2	1,314	7.1	514	102.4	38	11.8	65	▲4.4	19	▲32.1
8月	3,142	16.4	994	3.5	216	11.9	4,959	19.4	1,489	20.3	474	34.3	50	▲3.8	57	21.3	17	▲63.0
9月	2,010	0.6	710	▲13.8	338	42.0	3,445	0.8	1,344	40.1	397	▲7.2	36	▲43.8	140	145.6	14	▲6.7
10月	2,155	17.1	837	0.2	215	▲29.5	3,896	7.4	1,493	0.9	497	61.4	103	77.6	98	0.0	30	66.7
11月	2,982	▲1.6	1,051	10.4	289	▲8.0	4,662	4.7	1,390	▲0.9	539	26.8	93	34.8	171	61.3	26	▲23.5
12月	2,190	3.2	826	▲24.1	286	▲45.3	3,535	▲9.4	1,337	▲9.4	405	▲20.9	99	59.7	114	123.5	15	▲37.5
令和6年1月	2,484	33.5	778	▲12.6	311	▲36.7	4,112	22.8	1,635	2.6	401	▲27.7	68	23.6	74	▲11.9	32	28.0

- (注) 1. 数値は原数値。
 2. 産業分類(平成25年10月改訂「日本標準産業分類」)に基づく区分により表章している。
 3. 情報通信業には、通信業、放送業、ソフトウェア業、情報処理・提供サービス業、インターネット付随サービス業等が含まれる。
 学術研究、専門・技術サービス業には学術・開発研究機関、法律事務所、広告業、獣医学、土木建築サービス業、機械設計業等が含まれる。
 生活関連サービス・娯楽業には洗濯・理容・美容・浴場業、旅行業、娯楽業等が含まれる。
 サービス業には、廃棄物処理業、自動車整備業、機械等修理業、職業紹介・労働者派遣業、警備業等が含まれる。
 4. 前年比の()は前年度実数値。

パートタイム職業紹介状況

項目 年度・月	1. 新規求職申込件数		2. 新規求人数		3. 月間有効求職者数		4. 月間有効求人数		5. 紹介件数		6. 就職件数		7. 充足数		8. 求人倍率			
	前年比	前年比	前年比	前年比	前年比	前年比	前年比	前年比	前年比	前年比	前年比	前年比	新規		有効			
													原数値	前年差	原数値	前年差		
平成30年度平均	937	0.0	2,696	5.1	4,255	1.4	7,713	3.1	1,408	1.8	308	2.7	262	▲ 2.2	2.88	0.14	1.81	0.03
令和元年度平均	899	▲ 4.1	2,574	▲ 4.5	4,251	▲ 0.1	7,650	▲ 0.8	1,351	▲ 4.0	285	▲ 7.5	244	▲ 6.9	2.86	▲ 0.02	1.80	▲ 0.01
令和2年度平均	856	▲ 4.8	1,853	▲ 28.0	4,342	2.1	5,414	▲ 29.2	1,084	▲ 19.8	224	▲ 21.4	199	▲ 18.4	2.16	▲ 0.70	1.25	▲ 0.55
令和3年度平均	910	6.3	2,061	11.2	5,151	18.6	5,832	7.7	1,199	10.6	246	9.8	220	10.6	2.26	0.10	1.13	▲ 0.12
令和4年度平均	946	4.0	2,287	11.0	5,329	3.5	6,571	12.7	1,053	▲ 12.2	238	▲ 3.3	222	0.9	2.42	0.16	1.23	0.10
令和5年1月	948	5.5	2,549	23.0	5,034	0.1	7,480	10.5	1,043	▲ 6.0	169	▲ 8.2	168	▲ 1.8	2.69	0.39	1.49	0.14
2月	929	11.1	2,918	9.9	5,183	5.0	7,794	13.3	1,344	▲ 3.4	241	▲ 5.9	226	9.7	3.14	▲ 0.03	1.50	0.11
3月	921	▲ 5.3	2,611	20.5	5,388	6.8	7,786	14.6	1,345	▲ 8.1	348	1.5	319	17.3	2.83	0.60	1.45	0.10
4月	1,288	▲ 9.6	2,233	32.6	5,723	4.9	7,524	22.0	1,026	▲ 12.1	276	0.7	259	0.4	1.73	0.55	1.31	0.18
5月	1,068	▲ 13.0	3,143	57.1	5,908	1.8	7,735	38.7	1,101	▲ 1.1	248	▲ 2.7	259	16.1	2.94	1.31	1.31	0.35
6月	923	▲ 5.8	2,455	9.5	6,016	3.2	7,692	33.4	1,073	▲ 1.5	322	20.6	313	19.9	2.66	0.37	1.28	0.29
7月	791	3.5	2,103	16.4	5,623	5.2	7,422	26.6	917	0.0	222	16.8	224	13.1	2.66	0.29	1.32	0.22
8月	815	▲ 3.0	3,236	28.3	5,504	5.6	7,534	19.2	951	2.0	225	9.8	232	22.8	3.97	0.97	1.37	0.16
9月	878	▲ 3.3	2,069	3.6	5,198	0.0	7,271	15.7	1,070	2.8	252	5.9	241	5.2	2.36	0.16	1.40	0.19
10月	938	▲ 1.8	2,443	16.1	5,154	▲ 2.3	7,546	17.6	989	▲ 2.1	222	▲ 5.9	244	14.6	2.60	0.40	1.46	0.24
11月	794	▲ 5.6	3,071	22.3	5,107	▲ 3.0	7,532	16.4	920	▲ 5.4	229	0.0	211	1.0	3.87	0.88	1.47	0.24
12月	672	8.4	2,234	▲ 10.7	4,834	▲ 2.5	7,599	9.7	785	18.0	238	17.8	230	36.1	3.32	▲ 0.71	1.57	0.17
令和6年1月	902	▲ 4.9	2,544	▲ 0.2	4,776	▲ 5.1	7,898	5.6	1,126	8.0	190	12.4	193	14.9	2.82	0.13	1.65	0.16

(注) 数値は原数値。

中高年齢者職業紹介状況(パートタイムを除く常用)

項目 年度・月	1. 新規求職申込件数		2. 月間有効求職者数		3. 月間有効求人数		4. 紹介件数		5. 就職件数		6. 有効求人倍率	
	うち55歳以上		うち55歳以上		うち55歳以上		うち55歳以上		うち55歳以上		うち55歳以上	
	原数値	前年比	原数値	前年比	原数値	前年比	原数値	前年比	原数値	前年比	原数値	前年比
平成30年度平均	736	354	3,433	1,653	3,265	1,571	1,396	542	142	56	0.95	0.95
令和元年度平均	731	361	3,523	1,727	3,448	1,646	1,416	592	140	57	0.98	0.95
令和2年度平均	760	381	4,011	1,985	2,570	1,171	1,129	481	111	48	0.64	0.59
令和3年度平均	768	395	4,475	2,284	2,829	1,283	1,115	480	116	50	0.63	0.56
令和4年度平均	746	391	4,237	2,156	3,188	1,462	914	421	119	53	0.75	0.68
令和5年1月	730	368	3,902	1,964	3,578	1,603	899	393	92	41	0.92	0.82
2月	707	380	4,002	2,023	3,506	1,573	1,135	545	153	59	0.88	0.78
3月	817	430	4,174	2,141	3,485	1,560	1,012	476	161	75	0.83	0.73
4月	957	548	4,315	2,258	3,296	1,529	907	401	113	50	0.76	0.68
5月	804	462	4,427	2,350	3,256	1,508	862	405	132	59	0.74	0.64
6月	650	352	4,300	2,311	3,388	1,564	959	441	136	61	0.79	0.68
7月	757	389	4,270	2,253	3,420	1,577	775	344	133	67	0.80	0.70
8月	753	396	4,284	2,229	3,471	1,604	838	381	103	56	0.81	0.72
9月	682	338	4,058	2,065	3,420	1,566	831	404	130	71	0.84	0.76
10月	822	462	4,159	2,132	3,580	1,624	856	346	126	56	0.86	0.76
11月	688	358	4,047	2,071	3,641	1,646	852	383	121	55	0.90	0.79
12月	620	336	3,892	2,021	3,626	1,612	837	371	102	49	0.93	0.80
令和6年1月	868	476	4,046	2,098	3,678	1,650	1,213	610	99	55	0.91	0.79

(注) 1. 数値は原数値。

2. 求人は原則年齢不問であり、月間有効求人数及び有効求人倍率は求人数を技術的に按分し算出したものである(求人数均等配分方式)。

雇用保険関係業務取扱状況

項目 年度・月	1. 適用事業所数		2. 被保険者数		3. 資格取得者数		4. 資格喪失者数		5. 受給資格決定件数		6. 受給者実人員				7. 基本手当支給金額		8. 就職促進給付		
	前年比		前年比		前年比		前年比		前年比		前年比	うち45歳以上	前年比	金額(円)	前年比	支給人員	金額(円)		
平成30年度	13,732	2.8	324,779	2.9	6,019	0.0	5,594	9.1	1,036	1.6	2,958	3.1	1,677	10.1	4,568,405,531	4.7	3,636	0.1	1,331,570,395
令和元年度	14,061	2.4	326,578	0.6	5,850	▲2.8	5,419	▲3.1	1,024	▲1.2	3,142	6.2	1,778	6.0	5,024,066,375	10.0	3,669	0.9	1,381,818,722
令和2年度	14,513	3.2	328,866	0.7	5,371	▲8.2	5,020	▲7.4	1,242	21.3	3,939	25.4	2,233	25.6	6,496,245,664	29.3	3,281	▲10.6	1,232,291,645
令和3年度	14,935	2.9	334,515	1.7	5,708	6.3	5,304	5.7	1,133	▲8.8	3,650	▲7.3	2,194	▲1.7	6,029,676,426	▲7.2	3,352	2.2	1,285,834,972
令和4年度	15,151	1.4	336,294	0.5	6,079	6.5	5,866	10.6	1,156	2.0	3,566	▲2.3	2,038	▲7.1	5,791,827,682	▲3.9	3,167	▲5.5	1,192,311,279
令和5年1月	15,095	1.6	336,749	0.7	4,510	▲2.2	5,672	0.2	996	▲6.7	3,551	5.7	1,990	1.5	491,440,850	5.5	244	3.0	83,933,804
2月	15,107	1.5	336,327	0.6	4,870	8.2	4,988	12.4	1,009	6.3	3,406	3.5	1,939	1.1	421,709,095	3.1	279	3.7	98,910,517
3月	15,151	1.4	336,294	0.5	5,602	10.7	5,660	6.3	1,135	6.7	3,480	6.8	1,979	3.2	512,168,095	5.5	229	▲22.1	78,832,885
4月	15,197	1.6	333,895	0.2	7,027	▲16.8	9,902	3.4	1,159	▲17.1	3,296	6.3	1,911	4.7	414,127,117	0.5	149	▲30.4	59,551,376
5月	15,254	1.7	335,149	▲0.3	7,429	▲17.3	6,464	12.1	2,060	16.8	3,491	8.0	2,029	6.2	470,613,880	11.9	270	▲14.3	96,077,428
6月	15,310	1.8	341,653	1.0	10,827	42.3	5,178	▲3.4	1,177	▲2.9	3,853	6.7	2,197	5.3	526,461,315	5.4	289	1.0	110,171,212
7月	15,335	1.8	341,853	1.1	5,930	8.2	5,572	▲4.4	1,099	▲0.1	3,848	2.6	2,199	2.7	474,293,982	▲2.9	318	42.6	135,994,174
8月	15,354	1.9	341,338	1.1	5,269	▲2.7	5,559	▲1.0	1,140	3.4	4,029	0.1	2,323	0.8	595,138,299	5.7	383	30.3	141,797,254
9月	15,233	1.8	340,666	0.9	5,192	0.2	5,471	3.0	1,006	▲2.9	3,688	▲4.3	2,153	▲1.8	504,551,377	▲8.0	207	▲18.5	74,982,256
10月	15,301	2.0	340,500	1.2	6,276	7.1	6,199	▲12.7	1,233	5.3	3,640	1.6	2,122	5.6	488,014,058	6.5	255	▲5.6	105,020,358
11月	15,344	2.1	341,090	1.1	5,842	5.0	5,228	3.4	1,021	▲4.8	3,529	▲2.8	2,048	▲1.2	508,643,976	0.5	313	3.0	127,563,207
12月	15,383	2.1	342,104	1.3	5,331	▲1.7	4,240	▲4.8	836	▲4.3	3,303	▲7.4	1,903	▲4.8	415,127,480	▲11.6	330	29.4	140,290,347
令和6年1月	15,423	2.2	341,189	1.3	4,816	6.8	5,758	1.5	1,078	8.2	3,432	▲3.4	1,971	▲1.0	506,156,403	3.0	221	▲9.4	86,269,908

項目 年度・月	9. 高年齢求職者給付			10. 高年齢雇用継続給付			11. 育児休業給付計				12. 教育訓練給付			13. 介護休業給付				
	受給者数	前年比	金額(円)	受給者実人員	前年比	金額(円)	受給者実人員	前年比	金額(円)	うち出生時育児休業給付金	受給者実人員	前年比	金額(円)	受給者数	前年比	金額(円)	受給者数	前年比
平成30年度	2,532	10.9	595,659,601	43,808	1.6	1,222,042,422	28,057	15.6	3,616,161,313	—	—	—	879	▲11.8	35,093,847	176	22.2	45,690,830
令和元年度	2,578	1.8	611,366,978	44,192	0.9	1,265,662,312	30,060	7.1	3,821,496,504	—	—	—	903	2.7	35,855,662	174	▲1.1	45,287,598
令和2年度	3,113	20.8	739,550,898	45,380	2.7	1,308,936,717	33,805	12.5	4,345,151,700	—	—	—	941	4.2	36,091,517	218	25.3	54,357,470
令和3年度	3,234	3.9	762,292,111	44,412	▲2.1	1,267,225,141	32,968	▲2.5	4,259,692,395	—	—	—	917	▲2.6	33,474,628	230	5.5	51,387,100
令和4年度	3,257	0.7	761,115,187	42,459	▲4.4	1,217,227,237	35,648	8.1	4,729,374,232	92	—	13,060,084	847	▲7.6	31,192,489	299	30.0	76,225,189
令和5年1月	155	▲23.3	34,944,132	4,298	▲0.7	127,412,679	3,146	9.6	426,257,184	27	—	3,658,980	46	7.0	1,883,747	25	38.9	6,630,450
2月	228	5.6	52,784,488	2,512	▲13.7	68,947,635	3,055	21.3	415,231,053	25	—	3,893,715	50	▲21.9	1,739,012	27	200.0	7,112,644
3月	210	▲2.8	48,749,760	4,276	▲3.4	126,581,371	3,648	8.1	498,306,763	26	—	4,034,082	49	▲2.0	1,682,827	28	16.7	6,882,679
4月	191	▲24.5	47,497,466	2,573	▲8.1	69,847,973	3,106	▲7.5	405,346,944	22	—	3,313,517	58	▲14.7	3,158,817	23	▲17.9	4,933,481
5月	631	▲0.5	158,829,757	4,295	▲6.0	125,997,133	4,222	12.1	532,652,346	35	—	5,647,275	43	▲27.1	1,717,260	28	27.3	5,013,528
6月	315	▲17.5	74,055,910	2,606	▲2.0	70,834,820	2,934	3.3	382,165,557	37	—	5,663,138	71	10.9	2,929,127	24	0.0	5,193,080
7月	289	39.6	69,220,112	4,411	▲0.2	129,380,419	2,673	5.7	364,593,320	38	—	5,981,091	52	▲26.8	2,512,293	26	100.0	6,102,500
8月	195	▲22.3	47,920,552	2,540	▲11.6	69,198,074	2,711	7.4	379,624,091	28	—	4,388,939	76	▲10.6	3,344,918	36	125.0	9,195,612
9月	181	28.4	44,476,525	4,121	▲4.9	120,531,599	2,596	1.9	362,428,390	43	—	7,235,934	77	▲6.1	2,471,048	25	4.2	4,962,000
10月	254	5.4	61,424,553	2,470	▲9.5	68,469,130	3,057	22.8	421,806,603	40	—	5,304,748	99	▲5.7	3,846,623	24	▲25.0	5,723,380
11月	236	▲27.6	54,701,464	4,238	▲3.1	125,636,322	2,886	5.9	405,817,088	45	4400.0	6,929,434	97	6.6	3,676,360	21	▲16.0	4,339,708
12月	236	3.1	54,072,080	2,395	▲8.4	66,143,643	3,196	6.0	449,834,898	49	276.9	7,280,094	59	▲23.4	2,259,244	39	11.4	10,646,661
令和6年1月	228	47.1	55,193,990	4,173	▲2.9	123,939,570	3,458	9.9	487,391,594	36	33.3	5,790,396	40	▲13.0	1,710,490	24	▲4.0	5,959,331

(注) 1. [5. 受給資格決定件数]は、短期雇用特例求職者給付金に係る件数を除き、高年齢求職者給付金に係る件数を含む。

2. [11. 育児休業給付計]および[13. 介護休業給付]の()は前年度実数値。

3. [11. 『うち出生時育児休業給付金』]は、令和4年10月より創設のため同月より前は該当数値なし。

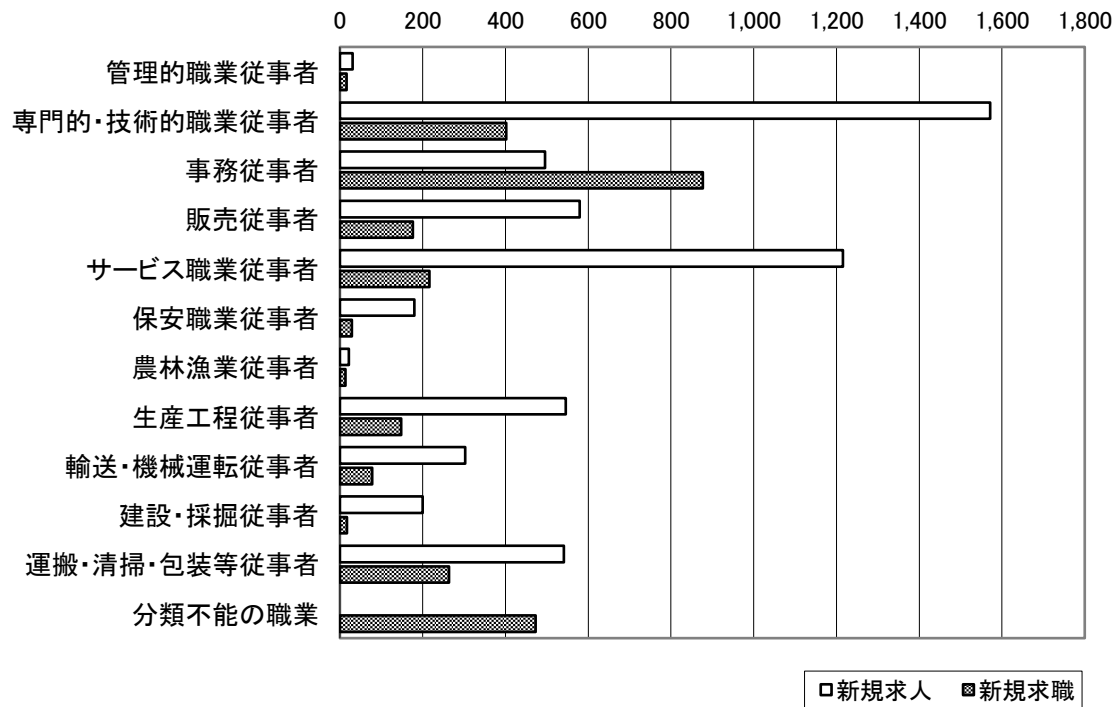
職業別業務取扱状況

1月

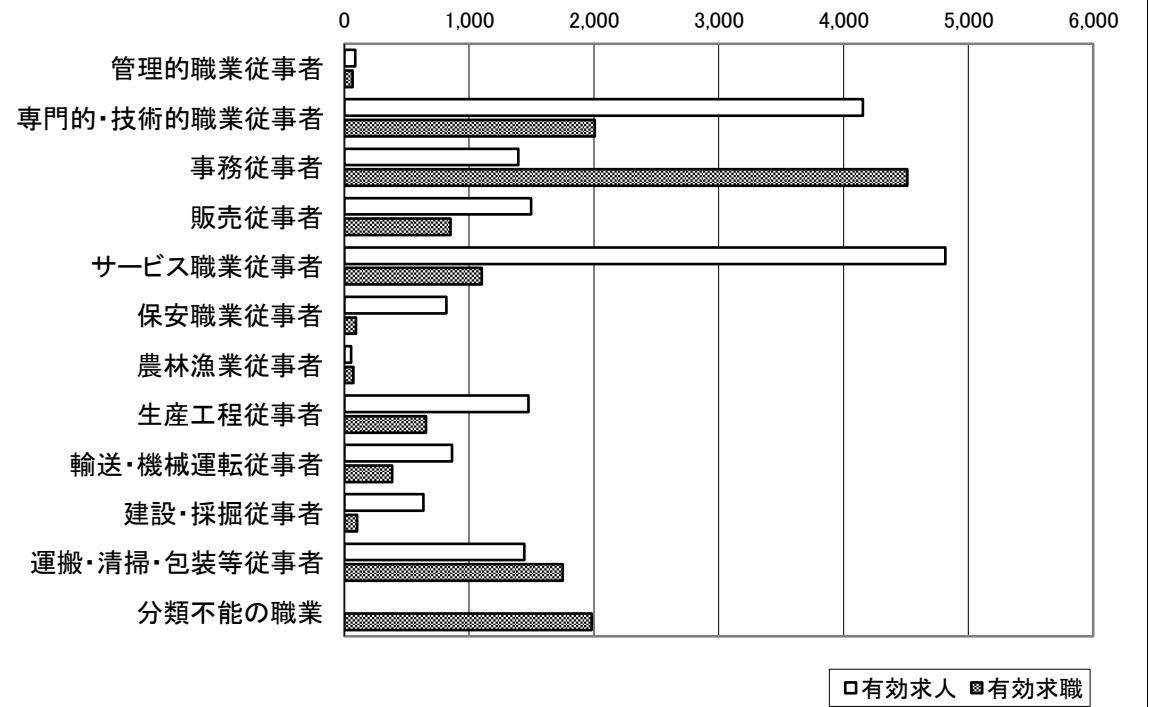
常用計

	職業計	管理的職業従事者	専門的・技術的職業従事者	事務従事者	販売従事者	サービス職業従事者	保安職業従事者	農林漁業従事者	生産工程従事者	輸送・機械運転従事者	建設・採掘従事者	運搬・清掃・包装等従事者	分類不能の職業
新規求人	5,685	31	1,571	496	579	1,216	180	22	546	303	200	541	0
有効求人	17,233	87	4,155	1,395	1,497	4,814	817	54	1,475	864	634	1,441	0
新規求職	2,709	16	402	877	176	216	29	13	148	78	17	264	473
有効求職	13,568	65	2,005	4,511	852	1,100	92	72	655	383	103	1,749	1,981
紹介件数	2,883	12	360	1,498	109	205	31	25	178	130	29	306	0
就職件数	344	2	42	81	11	53	15	0	37	27	10	66	0
新規求人倍率	2.10	1.94	3.91	0.57	3.29	5.63	6.21	1.69	3.69	3.88	11.76	2.05	0.00
有効求人倍率	1.27	1.34	2.07	0.31	1.76	4.38	8.88	0.75	2.25	2.26	6.16	0.82	0.00
新規求人倍率(埼玉県)	1.68	1.59	2.51	0.64	2.42	3.53	4.44	1.08	2.43	2.51	7.51	1.28	0.00
有効求人倍率(埼玉県)	1.02	0.72	1.55	0.34	1.27	2.71	5.58	0.58	1.46	1.76	5.27	0.59	0.00

新規求人求職の状況



有効求人求職の状況



(注)1. 数値は原数値。

2. 平成21年12月改定の「日本標準職業分類」に基づく区分。