

# ハローワークくまがや 労働市場 ニュース

令和5年9月分

**【熊谷公共職業安定所】**

〒360-0014 熊谷市箱田5-6-2

TEL 048-522-5656

**【深谷市ふるさとハローワーク】**

〒366-0052 深谷市上柴町西4丁目2-6

上柴複合施設3F『キララ上柴』内

TEL 048-551-2501

**【よりのジョブセンター】**

〒369-1292 大里郡寄居町大字寄居1180-1

寄居町役場2F

TEL 048-586-1331

## 当所の労働市場の動き

**【求職関係】**

○新規求職者数は 968人で前年同月比 4.5%の増加。

○有効求職者数は4,956人で前年同月比 9.7%の増加。

**【求人関係】**

○新規求人数は2,011人で前年同月比 20.0%の減少。

○有効求人数は5,469人で前年同月比 18.0%の減少。

**【有効求人倍率】**

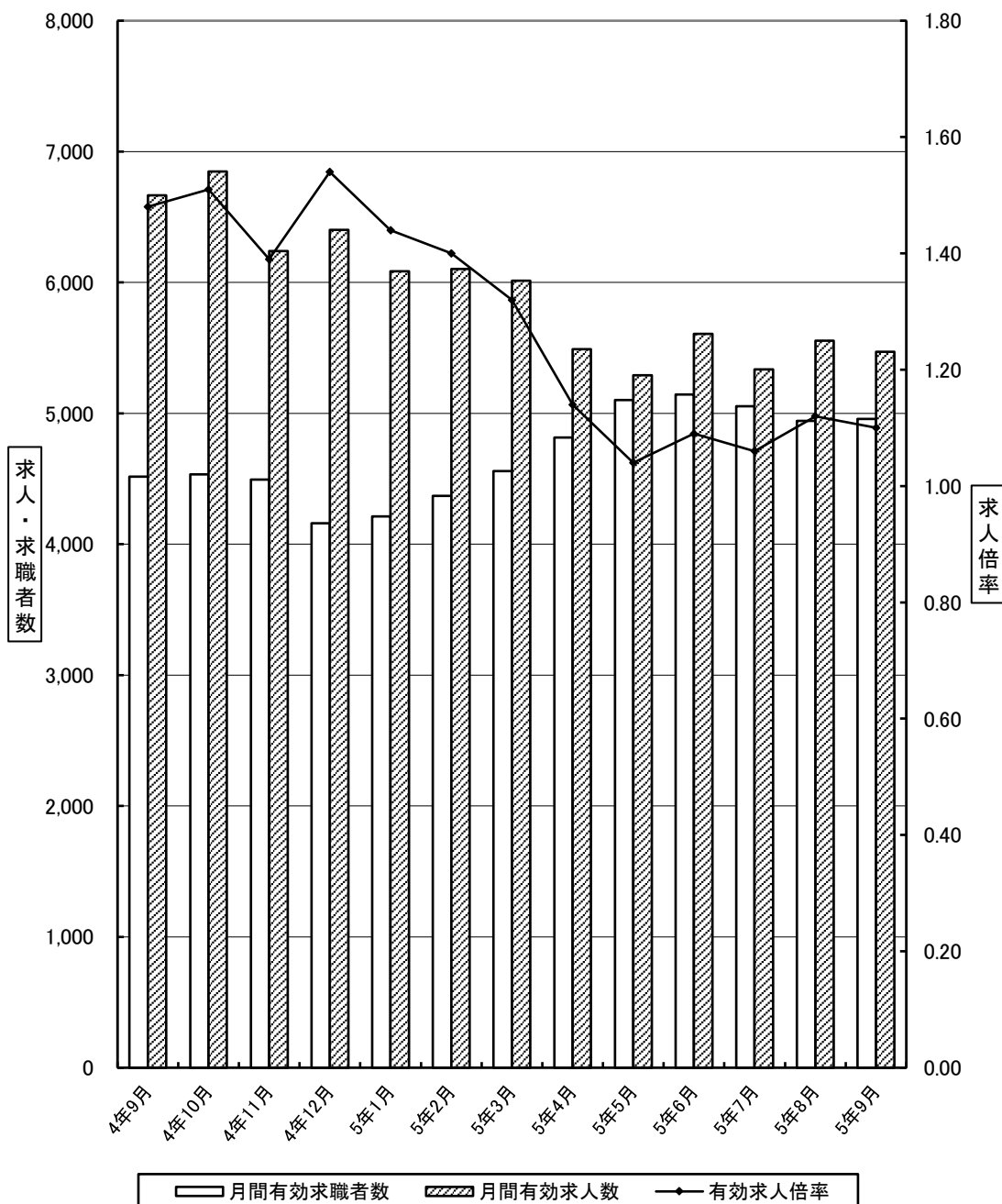
○9月の有効求人倍率は1.10倍となり、前月の1.12倍より0.02ポイント低下。

**お知らせ**

ハローワーク熊谷の各種サービスは、ホームページからご覧になれます。  
右のQRコードよりアクセスしてください。



求人求職状況の推移



人と企業を結ぶ公共職業安定所 10月31日発行

\* 埼玉労働局HPより埼玉労働市場ニュースがご覧いただけます。 <https://jsite.mhlw.go.jp/saitama-roudoukyoku/>

(注) ハローワークインターネットサービスの機能拡充に伴い、令和3年9月以降の数値には、ハローワークに来所せず、オンライン上で求職登録した求職者数や、求職者がハローワークインターネットサービスの求人に直接応募した就職件数等が含まれている。

一 般 職 業 紹 介 状 況 (1)  
(新規学卒者を除きパートタイムを含む)

ハローワーク熊谷

項目 年度・月	1. 新規求職申込件数		2. 新規求人数		3. 月間有効求職者数		4. 月間有効求人数		5. 紹介件数		6. 就職件数		7. 就職率		8. 充足数		9. 求人倍率					
	前年比		前年比		前年比		前年比		前年比		前年比		前年差		前年比		新規		有効		有効 (埼玉県)	
平成30年度平均	1,035	▲8.9	1,773	▲9.0	4,418	▲8.1	5,127	▲8.5	1,320	▲20.9	312	▲10.2	30.1%	▲0.4	285	▲11.9	1.71	—	1.16	—	1.33	—
令和元年度平均	1,019	▲1.6	1,764	▲0.5	4,512	2.1	5,195	1.3	1,221	▲7.5	283	▲9.2	27.8%	▲2.3	267	▲6.4	1.73	—	1.15	—	1.28	—
令和2年度平均	1,011	▲0.8	1,515	▲14.1	4,829	7.0	4,381	▲15.7	1,135	▲7.1	223	▲21.1	22.1%	▲5.7	219	▲17.9	1.50	—	0.91	—	0.94	—
令和3年度平均	1,015	0.4	1,948	28.6	4,905	1.6	5,514	25.9	1,095	▲3.5	247	10.5	24.3%	2.2	240	9.5	1.92	—	1.12	—	0.94	—
令和4年度平均	952	▲6.2	2,115	8.6	4,586	▲6.5	6,188	12.2	920	▲16.0	238	▲3.5	25.0%	0.7	235	▲2.1	2.22	—	1.35	—	1.05	—
令和4年9月	926	▲2.6	2,515	19.4	4,516	▲7.2	6,667	31.7	1,004	▲8.8	228	▲12.6	24.6%	▲2.8	237	6.3	2.72	2.21	1.48	1.04	1.05	0.91
10月	904	▲15.8	2,069	4.8	4,534	▲8.3	6,848	23.3	823	▲26.2	228	8.6	25.2%	5.6	217	4.3	2.29	1.84	1.51	1.12	1.10	0.95
11月	906	2.1	1,931	▲25.4	4,493	▲7.6	6,239	▲4.0	855	▲15.0	247	▲5.4	27.3%	▲2.1	227	▲10.6	2.13	2.92	1.39	1.34	1.13	1.00
12月	646	▲19.3	2,313	8.5	4,159	▲10.0	6,403	▲1.9	664	▲26.8	211	▲21.3	32.7%	▲0.8	194	▲19.2	3.58	2.66	1.54	1.41	1.21	1.06
令和5年1月	932	▲13.8	2,032	1.4	4,212	▲10.3	6,086	▲7.0	826	▲12.2	178	▲7.8	19.1%	1.2	190	▲5.0	2.18	1.85	1.44	1.39	1.18	1.05
2月	940	▲1.4	2,002	▲12.1	4,370	▲8.7	6,104	▲5.7	1,002	▲1.0	249	18.0	26.5%	4.4	226	▲1.3	2.13	2.39	1.40	1.35	1.16	1.04
3月	1,035	▲11.8	2,123	▲0.3	4,558	▲9.2	6,013	▲3.6	1,087	▲11.2	289	▲21.7	27.9%	▲3.6	284	▲20.0	2.05	1.82	1.32	1.24	1.08	1.02
4月	1,227	▲5.8	1,679	▲6.7	4,815	▲5.7	5,489	▲9.7	985	▲2.9	257	▲1.2	20.9%	0.9	248	▲8.1	1.37	1.38	1.14	1.19	0.99	0.94
5月	1,083	4.2	1,795	▲21.8	5,102	1.2	5,292	▲9.7	973	0.0	239	▲7.7	22.1%	▲2.8	235	▲13.3	1.66	2.21	1.04	1.16	0.96	0.90
6月	1,027	3.8	2,191	9.2	5,145	6.8	5,606	▲4.1	1,002	▲2.9	257	▲2.3	25.0%	▲1.6	254	▲9.0	2.13	2.03	1.09	1.21	0.98	0.94
7月	913	3.0	1,537	▲17.2	5,054	9.2	5,335	▲9.3	901	▲0.1	248	6.4	27.2%	0.9	215	▲1.4	1.68	2.09	1.06	1.27	1.01	0.99
8月	884	▲3.6	2,031	▲16.9	4,942	7.4	5,556	▲10.7	858	0.7	211	0.5	23.9%	1.0	187	▲9.2	2.30	2.66	1.12	1.35	1.04	1.02
9月	968	4.5	2,011	▲20.0	4,956	9.7	5,469	▲18.0	1,034	3.0	227	▲0.4	23.5%	▲1.1	223	▲5.9	2.08	2.72	1.10	1.48	1.06	1.05

(注) 数値は原数値。

(熊谷0509-01)

主要産業別、規模別一般新規求人状況

ハローワーク熊谷

○ 主要産業別、規模別一般新規求人状況（新規学卒者を除く）

令和5年9月

産業・規模		全数	パート除く	常用	臨時・季節	パートタイム
新規求人 数 (人)	合計	2,011	1,389	1,293	96	622
	D 建設業	150	140	137	3	10
	E 製造業	259	189	172	17	70
	G 情報通信業	12	12	12	0	0
	H 運輸業, 郵便業	65	45	45	0	20
	I 卸売業, 小売業	115	69	60	9	46
	L 学術研究, 専門・技術サービス業	40	27	27	0	13
	M 宿泊業, 飲食サービス業	68	10	10	0	58
	N 生活関連サービス業, 娯楽業	50	19	19	0	31
	O 教育, 学習支援業	14	4	4	0	10
	P 医療, 福祉	770	505	504	1	265
	R サービス業（他に分類されないもの）	392	317	260	57	75
	上記以外	76	52	43	9	24
	(規模別)					
	29人以下	1,259	849	802	47	410
	30～99人	488	365	338	27	123
	100～299人	203	150	136	14	53
300～499人	40	14	7	7	26	
500～999人	18	9	8	1	9	
1,000人以上	3	2	2	0	1	
対前 年 同 月 比 (%)	合計	▲20.0	▲16.8	▲16.3	▲23.8	▲26.4
	D 建設業	▲40.0	▲42.1	▲43.4	-	25.0
	E 製造業	▲30.4	▲26.7	▲19.6	▲61.4	▲38.6
	G 情報通信業	71.4	140.0	140.0	-	(2)
	H 運輸業, 郵便業	▲51.5	▲34.8	▲31.8	(3)	▲69.2
	I 卸売業, 小売業	▲27.2	▲10.4	27.7	▲70.0	▲43.2
	L 学術研究, 専門・技術サービス業	29.0	237.5	237.5	-	▲43.5
	M 宿泊業, 飲食サービス業	▲35.8	▲82.1	▲82.1	-	16.0
	N 生活関連サービス業, 娯楽業	▲40.5	▲58.7	▲58.7	-	▲18.4
	O 教育, 学習支援業	▲39.1	▲77.8	▲77.8	-	100.0
	P 医療, 福祉	▲21.0	▲26.3	▲26.4	-	▲8.6
	R サービス業（他に分類されないもの）	43.6	86.5	106.3	29.5	▲27.2
	上記以外	▲25.5	44.4	38.7	80.0	▲63.6
	(規模別)					
	29人以下	▲8.3	▲6.2	▲5.2	▲20.3	▲12.4
	30～99人	▲28.4	▲23.8	▲27.5	107.7	▲39.4
	100～299人	▲39.6	▲27.5	▲19.5	▲63.2	▲58.9
300～499人	▲52.4	▲66.7	▲77.4	▲36.4	▲38.1	
500～999人	▲35.7	▲65.4	▲61.9	▲80.0	350.0	
1,000人以上	▲75.0	▲81.8	▲81.8	-	0.0	

○ 主要産業における対前年同月比の推移（新規学卒者を除く）

(%)

産 業	4年				5年								
	9月	10月	11月	12月	1月	2月	3月	4月	5月	6月	7月	8月	9月
合計	19.4	4.8	▲25.4	8.5	1.4	▲12.1	▲0.3	▲6.7	▲21.8	9.2	▲17.2	▲16.9	▲20.0
D 建設業	71.2	35.2	▲21.3	▲22.2	30.1	36.8	▲8.6	24.5	7.4	▲18.7	36.0	24.8	▲40.0
E 製造業	29.2	▲3.0	▲25.9	43.3	▲15.2	3.0	▲4.6	▲18.8	3.6	▲23.6	▲23.0	▲16.2	▲30.4
G 情報通信業	▲69.6	▲30.3	333.3	▲11.8	▲51.9	6.7	116.1	315.8	▲10.0	8.0	▲7.7	228.6	71.4
H 運輸業, 郵便業	74.0	▲0.9	183.3	8.2	▲45.0	30.7	22.7	▲47.6	50.5	9.0	166.0	▲13.1	▲51.5
I 卸売業, 小売業	23.4	23.1	5.4	▲17.4	16.0	7.5	0.5	6.1	40.3	3.3	▲14.3	4.9	▲27.2
L 学術研究, 専門・技術サービス業	55.0	80.8	▲60.0	26.8	41.2	25.0	▲52.4	▲35.5	▲61.3	75.0	▲20.0	187.5	29.0
M 宿泊業, 飲食サービス業	606.7	59.1	▲12.9	9.2	▲57.5	▲32.8	94.6	▲51.9	▲28.3	▲16.3	▲61.7	▲13.3	▲35.8
N 生活関連サービス業, 娯楽業	▲17.6	▲7.5	▲30.1	▲13.1	58.8	25.0	▲39.8	▲25.8	▲65.2	▲1.3	▲48.4	7.9	▲40.5
O 教育, 学習支援業	▲73.3	▲67.5	▲66.2	▲27.7	47.1	18.2	▲35.0	▲26.7	▲26.7	▲45.1	22.7	83.3	▲39.1
P 医療, 福祉	20.7	15.6	▲39.6	20.8	22.5	▲35.2	0.1	▲4.1	▲36.9	19.8	▲30.6	▲19.2	▲21.0
R サービス業（他に分類されないもの）	▲21.6	▲24.6	▲18.6	5.5	10.2	5.7	3.1	13.3	▲40.3	41.9	▲19.7	▲52.4	43.6
上記以外	56.9	▲33.9	13.3	▲20.4	▲28.7	▲10.3	7.9	18.8	▲51.3	64.4	117.2	▲14.6	▲25.5

- (注) 1. 数値は原数値。  
 2. 平成25年10月改定の「日本標準産業分類」に基づく区分により表章したもの。  
 3. 対前年同月比の( )は前年度実数値。

# 一 般 職 業 紹 介 状 況 (2)

ハローワーク熊谷

項目 年度・月	10. 産業別一般新規求人状況																	
	建設		製造		情報通信		運輸・郵便		卸売・小売		学術研究、専門・技術サービス		宿泊・飲食サービス		生活関連サービス・娯楽		教育・学習支援	
	前年比	前年比	前年比	前年比	前年比	前年比	前年比	前年比	前年比	前年比	前年比	前年比	前年比	前年比	前年比	前年比	前年比	
平成30年度平均	125	5.9	274	▲ 5.2	24	▲ 25.0	124	▲ 0.8	195	▲ 4.4	31	6.9	74	▲ 32.1	67	▲ 28.7	28	12.0
令和元年度平均	141	12.8	236	▲ 13.9	32	33.3	103	▲ 16.9	182	▲ 6.7	28	▲ 9.7	61	▲ 17.6	71	6.0	28	0.0
令和2年度平均	145	2.8	174	▲ 26.3	16	▲ 50.0	85	▲ 17.5	150	▲ 17.6	24	▲ 14.3	34	▲ 44.3	63	▲ 11.3	22	▲ 21.4
令和3年度平均	146	0.7	258	48.3	20	25.0	88	3.5	152	1.3	31	29.2	57	67.6	65	3.2	41	86.4
令和4年度平均	162	11.0	288	11.6	21	5.0	99	12.5	170	11.8	31	0.0	81	42.1	65	0.0	28	▲ 31.7
令和4年9月	250	71.2	372	29.2	7	▲ 69.6	134	74.0	158	23.4	31	55.0	106	606.7	84	▲ 17.6	23	▲ 73.3
10月	169	35.2	262	▲ 3.0	23	▲ 30.3	113	▲ 0.9	208	23.1	47	80.8	105	59.1	74	▲ 7.5	25	▲ 67.5
11月	148	▲ 21.3	269	▲ 25.9	26	333.3	119	183.3	157	5.4	12	▲ 60.0	61	▲ 12.9	51	▲ 30.1	26	▲ 66.2
12月	161	▲ 22.2	351	43.3	15	▲ 11.8	105	8.2	128	▲ 17.4	52	26.8	71	9.2	113	▲ 13.1	34	▲ 27.7
令和5年1月	147	30.1	263	▲ 15.2	13	▲ 51.9	72	▲ 45.0	196	16.0	24	41.2	76	▲ 57.5	54	58.8	50	47.1
2月	197	36.8	313	3.0	16	6.7	115	30.7	172	7.5	75	25.0	41	▲ 32.8	25	25.0	39	18.2
3月	159	▲ 8.6	230	▲ 4.6	67	116.1	92	22.7	198	0.5	30	▲ 52.4	72	94.6	59	▲ 39.8	26	▲ 35.0
4月	117	24.5	207	▲ 18.8	79	315.8	65	▲ 47.6	190	6.1	20	▲ 35.5	76	▲ 51.9	46	▲ 25.8	11	▲ 26.7
5月	188	7.4	287	3.6	9	▲ 10.0	146	50.5	188	40.3	12	▲ 61.3	33	▲ 28.3	16	▲ 65.2	11	▲ 26.7
6月	148	▲ 18.7	181	▲ 23.6	27	8.0	73	9.0	189	3.3	28	75.0	67	▲ 16.3	79	▲ 1.3	28	▲ 45.1
7月	155	36.0	228	▲ 23.0	24	▲ 7.7	125	166.0	144	▲ 14.3	16	▲ 20.0	44	▲ 61.7	47	▲ 48.4	27	22.7
8月	191	24.8	279	▲ 16.2	23	228.6	93	▲ 13.1	172	4.9	23	187.5	39	▲ 13.3	41	7.9	22	83.3
9月	150	▲ 40.0	259	▲ 30.4	12	71.4	65	▲ 51.5	115	▲ 27.2	40	29.0	68	▲ 35.8	50	▲ 40.5	14	▲ 39.1

項目 年度・月	11. 規模別一般新規求人状況(事業所規模)																	
	医療・福祉		サービス		左記以外		29人以下		30~99人		100~299人		300~499人		500~999人		1000人以上	
	前年比	前年比	前年比	前年比	前年比	前年比	前年比	前年比	前年比	前年比	前年比	前年比	前年比	前年比	前年比	前年比	前年比	
平成30年度平均	509	▲ 2.5	245	▲ 15.5	76	▲ 30.3	1,036	▲ 8.3	454	▲ 6.6	229	▲ 10.9	33	▲ 15.4	17	▲ 43.3	4	▲ 33.3
令和元年度平均	570	12.0	233	▲ 4.9	81	6.6	1,038	0.2	456	0.4	197	▲ 14.0	36	9.1	31	82.4	6	50.0
令和2年度平均	542	▲ 4.9	184	▲ 21.0	79	▲ 2.5	932	▲ 10.2	396	▲ 13.2	126	▲ 36.0	34	▲ 5.6	15	▲ 51.6	12	100.0
令和3年度平均	773	42.6	242	31.5	76	▲ 3.8	1,227	31.7	463	16.9	174	38.1	49	44.1	27	80.0	7	▲ 41.7
令和4年度平均	861	11.4	235	▲ 2.9	72	▲ 5.3	1,335	8.8	485	4.8	214	23.0	36	▲ 26.5	34	25.9	10	42.9
令和4年9月	975	20.7	273	▲ 21.6	102	56.9	1,373	9.3	682	24.7	336	46.7	84	31.3	28	211.1	12	1100.0
10月	814	15.6	190	▲ 24.6	39	▲ 33.9	1,371	7.8	406	▲ 15.8	238	50.6	22	▲ 21.4	30	▲ 11.8	2	100.0
11月	758	▲ 39.6	193	▲ 18.6	111	13.3	1,216	▲ 26.3	496	▲ 12.4	164	▲ 37.6	8	▲ 88.2	13	▲ 45.8	34	112.5
12月	952	20.8	249	5.5	82	▲ 20.4	1,380	7.1	492	4.9	295	23.4	81	▲ 2.4	49	133.3	16	▲ 46.7
令和5年1月	821	22.5	249	10.2	67	▲ 28.7	1,356	6.1	429	6.2	183	4.6	28	▲ 74.8	19	▲ 42.4	17	466.7
2月	710	▲ 35.2	221	5.7	78	▲ 10.3	1,265	▲ 22.4	522	12.5	180	25.0	18	125.0	9	▲ 65.4	8	60.0
3月	806	0.1	302	3.1	82	7.9	1,344	2.1	441	▲ 7.4	218	▲ 5.2	54	10.2	66	29.4	0	(7)
4月	615	▲ 4.1	196	13.3	57	18.8	1,140	2.2	289	▲ 35.3	115	▲ 31.1	31	▲ 3.1	97	177.1	7	133.3
5月	751	▲ 36.9	117	▲ 40.3	37	▲ 51.3	1,178	▲ 22.1	413	▲ 20.7	126	▲ 24.1	43	▲ 8.5	24	▲ 17.2	11	▲ 42.1
6月	986	19.8	288	41.9	97	64.4	1,350	2.7	530	23.0	233	33.9	62	40.9	13	▲ 64.9	3	▲ 40.0
7月	517	▲ 30.6	147	▲ 19.7	63	117.2	955	▲ 15.7	315	▲ 27.3	161	▲ 25.5	63	600.0	37	▲ 42.2	6	500.0
8月	887	▲ 19.2	185	▲ 52.4	76	▲ 14.6	1,263	▲ 23.0	449	▲ 14.3	242	4.3	43	437.5	26	▲ 18.8	8	14.3
9月	770	▲ 21.0	392	43.6	76	▲ 25.5	1,259	▲ 8.3	488	▲ 28.4	203	▲ 39.6	40	▲ 52.4	18	▲ 35.7	3	▲ 75.0

- (注) 1. 数値は原数値。  
 2. 産業分類(平成25年10月改訂「日本標準産業分類」)に基づく区分により表章している。  
 3. 情報通信業には、通信業、放送業、ソフトウェア業、情報処理・提供サービス業、インターネット付随サービス業等が含まれる。  
 学術研究、専門・技術サービス業には学術・開発研究機関、法律事務所、広告業、獣医学、土木建築サービス業、機械設計業等が含まれる。  
 生活関連サービス・娯楽業には洗濯・理容・美容・浴場業、旅行業、娯楽業等が含まれる。  
 サービス業には、廃棄物処理業、自動車整備業、機械等修理業、職業紹介・労働者派遣業、警備業等が含まれる。  
 4. 前年比の( )は前年度実数値。

## パートタイム職業紹介状況

項目 年度・月	1. 新規求職申込件数		2. 新規求人数		3. 月間有効求職者数		4. 月間有効求人数		5. 紹介件数		6. 就職件数		7. 充足数		8. 求人倍率			
	前年比	前年比	前年比	前年比	前年比	前年比	前年比	前年比	前年比	前年比	前年比	前年比	新規		有効			
													原数値	前年差	原数値	前年差		
平成30年度平均	379	1.1	656	▲ 9.8	1,646	▲ 0.7	1,872	▲ 8.8	429	▲ 10.6	131	▲ 3.0	120	▲ 2.4	1.73	▲ 0.21	1.14	▲ 0.10
令和元年度平均	367	▲ 3.2	656	0.0	1,693	2.9	1,879	0.4	430	0.2	122	▲ 6.9	113	▲ 5.8	1.79	0.06	1.11	▲ 0.03
令和2年度平均	367	0.0	512	▲ 22.0	1,747	3.2	1,443	▲ 23.2	413	▲ 4.0	102	▲ 16.4	89	▲ 21.2	1.40	▲ 0.39	0.83	▲ 0.28
令和3年度平均	387	5.4	639	24.8	1,862	6.6	1,762	22.1	438	6.1	121	18.6	107	20.2	1.65	0.25	0.95	0.12
令和4年度平均	382	▲ 1.3	696	8.9	1,803	▲ 3.2	1,975	12.1	400	▲ 8.7	122	0.8	111	3.7	1.82	0.17	1.10	0.15
令和4年9月	359	▲ 4.3	845	23.9	1,779	▲ 2.6	2,012	19.6	412	▲ 4.6	118	▲ 0.8	103	6.2	2.35	0.53	1.13	0.21
10月	328	▲ 22.6	682	7.6	1,772	▲ 7.6	2,131	17.7	341	▲ 28.1	121	18.6	102	9.7	2.08	0.58	1.20	0.26
11月	365	15.9	714	▲ 7.9	1,767	▲ 5.0	2,098	2.9	366	▲ 7.8	136	13.3	116	19.6	1.96	▲ 0.50	1.19	0.09
12月	241	▲ 19.4	782	15.3	1,608	▲ 7.5	2,151	8.9	271	▲ 23.7	114	▲ 16.2	100	▲ 7.4	3.24	0.97	1.34	0.20
令和5年1月	377	▲ 1.8	636	▲ 12.5	1,660	▲ 4.7	2,004	▲ 0.4	400	6.4	75	▲ 10.7	81	▲ 1.2	1.69	▲ 0.20	1.21	0.05
2月	382	4.7	772	15.9	1,741	▲ 3.0	2,073	0.4	453	▲ 4.2	129	29.0	111	15.6	2.02	0.20	1.19	0.04
3月	400	▲ 13.0	733	▲ 4.4	1,804	▲ 4.2	2,010	▲ 3.6	459	▲ 12.6	133	▲ 32.8	131	▲ 28.8	1.83	0.16	1.11	0.00
4月	534	▲ 4.6	534	▲ 15.1	1,953	▲ 2.3	1,832	▲ 7.4	427	▲ 14.8	138	▲ 9.8	138	▲ 4.2	1.00	▲ 0.12	0.94	▲ 0.05
5月	444	▲ 1.8	595	▲ 4.0	2,124	5.4	1,730	▲ 4.6	408	▲ 10.3	108	▲ 25.5	94	▲ 28.8	1.34	▲ 0.03	0.81	▲ 0.09
6月	417	0.7	786	13.7	2,154	12.8	1,885	6.5	440	4.8	125	▲ 8.1	122	▲ 3.9	1.88	0.21	0.88	▲ 0.05
7月	333	▲ 1.8	488	▲ 17.1	2,063	15.8	1,748	▲ 1.8	380	0.8	127	12.4	108	6.9	1.47	▲ 0.27	0.85	▲ 0.15
8月	333	▲ 8.3	725	9.7	1,971	9.6	1,890	0.7	369	7.6	118	37.2	86	1.2	2.18	0.36	0.96	▲ 0.08
9月	375	4.5	622	▲ 26.4	1,944	9.3	1,786	▲ 11.2	456	10.7	114	▲ 3.4	102	▲ 1.0	1.66	▲ 0.69	0.92	▲ 0.21

(注) 数値は原数値。

## 中高年齢者職業紹介状況(パートタイムを除く常用)

項目 年度・月	1. 新規求職申込件数		2. 月間有効求職者数		3. 月間有効求人数		4. 紹介件数		5. 就職件数		6. 有効求人倍率	
	うち55歳以上		うち55歳以上		うち55歳以上		うち55歳以上		うち55歳以上		うち55歳以上	
平成30年度平均	261	124	1,137	550	993	523	338	136	64	28	0.87	0.95
令和元年度平均	267	122	1,198	578	1,071	540	310	128	61	27	0.89	0.93
令和2年度平均	301	141	1,474	715	966	490	344	150	51	22	0.66	0.69
令和3年度平均	283	143	1,404	681	1,238	620	291	123	52	21	0.88	0.91
令和4年度平均	260	131	1,281	634	1,385	668	233	103	50	21	1.08	1.05
令和4年9月	242	113	1,244	632	1,537	754	268	113	39	15	1.24	1.19
10月	261	116	1,254	614	1,578	768	212	91	55	26	1.26	1.25
11月	250	125	1,231	586	1,366	653	220	95	51	30	1.11	1.11
12月	175	76	1,169	546	1,403	662	177	63	39	12	1.20	1.21
令和5年1月	260	146	1,201	577	1,350	644	174	69	40	13	1.12	1.12
2月	271	142	1,254	633	1,313	622	249	112	57	29	1.05	0.98
3月	282	142	1,295	640	1,298	623	280	126	67	25	1.00	0.97
4月	318	169	1,345	673	1,179	577	240	131	46	19	0.88	0.86
5月	292	139	1,366	687	1,164	571	278	159	70	33	0.85	0.83
6月	258	141	1,350	688	1,228	599	241	138	59	23	0.91	0.87
7月	276	138	1,351	677	1,206	579	215	101	51	17	0.89	0.86
8月	268	152	1,355	704	1,235	593	233	132	43	17	0.91	0.84
9月	245	118	1,353	680	1,250	601	265	110	52	21	0.92	0.88

(注) 1. 数値は原数値。

2. 求人は原則年齢不問であり、月間有効求人数及び有効求人倍率は求人数を技術的に按分し算出したものである(求人数均等配分方式)。

## 雇用保険関係業務取扱状況

項目 年度・月	1. 適用事業所数		2. 被保険者数		3. 資格取得者数		4. 資格喪失者数		5. 受給資格決定件数		6. 受給者実人員				7. 基本手当支給金額		8. 就職促進給付												
	前年比		前年比		前年比		前年比		前年比		前年比	うち45歳以上	前年比	金額(円)	前年比	支給人員	金額(円)												
平成30年度	年度末	5,061	1.6	年度末	91,730	2.1	月平均	1,666	▲ 6.6	月平均	1,540	▲ 0.8	月平均	343	▲ 3.7	月平均	1,015	▲ 9.5	月平均	581	▲ 12.0	年度計	1,522,885,387	▲ 11.2	年度計	1,255	▲ 7.9	年度計	417,288,123
令和元年度	5,087	0.5	93,031	1.4	1,547	▲ 7.1	1,483	▲ 3.7	352	2.6	1,132	11.5	649	11.7	1,761,708,599	15.7	1,147	▲ 8.6	411,867,438										
令和2年度	5,077	▲ 0.2	92,462	▲ 0.6	1,413	▲ 8.7	1,458	▲ 1.7	431	22.4	1,408	24.4	847	30.5	2,195,961,182	24.6	1,008	▲ 12.1	390,386,949										
令和3年度	5,215	2.7	94,522	2.2	1,533	8.5	1,426	▲ 2.2	375	▲ 13.0	1,182	▲ 16.1	743	▲ 12.3	1,831,559,607	▲ 16.6	1,099	9.0	423,381,257										
令和4年度	5,319	2.0	94,289	▲ 0.2	1,538	0.3	1,579	10.7	367	▲ 2.1	1,084	▲ 8.3	651	▲ 12.4	1,697,258,405	▲ 7.3	971	▲ 11.6	350,273,120										
令和4年9月	5,254	1.7	95,169	1.8	1,257	▲ 0.5	1,400	14.2	322	▲ 6.1	1,161	▲ 11.9	690	▲ 14.0	151,980,638	▲ 16.6	85	21.4	32,541,575										
10月	5,256	1.7	94,836	1.4	1,454	1.5	1,731	20.8	335	▲ 13.9	1,085	▲ 7.3	640	▲ 11.0	134,829,514	▲ 8.1	91	1.1	34,069,758										
11月	5,271	1.9	94,518	1.0	1,383	▲ 2.8	1,722	34.1	345	8.8	1,110	▲ 1.7	676	▲ 4.8	154,953,913	7.0	73	▲ 37.6	26,204,264										
12月	5,278	1.8	94,682	1.0	1,165	7.7	1,065	2.1	244	▲ 6.9	1,058	0.0	654	▲ 1.4	128,422,061	▲ 3.0	97	▲ 2.0	38,504,909										
令和5年1月	5,292	1.8	94,444	0.4	1,298	19.6	1,543	0.1	320	11.9	1,078	3.4	659	4.8	150,915,169	11.7	82	10.8	33,532,643										
2月	5,302	1.8	94,582	0.2	1,333	▲ 5.2	1,201	▲ 2.3	312	1.0	992	▲ 1.4	596	▲ 2.5	125,816,497	1.1	62	▲ 27.1	19,921,962										
3月	5,319	2.0	94,289	▲ 0.2	1,412	▲ 5.9	1,716	14.4	404	21.7	1,001	▲ 1.3	608	0.3	138,937,848	▲ 1.3	89	6.0	31,575,584										
4月	5,333	2.2	94,894	1.3	2,847	56.3	2,264	▲ 15.1	578	▲ 1.9	1,006	8.8	609	7.6	117,881,030	11.3	69	86.5	21,293,587										
5月	5,347	2.3	95,335	0.6	2,092	▲ 15.8	1,657	14.5	538	15.5	1,172	10.7	714	10.0	156,012,176	12.7	78	▲ 13.3	28,064,293										
6月	5,357	2.2	95,616	0.1	1,452	▲ 33.1	1,308	▲ 13.1	418	8.6	1,213	6.9	729	8.5	149,576,333	▲ 1.2	99	37.5	34,798,089										
7月	5,354	1.9	95,617	0.3	1,451	7.6	1,570	5.9	354	8.9	1,267	8.1	738	7.3	157,286,063	11.4	96	28.0	31,535,234										
8月	5,344	1.8	95,286	0.1	1,415	6.2	1,734	18.4	356	▲ 1.4	1,328	7.8	771	8.4	197,279,301	13.1	72	▲ 39.0	23,824,160										
9月	5,355	1.9	95,409	0.3	1,489	18.5	1,381	▲ 1.4	323	0.3	1,248	7.5	722	4.6	154,900,710	1.9	101	18.8	35,745,382										

項目 年度・月	9. 高年齢求職者給付			10. 高年齢雇用継続給付			11. 育児休業給付計				12. 教育訓練給付			13. 介護休業給付				
	受給者数	前年比	金額(円)	受給者実人員	前年比	金額(円)	受給者実人員	前年比	金額(円)	受給者実人員	前年比	金額(円)	受給者数	前年比	金額(円)	受給者数	前年比	金額(円)
平成30年度	817	22.7	186,211,201	13,274	▲ 0.1	353,924,746	6,483	6.3	809,443,294	—	—	—	333	14.4	11,876,768	32	6.7	11,515,146
令和元年度	793	▲ 2.9	180,433,966	13,046	▲ 1.7	354,544,467	7,151	10.3	891,433,200	—	—	—	305	▲ 8.4	10,443,815	40	25.0	10,720,394
令和2年度	1,145	44.4	264,447,238	12,664	▲ 2.9	348,995,579	7,717	7.9	970,198,699	—	—	—	309	1.3	11,863,306	43	7.5	10,643,294
令和3年度	1,083	▲ 5.4	249,637,970	12,189	▲ 3.8	322,008,927	8,070	4.6	990,039,094	—	—	—	285	▲ 7.8	11,350,254	54	25.6	14,574,272
令和4年度	1,043	▲ 3.7	237,900,617	11,847	▲ 2.8	317,068,420	8,793	9.0	1,117,015,723	23	—	3,333,522	237	▲ 16.8	10,046,187	36	▲ 33.3	8,246,719
令和4年9月	61	▲ 9.0	14,624,030	1,182	▲ 0.7	31,675,936	636	3.2	80,724,274	—	—	—	32	33.3	1,267,312	1	▲ 85.7	377,947
10月	65	▲ 14.5	14,286,040	865	▲ 5.2	23,651,334	687	7.8	91,506,424	0	—	0	18	▲ 43.8	923,371	3	▲ 62.5	1,059,234
11月	84	▲ 23.6	18,518,101	1,121	7.7	29,773,986	687	20.5	86,324,832	0	—	0	38	15.2	1,498,050	1	0.0	324,809
12月	56	▲ 6.7	12,344,700	844	▲ 5.9	23,003,497	645	▲ 13.3	86,297,802	3	—	311,652	14	▲ 17.6	411,730	3	▲ 25.0	754,085
令和5年1月	83	25.8	19,000,620	1,086	7.5	29,302,478	770	18.1	101,831,478	6	—	1,070,856	13	▲ 35.0	479,780	5	25.0	1,296,162
2月	74	13.8	16,506,670	814	▲ 11.9	22,145,646	725	1.0	96,561,336	7	—	956,585	11	▲ 31.3	429,074	6	▲ 14.3	940,373
3月	85	19.7	19,969,460	1,154	4.5	31,144,921	894	12.9	117,116,357	7	—	994,429	20	▲ 4.8	859,038	5	▲ 16.7	370,631
4月	110	15.8	25,568,706	804	▲ 6.1	21,697,349	845	▲ 4.2	105,381,912	5	—	551,455	15	25.0	930,258	5	25.0	1,061,470
5月	215	15.0	52,526,580	1,224	16.7	32,882,460	936	6.4	111,191,887	5	—	529,016	16	▲ 5.9	555,344	3	50.0	485,165
6月	95	▲ 6.9	22,781,146	955	10.1	25,022,600	658	▲ 7.3	83,024,627	8	—	1,415,471	19	▲ 24.0	672,624	5	400.0	868,139
7月	80	27.0	19,021,650	1,153	▲ 0.5	30,877,374	604	0.5	79,064,690	3	—	396,780	17	▲ 15.0	939,130	4	—	750,614
8月	57	▲ 35.2	13,604,700	841	▲ 1.1	23,031,798	664	▲ 1.8	86,183,013	6	—	813,761	17	0.0	531,550	12	140.0	2,547,357
9月	77	26.2	17,491,560	1,119	▲ 5.3	30,178,644	632	▲ 0.6	85,920,857	6	—	1,362,651	24	▲ 25.0	1,059,485	3	200.0	556,216

(注) 1. [5. 受給資格決定件数]は、短期雇用特例求職者給付金に係る件数を除き、高年齢求職者給付金に係る件数を含む。

2. [11. 育児休業給付計]および[13. 介護休業給付]の( )は前年度実数値。

3. [11. 『うち出生時育児休業給付金』]は、令和4年10月より創設のため同月より前は該当数値なし。

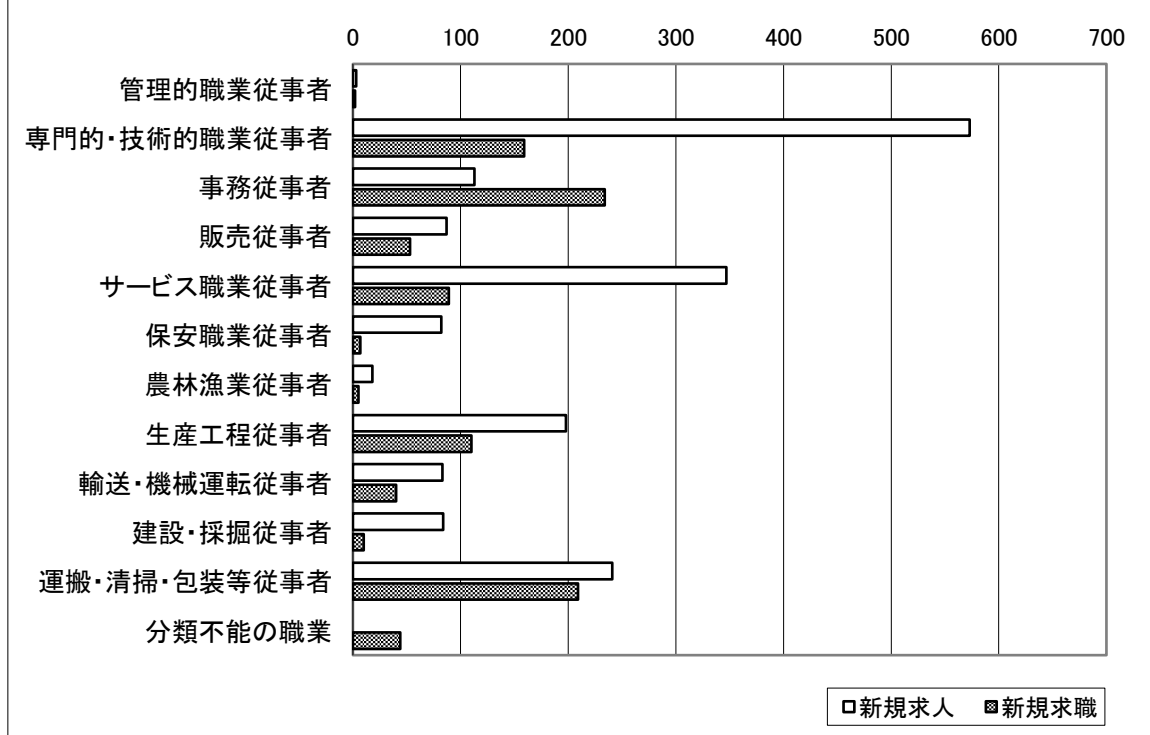
# 職業別業務取扱状況

9月

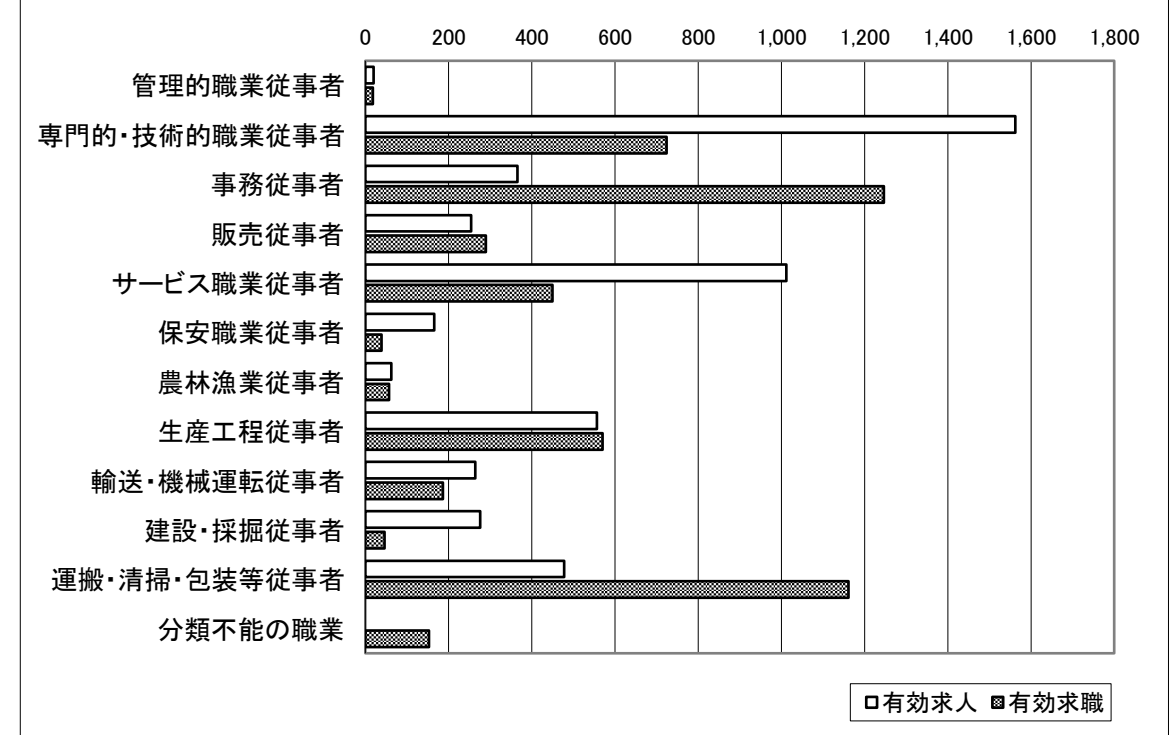
常用計

	職業計	管理的職業従事者	専門的・技術的職業従事者	事務従事者	販売従事者	サービス職業従事者	保安職業従事者	農林漁業従事者	生産工程従事者	輸送・機械運転従事者	建設・採掘従事者	運搬・清掃・包装等従事者	分類不能の職業
新規求人	1,829	3	573	113	87	347	82	18	198	83	84	241	0
有効求人	5,017	20	1,562	366	254	1,012	166	62	557	264	276	478	0
新規求職	962	2	159	234	53	89	7	5	110	40	10	209	44
有効求職	4,940	18	724	1,246	290	450	39	57	570	186	46	1,161	153
紹介件数	931	4	115	286	63	122	8	9	140	53	9	122	0
就職件数	202	0	32	32	11	38	4	2	24	18	4	37	0
新規求人倍率	1.90	1.50	3.60	0.48	1.64	3.90	11.71	3.60	1.80	2.08	8.40	1.15	0.00
有効求人倍率	1.02	1.11	2.16	0.29	0.88	2.25	4.26	1.09	0.98	1.42	6.00	0.41	0.00
新規求人倍率(埼玉県)	1.82	0.74	2.60	0.63	1.85	4.29	10.44	1.43	2.37	2.39	7.23	1.40	0.00
有効求人倍率(埼玉県)	0.99	1.06	1.38	0.29	1.28	2.71	6.14	0.66	1.49	1.57	5.46	0.59	0.00

新規求人求職の状況



有効求人求職の状況



(注) 1. 数値は原数値。  
2. 平成21年12月改定の「日本標準職業分類」に基づく区分。