

ハローワークくまがや 労働市場 ニュース

令和5年6月分

【熊谷公共職業安定所】

〒360-0014 熊谷市箱田5-6-2

TEL 048-522-5656

【深谷市ふるさとハローワーク】

〒366-0052 深谷市上柴町西4丁目2-6

上柴複合施設3F『キララ上柴』内

TEL 048-551-2501

【よりのジョブセンター】

〒369-1292 大里郡寄居町大字寄居1180-1

寄居町役場2F

TEL 048-586-1331

当所の労働市場の動き

【求職関係】

○新規求職者数は1,027人で前年同月比 3.8%の増加。

○有効求職者数は5,145人で前年同月比 6.8%の増加。

【求人関係】

○新規求人数は2,191人で前年同月比 9.2%の増加。

○有効求人数は5,606人で前年同月比 4.1%の減少。

【有効求人倍率】

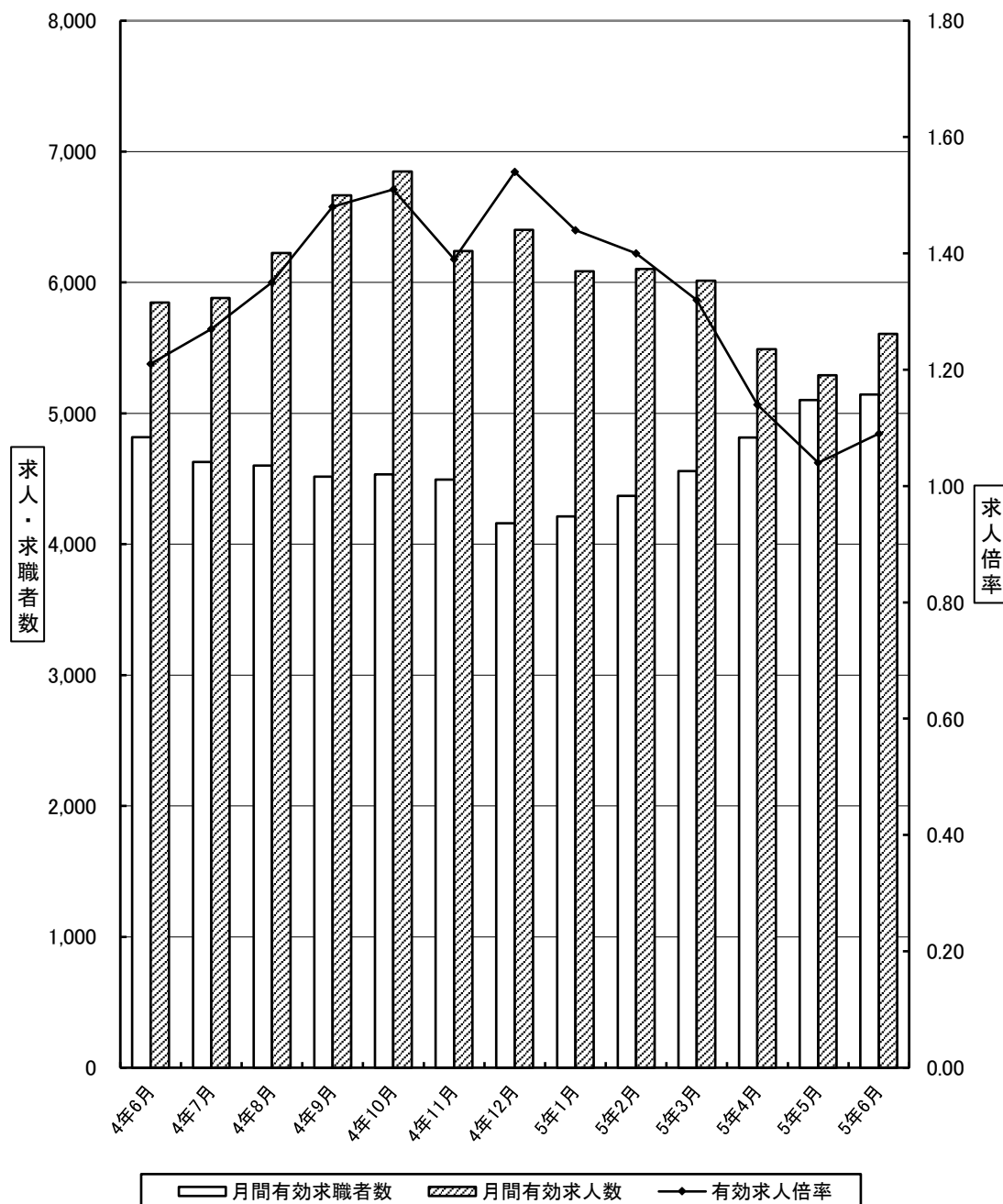
○6月の有効求人倍率は1.09倍となり、前月の1.04倍より0.05ポイント上昇。

お知らせ

ハローワーク熊谷の各種サービスは、ホームページからご覧になれます。
右のQRコードよりアクセスしてください。



求人求職状況の推移



人と企業を結ぶ公共職業安定所 8月1日発行

* 埼玉労働局HPより埼玉労働市場ニュースがご覧いただけます。 <https://jsite.mhlw.go.jp/saitama-roudoukyoku/>

(注) ハローワークインターネットサービスの機能拡充に伴い、令和3年9月以降の数値には、ハローワークに来所せず、オンライン上で求職登録した求職者数や、求職者がハローワークインターネットサービスの求人に直接応募した就職件数等が含まれている。

一 般 職 業 紹 介 状 況 (1)
(新規学卒者を除きパートタイムを含む)

ハローワーク熊谷

項目 年度・月	1. 新規求職申込件数		2. 新規求人数		3. 月間有効求職者数		4. 月間有効求人数		5. 紹介件数		6. 就職件数		7. 就職率		8. 充足数		9. 求人倍率					
	前年比	前年比	前年比	前年比	前年比	前年比	前年比	前年比	前年比	前年比	前年差	前年比	新規		有効		有効 (埼玉県)					
													前年	前年	前年	前年						
平成30年度平均	1,035	▲8.9	1,773	▲9.0	4,418	▲8.1	5,127	▲8.5	1,320	▲20.9	312	▲10.2	30.1%	▲0.4	285	▲11.9	1.71	—	1.16	—	1.33	—
令和元年度平均	1,019	▲1.6	1,764	▲0.5	4,512	2.1	5,195	1.3	1,221	▲7.5	283	▲9.2	27.8%	▲2.3	267	▲6.4	1.73	—	1.15	—	1.28	—
令和2年度平均	1,011	▲0.8	1,515	▲14.1	4,829	7.0	4,381	▲15.7	1,135	▲7.1	223	▲21.1	22.1%	▲5.7	219	▲17.9	1.50	—	0.91	—	0.94	—
令和3年度平均	1,015	0.4	1,948	28.6	4,905	1.6	5,514	25.9	1,095	▲3.5	247	10.5	24.3%	2.2	240	9.5	1.92	—	1.12	—	0.94	—
令和4年度平均	952	▲6.2	2,115	8.6	4,586	▲6.5	6,188	12.2	920	▲16.0	238	▲3.5	25.0%	0.7	235	▲2.1	2.22	—	1.35	—	1.05	—
令和4年6月	989	1.7	2,006	14.4	4,818	▲3.0	5,846	23.3	1,032	▲16.4	263	▲2.2	26.6%	▲1.1	279	5.7	2.03	1.80	1.21	0.95	0.94	0.85
7月	886	▲5.1	1,856	19.4	4,627	▲5.1	5,881	25.1	902	▲11.1	233	5.9	26.3%	2.7	218	▲4.4	2.09	1.66	1.27	0.96	0.99	0.89
8月	917	▲0.8	2,443	48.5	4,601	▲4.9	6,224	31.9	852	▲14.2	210	2.4	22.9%	0.7	206	14.4	2.66	1.78	1.35	0.97	1.02	0.90
9月	926	▲2.6	2,515	19.4	4,516	▲7.2	6,667	31.7	1,004	▲8.8	228	▲12.6	24.6%	▲2.8	237	6.3	2.72	2.21	1.48	1.04	1.05	0.91
10月	904	▲15.8	2,069	4.8	4,534	▲8.3	6,848	23.3	823	▲26.2	228	8.6	25.2%	5.6	217	4.3	2.29	1.84	1.51	1.12	1.10	0.95
11月	906	2.1	1,931	▲25.4	4,493	▲7.6	6,239	▲4.0	855	▲15.0	247	▲5.4	27.3%	▲2.1	227	▲10.6	2.13	2.92	1.39	1.34	1.13	1.00
12月	646	▲19.3	2,313	8.5	4,159	▲10.0	6,403	▲1.9	664	▲26.8	211	▲21.3	32.7%	▲0.8	194	▲19.2	3.58	2.66	1.54	1.41	1.21	1.06
令和5年1月	932	▲13.8	2,032	1.4	4,212	▲10.3	6,086	▲7.0	826	▲12.2	178	▲7.8	19.1%	1.2	190	▲5.0	2.18	1.85	1.44	1.39	1.18	1.05
2月	940	▲1.4	2,002	▲12.1	4,370	▲8.7	6,104	▲5.7	1,002	▲1.0	249	18.0	26.5%	4.4	226	▲1.3	2.13	2.39	1.40	1.35	1.16	1.04
3月	1,035	▲11.8	2,123	▲0.3	4,558	▲9.2	6,013	▲3.6	1,087	▲11.2	289	▲21.7	27.9%	▲3.6	284	▲20.0	2.05	1.82	1.32	1.24	1.08	1.02
4月	1,227	▲5.8	1,679	▲6.7	4,815	▲5.7	5,489	▲9.7	985	▲2.9	257	▲1.2	20.9%	0.9	248	▲8.1	1.37	1.38	1.14	1.19	0.99	0.94
5月	1,083	4.2	1,795	▲21.8	5,102	1.2	5,292	▲9.7	973	0.0	239	▲7.7	22.1%	▲2.8	235	▲13.3	1.66	2.21	1.04	1.16	0.96	0.90
6月	1,027	3.8	2,191	9.2	5,145	6.8	5,606	▲4.1	1,002	▲2.9	257	▲2.3	25.0%	▲1.6	254	▲9.0	2.13	2.03	1.09	1.21	0.98	0.94

(注) 数値は原数値。

(熊谷0506-01)

主要産業別、規模別一般新規求人状況

ハローワーク熊谷

○ 主要産業別、規模別一般新規求人状況（新規学卒者を除く）

令和5年6月

産業・規模		全数	パート除く	常用	臨時・季節	パートタイム
新規求人 数 (人)	合計	2,191	1,405	1,298	107	786
	D 建設業	148	146	146	0	2
	E 製造業	181	134	118	16	47
	G 情報通信業	27	25	19	6	2
	H 運輸業, 郵便業	73	59	59	0	14
	I 卸売業, 小売業	189	97	73	24	92
	L 学術研究, 専門・技術サービス業	28	23	23	0	5
	M 宿泊業, 飲食サービス業	67	15	15	0	52
	N 生活関連サービス業, 娯楽業	79	26	26	0	53
	O 教育, 学習支援業	28	14	14	0	14
	P 医療, 福祉	986	606	604	2	380
	R サービス業（他に分類されないもの）	288	226	174	52	62
	上記以外	97	34	27	7	63
	(規模別)					
	29人以下	1,350	877	818	59	473
	30～99人	530	352	326	26	178
	100～299人	233	142	135	7	91
300～499人	62	24	9	15	38	
500～999人	13	10	10	0	3	
1,000人以上	3	0	0	0	3	
対前 年 同 月 比 (%)	合計	9.2	6.8	8.9	▲13.0	13.7
	D 建設業	▲18.7	▲7.0	▲7.0	-	▲92.0
	E 製造業	▲23.6	▲27.2	▲31.4	33.3	▲11.3
	G 情報通信業	8.0	8.7	11.8	0.0	0.0
	H 運輸業, 郵便業	9.0	20.4	28.3	(3)	▲22.2
	I 卸売業, 小売業	3.3	7.8	40.4	▲36.8	▲1.1
	L 学術研究, 専門・技術サービス業	75.0	187.5	187.5	-	▲37.5
	M 宿泊業, 飲食サービス業	▲16.3	▲34.8	▲34.8	-	▲8.8
	N 生活関連サービス業, 娯楽業	▲1.3	▲29.7	▲29.7	-	23.3
	O 教育, 学習支援業	▲45.1	▲44.0	▲44.0	-	▲46.2
	P 医療, 福祉	19.8	12.0	11.6	-	34.8
	R サービス業（他に分類されないもの）	41.9	55.9	102.3	▲11.9	6.9
	上記以外	64.4	3.0	▲3.6	40.0	142.3
	(規模別)					
	29人以下	2.7	6.4	6.5	5.4	▲3.7
	30～99人	23.0	17.3	24.4	▲31.6	35.9
	100～299人	33.9	4.4	14.4	▲61.1	139.5
300～499人	40.9	9.1	▲25.0	50.0	72.7	
500～999人	▲64.9	▲65.5	▲65.5	-	▲62.5	
1,000人以上	▲40.0	(4)	(3)	(1)	200.0	

○ 主要産業における対前年同月比の推移（新規学卒者を除く）

(%)

産 業	4年								5年					
	6月	7月	8月	9月	10月	11月	12月	1月	2月	3月	4月	5月	6月	
合計	14.4	19.4	48.5	19.4	4.8	▲25.4	8.5	1.4	▲12.1	▲0.3	▲6.7	▲21.8	9.2	
D 建設業	27.3	▲13.0	2.0	71.2	35.2	▲21.3	▲22.2	30.1	36.8	▲8.6	24.5	7.4	▲18.7	
E 製造業	4.9	40.3	37.6	29.2	▲3.0	▲25.9	43.3	▲15.2	3.0	▲4.6	▲18.8	3.6	▲23.6	
G 情報通信業	177.8	36.8	0.0	▲69.6	▲30.3	333.3	▲11.8	▲51.9	6.7	116.1	315.8	▲10.0	8.0	
H 運輸業, 郵便業	▲18.3	▲41.3	27.4	74.0	▲0.9	183.3	8.2	▲45.0	30.7	22.7	▲47.6	50.5	9.0	
I 卸売業, 小売業	8.3	47.4	33.3	23.4	23.1	5.4	▲17.4	16.0	7.5	0.5	6.1	40.3	3.3	
L 学術研究, 専門・技術サービス業	▲38.5	▲31.0	▲78.4	55.0	80.8	▲60.0	26.8	41.2	25.0	▲52.4	▲35.5	▲61.3	75.0	
M 宿泊業, 飲食サービス業	185.7	259.4	95.7	606.7	59.1	▲12.9	9.2	▲57.5	▲32.8	94.6	▲51.9	▲28.3	▲16.3	
N 生活関連サービス業, 娯楽業	1.3	46.8	▲5.0	▲17.6	▲7.5	▲30.1	▲13.1	58.8	25.0	▲39.8	▲25.8	▲65.2	▲1.3	
O 教育, 学習支援業	75.9	22.2	▲61.3	▲73.3	▲67.5	▲66.2	▲27.7	47.1	18.2	▲35.0	▲26.7	▲26.7	▲45.1	
P 医療, 福祉	21.4	19.6	76.5	20.7	15.6	▲39.6	20.8	22.5	▲35.2	0.1	▲4.1	▲36.9	19.8	
R サービス業（他に分類されないもの）	3.6	3.4	60.1	▲21.6	▲24.6	▲18.6	5.5	10.2	5.7	3.1	13.3	▲40.3	41.9	
上記以外	▲33.7	▲50.0	107.0	56.9	▲33.9	13.3	▲20.4	▲28.7	▲10.3	7.9	18.8	▲51.3	64.4	

- (注) 1. 数値は原数値。
 2. 平成25年10月改定の「日本標準産業分類」に基づく区分により表章したもの。
 3. 対前年同月比の()は前年度実数値。

一 般 職 業 紹 介 状 況 (2)

ハローワーク熊谷

項目 年度・月	10. 産業別一般新規求人状況																	
	建設		製造		情報通信		運輸・郵便		卸売・小売		学術研究、専門・技術サービス		宿泊・飲食サービス		生活関連サービス・娯楽		教育・学習支援	
	前年比	前年比	前年比	前年比	前年比	前年比	前年比	前年比	前年比	前年比	前年比	前年比	前年比	前年比	前年比	前年比	前年比	
平成30年度平均	125	5.9	274	▲ 5.2	24	▲ 25.0	124	▲ 0.8	195	▲ 4.4	31	6.9	74	▲ 32.1	67	▲ 28.7	28	12.0
令和元年度平均	141	12.8	236	▲ 13.9	32	33.3	103	▲ 16.9	182	▲ 6.7	28	▲ 9.7	61	▲ 17.6	71	6.0	28	0.0
令和2年度平均	145	2.8	174	▲ 26.3	16	▲ 50.0	85	▲ 17.5	150	▲ 17.6	24	▲ 14.3	34	▲ 44.3	63	▲ 11.3	22	▲ 21.4
令和3年度平均	146	0.7	258	48.3	20	25.0	88	3.5	152	1.3	31	29.2	57	67.6	65	3.2	41	86.4
令和4年度平均	162	11.0	288	11.6	21	5.0	99	12.5	170	11.8	31	0.0	81	42.1	65	0.0	28	▲ 31.7
令和4年6月	182	27.3	237	4.9	25	177.8	67	▲ 18.3	183	8.3	16	▲ 38.5	80	185.7	80	1.3	51	75.9
7月	114	▲ 13.0	296	40.3	26	36.8	47	▲ 41.3	168	47.4	20	▲ 31.0	115	259.4	91	46.8	22	22.2
8月	153	2.0	333	37.6	7	0.0	107	27.4	164	33.3	8	▲ 78.4	45	95.7	38	▲ 5.0	12	▲ 61.3
9月	250	71.2	372	29.2	7	▲ 69.6	134	74.0	158	23.4	31	55.0	106	606.7	84	▲ 17.6	23	▲ 73.3
10月	169	35.2	262	▲ 3.0	23	▲ 30.3	113	▲ 0.9	208	23.1	47	80.8	105	59.1	74	▲ 7.5	25	▲ 67.5
11月	148	▲ 21.3	269	▲ 25.9	26	333.3	119	183.3	157	5.4	12	▲ 60.0	61	▲ 12.9	51	▲ 30.1	26	▲ 66.2
12月	161	▲ 22.2	351	43.3	15	▲ 11.8	105	8.2	128	▲ 17.4	52	26.8	71	9.2	113	▲ 13.1	34	▲ 27.7
令和5年1月	147	30.1	263	▲ 15.2	13	▲ 51.9	72	▲ 45.0	196	16.0	24	41.2	76	▲ 57.5	54	58.8	50	47.1
2月	197	36.8	313	3.0	16	6.7	115	30.7	172	7.5	75	25.0	41	▲ 32.8	25	25.0	39	18.2
3月	159	▲ 8.6	230	▲ 4.6	67	116.1	92	22.7	198	0.5	30	▲ 52.4	72	94.6	59	▲ 39.8	26	▲ 35.0
4月	117	24.5	207	▲ 18.8	79	315.8	65	▲ 47.6	190	6.1	20	▲ 35.5	76	▲ 51.9	46	▲ 25.8	11	▲ 26.7
5月	188	7.4	287	3.6	9	▲ 10.0	146	50.5	188	40.3	12	▲ 61.3	33	▲ 28.3	16	▲ 65.2	11	▲ 26.7
6月	148	▲ 18.7	181	▲ 23.6	27	8.0	73	9.0	189	3.3	28	75.0	67	▲ 16.3	79	▲ 1.3	28	▲ 45.1

項目 年度・月	11. 規模別一般新規求人状況(事業所規模)																	
	医療・福祉		サービス		左記以外		29人以下		30~99人		100~299人		300~499人		500~999人		1000人以上	
	前年比	前年比	前年比	前年比	前年比	前年比	前年比	前年比	前年比	前年比	前年比	前年比	前年比	前年比	前年比	前年比	前年比	
平成30年度平均	509	▲ 2.5	245	▲ 15.5	76	▲ 30.3	1,036	▲ 8.3	454	▲ 6.6	229	▲ 10.9	33	▲ 15.4	17	▲ 43.3	4	▲ 33.3
令和元年度平均	570	12.0	233	▲ 4.9	81	6.6	1,038	0.2	456	0.4	197	▲ 14.0	36	9.1	31	82.4	6	50.0
令和2年度平均	542	▲ 4.9	184	▲ 21.0	79	▲ 2.5	932	▲ 10.2	396	▲ 13.2	126	▲ 36.0	34	▲ 5.6	15	▲ 51.6	12	100.0
令和3年度平均	773	42.6	242	31.5	76	▲ 3.8	1,227	31.7	463	16.9	174	38.1	49	44.1	27	80.0	7	▲ 41.7
令和4年度平均	861	11.4	235	▲ 2.9	72	▲ 5.3	1,335	8.8	485	4.8	214	23.0	36	▲ 26.5	34	25.9	10	42.9
令和4年6月	823	21.4	203	3.6	59	▲ 33.7	1,315	16.8	431	2.4	174	41.5	44	▲ 31.3	37	146.7	5	0.0
7月	745	19.6	183	3.4	29	▲ 50.0	1,133	19.8	433	11.0	216	35.0	9	▲ 55.0	64	77.8	1	▲ 50.0
8月	1,098	76.5	389	60.1	89	107.0	1,640	58.3	524	16.7	232	109.0	8	▲ 76.5	32	300.0	7	0.0
9月	975	20.7	273	▲ 21.6	102	56.9	1,373	9.3	682	24.7	336	46.7	84	31.3	28	211.1	12	1100.0
10月	814	15.6	190	▲ 24.6	39	▲ 33.9	1,371	7.8	406	▲ 15.8	238	50.6	22	▲ 21.4	30	▲ 11.8	2	100.0
11月	758	▲ 39.6	193	▲ 18.6	111	13.3	1,216	▲ 26.3	496	▲ 12.4	164	▲ 37.6	8	▲ 88.2	13	▲ 45.8	34	112.5
12月	952	20.8	249	5.5	82	▲ 20.4	1,380	7.1	492	4.9	295	23.4	81	▲ 2.4	49	133.3	16	▲ 46.7
令和5年1月	821	22.5	249	10.2	67	▲ 28.7	1,356	6.1	429	6.2	183	4.6	28	▲ 74.8	19	▲ 42.4	17	466.7
2月	710	▲ 35.2	221	5.7	78	▲ 10.3	1,265	▲ 22.4	522	12.5	180	25.0	18	125.0	9	▲ 65.4	8	60.0
3月	806	0.1	302	3.1	82	7.9	1,344	2.1	441	▲ 7.4	218	▲ 5.2	54	10.2	66	29.4	0	(7)
4月	615	▲ 4.1	196	13.3	57	18.8	1,140	2.2	289	▲ 35.3	115	▲ 31.1	31	▲ 3.1	97	177.1	7	133.3
5月	751	▲ 36.9	117	▲ 40.3	37	▲ 51.3	1,178	▲ 22.1	413	▲ 20.7	126	▲ 24.1	43	▲ 8.5	24	▲ 17.2	11	▲ 42.1
6月	986	19.8	288	41.9	97	64.4	1,350	2.7	530	23.0	233	33.9	62	40.9	13	▲ 64.9	3	▲ 40.0

- (注) 1. 数値は原数値。
 2. 産業分類(平成25年10月改訂「日本標準産業分類」)に基づく区分により表章している。
 3. 情報通信業には、通信業、放送業、ソフトウェア業、情報処理・提供サービス業、インターネット付随サービス業等が含まれる。
 学術研究、専門・技術サービス業には学術・開発研究機関、法律事務所、広告業、獣医学、土木建築サービス業、機械設計業等が含まれる。
 生活関連サービス・娯楽業には洗濯・理容・美容・浴場業、旅行業、娯楽業等が含まれる。
 サービス業には、廃棄物処理業、自動車整備業、機械等修理業、職業紹介・労働者派遣業、警備業等が含まれる。
 4. 前年比の()は前年度実数値。

パートタイム職業紹介状況

項目 年度・月	1. 新規求職申込件数		2. 新規求人数		3. 月間有効求職者数		4. 月間有効求人数		5. 紹介件数		6. 就職件数		7. 充足数		8. 求人倍率			
	前年比	前年比	前年比	前年比	前年比	前年比	前年比	前年比	前年比	前年比	前年比	前年比	新規		有効			
													原数値	前年差	原数値	前年差		
平成30年度平均	379	1.1	656	▲ 9.8	1,646	▲ 0.7	1,872	▲ 8.8	429	▲ 10.6	131	▲ 3.0	120	▲ 2.4	1.73	▲ 0.21	1.14	▲ 0.10
令和元年度平均	367	▲ 3.2	656	0.0	1,693	2.9	1,879	0.4	430	0.2	122	▲ 6.9	113	▲ 5.8	1.79	0.06	1.11	▲ 0.03
令和2年度平均	367	0.0	512	▲ 22.0	1,747	3.2	1,443	▲ 23.2	413	▲ 4.0	102	▲ 16.4	89	▲ 21.2	1.40	▲ 0.39	0.83	▲ 0.28
令和3年度平均	387	5.4	639	24.8	1,862	6.6	1,762	22.1	438	6.1	121	18.6	107	20.2	1.65	0.25	0.95	0.12
令和4年度平均	382	▲ 1.3	696	8.9	1,803	▲ 3.2	1,975	12.1	400	▲ 8.7	122	0.8	111	3.7	1.82	0.17	1.10	0.15
令和4年6月	414	20.3	691	20.8	1,909	0.2	1,770	14.6	420	▲ 11.6	136	▲ 2.9	127	4.1	1.67	0.01	0.93	0.12
7月	339	11.5	589	14.8	1,782	▲ 1.0	1,780	19.9	377	11.2	113	6.6	101	0.0	1.74	0.05	1.00	0.18
8月	363	4.6	661	12.8	1,799	0.6	1,877	21.2	343	▲ 13.4	86	▲ 7.5	85	9.0	1.82	0.13	1.04	0.17
9月	359	▲ 4.3	845	23.9	1,779	▲ 2.6	2,012	19.6	412	▲ 4.6	118	▲ 0.8	103	6.2	2.35	0.53	1.13	0.21
10月	328	▲ 22.6	682	7.6	1,772	▲ 7.6	2,131	17.7	341	▲ 28.1	121	18.6	102	9.7	2.08	0.58	1.20	0.26
11月	365	15.9	714	▲ 7.9	1,767	▲ 5.0	2,098	2.9	366	▲ 7.8	136	13.3	116	19.6	1.96	▲ 0.50	1.19	0.09
12月	241	▲ 19.4	782	15.3	1,608	▲ 7.5	2,151	8.9	271	▲ 23.7	114	▲ 16.2	100	▲ 7.4	3.24	0.97	1.34	0.20
令和5年1月	377	▲ 1.8	636	▲ 12.5	1,660	▲ 4.7	2,004	▲ 0.4	400	6.4	75	▲ 10.7	81	▲ 1.2	1.69	▲ 0.20	1.21	0.05
2月	382	4.7	772	15.9	1,741	▲ 3.0	2,073	0.4	453	▲ 4.2	129	29.0	111	15.6	2.02	0.20	1.19	0.04
3月	400	▲ 13.0	733	▲ 4.4	1,804	▲ 4.2	2,010	▲ 3.6	459	▲ 12.6	133	▲ 32.8	131	▲ 28.8	1.83	0.16	1.11	0.00
4月	534	▲ 4.6	534	▲ 15.1	1,953	▲ 2.3	1,832	▲ 7.4	427	▲ 14.8	138	▲ 9.8	138	▲ 4.2	1.00	▲ 0.12	0.94	▲ 0.05
5月	444	▲ 1.8	595	▲ 4.0	2,124	5.4	1,730	▲ 4.6	408	▲ 10.3	108	▲ 25.5	94	▲ 28.8	1.34	▲ 0.03	0.81	▲ 0.09
6月	417	0.7	786	13.7	2,154	12.8	1,885	6.5	440	4.8	125	▲ 8.1	122	▲ 3.9	1.88	0.21	0.88	▲ 0.05

(注) 数値は原数値。

中高年齢者職業紹介状況(パートタイムを除く常用)

項目 年度・月	1. 新規求職申込件数		2. 月間有効求職者数		3. 月間有効求人数		4. 紹介件数		5. 就職件数		6. 有効求人倍率	
	うち55歳以上		うち55歳以上		うち55歳以上		うち55歳以上		うち55歳以上		うち55歳以上	
平成30年度平均	261	124	1,137	550	993	523	338	136	64	28	0.87	0.95
令和元年度平均	267	122	1,198	578	1,071	540	310	128	61	27	0.89	0.93
令和2年度平均	301	141	1,474	715	966	490	344	150	51	22	0.66	0.69
令和3年度平均	283	143	1,404	681	1,238	620	291	123	52	21	0.88	0.91
令和4年度平均	260	131	1,281	634	1,385	668	233	103	50	21	1.08	1.05
令和4年6月	256	108	1,318	647	1,317	634	296	130	56	29	1.00	0.98
7月	259	136	1,300	639	1,345	650	243	115	45	17	1.03	1.02
8月	262	146	1,313	672	1,456	715	228	103	67	26	1.11	1.06
9月	242	113	1,244	632	1,537	754	268	113	39	15	1.24	1.19
10月	261	116	1,254	614	1,578	768	212	91	55	26	1.26	1.25
11月	250	125	1,231	586	1,366	653	220	95	51	30	1.11	1.11
12月	175	76	1,169	546	1,403	662	177	63	39	12	1.20	1.21
令和5年1月	260	146	1,201	577	1,350	644	174	69	40	13	1.12	1.12
2月	271	142	1,254	633	1,313	622	249	112	57	29	1.05	0.98
3月	282	142	1,295	640	1,298	623	280	126	67	25	1.00	0.97
4月	318	169	1,345	673	1,179	577	240	131	46	19	0.88	0.86
5月	292	139	1,366	687	1,164	571	278	159	70	33	0.85	0.83
6月	258	141	1,350	688	1,228	599	241	138	59	23	0.91	0.87

(注) 1. 数値は原数値。

2. 求人は原則年齢不問であり、月間有効求人数及び有効求人倍率は求人数を技術的に按分し算出したものである(求人数均等配分方式)。

雇用保険関係業務取扱状況

項目 年度・月	1. 適用事業所数		2. 被保険者数		3. 資格取得者数		4. 資格喪失者数		5. 受給資格決定件数		6. 受給者実人員				7. 基本手当支給金額		8. 就職促進給付													
	前年比	前年比	前年比	前年比	前年比	前年比	前年比	前年比	前年比	前年比	前年比	前年比	前年比	金額(円)	前年比	支給人員	金額(円)													
平成30年度	年度末	5,061	1.6	年度末	91,730	2.1	月平均	1,666	▲ 6.6	月平均	1,540	▲ 0.8	月平均	343	▲ 3.7	月平均	1,015	▲ 9.5	うち45歳以上	月平均	581	▲ 12.0	年度計	1,522,885,387	▲ 11.2	年度計	1,255	▲ 7.9	年度計	417,288,123
令和元年度	5,087	0.5	93,031	1.4	1,547	▲ 7.1	1,483	▲ 3.7	352	2.6	1,132	11.5	649	11.7	1,761,708,599	15.7	1,147	▲ 8.6	411,867,438											
令和2年度	5,077	▲ 0.2	92,462	▲ 0.6	1,413	▲ 8.7	1,458	▲ 1.7	431	22.4	1,408	24.4	847	30.5	2,195,961,182	24.6	1,008	▲ 12.1	390,386,949											
令和3年度	5,215	2.7	94,522	2.2	1,533	8.5	1,426	▲ 2.2	375	▲ 13.0	1,182	▲ 16.1	743	▲ 12.3	1,831,559,607	▲ 16.6	1,099	9.0	423,381,257											
令和4年度	5,319	2.0	94,289	▲ 0.2	1,538	0.3	1,579	10.7	367	▲ 2.1	1,084	▲ 8.3	651	▲ 12.4	1,697,258,405	▲ 7.3	971	▲ 11.6	350,273,120											
令和4年6月	5,243	2.3	95,487	1.6	2,169	▲ 28.8	1,506	15.3	385	2.1	1,135	▲ 12.4	672	▲ 19.3	151,329,487	▲ 15.5	72	▲ 49.7	26,839,280											
7月	5,252	2.4	95,327	2.1	1,348	▲ 3.2	1,483	0.7	325	▲ 2.4	1,172	▲ 12.5	688	▲ 20.5	141,228,466	▲ 14.9	75	▲ 20.2	22,115,466											
8月	5,251	2.0	95,180	2.1	1,333	11.2	1,465	8.8	361	1.7	1,232	▲ 8.9	711	▲ 16.0	174,502,082	▲ 4.7	118	40.5	40,014,993											
9月	5,254	1.7	95,169	1.8	1,257	▲ 0.5	1,400	14.2	322	▲ 6.1	1,161	▲ 11.9	690	▲ 14.0	151,980,638	▲ 16.6	85	21.4	32,541,575											
10月	5,256	1.7	94,836	1.4	1,454	1.5	1,731	20.8	335	▲ 13.9	1,085	▲ 7.3	640	▲ 11.0	134,829,514	▲ 8.1	91	1.1	34,069,758											
11月	5,271	1.9	94,518	1.0	1,383	▲ 2.8	1,722	34.1	345	8.8	1,110	▲ 1.7	676	▲ 4.8	154,953,913	7.0	73	▲ 37.6	26,204,264											
12月	5,278	1.8	94,682	1.0	1,165	7.7	1,065	2.1	244	▲ 6.9	1,058	0.0	654	▲ 1.4	128,422,061	▲ 3.0	97	▲ 2.0	38,504,909											
令和5年1月	5,292	1.8	94,444	0.4	1,298	19.6	1,543	0.1	320	11.9	1,078	3.4	659	4.8	150,915,169	11.7	82	10.8	33,532,643											
2月	5,302	1.8	94,582	0.2	1,333	▲ 5.2	1,201	▲ 2.3	312	1.0	992	▲ 1.4	596	▲ 2.5	125,816,497	1.1	62	▲ 27.1	19,921,962											
3月	5,319	2.0	94,289	▲ 0.2	1,412	▲ 5.9	1,716	14.4	404	21.7	1,001	▲ 1.3	608	0.3	138,937,848	▲ 1.3	89	6.0	31,575,584											
4月	5,333	2.2	94,894	1.3	2,847	56.3	2,264	▲ 15.1	578	▲ 1.9	1,006	8.8	609	7.6	117,881,030	11.3	69	86.5	21,293,587											
5月	5,347	2.3	95,335	0.6	2,092	▲ 15.8	1,657	14.5	538	15.5	1,172	10.7	714	10.0	156,012,176	12.7	78	▲ 13.3	28,064,293											
6月	5,357	2.2	95,616	0.1	1,452	▲ 33.1	1,308	▲ 13.1	418	8.6	1,213	6.9	729	8.5	149,576,333	▲ 1.2	99	37.5	34,798,089											

項目 年度・月	9. 高齢求職者給付			10. 高齢雇用継続給付			11. 育児休業給付計				12. 教育訓練給付			13. 介護休業給付				
	受給者数	前年比	金額(円)	受給者実人員	前年比	金額(円)	受給者実人員	前年比	金額(円)	受給者実人員	前年比	金額(円)	受給者数	前年比	金額(円)	受給者数	前年比	金額(円)
平成30年度	817	22.7	186,211,201	13,274	▲ 0.1	353,924,746	6,483	6.3	809,443,294	—	—	—	333	14.4	11,876,768	32	6.7	11,515,146
令和元年度	793	▲ 2.9	180,433,966	13,046	▲ 1.7	354,544,467	7,151	10.3	891,433,200	—	—	—	305	▲ 8.4	10,443,815	40	25.0	10,720,394
令和2年度	1,145	44.4	264,447,238	12,664	▲ 2.9	348,995,579	7,717	7.9	970,198,699	—	—	—	309	1.3	11,863,306	43	7.5	10,643,294
令和3年度	1,083	▲ 5.4	249,637,970	12,189	▲ 3.8	322,008,927	8,070	4.6	990,039,094	—	—	—	285	▲ 7.8	11,350,254	54	25.6	14,574,272
令和4年度	1,043	▲ 3.7	237,900,617	11,847	▲ 2.8	317,068,420	8,793	9.0	1,117,015,723	23	—	3,333,522	237	▲ 16.8	10,046,187	36	▲ 33.3	8,246,719
令和4年6月	102	25.9	22,737,611	867	▲ 11.3	22,498,461	710	▲ 2.1	87,752,311	—	—	—	25	▲ 26.5	1,132,970	1	▲ 66.7	177,596
7月	63	▲ 8.7	14,376,050	1,159	7.0	30,911,418	601	10.9	74,815,690	—	—	—	20	▲ 31.0	1,000,340	0	(3)	0
8月	88	10.0	19,549,380	850	▲ 6.2	22,455,340	676	6.5	86,018,921	—	—	—	17	▲ 19.0	487,892	5	66.7	1,311,060
9月	61	▲ 9.0	14,624,030	1,182	▲ 0.7	31,675,936	636	3.2	80,724,274	—	—	—	32	33.3	1,267,312	1	▲ 85.7	377,947
10月	65	▲ 14.5	14,286,040	865	▲ 5.2	23,651,334	687	7.8	91,506,424	0	—	0	18	▲ 43.8	923,371	3	▲ 62.5	1,059,234
11月	84	▲ 23.6	18,518,101	1,121	7.7	29,773,986	687	20.5	86,324,832	0	—	0	38	15.2	1,498,050	1	0.0	324,809
12月	56	▲ 6.7	12,344,700	844	▲ 5.9	23,003,497	645	▲ 13.3	86,297,802	3	—	311,652	14	▲ 17.6	411,730	3	▲ 25.0	754,085
令和5年1月	83	25.8	19,000,620	1,086	7.5	29,302,478	770	18.1	101,831,478	6	—	1,070,856	13	▲ 35.0	479,780	5	25.0	1,296,162
2月	74	13.8	16,506,670	814	▲ 11.9	22,145,646	725	1.0	96,561,336	7	—	956,585	11	▲ 31.3	429,074	6	▲ 14.3	940,373
3月	85	19.7	19,969,460	1,154	4.5	31,144,921	894	12.9	117,116,357	7	—	994,429	20	▲ 4.8	859,038	5	▲ 16.7	370,631
4月	110	15.8	25,568,706	804	▲ 6.1	21,697,349	845	▲ 4.2	105,381,912	5	—	551,455	15	25.0	930,258	5	25.0	1,061,470
5月	215	15.0	52,526,580	1,224	16.7	32,882,460	936	6.4	111,191,887	5	—	529,016	16	▲ 5.9	555,344	3	50.0	485,165
6月	95	▲ 6.9	22,781,146	955	10.1	25,022,600	658	▲ 7.3	83,024,627	8	—	1,415,471	19	▲ 24.0	672,624	5	400.0	868,139

(注) 1. [5. 受給資格決定件数]は、短期雇用特例求職者給付金に係る件数を除き、高齢求職者給付金に係る件数を含む。

2. [11. 育児休業給付計]および[13. 介護休業給付]の()は前年度実数値。

3. [11. 『うち出生時育児休業給付金』]は、令和4年10月より創設のため同月より前は該当数値なし。

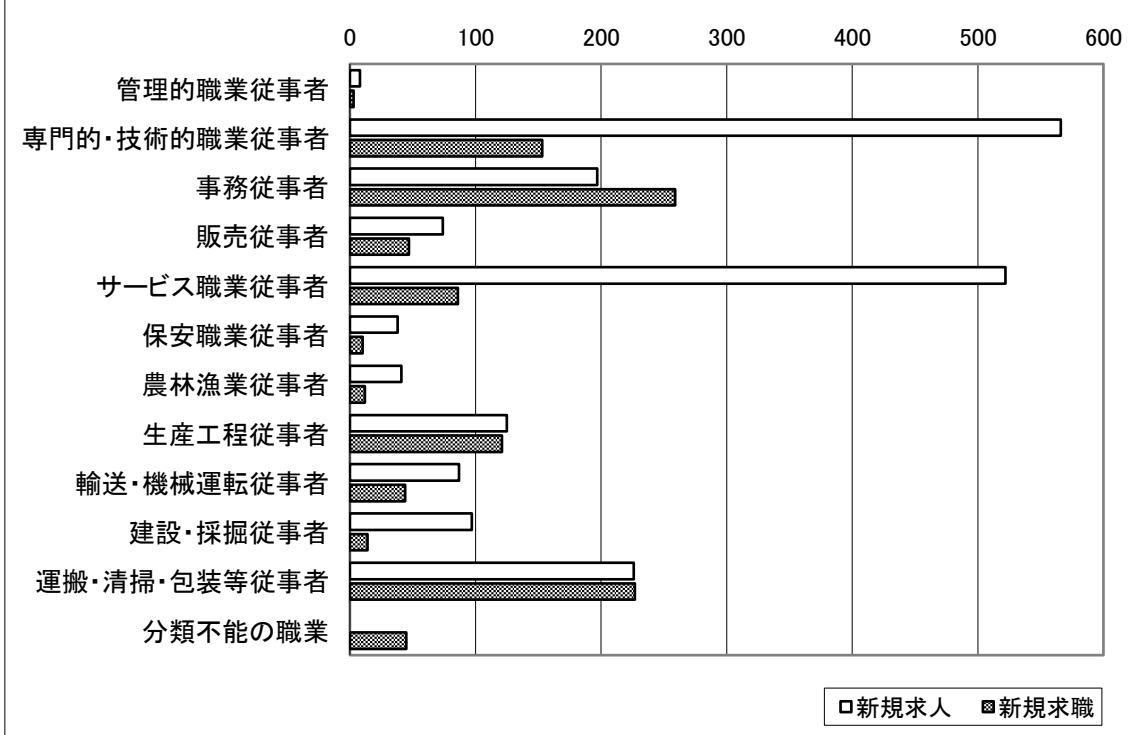
職業別業務取扱状況

6月

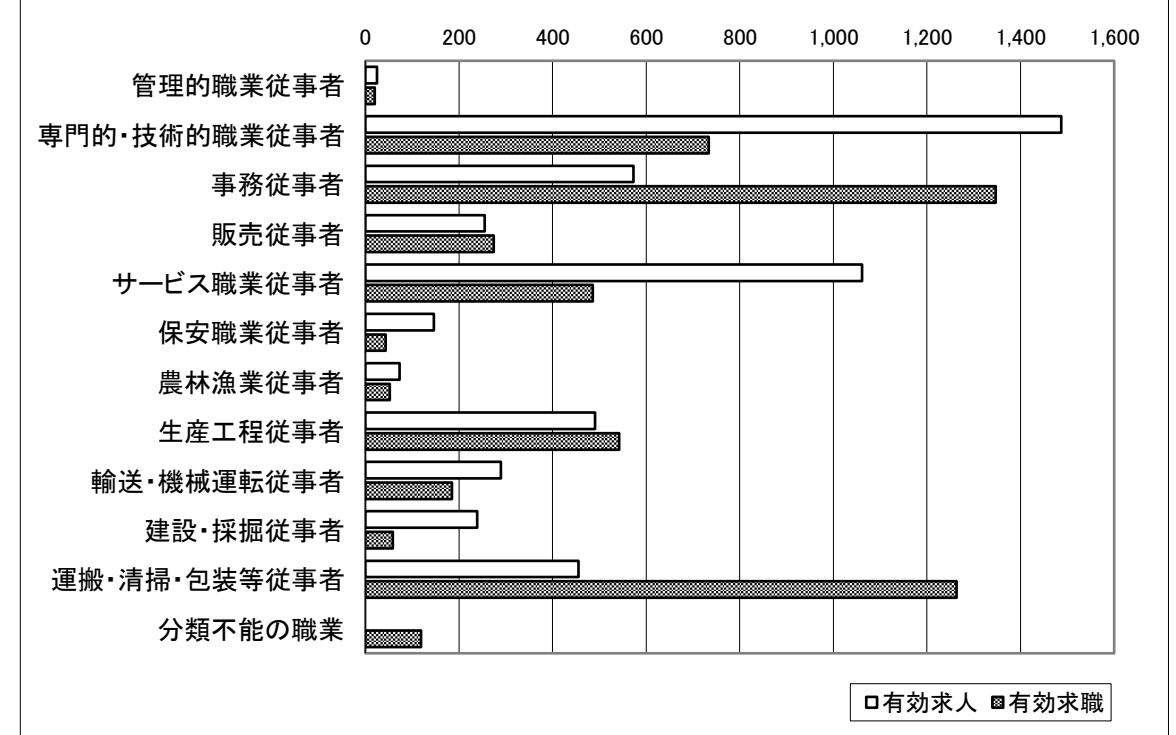
常用計

	職業計	管理的職業従事者	専門的・技術的職業従事者	事務従事者	販売従事者	サービス職業従事者	保安職業従事者	農林漁業従事者	生産工程従事者	輸送・機械運転従事者	建設・採掘従事者	運搬・清掃・包装等従事者	分類不能の職業
新規求人	1,981	8	566	197	74	522	38	41	125	87	97	226	0
有効求人	5,095	25	1,487	573	255	1,061	146	73	491	290	239	455	0
新規求職	1,021	3	153	259	47	86	10	12	121	44	14	227	45
有効求職	5,124	20	734	1,347	274	486	43	52	542	185	59	1,263	119
紹介件数	911	2	99	316	40	112	21	13	127	47	7	127	0
就職件数	225	0	35	48	2	42	5	3	28	16	3	43	0
新規求人倍率	1.94	2.67	3.70	0.76	1.57	6.07	3.80	3.42	1.03	1.98	6.93	1.00	0.00
有効求人倍率	0.99	1.25	2.03	0.43	0.93	2.18	3.40	1.40	0.91	1.57	4.05	0.36	0.00
新規求人倍率(埼玉県)	1.75	1.14	2.54	0.61	2.10	3.97	7.61	1.43	2.12	2.56	7.45	1.23	0.00
有効求人倍率(埼玉県)	0.91	1.07	1.23	0.26	1.22	2.42	4.56	0.63	1.50	1.61	5.01	0.52	0.00

新規求人求職の状況



有効求人求職の状況



(注) 1. 数値は原数値。
2. 平成21年12月改定の「日本標準職業分類」に基づく区分。