

ハローワークかわごえ

労働市場 ニュース

令和5年1月分

○求人倍率の動き(原数値)

- ①有効求人倍率は1.16倍と前月より0.08ポイント低下した。
- ②新規求人倍率は1.89倍と前月より0.46ポイント低下した。

○求人の動き(原数値)

- ①有効求人数は9,687人で、前年同月より2.2%減少した。
- ②新規求人数は3,443人で、前年同月より1.9%減少した。

○求職者の動き(原数値)

- ①有効求職者数は8,319人で、前年同月より7.3%減少した。
- ②新規求職者数は1,824人で、前年同月より9.4%減少した。

□埼玉及び全国の求人倍率の動き

- ①埼玉の有効求人倍率は1.07倍と前月より0.01ポイント低下した。
- ②全国の有効求人倍率は1.35倍と前月より0.01ポイント低下した。

(川越公共職業安定所/マザーズコーナー)

〒350-1118 川越市豊田本1-19-8 川越合同庁舎1階
TEL 049-242-0197

(坂戸市ふるさとハローワーク)

〒350-0292 坂戸市千代田1-1-1 坂戸市役所1階
TEL 049-284-0038

(鶴ヶ島市ふるさとハローワーク)

〒350-2292 鶴ヶ島市大字三ツ木16-1 鶴ヶ島市役所2階
TEL 049-272-4001

(川越しごと支援センター)

〒350-1123 川越市脇田本町8-1 U PLACE 3階
川越市民サービスステーション内 TEL 049-238-6700

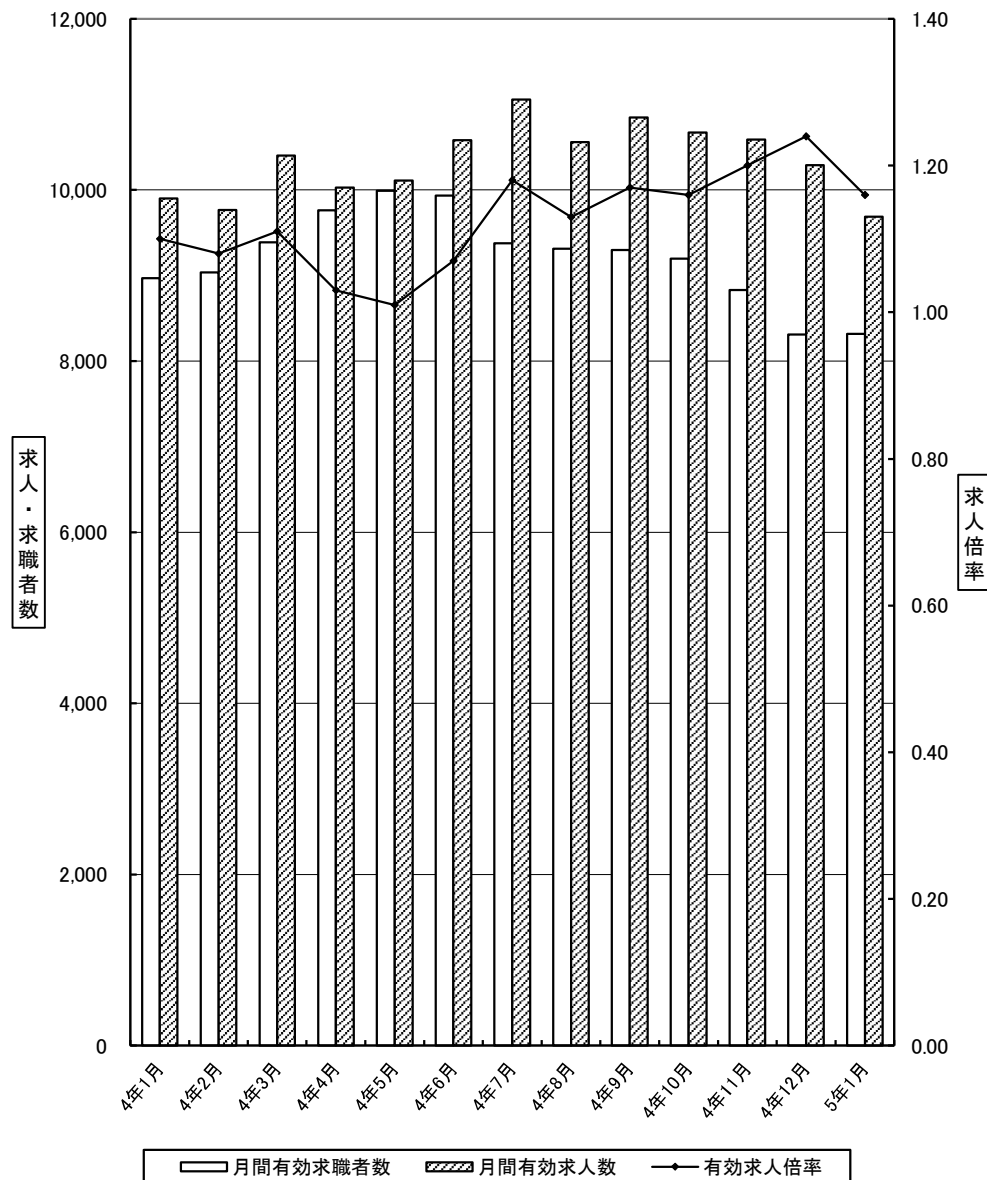
(富士見市ふるさとハローワーク)

〒350-0024 富士見市鶴瀬東1-6-39
鶴瀬駅東口整備事業所内 TEL 049-253-8581

(ふじみ野市ふるさとハローワーク)

〒356-8501 ふじみ野市福岡1-1-1 ふじみ野市役所本庁舎2階
TEL 049-266-0200

求人求職状況の推移



人々と企業を結ぶ公共職業安定所 3月3日発行

* 埼玉労働局HPより埼玉労働市場ニュースがご覧いただけます。 <https://jsite.mhlw.go.jp/saitama-roudoukyoku/>
(注) ハローワークインターネットサービスの機能拡充に伴い、令和3年9月以降の数値には、ハローワークに来所せず、オンライン上で求職登録した求職者数や、求職者がハローワークインターネットサービスの求人に直接応募した就職件数等が含まれている。

一 般 職 業 紹 介 状 況 (1)
(新規学卒者を除きパートタイムを含む)

ハローワーク川越

項目 年度・月	1. 新規求職申込件数		2. 新規求人数		3. 月間有効求職者数		4. 月間有効求人数		5. 紹介件数		6. 就職件数		7. 就職率		8. 充足数		9. 求人倍率					
	前年比		前年比		前年比		前年比		前年比		前年比		前年差		前年比		新規		有効		有効 (埼玉県)	
平成29年度平均	1,770	▲ 6.3	3,749	25.5	7,690	▲ 5.0	10,845	27.8	2,855	▲ 16.2	494	▲ 4.0	27.9%	0.6	401	0.5	2.12	—	1.41	—	1.26	—
平成30年度平均	1,689	▲ 4.5	3,903	4.1	7,381	▲ 4.0	11,372	4.9	2,377	▲ 16.7	443	▲ 10.3	26.2%	▲ 1.7	366	▲ 8.7	2.31	—	1.54	—	1.33	—
令和元年度平均	1,721	1.8	3,800	▲ 2.6	7,452	1.0	11,404	0.3	2,240	▲ 5.8	408	▲ 7.9	23.7%	▲ 2.5	343	▲ 6.2	2.21	—	1.53	—	1.28	—
令和2年度平均	1,738	1.0	3,046	▲ 19.8	8,108	8.8	8,885	▲ 22.1	1,927	▲ 14.0	318	▲ 22.0	18.3%	▲ 5.4	260	▲ 24.3	1.75	—	1.10	—	0.94	—
令和3年度平均	1,781	2.4	3,413	12.0	8,972	10.7	9,854	10.9	2,021	4.9	335	5.3	18.8%	0.5	271	4.3	1.92	—	1.10	—	0.94	—
令和4年1月	2,013	17.0	3,510	0.9	8,971	13.6	9,900	5.1	2,105	15.5	284	▲ 1.4	14.1%	▲ 2.6	231	4.5	1.74	2.02	1.10	1.19	1.05	0.99
2月	1,768	2.8	3,603	8.7	9,037	14.1	9,768	2.5	2,108	▲ 1.7	341	9.6	19.3%	1.2	254	10.4	2.04	1.93	1.08	1.20	1.04	1.02
3月	1,975	▲ 6.4	3,550	19.2	9,387	8.3	10,402	9.3	2,219	▲ 17.2	371	▲ 24.4	18.8%	▲ 4.5	327	▲ 21.4	1.80	1.41	1.11	1.10	1.02	0.96
4月	2,412	▲ 2.2	3,347	6.7	9,763	5.0	10,028	7.9	2,044	▲ 20.3	434	11.6	18.0%	2.2	356	6.0	1.39	1.27	1.03	1.00	0.94	0.86
5月	2,070	25.9	3,825	11.7	9,990	6.8	10,111	11.7	1,957	0.9	363	8.0	17.5%	▲ 2.9	279	▲ 3.1	1.85	2.08	1.01	0.97	0.90	0.82
6月	1,859	9.7	3,675	10.5	9,933	7.4	10,583	10.9	2,039	▲ 4.0	364	▲ 3.7	19.6%	▲ 2.7	289	2.1	1.98	1.96	1.07	1.03	0.94	0.85
7月	1,643	7.2	3,764	18.6	9,378	7.5	11,058	15.1	1,766	▲ 6.0	339	7.6	20.6%	0.0	259	8.4	2.29	2.07	1.18	1.10	0.99	0.89
8月	1,870	18.9	3,271	▲ 0.6	9,314	7.7	10,561	10.0	1,821	▲ 2.5	320	20.3	17.1%	0.2	258	10.3	1.75	2.09	1.13	1.11	1.02	0.90
9月	1,796	7.0	4,037	9.0	9,300	9.2	10,849	8.0	1,941	1.9	353	13.1	19.7%	1.1	309	33.2	2.25	2.20	1.17	1.18	1.05	0.91
10月	1,700	▲ 8.3	3,604	0.6	9,198	3.6	10,670	4.3	1,663	▲ 17.5	331	▲ 5.2	19.5%	0.7	266	▲ 8.9	2.12	1.93	1.16	1.15	1.10	0.95
11月	1,559	▲ 9.5	3,338	▲ 6.9	8,831	▲ 1.2	10,590	1.7	1,588	▲ 14.1	297	▲ 19.1	19.1%	▲ 2.2	255	▲ 5.9	2.14	2.08	1.20	1.16	1.13	1.00
12月	1,319	▲ 8.7	3,095	0.8	8,311	▲ 4.0	10,289	▲ 1.0	1,242	▲ 25.9	287	▲ 9.2	21.8%	▲ 0.1	225	▲ 14.4	2.35	2.13	1.24	1.20	1.21	1.06
令和5年1月	1,824	▲ 9.4	3,443	▲ 1.9	8,319	▲ 7.3	9,687	▲ 2.2	1,761	▲ 16.3	242	▲ 14.8	13.3%	▲ 0.8	179	▲ 22.5	1.89	1.74	1.16	1.10	1.18	1.05

(注) 数値は原数値。

主要産業別、規模別一般新規求人状況

ハローワーク川越

○ 主要産業別、規模別一般新規求人状況（新規学卒者を除く）

令和5年1月

産業・規模		全数	パート除く	常用	臨時・季節	パートタイム
新規求人 数 (人)	合計	3,443	2,184	2,080	104	1,259
	D 建設業	387	373	372	1	14
	E 製造業	309	216	206	10	93
	G 情報通信業	13	13	13	0	0
	H 運輸業, 郵便業	136	104	104	0	32
	I 卸売業, 小売業	374	321	317	4	53
	L 学術研究, 専門・技術サービス業	65	30	30	0	35
	M 宿泊業, 飲食サービス業	196	71	71	0	125
	N 生活関連サービス業, 娯楽業	54	35	35	0	19
	O 教育, 学習支援業	44	22	22	0	22
	P 医療, 福祉	869	447	435	12	422
	R サービス業（他に分類されないもの）	740	475	413	62	265
	上記以外	256	77	62	15	179
	(規模別)					
	29人以下	2,049	1,369	1,301	68	680
	30~99人	811	451	433	18	360
	100~299人	472	302	286	16	170
300~499人	45	25	25	0	20	
500~999人	62	34	32	2	28	
1,000人以上	4	3	3	0	1	
対前年 同月 比 (%)	合計	▲1.9	5.2	10.8	▲47.5	▲12.2
	D 建設業	▲1.0	2.8	2.5	-	▲50.0
	E 製造業	4.4	4.3	0.5	400.0	4.5
	G 情報通信業	333.3	333.3	333.3	-	-
	H 運輸業, 郵便業	▲23.6	▲11.1	▲6.3	(6)	▲47.5
	I 卸売業, 小売業	▲30.0	54.3	52.4	-	▲83.7
	L 学術研究, 専門・技術サービス業	▲18.8	25.0	25.0	-	▲37.5
	M 宿泊業, 飲食サービス業	88.5	153.6	153.6	-	64.5
	N 生活関連サービス業, 娯楽業	80.0	40.0	40.0	-	280.0
	O 教育, 学習支援業	▲27.9	▲35.3	▲35.3	-	▲18.5
	P 医療, 福祉	▲8.1	▲6.7	▲7.1	9.1	▲9.6
	R サービス業（他に分類されないもの）	7.1	▲3.8	29.9	▲64.8	34.5
	上記以外	30.6	▲18.1	▲31.9	400.0	75.5
	(規模別)					
	29人以下	9.3	8.4	7.2	38.8	11.3
	30~99人	▲24.7	▲8.3	▲0.5	▲68.4	▲38.5
	100~299人	8.0	15.7	67.3	▲82.2	▲3.4
300~499人	7.1	▲3.8	▲3.8	-	25.0	
500~999人	▲3.1	88.9	100.0	0.0	▲39.1	
1,000人以上	▲75.0	▲81.3	▲81.3	-	-	

○ 主要産業における対前年同月比の推移（新規学卒者を除く）

(%)

産業	4年													5年
	1月	2月	3月	4月	5月	6月	7月	8月	9月	10月	11月	12月	1月	
合計	0.9	8.7	19.2	6.7	11.7	10.5	18.6	▲0.6	9.0	0.6	▲6.9	0.8	▲1.9	
D 建設業	▲7.8	▲13.2	▲14.1	▲0.5	6.1	10.2	0.8	▲13.9	38.0	▲1.6	21.2	▲0.4	▲1.0	
E 製造業	▲4.8	23.3	36.5	73.8	30.1	▲11.3	54.5	2.0	32.1	34.5	▲10.0	73.8	4.4	
G 情報通信業	▲90.0	▲76.5	50.0	250.0	▲25.0	▲38.5	0.0	30.8	▲33.3	77.8	▲62.5	▲37.5	333.3	
H 運輸業, 郵便業	53.4	57.8	20.0	33.6	38.2	24.2	4.4	43.6	▲18.2	11.8	▲14.7	▲18.6	▲23.6	
I 卸売業, 小売業	▲9.6	▲21.0	59.4	▲0.4	▲20.0	3.6	33.6	▲1.1	39.3	▲38.2	▲40.2	1.3	▲30.0	
L 学術研究, 専門・技術サービス業	77.8	5.0	30.0	18.2	8.5	32.6	31.6	51.0	▲22.7	26.5	▲23.2	260.0	▲18.8	
M 宿泊業, 飲食サービス業	300.0	16.1	22.1	112.7	8.3	5.5	36.3	9.0	▲46.2	87.6	8.8	48.5	88.5	
N 生活関連サービス業, 娯楽業	▲9.1	37.5	7.9	▲31.8	16.7	▲2.2	▲21.4	7.3	135.3	▲43.8	2.2	72.7	80.0	
O 教育, 学習支援業	▲22.8	▲17.5	44.7	▲1.9	55.6	▲21.3	▲77.8	84.4	▲53.8	▲27.7	29.6	▲47.6	▲27.9	
P 医療, 福祉	▲8.3	11.8	12.2	▲16.4	6.8	5.1	18.3	▲24.5	▲5.8	▲5.9	▲16.7	▲10.5	▲8.1	
R サービス業（他に分類されないもの）	28.0	▲11.1	10.1	20.0	50.5	34.6	20.1	13.3	35.9	9.9	0.6	▲13.0	7.1	
上記以外	▲21.9	103.3	▲15.6	▲4.6	4.9	29.9	4.3	41.9	▲4.3	18.2	11.2	▲34.2	30.6	

- (注) 1. 数値は原数値。
 2. 平成25年10月改定の「日本標準産業分類」に基づく区分により表章したもの。
 3. 対前年同月比の（ ）は前年度実数値。

一 般 職 業 紹 介 状 況 (2)

ハローワーク川越

年度・月	産業別一般新規求人状況																	
	建設		製造		情報通信		運輸・郵便		卸売・小売		学術研究・専門・技術サービス		宿泊・飲食サービス		生活関連サービス・娯楽		教育・学習支援	
	前年比	前年比	前年比	前年比	前年比	前年比	前年比	前年比	前年比	前年比	前年比	前年比	前年比	前年比	前年比	前年比		
平成29年度平均	247	7.4	390	34.0	47	11.9	138	▲0.7	740	60.2	67	▲6.9	212	▲4.1	89	17.1	56	12.0
平成30年度平均	257	4.0	354	▲9.2	35	▲25.5	146	5.8	618	▲16.5	58	▲13.4	291	37.3	96	7.9	51	▲8.9
令和元年度平均	283	10.1	267	▲24.6	27	▲22.9	146	0.0	569	▲7.9	58	0.0	491	68.7	92	▲4.2	49	▲3.9
令和2年度平均	292	3.2	196	▲26.6	15	▲44.4	112	▲23.3	489	▲14.1	49	▲15.5	319	▲35.0	39	▲57.6	40	▲18.4
令和3年度平均	290	▲0.7	265	35.2	13	▲13.3	156	39.3	525	7.4	52	6.1	356	11.6	41	5.1	58	45.0
令和4年1月	391	▲7.8	296	▲4.8	3	▲90.0	178	53.4	534	▲9.6	80	77.8	104	300.0	30	▲9.1	61	▲22.8
2月	197	▲13.2	259	23.3	4	▲76.5	172	57.8	301	▲21.0	63	5.0	914	16.1	55	37.5	33	▲17.5
3月	317	▲14.1	284	36.5	18	50.0	168	20.0	875	59.4	39	30.0	116	22.1	41	7.9	68	44.7
4月	409	▲0.5	318	73.8	14	250.0	159	33.6	534	▲0.4	52	18.2	117	112.7	30	▲31.8	51	▲1.9
5月	210	6.1	285	30.1	12	▲25.0	152	38.2	347	▲20.0	51	8.5	885	8.3	56	16.7	42	55.6
6月	281	10.2	284	▲11.3	8	▲38.5	226	24.2	637	3.6	57	32.6	135	5.5	44	▲2.2	48	▲21.3
7月	402	0.8	377	54.5	18	0.0	142	4.4	779	33.6	50	31.6	124	36.3	33	▲21.4	18	▲77.8
8月	205	▲13.9	253	2.0	17	30.8	158	43.6	269	▲1.1	77	51.0	904	9.0	44	7.3	59	84.4
9月	323	38.0	387	32.1	10	▲33.3	198	▲18.2	918	39.3	51	▲22.7	93	▲46.2	40	135.3	55	▲53.8
10月	435	▲1.6	417	34.5	16	77.8	180	11.8	345	▲38.2	86	26.5	167	87.6	36	▲43.8	34	▲27.7
11月	217	21.2	253	▲10.0	6	▲62.5	128	▲14.7	241	▲40.2	43	▲23.2	927	8.8	46	2.2	35	29.6
12月	222	▲0.4	431	73.8	15	▲37.5	118	▲18.6	537	1.3	108	260.0	153	48.5	38	72.7	43	▲47.6
令和5年1月	387	▲1.0	309	4.4	13	333.3	136	▲23.6	374	▲30.0	65	▲18.8	196	88.5	54	80.0	44	▲27.9

年度・月	10. 産業別一般新規求人状況						11. 規模別一般新規求人状況(事業所規模)											
	医療・福祉		サービス		左記以外		29人以下		30~99人		100~299人		300~499人		500~999人		1000人以上	
	前年比	前年比	前年比	前年比	前年比	前年比	前年比	前年比	前年比	前年比	前年比	前年比	前年比	前年比	前年比	前年比	前年比	
平成29年度平均	866	20.6	761	37.4	137	3.8	2,270	19.1	839	12.3	487	104.6	79	71.7	44	7.3	30	200.0
平成30年度平均	1,000	15.5	865	13.7	133	▲2.9	2,497	10.0	864	3.0	369	▲24.2	92	16.5	41	▲6.8	41	36.7
令和元年度平均	1,061	6.1	626	▲27.6	132	▲0.8	2,438	▲2.4	831	▲3.8	386	4.6	64	▲30.4	46	12.2	34	▲17.1
令和2年度平均	878	▲17.2	510	▲18.5	107	▲18.9	1,989	▲18.4	656	▲21.1	299	▲22.5	31	▲51.6	64	39.1	8	▲76.5
令和3年度平均	950	8.2	548	7.5	158	47.7	2,122	6.7	842	28.4	318	6.4	34	9.7	90	40.6	7	▲12.5
令和4年1月	946	▲8.3	691	28.0	196	▲21.9	1,874	▲6.0	1,077	13.7	437	18.4	42	▲46.2	64	14.3	16	▲52.9
2月	903	11.8	458	▲11.1	244	103.3	2,534	1.8	740	57.4	225	▲15.4	7	▲74.1	84	35.5	13	-
3月	969	12.2	547	10.1	108	▲15.6	2,103	5.6	899	40.9	399	59.0	71	144.8	73	30.4	5	▲54.5
4月	772	▲16.4	787	20.0	104	▲4.6	1,839	5.2	983	4.8	413	36.3	44	69.2	62	▲46.1	6	0.0
5月	940	6.8	611	50.5	234	4.9	2,593	9.7	789	11.9	253	10.0	36	100.0	147	41.3	7	75.0
6月	996	5.1	820	34.6	139	29.9	2,179	▲0.2	835	22.6	500	72.4	25	▲28.6	124	▲6.1	12	140.0
7月	990	18.3	735	20.1	96	4.3	1,970	6.4	1,101	19.0	464	41.9	47	11.9	180	682.6	2	▲50.0
8月	763	▲24.5	434	13.3	88	41.9	2,412	11.6	517	▲33.5	232	▲4.9	16	▲15.8	85	1.2	9	125.0
9月	1,142	▲5.8	598	35.9	222	▲4.3	2,228	▲1.7	1,099	22.5	579	45.8	33	▲19.5	81	▲11.0	17	88.9
10月	833	▲5.9	867	9.9	188	18.2	2,009	▲1.1	818	▲17.3	485	26.3	37	2.8	252	90.9	3	▲62.5
11月	783	▲16.7	470	0.6	189	11.2	2,381	0.6	583	▲33.4	231	2.7	14	▲44.0	124	37.8	5	25.0
12月	847	▲10.5	454	▲13.0	129	▲34.2	1,922	▲2.8	689	14.8	305	▲14.3	74	60.9	84	▲5.6	21	950.0
令和5年1月	869	▲8.1	740	7.1	256	30.6	2,049	9.3	811	▲24.7	472	8.0	45	7.1	62	▲3.1	4	▲75.0

(注) 1. 数値は原数値。
 2. 産業分類(平成25年10月改訂「日本標準産業分類」)に基づく区分により表章している。
 3. 情報通信業には、通信業、放送業、ソフトウェア業、情報処理・提供サービス業、インターネット付随サービス業等が含まれる。
 学術研究・専門・技術サービス業には学術・開発研究機関、法律事務所、広告業、獣医学、土木建築サービス業、機械設計業等が含まれる。
 生活関連サービス・娯楽業には洗濯・理容・美容・浴場業、旅行業、娯楽業等が含まれる。
 サービス業には、廃棄物処理業、自動車整備業、機械等修理業、職業紹介・労働者派遣業、警備業等が含まれる。
 4. 前年比の()は前年度実数値。

パートタイム職業紹介状況

項目 年度・月	1. 新規求職申込件数		2. 新規求人数		3. 月間有効求職者数		4. 月間有効求人数		5. 紹介件数		6. 就職件数		7. 充足数		8. 求人倍率			
	前年比	前年比	前年比	前年比	前年比	前年比	前年比	前年比	前年比	前年比	前年比	前年比	新規		有効			
													原数値	前年差	原数値	前年差		
平成29年度平均	583	▲ 3.4	2,050	34.1	2,558	▲ 1.0	5,888	39.3	822	▲ 3.9	211	3.4	192	6.1	3.52	0.99	2.30	0.66
平成30年度平均	572	▲ 1.9	2,077	1.3	2,506	▲ 2.0	5,976	1.5	755	▲ 8.2	195	▲ 7.6	176	▲ 8.3	3.63	0.11	2.38	0.08
令和元年度平均	589	3.0	1,839	▲ 11.5	2,545	1.6	5,509	▲ 7.8	775	2.6	196	0.5	171	▲ 2.8	3.12	▲ 0.51	2.16	▲ 0.22
令和2年度平均	578	▲ 1.9	1,366	▲ 25.7	2,589	1.7	3,911	▲ 29.0	604	▲ 22.1	151	▲ 23.0	131	▲ 23.4	2.36	▲ 0.76	1.51	▲ 0.65
令和3年度平均	631	9.2	1,549	13.4	3,077	18.8	4,388	12.2	698	15.6	157	4.0	136	3.8	2.45	0.09	1.43	▲ 0.08
令和4年1月	717	29.7	1,434	9.7	3,077	22.6	4,523	12.3	771	36.7	129	3.2	109	▲ 5.2	2.00	▲ 0.36	1.47	▲ 0.13
2月	616	▲ 3.1	1,793	4.7	3,117	21.6	4,281	4.6	781	0.4	148	0.0	103	▲ 5.5	2.91	0.22	1.37	▲ 0.23
3月	670	▲ 2.9	1,825	39.0	3,262	16.3	4,833	17.7	830	▲ 7.8	175	▲ 31.9	171	▲ 26.0	2.72	0.82	1.48	0.02
4月	956	▲ 4.1	1,263	16.2	3,540	10.1	4,480	13.9	748	0.3	236	35.6	195	21.9	1.32	0.23	1.27	0.05
5月	824	30.6	1,878	0.1	3,738	15.0	4,526	12.3	739	11.0	160	1.3	143	▲ 10.1	2.28	▲ 0.69	1.21	▲ 0.03
6月	682	23.8	1,604	19.2	3,774	17.3	4,656	13.3	707	▲ 3.5	185	▲ 3.1	182	22.1	2.35	▲ 0.09	1.23	▲ 0.05
7月	538	9.1	1,673	37.0	3,435	19.5	5,030	19.4	608	▲ 3.3	156	9.9	129	8.4	3.11	0.63	1.46	▲ 0.01
8月	667	16.4	1,604	2.5	3,337	15.7	4,812	16.1	634	▲ 2.0	139	21.9	136	21.4	2.40	▲ 0.33	1.44	0.00
9月	668	9.2	1,874	▲ 3.3	3,372	15.6	4,990	8.6	720	6.0	173	10.9	162	37.3	2.81	▲ 0.36	1.48	▲ 0.10
10月	607	▲ 5.0	1,381	9.7	3,367	10.0	4,669	3.0	616	▲ 14.0	160	▲ 4.8	144	▲ 11.7	2.28	0.31	1.39	▲ 0.09
11月	558	▲ 8.5	1,644	▲ 11.8	3,209	3.9	4,706	▲ 2.6	586	▲ 5.0	144	▲ 18.2	133	2.3	2.95	▲ 0.11	1.47	▲ 0.09
12月	453	▲ 1.5	1,280	▲ 7.3	3,004	1.4	4,400	▲ 5.0	450	▲ 19.4	141	▲ 7.8	117	▲ 13.3	2.83	▲ 0.17	1.46	▲ 0.10
令和5年1月	699	▲ 2.5	1,259	▲ 12.2	3,042	▲ 1.1	4,061	▲ 10.2	720	▲ 6.6	110	▲ 14.7	86	▲ 21.1	1.80	▲ 0.20	1.33	▲ 0.14

(注) 数値は原数値。

中高年齢者職業紹介状況(パートタイムを除く常用)

項目 年度・月	1. 新規求職申込件数		2. 月間有効求職者数		3. 月間有効求人数		4. 紹介件数		5. 就職件数		6. 有効求人倍率	
	うち55歳以上		うち55歳以上		うち55歳以上		うち55歳以上		うち55歳以上		うち55歳以上	
	原数値	前年比	原数値	前年比	原数値	前年比	原数値	前年比	原数値	前年比	原数値	前年比
平成29年度平均	484	221	2,168	1,005	1,762	1,004	877	343	109	41	0.81	1.00
平成30年度平均	473	216	2,132	973	1,826	1,036	751	295	107	43	0.86	1.06
令和元年度平均	522	245	2,314	1,072	1,965	1,110	711	262	91	37	0.85	1.04
令和2年度平均	560	270	2,705	1,288	1,519	744	680	277	80	31	0.56	0.58
令和3年度平均	555	272	2,943	1,427	1,650	752	701	290	86	35	0.56	0.53
令和4年1月	662	324	2,945	1,412	1,609	734	701	315	69	28	0.55	0.52
2月	553	269	2,990	1,456	1,635	742	754	360	109	43	0.55	0.51
3月	593	297	3,050	1,493	1,656	744	735	328	86	33	0.54	0.50
4月	776	437	3,156	1,607	1,768	853	683	306	106	52	0.56	0.53
5月	603	317	3,124	1,585	1,743	849	673	295	102	43	0.56	0.54
6月	570	282	3,080	1,562	1,866	933	703	332	93	34	0.61	0.60
7月	547	273	2,976	1,500	1,887	932	590	291	98	45	0.63	0.62
8月	589	290	2,985	1,494	1,769	827	608	265	82	36	0.59	0.55
9月	530	247	2,944	1,459	1,852	890	660	307	86	42	0.63	0.61
10月	521	279	2,875	1,430	1,906	930	550	271	83	31	0.66	0.65
11月	515	265	2,808	1,393	1,874	918	534	223	73	29	0.67	0.66
12月	411	201	2,651	1,309	1,827	850	394	196	77	25	0.69	0.65
令和5年1月	584	310	2,648	1,312	1,812	880	501	234	63	24	0.68	0.67

(注) 1. 数値は原数値。

2. 求人は原則年齢不問であり、月間有効求人数及び有効求人倍率は求人数を技術的に按分し算出したものである(求人数均等配分方式)。

雇用保険関係業務取扱状況

項目 年度・月	1. 適用事業所数		2. 被保険者数		3. 資格取得者数		4. 資格喪失者数		5. 受給資格決定件数		6. 受給者実人員		うち45歳以上		7. 基本手当支給金額		8. 就職促進給付		
	前年比	前年比	前年比	前年比	前年比	前年比	前年比	前年比	前年比	前年比	前年比	前年比	前年比	金額(円)	前年比	年度計	前年比	年度計	金額(円)
平成29年度	7,767	5.0	143,530	0.3	2,613	4.5	2,248	▲ 1.6	646	▲ 7.2	1,786	▲ 7.0	977	▲ 3.7	2,718,741,424	▲ 4.5	2,415	▲ 12.6	859,677,744
平成30年度	7,952	2.4	146,341	2.0	2,511	▲ 3.9	2,340	4.1	652	0.9	1,823	2.1	1,004	2.8	2,768,904,987	1.8	2,301	▲ 4.7	817,265,183
令和元年度	8,122	2.1	146,356	0.0	2,413	▲ 3.9	2,380	1.7	685	5.1	2,116	16.1	1,201	19.6	3,312,905,910	19.6	2,592	12.6	977,104,010
令和2年度	8,402	3.4	149,944	2.5	2,533	5.0	2,343	▲ 1.6	829	21.0	2,673	26.3	1,505	25.3	4,357,418,762	31.5	2,245	▲ 13.4	802,996,328
令和3年度	8,654	3.0	150,088	0.1	2,438	▲ 3.8	2,366	1.0	757	▲ 8.7	2,499	▲ 6.5	1,461	▲ 2.9	4,053,100,214	▲ 7.0	2,252	0.3	841,457,197
令和4年1月	8,600	3.0	150,973	0.8	2,000	2.4	2,391	12.7	691	6.3	2,397	0.2	1,401	0.8	306,655,792	▲ 7.4	163	▲ 7.4	57,690,792
2月	8,641	3.1	150,804	0.7	1,905	2.4	2,084	25.8	648	▲ 7.2	2,228	▲ 0.1	1,321	1.1	281,496,658	▲ 3.2	149	▲ 6.3	59,534,158
3月	8,654	3.0	150,088	0.1	2,098	▲ 27.7	2,323	▲ 13.3	736	▲ 17.9	2,361	▲ 4.6	1,383	▲ 5.4	344,422,321	▲ 1.0	203	0.5	61,577,095
4月	8,686	3.0	151,147	1.6	4,232	33.7	4,039	7.1	909	▲ 27.0	2,249	▲ 5.7	1,285	▲ 9.1	310,794,659	▲ 9.1	152	▲ 28.3	55,627,357
5月	8,719	2.9	151,848	0.4	3,195	▲ 27.8	2,576	15.6	1,145	25.0	2,054	▲ 12.1	1,196	▲ 12.5	257,462,020	▲ 13.4	246	47.3	87,680,898
6月	8,741	2.8	152,407	0.4	2,644	▲ 0.2	2,270	7.0	958	21.4	2,462	▲ 8.5	1,425	▲ 9.5	343,876,915	▲ 11.4	213	▲ 4.9	83,405,116
7月	8,767	2.7	152,710	0.4	2,419	8.0	2,255	7.4	626	▲ 7.3	2,449	▲ 12.8	1,459	▲ 8.9	318,911,061	▲ 13.9	196	▲ 9.3	72,585,940
8月	8,787	2.8	152,054	0.1	2,115	2.2	2,658	22.6	713	10.9	2,734	▲ 4.1	1,621	▲ 0.8	374,426,680	▲ 1.3	217	34.8	68,419,513
9月	8,645	2.5	152,160	0.3	2,152	5.8	2,165	0.6	825	22.8	2,635	2.3	1,538	2.2	365,867,362	0.1	196	4.3	70,294,846
10月	8,720	2.0	151,666	▲ 0.2	2,397	2.5	2,877	22.8	702	▲ 15.3	2,569	▲ 0.2	1,507	▲ 0.5	335,768,681	▲ 2.0	199	18.5	79,079,272
11月	8,742	2.0	151,481	▲ 0.2	2,146	▲ 4.8	2,251	▲ 6.6	659	2.8	2,246	▲ 6.0	1,316	▲ 6.3	315,372,950	▲ 0.6	243	6.6	84,380,693
12月	8,772	2.2	151,484	0.1	2,199	5.8	2,177	▲ 5.3	537	▲ 9.3	2,200	▲ 7.8	1,276	▲ 9.6	286,646,927	▲ 10.0	191	10.4	66,503,616
令和5年1月	8,797	2.3	151,273	0.2	1,976	▲ 1.2	2,212	▲ 7.5	643	▲ 6.9	2,138	▲ 10.8	1,219	▲ 13.0	300,201,143	▲ 2.1	153	▲ 6.1	50,242,657

項目 年度・月	9. 高齢求職者給付			10. 高齢雇用継続給付			11. 育児休業給付計			うち出生時育児休業給付金			12. 教育訓練給付			13. 介護休業給付		
	受給者数	前年比	金額(円)	受給者実人員	前年比	金額(円)	受給者実人員	前年比	金額(円)	受給者実人員	前年比	金額(円)	受給者数	前年比	金額(円)	受給者数	前年比	金額(円)
平成29年度	1,551	2.2	347,386,156	13,955	▲ 0.5	373,189,800	9,847	3.7	1,309,365,047	—	—	—	589	▲ 0.3	21,176,467	55	57.1	14,072,806
平成30年度	1,617	4.3	380,611,144	13,529	▲ 3.1	375,196,785	11,067	12.4	1,496,313,902	—	—	—	585	▲ 0.7	19,840,485	61	10.9	18,030,929
令和元年度	1,657	2.5	387,609,500	13,860	2.4	392,480,822	11,371	2.7	1,509,086,615	—	—	—	567	▲ 3.1	20,683,510	81	32.8	21,651,216
令和2年度	2,112	27.5	492,917,563	13,941	0.6	395,532,860	12,992	14.3	1,736,605,553	—	—	—	549	▲ 3.2	18,533,629	68	▲ 16.0	18,356,479
令和3年度	2,190	3.7	503,177,116	13,556	▲ 2.8	365,255,526	12,885	▲ 0.8	1,699,132,931	—	—	—	547	▲ 0.4	17,207,707	97	42.6	26,866,761
令和4年1月	151	17.1	34,762,066	999	1.4	27,864,506	1,071	▲ 1.7	146,580,116	—	—	—	47	42.4	1,405,849	11	266.7	2,736,398
2月	122	▲ 27.8	28,499,034	1,203	▲ 9.0	31,341,797	1,135	▲ 5.2	156,216,329	—	—	—	50	8.7	1,784,521	10	11.1	2,407,843
3月	157	▲ 9.2	33,965,995	978	▲ 9.4	26,420,771	1,243	▲ 4.8	167,807,994	—	—	—	35	▲ 16.7	1,221,208	11	0.0	2,677,755
4月	287	▲ 27.2	68,598,150	1,291	1.3	33,747,548	1,274	▲ 0.6	165,394,002	—	—	—	38	▲ 5.0	1,337,389	9	125.0	1,705,940
5月	336	16.3	78,946,870	1,056	6.2	28,989,596	1,476	9.7	178,967,526	—	—	—	28	▲ 15.2	1,101,700	9	80.0	2,403,245
6月	207	10.1	47,245,136	1,242	▲ 3.5	32,299,331	1,005	▲ 3.5	128,556,519	—	—	—	36	▲ 14.3	873,111	6	▲ 40.0	544,751
7月	140	▲ 4.1	32,213,407	1,014	▲ 5.9	27,793,288	859	▲ 3.4	118,389,785	—	—	—	40	▲ 16.7	1,555,735	21	600.0	5,115,929
8月	148	5.0	36,145,860	1,398	14.5	37,168,655	1,031	17.3	138,870,264	—	—	—	57	11.8	2,059,929	7	40.0	892,797
9月	159	4.6	35,475,214	1,087	7.5	30,607,654	975	6.6	132,460,004	—	—	—	42	▲ 31.1	1,434,150	13	62.5	3,340,390
10月	153	▲ 15.9	36,356,720	1,307	4.0	34,367,810	1,072	7.6	147,468,313	0	—	0	65	22.6	2,726,995	13	30.0	2,222,219
11月	164	15.5	36,803,615	1,147	11.3	32,291,305	977	▲ 0.5	137,049,838	0	—	0	54	5.9	2,024,329	12	50.0	1,383,701
12月	101	▲ 19.8	24,299,150	1,273	4.2	32,825,180	1,167	5.4	163,411,588	8	—	912,362	37	2.8	1,116,699	9	▲ 25.0	2,568,854
令和5年1月	141	▲ 6.6	33,204,469	1,071	7.2	30,336,059	1,244	16.2	172,225,195	9	—	1,326,846	35	▲ 25.5	1,332,496	5	▲ 54.5	915,232

(注) 1. [5. 受給資格決定件数]は、短期雇用特例求職者給付金に係る件数を除き、高齢求職者給付金に係る件数を含む。

2. [11. 育児休業給付計]および[13. 介護休業給付]の()は前年度実数値。

3. [11. 『うち出生時育児休業給付金』]は、令和4年10月より創設のため同月より前は該当数値なし。

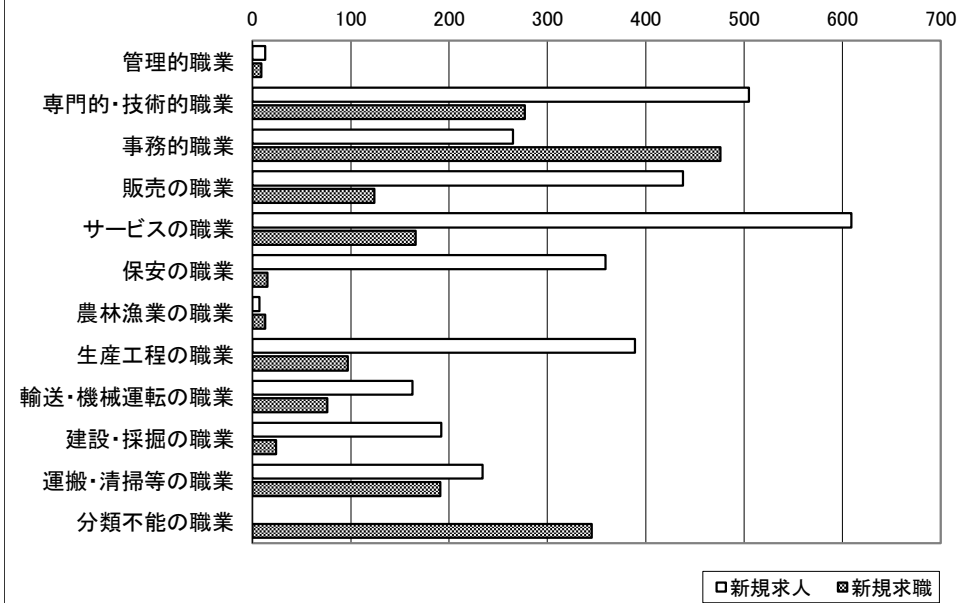
職業別業務取扱状況

1月

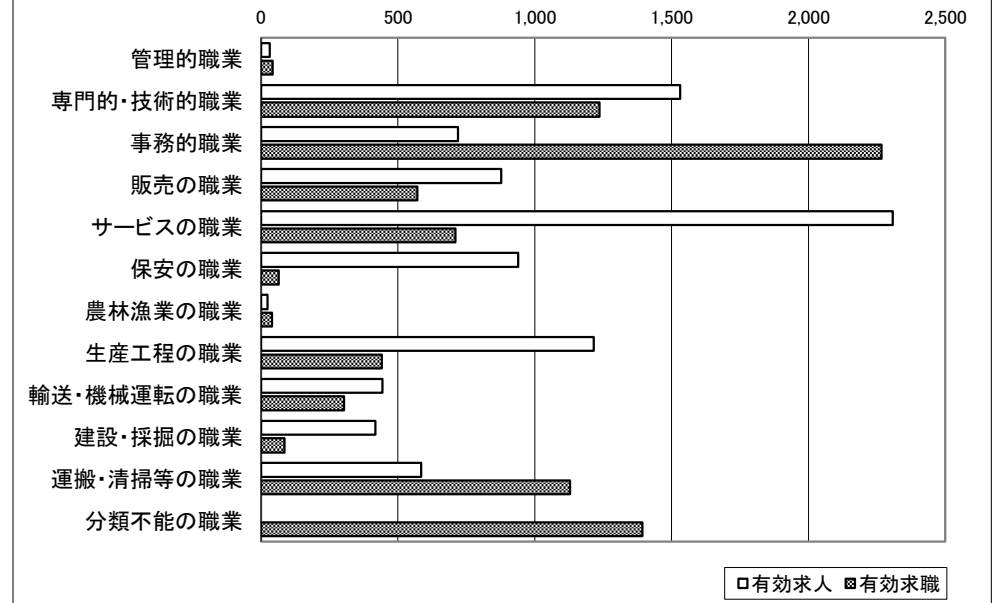
常用計

	職業計	管理的職業	専門的・技術的職業	事務的職業	販売の職業	サービスの職業	保安の職業	農林漁業の職業	生産工程の職業	輸送・機械運転の職業	建設・採掘の職業	運搬・清掃等の職業	分類不能の職業
新規求人	3,174	13	505	265	438	609	359	7	389	163	192	234	0
有効求人	9,091	32	1,531	720	877	2,308	939	24	1,215	443	417	585	0
新規求職	1,813	9	277	476	124	166	15	13	97	76	24	191	345
有効求職	8,282	42	1,237	2,267	571	710	65	40	441	303	85	1,128	1,393
紹介件数	1,571	11	214	630	82	163	23	13	185	73	17	160	0
就職件数	218	1	32	54	4	26	4	4	34	15	7	37	0
新規求人倍率	1.75	1.44	1.82	0.56	3.53	3.67	23.93	0.54	4.01	2.14	8.00	1.23	0.00
有効求人倍率	1.10	0.76	1.24	0.32	1.54	3.25	14.45	0.60	2.76	1.46	4.91	0.52	0.00
新規求人倍率(埼玉県)	1.85	1.36	2.70	0.78	2.47	3.52	7.30	1.42	3.04	2.31	8.38	1.27	0.00
有効求人倍率(埼玉県)	1.09	1.33	1.62	0.36	1.19	2.79	6.51	0.89	1.92	1.60	5.74	0.60	0.00

新規求人求職の状況



有効求人求職の状況



(注) 1. 数値は原数値。

2. 職業分類(平成24年3月改定「厚生労働省編職業分類表」)に基づく区分により表章している。