

ハローワークくまがや 労働市場 ニュース

令和4年11月分

【熊谷公共職業安定所】

〒360-0014 熊谷市箱田5-6-2 TEL 048-522-5656 FAX 048-524-5690

【マザーズコーナー】

〒360-0014 熊谷市箱田5-6-2 TEL 048-522-5656 FAX 048-524-5690

【深谷市ふるさとハローワーク】

〒366-0052 深谷市上柴町西4丁目2-6
上柴複合施設3F『キララ上柴』内
TEL 048-551-2501 FAX 048-575-0265

【よりのジョブセンター】

〒369-1292 大里郡寄居町大字寄居1180-1 寄居町役場2F
TEL 048-586-1331 FAX 048-501-3352

当所の労働市場の動き

【求職関係】

- 新規求職者数は 906人で前年同月比 2.1%の増加。
- 有効求職者数は4,493人で前年同月比 7.6%の減少。

【求人関係】

- 新規求人数は1,931人で前年同月比25.4%の減少。
- 有効求人数は6,239人で前年同月比 4.0%の減少。

【有効求人倍率】

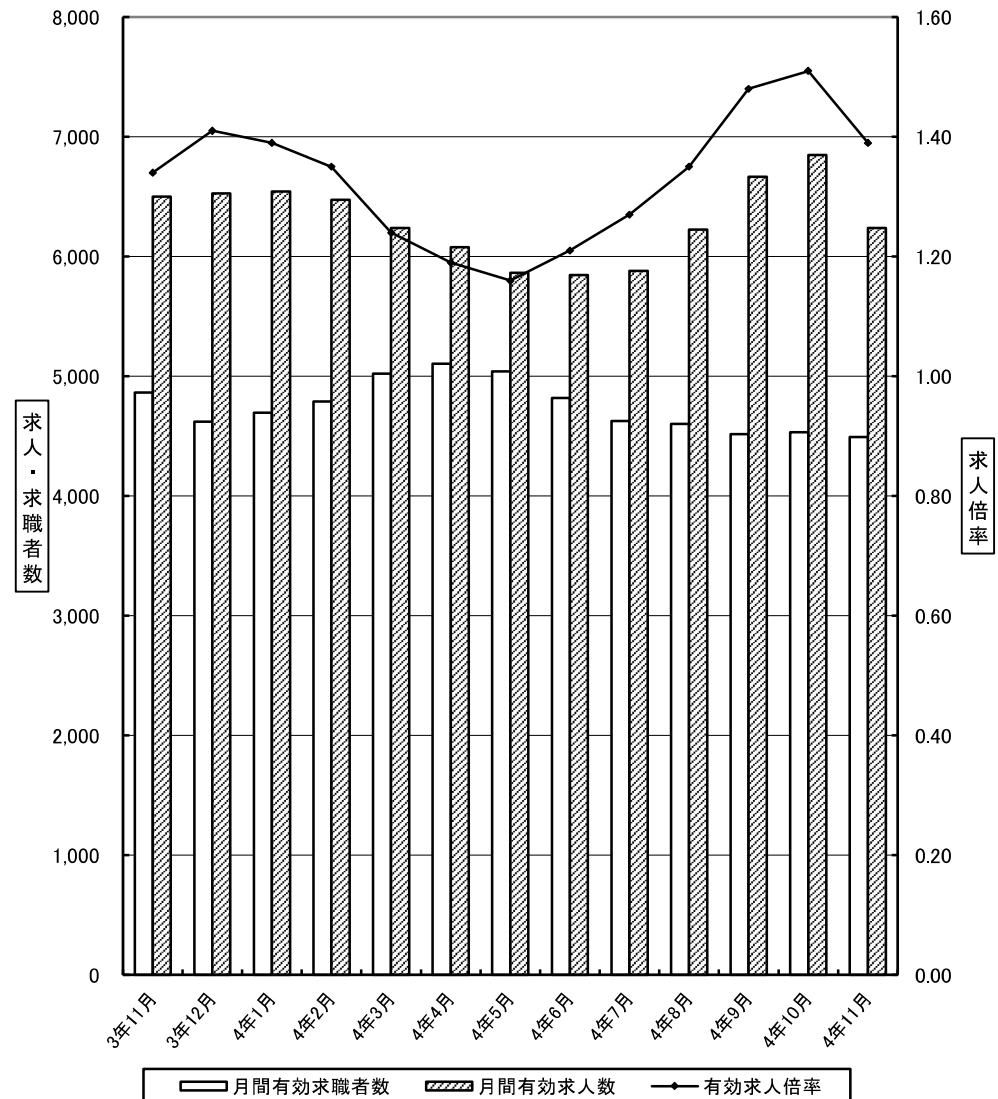
- 11月の有効求人倍率は1.39倍となり、前月の1.51倍より0.12ポイント低下。

お知らせ

ハローワーク熊谷の各種サービスは、ホームページからご覧になれます。
右のQRコードよりアクセスしてください。



求人求職状況の推移



人と企業を結ぶ公共職業安定所 12月27日発行

* 埼玉労働局HPより埼玉労働市場ニュースがご覧いただけます。 <https://jsite.mhlw.go.jp/saitama-roudoukyoku/>

(注) ハローワークインターネットサービスの機能拡充に伴い、令和3年9月以降の数値には、ハローワークに来所せず、オンライン上で求職登録した求職者数や、求職者がハローワークインターネットサービスの求人へ直接応募した就職件数等が含まれている。

一 般 職 業 紹 介 状 況 (1)
(新規学卒者を除きパートタイムを含む)

ハローワーク熊谷

年度・月	1. 新規求職申込件数		2. 新規求人数		3. 月間有効求職者数		4. 月間有効求人数		5. 紹介件数		6. 就職件数		7. 就職率		8. 充足数		9. 求人倍率					
	前年比		前年比		前年比		前年比		前年比		前年比		前年差		前年比		新	規	有	効	有	効
																	規	規	効	効	(埼玉県)	前年
平成29年度平均	1,136	▲1.1	1,947	5.4	4,806	▲1.4	5,601	6.8	1,669	▲8.6	347	0.3	30.5%	0.4	324	5.2	1.71	—	1.17	—	1.26	—
平成30年度平均	1,035	▲8.9	1,773	▲9.0	4,418	▲8.1	5,127	▲8.5	1,320	▲20.9	312	▲10.2	30.1%	▲0.4	285	▲11.9	1.71	—	1.16	—	1.33	—
令和元年度平均	1,019	▲1.6	1,764	▲0.5	4,512	2.1	5,195	1.3	1,221	▲7.5	283	▲9.2	27.8%	▲2.3	267	▲6.4	1.73	—	1.15	—	1.28	—
令和2年度平均	1,011	▲0.8	1,515	▲14.1	4,829	7.0	4,381	▲15.7	1,135	▲7.1	223	▲21.1	22.1%	▲5.7	219	▲17.9	1.50	—	0.91	—	0.94	—
令和3年度平均	1,015	0.4	1,948	28.6	4,905	1.6	5,514	25.9	1,095	▲3.5	247	10.5	24.3%	2.2	240	9.5	1.92	—	1.12	—	0.94	—
令和3年11月	887	6.1	2,588	79.5	4,863	▲3.6	6,500	41.9	1,006	▲13.9	261	14.0	29.4%	2.0	254	23.9	2.92	1.72	1.34	0.91	1.00	0.92
12月	800	9.1	2,131	29.9	4,620	0.5	6,527	41.2	907	▲2.6	268	15.0	33.5%	1.7	240	▲5.9	2.66	2.24	1.41	1.01	1.06	0.98
令和4年1月	1,081	6.7	2,004	38.0	4,695	4.6	6,544	49.0	941	▲8.5	193	5.5	17.9%	▲0.2	200	11.7	1.85	1.43	1.39	0.98	1.05	0.99
2月	953	▲0.7	2,277	38.3	4,789	4.7	6,473	42.0	1,012	▲15.4	211	6.0	22.1%	1.4	229	16.8	2.39	1.72	1.35	1.00	1.04	1.02
3月	1,173	▲0.3	2,130	27.2	5,022	1.8	6,238	31.4	1,224	▲19.0	369	14.6	31.5%	4.1	355	9.6	1.82	1.42	1.24	0.96	1.02	0.96
4月	1,303	▲8.3	1,799	13.7	5,105	▲1.8	6,078	33.6	1,014	▲29.2	260	0.0	20.0%	1.7	270	2.3	1.38	1.11	1.19	0.88	0.94	0.86
5月	1,039	2.7	2,294	40.5	5,041	▲2.7	5,863	28.6	973	▲16.3	259	11.6	24.9%	2.0	271	15.8	2.21	1.61	1.16	0.88	0.90	0.82
6月	989	1.7	2,006	14.4	4,818	▲3.0	5,846	23.3	1,032	▲16.4	263	▲2.2	26.6%	▲1.1	279	5.7	2.03	1.80	1.21	0.95	0.94	0.85
7月	886	▲5.1	1,856	19.4	4,627	▲5.1	5,881	25.1	902	▲11.1	233	5.9	26.3%	2.7	218	▲4.4	2.09	1.66	1.27	0.96	0.99	0.89
8月	917	▲0.8	2,443	48.5	4,601	▲4.9	6,224	31.9	852	▲14.2	210	2.4	22.9%	0.7	206	14.4	2.66	1.78	1.35	0.97	1.02	0.90
9月	926	▲2.6	2,515	19.4	4,516	▲7.2	6,667	31.7	1,004	▲8.8	228	▲12.6	24.6%	▲2.8	237	6.3	2.72	2.21	1.48	1.04	1.05	0.91
10月	904	▲15.8	2,069	4.8	4,534	▲8.3	6,848	23.3	823	▲26.2	228	8.6	25.2%	5.6	217	4.3	2.29	1.84	1.51	1.12	1.10	0.95
11月	906	2.1	1,931	▲25.4	4,493	▲7.6	6,239	▲4.0	855	▲15.0	247	▲5.4	27.3%	▲2.1	227	▲10.6	2.13	2.92	1.39	1.34	1.13	1.00

(注) 数値は原数値。

(熊谷0411-01)

主要産業別、規模別一般新規求人状況

ハローワーク熊谷

○ 主要産業別、規模別一般新規求人状況（新規学卒者を除く）

令和4年11月

産業・規模		全数	パート除く	常用	臨時・季節	パートタイム
新規求人 数 (人)	合計	1,931	1,217	1,119	98	714
	D 建設業	148	144	144	0	4
	E 製造業	269	188	174	14	81
	G 情報通信業	26	20	14	6	6
	H 運輸業、郵便業	119	94	94	0	25
	I 卸売業、小売業	157	61	38	23	96
	L 学術研究、専門・技術サービス業	12	9	8	1	3
	M 宿泊業、飲食サービス業	61	12	12	0	49
	N 生活関連サービス業、娯楽業	51	16	16	0	35
	O 教育、学習支援業	26	9	9	0	17
	P 医療、福祉	758	493	491	2	265
	R サービス業（他に分類されないもの）	193	128	77	51	65
	上記以外	111	43	42	1	68
	(規模別)					
	29人以下	1,216	761	716	45	455
30～99人	496	332	295	37	164	
100～299人	164	94	82	12	70	
300～499人	8	7	6	1	1	
500～999人	13	7	4	3	6	
1,000人以上	34	16	16	0	18	
対前年 同月 比 (%)	合計	▲25.4	▲32.9	▲31.7	▲44.0	▲7.9
	D 建設業	▲21.3	▲20.9	▲20.0	(2)	▲33.3
	E 製造業	▲25.9	▲33.8	▲21.3	▲77.8	2.5
	G 情報通信業	333.3	300.0	180.0	-	500.0
	H 運輸業、郵便業	183.3	141.0	141.0	-	733.3
	I 卸売業、小売業	5.4	24.5	15.2	43.8	▲4.0
	L 学術研究、専門・技術サービス業	▲60.0	12.5	0.0	-	▲86.4
	M 宿泊業、飲食サービス業	▲12.9	▲20.0	▲20.0	-	▲10.9
	N 生活関連サービス業、娯楽業	▲30.1	▲50.0	▲48.4	(1)	▲14.6
	O 教育、学習支援業	▲66.2	▲76.3	▲76.3	-	▲56.4
	P 医療、福祉	▲39.6	▲49.1	▲49.2	100.0	▲7.7
	R サービス業（他に分類されないもの）	▲18.6	▲23.4	2.7	▲44.6	▲7.1
	上記以外	13.3	65.4	61.5	-	▲5.6
	(規模別)					
	29人以下	▲26.3	▲37.3	▲37.0	▲41.6	4.1
30～99人	▲12.4	▲12.6	▲15.5	19.4	▲11.8	
100～299人	▲37.6	▲36.1	▲37.4	▲25.0	▲39.7	
300～499人	▲88.2	▲86.3	0.0	▲97.8	▲94.1	
500～999人	▲45.8	▲65.0	▲71.4	▲50.0	50.0	
1,000人以上	112.5	1500.0	1500.0	-	20.0	

○ 主要産業における対前年同月比の推移（新規学卒者を除く）

(%)

産 業	3年		4年										
	11月	12月	1月	2月	3月	4月	5月	6月	7月	8月	9月	10月	11月
合計	79.5	29.9	38.0	38.3	27.2	13.7	40.5	14.4	19.4	48.5	19.4	4.8	▲25.4
D 建設業	121.2	26.2	▲24.7	13.4	20.8	▲27.1	76.8	27.3	▲13.0	2.0	71.2	35.2	▲21.3
E 製造業	83.3	13.4	92.5	42.1	▲4.7	36.4	36.5	4.9	40.3	37.6	29.2	▲3.0	▲25.9
G 情報通信業	▲66.7	▲5.6	17.4	▲34.8	40.9	▲57.8	400.0	177.8	36.8	0.0	▲69.6	▲30.3	333.3
H 運輸業、郵便業	▲52.8	27.6	33.7	76.0	▲22.7	9.7	32.9	▲18.3	▲41.3	27.4	74.0	▲0.9	183.3
I 卸売業、小売業	▲3.9	17.4	20.7	▲24.9	5.9	51.7	▲23.9	8.3	47.4	33.3	23.4	23.1	5.4
L 学術研究、専門・技術サービス業	36.4	36.7	▲37.0	100.0	34.0	158.3	244.4	▲38.5	▲31.0	▲78.4	55.0	80.8	▲60.0
M 宿泊業、飲食サービス業	268.4	441.7	326.2	306.7	5.7	409.7	▲41.0	185.7	259.4	95.7	606.7	59.1	▲12.9
N 生活関連サービス業、娯楽業	30.4	6.6	▲19.0	5.3	▲16.9	29.2	170.6	1.3	46.8	▲5.0	▲17.6	▲7.5	▲30.1
O 教育、学習支援業	492.3	62.1	100.0	312.5	▲9.1	36.4	25.0	75.9	22.2	▲61.3	▲73.3	▲67.5	▲66.2
P 医療、福祉	135.5	45.9	39.6	72.6	61.0	18.9	73.6	21.4	19.6	76.5	20.7	15.6	▲39.6
R サービス業（他に分類されないもの）	31.7	16.3	46.8	▲1.9	65.5	▲26.1	▲22.2	3.6	3.4	60.1	▲21.6	▲24.6	▲18.6
上記以外	32.4	5.1	▲20.3	▲13.0	49.0	▲58.3	192.3	▲33.7	▲50.0	107.0	56.9	▲33.9	13.3

- (注) 1. 数値は原数値。
 2. 平成25年10月改定の「日本標準産業分類」に基づく区分により表章したもの。
 3. 対前年同月比の()は前年度実数値。

一 般 職 業 紹 介 状 況 (2)

ハローワーク熊谷

項目 年度・月	10. 産業別一般新規求人状況																	
	建設		製造		情報通信		運輸・郵便		卸売・小売		学術研究・専門・技術サービス		宿泊・飲食サービス		生活関連サービス・娯楽		教育・学習支援	
		前年比		前年比		前年比		前年比		前年比		前年比		前年比		前年比		前年比
平成29年度平均	118	0.0	289	16.1	32	▲20.0	125	2.5	204	8.5	29	52.6	109	12.4	94	▲9.6	25	4.2
平成30年度平均	125	5.9	274	▲5.2	24	▲25.0	124	▲0.8	195	▲4.4	31	6.9	74	▲32.1	67	▲28.7	28	12.0
令和元年度平均	141	12.8	236	▲13.9	32	33.3	103	▲16.9	182	▲6.7	28	▲9.7	61	▲17.6	71	6.0	28	0.0
令和2年度平均	145	2.8	174	▲26.3	16	▲50.0	85	▲17.5	150	▲17.6	24	▲14.3	34	▲44.3	63	▲11.3	22	▲21.4
令和3年度平均	146	0.7	258	48.3	20	25.0	88	3.5	152	1.3	31	29.2	57	67.6	65	3.2	41	86.4
令和3年11月	188	121.2	363	83.3	6	▲66.7	42	▲52.8	149	▲3.9	30	36.4	70	268.4	73	30.4	77	492.3
12月	207	26.2	245	13.4	17	▲5.6	97	27.6	155	17.4	41	36.7	65	441.7	130	6.6	47	62.1
令和4年1月	113	▲24.7	310	92.5	27	17.4	131	33.7	169	20.7	17	▲37.0	179	326.2	34	▲19.0	34	100.0
2月	144	13.4	304	42.1	15	▲34.8	88	76.0	160	▲24.9	60	100.0	61	306.7	20	5.3	33	312.5
3月	174	20.8	241	▲4.7	31	40.9	75	▲22.7	197	5.9	63	34.0	37	5.7	98	▲16.9	40	▲9.1
4月	94	▲27.1	255	36.4	19	▲57.8	124	9.7	179	51.7	31	158.3	158	409.7	62	29.2	15	36.4
5月	175	76.8	277	36.5	10	400.0	97	32.9	134	▲23.9	31	244.4	46	▲41.0	46	170.6	15	25.0
6月	182	27.3	237	4.9	25	177.8	67	▲18.3	183	8.3	16	▲38.5	80	185.7	80	1.3	51	75.9
7月	114	▲13.0	296	40.3	26	36.8	47	▲41.3	168	47.4	20	▲31.0	115	259.4	91	46.8	22	22.2
8月	153	2.0	333	37.6	7	0.0	107	27.4	164	33.3	8	▲78.4	45	95.7	38	▲5.0	12	▲61.3
9月	250	71.2	372	29.2	7	▲69.6	134	74.0	158	23.4	31	55.0	106	606.7	84	▲17.6	23	▲73.3
10月	169	35.2	262	▲3.0	23	▲30.3	113	▲0.9	208	23.1	47	80.8	105	59.1	74	▲7.5	25	▲67.5
11月	148	▲21.3	269	▲25.9	26	333.3	119	183.3	157	5.4	12	▲60.0	61	▲12.9	51	▲30.1	26	▲66.2

項目 年度・月	11. 規模別一般新規求人状況(事業所規模)																	
	医療・福祉		サービス		左記以外		29人以下		30~99人		100~299人		300~499人		500~999人		1000人以上	
		前年比		前年比		前年比		前年比		前年比		前年比		前年比		前年比		前年比
平成29年度平均	522	1.6	290	6.2	109	9.0	1,130	7.1	486	0.6	257	12.7	39	▲27.8	30	30.4	6	20.0
平成30年度平均	509	▲2.5	245	▲15.5	76	▲30.3	1,036	▲8.3	454	▲6.6	229	▲10.9	33	▲15.4	17	▲43.3	4	▲33.3
令和元年度平均	570	12.0	233	▲4.9	81	6.6	1,038	0.2	456	0.4	197	▲14.0	36	9.1	31	82.4	6	50.0
令和2年度平均	542	▲4.9	184	▲21.0	79	▲2.5	932	▲10.2	396	▲13.2	126	▲36.0	34	▲5.6	15	▲51.6	12	100.0
令和3年度平均	773	42.6	242	31.5	76	▲3.8	1,227	31.7	463	16.9	174	38.1	49	44.1	27	80.0	7	▲41.7
令和3年11月	1,255	135.5	237	31.7	98	32.4	1,651	85.1	566	43.7	263	192.2	68	94.3	24	500.0	16	▲40.7
12月	788	45.9	236	16.3	103	5.1	1,289	40.7	469	7.1	239	29.9	83	43.1	21	▲38.2	30	200.0
令和4年1月	670	39.6	226	46.8	94	▲20.3	1,278	49.0	404	23.5	175	29.6	111	217.1	33	43.5	3	▲95.9
2月	1,096	72.6	209	▲1.9	87	▲13.0	1,630	50.0	464	11.0	144	35.8	8	▲66.7	26	550.0	5	▲37.5
3月	805	61.0	293	65.5	76	49.0	1,317	24.5	476	18.4	230	63.1	49	▲5.8	51	155.0	7	600.0
4月	641	18.9	173	▲26.1	48	▲58.3	1,115	12.5	447	10.9	167	42.7	32	10.3	35	▲12.5	3	50.0
5月	1,191	73.6	196	▲22.2	76	192.3	1,512	61.5	521	6.5	166	16.9	47	74.1	29	▲9.4	19	171.4
6月	823	21.4	203	3.6	59	▲33.7	1,315	16.8	431	2.4	174	41.5	44	▲31.3	37	146.7	5	0.0
7月	745	19.6	183	3.4	29	▲50.0	1,133	19.8	433	11.0	216	35.0	9	▲55.0	64	77.8	1	▲50.0
8月	1,098	76.5	389	60.1	89	107.0	1,640	58.3	524	16.7	232	109.0	8	▲76.5	32	300.0	7	0.0
9月	975	20.7	273	▲21.6	102	56.9	1,373	9.3	682	24.7	336	46.7	84	31.3	28	211.1	12	1100.0
10月	814	15.6	190	▲24.6	39	▲33.9	1,371	7.8	406	▲15.8	238	50.6	22	▲21.4	30	▲11.8	2	100.0
11月	758	▲39.6	193	▲18.6	111	13.3	1,216	▲26.3	496	▲12.4	164	▲37.6	8	▲88.2	13	▲45.8	34	112.5

(注) 1. 数値は原数値。
 2. 産業分類(平成25年10月改訂「日本標準産業分類」)に基づく区分により表章している。
 3. 情報通信業には、通信業、放送業、ソフトウェア業、情報処理・提供サービス業、インターネット付随サービス業等が含まれる。
 学術研究・専門・技術サービス業には学術・開発研究機関、法律事務所、広告業、獣医療業、土木建築サービス業、機械設計業等が含まれる。
 生活関連サービス・娯楽業には洗濯・理容・美容・浴場業、旅行業、娯楽業等が含まれる。
 サービス業には、廃棄物処理業、自動車整備業、機械等修理業、職業紹介・労働者派遣業、警備業等が含まれる。
 4. 前年比の()は前年度実数値。

パートタイム職業紹介状況

項目 年度・月	1. 新規求職申込件数		2. 新規求人数		3. 月間有効求職者数		4. 月間有効求人数		5. 紹介件数		6. 就職件数		7. 充足数		8. 求人倍率			
	前年比		前年比		前年比		前年比		前年比		前年比		前年比		新規		有効	
	原数値	前年差	原数値	前年差	原数値	前年差	原数値	前年差	原数値	前年差	原数値	前年差	原数値	前年差	原数値	前年差	原数値	前年差
平成29年度平均	375	0.8	727	0.1	1,657	1.8	2,053	1.1	480	0.6	135	4.7	123	5.1	1.94	▲ 0.01	1.24	▲ 0.01
平成30年度平均	379	1.1	656	▲ 9.8	1,646	▲ 0.7	1,872	▲ 8.8	429	▲ 10.6	131	▲ 3.0	120	▲ 2.4	1.73	▲ 0.21	1.14	▲ 0.10
令和元年度平均	367	▲ 3.2	656	0.0	1,693	2.9	1,879	0.4	430	0.2	122	▲ 6.9	113	▲ 5.8	1.79	0.06	1.11	▲ 0.03
令和2年度平均	367	0.0	512	▲ 22.0	1,747	3.2	1,443	▲ 23.2	413	▲ 4.0	102	▲ 16.4	89	▲ 21.2	1.40	▲ 0.39	0.83	▲ 0.28
令和3年度平均	387	5.4	639	24.8	1,862	6.6	1,762	22.1	438	6.1	121	18.6	107	20.2	1.65	0.25	0.95	0.12
令和3年11月	315	6.1	775	77.8	1,860	2.6	2,039	35.6	397	▲ 0.5	120	11.1	97	0.0	2.46	0.99	1.10	0.27
12月	299	19.6	678	35.1	1,738	7.5	1,975	31.9	355	14.5	136	46.2	108	18.7	2.27	0.26	1.14	0.21
令和4年1月	384	6.7	727	45.7	1,741	11.5	2,013	49.7	376	5.0	84	12.0	82	30.2	1.89	0.50	1.16	0.30
2月	365	▲ 6.9	666	22.0	1,795	7.4	2,064	42.8	473	▲ 1.3	100	6.4	96	23.1	1.82	0.43	1.15	0.29
3月	460	▲ 0.6	767	32.2	1,883	1.5	2,084	32.5	525	▲ 16.3	198	26.9	184	23.5	1.67	0.42	1.11	0.26
4月	560	▲ 9.1	629	17.4	1,999	▲ 1.7	1,978	37.2	501	▲ 10.1	153	19.5	144	27.4	1.12	0.25	0.99	0.28
5月	452	9.7	620	17.4	2,015	▲ 1.8	1,814	24.3	455	▲ 1.1	145	14.2	132	11.9	1.37	0.09	0.90	0.19
6月	414	20.3	691	20.8	1,909	0.2	1,770	14.6	420	▲ 11.6	136	▲ 2.9	127	4.1	1.67	0.01	0.93	0.12
7月	339	11.5	589	14.8	1,782	▲ 1.0	1,780	19.9	377	11.2	113	6.6	101	0.0	1.74	0.05	1.00	0.18
8月	363	4.6	661	12.8	1,799	0.6	1,877	21.2	343	▲ 13.4	86	▲ 7.5	85	9.0	1.82	0.13	1.04	0.17
9月	359	▲ 4.3	845	23.9	1,779	▲ 2.6	2,012	19.6	412	▲ 4.6	118	▲ 0.8	103	6.2	2.35	0.53	1.13	0.21
10月	328	▲ 22.6	682	7.6	1,772	▲ 7.6	2,131	17.7	341	▲ 28.1	121	18.6	102	9.7	2.08	0.58	1.20	0.26
11月	365	15.9	714	▲ 7.9	1,767	▲ 5.0	2,098	2.9	366	▲ 7.8	136	13.3	116	19.6	1.96	▲ 0.50	1.19	0.09

(注) 数値は原数値。

中高年齢者職業紹介状況(パートタイムを除く常用)

項目 年度・月	1. 新規求職申込件数		2. 月間有効求職者数		3. 月間有効求人数		4. 紹介件数		5. 就職件数		6. 有効求人倍率	
	うち55歳以上		うち55歳以上		うち55歳以上		うち55歳以上		うち55歳以上		うち55歳以上	
	原数値	前年差	原数値	前年差	原数値	前年差	原数値	前年差	原数値	前年差	原数値	前年差
平成29年度平均	286	126	1,252	579	1,161	668	417	147	65	24	0.93	1.15
平成30年度平均	261	124	1,137	550	993	523	338	136	64	28	0.87	0.95
令和元年度平均	267	122	1,198	578	1,071	540	310	128	61	27	0.89	0.93
令和2年度平均	301	141	1,474	715	966	490	344	150	51	22	0.66	0.69
令和3年度平均	283	143	1,404	681	1,238	620	291	123	52	21	0.88	0.91
令和3年11月	249	124	1,349	667	1,557	824	285	115	56	26	1.15	1.24
12月	223	122	1,290	647	1,538	786	235	106	47	22	1.19	1.21
令和4年1月	295	141	1,315	666	1,470	696	234	89	44	19	1.12	1.05
2月	279	162	1,365	706	1,419	673	252	99	48	16	1.04	0.95
3月	327	149	1,423	713	1,337	643	300	124	66	26	0.94	0.90
4月	343	192	1,412	715	1,324	640	230	103	36	13	0.94	0.90
5月	264	129	1,376	701	1,329	646	218	117	46	18	0.97	0.92
6月	256	108	1,318	647	1,317	634	296	130	56	29	1.00	0.98
7月	259	136	1,300	639	1,345	650	243	115	45	17	1.03	1.02
8月	262	146	1,313	672	1,456	715	228	103	67	26	1.11	1.06
9月	242	113	1,244	632	1,537	754	268	113	39	15	1.24	1.19
10月	261	116	1,254	614	1,578	768	212	91	55	26	1.26	1.25
11月	250	125	1,231	586	1,366	653	220	95	51	30	1.11	1.11

(注) 1. 数値は原数値。

2. 求人は原則年齢不問であり、月間有効求人数及び有効求人倍率は求人数を技術的に按分し算出したものである(求人数均等配分方式)。

雇用保険関係業務取扱状況

項目 年度・月	1. 適用事業所数		2. 被保険者数		3. 資格取得者数		4. 資格喪失者数		5. 受給資格決定件数		6. 受給者実人員				7. 基本手当支給金額		8. 就職促進給付		
	前年比		前年比		前年比		前年比		前年比		前年比		前年比		前年比		前年比		
	年度末	前年比	年度末	前年比	月平均	前年比	月平均	前年比	月平均	前年比	月平均	前年比	うち45歳以上	前年比	金額(円)	前年比	支給人員	金額(円)	
平成29年度	4,983	3.4	89,882	2.7	1,783	3.3	1,553	5.6	356	▲ 1.9	1,121	▲ 0.1	660	0.3	1,715,224,923	1.3	1,363	▲ 1.9	489,503,438
平成30年度	5,061	1.6	91,730	2.1	1,666	▲ 6.6	1,540	▲ 0.8	343	▲ 3.7	1,015	▲ 9.5	581	▲ 12.0	1,522,885,387	▲ 11.2	1,255	▲ 7.9	417,288,123
令和元年度	5,087	0.5	93,031	1.4	1,547	▲ 7.1	1,483	▲ 3.7	352	2.6	1,132	11.5	649	11.7	1,761,708,599	15.7	1,147	▲ 8.6	411,867,438
令和2年度	5,077	▲ 0.2	92,462	▲ 0.6	1,413	▲ 8.7	1,458	▲ 1.7	431	22.4	1,408	24.4	847	30.5	2,195,961,182	24.6	1,008	▲ 12.1	390,386,949
令和3年度	5,215	2.7	94,522	2.2	1,533	8.5	1,426	▲ 2.2	375	▲ 13.0	1,182	▲ 16.1	743	▲ 12.3	1,831,559,607	▲ 16.6	1,099	9.0	423,381,257
令和3年11月	5,173	3.3	93,619	1.3	1,423	25.5	1,284	20.8	317	▲ 11.9	1,129	▲ 22.9	710	▲ 20.4	144,859,875	▲ 20.6	117	▲ 17.6	42,664,757
12月	5,187	3.3	93,770	1.3	1,082	▲ 10.9	1,043	0.5	262	▲ 28.8	1,058	▲ 22.5	663	▲ 22.6	132,422,351	▲ 27.8	99	▲ 6.6	39,202,723
令和4年1月	5,200	3.1	94,112	1.8	1,085	▲ 13.3	1,542	11.1	286	▲ 16.4	1,043	▲ 19.1	629	▲ 23.0	135,067,398	▲ 22.5	74	13.8	28,717,583
2月	5,210	3.0	94,414	1.9	1,406	15.4	1,229	16.5	309	▲ 9.1	1,006	▲ 14.8	611	▲ 18.6	124,439,204	▲ 15.4	85	14.9	26,716,955
3月	5,215	2.7	94,522	2.2	1,500	4.4	1,500	▲ 9.0	332	▲ 19.4	1,014	▲ 20.0	606	▲ 26.0	140,729,518	▲ 20.8	84	▲ 20.8	29,896,788
4月	5,220	2.6	93,633	2.1	1,822	6.1	2,668	9.6	589	▲ 0.3	925	▲ 23.4	566	▲ 28.8	105,959,439	▲ 26.3	37	54.2	9,458,490
5月	5,227	2.2	94,799	2.8	2,484	34.4	1,447	11.6	466	▲ 22.3	1,059	▲ 15.4	649	▲ 22.2	138,383,291	▲ 9.7	90	▲ 33.3	35,494,196
6月	5,243	2.3	95,487	1.6	2,169	▲ 28.8	1,506	15.3	385	2.1	1,135	▲ 12.4	672	▲ 19.3	151,329,487	▲ 15.5	72	▲ 49.7	26,839,280
7月	5,252	2.4	95,327	2.1	1,348	▲ 3.2	1,483	0.7	325	▲ 2.4	1,172	▲ 12.5	688	▲ 20.5	141,228,466	▲ 14.9	75	▲ 20.2	22,115,466
8月	5,251	2.0	95,180	2.1	1,333	11.2	1,465	8.8	361	1.7	1,232	▲ 8.9	711	▲ 16.0	174,502,082	▲ 4.7	118	40.5	40,014,993
9月	5,254	1.7	95,169	1.8	1,257	▲ 0.5	1,400	14.2	322	▲ 6.1	1,161	▲ 11.9	690	▲ 14.0	151,980,638	▲ 16.6	85	21.4	32,541,575
10月	5,256	1.7	94,836	1.4	1,454	1.5	1,731	20.8	335	▲ 13.9	1,085	▲ 7.3	640	▲ 11.0	134,829,514	▲ 8.1	91	1.1	34,069,758
11月	5,271	1.9	94,518	1.0	1,383	▲ 2.8	1,722	34.1	345	8.8	1,110	▲ 1.7	676	▲ 4.8	154,953,913	7.0	73	▲ 37.6	26,204,264

項目 年度・月	9. 高齢求職者給付			10. 高齢雇用継続給付			11. 育児休業給付計				12. 教育訓練給付			13. 介護休業給付				
	前年比		金額(円)	前年比		金額(円)	前年比		金額(円)	前年比		金額(円)	前年比		金額(円)			
	受給者数	前年比	年度計	受給者実人員	前年比	年度計	受給者実人員	前年比	年度計	受給者数	前年比	年度計	受給者数	前年比	年度計			
平成29年度	666	▲ 7.0	149,784,788	13,283	▲ 5.6	347,397,118	6,101	6.6	749,989,546	—	—	—	291	▲ 21.1	10,501,786	30	15.4	9,602,070
平成30年度	817	22.7	186,211,201	13,274	▲ 0.1	353,924,746	6,483	6.3	809,443,294	—	—	—	333	14.4	11,876,768	32	6.7	11,515,146
令和元年度	793	▲ 2.9	180,433,966	13,046	▲ 1.7	354,544,467	7,151	10.3	891,433,200	—	—	—	305	▲ 8.4	10,443,815	40	25.0	10,720,394
令和2年度	1,145	44.4	264,447,238	12,664	▲ 2.9	348,995,579	7,717	7.9	970,198,699	—	—	—	309	1.3	11,863,306	43	7.5	10,643,294
令和3年度	1,083	▲ 5.4	249,637,970	12,189	▲ 3.8	322,008,927	8,070	4.6	990,039,094	—	—	—	285	▲ 7.8	11,350,254	54	25.6	14,574,272
令和3年11月	110	44.7	24,239,238	1,041	▲ 8.9	27,483,332	570	▲ 1.7	70,049,597	—	—	—	33	22.2	1,154,130	1	0.0	275,546
12月	60	3.4	13,386,923	897	▲ 1.3	23,707,046	744	18.7	94,892,809	—	—	—	17	▲ 50.0	456,252	4	33.3	1,538,023
令和4年1月	66	▲ 1.5	15,673,243	1,010	▲ 8.2	26,926,435	652	6.4	79,876,901	—	—	—	20	▲ 16.7	839,300	4	300.0	1,078,579
2月	65	▲ 27.8	15,537,900	924	0.4	23,899,366	718	20.7	88,215,751	—	—	—	16	▲ 38.5	650,485	7	250.0	1,412,666
3月	71	▲ 22.8	16,260,074	1,104	▲ 6.9	29,378,898	792	4.5	98,537,083	—	—	—	21	▲ 19.2	850,360	6	▲ 14.3	1,790,560
4月	95	▲ 23.4	21,887,847	856	▲ 16.3	22,337,487	882	21.7	104,668,455	—	—	—	12	▲ 45.5	537,699	4	▲ 20.0	892,168
5月	187	▲ 12.6	44,100,108	1,049	▲ 6.4	28,167,916	880	23.2	103,397,843	—	—	—	17	6.3	1,018,931	2	▲ 33.3	742,654
6月	102	25.9	22,737,611	867	▲ 11.3	22,498,461	710	▲ 2.1	87,752,311	—	—	—	25	▲ 26.5	1,132,970	1	▲ 66.7	177,596
7月	63	▲ 8.7	14,376,050	1,159	7.0	30,911,418	601	10.9	74,815,690	—	—	—	20	▲ 31.0	1,000,340	0	(3)	0
8月	88	10.0	19,549,380	850	▲ 6.2	22,455,340	676	6.5	86,018,921	—	—	—	17	▲ 19.0	487,892	5	66.7	1,311,060
9月	61	▲ 9.0	14,624,030	1,182	▲ 0.7	31,675,936	636	3.2	80,724,274	—	—	—	32	33.3	1,267,312	1	▲ 85.7	377,947
10月	65	▲ 14.5	14,286,040	865	▲ 5.2	23,651,334	687	7.8	91,506,424	0	—	0	18	▲ 43.8	923,371	3	▲ 62.5	1,059,234
11月	84	▲ 23.6	18,518,101	1,121	7.7	29,773,986	687	20.5	86,324,832	0	—	0	38	15.2	1,498,050	1	0.0	324,809

(注) 1. [5. 受給資格決定件数]は、短期雇用特例求職者給付金に係る件数を除き、高齢求職者給付金に係る件数を含む。

2. [11. 育児休業給付計]および[13. 介護休業給付]の()は前年度実数値。

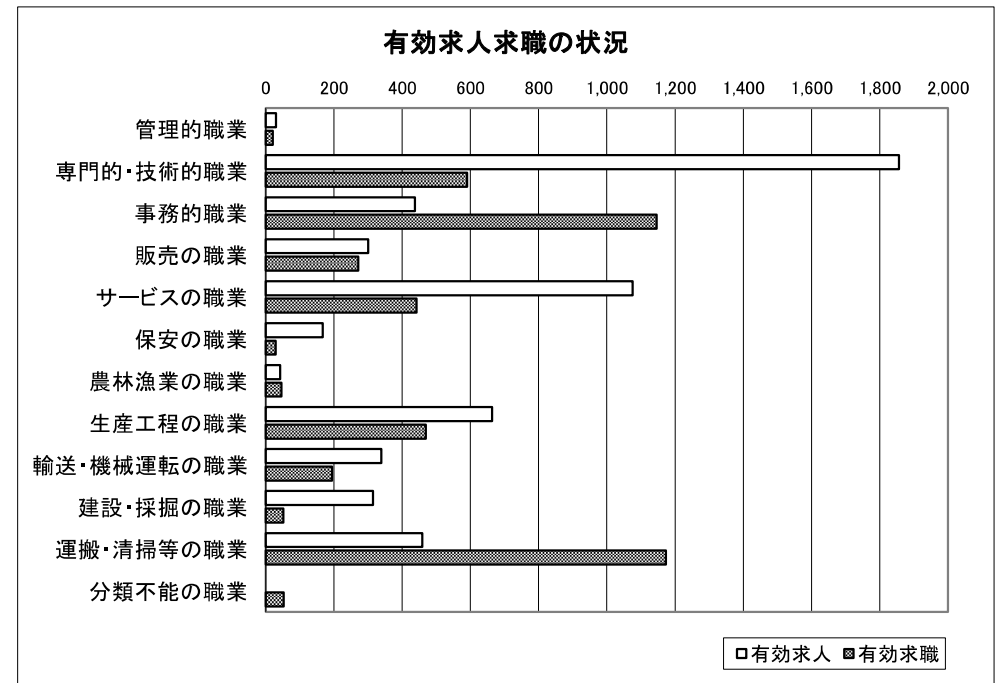
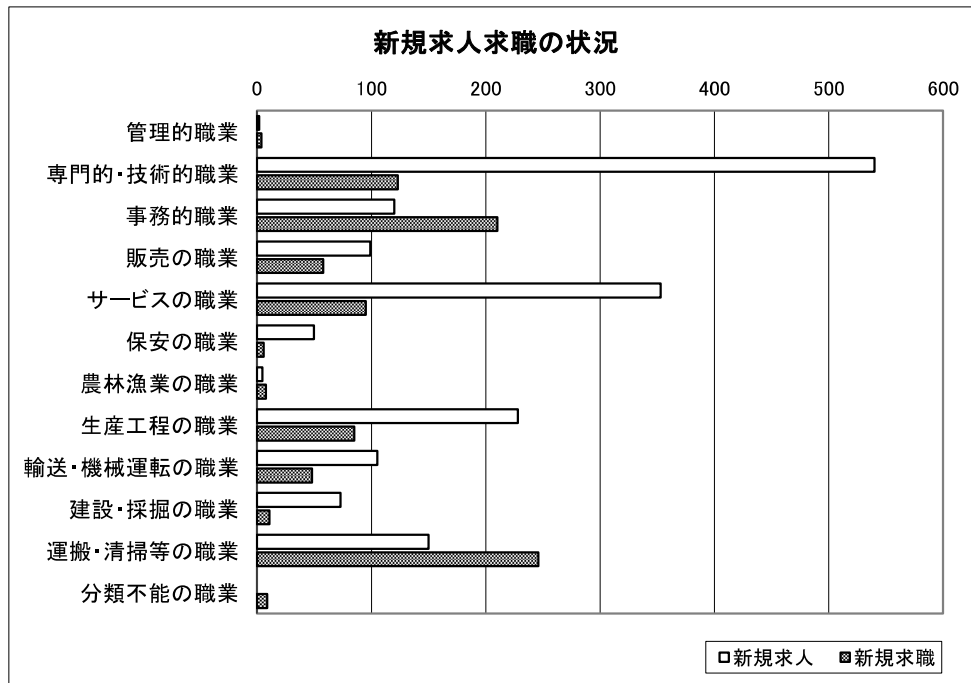
3. [11. 『うち出生時育児休業給付金』]は、令和4年10月より創設のため同月より前は該当数値なし。

職業別業務取扱状況

11月

常用計

	職業計	管理的職業	専門的・技術的職業	事務的職業	販売の職業	サービスの職業	保安の職業	農林漁業の職業	生産工程の職業	輸送・機械運転の職業	建設・採掘の職業	運搬・清掃等の職業	分類不能の職業
新規求人	1,725	2	540	120	99	353	50	5	228	105	73	150	0
有効求人	5,684	30	1,857	437	300	1,076	167	42	663	339	314	459	0
新規求職	903	4	123	210	58	95	6	8	85	48	11	246	9
有効求職	4,483	20	590	1,146	271	442	29	46	469	194	51	1,173	52
紹介件数	765	9	85	228	37	105	15	9	97	42	17	121	0
就職件数	230	0	29	49	6	35	8	6	37	21	7	32	0
新規求人倍率	1.91	0.50	4.39	0.57	1.71	3.72	8.33	0.63	2.68	2.19	6.64	0.61	0.00
有効求人倍率	1.27	1.50	3.15	0.38	1.11	2.43	5.76	0.91	1.41	1.75	6.16	0.39	0.00
新規求人倍率(埼玉県)	2.02	1.59	2.77	0.59	1.90	5.29	9.03	1.49	3.21	2.21	10.04	1.27	0.00
有効求人倍率(埼玉県)	1.05	1.43	1.53	0.29	1.22	2.72	6.73	0.76	1.80	1.48	5.87	0.58	0.00



(注)1. 数値は原数値。

2. 職業分類(平成24年3月改定「厚生労働省編職業分類表」)に基づく区分により表章している。

(熊谷0411-05)