

◎ 面接にはハローワークが発行する紹介状が必要です。

詳しい内容を知りたい方、面接を希望される方はハローワークの紹介窓口へお問い合わせください。

◎ 仕事内容はスペースの都合ですべて表示できない場合がありますので、詳しい内容については相談窓口でお尋ねくださるかハローワークインターネットで求人番号を指定して検索してご確認ください。(採用決定および事業所の都合により公開中止となる場合がありますのでご了承ください)

職 種 年 齢 雇用形態・採用人数	仕事内容	賃 金	求人者名	所在地・就業場所	就業時間	休 日	必要資格	保 険
雑役<<建築物>> (年齢: 不問) パート労働者(1人)	◆建築物製品の検品、組立等の軽作業 ・作業は2階 *月に半分程度の勤務(状況により変更有)	時給 1,000円 ～ 1,000円	有限会社 三共金 属工業所  11100-8799221	埼玉県八潮市大曾根1246-7 就業場所は所在地に同じ つくばエクスプレス 八潮 (就業場所: 従業員数 3人)	(1)9時00分～16時00分 (2)10時00分～17時00分	土日他 毎 週 *曜日は不定期 (受注状況により 決定) ・GW・夏季休暇・ 年末年始休暇		労災
特注照明器具組立補助 スタッフ(パートタイ ム) (年齢: 不問) パート労働者(2人)	官公庁の公共施設や商業施設、飲食チェーン店、テ ーマパーク等の多くの方が利用する施設の照明器具を製 造しています。大手電器メーカーからの注文に応じてO EM(発注元のブランド名で製造)により1点物から量産 品まで、部品を1つ1つ作る場所から取付・組立、検査 までの工程を全て(一部外注あり)自社で行い完成を納 めさせていただきます。 (モノづくりに興味がある方歓迎! ) ・モクモクコツコツ作業に没頭できます。 ・経験者、未経験者歓迎!	時給 990円 ～ 1,100円	株式会社 昭興電 器製作所  11100-8807921	埼玉県八潮市木曾根637-1 就業場所は所在地に同じ つくばエクスプレス 八潮駅 (就業場所: 従業員数 39人)	(1)8時00分～17時00分	土日祝他 毎 週		雇用 労災  健康 厚生
プラスチック製品の成 型オペレーター (年齢: 不問) パート労働者(3人)	*成型機を使い、プラスチック製品を製作の仕事。 *小さなプラスチック製品を扱うので、集中力が必要に なります。 (モノづくりに興味がある方歓迎! ) ・モクモクコツコツ作業に没頭できます。 ・経験者、未経験者歓迎!	時給 990円 ～ 990円	大和化学工業 株 式会社 草加工場  11100-8856321	埼玉県草加市西町781 就業場所は所在地に同じ 東武スカイツリーライン 草加 (就業場所: 従業員数 23人)	(1)9時00分～15時35分	土日祝他 毎 週 ・夏季休暇・年末 年始休暇		雇用 労災
合板加工補助 (年齢: 59歳以下) パート労働者(1人)	*ベニヤパーティクルボードのNC加工、切断、二次加 工の補助	時給 1,100円 ～ 1,100円	有限会社 草苺工 業  11100-8781221	埼玉県八潮市二丁目1112-7 就業場所は所在地に同じ つくばエクスプレス 八潮 (就業場所: 従業員数 10人)	8時00分～17時30分の 間の3時間以上	土日祝他 毎 週 ・夏季休暇・年末 年始休暇		労災
事務 (年齢: 59歳以下) パート労働者(1人)	◇病院内における受付 ◇医療事務業務 ◇書類作成 ◇一般事務等	時給 1,000円 ～ 1,200円	尾内内科神経科病 院  11100-8825021	埼玉県三郷市鷹野3丁目270-1 就業場所は所在地に同じ  (就業場所: 従業員数 60人)	(1)8時15分～17時15分	日祝他 毎 週 シフト制(土曜以 外1日休み・応相 談)		雇用 労災
相談支援担当(就労準 備に関する相談支援 員) (年齢: 不問) パート労働者(1人)	○しばらくの間、社会と関わりを持っていない方の 就労に関する相談、支援 ○その他、ふくし総合支援課長の指示した事項 ※企業訪問業務あり	月給 1,538円 ～ 1,538円	三郷市役所  11100-8865621	埼玉県三郷市花和田648-1 就業場所は所在地に同じ つくばエクスプレス 三郷中央 (就業場所: 従業員数 7人)	(1)9時15分～17時15分	土日祝他 毎 週 年末年始(12月2 9日～1月3日) 年次有給は採用 時付与(日数は任 用月数による)	普通自動車一種	雇用 労災  健康 厚生
介助員<<松楽苑>>(草 加市) (年齢: 18歳以上) パート労働者(1人)	☆養護老人ホームでの食事・入浴等の身体介護支援や 洗濯・掃除等の生活支援等を行います。 ※夜勤もあります。(月4～8回程度 応相談)	時給 990円 ～ 990円	社会福祉法人 草 加市社会福祉事業 団  11100-8812421	埼玉県草加市柿木町1213番地1 埼玉県草加市柿木町188 (就業場所: 従業員数 21人)	(1)8時30分～17時15分 (2)9時15分～18時00分 (3)16時00分～9時30分	他 毎 週 *年次有給休暇 は採用1カ月後か ら付与します(齊 一的取扱い)		雇用 労災  健康 厚生
営業事務、売上伝票の 入力 (年齢: 不問) パート労働者(1人)	当日の受注伝票の入力と前日の仕入、売上伝票の入力 を行います。電話の対応もしてもらいます。	時給 987円 ～ 1,100円	川庄襖紙 株式會 社  11100-8862521	埼玉県草加市新里町385 就業場所は所在地に同じ 東武スカイツリーライン 竹ノ塚 (就業場所: 従業員数 7人)	(1)9時00分～15時00分	土日祝他 毎 週		雇用 労災
厨房(調理経験者) (年齢: 64歳以下) パート労働者(2人)	◇入院患者様の食事に関する業務 ・調理(お食事が作れる方・昼・夕食担当) ・盛り付け・配膳、下膳・後片付け 等 ※週3日くらい勤務できる方 特に毎週土曜日、14時～20時で勤務できる方優遇しま す。	時給 1,000円 ～ 1,300円	医療法人社団 稔 誠会 高橋レディー スクリニック  11100-8766521	埼玉県三郷市采女 就業場所は所在地に同じ JR武蔵野線 新三郷 (就業場所: 従業員数 29人)	(1)15時00分～19時00分 (2)7時00分～10時00分 又は7時00分～19時00分の 間の6時間程度	他 毎 週 ◆土曜・日曜・祝 日を含んだシフト 制		労災
不動産営業員アシス タント (年齢: 不問) パート労働者(1人)	*不動産営業員のアシスタント(サポート業務) *物件の調査、案内、契約、管理など *パソコン入力業務有り ★未経験の方でもできるお仕事です。 仕事は丁寧に教えますので安心して応募して下さい。	時給 1,100円 ～ 1,100円	有限会社 石田商 事  11100-8858921	埼玉県草加市瀬崎1丁目10番18号 就業場所は所在地に同じ 東武スカイツリーライン 谷塚 (就業場所: 従業員数 4人)	(1)10時00分～16時00分 (2)11時00分～17時00分	火水他 毎 週 *GW・夏季・年 末年始休暇	普通自動車一種	雇用 労災
正・准看護師 (年齢: 59歳以下) パート労働者(1人)	◆外来看護業務 ◇注射、問診の補助 ◇血圧、心電図、点滴業務等 ◇処置補助(包帯、湿布等) ☆未経験の方には丁寧に指導致します。	時給 1,800円 ～ 2,000円	さくら整形外科  11100-8849621	埼玉県草加市谷塚上町235-1 就業場所は所在地に同じ 東武スカイツリーライン 竹ノ塚 (就業場所: 従業員数 25人)	(1)9時00分～18時00分 (2)9時00分～12時00分 (3)15時00分～18時00分	日祝他 毎 週 *シフト制・年末 年始休暇	看護師、准看護 師	雇用 労災
看護師 (年齢: 59歳以下) パート労働者(1人)	◎内科診療業務(外来のみ)の看護業務	時給 1,700円 ～ 1,700円	医療法人深作会 ふかさく内科クリニ ック  11100-8804421	埼玉県草加市氷川町2171-8 就業場所は所在地に同じ 東武スカイツリーライン 草加 (就業場所: 従業員数 5人)	(1)8時30分～17時30分 (2)8時30分～13時00分	木日祝他 毎 週 ※出勤は月・火・ 水・金の内2日間 及び土曜日 但し、土曜日は 隔週	看護師、准看護 師	労災

## 【ハローワーク草加よりお知らせ】

### ◆『三郷市合同企業面接会』を開催します。お気軽にご参加ください。

開催日時: 令和4年10月4日(火) 受付13:20～15:30 面接13:30～16:00  
会 場: 三郷市立瑞沼市民センター 体育館 (三郷市上彦名870 新三郷駅より徒歩約15分)  
※詳細はハローワーク草加へ TEL048-931-6111(41#)

### ◎ふるさとハローワークをご利用下さい。相談員が仕事探しのサポートをします。

#### ★八潮市ふるさとハローワーク

八潮市大字南川崎523番地 八潮市勤労青少年ホーム TEL 048-998-8609  
(ゆまにて)内

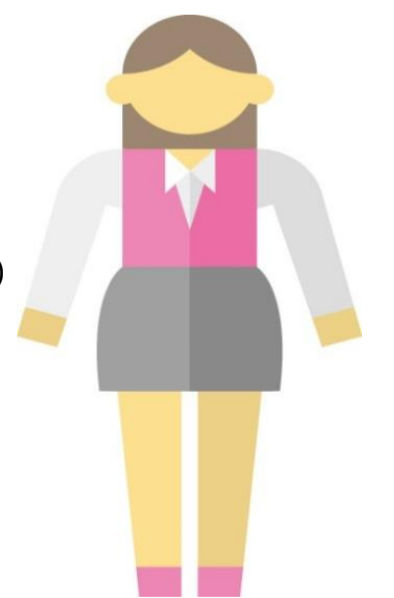
#### ★三郷市ふるさとハローワーク

三郷市上彦名870 三郷市瑞沼市民センター1階 TEL 048-959-4102

### ◎「働きたいけど自信がない」「体調面で不安がある」「精神障害者が利用できる就労支援は？」などの ご相談をお受けします。

『精神障害者雇用トータルサポーター(精神保健福祉士)』

相談日時 火曜・水曜・金曜 10～16時 場所 ハローワーク草加 専門援助部門内  
※相談は事前に予約をお願いします。(TEL 048-931-6111 43#)



# ハローワーク求人情報

＜パート＞  
令和4年9月22日 発行

草加公共職業安定所

草加市弁天4-10-7

TEL 048-931-6111 41#

◎ 面接にはハローワークが発行する紹介状が必要です。

詳しい内容を知りたい方、面接を希望される方はハローワークの紹介窓口へお問い合わせください。

◎ 仕事内容欄はスペースの都合ですべて表示できない場合がありますので、詳しい内容については相談窓口でお尋ねくださるかハローワークインターネットで求人番号を指定して検索してご確認ください。(採用決定および事業所の都合により公開中止となる場合がありますのでご了承ください)

職 種 年 齢 雇用形態・採用人数	仕事内容	賃 金	求人者名	所在地・就業場所	就業時間	休 日	必要資格	保 険
ミシン掛け・アイロン掛け (年齢: 不問) パート労働者(2人)	◆婦人服の表地や裏地のミシンによる縫製又は縫製後のアイロン掛けなど * 作業後の簡単な清掃	時給 987円 ～ 1,000円	有限会社 ハヤサカドレス 11100- 8786921	埼玉県草加市西町368-4 就業場所は所在地に同じ 東武スカイツリーライン 草加 (就業場所: 従業員数 7 人)	(1)9時00分～17時00分	土日祝他 毎 週 ・夏季休暇 ・年末年始休暇		雇用 労災
デイサービスの介護職員【急募】 (年齢: 不問) パート労働者(2人)	◇デイサービスの生活全般の介護業務 ・食事 ・入浴 ・見守り アクティビティ 入所者数 100名 ショートステイ 30名 デイサービス 35名 * 資格取得支援制度あります。 * 入職祝い金制度あります。(面接時詳細ご説明します)	時給 1,100円 ～ 1,290円	社会福祉法人 キングス・ガーデン埼玉 11100- 8800721	埼玉県草加市遊馬町185 就業場所は所在地に同じ (就業場所: 従業員数 176 人)	(1)8時00分～18時00分	土日他 毎 週		雇用 労災 健康 厚生
介護職《シルバータウンやしお》(八潮市) (年齢: 不問) パート労働者(3人)	◇ローテーションを組み入居している方の生活全般を支援する。 ・食事の配膳、下膳と食事介助を行う ・入浴介助と衣類の着脱と見守りを行う ・体操、歌、折り紙等を用いて機能訓練を行う ・トイレ及び排泄介助	時給 1,080円 ～ 1,480円	英和 株式会社 11100- 8771721	埼玉県八潮市八條50番地 埼玉県八潮市八條90-1 (就業場所: 従業員数 30 人)	(1)7時00分～16時00分 (2)8時30分～17時30分 (3)10時00分～19時00分 又は7時00分～19時00分の間の4時間以上	他 毎 週 シフト制<応相談>		雇用 労災 健康 厚生
一般事務【急募】 (年齢: 59歳以下) パート労働者(1人)	◆一般事務として下記の業務を担当していただきます。 ○電話対応 ○伝票作成、伝票整理 ○受注対応 ○パソコン入力業務(ワード・エクセルを使用します。) ・注文内容の入力 ・請求書作成(定型フォームあり) ○その他、付随する業務	時給 1,000円 ～ 1,030円	三矢製菓 株式会社 11100- 8835721	埼玉県八潮市浮塚886-1 就業場所は所在地に同じ (就業場所: 従業員数 22 人)	(1)13時00分～17時00分	土日祝他 毎 週 <就労日数については応相談> ・年末年始休暇、 ゴールデンウィーク休暇、夏季休暇		雇用 労災
保育【急募】 (年齢: 不問) パート労働者(2人)	◆スタッフ4～5人での保育業務です。 概ね2歳～6歳までの、子どもたちが一日7～10名程 登園日常生活に必要な動作、運動遊び、製作などを、 楽しい雰囲気の中で行う仕事です。 ※体力に自信のある方を希望します。	時給 1,000円 ～ 1,350円	NPO法人(特定非営利活動法人) とともにステップ 11100- 8772821	埼玉県草加市松江6-8-20 就業場所は所在地に同じ (就業場所: 従業員数 6 人)	(1)10時00分～13時00分 (2)9時00分～13時00分 (3)10時00分～15時30分 又は9時00分～15時30分の間の2時間以上	日祝他 毎 週 * シフト制(希望 応相談) * 夏季休暇、年 末年始休暇、年 度末休暇	保育士、幼稚園 教諭免許(専修 1種・2種)、養護 教諭免許(専修 1種・2種)	労災
販売事務 (年齢: 59歳以下) パート労働者(2人)	☆オートバイ部品の通信販売に伴う顧客情報入力、管理、ホームページ更新等 * 業務は主にパソコンでの作業。 (フォーマットへの入力業務) ※正社員登用制度有	時給 1,050円 ～ 1,500円	有限会社 ライズコーポレーション 11100- 8837221	埼玉県八潮市中央1丁目11番地13 就業場所は所在地に同じ TX八潮 (就業場所: 従業員数 8 人)	(1)10時00分～17時00分	土日祝他 毎 週 ・GW休暇・夏季 休暇・年末年始休 暇		雇用 労災 健康 厚生
保育補助(草加市) (年齢: 59歳以下) パート労働者(2人)	◎放課後デイサービス(障がい児保育) * 学齢期の障がい児の育成指導及び訓練の補助をお願いします。 * 身辺介助(トイレ介助含む) ★送迎及び添乗業務有り	時給 1,050円 ～ 1,300円	特定非営利活動法人 walea 11100- 8834021	埼玉県草加市花栗3-20-22 就業場所は所在地に同じ (就業場所: 従業員数 10 人)	(1)13時00分～18時00分 (2)9時00分～18時00分	日祝他 毎 週 ・夏季休暇 ・年末年始休暇	普通自動車一種	雇用 労災 健康 厚生
一般事務【急募】 (年齢: 64歳以下) パート労働者(1人)	* 電話・FAX・メール対応 * 簡単なパソコン操作 (社内のフォーマットを使ったデータ入力) * 郵便物の扱い、資料ファイリングなどの事務作業 * 簡単な事務作業など ※パソコン操作未経験の方も丁寧に指導いたします。	時給 1,000円 ～ 1,400円	ロレンジャパン 株式会社 埼玉営業所 11100- 8758521	埼玉県三郷市高州2-241-1 就業場所は所在地に同じ (就業場所: 従業員数 10 人)	(1)9時00分～15時00分 又は9時00分～17時00分の間の5時間程度	土日祝他 毎 週 年末年始休暇・GW・夏季休暇		労災
清掃・洗濯 (年齢: 不問) パート労働者(1人)	* 特別養護老人ホームに係わるスタッフの募集です ・施設内の清掃・洗濯業務と障害者と一緒に働いて頂きます	時給 987円 ～ 987円	社会福祉法人 愛誠会 みさとガーデン 11100- 8808121	埼玉県三郷市小谷堀475-1 就業場所は所在地に同じ (就業場所: 従業員数 79 人)	(1)8時30分～17時30分 又は8時30分～17時30分の間の4時間以上	他 その他 シフト制		労災
グループホームでの世話人《夜勤専従》(草加市) (年齢: 18歳以上) パート労働者(5人)	◎グループホームでの軽度障がい者の方の夕方から朝までの生活の手助けをするお仕事です。(定員4名) * 夕食見守り・就寝・片付け・朝食準備(朝食)・連絡帳・支援記録・見送り等 ※介護はしません。 ※一人での勤務になりますが緊急時は職員が電話対応します。	日給 1,379円 ～ 1,379円	株式会社 真恵 11100- 8792321	埼玉県草加市弁天2丁目22-7 埼玉県草加市青柳5丁目45-27 (就業場所: 従業員数 2 人)	(1)17時00分～8時00分	土日他 毎 週 * 週1～2日の勤務。 (それ以外は休み)		雇用 労災
保育士 (年齢: 不問) パート労働者(2人)	* 0歳児～2歳児、定員15名の小規模保育園(認可)での保育のお仕事です。 * 子ども達一人ひとりの特性に応じた保育を行っています。 連携園や公園が近くにあるので、戸外での遊びも充実しています。	時給 1,150円 ～ 1,150円	学校法人 柴学園 しおどめ保育園 小規模認可 11100- 8828221	埼玉県八潮市木曾根1097-2 就業場所は所在地に同じ (就業場所: 従業員数 12 人)	(1)9時00分～14時00分 (2)13時00分～18時00分 又は9時00分～18時00分の間の5時間程度	土日祝他 毎 週 ・夏季休暇、年 末年始休暇	保育士	雇用 労災 健康 厚生
販売業務 (年齢: 不問) パート労働者(2人)	* 簡単なレジ作業 * 納品・商品補充作業 * 店内清掃業務、簡単な発注作業 ※未経験の方も研修を通して完全フォロー致します。	時給 1,100円 ～ 1,300円	デイリーヤマザキ 八潮南川崎店 11100- 8847421	埼玉県八潮市南川崎585 就業場所は所在地に同じ つくばエクスプレス 八潮 (就業場所: 従業員数 20 人)	(1)9時00分～14時00分 (2)13時00分～17時00分	他 毎 週		雇用 労災
お弁当・焼きたてパンの製造 (年齢: 不問) パート労働者(2人)	* 店内販売する焼きたてパン製造部門での仕事です。 * 店内販売する焼きたてパン製造部門での仕事です。 ※レシピがありますので初心者でも安心です。 ※研修を通して完全フォローいたします。 * 高齢の方のご応募お待ちしております。	時給 1,100円 ～ 1,300円	デイリーヤマザキ 八潮南川崎店 11100- 8848321	埼玉県八潮市南川崎585 就業場所は所在地に同じ つくばエクスプレス 八潮 (就業場所: 従業員数 20 人)	(1)5時00分～9時00分 (2)9時00分～14時00分	他 毎 週 * シフト制だが相 談に応じます。		労災
経理事務 (年齢: 不問) パート労働者(1人)	《経理・労務事務》 ○会計システムの入力 ○売上管理 ○決算サポート業務 ○書類整理 ○入出金管理等。 ○売上管理・口座管理 ○労務に関する全般	時給 1,300円 ～ 1,600円	トータルディメンション 株式会社 11100- 8841121	埼玉県草加市弁天6-22-9 就業場所は所在地に同じ 東武スカイツリーライン獨協医科大学前 (就業場所: 従業員数 8 人)	10時00分～18時00分の間の4時間以上	火水 毎 週		労災
事務員 (年齢: 不問) パート労働者(1人)	パソコン入力作業および書類作成、取引先への書類送付	時給 1,000円 ～ 1,000円	株式会社プログレッソ 八潮事務所 11100- 8843721	埼玉県八潮市大字木曾根1405-1 就業場所は所在地に同じ つくばエクスプレス 八潮 (就業場所: 従業員数 4 人)	(1)10時00分～16時00分 (2)13時00分～16時00分 又は9時30分～16時00分の間の3時間以上	土日祝他 毎 週 ・年末年始休暇・ 夏季休暇		労災
製造 (年齢: 不問) パート労働者(1人)	* カートリッジの組立て * トナーの補充 等	時給 987円 ～ 1,200円	株式会社 ふくやま工場 11100- 8826721	埼玉県草加市谷塚町1236 就業場所は所在地に同じ 東武スカイツリーライン 谷塚 (就業場所: 従業員数 12 人)	(1)10時00分～17時00分	土日祝他 毎 週 ・夏季休暇(8/1 1～8/15) ・年末年始休暇 (12/30～1/4)		雇用 労災 健康 厚生
軽作業スタッフ(製版) <急募> (年齢: 不問) パート労働者(2人)	◇スクリーン印刷用の版の枠をリサイクルして製版をしますが、廃棄可能な版の紗膜を破りアルミ枠から取り除くための作業をしていただくことが主な作業です。 ◇毎日平均25版位の作業をしていただきます。 ※簡単な作業なので、すぐに覚えられるお仕事です。 ※空調管理がしっかりと行なわれていてモクモク作業できる	時給 1,000円 ～ 1,100円	株式会社 豊成産業 八潮工場 11100- 8854521	埼玉県八潮市浮塚800番地 就業場所は所在地に同じ つくばエクスプレス 八潮 (就業場所: 従業員数 67 人)	8時50分～18時20分の間の6時間以上	土日祝他 毎 週 ○会社カレンダーによる ・夏季休暇・年 末年始休暇		雇用 労災 健康 厚生
業務担当 (年齢: 不問) パート労働者(1人)	* 八潮市よりの委託による業務 ・生活保護受給者への健康管理業務(直接対応は看護師) ・リスト作成 ・来店者及び電話対応	時給 1,200円 ～ 1,200円	特定非営利活動法人 ワーカーズコープ埼玉事業本部 八潮地域福祉事業所 11100- 8791421	埼玉県八潮市中央1丁目2番地1 就業場所は所在地に同じ TX 八潮 (就業場所: 従業員数 6 人)	(1)10時00分～16時30分	月水金土日祝他 毎 週 年末年始休暇 ※木曜日は出勤 日(必須)・火曜日は変更可		労災