

令和 4 年 6 月分

## 職業紹介業務取扱状況

### 〈毎月作成分〉

- ハローワーク管内指標（時系列）
- 求人・求職対照処理表（職種別）
- ハローワークの新規求人・求職受理時の賃金情報（職種別）
- 求人・求職のバランスシート（年齢・職種別）
- ハローワークの求人・求職状況（時系列） \*グラフ情報
- 産業別・事業所規模別求人の受理状況 \*グラフ情報
- 職種・年齢別の紹介・就職状況 \*グラフ情報
- 職種・年齢別の求人・求職状況 \*グラフ情報
- 地域別の紹介・就職状況（管内・管外・県外） \*グラフ情報

※ 令和元年12月分より、埼玉しごとセンター(旧就業支援サテライト)分を含む。

### 〈四半期作成分〉 \*6・9・12・3月分発行時掲載

- 中途採用賃金情報(職種・産業・年齢別・浦和管内平均)
- 中途採用賃金情報(職種・産業・年齢別・埼玉全県平均)

### 〈年1回作成分〉 \*4月分発行時(速報値)、5月分発行時(確定値)掲載

- 新規学校卒業者(職種別)初任給の平均賃金情報

発行 令和 4 年 7 月 29 日

ハローワーク浦和

# ハローワーク浦和 管内指標

ハローワーク浦和

	常用								常用的パート							
	新規求職	新規求人	有効求職	有効求人	新規求人倍率	有効求人倍率	紹介件数	就職件数	新規求職	新規求人	有効求職	有効求人	新規求人倍率	有効求人倍率	紹介件数	就職件数
H26年度	18,172	22,285	83,385	61,524	1.23	0.74	27,987	3,589	12,083	10,082	56,255	29,015	0.83	0.52	17,406	1,687
H30年度	15,353	37,808	75,164	109,214	2.46	1.45	18,057	2,961	9,218	16,262	45,954	48,185	1.76	1.05	9,446	1,125
H31/R元年度	12,433	23,968	57,989	70,464	1.93	1.22	16,281	1,859	7,518	18,248	35,038	51,351	2.43	1.47	8,793	1,853
R2年度	19,667	41,215	102,493	116,571	2.10	1.14	24,438	3,003	6,648	16,607	34,467	47,092	2.50	1.37	7,882	1,510
R3年度	19,224	43,387	111,840	124,949	2.26	1.12	23,316	3,145	11,918	21,859	69,461	64,688	1.83	0.93	11,798	1,188
R3年6月	994	2,563	6,232	6,089	2.58	0.98	1,286	132	567	1,466	3,514	4,000	2.59	1.14	702	152
R3年7月	921	1,646	5,960	5,982	1.79	1.00	1,047	94	475	1,152	3,237	3,709	2.43	1.15	591	126
R3年8月	1,014	1,799	5,885	5,886	1.77	1.00	1,135	129	482	1,233	3,149	3,458	2.56	1.10	638	122
R3年9月	996	3,244	5,911	6,679	3.26	1.13	1,192	108	525	1,438	3,158	3,639	2.74	1.15	560	145
R3年10月	1,062	2,011	6,109	6,963	1.89	1.14	1,211	129	573	1,484	3,277	3,943	2.59	1.20	659	123
R3年11月	1,024	1,792	6,099	6,925	1.75	1.14	1,262	116	561	1,183	3,358	3,963	2.11	1.18	550	120
R3年12月	845	3,124	5,909	6,950	3.70	1.18	1,092	114	420	1,285	3,278	3,854	3.06	1.18	339	106
R4年1月	1,120	2,110	5,990	6,949	1.88	1.16	1,258	107	578	1,248	3,289	3,660	2.16	1.11	594	86
R4年2月	1,009	1,991	5,867	7,003	1.97	1.19	1,642	122	575	1,852	3,315	4,259	3.22	1.28	916	165
R4年3月	1,149	2,888	5,964	6,814	2.51	1.14	1,431	216	626	1,459	3,440	4,268	2.33	1.24	856	181
R4年4月	1,345	2,015	6,073	6,642	1.50	1.09	1,211	131	917	1,197	3,754	4,011	1.31	1.07	680	149
R4年5月	1,101	1,799	6,164	6,486	1.63	1.05	1,165	144	704	1,634	3,824	4,068	2.32	1.06	658	163
R4年6月	977	3,165	6,025	6,868	3.24	1.14	1,042	125	648	1,621	3,850	4,307	2.50	1.12	741	123

# 求人・求職対照処理表

R4年6月

ハローワーク浦和

	常用				常用的パートタイム			
	有効求職	有効求人	新規求職	新規求人	有効求職	有効求人	新規求職	新規求人
<b>職業計</b>	<b>6,025</b>	<b>6,868</b>	<b>977</b>	<b>3,165</b>	<b>3,850</b>	<b>4,307</b>	<b>648</b>	<b>1,621</b>
<b>管理的職業</b>	<b>79</b>	<b>283</b>	<b>21</b>	<b>237</b>	<b>6</b>	<b>0</b>	<b>1</b>	<b>0</b>
<b>専門的・技術的職業</b>	<b>1,177</b>	<b>1,589</b>	<b>179</b>	<b>711</b>	<b>520</b>	<b>713</b>	<b>89</b>	<b>307</b>
開発技術者	31	27	4	4	8	0	4	0
製造技術者	102	25	20	10	23	0	5	0
建築・土木技術者等	81	188	18	79	16	2	5	0
情報処理・通信技術者	281	106	32	20	26	0	1	0
その他の技術者	12	8	1	6	4	2	2	2
医師、薬剤師等	25	14	2	4	36	7	2	3
保健師、助産師等	78	214	14	110	106	84	19	33
医療技術者	44	99	6	36	17	67	5	25
その他の保健医療	52	238	9	96	22	41	2	19
社会福祉の専門的職業	123	608	14	322	76	428	9	203
美術家、デザイナー等	164	15	23	3	39	3	9	2
その他の専門的職業	184	47	36	21	147	79	26	20
<b>事務的職業</b>	<b>2,320</b>	<b>384</b>	<b>365</b>	<b>156</b>	<b>1,436</b>	<b>366</b>	<b>259</b>	<b>146</b>
一般事務員	1,904	273	290	111	1,269	282	223	113
会計事務員	169	34	33	17	66	17	19	8
生産関連事務員	51	31	9	5	17	6	2	1
営業・販売関連事務員	164	42	27	20	57	56	10	19
外勤事務員	0	0	0	0	2	0	0	0
運輸・郵便事務	7	4	2	3	2	1	1	1
事務用機器操作の職業	25	0	4	0	23	4	4	4
<b>販売の職業</b>	<b>522</b>	<b>670</b>	<b>82</b>	<b>318</b>	<b>196</b>	<b>219</b>	<b>32</b>	<b>61</b>
商品販売の職業	189	293	32	136	157	178	27	60
販売類似の職業	20	11	1	1	3	0	1	0
営業の職業	313	366	49	181	36	41	4	1
<b>サービスの職業</b>	<b>421</b>	<b>2,506</b>	<b>88</b>	<b>1,229</b>	<b>405</b>	<b>1,666</b>	<b>80</b>	<b>585</b>
家庭生活支援サービス	1	1	0	0	7	138	0	67
介護サービスの職業	131	1,016	21	372	91	733	20	222
保健医療サービス	29	47	8	16	17	26	3	10
生活衛生サービス	27	174	2	3	10	93	1	14
飲食物調理の職業	75	1,091	15	713	107	463	25	174
接客・給仕の職業	71	119	17	100	62	40	7	15
居住施設・ビルの管理	40	9	13	2	58	8	12	4
その他のサービス	47	49	12	23	53	165	12	79
<b>保安の職業</b>	<b>35</b>	<b>255</b>	<b>8</b>	<b>99</b>	<b>33</b>	<b>400</b>	<b>8</b>	<b>273</b>
<b>農林漁業の職業</b>	<b>16</b>	<b>32</b>	<b>1</b>	<b>8</b>	<b>13</b>	<b>5</b>	<b>0</b>	<b>3</b>
<b>生産工程の職業</b>	<b>263</b>	<b>261</b>	<b>38</b>	<b>97</b>	<b>65</b>	<b>112</b>	<b>8</b>	<b>9</b>
生産設備(金属)	4	1	0	1	1	0	0	0
生産設備(金属除く)	9	13	2	0	2	0	1	0
生産設備(機械)	2	0	1	0	1	0	0	0
金属材料製造等	45	62	7	22	6	10	0	4
製品製造・加工処理	79	46	12	14	36	86	5	2
機械組立の職業	25	15	4	10	4	0	1	0
機械整備・修理の職業	25	93	2	40	5	5	0	1
製品検査(金属)	0	0	0	0	0	0	0	0
製品検査(金属除く)	3	1	2	0	0	0	0	0
機械検査の職業	2	2	0	0	1	4	0	0
生産関連・生産類似	69	28	8	10	9	7	1	2
<b>輸送・機械運転の職業</b>	<b>179</b>	<b>221</b>	<b>32</b>	<b>107</b>	<b>52</b>	<b>111</b>	<b>9</b>	<b>53</b>
鉄道運転の職業	0	0	0	0	0	0	0	0
自動車運転の職業	105	208	20	104	43	101	8	50
船舶・航空機運転	1	0	1	0	0	0	0	0
その他の輸送の職業	20	0	3	0	4	4	0	0
定置・建設機械運転	53	13	8	3	5	6	1	3
<b>建設・採掘の職業</b>	<b>62</b>	<b>386</b>	<b>12</b>	<b>114</b>	<b>15</b>	<b>29</b>	<b>1</b>	<b>15</b>
建設躯体工事の職業	5	105	1	21	2	0	0	0
建設の職業	27	138	8	56	5	17	1	5
電気工事の職業	20	54	3	20	5	5	0	5
土木の職業	10	89	0	17	3	7	0	5
採掘の職業	0	0	0	0	0	0	0	0
<b>運搬・清掃等の職業</b>	<b>483</b>	<b>281</b>	<b>64</b>	<b>89</b>	<b>807</b>	<b>686</b>	<b>108</b>	<b>169</b>
運搬の職業	131	135	30	28	62	33	7	6
清掃の職業	70	96	7	44	161	233	41	93
包装の職業	3	12	0	2	8	286	0	23
その他の運搬等の職業	279	38	27	15	576	134	60	47
<b>分類不能の職業</b>	<b>468</b>	<b>0</b>	<b>87</b>	<b>0</b>	<b>302</b>	<b>0</b>	<b>53</b>	<b>0</b>
<b>(IT関連計)</b>	<b>519</b>	<b>165</b>	<b>57</b>	<b>30</b>	<b>91</b>	<b>10</b>	<b>13</b>	<b>8</b>
(IT技術関連小計)	310	145	36	28	30	0	1	0
(IT操作関連小計)	204	15	21	2	61	10	12	8
(IT製造関連小計)	5	5	0	0	0	0	0	0
<b>(福祉関連計)</b>	<b>292</b>	<b>1,518</b>	<b>43</b>	<b>590</b>	<b>241</b>	<b>1,113</b>	<b>42</b>	<b>377</b>
(介護関連小計)	190	1,224	28	447	118	972	23	323
(その他小計)	102	294	15	143	123	141	19	54

# ハローワークの新規求人・求職受理時の賃金情報

R4年6月

ハローワーク浦和

	常用			常用的パート		
	求人賃金		求職賃金	求人賃金		求職賃金
	上限	下限		上限	下限	
<b>職業計</b>	<b>283,529</b>	<b>222,872</b>	<b>258,462</b>	<b>1,259</b>	<b>1,106</b>	<b>1,068</b>
<b>管理的職業</b>	<b>433,770</b>	<b>363,791</b>	<b>382,000</b>	-	-	<b>1,000</b>
<b>専門的・技術的職業</b>	<b>284,560</b>	<b>230,868</b>	<b>322,649</b>	<b>1,493</b>	<b>1,291</b>	<b>1,336</b>
開発技術者	263,667	195,667	256,667	-	-	1,167
製造技術者	327,738	229,338	224,118	-	-	1,125
建築・土木技術者等	372,318	251,310	330,000	-	-	1,667
情報処理・通信技術者	311,237	218,621	508,800	-	-	1,000
その他の技術者	333,333	227,667	150,000	1,240	1,240	1,050
医師、薬剤師等	325,000	240,500	300,000	4,500	3,900	2,300
保健師、助産師等	340,676	290,227	262,667	1,852	1,656	1,516
医療技術者	297,172	247,560	296,000	1,820	1,466	1,340
その他の保健医療	250,526	204,166	221,111	1,489	1,130	1,100
社会福祉の専門的職業	247,782	215,969	214,615	1,282	1,155	1,078
美術家、デザイナー等	256,667	183,333	224,444	1,200	990	1,349
その他の専門的職業	352,224	269,460	410,000	1,473	1,138	<b>1,303</b>
<b>事務的職業</b>	<b>268,082</b>	<b>208,397</b>	<b>225,016</b>	<b>1,172</b>	<b>1,079</b>	<b>1,036</b>
一般事務員	249,135	198,852	220,843	1,169	1,086	1,032
会計事務員	337,335	247,874	257,241	1,315	1,115	1,055
生産関連事務員	289,250	232,450	231,250	1,000	956	1,000
営業・販売関連事務員	302,083	217,808	231,304	1,150	1,023	1,025
外勤事務員	-	-	-	-	-	-
運輸・郵便事務	310,500	219,500	175,000	1,300	1,000	1,000
事務用機器操作の職業	-	-	230,000	1,005	1,005	1,175
<b>販売の職業</b>	<b>319,519</b>	<b>224,042</b>	<b>284,225</b>	<b>1,066</b>	<b>1,020</b>	<b>1,056</b>
商品販売の職業	340,227	224,017	227,778	1,056	1,009	1,026
販売類似の職業	380,000	200,000	200,000	-	-	1,000
営業の職業	290,976	224,352	321,628	1,300	1,300	1,333
<b>サービスの職業</b>	<b>260,998</b>	<b>212,329</b>	<b>211,750</b>	<b>1,198</b>	<b>1,059</b>	<b>1,027</b>
家庭生活支援サービス	-	-	-	1,333	1,043	-
介護サービスの職業	251,029	216,923	219,474	1,338	1,186	1,106
保健医療サービス	226,628	193,096	218,750	1,160	1,060	1,133
生活衛生サービス	285,000	220,000	215,000	1,579	1,067	1,000
飲食物調理の職業	259,989	207,101	215,333	1,094	986	972
接客・給仕の職業	340,416	244,972	227,333	1,018	957	993
居住施設・ビルの管理	280,000	240,000	175,455	1,117	1,000	973
その他のサービス	211,236	178,378	202,000	1,128	1,011	1,047
<b>保安の職業</b>	<b>221,695</b>	<b>185,973</b>	<b>188,571</b>	<b>1,398</b>	<b>1,133</b>	<b>963</b>
<b>農林漁業の職業</b>	<b>345,400</b>	<b>203,855</b>	-	<b>1,600</b>	<b>1,066</b>	-
<b>生産工程の職業</b>	<b>320,003</b>	<b>214,866</b>	<b>238,857</b>	<b>1,375</b>	<b>1,092</b>	<b>989</b>
生産設備(金属)	220,000	210,000	-	-	-	-
生産設備(金属除く)	-	-	225,000	-	-	1,000
生産設備(機械)	-	-	<b>290,000</b>	-	-	-
金属材料製造等	360,763	239,388	291,667	1,625	1,225	-
製品製造・加工処理	304,000	202,571	220,000	1,100	1,100	984
機械組立の職業	323,750	230,000	180,000	-	-	1,000
機械整備・修理の職業	309,463	208,356	250,000	1,200	1,000	-
製品検査(金属)	-	-	-	-	-	-
製品検査(金属除く)	-	-	200,000	-	-	-
機械検査の職業	-	-	-	-	-	-
生産関連・生産類似	353,625	214,100	260,000	1,350	1,000	-
<b>輸送・機械運転の職業</b>	<b>276,719</b>	<b>210,694</b>	<b>230,000</b>	<b>1,217</b>	<b>1,027</b>	<b>1,100</b>
鉄道運転の職業	-	-	-	-	-	-
自動車運転の職業	269,031	209,337	228,889	1,235	1,028	1,050
船舶・航空機運転	-	-	200,000	-	-	-
その他の輸送の職業	-	-	233,333	-	-	-
定置・建設機械運転	376,667	228,333	235,000	1,019	1,019	1,250
<b>建設・採掘の職業</b>	<b>391,445</b>	<b>250,781</b>	<b>314,167</b>	<b>2,614</b>	<b>1,390</b>	<b>1,000</b>
建設躯体工事の職業	393,671	237,343	350,000	-	-	-
建設の職業	411,622	254,245	322,857	3,500	1,500	1,000
電気工事の職業	372,111	240,556	303,333	2,200	1,100	-
土木の職業	343,867	269,100	250,000	2,142	1,571	-
採掘の職業	-	-	-	-	-	-
<b>運搬・清掃等の職業</b>	<b>212,210</b>	<b>188,478</b>	<b>224,107</b>	<b>1,056</b>	<b>1,010</b>	<b>997</b>
運搬の職業	242,384	207,052	246,667	1,043	993	987
清掃の職業	199,256	180,200	191,667	1,084	1,033	986
包装の職業	350,000	219,800	-	972	963	-
その他の運搬等の職業	200,920	187,191	206,087	1,036	990	1,006
<b>分類不能の職業</b>	-	-	<b>331,964</b>	-	-	<b>999</b>
<b>(IT関連計)</b>	<b>308,100</b>	<b>215,881</b>	<b>389,048</b>	<b>1,182</b>	<b>1,000</b>	<b>1,079</b>
(IT技術関連小計)	311,948	217,552	474,643	-	-	1,000
(IT操作関連小計)	260,000	195,000	217,857	1,182	1,000	1,088
(IT製造関連小計)	-	-	-	-	-	-
<b>(福祉関連計)</b>	<b>269,528</b>	<b>230,146</b>	<b>235,122</b>	<b>1,423</b>	<b>1,236</b>	<b>1,284</b>
(介護関連小計)	254,698	217,219	216,800	1,339	1,158	1,092
(その他小計)	323,058	276,808	263,750	1,762	1,554	1,516

# 求人・求職 [年齢・職種別] バランスシート

R4年6月

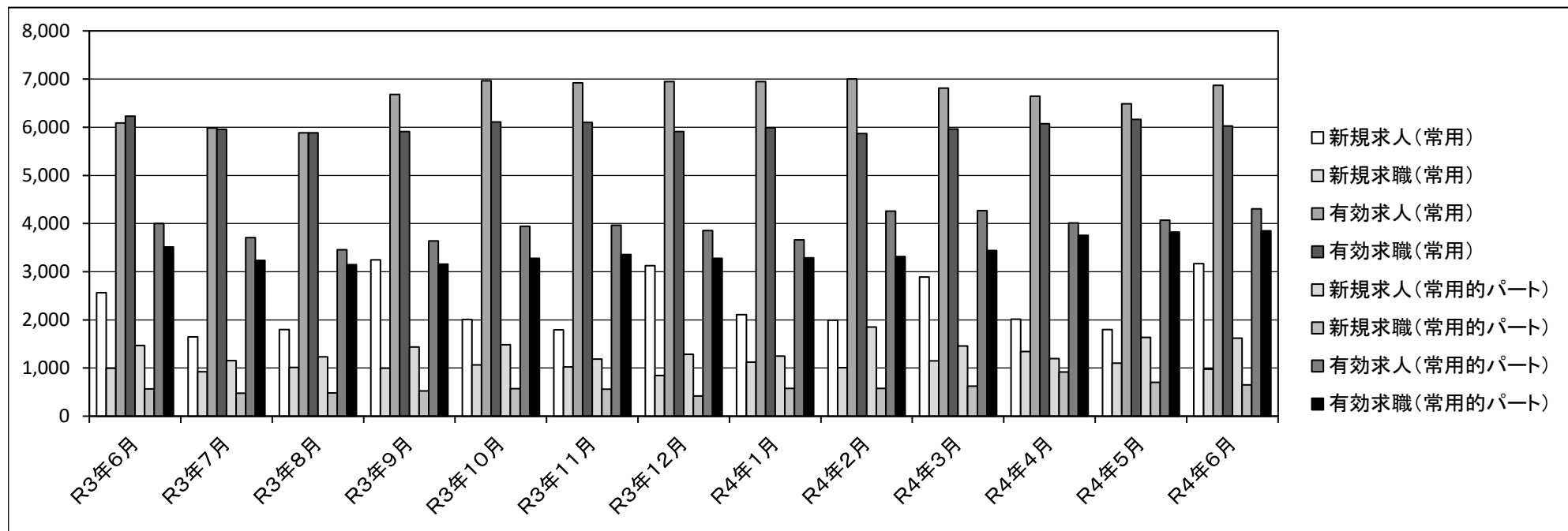
ハローワーク浦和

		常用						常用的パート					
		合計	～24歳	25～34歳	35～44歳	45～54歳	55歳～	合計	～24歳	25～34歳	35～44歳	45～54歳	55歳～
合 計	有効求人	6,868	1,445	1,510	1,435	1,319	1,159	4,307	754	800	800	799	1,154
	有効求職	6,025	498	1,542	1,154	1,269	1,562	3,850	111	500	637	727	1,875
	有効求人倍率	<b>1.14</b>	<b>2.90</b>	<b>0.98</b>	<b>1.24</b>	<b>1.04</b>	<b>0.74</b>	<b>1.12</b>	<b>6.79</b>	<b>1.60</b>	<b>1.26</b>	<b>1.10</b>	<b>0.62</b>
専門的・技術的職業	有効求人	1,414	300	302	286	278	248	713	133	134	134	133	179
	有効求職	1,177	92	410	225	189	261	520	8	92	97	86	237
	有効求人倍率	<b>1.20</b>	<b>3.26</b>	<b>0.74</b>	<b>1.27</b>	<b>1.47</b>	<b>0.95</b>	<b>1.37</b>	<b>16.63</b>	<b>1.46</b>	<b>1.38</b>	<b>1.55</b>	<b>0.76</b>
事務的職業	有効求人	384	94	94	81	62	53	366	68	68	68	68	94
	有効求職	2,320	164	614	496	497	549	1,436	23	191	273	321	628
	有効求人倍率	<b>0.17</b>	<b>0.57</b>	<b>0.15</b>	<b>0.16</b>	<b>0.12</b>	<b>0.10</b>	<b>0.25</b>	<b>2.96</b>	<b>0.36</b>	<b>0.25</b>	<b>0.21</b>	<b>0.15</b>
販売の職業	有効求人	670	161	161	149	131	68	219	40	40	40	40	59
	有効求職	522	33	104	100	110	175	196	6	23	34	31	102
	有効求人倍率	<b>1.28</b>	<b>4.88</b>	<b>1.55</b>	<b>1.49</b>	<b>1.19</b>	<b>0.39</b>	<b>1.12</b>	<b>6.67</b>	<b>1.74</b>	<b>1.18</b>	<b>1.29</b>	<b>0.58</b>
サービスの職業	有効求人	2,506	491	536	519	496	464	1,666	289	308	308	308	453
	有効求職	421	43	81	62	100	135	405	11	39	57	62	236
	有効求人倍率	<b>5.95</b>	<b>11.42</b>	<b>6.62</b>	<b>8.37</b>	<b>4.96</b>	<b>3.44</b>	<b>4.11</b>	<b>26.27</b>	<b>7.90</b>	<b>5.40</b>	<b>4.97</b>	<b>1.92</b>
保安の職業	有効求人	255	36	51	58	50	60	400	54	77	77	77	115
	有効求職	35	0	2	6	8	19	33	0	0	2	3	28
	有効求人倍率	<b>7.29</b>	-	<b>25.50</b>	<b>9.67</b>	<b>6.25</b>	<b>3.16</b>	<b>12.12</b>	-	-	<b>38.50</b>	<b>25.67</b>	<b>4.11</b>
生産工程・労務の職業	有効求人	261	67	65	51	45	33	112	21	20	20	20	31
	有効求職	263	14	57	63	74	55	65	3	7	14	7	34
	有効求人倍率	<b>0.99</b>	<b>4.79</b>	<b>1.14</b>	<b>0.81</b>	<b>0.61</b>	<b>0.60</b>	<b>1.72</b>	<b>7.00</b>	<b>2.86</b>	<b>1.43</b>	<b>2.86</b>	<b>0.91</b>
輸送・機械運転の職業	有効求人	221	43	44	46	44	44	111	20	20	20	20	31
	有効求職	179	4	23	25	58	69	52	0	1	1	2	48
	有効求人倍率	<b>1.23</b>	<b>10.75</b>	<b>1.91</b>	<b>1.84</b>	<b>0.76</b>	<b>0.64</b>	<b>2.13</b>	-	<b>20.00</b>	<b>20.00</b>	<b>10.00</b>	<b>0.65</b>
建設・採掘の職業	有効求人	386	87	86	82	65	66	29	6	6	6	5	6
	有効求職	62	6	14	12	8	22	15	0	0	1	1	13
	有効求人倍率	<b>6.23</b>	<b>14.50</b>	<b>6.14</b>	<b>6.83</b>	<b>8.13</b>	<b>3.00</b>	<b>1.93</b>	-	-	<b>6.00</b>	<b>5.00</b>	<b>0.46</b>
運搬・清掃等の職業	有効求人	281	61	64	59	48	49	686	124	126	126	126	184
	有効求職	483	47	92	71	124	149	807	43	86	91	169	418
	有効求人倍率	<b>0.58</b>	<b>1.30</b>	<b>0.70</b>	<b>0.83</b>	<b>0.39</b>	<b>0.33</b>	<b>0.85</b>	<b>2.88</b>	<b>1.47</b>	<b>1.38</b>	<b>0.75</b>	<b>0.44</b>

(注) 1. 求人倍率は、求職者一人当たりの求人募集数を意味しています。  
 2. 職業の合計欄には、[管理的職業][農林漁業の職業]及び分類不能な職業が含まれています。

## ハローワーク求人・求職受理状況(時系列)

	常用					常用的パート				
	新規求人	新規求職	有効求人	有効求職	有効求人倍率	新規求人	新規求職	有効求人	有効求職	有効求人倍率
R3年6月	2,563	994	6,089	6,232	0.98	1,466	567	4,000	3,514	1.14
R3年7月	1,646	921	5,982	5,960	1.00	1,152	475	3,709	3,237	1.15
R3年8月	1,799	1,014	5,886	5,885	1.00	1,233	482	3,458	3,149	1.10
R3年9月	3,244	996	6,679	5,911	1.13	1,438	525	3,639	3,158	1.15
R3年10月	2,011	1,062	6,963	6,109	1.14	1,484	573	3,943	3,277	1.20
R3年11月	1,792	1,024	6,925	6,099	1.14	1,183	561	3,963	3,358	1.18
R3年12月	3,124	845	6,950	5,909	1.18	1,285	420	3,854	3,278	1.18
R4年1月	2,110	1,120	6,949	5,990	1.16	1,248	578	3,660	3,289	1.11
R4年2月	1,991	1,009	7,003	5,867	1.19	1,852	575	4,259	3,315	1.28
R4年3月	2,888	1,149	6,814	5,964	1.14	1,459	626	4,268	3,440	1.24
R4年4月	2,015	1,345	6,642	6,073	1.09	1,197	917	4,011	3,754	1.07
R4年5月	1,799	1,101	6,486	6,164	1.05	1,634	704	4,068	3,824	1.06
R4年6月	3,165	977	6,868	6,025	1.14	1,621	648	4,307	3,850	1.12

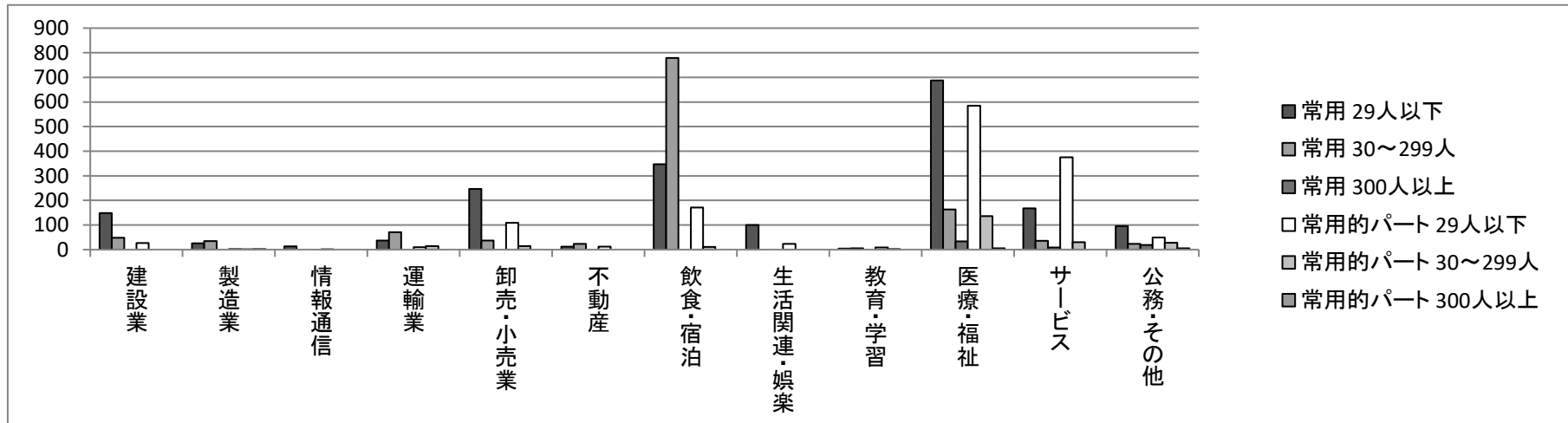


# 産業別・事業所規模別新規求人の受理状況

R4年6月

ハローワーク浦和

	常用				常用的パート			
	29人以下	30～299人	300人以上	事業所規模計	29人以下	30～299人	300人以上	事業所規模計
建設業	149	48	0	197	27	0	0	27
製造業	25	35	0	60	2	1	2	5
情報通信	13	0	0	13	1	0	0	1
運輸業	37	71	0	108	10	14	0	24
卸売・小売業	246	37	0	283	109	14	0	123
不動産	12	23	0	35	12	0	0	12
飲食・宿泊	347	779	0	1126	171	11	0	182
生活関連・娯楽	100	0	0	100	23	0	0	23
教育・学習	4	5	0	9	9	2	0	11
医療・福祉	688	163	33	884	585	136	5	726
サービス	168	36	9	213	375	30	0	405
公務・その他	95	23	19	137	49	28	5	82
産業計	1884	1220	61	3,165	1373	236	12	1,621



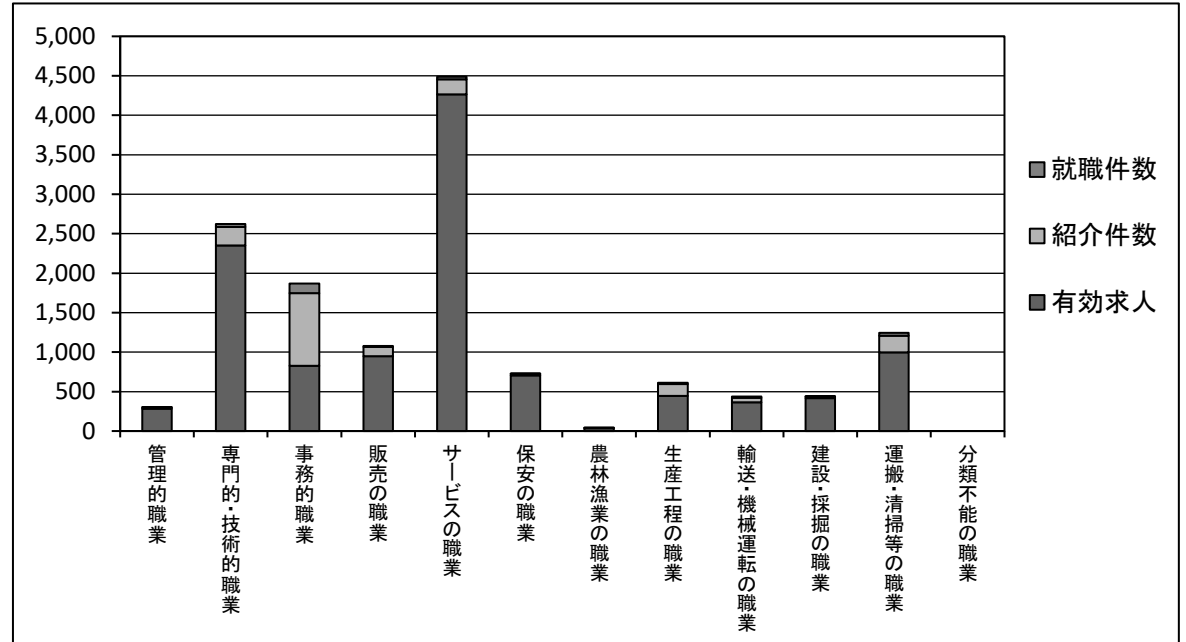
# 職種・年齢別の紹介・就職状況

R4年6月

ハローワーク浦和

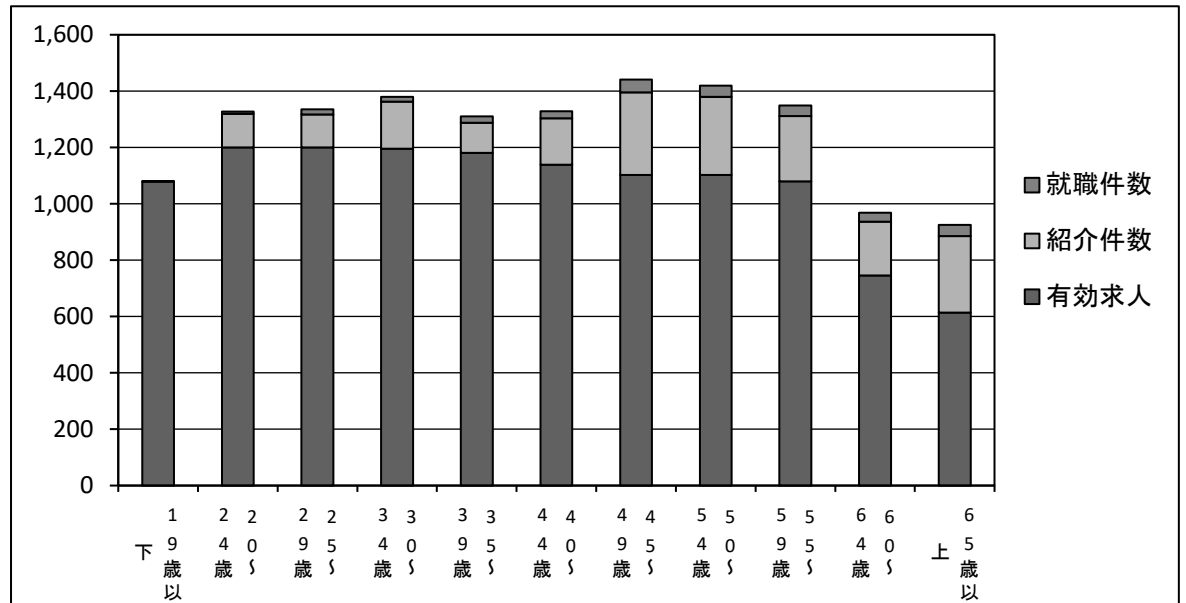
## [ 職種別 ]

	有効求人	紹介件数	就職件数
管理的職業	283	15	2
専門的・技術的職業	2,351	237	36
事務的職業	827	920	122
販売の職業	947	118	15
サービスの職業	4,267	187	36
保安の職業	704	23	4
農林漁業の職業	37	1	1
生産工程の職業	445	150	17
輸送・機械運転の職業	363	60	14
建設・採掘の職業	417	19	1
運搬・清掃等の職業	997	210	37
分類不能の職業	0	0	0
<b>職業計</b>	<b>11,638</b>	<b>1,940</b>	<b>285</b>



## [ 年齢別 ]

	有効求人	紹介件数	就職件数
19歳以下	1,079	2	0
20～24歳	1,200	119	8
25～29歳	1,200	117	18
30～34歳	1,195	167	18
35～39歳	1,181	106	23
40～44歳	1,139	165	24
45～49歳	1,102	294	45
50～54歳	1,102	277	40
55～59歳	1,080	231	38
60～64歳	746	191	31
65歳以上	614	271	40
<b>年齢計</b>	<b>11,638</b>	<b>1,940</b>	<b>285</b>





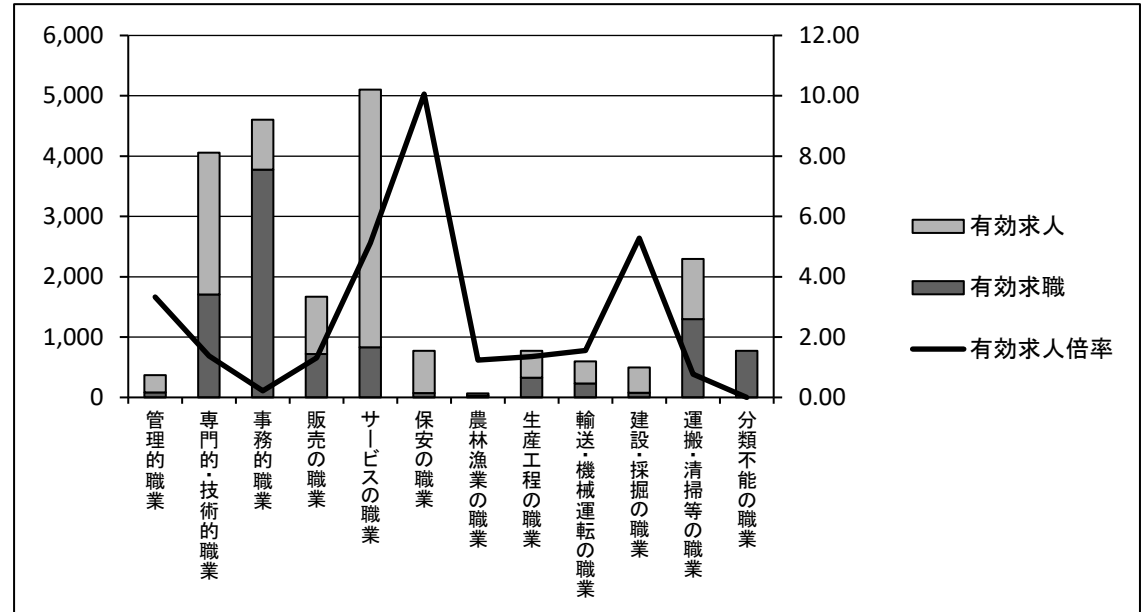
# 職種・年齢別の求人・求職状況

R4年6月

ハローワーク浦和

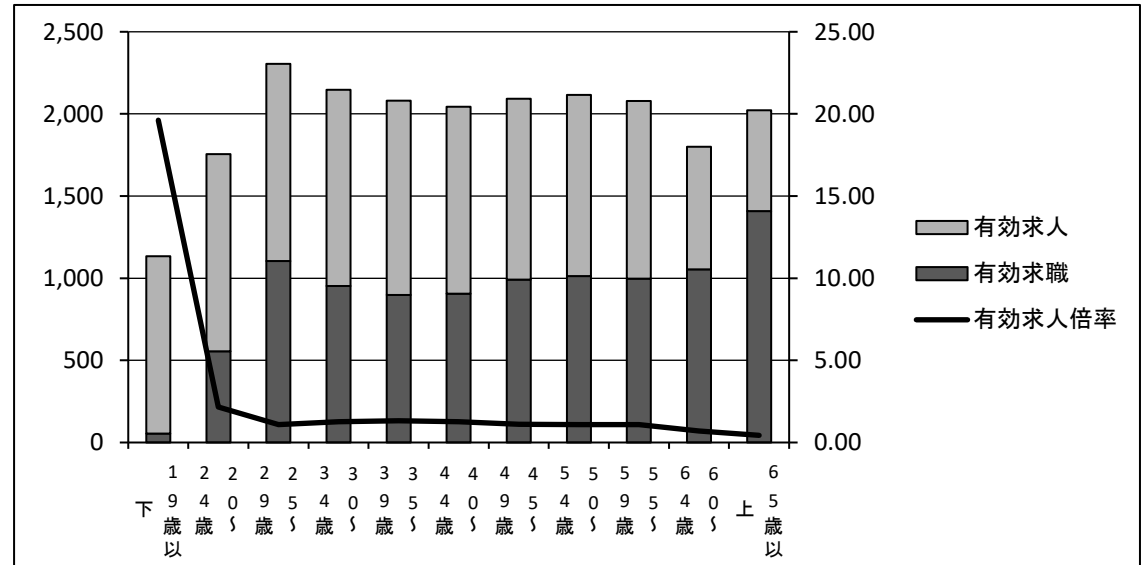
## [ 職種別 ]

	有効求職	有効求人	有効求人倍率
管理的職業	85	283	3.33
専門的・技術的職業	1,706	2,351	1.38
事務的職業	3,778	827	0.22
販売の職業	721	947	1.31
サービスの職業	833	4,267	5.12
保安の職業	70	704	10.06
農林漁業の職業	30	37	1.23
生産工程の職業	329	445	1.35
輸送・機械運転の職業	233	363	1.56
建設・採掘の職業	79	417	5.28
運搬・清掃等の職業	1,297	997	0.77
分類不能の職業	775	0	0.00
<b>職業計</b>	<b>9,936</b>	<b>11,638</b>	<b>1.17</b>



## [ 年齢別 ]

	有効求職	有効求人	有効求人倍率
19歳以下	55	1,079	19.62
20～24歳	556	1,200	2.16
25～29歳	1,104	1,200	1.09
30～34歳	952	1,195	1.26
35～39歳	899	1,181	1.31
40～44歳	905	1,139	1.26
45～49歳	991	1,102	1.11
50～54歳	1,014	1,102	1.09
55～59歳	998	1,080	1.08
60～64歳	1,054	746	0.71
65歳以上	1,408	614	0.44
<b>年齢計</b>	<b>9,936</b>	<b>11,638</b>	<b>1.17</b>



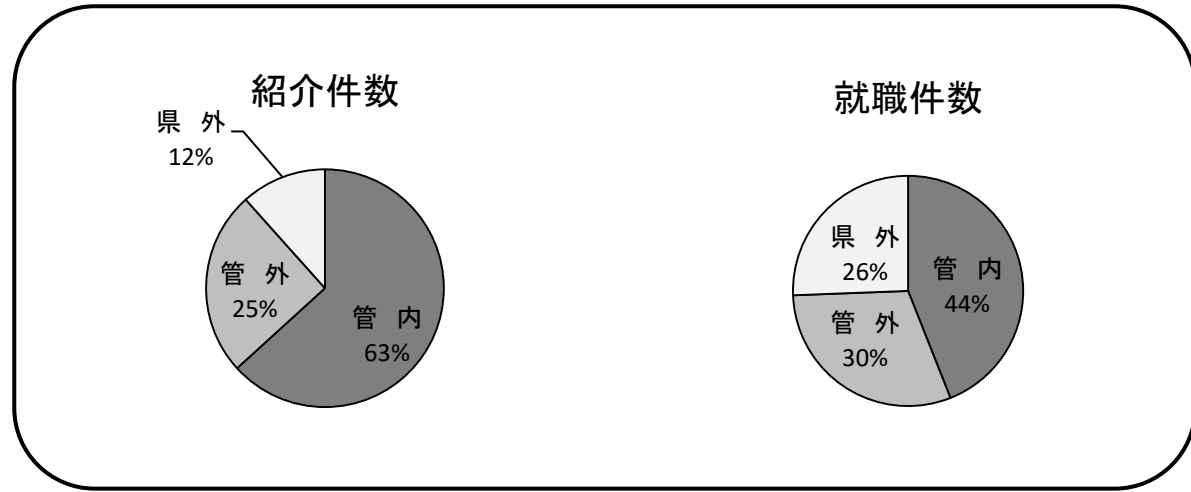
## 地域別の紹介・就職状況

R4年6月

ハローワーク浦和

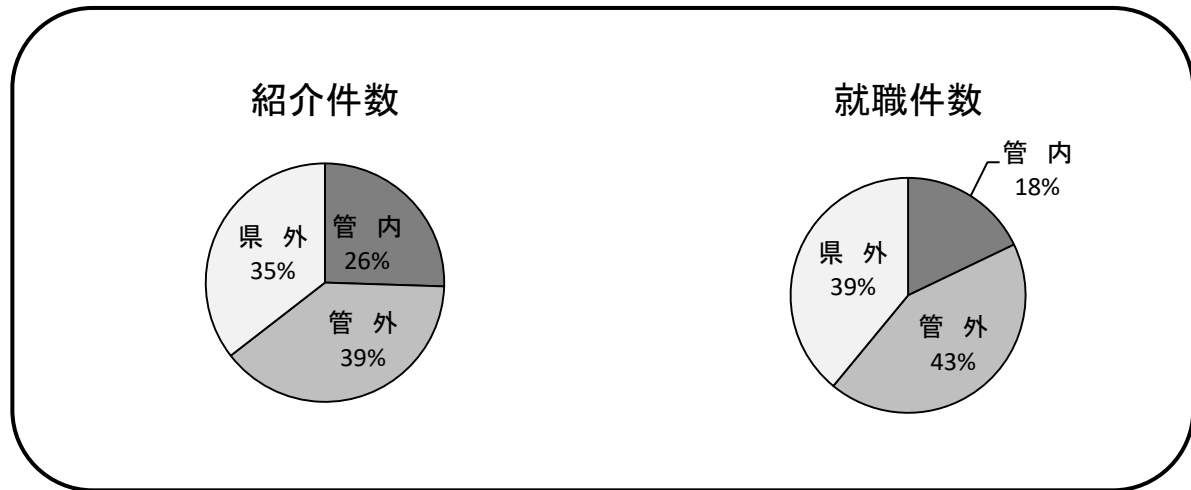
### [ 常用 ]

	紹介件数	就職件数
管内	659	55
管外	262	38
県外	121	32
管内外計	1,042	125



### [ 常用的パート ]

	紹介件数	就職件数
管内	189	22
管外	289	53
県外	263	48
管内外計	741	123



## 中途採用賃金情報(浦和管内平均)

4年4月～ 6月

ハローワーク浦和

[職種別]

単位:千円

	年齢別平均賃金		～19歳	20～24歳	25～29歳	30～34歳	35～39歳	40～44歳	45～49歳	50～54歳	55～59歳	60歳～
	対象人数	平均賃金	賃金	賃金	賃金	賃金	賃金	賃金	賃金	賃金	賃金	賃金
職業計	3,704	255	176	215	247	270	286	277	265	267	268	239
管理的職業	190	316	-	233	280	365	293	335	259	356	349	365
専門的・技術的職業	1,132	271	192	220	264	299	346	293	257	265	272	248
事務的職業	529	273	188	217	237	255	267	289	377	298	327	259
販売の職業	331	220	147	209	224	240	244	225	216	199	218	208
サービスの職業	787	240	174	211	239	245	246	261	240	258	243	258
保安の職業	164	195	200	198	198	192	200	211	197	192	194	189
農林漁業の職業	2	227	-	-	-	-	-	-	-	-	-	227
生産工程の職業	80	224	152	193	212	257	276	272	205	199	218	260
輸送・機械運転の職業	182	232	170	210	237	279	245	280	248	255	222	172
建設・採掘の職業	248	266	178	220	248	267	279	288	318	350	312	304
運搬・清掃・包装等の職業	59	220	-	175	248	232	190	216	253	201	196	192

[産業別]

	年齢別平均賃金		～19歳	20～24歳	25～29歳	30～34歳	35～39歳	40～44歳	45～49歳	50～54歳	55～59歳	60歳～
	対象人数	平均賃金	賃金	賃金	賃金	賃金	賃金	賃金	賃金	賃金	賃金	賃金
産業計	3,704	255	176	215	247	270	286	277	265	267	268	239
農林・漁業・鉱業	2	227	-	-	-	-	-	-	-	-	-	227
建設業	318	271	177	222	252	260	286	304	297	297	327	356
製造業	130	247	174	197	230	332	316	280	241	249	204	212
情報通信	95	277	182	230	273	285	292	434	303	315	432	342
運輸業	189	232	-	210	236	281	232	264	227	266	204	185
卸売・小売業	494	226	157	212	230	251	266	238	211	207	236	183
金融・保険・不動産	130	298	195	229	238	275	234	253	416	373	408	276
飲食・宿泊	108	243	-	213	232	252	278	264	270	237	232	227
医療・福祉	1,303	258	197	219	256	288	313	278	238	254	255	228
サービス	457	251	159	207	225	244	276	279	309	305	257	230
公務・その他	478	266	164	204	250	252	259	305	321	299	334	297

(注)この資料は、雇用保険資格取得データによる基準内賃金の平均賃金です。

# 中途採用賃金情報（埼玉全県平均）

4年4月～6月

ハローワーク浦和

[職種別]

単位：千円

	年齢別平均賃金		～19歳	20～24歳	25～29歳	30～34歳	35～39歳	40～44歳	45～49歳	50～54歳	55～59歳	60歳～
	対象人数	平均賃金	賃金	賃金	賃金	賃金	賃金	賃金	賃金	賃金	賃金	賃金
職業計	40,214	248	192	212	241	260	258	260	264	265	278	240
管理的職業	1,077	304	185	205	241	275	279	318	342	395	409	362
専門的・技術的職業	10,732	276	192	222	276	312	291	280	282	283	297	276
事務的職業	4,634	246	184	206	221	237	241	244	271	279	357	265
販売の職業	3,643	223	179	207	223	229	237	240	230	237	247	218
サービスの職業	7,241	226	195	205	225	234	239	239	241	235	235	207
保安の職業	474	189	195	194	204	197	204	217	202	192	189	177
農林漁業の職業	122	202	201	184	198	189	220	253	214	208	227	186
生産工程の職業	3,980	213	183	196	200	212	224	233	231	232	231	204
輸送・機械運転の職業	2,726	258	185	241	242	258	267	273	271	275	261	228
建設・採掘の職業	3,713	263	213	220	243	263	284	308	310	310	317	285
運搬・清掃・包装等の職業	1,872	229	210	213	225	224	234	240	239	237	241	206

[産業別]

	年齢別平均賃金		～19歳	20～24歳	25～29歳	30～34歳	35～39歳	40～44歳	45～49歳	50～54歳	55～59歳	60歳～
	対象人数	平均賃金	賃金	賃金	賃金	賃金	賃金	賃金	賃金	賃金	賃金	賃金
産業計	40,214	248	192	212	241	260	258	260	264	265	278	240
農林・漁業・鉱業	137	200	198	182	192	198	212	248	333	208	182	173
建設業	4,917	261	212	219	242	262	277	296	307	304	310	280
製造業	5,394	236	186	201	212	229	243	258	269	277	308	239
情報通信	501	250	184	194	225	273	267	258	276	333	367	371
運輸業	3,866	249	209	230	232	240	248	260	255	265	265	239
卸売・小売業	5,191	226	181	204	218	230	241	245	235	242	252	220
金融・保険・不動産	927	256	185	214	243	254	245	260	282	313	340	285
飲食・宿泊	751	223	190	202	229	233	234	226	233	240	213	220
医療・福祉	10,779	259	188	223	272	301	265	256	253	247	252	242
サービス	3,994	231	197	207	221	234	256	254	263	251	245	204
公務・その他	3,757	264	179	205	242	267	281	272	308	304	364	278

(注)この資料は、雇用保険資格取得データによる基準内賃金の平均賃金です。